

21 de julio de 2020

**Encuesta de Condiciones de Vida (ECV). Año 2019**  
Módulo sobre la transmisión intergeneracional de la pobreza

**El 9,4% de los adultos que vivían en hogares con una situación económica mala o muy mala cuando eran adolescentes, tiene en la actualidad ingresos muy altos**

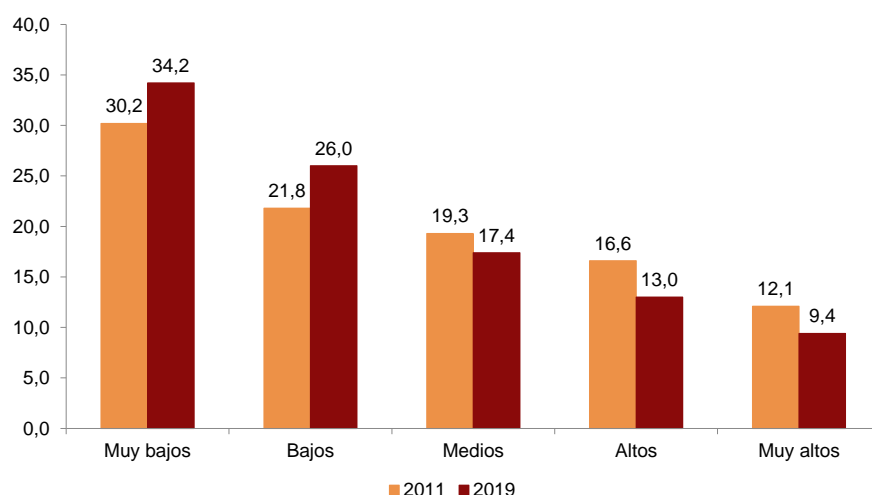
**El 56,5% de los adultos con situación económica buena o muy buena en la adolescencia tiene educación superior, frente al 15,8% de los que tenían una situación económica mala o muy mala**

La Encuesta de Condiciones de Vida incorpora cada año un módulo, armonizado a nivel europeo, para profundizar en distintos aspectos de la vida de los hogares. La edición de 2019 *sobre transmisión intergeneracional de la pobreza* consiste en una serie de preguntas para personas de 25 a 59 años sobre algunas características de los hogares en los que vivían cuando eran adolescentes. En 2011 se incluyó un módulo similar lo que permite conocer de una forma más detallada los cambios producidos entre 2011 y 2019.

**Nivel de ingresos actual según la situación económica cuando era adolescente**

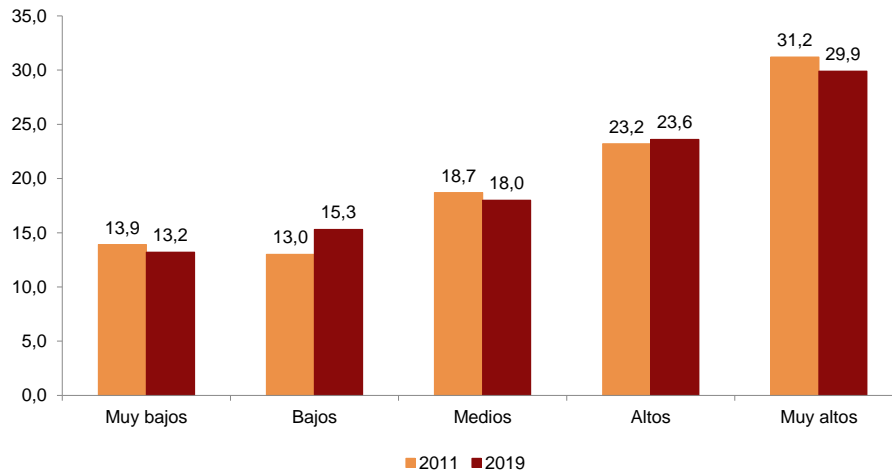
El 34,2% de los adultos que vivían en hogares con una situación económica mala o muy mala tiene ingresos muy bajos en la actualidad, mientras que el 9,4% tiene ingresos muy altos. Esta diferencia en los porcentajes es superior a la obtenida en la encuesta de 2011 (30,2% con ingresos muy altos y 12,1% con ingresos muy bajos).

**Personas entre 25 y 59 años cuya situación económica en la adolescencia era mala o muy mala, según ingresos actuales. Porcentajes**



Por su parte, el 13,2% de los adultos que vivían en hogares con una situación económica buena o muy buena tiene ingresos muy bajos en la actualidad, mientras que el 29,9% tiene ingresos muy altos. Esta diferencia en los porcentajes es similar a la de 2011 (13,9% con ingresos muy bajos y 31,2% con ingresos muy altos).

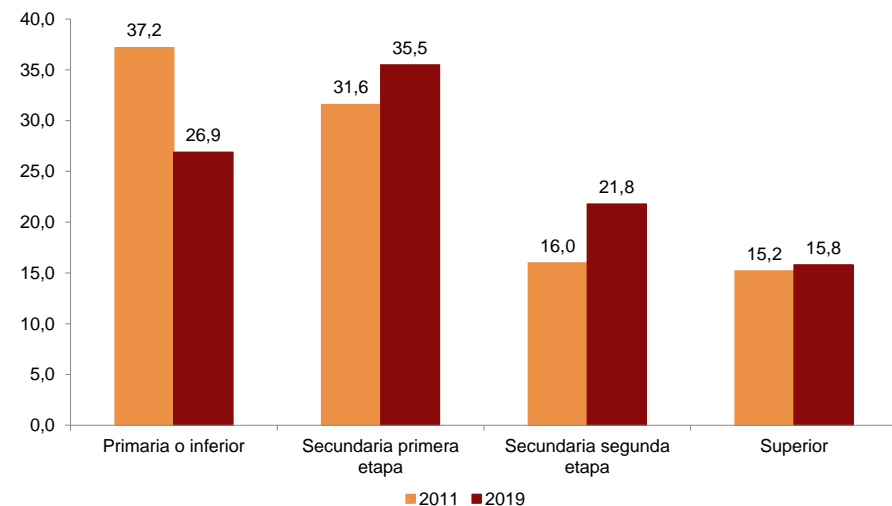
## Personas entre 25 y 59 años cuya situación económica en la adolescencia era buena o muy buena según ingresos actuales. Porcentajes.



## Nivel de formación alcanzado según la situación económica cuando era adolescente

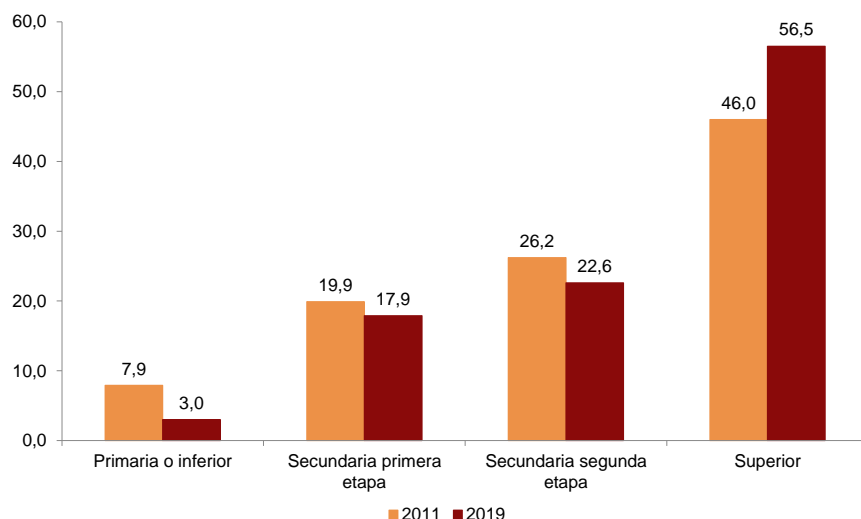
De los adultos que vivían en hogares con una situación económica mala o muy mala, un 26,9% tiene ahora educación primaria o inferior y un 15,8% educación superior. Esta brecha es menor que la de la encuesta de 2011, en la que un 37,2% tenía educación primaria o inferior y un 15,2% educación superior.

## Personas entre 25 y 59 años cuya situación económica en la adolescencia era mala o muy mala según nivel de formación alcanzado. Porcentaje



Por su parte, el 3,0% de los adultos que vivían en hogares con una situación económica buena o muy buena tiene educación primaria o inferior y un 56,5% educación superior. Esta diferencia de porcentajes es superior a la de 2011 (7,9% con educación primaria o inferior y 46,0% con educación superior).

## Personas entre 25 y 59 años cuya situación económica en la adolescencia era buena o muy buena, según nivel de formación alcanzado. Porcentaje



## Situación actual, según la situación económica cuando era adolescente

### Situación económica cuando era adolescente

Adultos entre 25 y 60 años. Porcentajes verticales

Situación en el año de la encuesta	Mala o muy mala		Moderadamente mala		Moderadamente buena		Buena o muy buena	
	2011	2019	2011	2019	2011	2019	2011	2019
<b>INGRESOS EQUIVALENTES</b>								
Muy bajos	30,2	34,2	23,2	26,0	16,1	18,4	13,9	13,2
Bajos	21,8	26,0	21,6	21,4	16,4	17,8	13,0	15,3
Medios	19,3	17,4	17,9	21,7	19,0	21,6	18,7	18,0
Altos	16,6	13,0	20,8	17,0	23,4	22,1	23,2	23,6
Muy altos	12,1	9,4	16,5	13,9	25,2	20,1	31,2	29,9
<b>NIVEL DE FORMACIÓN ALCANZADO</b>								
Educación primaria o inferior	37,2	26,9	26,0	16,3	14,1	7,8	7,9	3,0
Secundaria primera etapa	31,6	35,5	30,2	33,4	26,6	28,8	19,9	17,9
Secundaria segunda etapa	16,0	21,8	22,0	24,9	24,4	24,9	26,2	22,6
Educación superior	15,2	15,8	21,8	25,4	34,9	38,4	46,0	56,5

## Nota metodológica

La Encuesta de Condiciones de Vida (ECV) es una operación estadística anual dirigida a hogares que se realiza en todos los países de la Unión Europea. Se trata de una estadística armonizada que está respaldada por el Reglamento (CE) N° 1177/2003 del Parlamento Europeo y del Consejo de 16 de junio de 2003 relativo a las estadísticas comunitarias sobre la renta y las condiciones de vida.

La ECV incorpora cada año un módulo para profundizar en distintos aspectos de las condiciones de vida de los hogares. La edición de 2019 incluyó un **Módulo sobre la transmisión intergeneracional de la pobreza**.

Este módulo, al igual que la encuesta principal, está armonizado a nivel europeo y se recoge mediante el mandato de un Reglamento europeo (*Reglamento (UE) 2018/174 de la Comisión de 2 de febrero de 2018 por el que se aplica el Reglamento (CE) n°1177/2003 del Parlamento Europeo y del Consejo relativo a las estadísticas comunitarias sobre la renta y las condiciones de vida (EU-SILC), en lo referente a la lista de variables objetivo secundarias relacionadas con la transmisión intergeneracional de desventajas, la composición de los hogares y la evolución de la renta para 2019*).

La edición de 2019 se ha realizado por el Instituto Nacional de Estadística (INE) en colaboración con el Instituto de Estadística de Cataluña (IDESCAT) en el ámbito de su comunidad autónoma.

**Tipo de encuesta:** Anual.

**Periodo de recogida:** Tercer cuatrimestre de 2019.

**Tamaño muestral:** La muestra efectiva está formada por unas 40.000 personas.

**Tipo de muestreo:** La ECV es una encuesta panel en la que las personas entrevistadas colaboran cuatro años seguidos. Se trata de un muestreo bietápico estratificado. Las unidades de primera etapa son las secciones censales y las de segunda etapa son las viviendas familiares.

**Método de recogida:** Entrevista personal y telefónica.

Para más información se puede tener acceso a la metodología en:

[https://www.ine.es/daco/daco42/condivi/ecv\\_metodo.pdf](https://www.ine.es/daco/daco42/condivi/ecv_metodo.pdf)

Y al informe metodológico estandarizado en:

<https://www.ine.es/dynt3/metadatos/es/RespuestaDatos.html?oe=30453>