

e

### **3. Educación**



N





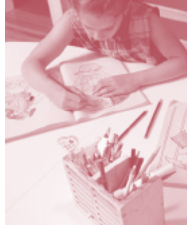
## INVENTARIO DE OPERACIONES ESTADÍSTICAS DE LA ADMINISTRACIÓN GENERAL DEL ESTADO

### Enseñanzas no Universitarias (Centros, Matrícula, Graduados y Personal)

Servicio responsable:	Ministerio de Educación, Cultura y Deporte - Subsecretaría de Educación, Cultura y Deporte
Participación de otros organismos:	Consejerías/Departamentos con competencia en la materia de todas las CCAA
Nivel de desagregación:	Provincial
Objetivo general:	Conocimiento de la situación de las enseñanzas de educación infantil, primaria, secundaria obligatoria, bachillerato, formación profesional, garantía social, educación especial, enseñanzas artísticas, enseñanzas de idiomas y educación de adultos, y satisfacción de requerimientos internacionales
Variables de estudio:	Unidades, grupos, alumnado matriculado, alumnado repetidor, alumnado de nuevo ingreso, alumnado que necesita recursos adicionales, alumnado extranjero, graduados, personal, servicios complementarios
Variables de clasificación:	Titularidad del centro, enseñanzas, variables demográficas y curriculares del alumnado matriculado y graduado, categoría, dedicación y sexo del personal, área geográfica de procedencia del alumnado extranjero
Tipo de difusión:	"Estadística de la enseñanza en España (Datos avance y resultados detallados)", "Datos y cifras de la educación", "Las cifras de la educación en España. Estadísticas e indicadores", Internet
Periodicidad de la difusión:	Anual
Periodicidad de la recogida de datos:	Anual
Unidades:	Centros docentes
Fuente administrativa (en su caso):	Documentación administrativa de cada centro docente
Legislación estadística de la UE:	Sí
Tablas:	3.1.1 - 3.5.2

### Pruebas de Acceso a la Universidad

Servicio responsable:	Instituto Nacional de Estadística (INE)
Participación de otros organismos:	Consejerías/Departamentos con competencia en la materia de las CCAA (Galicia, Cataluña y Murcia)
Nivel de desagregación:	Universidades
Objetivo general:	Obtención de información relativa a las pruebas de acceso a la Universidad
Variables de estudio:	Alumnado presentado y aprobado en las pruebas de acceso
Variables de clasificación:	Convocatoria y opción, sexo
Tipo de difusión:	Publicación en CD-Rom INEbase, Internet
Periodicidad de la difusión:	Anual
Periodicidad de la recogida de datos:	Anual
Unidades:	Universidades públicas
Fuente administrativa (en su caso):	Documentación de cada universidad
Tablas:	3.6.1, 3.6.2



### 3. Educación

## INVENTARIO DE OPERACIONES ESTADÍSTICAS DE LA ADMINISTRACIÓN GENERAL DEL ESTADO

### Enseñanza Universitaria

Servicio responsable:	Instituto Nacional de Estadística (INE)
Nivel de desagregación:	Universidades
Objetivo general:	Conocimiento del sistema educativo español en el nivel universitario e información relativa a las pruebas de acceso
Variables de estudio:	Alumnado matriculado y que termina los estudios, tipo de estudio, duración, profesorado, personal no docente, centros
Variables de clasificación:	Titularidad del centro, tipo de centro, régimen de contratación, tipo de nombramiento, sexo y edad
Tipo de difusión:	Publicación en CD-Rom INEbase, Internet
Periodicidad de la difusión:	Anual
Periodicidad de la recogida de datos:	Anual
Unidades:	Centros universitarios
Fuente administrativa (en su caso):	Documentación administrativa de cada universidad
Legislación estadística de la UE:	Sí

Tablas: 3.7.1 - 3.7.6

### Becas y ayudas al estudio

Servicio responsable:	Ministerio de Educación, Cultura y Deporte - Subsecretaría de Educación, Cultura y deporte
Participación de otros organismos:	Consejerías/Departamentos con competencia en la materia de todas las CCAA
Nivel de desagregación:	Provincial/universidades
Objetivo general:	Conocimiento de los recursos económicos destinados a becas por las administraciones educativas
Variables de estudio:	Becas, alumnos becarios, importes de las becas concedidas
Variables de clasificación:	Niveles educativos y tipo de beca
Tipo de difusión:	"Estadística de la enseñanza en España", "Las cifras de la educación en España. Estadísticas e indicadores", "Datos y cifras de la educación", Internet
Periodicidad de la difusión:	Anual
Periodicidad de recogida de datos:	Anual
Unidades:	Alumnos becarios
Fuente administrativa (en su caso):	Resultados de las convocatorias de becas

Tablas: 3.8.1, 3.8.2



## INVENTARIO DE OPERACIONES ESTADÍSTICAS DE LA ADMINISTRACIÓN GENERAL DEL ESTADO

---

**Gasto Público en Educación**


---

<b>Servicio responsable:</b>	Ministerio de Educación, Cultura y Deporte - Subsecretaría de Educación, Cultura y Deporte
<b>Participación de otros organismos:</b>	Consejerías/Departamentos con competencia en la materia de todas las CCAA, INE
<b>Nivel de desagregación:</b>	Autonómica
<b>Objetivo general:</b>	Conocimiento de los recursos económicos del sector público destinados a la educación y satisfacción de requerimientos internacionales
<b>Variables de estudio:</b>	Gasto en educación de todos los niveles de enseñanza
<b>Variables de clasificación:</b>	Administración gestora, actividades de educación, clasificación presupuestaria
<b>Tipo de difusión:</b>	«Estadística de la enseñanza en España (Datos avance y resultados detallados)», «Datos y cifras de la educación», «Las cifras de la educación en España. Estadísticas e indicadores», Internet
<b>Periodicidad de la difusión:</b>	Anual
<b>Periodicidad de la recogida de datos:</b>	Anual
<b>Unidades:</b>	Administración educativa, departamentos ministeriales, comunidades autónomas, administración local, universidades
<b>Legislación estadística de la UE:</b>	Sí
<hr/>	
<b>Tablas:</b>	3.8.3, 3.8.4



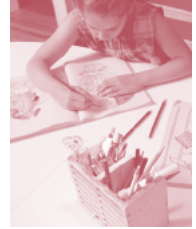
## 3. Educación

### 3.1. Educación Infantil

<b>Unidades escolares y alumnado matriculado</b>		
3.1.1.	Clasificados por titularidad del centro y sexo. Cursos 2002-03 a 2009-10	73
3.1.G.1.	Unidades escolares de educación infantil en centros públicos. Curso 2009-10	73
3.1.G.2.	Unidades escolares de educación infantil en centros privados. Curso 2009-10	73
3.1.2.	Por comunidades autónomas. Curso 2009-10	74
3.1.G.3.	Unidades escolares de educación infantil. Cursos 2000-01 a 2009-10	74







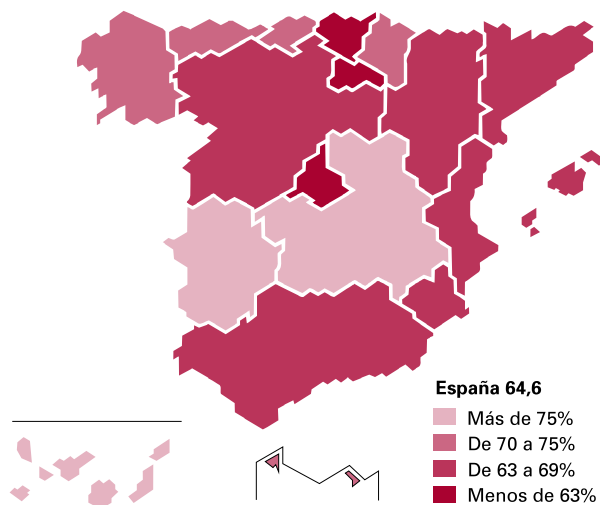
### 3.1. Educación Infantil

#### 3.1.1. Unidades escolares y alumnado matriculado, clasificados por titularidad del centro y sexo

	2002-03	2003-04	2004-05	2005-06	2006-07	2007-08	2008-09	2009-10
<b>UNIDADES ESCOLARES</b>	65.149	68.793	72.322	75.407	78.835	83.309	90.226	94.123
En centros públicos	44.042	46.062	48.119	49.877	51.403	54.360	58.547	60.837
En centros privados	21.107	22.731	24.203	25.530	27.432	28.949	31.679	33.286
<b>ALUMNADO MATRICULADO</b>	1.282.092	1.356.756	1.427.519	1.487.548	1.557.257	1.643.016	1.763.019	1.819.402
En centros públicos	837.224	882.274	925.716	959.848	998.985	1.049.762	1.126.458	1.168.659
Varones	433.522	457.393	479.475	496.594	514.810	541.186	579.131	603.468
Mujeres	403.702	424.881	446.241	463.254	484.175	508.576	547.327	565.191
En centros privados	444.868	474.482	501.803	527.700	558.272	593.254	636.561	650.743
Varones	225.123	240.943	254.447	267.194	282.077	301.007	323.775	330.978
Mujeres	219.745	233.539	247.356	260.506	276.195	292.247	312.786	319.765

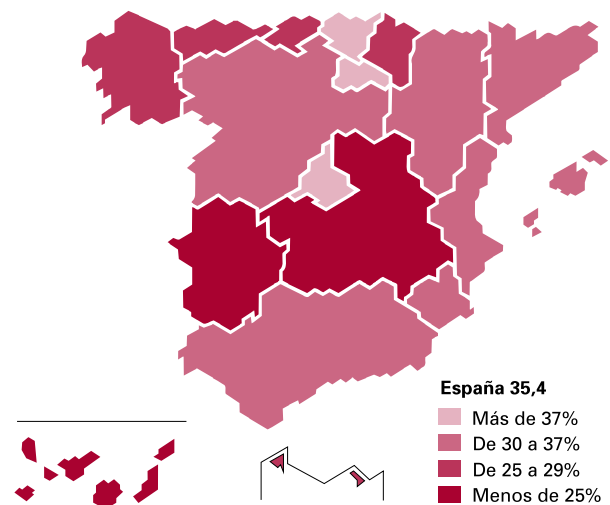
Fuente de información: [Ministerio de Educación, Cultura y Deporte](#).

#### 3.1.G.1. Unidades escolares de educación infantil en centros públicos Curso 2009-2010



Fuente: Ministerio de Educación, Cultura y Deporte.

#### 3.1.G.2. Unidades escolares de educación infantil en centros privados Curso 2009-2010



Fuente: Ministerio de Educación, Cultura y Deporte.

3.1.2. Unidades escolares y alumnado matriculado por comunidades autónomas  
Curso 2009-10

	Unidades escolares				Alumnado matriculado					
	Total	Centros públicos	Centros privados		Total	Niñas	Pública		Privada	
			Concer- tados <sup>1</sup>	No con- certados			Total	Niñas	Total	Niñas
<b>TOTAL</b>	<b>94.123</b>	<b>60.837</b>	<b>20.645</b>	<b>12.641</b>	<b>1.819.402</b>	<b>884.956</b>	<b>1.168.659</b>	<b>565.191</b>	<b>650.743</b>	<b>319.765</b>
Andalucía	18.212	12.675	4.650	887	361.777	175.092	255.491	123.059	106.286	52.033
Aragón	2.745	1.742	441	562	49.012	23.716	31.295	15.097	17.717	8.619
Asturias, Principado de	1.421	1.065	277	79	26.306	12.747	18.251	8.739	8.055	4.008
Baleares, Illes	1.944	1.292	439	213	39.313	18.310	25.323	11.590	13.990	6.720
Canarias	2.876	2.168	486	222	61.594	30.209	44.926	21.873	16.668	8.336
Cantabria	1.011	725	204	82	19.406	9.334	13.494	6.377	5.912	2.957
Castilla y León	3.723	2.568	874	281	69.492	33.501	45.366	21.516	24.126	11.985
Castilla-La Mancha	4.975	3.898	500	577	86.250	41.584	66.718	32.050	19.532	9.534
Cataluña	16.965	11.030	3.732	2.203	327.255	158.791	210.582	102.046	116.673	56.745
Comunitat Valenciana	9.225	5.812	1.617	1.796	183.950	92.180	116.109	58.082	67.841	34.098
Extremadura	1.740	1.385	270	85	32.336	15.933	24.322	11.986	8.014	3.947
Galicia <sup>2</sup>	3.477	2.573	817	87	79.734	38.666	56.677	27.360	23.057	11.306
Madrid, Comunidad de	15.374	7.472	2.875	5.027	289.351	141.046	145.578	70.395	143.773	70.651
Murcia, Región de	3.072	2.097	576	399	62.752	30.365	42.039	20.139	20.713	10.226
Navarra, Comunidad Foral de	1.096	770	310	16	20.702	10.200	13.129	6.406	7.573	3.794
País Vasco	5.485	3.050	2.396	39	92.800	44.793	47.891	22.986	44.909	21.807
Rioja, La	476	295	127	54	10.078	4.881	6.185	2.960	3.893	1.921
Ceuta	145	104	30	11	3.562	1.715	2.562	1.217	1.000	498
Melilla	161	116	24	21	3.732	1.893	2.721	1.313	1.011	580

DISPONIBLE en CD-ROM: Mayor desagregación.

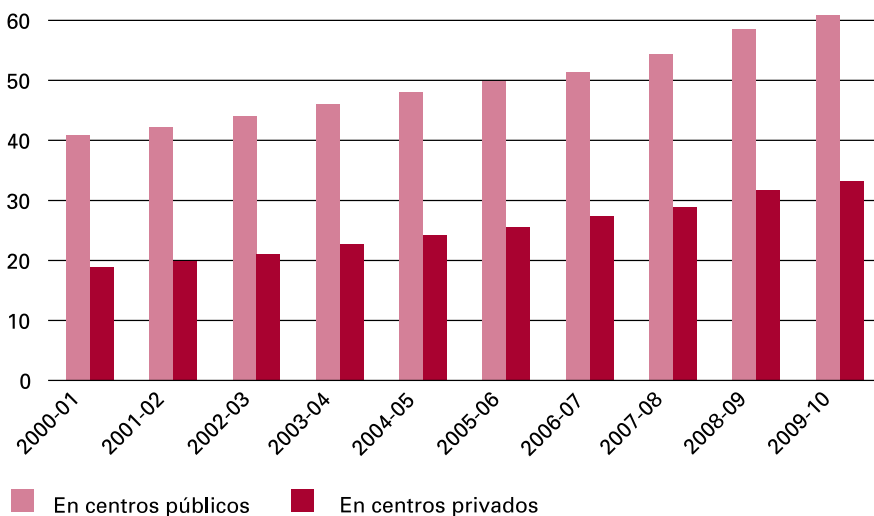
1 Se consideran todas las unidades/grupos en funcionamiento de centros privados con alguna unidad/grupo concertada en esa enseñanza/nivel.

2 No se incluyen las unidades de los centros que imparten primer ciclo de Educación Infantil, al no estar disponible esa información.

Fuente de información: [Ministerio de Educación, Cultura y Deporte](#).

3.1.G.3. Unidades escolares de educación infantil

Miles



Fuente: Ministerio de Educación, Cultura y Deporte.

## 3. Educación

### 3.2. Educación Primaria

---

#### Unidades escolares, alumnado matriculado y alumnado que terminó los estudios

---

3.2.1. Clasificados por titularidad del centro y sexo. Cursos 2002-03 a 2009-10 77

---

#### Unidades escolares

---

3.2.2. Clasificadas por titularidad del centro y comunidades autónomas. Curso 2009-10 77

---

#### Alumnado matriculado

---

3.2.3. Clasificado por sexo, ciclos de la enseñanza y comunidades autónomas. Curso 2009-10 78

---

#### Alumnado que promocionó de ciclo

---

3.2.4. Clasificado por ciclo, sexo y comunidades autónomas. Curso 2008-09 78

---





## 3.2. Educación Primaria

### 3.2.1. Unidades escolares, alumnado matriculado y alumnado que terminó los estudios, clasificados por titularidad del centro y sexo

	2002-03	2003-04	2004-05	2005-06	2006-07	2007-08	2008-09	2009-2010
UNIDADES ESCOLARES	118.833	119.399	118.683	117.979	120.063	122.306	126.190	127.482
En centros públicos	84.964	85.375	84.703	83.860	85.560	87.229	90.436	91.344
En centros privados	33.869	34.024	33.980	34.119	34.503	35.077	35.754	36.138
ALUMNADO MATRICULADO	2.474.287	2.479.631	2.467.636	2.483.364	2.538.033	2.607.384	2.665.161	2.702.399
En centros públicos	1.648.764	1.653.116	1.646.318	1.659.602	1.702.246	1.751.267	1.790.685	1.818.290
Varones	858.386	859.798	857.172	864.482	885.365	909.903	929.785	943.417
Mujeres	790.378	793.318	789.146	795.120	816.881	841.364	860.900	874.873
En centros privados	825.523	826.515	821.318	823.762	835.787	856.117	874.476	884.109
Varones	418.445	419.218	417.111	417.939	423.909	433.893	442.805	447.465
Mujeres	407.078	407.297	404.207	405.823	411.878	422.224	431.671	436.644
ALUMNADO QUE PROMOCIONÓ DE TERCER CICLO DE EDUCACION PRIMARIA	416.140	414.718	411.108	405.033	403.622	345.385	418.588	..
Varones	213.517	212.269	211.452	209.043	208.274	176.525	215.445	..
Mujeres	202.623	202.449	199.656	195.990	195.348	168.860	203.143	..

Fuente de información: [Ministerio de Educación, Cultura y Deporte](#).

### 3.2.2. Unidades escolares, clasificadas por titularidad del centro y comunidades autónomas. Curso 2009-10

	Enseñanza Primaria				Mixtas de Educación Infantil y Enseñanza Primaria <sup>1</sup>			
	Total	Centros públicos	Centros privados		Total	Centros públicos	Centros privados	
			Concertados	No concertados			Concertados	No concertados
<b>TOTAL</b>	<b>125.895</b>	<b>89.765</b>	<b>31.734</b>	<b>4.396</b>	<b>1.587</b>	<b>1.579</b>	<b>8</b>	<b>0</b>
Andalucía	24.552	19.464	4.529	559	203	196	7	0
Aragón	3.497	2.510	893	94	226	226	0	0
Asturias, Principado de	2.268	1.655	562	51	96	96	0	0
Baleares, Illes	2.769	1.833	831	105	2	2	0	0
Canarias	5.721	4.409	983	329	132	132	0	0
Cantabria	1.468	996	465	7	15	15	0	0
Castilla y León	6.483	4.682	1.764	37	482	482	0	0
Castilla-La Mancha	6.644	5.701	904	39	115	115	0	0
Cataluña	18.852	12.786	5.782	284	30	30	0	0
Comunitat Valenciana	13.587	9.731	3.263	593	5	5	0	0
Extremadura	3.623	3.026	577	20	81	81	0	0
Galicia <sup>2</sup>	6.892	5.114	1.643	135	105	105	0	0
Madrid, Comunidad de	16.154	9.005	5.138	2.011	3	2	1	0
Murcia, Región de	4.559	3.423	1.052	84	33	33	0	0
Navarra, Comunidad Foral de	1.947	1.383	563	1	24	24	0	0
País Vasco	5.576	3.097	2.438	41	15	15	0	0
Rioja, La	803	564	239	0	20	20	0	0
Ceuta	250	190	60	0	0	0	0	0
Melilla	250	196	48	6	0	0	0	0

DISPONIBLE en CD-ROM: Mayor desagregación.

<sup>1</sup> También se incluyen en este apartado las unidades de Enseñanza Primaria con alumnado de Primer Ciclo de ESO.

<sup>2</sup> No se incluyen las unidades de los centros que imparten primer ciclo de Educación Infantil, al no estar disponible esa información.

Fuente de información: [Ministerio de Educación, Cultura y Deporte](#).

### 3.2.3. Alumnado matriculado, clasificado por sexo, ciclos de la enseñanza y comunidades autónomas. Curso 2009-10

	Total	Mujeres	Primer ciclo		Segundo ciclo		Tercer ciclo	
			Primero	Segundo	Tercero	Cuarto	Quinto	Sexto
<b>TOTAL</b>	<b>2.702.399</b>	<b>1.311.517</b>	<b>464.274</b>	<b>467.022</b>	<b>441.740</b>	<b>460.770</b>	<b>427.618</b>	<b>440.975</b>
Andalucía	541.814	262.050	91.383	93.196	88.093	92.990	86.291	89.861
Aragón	71.932	34.703	12.164	12.549	11.865	12.322	11.276	11.756
Asturias, Principado de	44.895	21.672	7.587	7.680	7.423	7.663	7.132	7.410
Balears, Illes	63.954	30.118	10.823	11.264	10.368	10.968	9.993	10.538
Canarias	125.766	60.547	20.478	21.614	20.554	21.810	20.414	20.896
Cantabria	29.231	14.134	5.128	5.115	4.706	5.028	4.620	4.634
Castilla y León	123.032	59.197	20.458	21.112	19.874	21.198	19.627	20.763
Castilla-La Mancha	128.360	61.955	21.295	22.017	20.466	22.315	20.493	21.774
Cataluña	433.614	210.365	77.551	74.403	72.165	72.572	69.413	67.510
Comunitat Valenciana	290.303	145.069	49.976	49.890	47.271	49.347	45.521	48.298
Extremadura	65.869	31.430	10.560	11.130	10.585	11.426	10.733	11.435
Galicia	128.361	62.051	21.629	21.717	20.961	22.209	20.438	21.407
Madrid, Comunidad de	372.347	181.556	65.832	66.007	61.064	63.064	57.390	58.990
Murcia, Región de	101.103	48.613	17.332	17.812	16.459	17.206	15.483	16.811
Navarra, Comunidad Foral de	38.055	18.606	6.661	6.508	6.376	6.364	6.018	6.128
País Vasco	113.335	54.758	20.093	19.806	18.642	19.197	17.863	17.734
Rioja, La	17.766	8.621	3.122	3.008	2.837	2.961	2.865	2.973
Ceuta	6.180	2.981	1.070	1.076	980	1.017	1.028	1.009
Melilla	6.482	3.091	1.132	1.118	1.051	1.113	1.020	1.048

DISPONIBLE en CD-ROM: Mayor desagregación.

Fuente de información: [Ministerio de Educación, Cultura y Deporte](#).

### 3.2.4. Alumnado que promocionó de ciclo clasificado por ciclo, sexo y comunidades autónomas. Curso 2008-09

	Primer ciclo		Segundo ciclo		Tercer ciclo	
	Total	Mujeres	Total	Mujeres	Total	Mujeres
<b>TOTAL</b>	<b>439.183</b>	<b>214.539</b>	<b>425.028</b>	<b>207.463</b>	<b>418.588</b>	<b>203.143</b>
Andalucía	87.628	42.763	85.778	41.515	85.272	41.293
Aragón	11.967	5.905	11.300	5.462	11.319	5.508
Asturias, Principado de	7.327	3.423	7.063	3.362	7.074	3.378
Balears, Illes	9.830	4.713	9.410	4.516	9.193	4.390
Canarias	20.552	10.073	20.319	9.925	19.524	9.657
Cantabria	4.655	2.270	4.568	2.228	4.166	1.930
Castilla y León	19.631	9.450	19.360	9.451	20.086	9.668
Castilla-La Mancha	20.349	9.920	20.356	9.824	20.424	9.933
Cataluña <sup>1</sup>	70.596	34.413	67.842	33.034	65.670	31.767
Comunitat Valenciana	47.537	23.785	46.272	23.420	45.388	22.312
Extremadura	10.518	5.019	10.634	5.178	10.989	5.242
Galicia	20.703	10.153	20.162	9.828	20.161	9.825
Madrid, Comunidad de	61.845	30.286	57.958	28.299	56.253	27.322
Murcia, Región de	16.384	7.985	15.425	7.517	15.475	7.499
Navarra, Comunidad Foral de	6.312	3.091	5.978	2.869	5.767	2.836
País Vasco	18.486	8.919	17.733	8.687	17.070	8.279
Rioja, La	2.850	1.394	2.876	1.391	2.771	1.375
Ceuta	965	467	997	502	975	460
Melilla	1.048	510	997	455	1.011	469

DISPONIBLE en CD-ROM: Mayor desagregación.

<sup>1</sup> Los datos del tercer ciclo han sido estimados.

Fuente de información: [Ministerio de Educación, Cultura y Deporte](#).

## 3. Educación

### 3.3. Educación Secundaria Obligatoria, Bachillerato y Ciclos formativos de FP

<b>Educación Secundaria Obligatoria (ESO) y Bachillerato</b>		
3.3.1.	Alumnado matriculado y alumnado que terminó los estudios clasificado por titularidad del centro y sexo. Cursos 2002-03 a 2009-10	81
<b>Educación Secundaria Obligatoria (ESO)</b>		
3.3.2.	Alumnado matriculado en el curso 2009-10, clasificado por curso y sexo y alumnado que promocionó cuarto curso en el curso 2008-09, por comunidades autónomas	82
3.3.G.1.	Educación Secundaria Obligatoria. Alumnado matriculado por sexo. Cursos 2000-01 a 2009-10	82
<b>Bachillerato</b>		
3.3.3.	Alumnado matriculado en el curso 2009-10 y alumnado que terminó los estudios en el curso 2008-09, por comunidades autónomas	83
3.3.G.2.	Alumnado que terminó los estudios de Bachillerato en el curso 2008-09	83
<b>Ciclos formativos de FP/Módulos Profesionales</b>		
3.3.4.	Alumnado matriculado y alumnado que terminó los estudios clasificado por titularidad del centro y sexo. Cursos 2002-03 y 2009-10	84
3.3.G.3.	Ciclos formativos de FP. Alumnado matriculado. Cursos 2000-01 a 2009-10	84
3.3.5.	Ciclo formativo de FP grado medio. Alumnado matriculado en el curso 2009-10 y alumnado que terminó los estudios en el curso 2008-09, clasificado por sexo y comunidades autónomas	85
3.3.6.	Ciclo formativo de FP grado superior. Alumnado matriculado en el curso 2009-10 y alumnado que terminó los estudios en el curso 2008-09, clasificado por sexo y comunidades autónomas	85





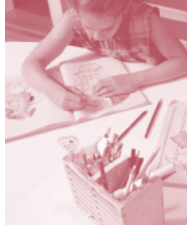


### 3.3. Educación Secundaria Obligatoria, Bachillerato y Ciclos formativos de FP

#### 3.3.1. Educación Secundaria Obligatoria (ESO) y Bachillerato. Alumnado matriculado y alumnado que terminó los estudios clasificado por titularidad del centro y sexo

	2002-03	2003-04	2004-05	2005-06	2006-07	2007-08	2008-09	2009-10
<b>ESO</b>								
ALUMNADO MATRICULADO	1.878.175	1.871.430	1.855.020	1.844.953	1.834.685	1.829.874	1.813.572	1.792.789
En centros públicos	1.235.074	1.236.007	1.230.389	1.224.503	1.216.060	1.210.357	1.194.959	1.180.227
Varones	636.191	634.902	632.954	629.867	626.352	622.493	613.808	607.290
Mujeres	598.883	601.105	597.435	594.636	589.708	587.864	581.151	572.937
En centros privados	643.101	635.423	624.631	620.450	618.625	619.517	618.613	612.562
Varones	327.269	322.086	318.159	316.510	315.911	316.422	315.495	312.239
Mujeres	315.832	313.337	306.472	303.940	302.714	303.095	303.118	300.323
ALUMNADO QUE								
TERMINÓ LOS ESTUDIOS	319.396	315.860	309.637	304.157	302.876	311.922	321.195	..
Varones	147.673	145.491	143.885	140.999	141.170	146.549	151.946	..
Mujeres	171.723	170.369	165.752	163.158	161.706	165.373	169.249	..
<b>Bachillerato</b>								
ALUMNADO MATRICULADO	654.655	626.926	613.581	604.806	595.571	584.693	664.338	609.072
En centros públicos	486.611	465.758	455.361	446.201	435.884	423.391	426.546	445.429
Varones	211.174	201.932	198.147	194.875	190.232	185.725	188.754	200.765
Mujeres	275.437	263.826	257.214	251.326	245.652	237.666	237.792	244.664
En centros privados	168.044	161.168	158.220	158.605	159.687	161.302	162.927	163.643
Varones	82.573	78.296	77.673	77.742	78.621	78.626	79.589	80.311
Mujeres	85.471	82.872	80.547	80.863	81.066	82.676	83.338	83.332
ALUMNADO QUE								
TERMINÓ LOS ESTUDIOS	216.805	206.793	201.248	200.289	198.952	198.648	202.122	..
Varones	91.486	86.518	85.321	84.518	85.016	85.414	87.621	..
Mujeres	125.319	120.275	115.927	115.771	113.936	113.234	114.501	..
<b>Bachillerato a distancia</b>								
ALUMNADO MATRICULADO	25.101	30.474	32.593	32.593	34.778	37.440	39.774	41.491
Varones	12.221	14.626	15.787	15.787	16.842	18.218	19.594	20.755
Mujeres	12.880	15.848	16.806	16.806	17.936	19.222	20.180	20.736
ALUMNADO QUE								
TERMINÓ LOS ESTUDIOS	3.156	3.657	3.066	5.659	4.068	4.694	4.902	..
Varones	1.455	1.808	1.382	2.586	1.842	2.252	2.318	..
Mujeres	1.701	1.849	1.684	3.073	2.226	2.442	2.584	..

Fuente de información: [Ministerio de Educación, Cultura y Deporte](#).



### 3. Educación

### 3.3. Educación Secundaria Obligatoria, Bachillerato y Ciclos formativos de FP

#### 3.3.2. Educación Secundaria Obligatoria (ESO). Alumnado matriculado en el curso 2009-10, clasificado por curso y sexo y alumnado que promocionó cuarto curso en el curso 2008-09, por comunidades autónomas

	Primer ciclo				Segundo ciclo				Alumnado que promocionó cuarto curso	
	Primer curso		Segundo curso		Tercer curso		Cuarto curso		Total	Mujeres
	Total	Mujeres	Total	Mujeres	Total	Mujeres	Total	Mujeres		
<b>TOTAL</b>	<b>492.213</b>	<b>232.429</b>	<b>475.304</b>	<b>227.412</b>	<b>434.213</b>	<b>215.339</b>	<b>391.059</b>	<b>198.080</b>	<b>321.195</b>	<b>169.249</b>
Andalucía	104.902	49.079	102.810	48.732	89.946	44.728	79.246	40.261	65.805	34.970
Aragón	13.514	6.418	12.801	6.141	11.308	5.696	9.846	5.105	8.385	4.461
Asturias, Principado de	8.120	3.802	7.851	3.780	7.783	3.771	7.239	3.711	6.684	3.364
Baleares, Illes	11.347	5.193	10.643	5.105	9.538	4.764	8.406	4.194	6.382	3.517
Canarias	23.903	11.314	22.718	10.906	20.278	10.156	18.038	9.090	15.754	8.342
Cantabria	5.174	2.380	5.014	2.413	4.753	2.358	4.529	2.209	4.011	2.048
Castilla y León	24.137	11.342	22.551	10.870	21.460	10.621	19.438	9.777	16.664	8.746
Castilla-La Mancha	24.774	11.639	23.662	11.010	21.116	10.700	18.413	9.586	14.587	7.957
Cataluña	72.312	34.269	71.038	33.772	68.996	33.283	64.408	31.751	50.154	26.043
Comunitat Valenciana	52.899	25.677	51.207	25.009	45.651	23.254	39.904	20.754	29.829	16.079
Extremadura	13.467	6.117	13.298	6.349	11.622	5.898	10.618	5.597	9.059	4.988
Galicia	23.717	11.106	23.599	11.266	21.838	10.875	20.109	10.279	17.441	9.362
Madrid, Comunidad de	63.774	30.331	61.130	29.661	57.553	28.365	52.381	26.308	43.676	22.554
Murcia, Región de	19.145	8.928	17.039	8.013	15.401	7.710	13.573	6.768	10.766	5.693
Navarra, Comunidad Foral de	6.464	3.099	6.216	3.014	5.628	2.810	5.295	2.675	4.454	2.230
País Vasco	18.726	8.937	18.274	8.783	16.753	8.029	15.711	7.927	14.414	7.265
Rioja, La	3.271	1.591	3.088	1.494	2.702	1.352	2.393	1.286	1.944	1.020
Ceuta	1.300	615	1.126	534	863	465	734	384	577	311
Melilla	1.267	592	1.239	560	1.024	504	778	418	609	299

DISPONIBLE en CD-ROM: Mayor desagregación.

Fuente de información: [Ministerio de Educación, Cultura y Deporte](#).

#### 3.3.G.1. Alumnado matriculado en Educación Secundaria Obligatoria



Fuente: Ministerio de Educación, Cultura y Deporte.



### 3.3. Educación Secundaria Obligatoria, Bachillerato y Ciclos formativos de FP

#### 3.3.3. Bachillerato. Alumnado matriculado en el curso 2009-10 y alumnado que terminó los estudios en el curso 2008-09, por comunidades autónomas

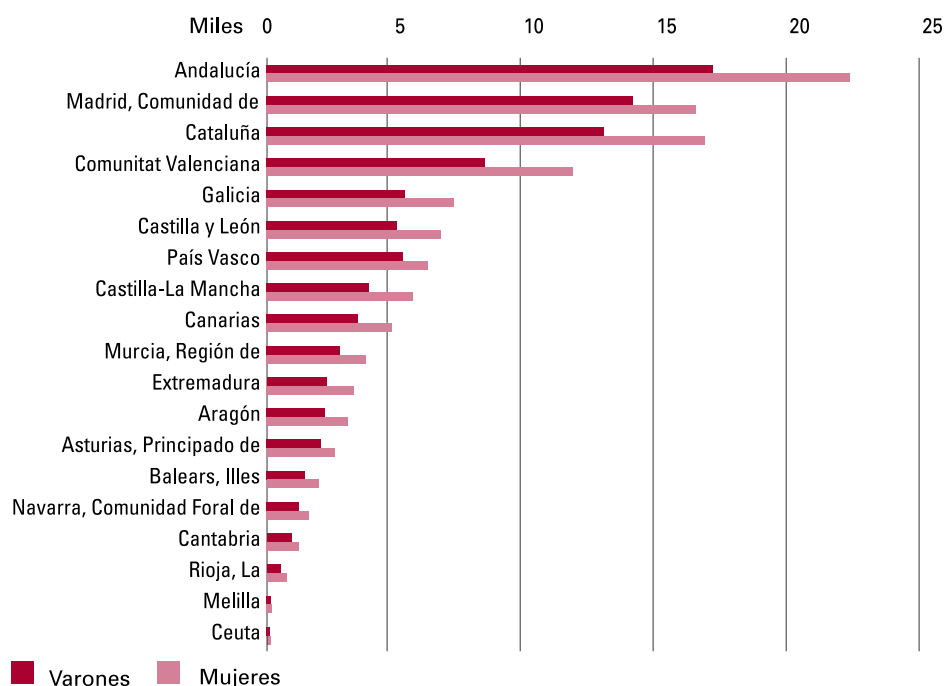
	Alumnado matriculado						Alumnado que terminó los estudios <sup>1</sup>	
	Total		Primer curso		Segundo curso		Total	Mujeres
	Total	Mujeres	Total	Mujeres	Total	Mujeres		
<b>TOTAL</b>	<b>609.072</b>	<b>327.996</b>	<b>319.457</b>	<b>170.100</b>	<b>289.615</b>	<b>157.896</b>	<b>202.122</b>	<b>114.501</b>
Andalucía	124.981	66.994	68.018	35.951	56.963	31.043	38.733	21.948
Aragón	15.194	8.230	7.775	4.142	7.419	4.088	5.264	3.061
Asturias, Principado de	12.215	6.503	6.167	3.236	6.048	3.267	4.600	2.556
Baleares, Illes	11.596	6.471	6.184	3.449	5.412	3.022	3.383	1.952
Canarias	27.413	14.819	15.206	8.155	12.207	6.664	8.151	4.706
Cantabria	6.968	3.649	3.515	1.816	3.453	1.833	2.152	1.218
Castilla y León	33.804	18.133	17.034	9.037	16.770	9.096	11.469	6.566
Castilla-La Mancha	28.207	15.759	14.832	8.190	13.375	7.569	9.347	5.505
Cataluña	86.049	46.710	45.281	24.291	40.768	22.419	29.159	16.466
Comunitat Valenciana	58.699	32.521	31.476	17.108	27.223	15.413	19.738	11.532
Extremadura	16.503	9.242	8.439	4.694	8.064	4.548	5.527	3.273
Galicia	36.398	19.994	18.359	9.926	18.039	10.068	12.230	7.040
Madrid, Comunidad de	88.684	46.151	45.402	23.502	43.282	22.649	29.909	16.144
Murcia, Región de	21.016	11.048	11.117	5.812	9.899	5.236	6.520	3.745
Navarra, Comunidad Foral de	7.562	4.062	3.820	2.006	3.742	2.056	2.831	1.601
País Vasco	27.866	14.585	13.691	7.150	14.175	7.435	11.214	6.078
Rioja, La	3.458	1.868	1.777	941	1.681	927	1.273	753
Ceuta	1.161	602	645	339	516	263	258	143
Melilla	1.298	655	719	355	579	300	364	214

DISPONIBLE en CD-ROM: Mayor desagregación.

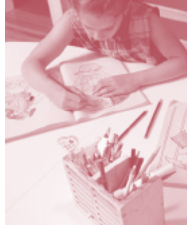
<sup>1</sup> Incluye los resultados de los regímenes ordinario y de adultos/nocturno.

Fuente de información: [Ministerio de Educación, Cultura y Deporte](#).

#### 3.3.G.2. Alumnado que terminó los estudios de Bachillerato en el curso 2008-2009



Fuente: Ministerio de Educación, Cultura y Deporte.



### 3. Educación

### 3.3. Educación Secundaria Obligatoria, Bachillerato y Ciclos formativos de FP

#### 3.3.4. Ciclos formativos de FP/Módulos Profesionales. Alumnado matriculado y alumnado que terminó los estudios clasificado por titularidad del centro y sexo<sup>1</sup>

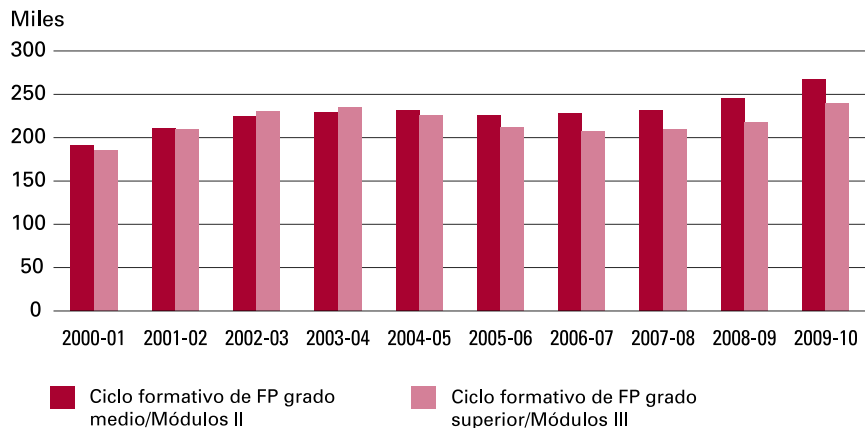
	2002-03	2003-04	2004-05	2005-06	2006-07	2007-08	2008-09	2009-10
<b>Ciclo formativo de FP grado medio /Módulos II</b>								
ALUMNADO MATRICULADO <sup>2</sup>	224.486	229.005	231.317	225.209	228.109	231.907	244.810	266.983
En centros públicos	163.549	167.692	169.507	164.560	166.796	170.681	181.803	200.408
Varones	94.864	96.329	96.899	93.860	94.149	96.002	101.534	113.488
Mujeres	68.685	71.363	72.608	70.700	72.647	74.679	80.269	86.920
En centros privados	60.937	61.313	61.810	60.649	61.313	61.226	63.007	66.575
Varones	29.159	28.785	28.440	28.294	28.359	28.185	28.994	31.222
Mujeres	31.778	32.528	33.370	32.355	32.954	33.041	34.013	35.353
<b>ALUMNADO QUE TERMINÓ</b>								
LOS ESTUDIOS	72.768	74.777	73.898	74.764	73.734	74.235	76.479	..
Varones	35.380	35.794	34.629	35.163	34.746	34.660	36.316	..
Mujeres	37.388	38.983	39.269	39.601	38.988	39.575	40.163	..
<b>Ciclo formativo de FP grado superior/Módulos III</b>								
ALUMNADO MATRICULADO <sup>2</sup>	229.755	234.461	225.964	211.523	207.542	209.703	217.658	239.828
En centros públicos	172.716	178.566	173.764	163.622	160.374	162.059	168.754	186.383
Varones	84.831	88.090	86.179	81.100	79.064	79.580	82.837	92.835
Mujeres	87.885	90.476	87.585	82.522	81.310	82.479	85.917	93.548
En centros privados	57.039	55.895	52.200	47.901	47.168	47.644	48.904	53.445
Varones	30.435	29.034	26.756	24.171	23.188	23.136	23.606	26.006
Mujeres	26.604	26.861	25.444	23.730	23.980	24.508	25.298	27.439
<b>ALUMNADO QUE TERMINÓ</b>								
LOS ESTUDIOS	78.629	83.644	80.785	77.954	75.279	74.954	79.141	..
Varones	36.660	38.909	37.459	35.826	35.028	34.391	36.428	..
Mujeres	41.969	44.735	43.326	42.128	40.251	40.563	42.713	..

1 No se incluye el alumnado del curso puente de Ciclo formativo Grado Superior. En el Curso 2002-03 eran 997 alumnos.

2 En régimen ordinario.

Fuente de información: [Ministerio de Educación, Cultura y Deporte](#).

#### 3.3.G.3. Ciclos formativos de FP. Alumnado matriculado



Fuente: Ministerio de Educación, Cultura y Deporte.



### 3.3. Educación Secundaria Obligatoria, Bachillerato y Ciclos formativos de FP

#### 3.3.5. Ciclo formativo de FP grado medio. Alumnado matriculado en el curso 2009-10 y alumnado que terminó los estudios en el curso 2008-09, clasificado por sexo y comunidades autónomas

	Alumnado matriculado <sup>1</sup>			Alumnado que terminó los estudios		
	Total	Varones	Mujeres	Total	Varones	Mujeres
<b>TOTAL</b>	<b>266.983</b>	<b>144.710</b>	<b>122.273</b>	<b>76.479</b>	<b>36.316</b>	<b>40.163</b>
Andalucía	55.053	27.978	27.075	15.525	6.681	8.844
Aragón	7.794	4.406	3.388	2.271	1.155	1.116
Asturias, Principado de	5.418	2.961	2.457	1.563	755	808
Baleares, Illes	5.382	2.968	2.414	1.507	701	806
Canarias	13.001	7.232	5.769	3.336	1.751	1.585
Cantabria	3.697	1.837	1.860	779	360	419
Castilla y León	14.669	7.961	6.708	3.751	1.961	1.790
Castilla-La Mancha	11.990	6.243	5.747	3.145	1.458	1.687
Cataluña	45.597	27.057	18.540	13.859	6.658	7.201
Comunitat Valenciana	32.533	16.292	16.241	9.097	4.008	5.089
Extremadura	6.579	3.123	3.456	2.035	909	1.126
Galicia	14.786	8.482	6.304	4.794	2.589	2.205
Madrid, Comunidad de	25.743	13.938	11.805	7.071	3.447	3.624
Murcia, Región de	7.798	3.969	3.829	2.359	1.024	1.335
Navarra, Comunidad Foral de	3.209	2.059	1.150	1.108	594	514
País Vasco	10.761	6.736	4.025	3.496	1.909	1.587
Rioja, La	2.014	1.037	977	599	294	305
Ceuta	466	186	280	89	32	57
Melilla	493	245	248	95	30	65

DISPONIBLE en CD-ROM: Mayor desagregación.

1 En régimen ordinario.

Fuente de información: [Ministerio de Educación, Cultura y Deporte](#).

#### 3.3.6. Ciclo formativo de FP grado superior. Alumnado matriculado en el curso 2009-10 y alumnado que terminó los estudios en el curso 2008-09, clasificado por sexo y comunidades autónomas

	Alumnado matriculado <sup>1</sup>			Alumnado que terminó los estudios		
	Total	Varones	Mujeres	Total	Varones	Mujeres
<b>TOTAL</b>	<b>239.828</b>	<b>118.841</b>	<b>120.987</b>	<b>79.141</b>	<b>36.428</b>	<b>42.713</b>
Andalucía	39.848	18.757	21.091	13.233	5.695	7.538
Aragón	6.622	3.589	3.033	2.149	1.077	1.072
Asturias, Principado de	5.555	2.699	2.856	1.854	821	1.033
Baleares, Illes	3.208	1.558	1.650	977	467	510
Canarias	9.360	4.025	5.335	3.029	1.248	1.781
Cantabria	3.202	1.362	1.840	861	346	515
Castilla y León	13.064	6.340	6.724	4.244	1.840	2.404
Castilla-La Mancha	8.855	4.504	4.351	2.815	1.302	1.513
Cataluña	43.563	22.247	21.316	14.329	6.667	7.662
Comunitat Valenciana	29.585	14.005	15.580	8.384	3.846	4.538
Extremadura	4.919	2.472	2.447	1.610	793	817
Galicia	14.057	6.886	7.171	5.908	2.710	3.198
Madrid, Comunidad de	30.016	15.246	14.770	10.084	4.748	5.336
Murcia, Región de	6.372	3.093	3.279	2.170	889	1.281
Navarra, Comunidad Foral de	2.871	1.621	1.250	1.138	582	556
País Vasco	15.940	9.168	6.772	5.658	3.081	2.577
Rioja, La	1.702	876	826	453	225	228
Ceuta	550	240	310	126	51	75
Melilla	539	153	386	119	40	79

DISPONIBLE en CD-ROM: Mayor desagregación.

1 En régimen ordinario.

Fuente de información: [Ministerio de Educación, Cultura y Deporte](#).



## 3. Educación

### 3.4. Enseñanza de Régimen Especial

---

#### Alumnado matriculado y alumnado que terminó los estudios

---

3.4.1. Serie. Cursos 2002-03 a 2009-10 89

---

#### Alumnado matriculado

---

3.4.2. Clasificado por enseñanza y comunidades autónomas. Curso 2009-10 90

---

3.4.G.1. Distribución por sexo del alumnado matriculado en Enseñanzas de Régimen Especial. Curso 2009-10 90







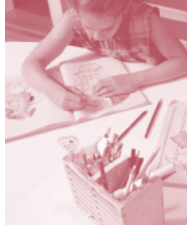
### 3.4. Enseñanzas de Régimen Especial

#### 3.4.1. Alumnado matriculado y alumnado que terminó los estudios

	2002-03	2003-04	2004-05	2005-06	2006-07	2007-08	2008-09	2009-10
<b>Alumnado matriculado</b>								
ENSEÑANZAS DE ARTES PLASTICAS Y DISEÑO	21.027	22.702	23.287	23.396	23.418	23.269	24.194	25.641
Ciclos Formativos								
Grado Medio	3.403	3.470	3.318	3.237	3.232	2.957	2.988	3.253
Grado Superior	15.885	16.698	16.490	16.203	15.393	14.887	15.419	15.788
Estudios Superiores								
Conservación y Restauración	541	559	579	551	562	572	608	650
Diseño	1.097	1.876	2.808	3.266	4.058	4.703	5.070	5.820
Cerámica	101	99	92	139	158	128	83	..
Vidrio	..	..	..	..	15	22	26	..
Cerámica/Vidrio	..	..	..	..	..	..	..	130
ENSEÑANZAS DE LA MUSICA	188.029	188.181	225.262	239.381	258.681	271.230	283.502	301.614
Enseñanzas Regladas								
Enseñanzas Elementales	41.102	40.723	41.350	42.565	42.676	43.417	44.022	43.819
Enseñanzas Profesionales	40.450	36.082	36.184	36.450	37.264	37.486	37.337	38.593
Grado Superior	3.788	5.067	6.474	7.038	7.321	7.411	7.375	7.508
Enseñanzas no Regladas <sup>1</sup>	102.689	106.309	141.254	153.328	171.420	182.916	194.768	211.694
ENSEÑANZAS DE LA DANZA	19.667	18.537	23.312	24.957	27.394	29.875	32.485	32.691
Enseñanzas Regladas								
Enseñanzas Elementales	3.667	3.834	3.825	3.738	3.991	4.036	4.539	4.444
Enseñanzas Profesionales	2.557	2.737	2.667	2.676	2.791	2.874	3.048	3.166
Grado Superior	192	413	478	547	587	599	696	713
Enseñanzas no Regladas <sup>1</sup>	13.251	11.553	16.342	17.996	20.025	22.366	24.202	24.368
ENSEÑANZAS DE ARTE DRAMATICO	1.483	1.551	1.596	1.607	1.705	1.779	1.872	2.095
ENSEÑANZAS DE IDIOMAS	333.216	346.406	360.319	366.280	374.039	370.473	387.760	423.808
Nivel Básico	..	251.026	259.892	263.076	269.285	174.669	173.259	185.474
Nivel Intermedio	..	..	..	..	..	162.333	109.659	124.432
Nivel Avanzado	..	62.035	66.012	68.026	69.198	..	63.422	70.010
Nivel C1	..	..	..	..	..	..	2.407	..
Nivel Básico a Distancia	..	33.345	34.415	35.178	35.556	33.471	20.669	20.744
Nivel Intermedio a distancia	..	..	..	..	..	..	18.344	23.148
ENSEÑANZAS DEPORTIVAS	190	820	1.246	1.808	2.314	3.290	3.927	4.224
Grado Medio	..	820	1.246	1.761	2.145	3.104	3.532	3.729
Grado Superior	..	..	..	47	169	186	395	495
<b>Alumnado que terminó los estudios</b>								
CICLOS FORMATIVOS DE ARTES PLASTICAS Y DISEÑO								
Grado Medio	653	727	665	675	555	541	598	..
Grado Superior	2.675	3.278	3.248	3.729	3.268	3.222	3.299	..
ESTUDIOS SUPERIORES DE ARTES								
Conservación y Restauración	142	139	178	147	139	175	182	..
Diseño	..	57	142	282	405	567	613	..
Cerámica	..	13	24	9	21	10	27	..
ENSEÑANZAS DE LA MUSICA								
Enseñanzas Elementales	5.907	6.221	6.421	6.507	5.956	5.845	7.248	..
Enseñanzas Profesionales/Grado Medio	3.391	2.935	3.065	3.133	3.013	3.427	3.495	..
Grado Superior	1.686	1.050	919	923	1.047	1.126	1.273	..
ENSEÑANZAS DE LA DANZA								
Enseñanzas Elementales	300	433	378	419	600	1.068	621	..
Enseñanzas Profesionales/Grado Medio	231	262	269	302	252	372	339	..
Grado Superior	..	19	22	31	178	56	82	..
ENSEÑANZAS DE ARTE DRAMATICO	228	216	190	251	268	321	276	..
ENSEÑANZAS DE IDIOMAS-CICLO SUPERIOR(Nivel Avanzado)	15.373	16.195	18.702	17.397	18.811	20.223	29.069	..
ENSEÑANZAS DEPORTIVAS								
Grado Medio	..	170	463	710	622	1.025	1.029	..
Grado Superior	..	..	..	9	76	145	240	..

<sup>1</sup> Enseñanzas no conducentes a títulos con validez académica o profesional, impartidas en escuelas reguladas por las administraciones educativas.

Fuente de información: [Ministerio de Educación, Cultura y Deporte](#).



### 3. Educación

### 3.4. Enseñanzas de Régimen Especial

#### 3.4.2. Alumnado matriculado, clasificado por enseñanza y comunidades autónomas Curso 2009-10

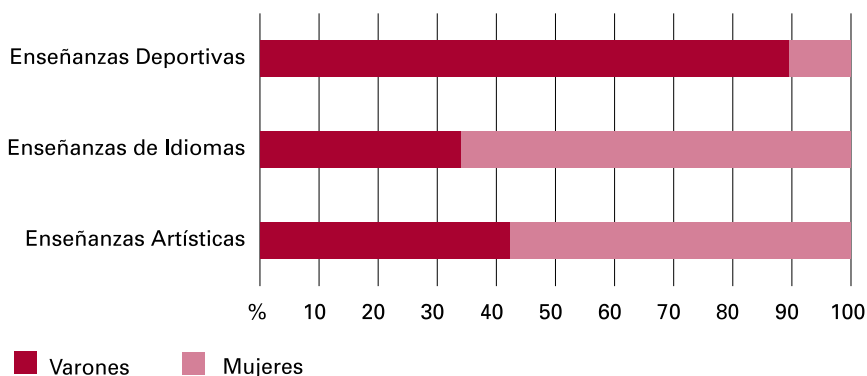
	Total	Enseñanzas de Artes Plásticas y Diseño	Enseñanzas de Música	Enseñanzas de la Danza	Enseñanzas de Arte Dramático	Enseñanzas de Idiomas	Enseñanzas Deportivas <sup>1</sup>
<b>TOTAL</b>	<b>790.073</b>	<b>25.641</b>	<b>301.614</b>	<b>32.691</b>	<b>2.095</b>	<b>423.808</b>	<b>4.224</b>
Andalucía	108.654	4.470	38.720	5.636	544	58.499	785
Aragón	26.903	811	10.971	439	109	14.008	565
Asturias, Principado de	10.933	425	2.137	128	106	7.880	257
Baleares, Illes	12.514	554	1.652	232	73	10.003	0
Canarias	50.632	1.348	18.406	1.128	78	29.596	76
Cantabria	8.244	178	857	182	0	7.027	0
Castilla y León	49.215	1.144	17.749	240	126	29.956	0
Castilla-La Mancha	32.430	1.070	12.990	1.924	0	16.173	273
Cataluña	122.021	6.438	52.223	10.373	314	51.078	1.595
Comunitat Valenciana	77.700	3.384	16.803	1.710	94	55.709	0
Extremadura	12.909	134	1.990	46	20	10.719	0
Galicia	57.193	1.438	28.082	1.180	114	26.079	300
Madrid, Comunidad de	108.303	2.366	41.878	8.397	293	55.270	99
Murcia, Región de	20.391	541	2.866	626	224	16.134	0
Navarra, Comunidad Foral de	24.503	203	12.946	367	0	10.987	0
País Vasco	58.180	689	37.453	83	0	19.681	274
Rioja, La	7.190	303	3.431	0	0	3.456	0
Ceuta	854	0	178	0	0	676	0
Melilla	1.304	145	282	0	0	877	0

<sup>1</sup> Los datos que corresponden a Cataluña son del curso 2008-2009.

DISPONIBLE en CD-ROM: Mayor desagregación.

Fuente de información: [Ministerio de Educación, Cultura y Deporte](#).

#### 3.4.G.1. Alumnado matriculado en Enseñanzas de Régimen Especial Curso 2009-10



Fuente: Ministerio de Educación, Cultura y Deporte.

## 3. Educación

---

### 3.5. Alumnado extranjero

---

<b>Alumnado extranjero</b>		
3.5.1.	Clasificado por enseñanza. Curso 2002-03 a 2009-10	93
3.5.2.	Clasificado por grupos de países y sexo. Curso 2009-10	93





### 3.5. Alumnado extranjero

#### 3.5.1. Alumnado extranjero clasificado por enseñanza

	2002-03	2003-04	2004-05	2005-06	2006-07	2007-08	2008-09	2009-10
TOTAL	311.545	405.258	463.219	530.954	609.611	702.392	755.587	762.420
Educación Infantil/ Preescolar	60.042	78.986	85.799	94.162	104.207	119.980	126.920	126.939
Educación Primaria/ E.G.B.	132.453	174.722	198.165	228.842	262.415	295.477	308.896	295.879
Educación Especial	965	1.331	1.572	1.863	2.205	2.838	3.312	3.464
E.S.O.	80.286	107.533	124.714	146.966	169.490	199.548	216.585	217.194
Bachilleratos <sup>1</sup>	12.099	15.520	19.160	21.936	25.120	28.294	33.493	38.661
Formación Profesional <sup>2</sup>	10.467	14.682	19.255	19.292	23.497	27.683	32.193	39.527
Programa de Garantía Social	2.487	3.142	3.928	5.106	6.052	7.535	..	..
Programas de Cualificación Profesional Inicial <sup>3</sup>	..	..	..	..	..	..	8.719	12.344
Enseñanzas Artísticas <sup>4</sup>	839	1.320	1.816	2.318	2.995	3.562	3.928	4.335
Enseñanzas de Idiomas	5.820	8.022	8.795	10.443	13.619	17.432	21.495	23.998
Enseñanzas Deportivas	..	..	15	26	11	43	46	79
No consta enseñanza (Enseñanzas Régimen General)	6.087	0	0	0	0	0	0	..

1 Incluye el alumnado extranjero que cursa Bachillerato (presencial y a distancia).

2 Incluye el alumnado extranjero que cursa Ciclos Formativos de F.P. (presencial y a distancia).

3 Incluye el alumnado de Garantía Social. No incluye el alumnado extranjero que cursa PCPI en Cataluña, por no disponer de esta información.

4 Incluye las enseñanzas de Artes Plásticas y Diseño, de la Música, de la Danza y de Arte Dramático.

Fuente de información: [Ministerio de Educación, Cultura y Deporte](#).

#### 3.5.2. Alumnado extranjero, clasificado por grupos de países y sexo. Curso 2009-10

(Continúa)

	Total		Educación Infantil		Educación Primaria		Educación Especial		E.S.O.		Bachilleratos <sup>1</sup>	
	Total	Mujeres	Total	Mujeres	Total	Mujeres	Total	Mujeres	Total	Mujeres	Total	Mujeres
TOTAL	762.420	379.081	126.939	61.815	295.879	143.754	3.464	1.386	217.194	106.161	38.661	22.629
Unión Europea (27 países)	191.486	97.009	37.453	18.361	78.035	38.115	558	223	47.764	23.850	10.790	6.476
Resto de Europa	27.906	14.608	3.954	1.877	8.911	4.241	64	29	7.886	3.927	2.343	1.367
África	166.555	77.532	45.275	21.638	66.478	31.471	1.101	433	37.679	17.397	3.316	2.006
América del Norte	7.106	3.578	1.219	598	2.637	1.300	13	5	1.472	673	642	331
América Central	29.440	15.206	3.597	1.784	11.454	5.658	211	81	9.288	4.855	1.502	933
América del Sur	295.193	149.302	26.872	13.140	112.189	55.029	1.362	562	99.374	49.341	17.920	10.442
Asia	43.330	21.267	8.264	4.255	15.835	7.776	150	52	13.569	6.034	1.926	1.038
Oceanía	376	205	81	38	143	75	1	0	75	39	31	23
No consta país	1.028	374	224	124	197	89	4	1	87	45	191	13

(Conclusión)

	Formación Profesional <sup>2</sup>		Programas de Cualificación Profesional Inicial <sup>3</sup>		Enseñanzas Artísticas <sup>4</sup>		Enseñanza de Idiomas		Enseñanzas Deportivas	
	Total	Mujeres	Total	Mujeres	Total	Mujeres	Total	Mujeres	Total	Mujeres
TOTAL	39.527	20.490	12.344	3.307	4.335	2.572	23.998	16.963	79	4
Unión Europea (27 países)	6.680	3.537	1.923	623	1.460	901	6.798	4.920	25	3
Resto de Europa	1.817	966	217	60	356	240	2.349	1.901	9	0
África	6.588	2.847	4.275	707	116	45	1.723	988	4	0
América del Norte	299	153	21	10	158	94	644	414	1	0
América Central	1.704	986	734	267	154	88	794	554	2	0
América del Sur	21.130	11.418	4.965	1.599	1.807	1.012	9.538	6.758	36	1
Asia	1.106	570	192	32	253	169	2.033	1.341	2	0
Oceanía	8	3	1	0	5	3	31	24	0	0
No consta país	195	10	16	9	26	20	88	63	0	0

1 Incluye el alumnado extranjero que cursa Bachillerato (presencial y a distancia).

2 Incluye el alumnado extranjero que cursa Ciclos Formativos de F.P. (presencial y a distancia).

3 Incluye el alumnado de Garantía Social. No incluye el alumnado extranjero que cursa PCPI en Cataluña, por no disponer de esta información.

4 Incluye las enseñanzas de Artes Plásticas y Diseño, de la Música, de la Danza y de Arte Dramático.

Fuente de información: [Ministerio de Educación, Cultura y Deporte](#).



## 3. Educación

---

### 3.6. Pruebas de acceso a la universidad

---

#### Alumnado presentado y aprobado

---

3.6.1.	Clasificado por convocatoria y sexo. 2004 a 2011	97
3.6.2.	Clasificado por universidad y convocatoria. 2011	98







### 3.6. Pruebas de acceso a la universidad

#### 3.6.1. Alumnado presentado y aprobado, clasificado por convocatoria y sexo

	2004	2005	2006	2007	2008	2009	2010	2011
<b>TOTAL GENERAL</b>								
Alumnado presentado	226.743	222.594	220.954	222.086	218.150	230.316	244.737	271.499
Varones	94.955	93.304	92.495	95.023	93.985	100.269	108.378	121.468
Mujeres	131.788	129.290	128.459	127.063	124.165	130.047	136.359	150.031
Alumnado aprobado	181.348	181.830	182.698	178.933	179.662	189.098	207.464	232.957
Varones	74.859	75.527	75.447	75.386	76.115	81.458	91.382	104.050
Mujeres	106.489	106.303	107.251	103.547	103.547	107.640	116.082	128.907
Aprobado/Presentado (%)	79,98	81,69	82,69	80,57	82,36	82,10	84,77	85,80
Varones	78,84	80,95	81,57	79,33	80,99	81,24	84,32	84,77
Mujeres	80,80	82,22	83,49	81,49	83,39	82,77	85,13	85,92
<b>CONVOCATORIA DE JUNIO</b>								
Alumnado presentado	158.732	158.502	158.520	155.400	154.952	160.952	165.170	187.431
Varones	63.750	63.802	63.485	63.356	63.743	67.047	69.754	80.904
Mujeres	94.982	94.700	95.035	92.044	91.209	93.905	95.416	106.527
Alumnado aprobado	140.506	141.598	142.466	139.001	138.701	145.931	153.740	171.550
Varones	56.012	56.889	56.687	56.589	56.345	60.518	65.174	74.077
Mujeres	84.494	84.709	85.779	82.412	82.356	85.413	88.566	97.473
Aprobado/Presentado (%)	88,52	89,34	89,87	89,45	89,51	90,67	93,08	91,53
Varones	87,86	89,16	89,29	118,99	88,39	90,26	93,43	93,08
Mujeres	88,96	89,45	90,26	89,54	90,29	90,96	92,82	91,50
<b>CONVOCATORIA DE SEPTIEMBRE<sup>1</sup></b>								
Alumnado presentado	47.470	44.239	43.185	42.804	41.201	43.226	43.130	46.261
Varones	20.947	19.953	19.517	19.396	19.054	19.721	20.303	21.962
Mujeres	26.523	24.286	23.668	23.408	22.147	23.505	22.827	24.299
Alumnado aprobado	30.343	29.267	29.460	29.159	28.254	28.717	32.025	35.453
Varones	13.618	13.304	13.466	13.310	13.041	13.358	15.406	17.123
Mujeres	16.725	15.963	15.994	15.849	15.213	15.359	16.619	18.330
Aprobado/Presentado (%)	63,92	66,16	68,22	68,12	68,58	66,43	74,25	76,64
Varones	65,01	66,68	69,00	68,62	68,44	67,73	75,88	74,25
Mujeres	63,06	65,73	67,58	67,71	90,29	65,34	72,80	75,44
<b>MAYORES DE 25 AÑOS</b>								
Alumnado presentado	20.541	19.853	19.249	23.882	21.997	26.138	31.033	31.853
Varones	10.258	9.549	9.493	12.271	11.188	13.501	16.139	16.260
Mujeres	10.283	10.304	9.756	11.611	10.809	12.637	14.894	15.593
Alumnado aprobado	10.499	10.965	10.772	10.773	12.707	14.450	18.608	22.034
Varones	5.229	5.334	5.294	5.487	6.729	7.582	9.663	11.387
Mujeres	5.270	5.631	5.478	5.286	5.978	6.868	8.945	10.647
Aprobado/Presentado (%)	51,11	55,23	55,96	45,11	57,77	55,28	59,96	69,17
Varones	50,97	55,86	55,77	50,93	60,14	56,16	59,87	59,96
Mujeres	51,25	54,65	56,15	45,53	55,31	54,35	60,06	68,28
<b>MAYORES DE 45 AÑOS</b>								
Alumnado presentado	..	..	..	..	..	..	5.404	5.954
Varones	..	..	..	..	..	..	2.182	2.342
Mujeres	..	..	..	..	..	..	3.222	3.612
Alumnado aprobado	..	..	..	..	..	..	3.091	3.920
Varones	..	..	..	..	..	..	1.139	1.463
Mujeres	..	..	..	..	..	..	1.952	2.457
Aprobado/Presentado (%)	..	..	..	..	..	..	57,20	65,84
Varones	..	..	..	..	..	..	52,20	57,20
Mujeres	..	..	..	..	..	..	60,58	68,02

<sup>1</sup> La convocatoria de septiembre incluye la de julio en aquellas universidades en las que la extraordinaria se celebra en ese mes.

Fuente de información: [Pruebas de acceso a la Universidad. INE.](#)

3.6.2. Alumnado presentado y aprobado, clasificado por universidad y convocatoria  
Año 2011

(Continúa)

	Matriculados					Presentados				
	Total	Junio	Sep- tiembre	Mayores de 25 años	Mayores de 45 años	Total	Junio	Sep- tiembre	Mayores de 25 años	Mayores de 45 años
<b>TOTAL</b>	<b>271.499</b>	<b>187.431</b>	<b>46.261</b>	<b>31.853</b>	<b>5.954</b>	<b>232.957</b>	<b>171.550</b>	<b>35.453</b>	<b>22.034</b>	<b>3.920</b>
<b>UNIVERSIDADES PÚBLICAS</b>	<b>269.707</b>	<b>187.431</b>	<b>46.261</b>	<b>30.356</b>	<b>5.659</b>	<b>231.680</b>	<b>171.550</b>	<b>35.453</b>	<b>20.975</b>	<b>3.702</b>
Alcalá de Henares	4.609	3.500	914	169	26	3.873	3.174	615	66	18
Alicante	4.913	3.243	834	744	92	4.365	3.102	747	494	22
Almería	3.847	2.664	861	284	38	2.768	2.112	443	184	29
Autónoma de Barcelona	7.549	5.726	1.060	688	75	6.542	5.282	820	402	38
Autónoma de Madrid	9.318	7.377	1.575	250	116	8.125	6.926	1.059	80	60
Balears, Illes	5.420	3.424	1.041	887	68	4.315	3.056	785	429	45
Barcelona	12.210	8.815	1.726	1.485	184	10.296	8.005	1.293	888	110
Burgos	1.878	1.422	398	46	12	1.741	1.352	351	31	7
Cádiz	7.366	5.203	1.432	647	84	6.416	4.838	1.107	420	51
Cantabria	2.744	2.090	531	101	22	2.419	1.949	407	54	9
Carlos III	4.594	3.539	951	89	15	3.841	3.076	707	46	12
Castilla-La Mancha	10.143	7.255	1.944	847	97	8.780	6.746	1.478	463	93
Complutense de Madrid	12.996	9.805	2.382	702	107	11.098	9.092	1.649	293	64
Córdoba	5.274	3.873	1.149	225	27	4.621	3.564	893	146	18
Extremadura	6.940	4.915	1.470	506	49	6.071	4.628	1.194	218	31
Girona	3.390	2.534	421	389	46	2.877	2.329	305	217	26
Granada	7.778	5.582	1.538	575	83	6.604	5.046	1.161	358	39
Huelva	2.611	1.793	537	257	24	2.300	1.694	432	164	10
Jaén	4.491	3.295	899	263	34	4.083	3.129	734	196	24
Jaume I de Castellón	3.399	2.449	515	415	20	2.529	1.824	390	315	0
Laguna, La	5.624	4.200	984	385	55	4.990	3.949	842	174	25
León	2.427	1.744	548	121	14	2.100	1.624	423	50	3
Lleida	2.433	1.837	346	217	33	1.983	1.628	223	111	21
Málaga	9.221	6.554	1.778	760	129	7.981	6.079	1.396	447	59
Miguel Hernández de Elche	5.315	3.225	893	1.141	56	4.739	3.050	756	889	44
Murcia <sup>2</sup>	9.788	6.306	1.923	1.333	226	8.354	5.801	1.632	726	195
Oviedo	5.221	3.896	977	303	45	4.008	3.314	537	142	15
Pablo de Olavide	1.673	1.095	270	256	52	1.427	999	209	182	37
Pais Vasco	10.816	8.518	1.718	431	149	10.053	8.243	1.497	237	76
Palmas, Las	6.092	4.484	947	661	..	5.477	4.276	843	358	..
Politécnica de Cartagena <sup>2</sup>	40	..	..	29	11	30	..	..	20	10
Politécnica de Cataluña	6.311	5.278	941	78	14	5.518	4.824	661	28	5
Politécnica de Madrid	1.492	1.124	302	64	2	1.129	892	195	42	0
Politécnica de Valencia	5.652	4.649	899	84	20	5.076	4.251	750	63	12
Pompeu Fabra	2.734	2.198	448	78	10	2.380	1.979	349	47	5
Pública de Navarra	3.187	2.604	551	27	5	2.871	2.405	449	14	3
Rey Juan Carlos	3.250	2.586	438	180	46	2.545	2.131	291	94	29
Rioja, La	1.462	1.086	320	53	3	1.327	1.033	256	35	3
Rovira i Virgili	3.539	2.668	548	292	31	2.981	2.409	389	164	19
Salamanca	4.045	2.806	868	332	39	3.529	2.607	706	190	26
Santiago de Compostela <sup>3</sup>	13.450	10.208	2.952	227	63	10.967	8.842	2.011	90	24
Sevilla	10.597	7.575	2.158	703	161	9.101	6.871	1.702	419	109
Valencia (Est.General)	7.344	5.442	980	865	57	6.818	5.327	895	540	56
Valladolid	4.932	3.686	971	227	48	4.277	3.385	785	95	12
Zaragoza	6.737	5.140	1.276	293	28	5.875	4.691	1.073	105	6
UNED	14.855	18	47	11.647	3.143	12.480	16	13	10.249	2.202
<b>UNIVERSIDADES PRIVADAS</b>	<b>1.792</b>	<b>..</b>	<b>..</b>	<b>1.497</b>	<b>295</b>	<b>1.277</b>	<b>..</b>	<b>..</b>	<b>1.059</b>	<b>218</b>
Abat Oliba-CEU	14	..	..	14	..	6	..	..	6	..
Alfonso X El Sabio	36	..	..	36	..	30	..	..	30	..
Camilo José Cela	170	..	..	154	16	151	..	..	135	16
Católica S. Antonio de Murcia	3	..	..	..	3	2	..	..	..	2
Deusto	14	..	..	12	2	10	..	..	8	2
Europea de Madrid	363	..	..	342	21	307	..	..	294	13
Francisco de Vitoria	14	..	..	14	..	14	..	..	14	..
Internacional de La Rioja	51	..	..	37	14	38	..	..	27	11
Internacional de Cataluña	27	..	..	27	..	19	..	..	19	..
Navarra	36	..	..	36	..	21	..	..	21	..
Oberta de Catalunya	647	..	..	497	150	401	..	..	290	111
Ramón Llull	34	..	..	28	6	17	..	..	16	1
San Jorge	3	..	..	3	..	0	..	..	0	..
UDIMA	201	..	..	139	62	145	..	..	99	46
Vic	179	..	..	158	21	116	..	..	100	16



### 3.6. Pruebas de acceso a la universidad

#### 3.6.2. Alumnado presentado y aprobado, clasificado por universidad y convocatoria. Año 2011

(Conclusión)

	Aprobado/Presentado (%)				
	Total	Junio	Septiembre <sup>1</sup>	Mayores de 25 años	Mayores de 45 años
TOTAL	85,80	91,53	76,64	69,17	65,84
UNIVERSIDADES PÚBLICAS	85,90	91,53	76,64	69,10	65,42
Alicá de Henares	84,03	90,69	67,29	39,05	69,23
Alicante	88,85	95,65	89,57	66,40	23,91
Almería	71,95	79,28	51,45	64,79	76,32
Autónoma de Barcelona	86,66	92,25	77,36	58,43	50,67
Autónoma de Madrid	87,20	93,89	67,24	32,00	51,72
Balears, Illes	79,61	89,25	75,41	48,37	66,18
Barcelona	84,32	90,81	74,91	59,80	59,78
Burgos	92,71	95,08	88,19	67,39	58,33
Cádiz	87,10	92,98	77,30	64,91	60,71
Cantabria	88,16	93,25	76,65	53,47	40,91
Carlos III	83,61	86,92	74,34	51,69	80,00
Castilla-La Mancha	86,56	92,98	76,03	54,66	95,88
Complutense de Madrid	85,40	92,73	69,23	41,74	59,81
Córdoba	87,62	92,02	77,72	64,89	66,67
Extremadura	87,48	94,16	81,22	43,08	63,27
Girona	84,87	91,91	72,45	55,78	56,52
Granada	84,91	90,40	75,49	62,26	46,99
Huelva	88,09	94,48	80,45	63,81	41,67
Jaén	90,92	94,96	81,65	74,52	70,59
Jaume I de Castellón	74,40	74,48	75,73	75,90	0,00
Laguna, La	88,73	94,02	85,57	45,19	45,45
León	86,53	93,12	77,19	41,32	21,43
Lleida	81,50	88,62	64,45	51,15	63,64
Málaga	86,55	92,75	78,52	58,82	45,74
Miguel Hernández de Elche	89,16	94,57	84,66	77,91	78,57
Murcia <sup>2</sup>	85,35	91,99	84,87	54,46	86,28
Oviedo	76,77	85,06	54,96	46,86	33,33
Pablo de Olavide	85,30	91,23	77,41	71,09	71,15
País Vasco	92,95	96,77	87,14	54,99	51,01
Palmas, Las	89,90	95,36	89,02	54,16	..
Politécnica de Cartagena <sup>2</sup>	75,00	..	..	68,97	90,91
Politécnica de Cataluña	87,43	91,40	70,24	35,90	35,71
Politécnica de Madrid	75,67	79,36	64,57	65,63	0,00
Politécnica de Valencia	89,81	91,44	83,43	75,00	60,00
Pompeu Fabra	87,05	90,04	77,90	60,26	50,00
Pública de Navarra	90,08	92,36	81,49	51,85	60,00
Rey Juan Carlos	78,31	82,41	66,44	52,22	63,04
Rioja, La	90,77	95,12	80,00	66,04	100,00
Rovira i Virgili	84,23	90,29	70,99	56,16	61,29
Salamanca	87,24	92,91	81,34	57,23	66,67
Santiago de Compostela <sup>3</sup>	81,54	86,62	68,12	39,65	38,10
Sevilla	85,88	90,71	78,87	59,60	67,70
Valencia (Est.General)	92,84	97,89	91,33	62,43	98,25
Valladolid	86,72	91,83	80,84	41,85	25,00
Zaragoza	87,20	91,26	84,09	35,84	21,43
UNED	84,01	88,89	27,66	88,00	70,06
UNIVERSIDADES PRIVADAS	71,26	..	..	70,74	73,90
Abat Oliba-CEU	42,86	..	..	42,86	..
Alfonso X El Sabio	83,33	..	..	83,33	..
Camilo José Cela	88,82	..	..	87,66	100,00
Católica S. Antonio de Murcia	66,67	..	..	..	66,67
Deusto	71,43	..	..	66,67	100,00
Europea de Madrid	84,57	..	..	85,96	61,90
Francisco de Vitoria	100,00	..	..	100,00	..
Internacional de La Rioja	74,51	..	..	72,97	78,57
Internacional de Cataluña	70,37	..	..	70,37	..
Navarra	58,33	..	..	58,33	..
Oberta de Catalunya	61,98	..	..	58,35	74,00
Ramón Llull	50,00	..	..	57,14	16,67
San Jorge	0,00	..	..	0,00	..
UDIMA	72,14	..	..	71,22	74,19
Vic	64,80	..	..	63,29	76,19

1 La convocatoria de septiembre incluye la de julio en aquellas universidades en las que la extraordinaria se celebra en ese mes.

2 Las Universidades de Murcia y Polit. de Cartagena celebran conjuntamente las pruebas (excepto para mayores de 25 y 45 años).

3 La Universidad de Santiago de Compostela engloba las pruebas de acceso en las Universidades de Santiago de Compostela, Vigo y A Coruña.

Fuente de información: [Pruebas de acceso a la Universidad. INE.](#)



## 3. Educación

### 3.7. Estudios universitarios

---

#### Estudios universitarios de primer ciclo

---

3.7.1.	Arquitectura e Ingeniería Técnica. Centros, alumnado matriculado y alumnado que terminó los estudios. Cursos 2002-03 a 2009-10	103
3.7.2.	Diplomaturas. Centros, alumnado matriculado y alumnado que terminó los estudios. Cursos 2002-03 a 2009-10	104

---

#### Estudios universitarios de primer y segundo ciclo

---

3.7.3.	Licenciatura. Centros, alumnado matriculado y alumnado que terminó los estudios. Cursos 2002-03 a 2009-10	105
3.7.4.	Arquitectura e Ingeniería. Centros, alumnado matriculado y alumnado que terminó los estudios, clasificados por estudios. Cursos 2002-03 a 2009-10	107

---

#### Estudios universitarios de tercer ciclo

---

3.7.G.1.	Alumnado matriculado en estudios universitarios, clasificado por sexo. Curso 2009-10	108
3.7.5.	Doctorado. Alumnado matriculado, clasificado por tipo de universidad y sexo. Cursos 2002-03 a 2009-10	108
3.7.6.	Tesis doctorales aprobadas, clasificadas por área de conocimiento. Cursos 2002-03 a 2009-10	108





### 3.7. Estudios universitarios

#### 3.7.1. Arquitectura e Ingeniería Técnica. Centros, alumnado matriculado y alumnado que terminó los estudios

	2002-03	2003-04	2004-05	2005-06	2006-07	2007-08	2008-09	2009-2010*
<b>CENTROS<sup>1</sup></b>	600	608	608	611	603	603	597	593
Públicos <sup>2</sup>	511	516	515	516	512	513	507	504
Privados <sup>3</sup>	89	92	93	95	91	90	90	89
<b>ALUMNADO MATRICULADO</b>	233.808	229.118	223.027	217.512	209.516	201.744	193.781	169.204
En centros públicos	207.206	203.417	197.993	193.783	186.906	179.940	173.918	152.820
En centros privados	26.602	25.701	25.034	23.729	22.610	21.804	19.863	16.384
<b>Por estudios</b>								
Arquitectura Técnica	25.400	25.759	26.123	27.191	28.002	28.803	28.371	20.472
I.T. Aeronáutica	1.774	1.769	1.940	2.099	2.299	2.503	2.672	2.717
I.T. Agrícola	21.637	19.486	17.192	15.174	13.410	11.782	10.584	9.544
I.T. Minera	3.029	2.880	2.675	2.530	2.535	2.512	2.506	2.538
I.T. Forestal	6.531	6.090	5.502	4.965	4.555	4.185	3.859	3.629
I.T. Industrial <sup>4</sup>	62.173	60.826	61.476	61.314	60.359	59.528	58.348	51.620
I.T. Naval	1.808	1.741	1.641	1.475	1.330	1.221	1.211	1.271
I.T. de Obras Públicas	10.239	10.777	11.315	11.777	12.332	12.721	13.015	12.804
I.T. de Telecomunicaciones	19.363	19.479	19.175	18.996	17.930	16.631	15.387	13.385
I.T. Topográfica	4.149	4.048	3.976	4.094	3.997	4.046	3.937	3.791
I.T. de Informática <sup>5</sup>	70.985	69.480	65.049	60.766	55.703	50.702	46.992	41.064
I.T. Diseño Industrial	4.858	5.019	5.222	5.433	5.475	5.493	5.288	4.632
Marina civil	1.862	1.764	1.741	1.698	1.589	1.617	1.611	1.737
<b>ALUMNADO QUE TERMINÓ LOS ESTUDIOS</b>	24.867	24.260	23.573	23.521	23.031	22.462	22.493	22.982
Arquitectura Técnica	3.289	2.852	2.734	2.943	2.871	2.895	3.348	3.333
I.T. Aeronáutica	137	152	228	243	245	246	287	296
I.T. Agrícola	3.003	2.774	2.489	2.205	1.952	1.751	1.697	1.671
I.T. Minera	421	404	330	266	310	296	326	392
I.T. Forestal	789	720	789	629	571	521	551	493
I.T. Industrial <sup>4</sup>	8.112	8.093	7.370	7.001	7.116	6.996	6.822	6.972
I.T. Naval	281	223	214	207	155	133	146	178
I.T. de Obras Públicas	807	916	941	1.025	1.071	1.202	1.246	1.498
I.T. de Telecomunicaciones	1.784	1.746	1.877	2.091	2.062	2.067	1.916	1.826
I.T. Topográfica	442	395	376	429	366	331	416	434
I.T. de Informática <sup>5</sup>	4.712	5.145	5.394	5.621	5.337	5.061	4.736	4.787
I.T. Diseño Industrial	766	529	561	579	694	712	760	832
Marina civil	324	311	270	282	281	251	242	270

\* Datos provisionales

DISPONIBLE en CD-ROM: Mayor desagregación.

1 Se refiere al número de centros en los que se pueden cursar los diversos estudios universitarios, contabilizándose cada centro tantas veces como estudios sean impartidos en él.

2 Se refiere a los centros propios de las universidades públicas, así como a los centros de otra titularidad pública adscritos a ellas.

3 Se refiere a los centros de las universidades privadas, así como a los centros de titularidad privada adscritos a las universidades públicas.

4 Incluye Ingeniería Técnica Eléctrica y de Tejidos de Punto.

5 Incluye los estudios de Informática (Diplomatura), I.T. Informática de Gestión e I.T. Informática de Sistemas.

Fuente de información: [Enseñanza Universitaria](#). [INE](#).

### 3.7.2. Diplomaturas. Centros, alumnado matriculado y alumnado que terminó los estudios

	2002-03	2003-04	2004-05	2005-06	2006-07	2007-08	2008-09	2009-2010*
<b>CENTROS<sup>1</sup></b>	949	954	965	976	979	977	973	972
Públicos <sup>2</sup>	669	669	675	680	685	685	684	686
Privados <sup>3</sup>	280	285	290	296	294	292	289	286
<b>ALUMNADO MATRICULADO</b>	343.265	342.059	341.767	347.656	353.104	362.182	364.639	315.231
En centros públicos	278.394	278.699	279.429	283.286	287.682	293.541	295.614	253.014
En centros privados	64.871	63.360	62.338	64.370	65.422	68.641	69.025	62.217
<b>Por estudios</b>								
Maestro	88.935	89.908	91.109	96.197	97.783	102.584	106.469	101.023
Estudios Empresariales	85.056	82.120	80.396	79.275	82.136	84.083	84.272	73.959
Enfermería	31.525	31.823	32.336	32.433	33.356	34.549	35.249	28.765
Estadística	2.672	2.167	1.833	1.528	1.362	1.143	1.067	826
Óptica	4.234	4.066	3.990	4.007	4.055	4.075	4.001	3.339
Biblioteconomía y Documentación	4.275	3.995	3.426	2.963	2.614	2.305	1.980	1.396
Fisioterapia	11.594	11.830	11.975	12.263	12.636	13.630	12.263	9.352
Trabajo Social	16.318	16.212	18.790	20.724	21.974	23.357	24.363	20.679
Graduado Social/Relaciones Laborales	38.619	34.900	32.206	29.732	27.902	26.657	25.783	21.979
Podología	1.883	1.904	1.872	1.862	1.854	1.861	1.904	1.605
Gestión y Administración Pública	7.454	6.897	6.220	5.743	5.495	5.257	5.313	4.449
Terapia Ocupacional	2.571	2.759	2.942	3.144	3.329	3.371	3.261	2.786
Educación Social	14.685	17.253	17.475	19.017	19.594	20.249	20.999	14.175
Logopedia	2.237	2.227	2.312	2.386	2.596	2.903	3.057	2.456
Turismo	27.639	30.101	30.569	31.824	31.817	31.122	29.839	24.010
Nutrición Humana y Dietética	2.712	3.353	3.790	4.065	4.244	4.363	4.215	3.815
Estudios de carácter religioso (Diplomatura) <sup>4</sup>	856	544	526	493	357	673	604	617
<b>ALUMNADO QUE TERMINÓ LOS ESTUDIOS</b>	64.698	62.897	61.753	62.140	61.153	64.275	66.950	72.147
Maestro	21.572	21.014	20.102	22.274	22.358	24.282	25.365	28.973
Estudios Empresariales	10.589	10.316	10.049	9.391	9.171	8.821	9.590	10.634
Enfermería	8.730	8.522	8.699	8.764	8.748	8.987	9.472	9.624
Estadística	446	394	321	244	238	470	175	155
Óptica	808	796	733	634	644	661	805	779
Biblioteconomía y Documentación	865	941	784	569	495	431	374	352
Fisioterapia	3.286	3.026	3.082	2.976	2.898	3.048	3.183	3.024
Trabajo Social	3.279	3.172	3.207	2.982	2.936	3.191	3.203	3.580
Graduado Social/Relaciones Laborales	5.859	5.074	4.688	4.269	3.810	3.861	3.790	3.778
Podología	450	477	464	437	417	637	377	402
Gestión y Administración Pública	1.276	1.092	988	887	782	695	748	819
Terapia Ocupacional	649	656	708	699	794	743	784	775
Educación Social	1.942	1.967	2.246	2.628	2.504	2.751	2.911	3.110
Logopedia	513	659	516	501	501	584	569	602
Turismo	3.921	4.169	4.253	3.974	3.934	4.023	4.633	4.573
Nutrición Humana y Dietética	413	535	813	819	847	959	898	900
Estudios de carácter religioso (Diplomatura) <sup>4</sup>	100	87	100	92	76	131	73	67

\* Datos provisionales

DISPONIBLE en CD-ROM: Mayor desagregación.

1 Se refiere al número de centros en los que pueden cursar los diversos estudios universitarios, contabilizándose cada centro tantas veces como estudios sean impartidos en él.

2 Se refiere a los centros propios en las universidades públicas, así como a los centros de otra titularidad pública adscritos a ella.

3 Se refiere a los centros de las universidades privadas, así como a los centros de titularidad privada adscritos a las universidades públicas.

4 Se incluyen los estudios de Bachiller Teológico, Ciencias Religiosas (Diplomatura) y Estudios Eclesiásticos (Diplomatura).

Fuente de información: [Enseñanza Universitaria. INE.](#)





### 3.7. Estudios universitarios

#### 3.7.3. Licenciatura. Centros, alumnado matriculado y alumnado que terminó los estudios

(Continúa)

	2002-03	2003-04	2004-05	2005-06	2006-07	2007-08	2008-09	2009-10*
<b>CENTROS<sup>1</sup></b>	1.207	1.240	1.255	1.292	1.297	1.286	1.283	1.274
Públicos <sup>2</sup>	966	980	991	1.015	1.021	1.022	1.023	1.018
Privados <sup>3</sup>	241	260	264	277	276	264	260	256
<b>ALUMNADO MATRICULADO</b>	758.881	742.431	709.441	694.772	676.847	665.106	648.653	570.745
En centros públicos <sup>2</sup>	681.176	665.681	633.079	626.848	598.931	586.429	574.157	505.419
En centros privados <sup>3</sup>	77.705	76.750	76.362	67.924	77.916	78.677	74.496	65.326
<b>Por estudios</b>								
Antropología Social y Cultural	3.137	9.037	8.780	9.536	10.401	10.066	10.247	8.817
Bellas Artes	13.264	13.319	13.478	13.573	13.790	13.562	13.284	12.670
Bioquímica	1.919	1.969	1.680	1.691	1.485	1.358	1.294	1.332
Biotecnología	..	525	829	1.235	1.594	1.975	2.323	1.981
Ciencias Actuariales y Financieras	1.687	1.730	1.553	1.337	1.165	995	932	1.016
Ciencias Ambientales	13.035	13.683	15.257	15.629	15.151	14.981	14.429	12.976
Ciencias Biológicas	29.280	28.039	26.936	25.798	24.733	23.744	23.130	18.530
Ciencias de la Actividad Física y Deporte	10.802	11.433	12.177	13.059	13.241	15.160	15.610	13.562
Ciencias de la Información <sup>4</sup>	39.290	41.791	43.761	45.477	46.934	47.045	45.769	41.547
Ciencias del Mar	2.070	2.020	1.785	1.663	1.552	1.379	1.298	1.122
Ciencias del Trabajo	7.240	8.801	9.117	8.499	8.073	7.287	6.745	6.084
Ciencias Económicas y Empresariales <sup>5</sup>	137.633	131.875	125.899	122.418	118.001	115.145	113.127	100.754
Ciencias Físicas	11.840	10.923	9.734	9.155	8.557	7.994	7.352	6.264
Ciencias Geológicas	4.527	4.162	3.641	3.225	2.872	2.497	2.231	1.741
Ciencias Matemáticas	10.004	8.898	8.080	7.216	6.944	6.692	6.345	5.534
Ciencias Políticas y Sociología <sup>6</sup>	21.813	21.120	19.920	18.998	18.020	17.630	16.953	12.918
Ciencias Químicas	27.634	25.174	22.790	20.679	18.851	17.251	15.769	13.080
Ciencias y Técnicas Estadísticas	641	551	533	495	451	412	401	344
Ciencias y Tecnología de los Alimentos	2.870	2.886	2.746	2.796	2.597	2.280	2.103	1.923
Criminología	..	..	256	1.280	1.863	2.194	2.404	2.490
Derecho	128.294	117.317	107.585	102.116	97.980	95.411	91.981	89.555
Derecho Canónico	93	85	61	85	87	79	68	74
Documentación	3.830	3.803	3.633	3.269	2.717	2.359	1.929	1.514
Enología	520	589	652	678	614	520	461	404
Estudios de Asia Oriental	..	440	690	970	1.044	1.027	1.015	932
Estudios de carácter Religioso <sup>7</sup>	830	865	893	907	1.076	805	1.129	822
Farmacia	20.098	19.791	19.272	19.131	19.872	19.175	19.051	16.423
Filología	45.242	41.511	38.216	35.374	33.915	34.120	32.967	26.920
Filosofía y Ciencias de la Educación <sup>8</sup>	26.508	25.131	22.980	22.296	21.102	20.248	19.822	17.517
Geografía e Historia <sup>9</sup>	50.490	47.452	44.700	42.192	40.735	39.191	38.810	28.406
Historia y Ciencias de la Música	1.460	1.638	1.785	1.817	1.834	1.795	1.628	1.500
Humanidades	9.807	9.367	9.073	8.299	7.616	7.086	5.979	4.973
Investigación y Técnicas de Mercado	2.727	3.218	3.370	3.249	3.498	3.395	3.304	3.232
Lingüística	376	400	427	406	384	349	268	237
Medicina	29.250	29.062	28.865	28.954	29.232	29.967	30.888	29.751
Odontología	6.791	6.959	7.129	7.462	7.848	8.276	8.531	8.095
Psicología	58.662	58.510	55.960	55.979	55.523	54.391	54.227	41.368
Psicopedagogía	16.114	18.837	15.612	17.588	15.071	16.668	14.286	15.316
Teoría Literatura y Literatura Comparada	617	640	719	653	654	605	611	555
Traducción e Interpretación	8.830	9.380	9.423	10.143	10.296	10.573	10.675	9.290
Veterinaria	9.656	9.500	9.444	9.445	9.474	9.419	9.277	9.176

### 3.7.3. Licenciatura. Centros, alumnado matriculado y alumnado que terminó los estudios

(Conclusión)

	2002-03	2003-04	2004-05	2005-06	2006-07	2007-08	2008-09	2009-2010*
<b>ALUMNADO QUE TERMINÓ LOS ESTUDIOS</b>	96.408	92.689	88.907	85.271	78.622	78.520	79.802	78.343
Antropología Social y Cultural	563	546	522	645	863	872	928	1.030
Bellas Artes	1.855	1.745	1.822	1.751	1.855	1.864	1.821	1.930
Bioquímica	615	601	555	681	560	470	458	421
Biotecnología	..	53	60	73	76	121	326	405
Ciencia y Tecnología de los Alimentos	729	705	646	756	727	652	649	578
Ciencias Actuariales y Financieras	286	301	287	238	255	202	201	239
Ciencias Ambientales	1.643	1.595	1.781	1.812	1.841	1.783	1.859	1.686
Ciencias Biológicas	3.877	3.398	3.308	3.060	2.867	2.765	2.839	2.449
Ciencias de la Actividad Física y Deporte	1.786	1.734	1.814	1.793	1.828	1.928	2.150	2.318
Ciencias de la Información <sup>4</sup>	5.813	6.103	7.203	6.930	7.145	7.441	7.771	8.061
Ciencias del Mar	310	286	202	179	167	203	204	222
Ciencias del Trabajo	889	1.483	1.822	1.777	1.557	1.411	1.485	1.459
Ciencias Económicas y Empresariales <sup>5</sup>	16.662	15.524	14.727	13.458	12.533	12.894	13.599	13.692
Ciencias Físicas	1.192	1.168	929	884	740	773	728	667
Ciencias Geológicas	512	591	477	413	417	348	396	283
Ciencias Matemáticas	1.180	1.158	1.035	842	681	671	674	610
Ciencias Políticas y Sociología <sup>6</sup>	2.361	2.172	2.106	2.041	1.662	1.769	1.852	1.761
Ciencias Químicas	3.182	2.792	2.612	2.494	2.141	2.035	1.850	1.679
Ciencias y Técnicas Estadísticas	132	124	120	112	87	79	94	95
Criminología	..	..	..	198	500	512	614	589
Derecho	14.447	13.229	11.600	12.139	9.767	9.409	9.061	9.024
Derecho Canónico	36	27	4	23	26	26	22	14
Documentación	701	786	710	844	496	503	472	354
Enología	132	136	163	123	87	114	90	80
Estudios de Asia Oriental	..	..	29	49	51	55	91	98
Estudios de carácter Religioso <sup>7</sup>	266	228	215	151	149	141	121	121
Farmacia	2.691	2.643	2.438	2.244	2.254	2.059	2.247	2.024
Filología	6.229	5.544	4.834	4.290	3.607	3.557	3.420	3.161
Filosofía y Ciencias de la Educación <sup>8</sup>	3.854	3.382	3.017	2.452	2.445	2.365	2.319	2.180
Geografía e Historia <sup>9</sup>	6.165	5.666	5.025	4.612	3.722	3.712	3.752	3.236
Historia y Ciencias de la Música	223	266	282	270	201	234	287	256
Humanidades	1.295	1.305	1.164	1.042	951	809	797	736
Investigación y Técnicas de Mercado	527	573	591	697	702	670	785	740
Lingüística	80	62	89	72	66	75	57	48
Medicina	4.009	4.211	4.064	3.951	3.841	3.922	3.882	3.874
Odontología	1.138	1.111	1.069	1.072	1.138	1.475	1.289	1.421
Psicología	5.687	5.808	6.082	5.815	5.476	5.337	5.249	5.342
Psicopedagogía	2.856	2.939	2.886	2.677	2.444	2.518	2.505	2.711
Teoría Literatura y Literatura Comparada	114	115	146	126	122	115	150	109
Traducción e Interpretación	1.177	1.388	1.291	1.452	1.469	1.487	1.565	1.562
Veterinaria	1.194	1.191	1.180	1.033	1.106	1.144	1.143	1.078

\* Datos provisionales

DISPONIBLE en CD-ROM: Mayor desagregación.

1 Se refiere al número de centros en los que se pueden cursar los diversos estudios universitarios, contabilizándose cada centro tantas veces como estudios sean impartidos en él.

2 Se refiere a los centros propios de las universidades públicas, así como a los centros de otra titularidad pública adscritos a ellas.

3 Se refiere a los centros de las universidades privadas, así como a los centros de titularidad privada adscritos a las universidades públicas.

4 Incluye los estudios de Ciencias de la Información, Comunicación Audiovisual, Periodismo y Publicidad y Relaciones Públicas.

5 Incluye los estudios de Ciencias Económicas y Empresariales, Administración y Dirección de Empresas y Economía.

6 Incluye los estudios de Ciencias Políticas y Sociología, Ciencias Políticas y de la Administración y Sociología.

7 Incluye los estudios de Ciencias Religiosas, Estudios Eclesiásticos y Teología.

8 Incluye los estudios de Filosofía y Ciencias de la Educación, Filosofía y Pedagogía.

9 Incluye los estudios de Geografía e Historia, Geografía, Historia e Historia del Arte.

Fuente de información: [Enseñanza Universitaria. INE.](#)



### 3.7. Estudios universitarios

#### 3.7.4. Arquitectura e Ingeniería. Centros, alumnado matriculado y alumnado que terminó los estudios, clasificados por estudios

	2002-03	2003-04	2004-05	2005-06	2006-07	2007-08	2008-09	2009-10
<b>CENTROS<sup>1</sup></b>	291	309	316	335	340	340	338	338
Públicos <sup>2</sup>	239	255	261	276	278	278	276	276
Privados <sup>3</sup>	52	54	55	59	62	62	62	62
<b>ALUMNADO MATRICULADO</b>	167.713	166.441	161.130	158.705	152.857	146.022	142.307	139.277
En centros públicos <sup>2</sup>	152.834	151.400	146.055	142.942	136.469	129.799	126.441	124.876
En centros privados <sup>3</sup>	14.879	15.041	15.075	15.763	16.388	16.223	15.866	14.401
<b>Por estudios</b>								
Arquitectura	28.043	28.365	28.140	29.726	30.583	31.054	31.616	30.909
Ingeniería Aeronáutica	2.097	2.181	2.324	2.579	2.826	3.089	3.344	3.639
Ingeniería Agrónoma	9.473	8.656	7.830	6.831	6.183	5.582	5.124	4.865
Ing. Automática y Electrónica Industrial	1.298	1.344	1.283	1.210	1.150	1.015	971	1.087
Ingeniería Caminos, Canales y Puertos	9.964	9.689	9.407	9.604	9.793	9.926	10.334	10.967
Ingeniería de Materiales	913	934	857	807	749	647	582	730
Ingeniería de Minas	2.695	2.334	2.131	2.004	1.819	1.707	1.639	1.686
Ingeniería de Montes	3.276	3.129	2.925	2.590	2.294	2.077	1.887	1.853
Ingeniería de Telecomunicación	20.250	20.808	19.963	18.888	17.505	15.766	14.357	13.597
Ingeniería Electrónica	2.112	1.890	1.596	1.370	1.170	985	890	767
Ingeniería en Organización Industrial	4.017	4.365	4.488	4.444	4.482	4.206	4.415	4.695
Ingeniería Geodésica y Cartográfica	541	500	469	431	375	348	382	363
Ingeniería Geológica	884	988	1.050	1.012	967	947	881	841
Ingeniería Industrial	36.383	35.371	33.677	34.131	32.744	32.059	32.263	32.698
Ingeniería Informática	31.285	31.369	31.154	29.847	27.782	24.688	22.224	19.822
Ingeniería Naval y Oceánica	1.039	1.149	922	917	909	875	916	1.030
Ingeniería Química	12.237	12.250	11.836	11.372	10.696	10.291	9.813	9.001
Marina Civil <sup>4</sup>	1.206	1.119	1.078	942	830	760	669	727
<b>ALUMNADO QUE TERMINÓ LOS ESTUDIOS</b>	18.728	19.041	18.247	17.970	17.999	17.599	17.782	17.094
Arquitectura	3.101	2.937	2.560	2.566	2.825	2.723	2.725	2.715
Ingeniería Aeronáutica	142	233	189	206	206	180	273	293
Ingeniería Agrónoma	1.263	1.341	1.345	972	965	889	826	819
Ing. Automática y Electrónica Industrial	303	259	262	259	232	197	226	255
Ingeniería Caminos, Canales y Puertos	1.272	1.295	1.098	1.029	1.117	1.073	1.135	1.226
Ingeniería de Materiales	136	129	131	120	121	139	128	129
Ingeniería de Minas	197	260	279	248	250	204	236	195
Ingeniería de Montes	476	496	471	386	378	280	307	270
Ingeniería de Telecomunicación	2.015	2.067	2.132	2.151	2.252	2.263	2.342	1.913
Ingeniería Electrónica	414	361	265	241	217	214	192	133
Ingeniería en Organización Industrial	735	652	711	747	777	769	847	882
Ingeniería Geodésica y Cartográfica	113	66	65	66	46	54	62	78
Ingeniería Geológica	45	34	52	59	87	91	125	97
Ingeniería Industrial	4.061	4.245	3.982	3.534	3.223	3.287	3.510	3.576
Ingeniería Informática	2.796	2.807	3.055	3.584	3.836	3.699	3.336	3.111
Ingeniería Naval y Oceánica	85	116	87	67	59	64	72	56
Ingeniería Química	1.286	1.473	1.319	1.453	1.177	1.241	1.290	1.169
Marina Civil <sup>4</sup>	288	270	244	282	231	232	150	177

DISPONIBLE en CD-ROM: Mayor desagregación.

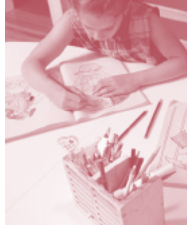
1 Se refiere al número de centros en los que se pueden cursar los diversos estudios universitarios, contabilizándose cada centro tantas veces como estudios sean impartidos en él.

2 Se refiere a los centros propios de las universidades públicas, así como a los centros de otra titularidad pública adscritos a ellas.

3 Se refiere a los centros de las universidades privadas, así como a los centros de titularidad privada adscritos a las universidades públicas.

4 Incluye los estudios de Marina Civil, Máquinas Navales, Náutica y Transportes Marítimos y Radioelectrónica Naval.

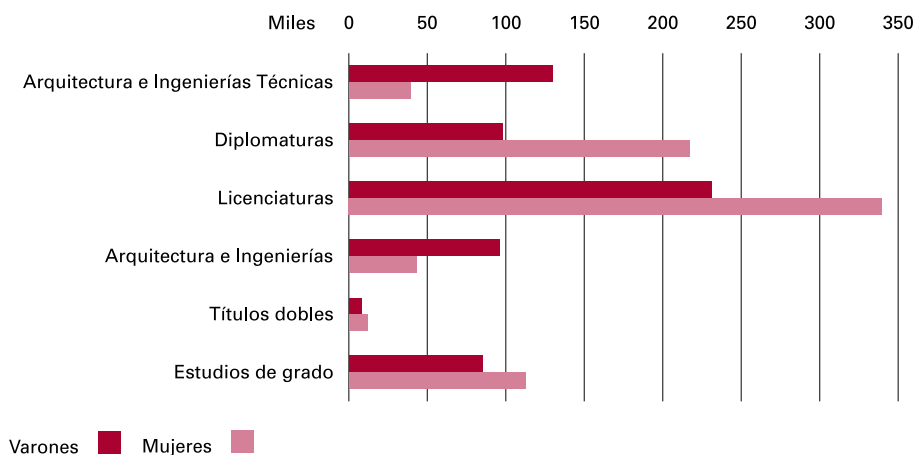
Fuente de información: [Enseñanza Universitaria. INE.](#)



### 3. Educación

## 3.7. Estudios universitarios

### 3.7.G.1. Alumnado matriculado en estudios universitarios. Curso 2009-10



Fuente: Enseñanza Universitaria. INE.

### 3.7.5. Doctorado. Alumnado matriculado, clasificado por tipo de universidad y sexo

	2002-03	2003-04	2004-05	2005-06	2006-07	2007-08	2008-09	2009-10
<b>TOTAL</b>	72.973	77.439	76.251	77.056	72.741	66.973	67.000	63.466
Varones	35.737	38.262	37.194	37.758	35.059	31.949	32.519	30.557
Mujeres	37.236	39.177	39.057	39.298	37.682	35.024	34.481	32.909
<b>UNIVERSIDADES PÚBLICAS</b>	69.693	73.740	72.484	73.002	68.673	63.225	63.200	58.994
Varones	34.003	36.191	35.161	35.589	32.931	29.937	30.568	28.292
Mujeres	35.690	37.549	37.323	37.413	35.742	33.288	32.632	30.702
<b>UNIVERSIDADES PRIVADAS</b>	3.280	3.699	3.767	4.054	4.068	3.748	3.800	4.472
Varones	1.734	2.071	2.033	2.169	2.128	2.012	1.951	2.265
Mujeres	1.546	1.628	1.734	1.885	1.940	1.736	1.849	2.207

Fuente de información: Enseñanza Universitaria. INE.

### 3.7.6. Tesis doctorales aprobadas, clasificadas por área de conocimiento

	2002-03	2003-04	2004-05	2005-06	2006-07	2007-08	2008-09	2009-10
<b>TOTAL</b>	7.467	8.176	6.902	7.159	7.152	7.302	7.915	8.596
Área de Ciencias Experimentales y de la Salud	3.384	3.754	3.085	3.358	3.302	3.279	3.383	3.652
Área de Ingeniería y Tecnología	886	1.009	954	851	927	1.019	1.156	1.372
Área de Ciencias Sociales y Jurídicas	1.746	1.880	1.556	1.612	1.546	1.496	1.561	1.965
Área de Humanidades	1.214	1.238	1.093	1.064	937	931	1.032	1.216
No distribuible por Áreas	237	295	214	274	440	577	783	391

DISPONIBLE en CD-ROM: Mayor desagregación.

Fuente de información: Enseñanza Universitaria. INE.

## 3. Educación

### 3.8. Becas y gasto público en educación

<b>Becas y ayudas</b>		
3.8.1.	Becas y ayudas, becarios y beneficiarios e importe de las mismas, concedidas por todas las administraciones educativas, por comunidad autónoma de destino. Curso 2009-10	111
3.8.G.1.	Importe de las becas y ayudas concedidas por todas las administraciones educativas. Curso 2000-01 a 2009-10	111
3.8.2.	Concedidas e importe de las mismas por tipo de beca. Curso 2009-10	112
3.8.G.2.	Importe de las becas y ayudas de mayor cuantía. Curso 2009-10	112
<b>Gasto público total en educación</b>		
3.8.3.	Por tipo de administración. 2002-09	113
3.8.G.3.	Gasto público en educación. 2000-09	113
3.8.4.	Por actividad educativa y años. 2002-09	114





### 3.8. Becas y gasto público en educación

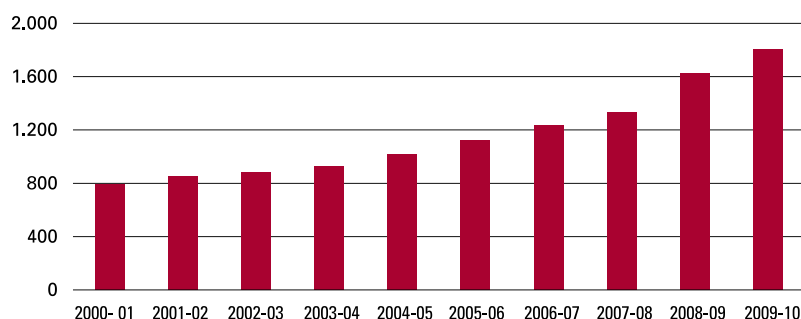
#### 3.8.1. Becas y ayudas, becarios y beneficiarios e importe de las mismas, concedidas por todas las administraciones educativas, por comunidad autónoma de destino. Curso 2009-10

	Becas y ayudas			Becarios y beneficiarios			Importe (miles de €)		
	Total	Enseñanzas no universitarias	Enseñanzas universitarias	Total	Enseñanzas no universitarias	Enseñanzas universitarias	Total	Enseñanzas no universitarias	Enseñanzas universitarias
<b>Total</b>	<b>3.420.066</b>	<b>2.542.931</b>	<b>877.135</b>	<b>2.514.185</b>	<b>2.081.142</b>	<b>433.043</b>	<b>1.804.908,4</b>	<b>876.277,3</b>	<b>928.631,2</b>
Andalucía	778.689	572.290	206.399	435.795	344.917	90.878	489.296,3	254.835,6	234.460,7
Aragón	32.130	16.231	15.899	22.359	12.781	9.578	28.620,8	9.749,0	18.871,8
Asturias, Ppdo. de	89.005	75.751	13.254	77.456	71.228	6.228	29.670,6	15.584,3	14.086,3
Baleares, Illes	32.295	24.739	7.556	23.994	20.310	3.684	14.427,0	8.122,4	6.304,5
Canarias	161.306	117.055	44.251	120.664	102.547	18.117	82.417,7	41.642,0	40.775,7
Cantabria	18.936	11.657	7.279	12.437	8.754	3.683	13.744,2	6.823,7	6.920,5
Castilla y León	337.011	283.093	53.918	298.761	270.722	28.039	125.869,3	56.676,2	69.193,1
Castilla-La Mancha	71.552	42.987	28.565	46.206	31.775	14.431	70.174,5	33.585,7	36.588,8
Cataluña	274.013	183.001	91.012	202.225	155.375	46.850	143.812,9	54.508,4	89.304,6
Com. Valenciana	331.358	233.566	97.792	246.954	201.693	45.261	198.131,3	101.924,2	96.207,1
Extremadura	119.572	92.643	26.929	95.596	83.070	12.526	65.403,7	30.845,4	34.558,3
Galicia	169.454	111.648	57.806	115.032	91.261	23.771	105.031,8	42.861,6	62.170,2
Madrid, Com. de	615.011	513.229	101.782	554.217	495.747	58.470	250.286,6	133.607,7	116.678,9
Murcia, Región de	80.101	51.425	28.676	55.671	42.262	13.409	52.844,9	22.303,0	30.541,9
Navarra, C. F. de	22.240	14.487	7.753	17.449	12.558	4.891	15.260,8	5.197,8	10.063,0
País Vasco	210.665	180.869	29.796	134.430	119.680	14.750	77.700,4	51.986,6	25.713,8
Rioja, La	8.834	5.815	3.019	6.768	5.004	1.764	5.726,5	2.362,3	3.364,2
Ceuta	6.397	6.397	0	6.033	6.033	0	1.595,9	1.595,9	0,0
Melilla	5.966	5.966	0	5.350	5.350	0	1.944,7	1.944,7	0,0
U.N.E.D.	37.103	..	37.103	18.369	..	18.419	14.323,6	..	14.323,6
Sin especificar									
C.A./Universidad	18.428	82	18.346	18.419	75	18.294	18.624,9	120,9	18.504,0

Fuente de información: [Ministerio de Educación, Cultura y Deporte](#).

#### 3.8.G.1. Importe de las becas y ayudas concedidas por todas las administraciones educativas

Millones de euros



Fuente: Ministerio de Educación, Cultura y Deporte.

## 3.8. Becas y gasto público en educación

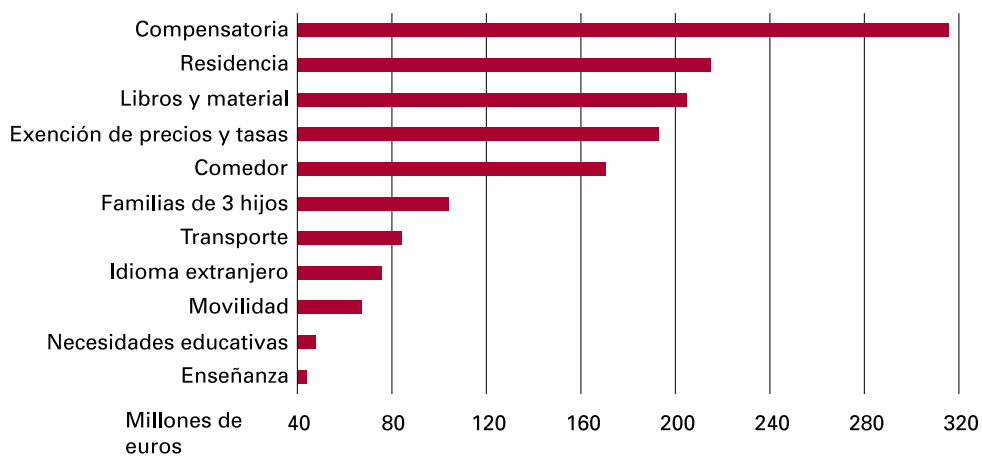
3.8.2. Becas y ayudas concedidas e importe de las mismas por tipo de beca  
Curso 2009-10

	Becas y ayudas			Importe (miles de €)		
	Todas las administraciones	Ministerio de Educación, Cultura y Deporte	Administraciones educativas de las CCAA	Todas las administraciones	Ministerio de Educación, Cultura y Deporte	Administraciones educativas de las CCAA
<b>Total</b>	3.420.066	2.187.369	1.876.923	1.804.908,4	1.354.296,3	450.612,1
Enseñanza	61.864	26.396	35.468	46.761,2	10.121,4	36.639,7
Compensatoria	165.855	160.120	5.735	379.226,0	360.456,2	18.769,8
Transporte	228.158	162.743	65.415	96.204,6	72.055,1	24.149,5
Comedor	470.636	0	470.636	187.664,3	0,0	187.664,3
Residencia	82.371	70.952	11.419	218.739,5	191.889,5	26.850,0
Libros y material <sup>1</sup>	1.604.852	1.236.578	1.012.500	228.390,0	149.566,0	78.824,0
Idioma extranjero	59.765	48.853	10.912	83.460,7	69.269,8	14.190,9
Necesidades educativas	95.353	90.182	5.171	53.567,9	51.893,6	1.674,3
Exención de precios y tasas	257.148	238.177	18.971	216.032,2	201.302,4	14.729,8
Familias de 3 hijos	87.649	87.300	349	33.087,8	33.064,0	23,8
Movilidad	27.011	26.556	455	106.481,7	105.681,9	799,9
Complemento a Erasmus	44.780	32.190	12.590	76.295,0	63.911,1	12.384,0
Colaboración	3.566	3.305	261	9.709,9	8.923,5	786,4
Proyecto fin de estudios	1.381	1.262	119	743,9	679,2	64,7
Séneca	2.237	2.212	25	9.993,0	9.985,8	7,2
Movilidad internacional	1.108	0	1.108	1.304,3	0,0	1.304,3
Prácticas en el extranjero	2.199	543	1.656	5.336,5	3.161,5	2.174,9
Excelencia	2.475	0	2.475	8.795,8	0,0	8.795,8
Otras becas y sin distribuir <sup>2</sup>	221.658	0	221.658	43.114,1	22.335,3	20.778,8

1 Estas ayudas son cofinanciadas por el MECD y las Conserjerías/Departamentos de Educación de algunas CCAA y se han contabilizado tanto en los datos del MECD como en los datos de las Administraciones Educativas de las CCAA. Sin embargo, y para evitar duplicidades, el total incluye estas becas (644.226) sólo una vez.

2 "Otras becas" incluye actividades extraescolares, aula matinal, acceso a las TIC, intereses de préstamos, asistencia a congresos, por discapacidad... y en el caso del Ministerio se refiere a suplemento de ciudades.

Fuente de información: [Ministerio de Educación, Cultura y Deporte](#).

3.8.G.2. Importe de las becas y ayudas de mayor cuantía  
Curso 2009-2010

Fuente: Ministerio de Educación, Cultura y Deporte.





### 3.8. Becas y gasto público en educación

#### 3.8.3. Gasto público total en educación por tipo de administración. Millones de €

	2002	2003	2004	2005	2006	2007	2008	2009*
<b>TOTAL</b>	<b>31.633,0</b>	<b>34.349,6</b>	<b>37.268,5</b>	<b>39.122,9</b>	<b>42.512,6</b>	<b>46.459,3</b>	<b>50.880,4</b>	<b>53.051,7</b>
MECD y ADMINISTRACIONES EDUCATIVAS DE CCAA <sup>1</sup>	27.937,9	30.138,0	32.725,5	34.123,7	37.171,2	40.502,0	40.502,0	46.311,5
Ministerio de Educación, Cultura y Deporte	1.200,4	1.357,3	1.380,6	1.558,1	1.584,6	1.785,8	1.785,8	2.139,1
Administraciones Educativas de las CCAA	26.737,5	28.780,7	31.344,9	32.565,6	35.586,7	38.716,3	38.716,3	44.172,5
Andalucía	4.466,1	4.846,4	5.221,1	5.607,4	6.248,6	6.902,5	6.902,5	7.870,5
Aragón	746,7	788,4	841,6	904,4	986,7	1.084,8	1.084,8	1.227,4
Asturias, Principado de <sup>2</sup>	649,6	727,0	752,5	784,6	850,8	929,7	929,7	930,2
Balears, Illes	504,8	549,8	596,4	641,7	716,3	760,5	760,5	910,2
Canarias	1.284,4	1.353,9	1.434,0	1.483,9	1.619,2	1.653,1	1.653,1	1.801,6
Cantabria	317,9	329,6	382,1	412,8	451,0	508,4	508,4	578,5
Castilla y León	1.655,0	1.745,6	1.843,2	2.000,2	2.045,2	2.168,1	2.168,1	2.385,9
Castilla-La Mancha	1.211,2	1.247,0	1.341,5	1.428,2	1.564,1	1.749,0	1.749,0	2.010,9
Cataluña <sup>3</sup>	3.815,0	4.048,8	5.151,0	4.981,3	5.518,5	6.048,6	6.048,6	6.931,8
Comunitat Valenciana	3.010,0	3.564,6	3.587,9	3.522,2	3.817,7	4.203,4	4.203,4	5.088,0
Extremadura	766,4	747,5	783,3	796,6	889,6	941,1	941,1	1.077,4
Galicia	1.740,5	1.790,7	1.885,4	1.948,4	2.161,1	2.349,8	2.349,8	2.620,9
Madrid, Comunidad de	3.433,7	3.718,0	4.038,3	4.311,1	4.708,3	4.999,2	4.999,2	5.473,4
Murcia, Región de	795,5	850,5	895,1	991,2	1.106,4	1.245,8	1.245,8	1.492,6
Navarra, Comunidad Foral de	424,1	452,5	484,1	496,9	532,7	572,9	572,9	674,7
País Vasco	1.749,9	1.842,5	1.918,6	2.052,3	2.151,2	2.352,1	2.352,1	2.817,3
Rioja, La	166,7	178,0	188,9	202,3	219,1	247,3	247,3	281,0
OTRAS ADMINISTRACIONES	2.799,0	3.258,0	3.479,4	3.797,8	4.158,7	4.491,6	4.491,6	4.884,6
GASTO NO DISTRIBUIDO POR ADMINISTRACIÓN <sup>4</sup>	2.261,8	2.397,7	2.611,0	2.916,0	3.149,3	3.492,5	3.492,5	3.977,5
PARTIDAS DE AJUSTE	0,0	0,0	0,0	0,0	0,0	0,0	0,0	0,0
Transferencias de las AA.EE. a Entidades Locales	-308,5	-324,9	-380,1	-495,7	-640,2	-593,1	-593,1	-610,8
Financiación privada incluida en educación universitaria	-1.057,2	-1.119,1	-1.167,3	-1.219,0	-1.326,5	-1.433,8	-1.433,8	-1.511,1

\* Datos provisionales.

1 Se refiere a CCAA con todas las competencias educativas asumidas.

2 La Consejería de Educación y Ciencia de Asturias en el año 2003 incluye un gasto en Formación Ocupacional por valor de 60.733,7 euros y en el año 2004 de 58.460,5 euros.

3 Incorpora en toda la serie el gasto en Educación de Adultos que efectúa el Departamento de Bienestar Social, hasta el año 2004 en que lo realiza el propio Departamento de Educación.

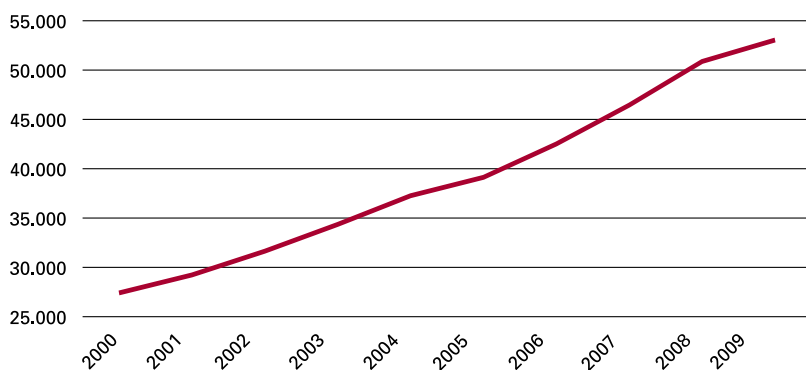
4 Son las cotizaciones sociales imputadas.

NOTA.- Incluidos capítulos financieros.

Fuente de información: [Ministerio de Educación, Cultura y Deporte](#).

#### 3.8.G.3. Gasto público en educación

Millones de euros



Fuente: Ministerio de Educación, Cultura y Deporte.

## 3.8. Becas y gasto público en educación

## 3.8.4. Gasto público total en educación por actividad educativa y años. Millones de €

	2002	2003	2004	2005	2006	2007	2008	2009*
TOTAL	31.633,0	34.349,6	37.268,5	39.122,9	42.512,6	46.459,3	50.880,4	53.051,7
EDUCACIÓN NO UNIVERSITARIA	22.230,1	23.883,5	25.525,7	27.317,4	29.817,7	32.253,8	35.008,0	36.829,2
E. Infantil y E. Primaria / E.G.B.	9.244,6	9.604,7	10.391,6	11.246,0	12.289,5	13.491,9	14.941,5	15.785,2
E. Secundaria, F. Profesional y EE. de Reg. Especial	10.110,8	11.075,1	11.682,2	12.260,7	13.203,0	14.069,6	14.998,8	15.721,3
Educación Especial <sup>1</sup>	530,0	667,2	714,0	820,1	920,1	1.013,8	1.171,8	1.260,3
Educación de adultos	211,0	242,5	237,7	303,1	334,2	366,3	340,9	399,9
Otras Enseñanzas	50,1	30,1	33,8	40,2	42,3	46,1	47,0	52,9
Educación en el Exterior	102,0	100,6	101,3	109,5	109,4	121,6	116,2	120,6
Servicios complementarios y ed. compensatoria	731,7	805,6	895,8	949,3	1.112,0	1.135,3	1.334,5	1.394,3
Actividades extraescolares y anexas	282,2	312,0	380,8	457,7	491,1	551,2	531,1	471,2
Formación y perfeccionamiento del profesorado	179,5	187,6	225,8	212,6	249,1	266,8	242,8	276,1
Investigación educativa	16,6	20,7	20,8	49,2	119,0	143,6	142,8	151,6
Administración general	771,6	837,6	841,8	868,9	948,0	1.047,7	1.140,5	1.195,6
EDUCACIÓN UNIVERSITARIA <sup>2</sup>	6.369,2	6.989,6	8.071,8	7.616,7	8.234,9	9.335,3	10.374,7	10.541,8
Ministerio y Consejerías / Departamentos de Educación	4.114,2	4.426,3	4.867,0	5.409,3	4.973,9	5.677,0	5.939,8	6.244,9
Presupuestos de Universidades públicas	6.212,5	6.800,3	7.900,7	7.397,4	8.046,5	8.887,9	9.905,7	10.178,7
Otras Administraciones	4,2	22,2	18,0	16,3	45,2	31,3	17,1	17,5
FORMACIÓN OCUPACIONAL	1.197,3	1.437,5	1.384,3	1.520,1	1.542,8	1.549,1	1.740,5	1.678,2
BECAS Y AYUDAS TOTALES	808,6	944,8	1.024,0	1.152,3	1.284,5	1.465,3	1.750,3	1.763,7
BECAS POR EXENCIÓN DE PRECIOS ACADÉMICOS UNI. PÚB.	-176,7	-184,4	-181,0	-180,7	-190,1	-202,9	-218,5	-227,6
GASTO NO DISTRIBUIDO POR ACTIVIDAD <sup>3</sup>	2.261,8	2.397,7	2.611,0	2.916,0	3.149,3	3.492,5	3.752,3	3.977,5
PARTIDA DE AJUSTE <sup>4</sup>	-1.057,2	-1.119,1	-1.167,3	-1.219,0	-1.326,5	-1.433,8	-1.526,9	-1.511,1

\* Datos provisionales.

1 Hasta el año 2002, parte del gasto en Educación Especial estaba incluido en Primaria y Secundaria.

2 Incorpora las becas por exención de precios académicos y la financiación de origen privado de las Universidades públicas.

3 Son las cotizaciones sociales imputadas.

4 A Universidades públicas.

NOTA.- Incluidos capítulos financieros.

Fuente de información: [Ministerio de Educación, Cultura y Deporte](#).