

### **3. Educación**







## INVENTARIO DE OPERACIONES ESTADÍSTICAS DE LA ADMINISTRACIÓN GENERAL DEL ESTADO

### Enseñanzas no Universitarias (Centros, Matrícula, Graduados y Personal)

Servicio responsable:	Ministerio de Educación, Cultura y Deporte - Subsecretaría de Educación
Participación de otros organismos:	Consejerías/Departamentos con competencia en la materia de todas las comunidades autónomas
Nivel de desagregación:	Provincial
Objetivo general:	Conocimiento de la situación de las enseñanzas de educación infantil, primaria, secundaria obligatoria, bachillerato, formación profesional, educación especial, enseñanzas artísticas, enseñanzas de idiomas, enseñanzas deportivas, educación de adultos, y otras enseñanzas que se imparten en el marco del sistema educativo no universitario, y satisfacción de requerimientos internacionales
Variables de estudio:	Unidades, grupos, alumnado matriculado, alumnado repetidor, alumnado de nuevo ingreso, alumnado que necesita recursos adicionales, alumnado extranjero, graduados, personal, servicios complementarios
Variables de clasificación:	Titularidad del centro, enseñanzas, variables demográficas y curriculares del alumnado matriculado y graduado, categoría, dedicación y edad del personal, área geográfica de procedencia del alumnado extranjero
Tipo de difusión:	"Estadística de la enseñanza en España (Datos avance y resultados detallados)", "Datos y cifras de la educación", "Las cifras de la educación en España. Estadísticas e indicadores", Internet
Periodicidad de la difusión:	Anual
Periodicidad de la recogida de datos:	Anual
Unidades:	Centros docentes
Fuente administrativa (en su caso):	Documentación administrativa de cada centro docente
Legislación estadística de la UE:	Sí

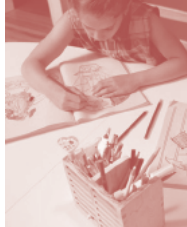
Tablas: 3.1.1 - 3.5.2

### Pruebas de Acceso a la Universidad

Servicio responsable:	Instituto Nacional de Estadística (INE)
Participación de otros organismos:	Consejerías/Departamentos con competencia en la materia de las comunidades autónomas (Galicia, Cataluña y Murcia)
Nivel de desagregación:	Universidades
Objetivo general:	Obtención de información relativa a las pruebas de acceso a la Universidad
Variables de estudio:	Alumnado matriculado y aprobado en las pruebas de acceso
Variables de clasificación:	Convocatoria y opción, sexo
Tipo de difusión:	Publicación en INEbase mensual, Internet
Periodicidad de la difusión:	Anual
Periodicidad de la recogida de datos:	Anual
Unidades:	Universidades públicas
Fuente administrativa (en su caso):	Documentación de cada universidad

Tablas: 3.6.1, 3.6.2

### 3. Educación



---

#### Estadística de Estudiantes Universitarios

---

Servicio responsable:	Ministerio de Educación, Cultura y Deporte. Secretaría de Estado de Educación, Formación Profesional y Universidades
Participación de otros organismos:	Consejerías/Departamentos con competencia en la materia de las comunidades autónomas, universidades
Nivel de desagregación:	Universidades
Objetivo general:	Conocimiento del perfil, situación y trayectoria de los alumnos, matriculados y graduados de titulaciones oficiales de grado, máster y doctorado y satisfacción de requerimientos internacionales
Variables de estudio:	Alumnado matriculado y graduado
Variables de clasificación:	Rama de enseñanza, tipo de centros, duración de los estudios, tipología de los planes, tipología de los centros y variables demográficas y curriculares del alumnado
Tipo de difusión:	"Estadística universitaria" (en papel y CD-Rom), Internet
Periodicidad de la difusión:	Anual
Periodicidad de la recogida de datos:	Anual
Unidades:	Alumnados matriculados y graduados
Legislación estadística de la UE:	Sí

---

Tablas: 3.7.1 - 3.7.8

---

#### Estadística de Tesis Doctorales

---

Servicio responsable:	Ministerio de Educación, Cultura y Deporte. Secretaría de Estado de Educación, Formación Profesional y Universidades
Participación de otros organismos:	Universidades
Nivel de desagregación:	Universidades
Objetivo general:	Conocimiento de los resultados de los estudios universitarios de doctorado
Variables de estudio:	Tesis doctorales declaradas aptas
Variables de clasificación:	Centro, rama de enseñanza, titulación, área de conocimiento, líneas de investigación, sexo
Tipo de difusión:	Internet
Periodicidad de la difusión:	Anual
Periodicidad de la recogida de datos:	Continua
Unidades:	Tesis doctorales declaradas aptas
Fuente administrativa (en su caso):	Base de datos TESEO

---

Tablas: 3.7.9 - 3.7.11



## Estadística de Universidades, Centros y Titulaciones

Servicio responsable:	Ministerio de Educación, Cultura y Deporte. Secretaría de Estado de Educación, Formación Profesional y Universidades
Participación de otros organismos:	Consejerías/Departamentos con competencia en la materia de las comunidades autónomas, universidades
Nivel de desagregación:	Universidades
Objetivo general:	Conocimiento de la estructura de los programas docentes y de la relación entre la oferta y la demanda de los estudios universitarios
Variables de estudio:	Centros, enseñanzas, oferta de plazas públicas, demanda de alumnos, admisión, matrícula de nuevo ingreso y notas de corte
Variables de clasificación:	Tipo de centro, rama de enseñanza, tipo de estudios
Tipo de difusión:	"Estudio sobre la oferta, demanda y matrícula de nuevo ingreso en las universidades públicas"
Periodicidad de la difusión:	Anual
Periodicidad de la recogida de datos:	Continua
Unidades:	Centros/estudios de enseñanza universitaria
Fuente administrativa (en su caso):	Registro de universidades, centro y títulos
Tablas:	3.7.12 - 3.7.14

## Becas y ayudas al estudio

Servicio responsable:	Ministerio de Educación, Cultura y Deporte - Subsecretaría de Educación
Participación de otros organismos:	Consejerías/Departamentos con competencia en la materia de todas las comunidades autónomas
Nivel de desagregación:	Provincial/universidades
Objetivo general:	Conocimiento de los recursos económicos destinados a becas por las administraciones educativas, y satisfacción de requerimientos internacionales
Variables de estudio:	Becas, alumnos becarios, importes de las becas concedidas
Variables de clasificación:	Niveles educativos y tipo de beca
Tipo de difusión:	"Estadística de la enseñanza en España", "Las cifras de la educación en España. Estadísticas e indicadores", "Datos y cifras de la educación", Internet
Periodicidad de la difusión:	Anual
Periodicidad de recogida de datos:	Anual
Unidades:	Alumnos becarios
Fuente administrativa (en su caso):	Resultados de las convocatorias de becas
Tablas:	3.8.1, 3.8.2



### 3. Educación

## INVENTARIO DE OPERACIONES ESTADÍSTICAS DE LA ADMINISTRACIÓN GENERAL DEL ESTADO

---

### Gasto Público en Educación

---

Servicio responsable:	Ministerio de Educación, Cultura y Deporte - Subsecretaría de Educación
Participación de otros organismos:	Consejerías/Departamentos con competencia en la materia de todas las comunidades autónomas, INE
Nivel de desagregación:	Autonómico
Objetivo general:	Conocimiento de los recursos económicos del sector público destinados a la educación y satisfacción de requerimientos internacionales
Variables de estudio:	Gasto en educación de todos los niveles de enseñanza
Variables de clasificación:	Administración gestora, actividades de educación, clasificación presupuestaria
Tipo de difusión:	«Estadística de la enseñanza en España (Datos avance y resultados detallados)», «Datos y cifras de la educación», «Las cifras de la educación en España. Estadísticas e indicadores», Internet
Periodicidad de la difusión:	Anual
Periodicidad de la recogida de datos:	Anual
Unidades:	Administración educativa, departamentos ministeriales, comunidades autónomas, administración local, universidades
Legislación estadística de la UE:	Sí
Tablas:	3.8.3, 3.8.4

---

## 3. Educación

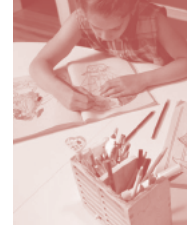
### 3.1. Educación Infantil

---

<b>Unidades escolares y alumnado matriculado</b>		
3.1.1.	Clasificados por titularidad del centro y sexo. Cursos 2004-05 a 2011-12	67
3.1.G.1.	Unidades escolares de educación infantil en centros públicos. Curso 2011-12	67
3.1.G.2.	Unidades escolares de educación infantil en centros privados. Curso 2011-12	67
3.1.2.	Por comunidades autónomas. Curso 2011-12	68
3.1.G.3.	Unidades escolares de educación infantil. Cursos 2002-03 a 2011-12	68







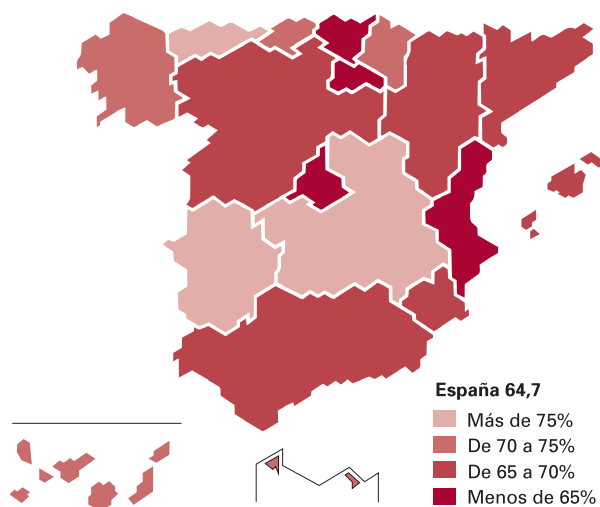
### 3.1. Educación Infantil

#### 3.1.1. Unidades escolares y alumnado matriculado, clasificados por titularidad del centro y sexo

	2004-05	2005-06	2006-07	2007-08	2008-09	2009-10	2010-11	2011-12
<b>UNIDADES ESCOLARES</b>	72.322	75.407	78.835	83.309	90.226	94.123	97.274	99.650
En centros públicos	48.119	49.877	51.403	54.360	58.547	60.837	62.768	64.426
En centros privados	24.203	25.530	27.432	28.949	31.679	33.286	34.506	35.224
<b>ALUMNADO MATRICULADO</b>	1.427.519	1.487.548	1.557.257	1.643.016	1.763.019	1.819.402	1.872.829	1.917.236
En centros públicos	925.716	959.848	998.985	1.049.762	1.126.458	1.168.659	1.206.775	1.245.329
Varones	479.475	496.594	514.810	541.186	579.131	603.468	623.761	645.724
Mujeres	446.241	463.254	484.175	508.576	547.327	565.191	583.014	599.605
En centros privados	501.803	527.700	558.272	593.254	636.561	650.743	666.054	671.907
Varones	254.447	267.194	282.077	301.007	323.775	330.978	339.527	343.817
Mujeres	247.356	260.506	276.195	292.247	312.786	319.765	326.527	328.090

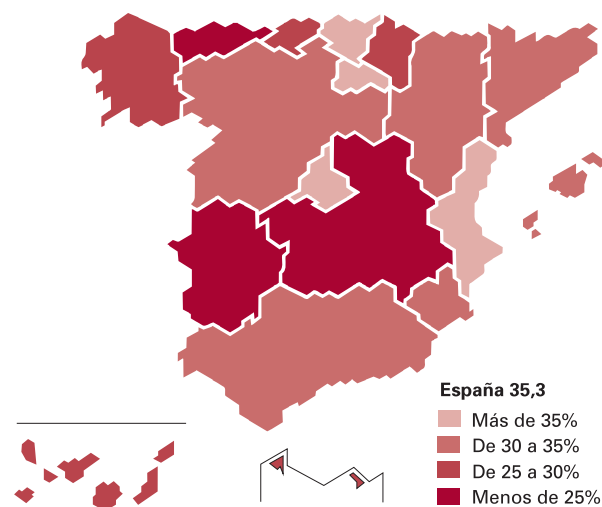
Fuente de información: [Ministerio de Educación, Cultura y Deporte](#).

#### 3.1.G.1. Unidades escolares de educación infantil en centros públicos Curso 2011-2012



Fuente: Ministerio de Educación, Cultura y Deporte.

#### 3.1.G.2. Unidades escolares de educación infantil en centros privados Curso 2011-2012



Fuente: Ministerio de Educación, Cultura y Deporte.

3.1.2. Unidades escolares y alumnado matriculado por comunidades autónomas  
Curso 2011-12

	Unidades escolares				Alumnado matriculado					
	Total	Centros públicos	Centros privados		Total	Niñas	Pública		Privada	
			Concer-tados <sup>1</sup>	No con-certados			Total	Niñas	Total	Niñas
<b>TOTAL</b>	<b>99.650</b>	<b>64.426</b>	<b>21.784</b>	<b>13.440</b>	<b>1.917.236</b>	<b>927.695</b>	<b>1.245.329</b>	<b>599.605</b>	<b>671.907</b>	<b>328.090</b>
Andalucía	19.846	13.427	5.269	1.150	386.325	186.326	268.100	128.897	118.225	57.429
Aragón	2.888	1.926	446	516	51.282	24.798	33.924	16.267	17.358	8.531
Asturias, Principado de	1.528	1.162	282	84	28.230	13.753	20.040	9.744	8.190	4.009
Baleares, Illes	2.178	1.455	455	268	42.072	19.703	27.466	12.820	14.606	6.883
Canarias	3.101	2.298	484	319	64.794	31.510	47.200	22.755	17.594	8.755
Cantabria	1.051	764	206	81	20.408	9.982	14.573	7.112	5.835	2.870
Castilla y León	3.899	2.691	871	337	72.706	35.013	47.602	22.613	25.104	12.400
Castilla-La Mancha	5.143	4.016	486	641	90.490	43.843	70.662	34.101	19.828	9.742
Cataluña	17.716	11.790	3.819	2.107	341.206	165.086	227.046	109.787	114.160	55.299
Comunitat Valenciana	9.980	6.230	1.676	2.074	197.687	96.218	125.883	60.957	71.804	35.261
Extremadura	1.748	1.389	275	84	33.129	16.051	25.173	12.147	7.956	3.904
Galicia <sup>2</sup>	3.474	2.573	821	80	82.564	40.111	59.304	28.789	23.260	11.322
Madrid, Comunidad de	16.232	8.017	3.163	5.052	305.350	148.637	157.883	76.314	147.467	72.323
Murcia, Región de	3.076	2.057	593	426	62.686	29.933	42.255	19.874	20.431	10.059
Navarra, Comunidad Foral de <sup>3</sup>	1.214	862	310	42	22.541	11.003	14.648	7.096	7.893	3.907
País Vasco	5.676	3.199	2.445	32	96.577	46.439	50.892	24.287	45.685	22.152
Rioja, La	569	332	129	108	11.253	5.394	6.805	3.184	4.448	2.210
Ceuta	151	111	30	10	3.653	1.815	2.710	1.335	943	480
Melilla	180	127	24	29	4.283	2.080	3.163	1.526	1.120	554

DISPONIBLE en CD-ROM: Mayor desagregación.

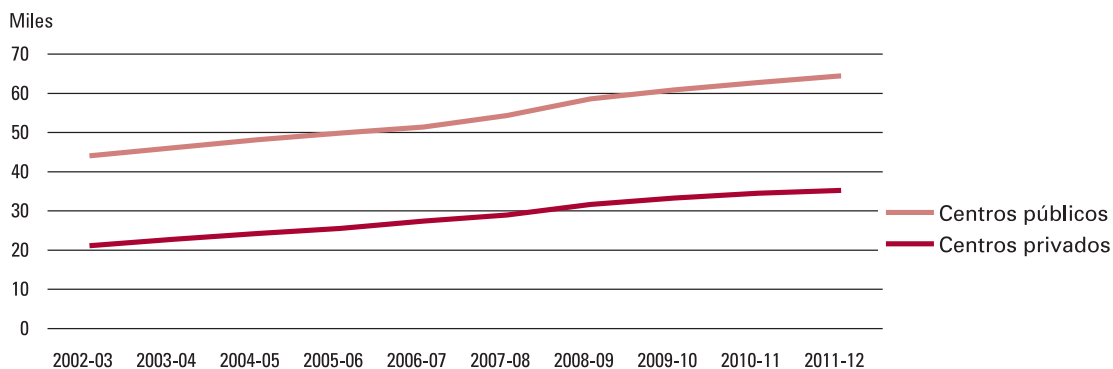
1 Se consideran todas las unidades/grupos en funcionamiento de centros privados con alguna unidad/grupo concertada en esa enseñanza/nivel.

2 No se incluyen las unidades de los centros que imparten Primer ciclo de Educación Infantil, al no estar disponible esa información.

3 Además, funcionan 64 centros públicos de Primer ciclo de Educación Infantil con 3.565 alumnos en proceso de comprobación de requisitos por parte del Departamento de Educación.

Fuente de información: [Ministerio de Educación, Cultura y Deporte](#).

3.1.G.3. Unidades escolares de educación infantil



Fuente: Ministerio de Educación, Cultura y Deporte.

## 3. Educación

### 3.2. Educación Primaria

---

#### Unidades escolares, alumnado matriculado y alumnado que terminó los estudios

---

3.2.1.	Clasificados por titularidad del centro y sexo. Cursos 2004-05 a 2011-12	71
--------	--	----

---

#### Unidades escolares

---

3.2.2.	Clasificadas por titularidad del centro y comunidades autónomas. Curso 2011-12	71
--------	--	----

---

#### Alumnado matriculado

---

3.2.3.	Clasificado por sexo, ciclos de la enseñanza y comunidades autónomas. Curso 2011-12	72
--------	---	----

---

#### Alumnado que promocionó de ciclo

---

3.2.4.	Clasificado por ciclo, sexo y comunidades autónomas. Curso 2010-11	72
--------	--	----





## 3.2. Educación Primaria

### 3.2.1. Unidades escolares, alumnado matriculado y alumnado que terminó los estudios, clasificados por titularidad del centro y sexo

	2004-05	2005-06	2006-07	2007-08	2008-09	2009-2010	2010-2011	2011-2012
UNIDADES ESCOLARES <sup>1</sup>	118.683	117.979	120.063	122.306	126.190	127.482	129.224	130.393
En centros públicos	84.703	83.860	85.560	87.229	90.436	91.344	92.587	93.226
En centros privados	33.980	34.119	34.503	35.077	35.754	36.138	36.637	37.167
ALUMNADO MATRICULADO	2.467.636	2.483.364	2.538.033	2.607.384	2.665.161	2.702.399	2.754.986	2.797.804
En centros públicos	1.646.318	1.659.602	1.702.246	1.751.267	1.790.685	1.818.290	1.858.163	1.888.928
Varones	857.172	864.482	885.365	909.903	929.785	943.417	964.114	980.480
Mujeres	789.146	795.120	816.881	841.364	860.900	874.873	894.049	908.448
En centros privados	821.318	823.762	835.787	856.117	874.476	884.109	896.823	908.876
Varones	417.111	417.939	423.909	433.893	442.805	447.465	453.682	460.241
Mujeres	404.207	405.823	411.878	422.224	431.671	436.644	443.141	448.635
ALUMNADO QUE PROMOCIONÓ DE TERCER CICLO DE EDUCACION PRIMARIA	411.108	405.033	403.622	345.385	418.588	416.852	428.266	..
Varones	211.452	209.043	208.274	176.525	215.445	215.387	219.929	..
Mujeres	199.656	195.990	195.348	168.860	203.143	201.465	208.337	..

<sup>1</sup> Incluye las unidades escolares mixtas de Educación Infantil y Enseñanza Primaria.

Fuente de información: [Ministerio de Educación, Cultura y Deporte](#).

### 3.2.2. Unidades escolares, clasificadas por titularidad del centro y comunidades autónomas. Curso 2011-12

	Enseñanza Primaria				Mixtas de Educación Infantil y Enseñanza Primaria <sup>1</sup>			
	Total	Centros públicos	Centros privados		Total	Centros públicos	Centros privados	
			Concertados	No concertados			Concertados	No concertados
<b>TOTAL</b>	<b>128.761</b>	<b>91.681</b>	<b>32.515</b>	<b>4.565</b>	<b>1.632</b>	<b>1.545</b>	<b>85</b>	<b>2</b>
Andalucía	24.978	19.837	4.528	613	195	187	8	0
Aragón	3.583	2.583	898	102	220	220	0	0
Asturias, Principado de	2.305	1.679	568	58	84	84	0	0
Baleares, Illes	2.919	1.900	893	126	102	26	75	1
Canarias	5.673	4.365	987	321	129	129	0	0
Cantabria	1.505	1.033	460	12	11	11	0	0
Castilla y León	6.480	4.683	1.762	35	457	457	0	0
Castilla-La Mancha	6.648	5.690	908	50	145	145	0	0
Cataluña	19.769	13.634	5.869	266	29	29	0	0
Comunitat Valenciana	13.841	9.892	3.286	663	0	0	0	0
Extremadura	3.556	2.964	572	20	82	82	0	0
Galicia <sup>2</sup>	6.855	5.074	1.641	140	87	87	0	0
Madrid, Comunidad de	16.834	9.269	5.538	2.027	19	17	2	0
Murcia, Región de	4.681	3.464	1.133	84	17	17	0	0
Navarra, Comunidad Foral de	1.993	1.398	594	1	27	26	0	1
País Vasco	5.796	3.234	2.521	41	7	7	0	0
Rioja, La	828	579	249	0	21	21	0	0
Ceuta	257	197	60	0	0	0	0	0
Melilla	260	206	48	6	0	0	0	0

DISPONIBLE en CD-ROM: Mayor desagregación.

<sup>1</sup> También se incluyen en este apartado las unidades de Enseñanza Primaria con alumnado de Primer Ciclo de ESO.

<sup>2</sup> No se incluyen las unidades de los centros que imparten Primer ciclo de Educación Infantil, al no estar disponible esa información.

Fuente de información: [Ministerio de Educación, Cultura y Deporte](#).

### 3. Educación

### 3.2. Educación Primaria

#### 3.2.3. Alumnado matriculado, clasificado por sexo, ciclos de la enseñanza y comunidades autónomas. Curso 2011-12

	Total	Mujeres	Primer ciclo		Segundo ciclo		Tercer ciclo	
			Primero	Segundo	Tercero	Cuarto	Quinto	Sexto
<b>TOTAL</b>	<b>2.797.804</b>	<b>1.357.083</b>	<b>476.162</b>	<b>492.622</b>	<b>461.865</b>	<b>463.370</b>	<b>443.189</b>	<b>460.596</b>
Andalucía	556.659	269.965	94.955	97.687	90.964	92.256	88.501	92.296
Aragón	74.349	36.101	12.350	13.298	12.123	12.348	11.949	12.281
Asturias, Principado de	46.517	22.438	7.940	8.077	7.605	7.638	7.493	7.764
Balears, Illes	65.641	30.390	10.933	11.577	10.756	11.049	10.428	10.898
Canarias	126.587	61.276	20.345	21.977	20.366	21.488	20.632	21.779
Cantabria	31.131	15.333	5.447	5.501	5.194	5.111	4.788	5.090
Castilla y León	125.174	60.142	20.705	21.706	20.445	20.924	20.074	21.320
Castilla-La Mancha	130.642	63.030	21.603	23.067	21.211	21.794	20.683	22.284
Cataluña	457.229	222.386	81.320	79.981	76.841	74.135	72.245	72.707
Comunitat Valenciana	301.666	147.598	51.353	53.208	49.617	49.887	47.328	50.273
Extremadura	65.508	31.447	10.562	11.125	10.638	11.067	10.714	11.402
Galicia	132.025	63.933	22.163	23.034	21.726	21.781	21.047	22.274
Madrid, Comunidad de	390.089	190.453	66.559	70.084	65.284	65.020	60.820	62.322
Murcia, Región de	103.180	49.738	17.453	18.217	16.924	17.280	16.308	16.998
Navarra, Comunidad Foral de	39.221	19.193	6.452	6.908	6.617	6.502	6.356	6.386
País Vasco	120.288	58.167	20.646	21.465	20.144	19.885	18.833	19.315
Rioja, La	18.636	9.088	3.183	3.323	3.154	3.029	2.906	3.041
Ceuta	6.626	3.166	1.154	1.259	1.106	1.067	1.010	1.030
Melilla	6.636	3.239	1.039	1.128	1.150	1.109	1.074	1.136

DISPONIBLE en CD-ROM: Mayor desagregación.

Fuente de información: [Ministerio de Educación, Cultura y Deporte](#).

#### 3.2.4. Alumnado que promocionó de ciclo clasificado por ciclo, sexo y comunidades autónomas. Curso 2010-11

	Primer ciclo		Segundo ciclo		Tercer ciclo	
	Total	Mujeres	Total	Mujeres	Total	Mujeres
<b>TOTAL</b>	<b>459.856</b>	<b>223.999</b>	<b>441.478</b>	<b>214.921</b>	<b>428.266</b>	<b>208.337</b>
Andalucía	90.481	44.300	87.938	42.858	86.055	41.607
Aragón	12.037	5.868	11.840	5.832	11.275	5.450
Asturias, Principado de	7.550	3.751	7.450	3.506	7.192	3.434
Balears, Illes	10.517	4.790	10.041	4.848	9.819	4.757
Canarias	21.072	10.187	21.228	10.319	20.840	10.067
Cantabria	5.126	2.536	4.776	2.372	4.683	2.317
Castilla y León	20.293	9.963	19.947	9.558	19.636	9.599
Castilla-La Mancha	21.105	10.274	20.598	10.033	20.519	9.945
Cataluña <sup>1</sup>	75.506	36.646	70.850	34.558	68.267	33.315
Comunitat Valenciana	49.934	24.426	48.029	23.367	47.129	23.013
Extremadura	10.589	5.091	10.649	5.042	10.792	5.295
Galicia	21.463	10.394	20.858	10.152	20.420	9.918
Madrid, Comunidad de	65.962	32.316	61.705	30.297	58.466	28.490
Murcia, Región de	16.803	8.160	16.237	7.940	15.240	7.473
Navarra, Comunidad Foral de	6.155	3.059	5.884	2.908	5.423	2.648
País Vasco	20.042	9.691	18.709	9.032	17.841	8.713
Rioja, La	3.131	1.573	2.887	1.425	2.780	1.349
Ceuta	1.087	494	903	416	949	486
Melilla	1.003	480	949	458	940	461

DISPONIBLE en CD-ROM: Mayor desagregación.

<sup>1</sup> Los datos del Tercer ciclo han sido estimados.

Fuente de información: [Ministerio de Educación, Cultura y Deporte](#).

## 3. Educación

### 3.3. Educación Secundaria Obligatoria, Bachillerato y Ciclos formativos de FP

---

#### Educación Secundaria Obligatoria (ESO) y Bachillerato

---

3.3.1.	Alumnado matriculado y alumnado que terminó los estudios clasificado por titularidad del centro y sexo. Cursos 2004-05 a 2011-12	75
--------	--	----

---

#### Educación Secundaria Obligatoria (ESO)

---

3.3.2.	Alumnado matriculado en el curso 2011-12, clasificado por curso y sexo y alumnado que promocionó cuarto curso en el curso 2010-11, por comunidades autónomas	76
3.3.G.1.	Educación Secundaria Obligatoria. Alumnado matriculado por sexo. Cursos 2002-03 a 2011-12	76

---

#### Bachillerato

---

3.3.3.	Alumnado matriculado en el curso 2011-12 y alumnado que terminó los estudios en el curso 2010-11, por comunidades autónomas	77
3.3.G.2.	Alumnado que terminó los estudios de Bachillerato en el curso 2010-11	77

---

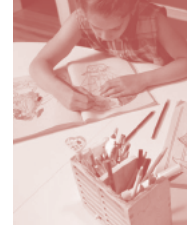
#### Ciclos formativos de FP

---

3.3.4.	Ciclo formativo de FP grado medio. Alumnado matriculado en el curso 2011-12 y alumnado que terminó los estudios en el curso 2010-11, clasificado por sexo y comunidades autónomas.	78
3.3.5.	Ciclo formativo de FP grado superior. Alumnado matriculado en el curso 2011-12 y alumnado que terminó los estudios en el curso 2010-11, clasificado por sexo y comunidades autónomas.	78







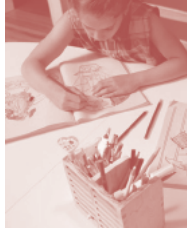
### 3.3. Educación Secundaria Obligatoria, Bachillerato y Ciclos formativos de FP

#### 3.3.1. Alumnado matriculado y alumnado que terminó los estudios clasificado por titularidad del centro y sexo

	2004-05	2005-06	2006-07	2007-08	2008-09	2009-10	2010-11	2011-12
<b>ESO</b>								
ALUMNADO MATRICULADO	1.855.020	1.844.953	1.834.685	1.829.874	1.813.572	1.792.789	1.786.754	1.792.548
En centros públicos	1.230.389	1.224.503	1.216.060	1.210.357	1.194.959	1.180.227	1.174.634	1.179.569
Varones	632.954	629.867	626.352	622.493	613.808	607.290	604.943	607.140
Mujeres	597.435	594.636	589.708	587.864	581.151	572.937	569.691	572.429
En centros privados	624.631	620.450	618.625	619.517	618.613	612.562	612.120	612.979
Varones	318.159	316.510	315.911	316.422	315.495	312.239	312.194	311.689
Mujeres	306.472	303.940	302.714	303.095	303.118	300.323	299.926	301.290
ALUMNADO QUE								
TERMINÓ LOS ESTUDIOS	309.637	304.157	302.876	311.922	321.195	317.723	315.667	..
Varones	143.885	140.999	141.170	146.549	151.946	151.506	151.150	..
Mujeres	165.752	163.158	161.706	165.373	169.249	166.217	164.517	..
<b>Bachillerato</b>								
ALUMNADO MATRICULADO	613.581	604.806	595.571	584.693	664.338	609.072	623.489	628.753
En centros públicos	455.361	446.201	435.884	423.391	426.546	445.429	461.479	467.857
Varones	198.147	194.875	190.232	185.725	188.754	200.765	211.524	216.620
Mujeres	257.214	251.326	245.652	237.666	237.792	244.664	249.955	251.237
En centros privados	158.220	158.605	159.687	161.302	162.927	163.643	162.010	160.896
Varones	77.673	77.742	78.621	78.626	79.589	80.311	80.071	79.923
Mujeres	80.547	80.863	81.066	82.676	83.338	83.332	81.939	80.973
ALUMNADO QUE								
TERMINÓ LOS ESTUDIOS	201.248	200.289	198.952	198.648	202.122	212.023	216.626	..
Varones	85.321	84.518	85.016	85.414	87.621	93.103	96.168	..
Mujeres	115.927	115.771	113.936	113.234	114.501	118.920	120.458	..
<b>Ciclo formativo de FP grado medio</b>								
ALUMNADO MATRICULADO <sup>1</sup>	231.317	225.209	228.109	231.907	244.810	266.983	283.619	296.578
En centros públicos	169.507	164.560	166.796	170.681	181.803	200.408	213.063	223.023
Varones	96.899	93.860	94.149	96.002	101.534	113.488	122.130	129.288
Mujeres	72.608	70.700	72.647	74.679	80.269	86.920	90.933	93.735
En centros privados	61.810	60.649	61.313	61.226	63.007	66.575	70.556	73.555
Varones	28.440	28.294	28.359	28.185	28.994	31.222	33.824	36.606
Mujeres	33.370	32.355	32.954	33.041	34.013	35.353	36.732	36.949
ALUMNADO QUE TERMINÓ								
LOS ESTUDIOS	73.898	74.764	73.734	74.235	76.479	81.386	84.842	..
Varones	34.629	35.163	34.746	34.660	36.316	39.552	40.783	..
Mujeres	39.269	39.601	38.988	39.575	40.163	41.834	44.059	..
<b>Ciclo formativo de FP grado superior</b>								
ALUMNADO MATRICULADO <sup>1</sup>	225.964	211.523	207.542	209.703	217.658	239.828	259.563	274.259
En centros públicos	173.764	163.622	160.374	162.059	168.754	186.383	200.560	211.374
Varones	86.179	81.100	79.064	79.580	82.837	92.835	101.914	109.624
Mujeres	87.585	82.522	81.310	82.479	85.917	93.548	98.646	101.750
En centros privados	52.200	47.901	47.168	47.644	48.904	53.445	59.003	62.885
Varones	26.756	24.171	23.188	23.136	23.606	26.006	28.804	30.893
Mujeres	25.444	23.730	23.980	24.508	25.298	27.439	30.199	31.992
ALUMNADO QUE TERMINÓ								
LOS ESTUDIOS	80.785	77.954	75.279	74.954	79.141	83.368	92.918	..
Varones	37.459	35.826	35.028	34.391	36.428	38.508	43.326	..
Mujeres	43.326	42.128	40.251	40.563	42.713	44.860	49.592	..

<sup>1</sup> En régimen ordinario.

Fuente de información: [Ministerio de Educación, Cultura y Deporte](#).



### 3. Educación

### 3.3. Educación Secundaria Obligatoria, Bachillerato y Ciclos formativos de FP

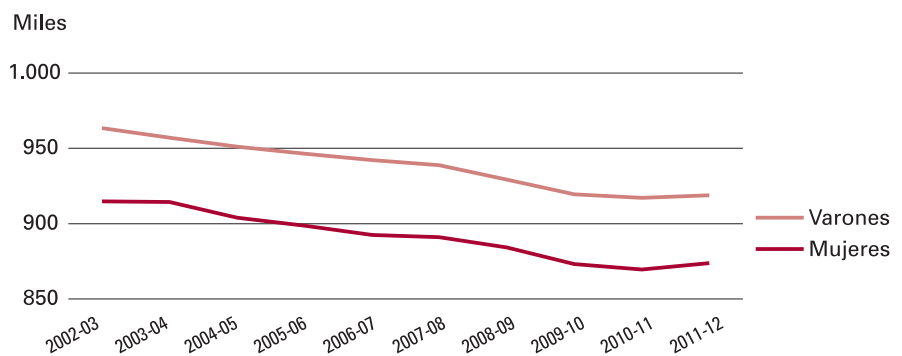
#### 3.3.2. Educación Secundaria Obligatoria (ESO). Alumnado matriculado en el curso 2011-12, clasificado por curso y sexo y alumnado que promocionó cuarto curso en el curso 2010-11, por comunidades autónomas

	Primer ciclo				Segundo ciclo				Alumnado que promocionó cuarto curso	
	Primer curso		Segundo curso		Tercer curso		Cuarto curso		Total	Mujeres
	Total	Mujeres	Total	Mujeres	Total	Mujeres	Total	Mujeres		
<b>TOTAL</b>	<b>495.590</b>	<b>235.257</b>	<b>470.805</b>	<b>225.067</b>	<b>434.907</b>	<b>215.647</b>	<b>391.246</b>	<b>197.748</b>	<b>315.667</b>	<b>164.517</b>
Andalucía	104.046	48.667	99.616	47.282	88.447	43.950	77.517	39.452	63.183	33.155
Aragón	13.175	6.178	12.580	5.897	11.514	5.754	9.853	5.094	8.542	4.450
Asturias, Principado de	8.217	3.847	7.754	3.728	7.665	3.676	7.118	3.506	6.281	3.200
Baleares, Illes	11.527	5.421	10.940	5.183	9.718	4.823	8.490	4.331	6.699	3.544
Canarias	24.363	11.656	21.778	10.566	20.431	10.381	18.434	9.477	14.177	7.521
Cantabria	5.310	2.534	4.907	2.310	4.873	2.337	4.437	2.214	3.767	1.921
Castilla y León	23.179	11.051	22.137	10.591	21.268	10.615	19.104	9.728	15.705	8.122
Castilla-La Mancha	24.794	11.595	23.401	11.160	20.908	10.536	18.761	9.654	14.544	7.751
Cataluña	74.653	35.760	72.524	34.450	70.623	33.954	65.776	32.026	51.133	26.379
Comunitat Valenciana	53.364	26.010	51.109	25.018	45.330	23.012	39.933	20.673	30.004	16.201
Extremadura	12.941	6.040	12.658	5.936	11.180	5.613	10.033	5.225	8.535	4.551
Galicia	23.764	11.167	22.743	10.808	21.307	10.570	19.301	9.888	16.365	8.505
Madrid, Comunidad de	65.227	31.123	60.817	29.203	57.676	28.631	52.791	26.458	43.798	22.372
Murcia, Región de	18.662	8.835	17.305	8.362	15.770	7.750	13.958	7.020	10.974	5.726
Navarra, Comunidad Foral de	6.625	3.110	6.369	3.034	5.949	2.980	5.511	2.830	4.519	2.363
País Vasco	19.662	9.392	18.610	8.874	17.586	8.685	16.286	8.114	14.339	7.112
Rioja, La	3.438	1.618	3.162	1.533	2.799	1.433	2.488	1.327	1.933	1.033
Ceuta	1.383	670	1.133	530	840	448	628	323	527	289
Melilla	1.260	583	1.262	602	1.023	499	827	408	642	322

DISPONIBLE en CD-ROM: Mayor desagregación.

Fuente de información: [Ministerio de Educación, Cultura y Deporte](#).

#### 3.3.G.1. Alumnado matriculado en Educación Secundaria Obligatoria



Fuente: Ministerio de Educación, Cultura y Deporte.



### 3.3. Educación Secundaria Obligatoria, Bachillerato y Ciclos formativos de FP

#### 3.3.3. Bachillerato. Alumnado matriculado en el curso 2011-12 y alumnado que terminó los estudios en el curso 2010-11, por comunidades autónomas

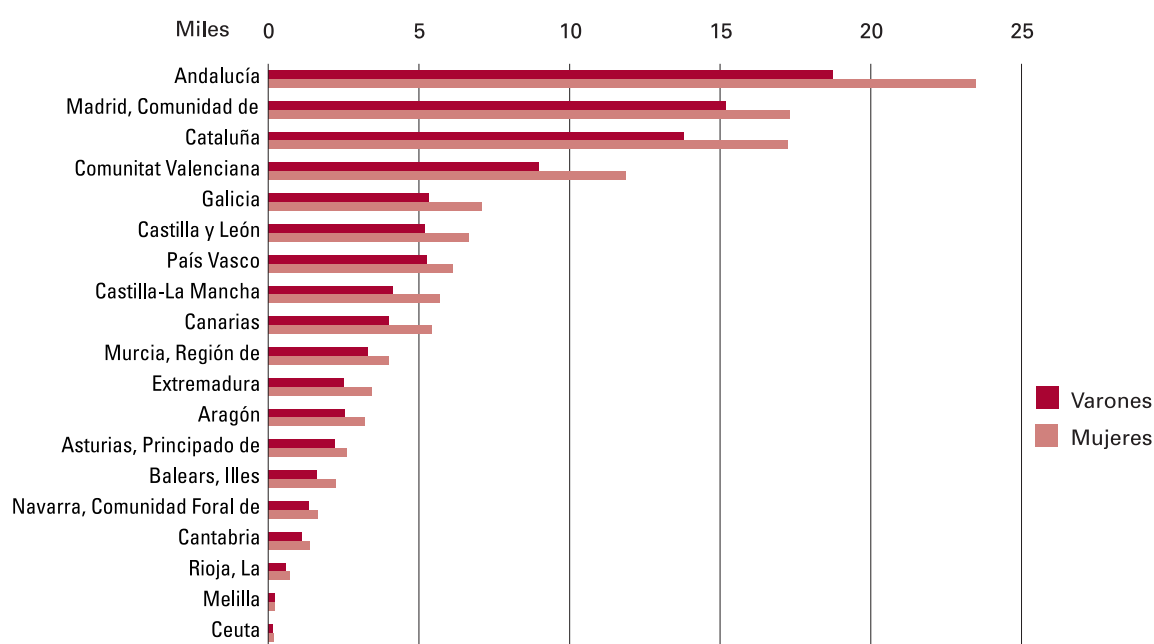
	Alumnado matriculado						Alumnado que terminó los estudios <sup>1</sup>	
	Total		Primer curso		Segundo curso		Total	Mujeres
	Total	Mujeres	Total	Mujeres	Total	Mujeres		
<b>TOTAL</b>	<b>628.753</b>	<b>332.210</b>	<b>325.735</b>	<b>170.788</b>	<b>303.018</b>	<b>161.422</b>	<b>216.626</b>	<b>120.458</b>
Andalucía	131.173	68.712	69.246	35.843	61.927	32.869	42.205	23.468
Aragón	15.894	8.490	8.075	4.280	7.819	4.210	5.750	3.215
Asturias, Principado de	12.089	6.421	6.088	3.171	6.001	3.250	4.816	2.607
Baleares, Illes	12.088	6.499	6.440	3.440	5.648	3.059	3.819	2.229
Canarias	29.421	15.702	16.067	8.581	13.354	7.121	9.427	5.415
Cantabria	7.038	3.571	3.537	1.822	3.501	1.749	2.508	1.386
Castilla y León	33.121	17.317	16.574	8.607	16.547	8.710	11.844	6.639
Castilla-La Mancha	30.254	16.433	15.413	8.283	14.841	8.150	9.819	5.694
Cataluña	86.457	46.352	46.622	24.899	39.835	21.453	31.034	17.249
Comunitat Valenciana	61.622	33.444	32.412	17.486	29.210	15.958	20.824	11.856
Extremadura	16.885	9.139	8.337	4.493	8.548	4.646	5.963	3.444
Galicia	34.187	18.191	17.075	8.912	17.112	9.279	12.384	7.068
Madrid, Comunidad de	93.656	48.020	46.922	23.920	46.734	24.100	32.515	17.313
Murcia, Región de	22.452	11.578	11.583	5.905	10.869	5.673	7.316	3.999
Navarra, Comunidad Foral de	8.148	4.384	4.166	2.252	3.982	2.132	2.999	1.660
País Vasco	27.854	14.459	13.879	7.115	13.975	7.344	11.375	6.109
Rioja, La	3.684	2.042	1.810	1.007	1.874	1.035	1.290	715
Ceuta	1.294	703	718	390	576	313	328	179
Melilla	1.436	753	771	382	665	371	410	213

DISPONIBLE en CD-ROM: Mayor desagregación.

<sup>1</sup> Incluye los resultados de los regímenes ordinario y de adultos/nocturno.

Fuente de información: [Ministerio de Educación, Cultura y Deporte](#).

#### 3.3.G.2. Alumnado que terminó los estudios de Bachillerato en el curso 2010-2011



Fuente: Ministerio de Educación, Cultura y Deporte.

### 3. Educación

### 3.3. Educación Secundaria Obligatoria, Bachillerato y Ciclos formativos de FP

#### 3.3.4. Ciclo formativo de FP grado medio. Alumnado matriculado en el curso 2011-12 y alumnado que terminó los estudios en el curso 2010-11, clasificado por sexo y comunidades autónomas

	Alumnado matriculado <sup>1</sup>			Alumnado que terminó los estudios		
	Total	Varones	Mujeres	Total	Varones	Mujeres
<b>TOTAL</b>	<b>296.578</b>	<b>165.894</b>	<b>130.684</b>	<b>84.842</b>	<b>40.783</b>	<b>44.059</b>
Andalucía	58.360	31.877	26.483	17.097	7.436	9.661
Aragón	8.628	5.008	3.620	2.675	1.306	1.369
Asturias, Principado de	6.301	3.513	2.788	1.844	877	967
Balears, Illes	5.803	3.014	2.789	1.779	820	959
Canarias	13.116	7.344	5.772	3.644	1.823	1.821
Cantabria	3.978	2.195	1.783	1.293	587	706
Castilla y León	16.532	9.317	7.215	4.381	2.233	2.148
Castilla-La Mancha	13.339	7.268	6.071	3.969	1.825	2.144
Cataluña	53.090	30.783	22.307	13.010	6.958	6.052
Comunitat Valenciana	37.456	19.935	17.521	11.007	5.144	5.863
Extremadura	7.331	3.758	3.573	2.361	991	1.370
Galicia	15.891	9.389	6.502	4.580	2.244	2.336
Madrid, Comunidad de	29.753	16.664	13.089	8.716	4.228	4.488
Murcia, Región de	8.783	4.683	4.100	2.663	1.134	1.529
Navarra, Comunidad Foral de	3.224	2.066	1.158	1.151	663	488
País Vasco	11.625	7.306	4.319	3.795	2.113	1.682
Rioja, La	2.171	1.198	973	619	270	349
Ceuta	576	252	324	137	57	80
Melilla	621	324	297	121	74	47

DISPONIBLE en CD-ROM: Mayor desagregación.

<sup>1</sup> En régimen ordinario.

Fuente de información: [Ministerio de Educación, Cultura y Deporte](#).

#### 3.3.5. Ciclo formativo de FP grado superior. Alumnado matriculado en el curso 2011-12 y alumnado que terminó los estudios en el curso 2010-11, clasificado por sexo y comunidades autónomas

	Alumnado matriculado <sup>1</sup>			Alumnado que terminó los estudios		
	Total	Varones	Mujeres	Total	Varones	Mujeres
<b>TOTAL</b>	<b>274.259</b>	<b>140.517</b>	<b>133.742</b>	<b>92.918</b>	<b>43.326</b>	<b>49.592</b>
Andalucía	44.549	21.812	22.737	15.252	6.604	8.648
Aragón	7.670	4.349	3.321	2.534	1.277	1.257
Asturias, Principado de	6.297	3.173	3.124	2.157	925	1.232
Balears, Illes	3.297	1.611	1.686	1.283	599	684
Canarias	10.446	4.755	5.691	3.348	1.384	1.964
Cantabria	3.568	1.762	1.806	1.219	516	703
Castilla y León	14.417	7.357	7.060	4.828	2.277	2.551
Castilla-La Mancha	10.556	5.752	4.804	3.490	1.673	1.817
Cataluña	49.180	25.503	23.677	16.345	7.812	8.533
Comunitat Valenciana	36.212	17.436	18.776	11.561	5.181	6.380
Extremadura	5.589	2.881	2.708	1.994	932	1.062
Galicia	16.082	8.222	7.860	5.373	2.480	2.893
Madrid, Comunidad de	35.606	18.426	17.180	12.020	5.715	6.305
Murcia, Región de	7.615	4.042	3.573	2.407	1.109	1.298
Navarra, Comunidad Foral de	3.200	1.928	1.272	1.378	603	775
País Vasco	16.918	10.007	6.911	6.807	3.874	2.933
Rioja, La	1.942	1.013	929	597	267	330
Ceuta	511	250	261	153	50	103
Melilla	604	238	366	172	48	124

DISPONIBLE en CD-ROM: Mayor desagregación.

<sup>1</sup> En régimen ordinario.

Fuente de información: [Ministerio de Educación, Cultura y Deporte](#).

## 3. Educación

### 3.4. Enseñanzas de Régimen Especial

---

#### Alumnado matriculado y alumnado que terminó los estudios

---

3.4.1. Serie. Cursos 2004-05 a 2011-12 81

---

#### Alumnado matriculado

---

3.4.2. Clasificado por enseñanza y comunidades autónomas. Curso 2011-12 82

---

3.4.G.1. Distribución por sexo del alumnado matriculado en Enseñanzas de Régimen Especial. Curso 2011-12 82





### 3.4. Enseñanzas de Régimen Especial

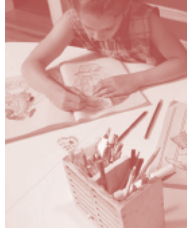
#### 3.4.1. Alumnado matriculado y alumnado que terminó los estudios

	2004-05	2005-06	2006-07	2007-08	2008-09	2009-10	2010-11	2011-12
<b>Alumnado matriculado</b>								
ENSEÑANZAS DE ARTES PLÁSTICAS Y DISEÑO	23.287	23.396	23.418	23.269	24.194	25.641	26.963	26.651
Ciclos Formativos Grado Medio	3.318	3.237	3.232	2.957	2.988	3.253	3.285	3.281
Ciclos Formativos Grado Superior	16.490	16.203	15.393	14.887	15.419	15.788	16.479	15.793
Estudios Superiores de Conservación y Restauración -LOGSE	579	551	562	572	608	650	453	220
Estudios Superiores de Diseño - LOGSE	2.808	3.266	4.058	4.703	5.070	5.820	5.152	3.367
Estudios Superiores de Cerámica -LOGSE	92	139	158	128	83	<sup>(1)</sup> 130	83	40
Estudios Superiores de Vidrio - LOGSE	..	..	15	22	26	..	10	6
Estudios Superiores de Artes Plásticas -LOE	..	..	..	..	..	..	24	72
Estudios Superiores de Conservación y Restauración -LOE	..	..	..	..	..	..	199	415
Estudios Superiores de Diseño - LOE	..	..	..	..	..	..	1.278	3.457
ENSEÑANZAS DE LA MÚSICA	225.262	239.381	258.681	271.230	283.502	301.614	306.005	311.728
Enseñanzas Elementales	41.350	42.565	42.676	43.417	44.022	43.819	44.783	45.583
Enseñanzas Profesionales	36.184	36.450	37.264	37.486	37.337	38.593	40.346	40.904
Grado Superior - LOGSE	6.474	7.038	7.321	7.411	7.375	7.508	5.901	4.613
Estudios Superiores - LOE	..	..	..	..	..	..	1.655	3.322
Enseñanzas no Regladas <sup>2</sup>	141.254	153.328	171.420	182.916	194.768	211.694	213.320	217.306
ENSEÑANZAS DE LA DANZA	23.312	24.957	27.394	29.875	32.485	32.691	33.869	34.094
Enseñanzas Elementales	3.825	3.738	3.991	4.036	4.539	4.444	4.260	4.573
Enseñanzas Profesionales	2.667	2.676	2.791	2.874	3.048	3.166	3.466	3.596
Grado Superior - LOGSE	478	547	587	599	696	713	593	344
Estudios Superiores - LOE	..	..	..	..	..	..	116	361
Enseñanzas no Regladas <sup>2</sup>	16.342	17.996	20.025	22.366	24.202	24.368	25.434	25.220
ENSEÑANZAS DE ARTE DRAMÁTICO	1.596	1.607	1.705	1.779	1.872	2.095	2.092	2.177
LOGSE	..	..	..	..	..	..	..	1.011
LOE	..	..	..	..	..	..	..	1.166
ENSEÑANZAS DE IDIOMAS	360.319	366.280	374.039	370.473	387.760	423.808	449.495	470.607
Nivel Básico	259.892	263.076	269.285	174.669	173.259	185.474	189.453	192.407
Nivel Intermedio	..	..	..	162.333	109.659	124.432	129.199	135.792
Nivel Avanzado	66.012	68.026	69.198	..	63.422	70.010	76.914	84.295
Nivel C1	..	..	..	..	2.407	..	4.088	5.345
Nivel C2	..	..	..	..	..	..	50	387
Nivel Básico a distancia	34.415	35.178	35.556	33.471	20.669	20.744	22.673	24.530
Nivel Intermedio a distancia	..	..	..	..	18.344	23.148	27.118	27.851
ENSEÑANZAS DEPORTIVAS	1.246	1.808	2.314	3.290	3.927	4.224	6.555	7.027
Grado Medio	1.246	1.761	2.145	3.104	3.532	3.729	6.114	6.541
Grado Superior	..	47	169	186	395	495	441	486
<b>Alumnado que terminó los estudios</b>								
CICLOS FORMATIVOS DE ARTES PLÁSTICAS Y DISEÑO								
Grado Medio	665	675	555	541	598	727	720	..
Grado Superior	3.248	3.729	3.268	3.222	3.299	3.598	3.585	..
ESTUDIOS SUPERIORES DE ARTES								
Conservación y Restauración	178	147	139	175	182	160	218	..
Diseño	142	282	405	567	613	991	1.037	..
Cerámica	24	9	21	10	27	24	16	..
Vidrio	..	..	..	..	..	12	6	..
ENSEÑANZAS DE LA MÚSICA								
Enseñanzas Elementales	6.421	6.507	5.956	5.845	7.248	7.783	8.031	..
Enseñanzas Profesionales	3.065	3.133	3.013	3.427	3.495	4.031	3.747	..
Grado Superior	919	923	1.047	1.126	1.273	1.520	1.448	..
ENSEÑANZAS DE LA DANZA								
Enseñanzas Elementales	378	419	600	1.068	621	731	779	..
Enseñanzas Profesionales	269	302	252	372	339	377	343	..
Grado Superior	22	31	178	56	82	251	94	..
ENSEÑANZAS DE ARTE DRAMÁTICO								
ENSEÑANZAS DE IDIOMAS. Nivel Avanzado	190	251	268	321	276	279	393	..
ENSEÑANZAS DEPORTIVAS								
Grado Medio	463	710	622	1.025	1.029	1.348	1.656	..
Grado Superior	..	9	76	145	240	314	210	..

1 Incluye los Estudios Superiores de Vidrio.

2 Enseñanzas no conducentes a títulos con validez académica o profesional, impartidas en escuelas reguladas por las Administraciones Educativas.

Fuente de información: [Ministerio de Educación, Cultura y Deporte](#).



### 3. Educación

### 3.4. Enseñanzas de Régimen Especial

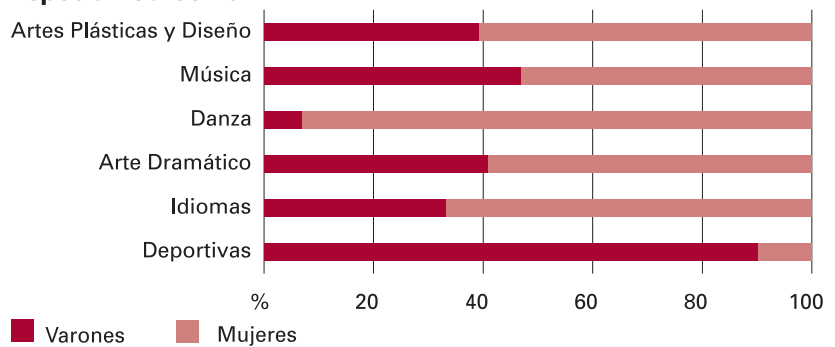
#### 3.4.2. Alumnado matriculado, clasificado por enseñanza y comunidades autónomas Curso 2011-12

	Total	Enseñanzas de Artes Plásticas y Diseño	Enseñanzas de Música	Enseñanzas de la Danza	Enseñanzas de Arte Dramático	Enseñanzas de Idiomas	Enseñanzas Deportivas
<b>TOTAL</b>	<b>852.284</b>	<b>26.651</b>	<b>311.728</b>	<b>34.094</b>	<b>2.177</b>	<b>470.607</b>	<b>7.027</b>
Andalucía	120.537	4.566	42.644	5.536	562	66.264	965
Aragón	29.287	830	11.325	490	0	16.146	496
Asturias, Principado de	12.105	547	2.179	135	89	8.886	269
Baleares, Illes	13.412	165	1.650	236	81	10.988	292
Canarias	53.817	1.412	21.165	838	87	30.184	131
Cantabria	9.848	133	1.244	297	0	8.044	130
Castilla y León	55.900	1.196	19.530	397	133	34.644	0
Castilla-La Mancha	38.844	1.221	13.967	2.237	0	21.092	327
Cataluña	131.162	6.759	57.825	10.627	309	52.771	2.871
Comunitat Valenciana	80.213	3.410	17.729	1.756	109	57.209	0
Extremadura	14.331	151	1.995	42	54	12.011	78
Galicia	55.912	1.363	20.810	1.448	171	31.755	365
Madrid, Comunidad de	112.196	2.938	40.724	8.790	337	58.974	433
Murcia, Región de	20.209	644	3.244	721	245	15.265	90
Navarra, Comunidad Foral de	26.534	219	13.664	441	0	12.210	0
País Vasco	66.617	636	38.265	103	0	27.098	515
Rioja, La	8.484	302	3.266	0	0	4.882	34
Ceuta	1.395	0	238	0	0	1.157	0
Melilla	1.481	159	264	0	0	1.027	31

DISPONIBLE en CD-ROM: Mayor desagregación.

Fuente de información: [Ministerio de Educación, Cultura y Deporte](#).

#### 3.4.G.1. Alumnado matriculado en Enseñanzas de Régimen Especial. Curso 2011-12



Fuente: Ministerio de Educación, Cultura y Deporte.



## 3. Educación

### 3.5. Alumnado extranjero

---

<b>Alumnado extranjero</b>		
3.5.1.	Clasificado por enseñanza. Curso 2004-05 a 2011-12	85
3.5.2.	Clasificado por grupos de países y sexo. Curso 2011-12	85





### 3.5. Alumnado extranjero

#### 3.5.1. Alumnado extranjero clasificado por enseñanza

	2004-05	2005-06	2006-07	2007-08	2008-09	2009-10	2010-11	2011-12
TOTAL	463.219	530.954	609.611	702.392	755.587	762.420	781.141	781.236
Educación Infantil/ Preescolar	85.799	94.162	104.207	119.980	126.920	126.939	133.841	144.369
Educación Primaria/ E.G.B.	198.165	228.842	262.415	295.477	308.896	295.879	285.630	272.305
Educación Especial	1.572	1.863	2.205	2.838	3.312	3.464	3.649	3.955
E.S.O.	124.714	146.966	169.490	199.548	216.585	217.194	220.052	215.386
Bachilleratos <sup>1</sup>	19.160	21.936	25.120	28.294	33.493	38.661	43.918	46.448
Formación Profesional <sup>2</sup>	19.255	19.292	23.497	27.683	32.193	39.527	..	..
Ciclos Formativos FP/Grado Medio <sup>2</sup>	..	..	..	..	..	..	27.197	30.215
Ciclos Formativos FP/Grado Superior <sup>2</sup>	..	..	..	..	..	..	18.274	18.545
Programa de Garantía Social	3.928	5.106	6.052	7.535	..	..	..	..
Programas de Cualificación Profesional Inicial	..	..	..	..	8.719	12.344	16.727	17.589
Enseñanzas Artísticas <sup>3</sup>	1.816	2.318	2.995	3.562	3.928	4.335	4.883	5.313
Enseñanzas de Idiomas	8.795	10.443	13.619	17.432	21.495	23.998	26.874	27.007
Enseñanzas Deportivas	15	26	11	43	46	79	96	104

1 Incluye el alumnado extranjero que cursa Bachillerato (presencial y a distancia).

2 Incluye el alumnado extranjero que cursa Ciclos Formativos de FP (presencial y a distancia).

3 Incluye las enseñanzas de Artes Plásticas y Diseño, de la Música, de la Danza y de Arte Dramático.

Fuente de información: [Ministerio de Educación, Cultura y Deporte](#).

#### 3.5.2. Alumnado extranjero, clasificado por grupos de países y sexo. Curso 2011-12

(Continúa)

	Total		Educación Infantil		Educación Primaria		Educación Especial		E.S.O.		Bachilleratos <sup>1</sup>	
	Total	Mujeres	Total	Mujeres	Total	Mujeres	Total	Mujeres	Total	Mujeres	Total	Mujeres
TOTAL	781.236	369.505	144.369	52.462	272.305	131.874	3.955	1.598	215.386	105.409	46.448	26.565
Unión Europea	203.182	99.591	42.392	17.912	76.451	37.199	691	288	50.414	25.020	12.348	7.210
Resto de Europa	29.837	15.078	4.657	1.672	8.830	4.133	76	34	7.654	3.764	2.683	1.532
África	197.229	82.831	60.039	19.268	73.896	34.962	1.363	537	40.101	19.013	5.237	3.066
América del Norte	7.446	3.729	1.204	493	2.623	1.309	16	7	1.566	749	663	337
América Central	32.104	15.839	4.117	1.395	11.495	5.719	229	86	9.918	5.090	1.849	1.132
América del Sur	256.221	128.051	19.964	8.106	78.757	38.631	1.339	566	90.047	44.941	21.025	11.825
Asia	54.470	24.018	11.860	3.560	19.984	9.793	240	80	15.544	6.766	2.594	1.436
Oceanía	387	178	72	23	137	66	1	0	72	35	25	12
No consta país	360	190	64	33	132	62	0	0	70	31	24	15

(Conclusión)

	Ciclos Formativos FP/Grado Medio <sup>2</sup>		Ciclos Formativos FP/Grado Superior <sup>2</sup>		Programas de Cualificación Profesional Inicial		Enseñanzas Artísticas <sup>3</sup>		Enseñanza de Idiomas		Enseñanzas Deportivas	
	Total	Mujeres	Total	Mujeres	Total	Mujeres	Total	Mujeres	Total	Mujeres	Total	Mujeres
TOTAL	30.215	13.957	18.545	10.222	17.589	4.863	5.313	3.248	27.007	19.300	104	7
Unión Europea	5.366	2.536	3.301	1.974	3.036	946	1.791	1.119	7.366	5.384	26	3
Resto de Europa	1.270	586	1.000	584	346	96	468	311	2.848	2.366	5	0
África	6.643	2.716	2.325	977	5.780	1.241	163	95	1.670	956	12	0
América del Norte	121	57	205	114	41	8	243	149	762	506	2	0
América Central	1.349	714	832	503	1.082	342	201	122	1.031	735	1	1
América del Sur	14.497	6.899	10.303	5.777	6.862	2.137	2.059	1.173	11.315	7.993	53	3
Asia	952	445	550	279	437	91	369	267	1.935	1.301	5	0
Oceanía	8	0	7	1	2	1	10	3	53	37	0	0
No consta país	9	4	22	13	3	1	9	9	27	22	0	0

1 Incluye el alumnado extranjero que cursa Bachillerato (presencial y a distancia).

2 Incluye el alumnado extranjero que cursa Ciclos Formativos de FP (presencial y a distancia).

3 Incluye las enseñanzas de Artes Plásticas y Diseño, de la Música, de la Danza y de Arte Dramático.

Fuente de información: [Ministerio de Educación, Cultura y Deporte](#).



## 3. Educación

---

### 3.6. Pruebas de acceso a la universidad

---

#### Alumnado presentado y aprobado

---

3.6.1.	Clasificado por convocatoria y sexo. 2005 a 2012	89
3.6.2.	Clasificado por universidad y convocatoria. 2012	90





### 3.6. Pruebas de acceso a la universidad

#### 3.6.1. Alumnado presentado y aprobado, clasificado por convocatoria y sexo

	2005	2006	2007	2008	2009	2010	2011	2012
<b>TOTAL GENERAL</b>								
Alumnado presentado	222.594	220.954	222.086	218.150	230.316	244.737	271.499	278.818
Varones	93.304	92.495	95.023	93.985	100.269	108.378	121.468	124.684
Mujeres	129.290	128.459	127.063	124.165	130.047	136.359	150.031	154.134
Alumnado aprobado	181.830	182.698	178.933	179.662	189.098	207.464	232.957	235.330
Varones	75.527	75.447	75.386	76.115	81.458	91.382	104.050	105.086
Mujeres	106.303	107.251	103.547	103.547	107.640	116.082	128.907	130.244
Aprobado/Presentado (%)	81,69	82,69	80,57	82,36	82,10	84,77	85,80	84,40
Varones	80,95	81,57	79,33	80,99	81,24	84,32	84,77	84,28
Mujeres	82,22	83,49	81,49	83,39	82,77	85,13	85,92	84,50
<b>CONVOCATORIA DE JUNIO</b>								
Alumnado presentado	158.502	158.520	155.400	154.952	160.952	165.170	187.431	198.952
Varones	63.802	63.485	63.356	63.743	67.047	69.754	80.904	85.988
Mujeres	94.700	95.035	92.044	91.209	93.905	95.416	106.527	112.964
Alumnado aprobado	141.598	142.466	139.001	138.701	145.931	153.740	171.550	181.526
Varones	56.889	56.687	56.589	56.345	60.518	65.174	74.077	78.681
Mujeres	84.709	85.779	82.412	82.356	85.413	88.566	97.473	102.845
Aprobado/Presentado (%)	89,34	89,87	89,45	89,51	90,67	93,08	91,53	91,24
Varones	89,16	89,29	118,99	88,39	90,26	93,43	93,08	91,50
Mujeres	89,45	90,26	89,54	90,29	90,96	92,82	91,50	91,04
<b>CONVOCATORIA DE SEPTIEMBRE<sup>1</sup></b>								
Alumnado presentado	44.239	43.185	42.804	41.201	43.226	43.130	46.261	45.701
Varones	19.953	19.517	19.396	19.054	19.721	20.303	21.962	21.681
Mujeres	24.286	23.668	23.408	22.147	23.505	22.827	24.299	24.020
Alumnado aprobado	29.267	29.460	29.159	28.254	28.717	32.025	35.453	34.122
Varones	13.304	13.466	13.310	13.041	13.358	15.406	17.123	16.409
Mujeres	15.963	15.994	15.849	15.213	15.359	16.619	18.330	17.713
Aprobado/Presentado (%)	66,16	68,22	68,12	68,58	66,43	74,25	76,64	74,66
Varones	66,68	69,00	68,62	68,44	67,73	75,88	74,25	75,68
Mujeres	65,73	67,58	67,71	90,29	65,34	72,80	75,44	73,74
<b>MAYORES DE 25 AÑOS</b>								
Alumnado presentado	19.853	19.249	23.882	21.997	26.138	31.033	31.853	28.221
Varones	9.549	9.493	12.271	11.188	13.501	16.139	16.260	14.548
Mujeres	10.304	9.756	11.611	10.809	12.637	14.894	15.593	13.673
Alumnado aprobado	10.965	10.772	10.773	12.707	14.450	18.608	22.034	16.801
Varones	5.334	5.294	5.487	6.729	7.582	9.663	11.387	8.890
Mujeres	5.631	5.478	5.286	5.978	6.868	8.945	10.647	7.911
Aprobado/Presentado (%)	55,23	55,96	45,11	57,77	55,28	59,96	69,17	59,53
Varones	55,86	55,77	50,93	60,14	56,16	59,87	59,96	61,11
Mujeres	54,65	56,15	45,53	55,31	54,35	60,06	68,28	57,86
<b>MAYORES DE 45 AÑOS</b>								
Alumnado presentado	..	..	..	..	..	5.404	5.954	5.944
Varones	..	..	..	..	..	2.182	2.342	2.467
Mujeres	..	..	..	..	..	3.222	3.612	3.477
Alumnado aprobado	..	..	..	..	..	3.091	3.920	2.881
Varones	..	..	..	..	..	1.139	1.463	1.106
Mujeres	..	..	..	..	..	1.952	2.457	1.775
Aprobado/Presentado (%)	..	..	..	..	..	57,20	65,84	48,47
Varones	..	..	..	..	..	52,20	57,20	44,83
Mujeres	..	..	..	..	..	60,58	68,02	51,05

<sup>1</sup> La convocatoria de septiembre incluye la de julio en aquellas universidades en las que la extraordinaria se celebra en ese mes.

Fuente de información: [Pruebas de acceso a la Universidad. INE.](#)

### 3. Educación

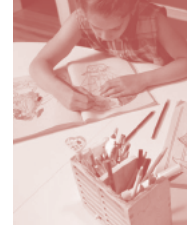
### 3.6. Pruebas de acceso a la universidad

#### 3.6.2. Alumnado presentado y aprobado, clasificado por universidad y convocatoria Año 2012

(Continúa)

	Presentados					Aprobados				
	Total	Junio	Sep- tiembre <sup>1</sup>	Mayores de 25 años	Mayores de 45 años	Total	Junio	Sep- tiembre <sup>1</sup>	Mayores de 25 años	Mayores de 45 años
<b>TOTAL</b>	<b>278.818</b>	<b>198.952</b>	<b>45.701</b>	<b>28.221</b>	<b>5.944</b>	<b>235.330</b>	<b>181.526</b>	<b>34.122</b>	<b>16.801</b>	<b>2.881</b>
<b>UNIVERSIDADES PÚBLICAS</b>	<b>277.444</b>	<b>198.952</b>	<b>45.701</b>	<b>27.040</b>	<b>5.751</b>	<b>234.331</b>	<b>181.526</b>	<b>34.122</b>	<b>15.941</b>	<b>2.742</b>
Alcalá de Henares	4.540	3.542	821	157	20	3.823	3.123	616	72	12
Alicante	4.881	3.524	797	517	43	4.309	3.296	687	304	22
Almería	3.837	2.802	740	262	33	2.692	2.251	276	144	21
Autónoma de Barcelona	7.703	6.031	1.005	600	67	6.697	5.585	749	322	41
Autónoma de Madrid	10.030	8.207	1.620	151	52	8.818	7.619	1.132	39	28
Balears, Illes	5.260	3.555	867	792	46	4.453	3.318	741	368	26
Barcelona	12.135	8.980	1.623	1.357	175	10.136	8.162	1.193	710	71
Burgos	1.867	1.402	378	83	4	1.713	1.325	331	55	2
Cádiz	7.596	5.431	1.483	607	75	6.709	5.033	1.223	396	57
Cantabria	2.662	2.049	482	120	11	2.401	1.941	381	68	11
Carlos III	4.464	3.586	820	52	6	3.874	3.237	602	30	5
Castilla-La Mancha	9.975	7.488	1.659	729	99	8.648	7.068	1.109	410	61
Complutense de Madrid	14.567	11.229	2.510	724	104	12.300	10.184	1.840	214	62
Córdoba	5.252	4.020	1.038	174	20	4.645	3.706	824	98	17
Extremadura	6.916	5.081	1.338	451	46	6.180	4.799	1.096	248	37
Girona	3.490	2.667	428	343	52	3.054	2.504	336	187	27
Granada	8.191	5.975	1.636	498	82	6.803	5.240	1.218	298	47
Huelva	2.595	1.794	555	224	22	2.254	1.663	443	132	16
Jaén	4.559	3.308	944	266	41	3.986	3.068	737	157	24
Jaume I de Castellón	3.154	2.230	422	459	43	2.889	2.202	406	261	20
Laguna, La	5.397	4.296	808	255	38	4.911	4.080	688	124	19
León	2.507	1.850	509	138	10	2.153	1.694	407	49	3
Lleida	2.307	1.729	325	224	29	1.975	1.614	260	87	14
Málaga	9.314	6.815	1.707	703	89	7.806	6.219	1.167	372	48
Miguel Hernández de Elche	5.025	3.240	796	954	35	4.503	3.061	706	712	24
Murcia <sup>2</sup>	9.623	6.433	1.957	1.080	153	8.108	5.845	1.586	543	134
Oviedo	5.243	3.876	1.000	326	41	3.925	3.157	572	175	21
Pablo de Olavide	1.668	1.064	321	229	54	1.358	957	226	134	41
País Vasco	11.964	9.702	1.835	298	129	10.995	9.179	1.576	167	73
Palmas, Las	5.767	4.303	803	661	..	5.192	4.129	705	358	..
Politécnica de Cartagena <sup>2</sup>	38	..	..	32	6	33	..	..	27	6
Politécnica de Cataluña	6.382	5.346	934	89	13	5.762	4.972	743	39	8
Politécnica de Madrid	1.505	1.181	258	3	63	1.212	998	178	0	36
Politécnica de Valencia	5.625	4.688	841	81	15	4.854	4.169	631	42	12
Pompeu Fabra	2.759	2.230	442	77	10	2.492	2.071	368	48	5
Pública de Navarra	3.277	2.699	552	24	2	2.931	2.474	441	15	1
Rey Juan Carlos	3.218	2.506	513	159	40	2.675	2.202	384	64	25
Rioja, La	1.474	1.127	292	47	8	1.374	1.081	261	26	6
Rovira i Virgili	3.530	2.748	471	282	29	3.057	2.544	351	152	10
Salamanca	3.963	2.772	848	318	25	3.477	2.583	719	159	16
Santiago de Compostela <sup>3</sup>	12.373	9.486	2.684	164	39	10.497	8.737	1.670	71	19
Sevilla	11.139	8.258	2.215	515	151	9.348	7.422	1.592	267	67
Valencia (Est.General)	7.704	5.742	1.011	853	98	6.981	5.521	893	525	42
Valladolid	4.789	3.550	976	232	31	4.182	3.251	796	116	19
Zaragoza	6.839	5.316	1.216	256	51	6.128	4.994	1.035	82	17
UNED	20.340	5.094	1.221	10.474	3.551	12.018	3.248	227	7.074	1.469
<b>UNIVERSIDADES PRIVADAS</b>	<b>1.374</b>	<b>..</b>	<b>..</b>	<b>1.181</b>	<b>193</b>	<b>999</b>	<b>..</b>	<b>..</b>	<b>860</b>	<b>139</b>
Abat Oliba-CEU	21	..	..	20	1	8	..	..	8	0
Alfonso X El Sabio	6	..	..	6	..	5	..	..	5	..
Camilo José Cela	126	..	..	115	11	97	..	..	89	8
Católica S. Antonio de Murcia	4	..	..	..	4	3	..	..	..	3
Deusto	8	..	..	5	3	5	..	..	2	3
Europea de Madrid	310	..	..	300	10	283	..	..	274	9
Francisco de Vitoria	14	..	..	12	2	12	..	..	11	1
Internacional de La Rioja	70	..	..	62	8	44	..	..	40	4
Internacional de Cataluña	15	..	..	15	..	9	..	..	9	..
Navarra	14	..	..	14	..	12	..	..	12	..
Oberta de Catalunya	477	..	..	387	90	316	..	..	248	68
Ramón Llull	29	..	..	24	5	12	..	..	9	3
San Jorge	6	..	..	6	..	4	..	..	4	..
UDIMA	146	..	..	109	37	105	..	..	78	27
Vic	128	..	..	106	22	84	..	..	71	13





### 3.6. Pruebas de acceso a la universidad

#### 3.6.2. Alumnado presentado y aprobado, clasificado por universidad y convocatoria. Año 2012

(Conclusión)

	Aprobado/Presentado (%)				
	Total	Junio	Septiembre <sup>1</sup>	Mayores de 25 años	Mayores de 45 años
TOTAL	84,40	91,24	74,66	59,53	48,47
UNIVERSIDADES PÚBLICAS	84,46	91,24	74,66	58,95	47,68
Alcalá de Henares	84,21	88,17	75,03	45,86	60,00
Alicante	88,28	93,53	86,20	58,80	51,16
Almería	70,16	80,34	37,30	54,96	63,64
Autónoma de Barcelona	86,94	92,60	74,53	53,67	61,19
Autónoma de Madrid	87,92	92,84	69,88	25,83	53,85
Balears, Illes	84,66	93,33	85,47	46,46	56,52
Barcelona	83,53	90,89	73,51	52,32	40,57
Burgos	91,75	94,51	87,57	66,27	50,00
Cádiz	88,32	92,67	82,47	65,24	76,00
Cantabria	90,20	94,73	79,05	56,67	100,00
Carlos III	86,78	90,27	73,41	57,69	83,33
Castilla-La Mancha	86,70	94,39	66,85	56,24	61,62
Complutense de Madrid	84,44	90,69	73,31	29,56	59,62
Córdoba	88,44	92,19	79,38	56,32	85,00
Extremadura	89,36	94,45	81,91	54,99	80,43
Girona	87,51	93,89	78,50	54,52	51,92
Granada	83,05	87,70	74,45	59,84	57,32
Huelva	86,86	92,70	79,82	58,93	72,73
Jaén	87,43	92,74	78,07	59,02	58,54
Jaume I de Castellón	91,60	98,74	96,21	56,86	46,51
Laguna, La	90,99	94,97	85,15	48,63	50,00
León	85,88	91,57	79,96	35,51	30,00
Lleida	85,61	93,35	80,00	38,84	48,28
Málaga	83,81	91,25	68,37	52,92	53,93
Miguel Hernández de Elche	89,61	94,48	88,69	74,63	68,57
Murcia <sup>2</sup>	84,26	90,86	81,04	50,28	87,58
Oviedo	74,86	81,45	57,20	53,68	51,22
Pablo de Olavide	81,41	89,94	70,40	58,52	75,93
País Vasco	91,90	94,61	85,89	56,04	56,59
Palmas, Las	90,03	95,96	87,80	54,16	..
Politécnica de Cartagena <sup>2</sup>	86,84	..	..	84,38	100,00
Politécnica de Cataluña	90,29	93,00	79,55	43,82	61,54
Politécnica de Madrid	80,53	84,50	68,99	0,00	57,14
Politécnica de Valencia	86,29	88,93	75,03	51,85	80,00
Pompeu Fabra	90,32	92,87	83,26	62,34	50,00
Pública de Navarra	89,44	91,66	79,89	62,50	50,00
Rey Juan Carlos	83,13	87,87	74,85	40,25	62,50
Rioja, La	93,22	95,92	89,38	55,32	75,00
Rovira i Virgili	86,60	92,58	74,52	53,90	34,48
Salamanca	87,74	93,18	84,79	50,00	64,00
Santiago de Compostela <sup>3</sup>	84,84	92,10	62,22	43,29	48,72
Sevilla	83,92	89,88	71,87	51,84	44,37
Valencia (Est.General)	90,62	96,15	88,33	61,55	42,86
Valladolid	87,33	91,58	81,56	50,00	61,29
Zaragoza	89,60	93,94	85,12	32,03	33,33
UNED	59,09	63,76	18,59	67,54	41,37
UNIVERSIDADES PRIVADAS	72,71	..	..	72,82	72,02
Abat Oliba-CEU	38,10	..	..	40,00	0,00
Alfonso X El Sabio	83,33	..	..	83,33	..
Camilo José Cela	76,98	..	..	77,39	72,73
Católica S. Antonio de Murcia	75,00	..	..	..	75,00
Deusto	62,50	..	..	40,00	100,00
Europea de Madrid	91,29	..	..	91,33	90,00
Francisco de Vitoria	85,71	..	..	91,67	50,00
Internacional de La Rioja	62,86	..	..	64,52	50,00
Internacional de Cataluña	60,00	..	..	60,00	..
Navarra	85,71	..	..	85,71	..
Oberta de Catalunya	66,25	..	..	64,08	75,56
Ramón Llull	41,38	..	..	37,50	60,00
San Jorge	66,67	..	..	66,67	..
UDIMA	71,92	..	..	71,56	72,97
Vic	65,63	..	..	66,98	59,09

1 La convocatoria de septiembre incluye la de julio en aquellas universidades en las que la extraordinaria se celebra en ese mes.

2 Las Universidades de Murcia y Polit. de Cartagena celebran conjuntamente las pruebas (excepto para mayores de 25 y 45 años).

3 La Universidad de Santiago de Compostela engloba las pruebas de acceso en las Universidades de Santiago de Compostela, Vigo y A Coruña.

Fuente de información: [Pruebas de acceso a la Universidad. INE.](#)



## 3. Educación

### 3.7. Estudios universitarios

#### Estudios universitarios de primer y segundo ciclo y Grado

3.7.1.	Estudiantes matriculados, por tipo de universidad y tipo de centro. Cursos 2008-09 a 2012-13	95
3.7.2.	Estudiantes matriculados por rama de enseñanza y ciclo. Cursos 2008-09 a 2012-13	95
3.7.3.	Estudiantes matriculados por tipo de universidad, sexo, ciclo y rama de enseñanza. Curso 2011-12	96
3.7.4.	Estudiantes egresados, por tipo de universidad, sexo, ciclo y rama de conocimiento. Curso 2011-12	97

#### Másteres oficiales

3.7.5.	Estudiantes matriculados, por tipo de universidad. Cursos 2008-09 a 2012-13	98
3.7.6.	Estudiantes matriculados, por rama de enseñanza. Cursos 2008-09 a 2012-13	98
3.7.7.	Estudiantes matriculados, por tipo de universidad, sexo y rama de enseñanza. Curso 2011-12	98
3.7.8.	Estudiantes egresados, por tipo de universidad, sexo y rama de enseñanza. Curso 2011-12	99

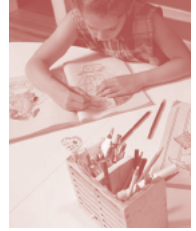
#### Tesis doctorales

3.7.9.	Aprobadas, por tipo de universidad y sexo. 2008-2011	99
3.7.10.	Aprobadas, por grupos de edad. 2008-2011	99
3.7.11.	Aprobadas según el ámbito de conocimiento del contenido de la tesis. 2011	100

#### Universidades y titulaciones

3.7.12.	Número de universidades por tipo y naturaleza de impartición de la universidad. Curso 2012-2013	100
3.7.13.	Número de universidades por comunidades autónomas y tipo de universidad. Curso 2012-13	101
3.7.14.	Número de titulaciones impartidas, por nivel académico y tipo de universidad. Curso 2012-13	101





### 3.7. Estudios universitarios

#### 3.7.1. Estudiantes matriculados de 1<sup>er</sup> y 2<sup>o</sup> ciclo y Grado por tipo de universidad y tipo de centro

	2008-09	2009-10	2010-11	2011-12	2012-13*
<b>TOTAL</b>	1.379.726	1.391.272	1.425.018	1.456.783	1.450.036
<b>UNIVERSIDADES PÚBLICAS</b>	1.232.390	1.235.168	1.252.832	1.282.794	1.280.143
Centros propios	1.179.616	1.175.743	1.192.786	1.224.368	1.221.269
Centros adscritos	52.774	59.425	60.046	58.426	58.874
<b>UNIVERSIDADES PRIVADAS Y DE LA IGLESIA CATÓLICA</b>	147.336	156.104	172.186	173.989	169.893

\* Datos provisionales.

Fuente de información: [Ministerio de Educación, Cultura y Deporte](#).

#### 3.7.2. Estudiantes matriculados de 1<sup>er</sup> y 2<sup>o</sup> ciclo y Grado, por rama de enseñanza y ciclo

	2008-09	2009-2010	2010-2011	2011-2012	2012-13*
<b>TOTAL</b>	1.379.726	1.391.272	1.425.018	1.456.783	1.450.036
<b>Ciclos</b>	1.360.608	1.192.540	887.928	646.707	403.466
<b>Tipo de ciclo</b>					
Ciclo Largo	752.206	660.946	514.516	398.935	275.313
Ciclo Corto	552.715	477.993	327.770	207.426	98.766
Sólo Segundo Ciclo	55.687	53.601	45.642	40.346	29.387
<b>Rama de enseñanza</b>					
Ciencias Sociales y Jurídicas	694.301	610.186	451.591	324.202	193.324
Enseñanzas Técnicas	335.138	308.029	232.745	181.108	123.017
Humanidades	122.231	97.760	72.583	53.002	32.656
Ciencias de la Salud	122.309	105.224	77.071	49.652	30.985
Ciencias Experimentales	86.629	71.341	53.938	38.743	23.484
<b>Estudios de grado</b>	19.118	198.732	537.090	810.076	1.046.570
Ciencias Sociales y Jurídicas	8.685	89.470	244.681	377.414	497.615
Ingeniería y Arquitectura	2.871	29.136	104.155	151.139	191.583
Artes y Humanidades	2.156	26.595	60.331	87.145	108.207
Ciencias de la Salud	4.600	41.670	97.203	147.485	187.765
Ciencias	806	11.861	30.720	46.893	61.400

\* Datos provisionales.

Fuente de información: [Ministerio de Educación, Cultura y Deporte](#).

## 3.7.3. Estudiantes matriculados, por tipo de universidad, sexo, ciclo y rama de enseñanza. Curso 2011-12

	Total			Universidades públicas			Universidades privadas		
	Total	Varones	Mujeres	Total	Varones	Mujeres	Total	Varones	Mujeres
<b>TOTAL</b>	1.456.783	669.292	787.491	1.282.794	589.189	693.605	173.989	80.103	93.886
Ciencias Sociales y Jurídicas	701.616	273.092	428.524	604.197	232.763	371.434	97.419	40.329	57.090
Ingeniería y Arquitectura	332.247	245.010	87.237	301.999	222.307	79.692	30.248	22.703	7.545
Artes y Humanidades	140.147	53.797	86.350	133.114	51.064	82.050	7.033	2.733	4.300
Ciencias de la Salud	197.137	58.037	139.100	160.329	44.673	115.656	36.808	13.364	23.444
Ciencias	85.636	39.356	46.280	83.155	38.382	44.773	2.481	974	1.507
<b>Ciclos</b>									
<b>1<sup>er</sup> Y 2<sup>o</sup> CICLO</b>	646.707	307.838	338.869	586.672	278.504	308.168	60.035	29.334	30.701
Ciencias Sociales y Jurídicas	324.202	126.090	198.112	289.108	111.759	177.349	35.094	14.331	20.763
Ingeniería y Arquitectura	181.108	130.739	50.369	166.440	119.711	46.729	14.668	11.028	3.640
Artes y Humanidades	53.002	19.755	33.247	50.698	18.867	31.831	2.304	888	1.416
Ciencias de la Salud	49.652	14.806	34.846	43.017	12.231	30.786	6.635	2.575	4.060
Ciencias	38.743	16.448	22.295	37.409	15.936	21.473	1.334	512	822
<b>Ciclo corto</b>	207.426	105.902	101.524	188.946	96.608	92.338	18.480	9.294	9.186
Ciencias Sociales y Jurídicas	108.282	37.689	70.593	97.730	33.647	64.083	10.552	4.042	6.510
Ingeniería y Arquitectura	84.960	64.759	20.201	79.523	60.226	19.297	5.437	4.533	904
Ciencias de la Salud	10.819	2.511	8.308	8.831	1.941	6.890	1.988	570	1.418
Ciencias	3.365	943	2.422	2.862	794	2.068	503	149	354
<b>Ciclo largo</b>	398.935	186.531	212.404	364.169	168.694	195.475	34.766	17.837	16.929
Ciencias Sociales y Jurídicas	193.206	82.257	110.949	173.983	73.288	100.695	19.223	8.969	10.254
Ingeniería y Arquitectura	88.448	60.251	28.197	79.946	54.294	25.652	8.502	5.957	2.545
Artes y Humanidades	46.171	17.267	28.904	44.526	16.697	27.829	1.645	570	1.075
Ciencias de la Salud	38.833	12.295	26.538	34.186	10.290	23.896	4.647	2.005	2.642
Ciencias	32.277	14.461	17.816	31.528	14.125	17.403	749	336	413
<b>Sólo segundo ciclo</b>	40.346	15.405	24.941	33.557	13.202	20.355	6.789	2.203	4.586
Ciencias Sociales y Jurídicas	22.714	6.144	16.570	17.395	4.824	12.571	5.319	1.320	3.999
Ingeniería y Arquitectura	7.700	5.729	1.971	6.971	5.191	1.780	729	538	191
Artes y Humanidades	6.831	2.488	4.343	6.172	2.170	4.002	659	318	341
Ciencias	3.101	1.044	2.057	3.019	1.017	2.002	82	27	55
<b>Estudios de grado</b>									
<b>TOTAL</b>	810.076	361.454	448.622	696.122	310.685	385.437	113.954	50.769	63.185
Ciencias Sociales y Jurídicas	377.414	147.002	230.412	315.089	121.004	194.085	62.325	25.998	36.327
Ingeniería y Arquitectura	151.139	114.271	36.868	135.559	102.596	32.963	15.580	11.675	3.905
Artes y Humanidades	87.145	34.042	53.103	82.416	32.197	50.219	4.729	1.845	2.884
Ciencias de la Salud	147.485	43.231	104.254	117.312	32.442	84.870	30.173	10.789	19.384
Ciencias	46.893	22.908	23.985	45.746	22.446	23.300	1.147	462	685

Fuente de información: [Ministerio de Educación, Cultura y Deporte](#).

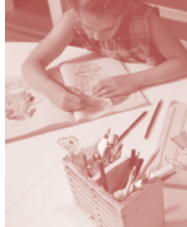


### 3.7. Estudios universitarios

#### 3.7.4. Estudiantes egresados, por tipo de universidad, sexo, ciclo y rama de conocimiento. Curso 2011-12

	Total			Universidades públicas			Universidades privadas		
	Total	Varones	Mujeres	Total	Varones	Mujeres	Total	Varones	Mujeres
<b>TOTAL</b>	206.685	87.090	119.595	173.942	72.461	101.481	32.743	14.629	18.114
Ciencias Sociales y Jurídicas	110.379	37.991	72.388	91.622	30.990	60.632	18.757	7.001	11.756
Ingeniería y Arquitectura	46.734	33.785	12.949	39.024	28.164	10.860	7.710	5.621	2.089
Artes y Humanidades	14.569	5.117	9.452	13.821	4.877	8.944	748	240	508
Ciencias de la Salud	23.445	5.802	17.643	18.624	4.286	14.338	4.821	1.516	3.305
Ciencias	11.558	4.395	7.163	10.851	4.144	6.707	707	251	456
<b>Ciclos</b>									
<b>1º Y 2º CICLO</b>	175.013	73.766	101.247	153.551	64.324	89.227	21.462	9.442	12.020
Ciencias Sociales y Jurídicas	97.139	33.805	63.334	83.953	28.666	55.287	13.186	5.139	8.047
Ingeniería y Arquitectura	36.835	26.771	10.064	32.872	23.867	9.005	3.963	2.904	1.059
Artes y Humanidades	13.687	4.869	8.818	13.062	4.659	8.403	625	210	415
Ciencias de la Salud	16.345	4.184	12.161	13.342	3.239	10.103	3.003	945	2.058
Ciencias	11.007	4.137	6.870	10.322	3.893	6.429	685	244	441
<b>Ciclo corto</b>	75.477	31.713	43.764	66.579	28.188	38.391	8.898	3.525	5.373
Ciencias Sociales y Jurídicas	46.002	14.166	31.836	40.493	12.316	28.177	5.509	1.850	3.659
Ingeniería y Arquitectura	20.562	15.570	4.992	19.028	14.379	4.649	1.534	1.191	343
Ciencias de la Salud	7.219	1.528	5.691	5.685	1.138	4.547	1.534	390	1.144
Ciencias	1.694	449	1.245	1.373	355	1.018	321	94	227
<b>Ciclo largo</b>	88.648	38.162	50.486	77.597	32.809	44.788	11.051	5.353	5.698
Ciencias Sociales y Jurídicas	44.601	17.881	26.720	38.043	14.909	23.134	6.558	2.972	3.586
Ingeniería y Arquitectura	14.680	10.005	4.675	12.526	8.492	4.034	2.154	1.513	641
Artes y Humanidades	12.003	4.265	7.738	11.433	4.082	7.351	570	183	387
Ciencias de la Salud	9.126	2.656	6.470	7.657	2.101	5.556	1.469	555	914
Ciencias	8.238	3.355	4.883	7.938	3.225	4.713	300	130	170
<b>Sólo segundo ciclo</b>	10.888	3.891	6.997	9.375	3.327	6.048	1.513	564	949
Artes y Humanidades	1.684	604	1.080	1.629	577	1.052	55	27	28
Ciencias	1.075	333	742	1.011	313	698	64	20	44
Ciencias Sociales y Jurídicas	6.536	1.758	4.778	5.417	1.441	3.976	1.119	317	802
Ingeniería y Arquitectura	1.593	1.196	397	1.318	996	322	275	200	75
<b>Estudios de grado</b>									
<b>TOTAL</b>	31.672	13.324	18.348	20.391	8.137	12.254	11.281	5.187	6.094
Ciencias Sociales y Jurídicas	13.240	4.186	9.054	7.669	2.324	5.345	5.571	1.862	3.709
Ingeniería y Arquitectura	9.899	7.014	2.885	6.152	4.297	1.855	3.747	2.717	1.030
Artes y Humanidades	882	248	634	759	218	541	123	30	93
Ciencias de la Salud	7.100	1.618	5.482	5.282	1.047	4.235	1.818	571	1.247
Ciencias	551	258	293	529	251	278	22	7	15

Fuente de información: [Ministerio de Educación, Cultura y Deporte](#).



## 3.7. Estudios universitarios

## 3.7.5. Másteres oficiales. Estudiantes matriculados, por tipo de universidad

	2008-09	2009-10	2010-11	2011-12	2012-13*
TOTAL	50.421	81.485	104.844	115.834	111.087
Universidades públicas	42.753	68.791	83.685	88.561	83.804
Universidades privadas y de la Iglesia Católica	7.668	12.694	21.159	27.273	27.283

\* Datos provisionales.

Fuente de información: [Ministerio de Educación, Cultura y Deporte](#).

## 3.7.6. Másteres oficiales. Estudiantes matriculados, por rama de enseñanza

	2008-09	2009-10	2010-11	2011-12	2012-13*
TOTAL	50.421	81.485	104.844	115.834	111.087
Ciencias Sociales y Jurídicas	16.603	36.186	51.085	60.527	58.804
Ingeniería y Arquitectura	11.031	15.305	18.538	18.841	18.207
Artes y Humanidades	6.515	11.039	13.215	13.879	13.331
Ciencias de la Salud	7.585	11.589	13.076	13.652	13.003
Ciencias	5.181	7.366	8.930	8.935	7.742
No consta	3.506	..	..	..	..

\* Datos provisionales.

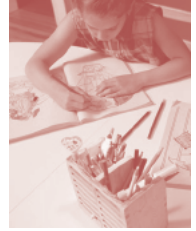
Fuente de información: [Ministerio de Educación, Cultura y Deporte](#).

## 3.7.7. Másteres oficiales. Estudiantes matriculados, por tipo de universidad, sexo y rama de enseñanza. Curso 2011-12

	Total			Universidades públicas			Universidades privadas		
	Total	Varones	Mujeres	Total	Varones	Mujeres	Total	Varones	Mujeres
TOTAL	115.834	52.981	62.853	88.561	39.136	49.425	27.273	13.845	13.428
Ciencias Sociales y Jurídicas	60.527	26.054	34.473	40.248	15.852	24.396	20.279	10.202	10.077
Ingeniería y Arquitectura	18.841	12.886	5.955	16.322	11.136	5.186	2.519	1.750	769
Artes y Humanidades	13.879	5.233	8.646	13.179	5.012	8.167	700	221	479
Ciencias de la Salud	13.652	4.292	9.360	11.040	3.423	7.617	2.612	869	1.743
Ciencias	8.935	4.516	4.419	7.772	3.713	4.059	1.163	803	360

Fuente de información: [Ministerio de Educación, Cultura y Deporte](#).





### 3.7. Estudios universitarios

#### 3.7.8. Másteres oficiales. Estudiantes egresados, por tipo de universidad, sexo y rama de enseñanza. Curso 2011-12

	Total			Universidades públicas			Universidades privadas		
	Total	Varones	Mujeres	Total	Varones	Mujeres	Total	Varones	Mujeres
TOTAL	59.808	25.954	33.854	46.249	19.302	26.947	13.559	6.652	6.907
Ciencias Sociales y Jurídicas	33.033	13.876	19.157	22.442	8.631	13.811	10.591	5.245	5.346
Ingeniería y Arquitectura	7.245	4.708	2.537	6.475	4.247	2.228	770	461	309
Artes y Humanidades	6.314	2.324	3.990	5.942	2.214	3.728	372	110	262
Ciencias de la Salud	7.681	2.367	5.314	6.512	2.002	4.510	1.169	365	804
Ciencias	5.535	2.679	2.856	4.878	2.208	2.670	657	471	186

Fuente de información: [Ministerio de Educación, Cultura y Deporte](#).

#### 3.7.9. Tesis doctorales aprobadas, por tipo de universidad y sexo

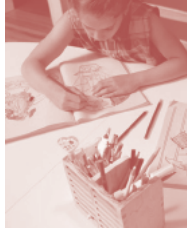
	2008	2009	2010	2011
TOTAL	7.830	8.235	8.747	9.483
Universidades Públicas	7.461	7.830	8.338	8.963
Varones	3.828	4.036	4.385	4.589
Mujeres	3.633	3.794	3.953	4.374
Universidades Privadas	369	405	409	520
Varones	201	210	213	290
Mujeres	168	195	196	230
Tasa variación anual	..	5,2	6,2	12,5

Fuente de información: [Ministerio de Educación, Cultura y Deporte](#).

#### 3.7.10. Tesis doctorales aprobadas, por grupos de edad

	2008	2009	2010	2011
TOTAL	7.830	8.235	8.747	9.483
De 24 a 29 años	1.745	1.788	1.735	1.839
De 30 a 34 años	2.986	3.109	3.253	3.477
De 35 a 39 años	1.148	1.247	1.446	1.553
De 40 a 44 años	737	755	812	863
De 45 a 49 años	503	569	663	742
De 50 a 55 años	414	465	505	586
Más de 55 años	297	312	333	423
Tasa variación anual	..	5,2	6,2	12,5

Fuente de información: [Ministerio de Educación, Cultura y Deporte](#).



### 3. Educación

## 3.7. Estudios universitarios

### 3.7.11. Tesis doctorales aprobadas según el ámbito de conocimiento del contenido de la tesis. Año 2011

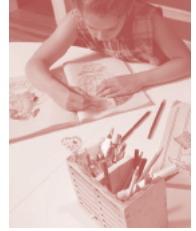
	Total	Varones	Mujeres
TOTAL	9.483	4.879	4.604
Ciencias físicas, químicas y geológicas	1.519	825	694
Salud	1.512	659	853
Ciencias de la vida	1.221	465	756
Ciencias sociales y del comportamiento	1.182	585	597
Humanidades	791	385	406
Ingeniería y profesiones afines	643	457	186
Formación de personal docente y ciencias de la educación	485	217	268
Informática	422	330	92
Derecho	367	235	132
Matemáticas y estadística	313	207	106
Agricultura, ganadería y pesca	298	130	168
Artes	291	134	157
Educación comercial y administración	215	114	101
Arquitectura y construcción	143	89	54
Periodismo e información	55	27	28
Industria y producción	16	13	3
Servicios personales	10	7	3

Fuente de información: [Ministerio de Educación, Cultura y Deporte](#).

### 3.7.12. Número de universidades por tipo y naturaleza de impartición de la universidad. Curso 2012-13

	Total				Universidades públicas				Universidades privadas			
	Total	Presencial	No presencial	Especial	Total	Presencial	No presencial	Especial	Total	Presencial	No presencial	Especial
TOTAL	81	73	6	2	50	47	1	2	31	26	5	..
Con actividad	76	69	5	2	50	47	1	2	26	22	4	..

Fuente de información: [Ministerio de Educación, Cultura y Deporte](#).



### 3.7. Estudios universitarios

#### 3.7.13. Número de universidades por comunidades autónomas y tipo de universidad. Curso 2012-13

	Total		Universidades públicas		Universidades privadas	
	Total	Con actividad	Total	Con actividad	Total	Con actividad
<b>TOTAL</b>	<b>81</b>	<b>76</b>	<b>50</b>	<b>50</b>	<b>31</b>	<b>26</b>
Andalucía	11	10	10	10	1	.
Aragón	2	2	1	1	1	1
Asturias, Principado de	1	1	1	1	..	..
Baleares, Illes	1	1	1	1	..	..
Canarias	3	2	2	2	1	..
Cantabria	1	1	1	1	..	..
Castilla - La Mancha	1	1	1	1	..	..
Castilla y León	9	8	4	4	5	4
Cataluña	12	12	7	7	5	5
Comunitat Valenciana	9	8	5	5	4	3
Estado	2	2	2	2	..	..
Extremadura	1	1	1	1	..	..
Galicia	3	3	3	3	..	..
Madrid, Comunidad de	15	14	6	6	9	8
Murcia, Región de	3	3	2	2	1	1
Navarra, Comunidad Foral de	2	2	1	1	1	1
País Vasco	3	3	1	1	2	2
Rioja, La	2	2	1	1	1	1

Fuente de información: [Ministerio de Educación, Cultura y Deporte](#).

#### 3.7.14. Número de titulaciones impartidas, por nivel académico y tipo de universidad. Curso 2012-13

	Total	Universidades públicas	Universidades privadas
<b>TOTAL</b>	<b>7.406</b>	<b>6.029</b>	<b>1.383</b>
Grado	2.464	1.956	508
Máster	2.951	2.422	533
Doctorado	1.650	1.486	166
Programaciones Conjuntas de estudios Oficiales de Grado	336	162	174
Programaciones Conjuntas de estudios Oficiales de Máster	5	3	2

NOTA.- En los totales sólo se han tenido en cuenta los másteres regulados por el Real Decreto 1393/2007, de 29 de octubre y los doctorados regulados por el Real Decreto 1393/2007, de 29 de octubre y el Real Decreto 99/2011, de 28 de enero.

Fuente de información: [Ministerio de Educación, Cultura y Deporte](#).



## 3. Educación

### 3.8. Becas y gasto público en educación

<b>Becas y ayudas</b>		
3.8.1.	Becas y ayudas, becarios y beneficiarios e importe de las mismas, concedidas por todas las administraciones educativas, por comunidad autónoma de destino. Curso 2011-12	105
3.8.G.1.	Importe de las becas y ayudas concedidas por administración educativa financiadora. Curso 2002-03 a 2011-12	105
3.8.2.	Concedidas e importe de las mismas por tipo de beca. Curso 2011-12	106
3.8.G.2.	Importe de las becas y ayudas de mayor cuantía. Curso 2011-12	106
<b>Gasto público total en educación</b>		
3.8.3.	Por tipo de administración. 2004-11	107
3.8.G.3.	Gasto público en educación. 2002-11	107
3.8.4.	Por actividad educativa y años. 2004-11	108





### 3.8. Becas y gasto público en educación

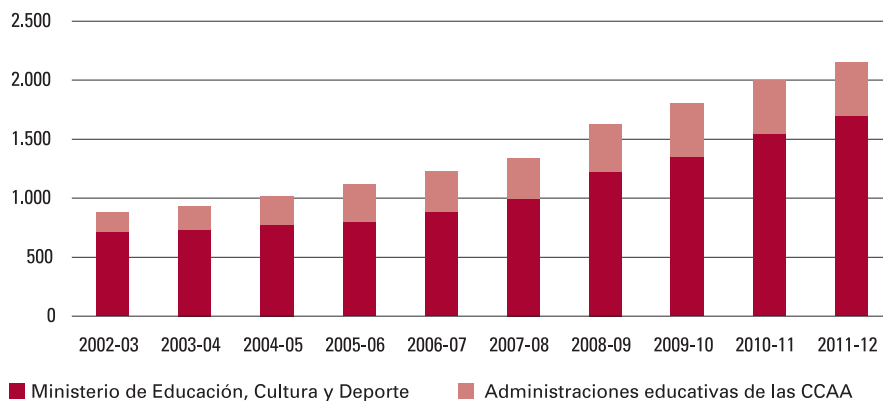
#### 3.8.1. Becas y ayudas, becarios y beneficiarios e importe de las mismas, concedidas por todas las administraciones educativas, por comunidad autónoma de destino Curso 2011-12

	Becas y ayudas			Becarios y beneficiarios			Importe (miles de € )		
	Total	Enseñanzas no universitarias	Enseñanzas universitarias	Total	Enseñanzas no universitarias	Enseñanzas universitarias	Total	Enseñanzas no universitarias	Enseñanzas universitarias
<b>TOTAL</b>	<b>3.761.637</b>	<b>2.659.963</b>	<b>1.101.674</b>	<b>2.608.133</b>	<b>2.133.549</b>	<b>474.584</b>	<b>2.156.588,1</b>	<b>998.518,5</b>	<b>1.158.069,6</b>
Andalucía	893.318	630.975	262.343	473.861	370.051	103.810	616.671,6	318.050,8	298.620,8
Aragón	38.261	17.022	21.239	23.514	12.713	10.801	35.094,1	12.189,7	22.904,4
Asturias, Ppdo. de	65.202	47.349	17.853	49.980	42.389	7.591	32.181,6	13.724,3	18.457,4
Baleares, Illes	28.979	18.470	10.509	17.554	13.223	4.331	17.535,5	8.486,6	9.048,8
Canarias	166.741	114.467	52.274	115.103	94.654	20.449	96.445,9	45.054,0	51.391,9
Cantabria	53.730	43.439	10.291	44.684	40.157	4.527	20.913,0	11.542,8	9.370,2
Castilla y León	271.391	202.585	68.806	220.111	189.629	30.482	141.832,8	55.708,9	86.123,9
Castilla-La Mancha	78.085	46.029	32.056	47.867	33.780	14.087	78.543,2	37.940,1	40.603,2
Cataluña	339.860	212.743	127.117	239.435	184.230	55.205	184.860,4	62.398,6	122.461,8
Com. Valenciana	386.552	255.409	131.143	268.767	215.819	52.948	245.915,3	111.895,6	134.019,7
Extremadura	133.183	101.353	31.830	104.237	91.211	13.026	73.697,6	33.679,5	40.018,1
Galicia	243.184	174.817	68.367	179.875	154.106	25.769	123.380,3	51.441,5	71.938,7
Madrid, Com. de	637.065	497.989	139.076	546.726	475.773	70.953	289.191,3	139.240,0	149.951,3
Murcia, Región de	115.083	76.064	39.019	79.057	63.412	15.645	73.233,6	30.778,6	42.455,0
Navarra, C. F. de	15.916	7.272	8.644	9.845	5.010	4.835	15.137,7	4.472,1	10.665,5
País Vasco	225.709	194.531	31.178	145.995	130.148	15.847	82.281,0	54.321,5	27.959,6
Rioja, La	11.075	6.208	4.867	7.272	5.111	2.161	7.206,9	3.138,8	4.068,0
Ceuta	7.164	7.164	..	6.749	6.749	..	1.938,1	1.938,1	..
Melilla	6.015	6.015	..	5.344	5.344	..	2.332,0	2.332,0	..
U.N.E.D.	44.569	..	44.569	21.666	..	21.666	17.639,4	..	17.639,4
Sin especificar									
C.A./Universidad	555	62	493	491	40	451	556,8	185,0	371,8

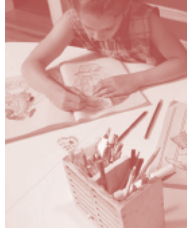
Fuente de información: [Ministerio de Educación, Cultura y Deporte](#).

#### 3.8.G.1. Importe de las becas y ayudas concedidas por administración educativa financiadora

Millones de euros



Fuente: Ministerio de Educación, Cultura y Deporte.



### 3. Educación

## 3.8. Becas y gasto público en educación

### 3.8.2. Becas y ayudas concedidas e importe de las mismas por tipo de beca Curso 2011-12

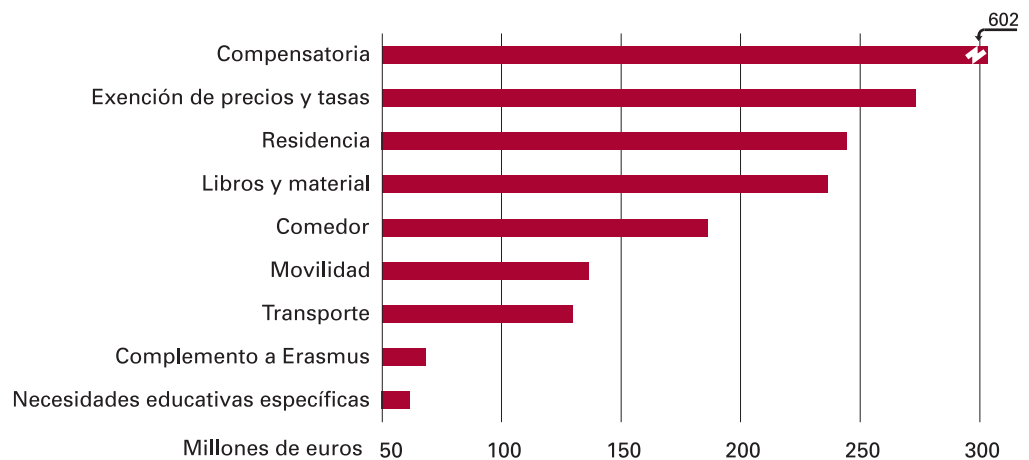
	Becas y ayudas			Importe (miles de €)		
	Todas las administraciones	Ministerio de Educación, Cultura y Deporte	Administraciones educativas de las CCAA	Todas las administraciones	Ministerio de Educación, Cultura y Deporte	Administraciones educativas de las CCAA
<b>TOTAL</b>	3.761.637	2.753.660	2.001.004	2.156.588,1	1.702.595,1	453.993,0
Enseñanza	65.813	31.566	34.247	47.996,9	12.151,5	35.845,4
Compensatoria	232.438	223.091	9.347	601.518,1	565.038,3	36.479,7
Transporte	280.971	212.446	68.525	129.756,3	98.790,8	30.965,5
Comedor	465.174	..	465.174	186.102,9	..	186.102,9
Residencia	91.677	80.635	11.042	244.438,9	219.950,6	24.488,3
Libros y material <sup>1</sup>	1.662.052	1.506.213	1.148.866	236.245,1	157.679,2	78.566,0
Idioma extranjero	37.352	30.019	7.333	40.283,7	33.465,2	6.818,5
Necesidades educativas específicas	105.846	101.731	4.115	61.718,1	60.008,4	1.709,7
Exención de precios y tasas	318.478	300.037	18.441	272.921,9	257.640,9	15.281,0
Familias de 3 hijos	94.511	94.063	448	37.207,3	37.182,1	25,1
Movilidad	33.660	33.233	427	136.367,9	135.721,4	646,5
Complemento a Erasmus	47.539	40.758	6.781	68.198,7	62.304,7	5.894,0
Colaboración	3.483	3.307	176	9.474,5	8.928,9	545,6
Proyecto fin de estudios	1.349	1.314	35	733,2	714,0	19,2
Séneca	2.001	1.986	15	9.168,9	9.161,1	7,9
Movilidad internacional	409	..	409	470,6	..	470,6
Prácticas en el extranjero	1.243	417	826	4.158,2	3.238,3	919,9
Excelencia	95.247	92.844	2.403	22.257,9	13.923,3	8.334,7
Otras becas y sin distribuir <sup>2</sup>	222.394	..	222.394	47.569,1	26.696,5	20.872,6

<sup>1</sup> Estas ayudas son cofinanciadas por el Ministerio y las Consejerías/Departamentos de Educación de algunas Comunidades autónomas, y se han contabilizado tanto en los datos del Ministerio como en los datos de las Administraciones Educativas de las CC.AA. Sin embargo, y para evitar duplicidades, el total incluye estas becas (993.027 euros) sólo una vez.

<sup>2</sup> "Otras becas" incluye actividades extraescolares, aula matinal...

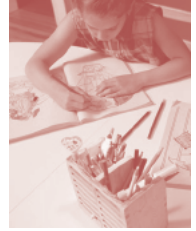
Fuente de información: [Ministerio de Educación, Cultura y Deporte](#).

### 3.8.G.2. Importe de las becas y ayudas de mayor cuantía Curso 2011-2012



Fuente: Ministerio de Educación, Cultura y Deporte.





### 3.8. Becas y gasto público en educación

#### 3.8.3. Gasto público total en educación por tipo de administración. Millones de €

	2004	2005	2006	2007	2008	2009	2010	2011*
TOTAL	37.268,5	39.122,9	42.512,6	46.459,3	50.880,4	53.092,2	52.721,0	50.714,2
M.E. y ADMINISTRACIONES EDUCATIVAS DE LAS CC.AA. <sup>1</sup>	32.725,5	34.123,7	37.171,2	40.502,0	44.401,9	46.311,5	45.670,1	44.079,9
M.E. (sin deducir transferencias a CC.AA.)	1.467,5	1.612,0	1.887,4	2.185,2	2.955,7	2.981,0	3.034,4	2.592,3
M.E. (deducidas transferencias a CC.AA.)	1.380,6	1.558,1	1.584,6	1.785,8	2.233,0	2.139,1	2.264,6	2.157,2
Administraciones Educativas de las CC.AA.	31.344,9	32.565,7	35.586,7	38.716,3	42.168,8	44.172,5	..	..
Andalucía	5.221,1	5.607,4	6.248,6	6.902,5	7.506,6	7.870,5	8.035,5	7.866,8
Aragón	841,6	904,4	986,7	1.084,8	1.182,6	1.227,4	1.193,8	1.147,2
Asturias, Principado de <sup>2</sup>	752,5	784,6	850,9	929,7	959,7	930,2	888,8	843,6
Baleares, Illes	596,4	641,7	716,3	760,5	845,9	910,2	899,2	868,3
Canarias	1.434,0	1.483,9	1.619,2	1.653,1	1.743,5	1.801,6	1.710,1	1.590,2
Cantabria	382,1	412,8	451,0	508,4	546,5	578,5	580,1	572,3
Castilla y León	1.843,2	2.000,2	2.045,2	2.168,1	2.336,4	2.385,9	2.287,6	2.171,9
Castilla-La Mancha	1.341,5	1.428,2	1.564,1	1.749,0	1.956,2	2.010,9	2.043,5	2.104,5
Cataluña	5.151,0	4.981,3	5.518,5	6.048,6	6.584,3	6.931,8	6.871,0	6.557,0
Comunitat Valenciana	3.587,9	3.522,2	3.817,7	4.203,4	4.721,5	5.088,0	4.845,7	4.531,7
Extremadura	783,3	796,6	889,6	941,1	1.043,1	1.077,4	1.027,4	1.010,8
Galicia	1.885,4	1.948,4	2.161,1	2.349,8	2.557,7	2.620,9	2.549,2	2.402,5
Madrid, Comunidad de	4.038,3	4.311,1	4.708,3	4.999,2	5.259,8	5.473,4	5.258,6	5.189,4
Murcia, Región de	895,1	991,2	1.106,4	1.245,8	1.401,1	1.492,6	1.482,1	1.422,0
Navarra, Comunidad Foral de	484,1	496,9	532,7	572,9	654,8	674,7	680,8	650,8
País Vasco	1.918,6	2.052,3	2.151,2	2.352,1	2.604,9	2.817,3	2.782,0	2.739,6
Rioja, La	188,9	202,3	219,1	247,3	264,1	281,0	270,2	254,1
OTRAS ADMINISTRACIONES	3.479,4	3.797,8	4.158,7	4.491,6	4.826,4	4.946,6	4.901,5	4.239,6
GASTO NO DISTRIBUIDO POR ADMINISTRACIÓN <sup>3</sup>	2.611,0	2.916,0	3.149,3	3.492,5	3.752,3	3.955,9	4.228,9	4.440,4
PARTIDAS DE AJUSTE								
Transferencias de las AA.EE. a Entidades Locales	-380,1	-495,7	-640,2	-593,1	-573,2	-610,8	-568,8	-498,3
Financiación privada incluida en educación universitaria	-1.167,3	-1.219,0	-1.326,5	-1.433,8	-1.526,9	-1.511,1	-1.510,8	-1.547,3

\* Datos provisionales.

1 Se refiere a comunidades autónomas sin todas las competencias educativas asumidas.

2 La Consejería de Educación y Ciencia de Asturias en el año 2004 incluye un gasto en Formación Ocupacional por valor de 58.460,5 mil euros.

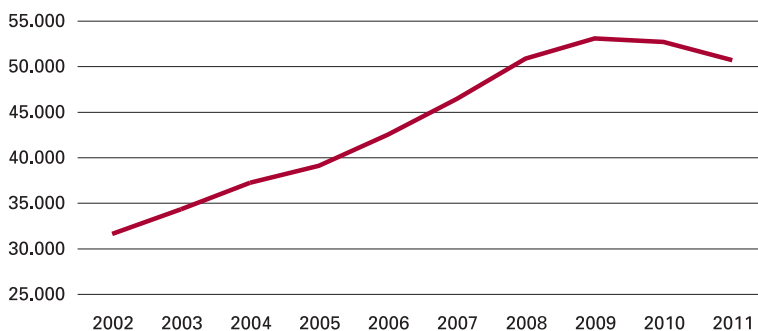
3 Son las cotizaciones sociales imputadas.

NOTA.- Incluidos capítulos financieros.

Fuente de información: [Ministerio de Educación, Cultura y Deporte](#).

#### 3.8.G.3 Gasto público en educación

Millones de euros



Fuente: Ministerio de Educación, Cultura y Deporte.

### 3. Educación

### 3.8. Becas y gasto público en educación

#### 3.8.4. Gasto público total en educación por actividad educativa y años. Millones de €

	2004	2005	2006	2007	2008	2009	2010	2011*
<b>TOTAL</b>	37.268,5	39.122,9	42.512,6	46.459,3	50.880,4	53.092,2	52.721,0	50.714,2
<b>EDUCACIÓN NO UNIVERSITARIA</b>	25.525,7	27.317,4	29.817,7	32.253,8	35.008,0	36.886,7	36.019,6	34.613,7
E. Infantil y E. Primaria / E.G.B.	10.391,6	11.246,0	12.289,5	13.491,9	14.941,5	15.779,1	15.496,7	14.841,1
E. Secundaria, F. Profesional y EE. de Reg. Especial	11.682,2	12.260,7	13.203,0	14.069,6	14.998,8	15.726,9	15.196,0	14.749,6
Educación Especial	714,0	820,1	920,1	1.013,8	1.171,8	1.260,0	1.219,5	1.224,5
Educación de adultos	237,7	303,1	334,2	366,3	340,9	371,4	381,1	368,1
Otras Enseñanzas	33,8	40,2	42,3	46,1	47,0	52,9	49,9	47,7
Educación en el Exterior	101,3	109,5	109,4	121,6	116,2	120,6	118,0	108,1
Servicios complementarios y ed. compensatoria	895,8	949,3	1.112,0	1.135,3	1.334,5	1.386,0	1.377,7	1.313,7
Actividades extraescolares y anexas	380,8	457,7	491,1	551,2	531,1	566,5	584,8	531,6
Formación y perfeccionamiento del profesorado	225,8	212,6	249,1	266,8	242,8	276,1	234,8	215,0
Investigación educativa	20,8	49,2	119,0	143,6	142,8	151,6	145,3	110,1
Administración general	841,8	868,9	948,0	1.047,7	1.140,5	1.195,6	1.215,9	1.104,2
<b>EDUCACIÓN UNIVERSITARIA<sup>1</sup></b>	8.071,8	7.616,7	8.234,9	9.335,3	10.374,7	10.541,7	10.628,2	10.105,7
Ministerio y Consejerías/Departamentos de Educación	4.867,0	5.409,3	4.973,9	5.677,0	5.939,8	6.244,8	5.991,9	5.763,6
Presupuestos de Universidades públicas	7.900,7	7.397,4	8.046,5	8.887,9	9.905,7	10.178,7	10.196,1	9.855,4
Otras Administraciones	18,0	16,3	45,2	31,3	17,1	17,5	19,9	18,0
<b>FORMACIÓN OCUPACIONAL</b>	1.384,3	1.520,1	1.542,8	1.549,1	1.740,5	1.675,8	1.602,0	1.406,5
<b>BECAS Y AYUDAS TOTALES</b>	1.024,0	1.152,3	1.284,5	1.465,3	1.750,3	1.770,7	1.989,2	1.924,6
BECAS EXENCIÓN PRECIOS ACADÉMICOS UNIVERSIDADES PÚBLICAS	-181,0	-180,7	-190,1	-202,9	-218,5	-227,6	-236,1	-229,2
GASTO NO DISTRIBUIDO POR ACTIVIDAD <sup>2</sup>	2.611,0	2.916,0	3.149,3	3.492,5	3.752,3	3.955,9	4.228,9	4.440,4
PARTIDA DE AJUSTE <sup>3</sup>	-1.167,3	-1.219,0	-1.326,5	-1.433,8	-1.526,9	-1.511,1	-1.510,8	-1.547,0

\* Datos provisionales.

1 Incorpora las becas por exención de precios académicos y la financiación de origen privado de las Universidades.

2 Son las cotizaciones sociales imputadas.

3 Financiación privada incluida en enseñanza universitaria.

NOTA.- Incluidos capítulos financieros.

Fuente de información: [Ministerio de Educación, Cultura y Deporte](#).