

e

N

13. Industria y energía



INVENTARIO DE OPERACIONES ESTADÍSTICAS DE LA ADMINISTRACIÓN GENERAL DEL ESTADO

Índices de Producción Industrial

Servicio responsable:	Instituto Nacional de Estadística (INE)
Nivel de desagregación:	Autonómico
Objetivo general:	Medición de la evolución mensual del volumen del valor añadido generado por las ramas industriales, salvo la construcción
VARIABLES DE ESTUDIO:	Producción por ramas de actividad y destino económico de los bienes
VARIABLES DE CLASIFICACIÓN:	Clasificación nacional de actividades económicas (CNAE) y grandes sectores industriales (GSI)
Tipo de difusión:	Publicación en INEbase mensual, Internet
Periodicidad de la difusión:	Mensual
Periodicidad de la recogida de datos:	Mensual
Unidades:	Establecimientos
Legislación Estadística de la UE:	Sí

Tablas: 13.1.1

Índices de Precios Industriales

Servicio responsable:	Instituto Nacional de Estadística (INE)
Nivel de desagregación:	Autonómico
Objetivo general:	Medición de la evolución de los precios de los productos industriales salvo construcción, en la primera etapa de comercialización (mercado interior)
VARIABLES DE ESTUDIO:	Precios
VARIABLES DE CLASIFICACIÓN:	Ramas de actividad (CNAE-2009) y grandes sectores industriales (GSI)
Tipo de difusión:	Publicación en INEbase mensual, Internet
Periodicidad de la difusión:	Mensual
Periodicidad de la recogida de datos:	Mensual
Unidades:	Productos industriales fabricados y vendidos en el mercado interior
Legislación Estadística de la UE:	Sí

Tablas: 13.1.2

Índices de Precios de Materiales y Energía e Índices Nacionales de la Mano de Obra

Servicio responsable:	Instituto Nacional de Estadística (INE)
Participación de otros organismos:	Ministerio de Agricultura, Alimentación y Medio Ambiente, Ministerio de Hacienda y Administraciones Públicas
Nivel de desagregación:	Nacional
Objetivo general:	Obtener los índices de precios de los distintos materiales que se utilizan en las fórmulas tipo, para aplicar a las cláusulas de revisión de precios que figuran en los contratos de las Administraciones Públicas
VARIABLES DE ESTUDIO:	Precios de venta, sin incluir el IVA facturado, de distintos materiales empleados en la elaboración de los índices de precios de las fórmulas de revisión de precios de los contratos del Sector Público; el 85 por ciento de la variación mensual del IPC para los índices nacionales de la mano de obra
Tipo de difusión:	Publicación en INEbase mensual, Internet. Publicación en el el Boletín Oficial del Estado
Periodicidad de la difusión:	Trimestral
Periodicidad de la recogida de datos:	Mensual
Unidades:	Empresas y establecimientos

Tablas: 13.1.3, 13.1.4

Índice de Precios de la Vivienda (IPV)

Servicio responsable:	Instituto Nacional de Estadística (INE)
Participación de otros organismos:	Consejo General del Notariado (Ministerio de Justicia)
Nivel de desagregación:	Autonómico
Objetivo general:	Obtener información sobre la evolución de los precios de las viviendas compradas
VARIABLES DE ESTUDIO:	Precios de transacción de las viviendas
VARIABLES DE CLASIFICACIÓN:	Tipo de vivienda
Tipo de difusión:	Internet
Periodicidad de la difusión:	Trimestral
Periodicidad de la recogida de datos:	Trimestral
Unidades:	Viviendas transaccionadas
Fuente administrativa (en su caso):	Registros notariales
Legislación Estadística de la UE:	Sí

Tablas: 13.1.5, 13.1.6

Encuesta Industrial de Empresas

Servicio responsable:	Instituto Nacional de Estadística (INE)
Participación de otros organismos:	Instituto de Estadística de Cataluña
Nivel de desagregación:	Autonómico
Objetivo general:	Conocer las principales características estructurales y de actividad de los diferentes sectores industriales
VARIABLES DE ESTUDIO:	Personas ocupadas, cifra de negocios, otros ingresos de explotación, consumos, gastos de personal, gastos de explotación, inversión e impuestos
VARIABLES DE CLASIFICACIÓN:	Ramas de actividad
Tipo de difusión:	Publicación en INEbase mensual, Internet, peticiones a medida
Periodicidad de la difusión:	Anual
Periodicidad de la recogida de datos:	Anual
Unidades:	Empresas y unidades de actividad industrial
Legislación Estadística de la UE:	Sí

Tablas: 13.2.1, 13.2.2

Encuesta Industrial Anual de Productos

Servicio responsable:	Instituto Nacional de Estadística (INE)
Participación de otros organismos:	Instituto de Estadística de Cataluña
Nivel de desagregación:	Autonómico
Objetivo general:	Conocimiento detallado de la producción de los diferentes productos industriales
VARIABLES DE ESTUDIO:	Ventas de productos fabricados en cantidad y valor
VARIABLES DE CLASIFICACIÓN:	Ramas de actividad
Tipo de difusión:	Publicación en INEbase mensual, Internet, peticiones a medida
Periodicidad de la difusión:	Anual
Periodicidad de la recogida de datos:	Anual
Unidades:	Establecimientos industriales que cubren el 90% de la producción de cada clase (cuatro dígitos) de la CNAE-93. A partir de la encuesta referida a 2008, de la CNAE-2009
Legislación Estadística de la UE:	Sí

Tablas: 13.3.1



INVENTARIO DE OPERACIONES ESTADÍSTICAS DE LA ADMINISTRACIÓN GENERAL DEL ESTADO

Estadística de Vivienda Libre y Protegida

Servicio responsable:	Ministerio de Fomento - Subsecretaría de Fomento
Nivel de desagregación:	Provincial
Objetivo general:	Proporcionar datos mensuales sobre el número de viviendas libres iniciadas y terminadas, sobre las distintas fases administrativas para la calificación de viviendas protegidas, y sobre la rehabilitación protegida
VARIABLES DE ESTUDIO:	Viviendas libres iniciadas y terminadas. Número de solicitudes y calificaciones de vivienda protegida de nueva construcción y rehabilitación protegida
VARIABLES DE CLASIFICACIÓN:	Tipología de las viviendas. Vivienda protegida de nueva construcción destinada a la venta y al arrendamiento
Tipo de difusión:	Publicación monográfica, Internet
Periodicidad de la difusión:	Trimestral
Periodicidad de la recogida de datos:	Mensual
Unidades:	Viviendas
Fuente administrativa (en su caso):	Documentación administrativa de Consejerías/Departamentos con competencia en la materia de las comunidades autónomas

 Tablas: 13.4.1 - 13.4.4

Boletín de Coyuntura Energética (Trimestral)

Servicio responsable:	Ministerio de Industria, Energía y Turismo - Secretaría de Estado de Energía
Participación de otros organismos:	Red Eléctrica de España (REE), Corporación de Reservas Estratégicas de Productos Petrolíferos (CORES), ENAGAS
Nivel de desagregación:	Nacional
Objetivo general:	Conocimiento de la evolución de las principales magnitudes energéticas
VARIABLES DE ESTUDIO:	Producción y consumo por tipo de producto, precios petrolíferos en la UE, importación y exportación
Tipo de difusión:	"Boletín Trimestral de Coyuntura Energética", Internet
Periodicidad de la difusión:	Trimestral

 Tablas: 13.5.1 - 13.5.5

13. Industria y energía

13.1. Índices de producción y precios

Índice de producción industrial		
13.1.1.	Serie 2006-2013	409
Índice de precios industriales		
13.1.2.	Serie 2006-2013	409
13.1.G.1.	Índice de producción industrial. IPI 1999-2013	410
13.1.G.2.	Índice de precios industriales. IPRI 1999-2013	410
Índice de precios de materiales de la construcción		
13.1.3.	Serie 2004-2011	410
Índice nacional de la mano de obra		
13.1.4.	Serie 2004-2011	410
Índice nacional de precios de la vivienda		
13.1.5.	Serie 2008-2013	411
13.1.6.	Por comunidades autónomas. 2008-2013	411



13.1. Índices de producción y precios

13.1.1. Índice de producción industrial. Base 2010. Media anual

	2006	2007	2008	2009	2010	2011	2012	2013
ÍNDICE GENERAL	124,4	127,3	118,3	99,1	100,0	98,0	91,8	90,2
Por destino económico de los bienes								
Bienes de consumo	111,4	113,9	108,7	99,1	100,0	98,0	93,3	91,2
Bienes de consumo duraderos	174,5	180,4	150,8	108,0	100,0	88,5	76,5	67,2
Bienes de consumo no duraderos	104,1	106,2	103,8	98,1	100,0	99,1	95,3	94,1
Bienes de equipo	139,2	146,1	133,4	103,4	100,0	100,1	89,1	90,1
Bienes intermedios	136,9	139,1	123,8	97,3	100,0	97,3	88,6	86,3
Energía	104,1	105,0	106,7	97,5	100,0	97,2	98,1	95,4
Por secciones								
Industrias extractivas	145,4	146,6	126,5	95,8	100,0	81,3	62,1	53,3
Industria manufacturera	126,7	129,9	119,8	99,4	100,0	98,4	91,0	89,7
Suministro de energía eléctrica, gas, vapor y aire acondicionado	102,0	104,0	105,2	97,2	100,0	96,3	96,4	92,6
Suministro de agua, actividades de saneamiento, gestión de residuos y descontaminación	103,4	106,1	110,1

Fuente de información: [Índice de Producción Industrial. INE.](#)

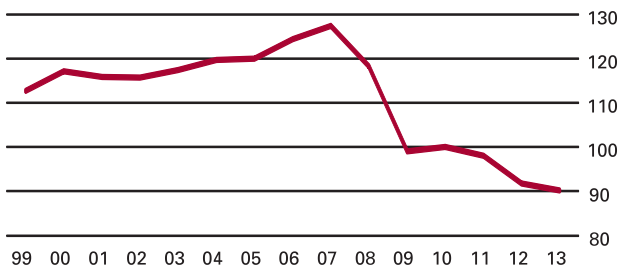
13.1.2. Índice de precios industriales. Base 2010. Media anual

	2006	2007	2008	2009	2010	2011	2012	2013
ÍNDICE GENERAL	90,5	93,7	99,8	96,4	100,0	106,9	111,0	111,7
Por destino económico de los bienes								
Bienes de consumo	93,8	96,0	100,2	99,6	100,0	102,7	105,2	107,5
Bienes de consumo duraderos	92,0	95,2	98,5	99,5	100,0	101,0	101,9	102,0
Bienes de consumo no duraderos	94,1	96,2	100,5	99,7	100,0	103,0	105,7	108,3
Bienes de equipo	93,3	96,4	98,8	99,6	100,0	101,0	101,5	101,4
Bienes intermedios	91,1	96,5	101,8	96,3	100,0	107,2	108,7	108,2
Energía	83,9	85,2	97,4	90,8	100,0	115,3	126,4	127,0
Por secciones								
Industrias extractivas	88,6	93,3	98,6	99,6	100,0	101,5	102,4	102,8
Industria manufacturera	92,7	95,9	101,7	96,1	100,0	106,5	109,3	109,3
Suministro de energía eléctrica, gas, vapor y aire acondicionado	77,7	81,5	89,9	98,0	100,0	110,2	120,8	124,7
Suministro de agua, actividades de saneamiento	..	87,8	92,1	97,3	100,0	102,7	106,7	112,4

Fuente de información: [Índice de Precios Industriales. INE.](#)

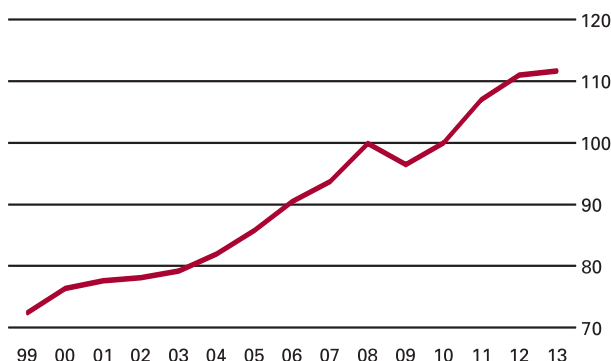
13.1. Índices de producción y precios

13.1.G.1. Índice de producción industrial.
IPI. Base 2010. Media anual



Fuente: Índice de Producción Industrial. INE

13.1.G.2. Índice de precios industriales.
IPRI. Base 2010. Media anual



Fuente: Índice de Precios Industriales. INE.

13.1.3. Índice de precios de materiales de la construcción
Base enero de 1964=100. Media anual

	2004	2005	2006	2007	2008	2009	2010	2011
PENÍNSULA E ILLES BALEARS								
Cemento	1.370,1	1.433,2	1.556,8	1.684,6	1.716,8	1.656,6	1.582,5	1.566,9
Cerámica	1.246,6	1.292,2	1.373,3	1.467,9	1.489,0	1.452,0	1.431,0	1.426,2
Maderas	1.526,1	1.556,5	1.596,0	1.683,8	1.731,2	1.729,1	1.726,5	1.742,6
Acero	920,2	979,3	1.047,2	1.120,6	1.278,1	980,7	1.037,6	1.181,4
Energía	1.899,1	2.280,2	2.529,3	2.527,4	3.030,5	2.404,4	2.830,4	3.314,5
Cobre	825,4	1.048,0	1.886,4	1.833,7	1.647,8	1.290,7	1.994,9	2.355,4
Aluminio	742,5	786,7	896,4	849,7	791,8	656,0	786,4	805,9
Ligantes	1.322,2	1.892,2	2.420,3	2.735,1	3.345,6	3.041,2	4.321,6	5.357,8
ISLAS CANARIAS								
Cemento	1.185,7	1.261,6	1.341,3	1.453,6	1.602,8	1.678,8	1.675,4	1.647,3
Cerámica	2.021,7	2.060,5	2.128,7	2.287,3	2.468,1	2.471,8	2.453,8	2.453,8
Maderas	1.591,5	1.600,4	1.620,1	1.749,6	1.777,7	1.780,4	1.780,4	1.825,9
Acero	1.480,8	1.511,3	1.552,5	1.710,3	1.948,1	1.718,7	1.722,7	1.871,1
Energía	3.070,3	3.857,7	4.192,6	4.313,3	5.173,2	4.427,7	5.032,5	5.903,3
Cobre	825,4	1.048,0	1.886,4	1.833,7	1.647,8	1.290,7	1.994,9	2.355,4
Aluminio	742,5	786,7	896,4	849,7	791,8	656,0	786,4	805,9
Ligantes	1.494,9	2.278,4	2.829,3	3.096,0	3.722,3	2.984,7	4.020,6	4.720,7

Fuente de información: Comité Superior de Precios de Contratos del Estado. INE.

13.1.4. Índice nacional de la mano de obra. Base julio de 1980=100
Media anual

	2004	2005	2006	2007	2008	2009	2010	2011
Mano de obra	325,59	334,79	344,64	352,90	365,39	364,72	370,23	380,24

Fuente de información: Comité Superior de Precios de Contratos del Estado. INE.



13.1. Índices de producción y precios

13.1.5. Índice nacional de precios de la vivienda. Base 2007

	2008	2009	2010	2011	2012	2013
GENERAL						
Media anual	98,49	91,90	90,07	83,44	71,98	64,35
Variación de las medias anuales	-1,5	-6,7	-2,0	-7,4	-13,7	-10,6
VIVIENDA NUEVA						
Media anual	104,19	99,88	97,22	92,20	80,87	72,45
Variación de las medias anuales	4,2	-4,1	-2,7	-5,2	-12,3	-10,4
VIVIENDA SEGUNDA MANO						
Media anual	93,77	85,33	84,31	76,34	65,01	57,92
Variación de las medias anuales	-6,2	-9,0	-1,2	-9,4	-14,8	-10,9

Fuente de información: [Índice de Precios de Vivienda. INE.](#)

13.1.6. Índice nacional de precios de la vivienda por comunidades autónomas. Base 2007

	2008	2009	2010	2011	2012	2013
TOTAL	98,49	91,90	90,07	83,44	71,98	64,35
Andalucía	101,98	98,66	97,11	91,32	80,55	73,47
Aragón	97,06	88,53	83,72	76,85	65,78	57,42
Asturias, Principado de	101,18	100,24	98,78	93,11	79,57	70,00
Baleares, Illes	98,96	90,86	89,03	84,17	72,52	67,33
Canarias	101,81	97,92	95,49	90,03	78,06	71,35
Cantabria	101,21	94,33	88,66	80,45	69,09	62,81
Castilla y León	102,13	99,39	96,65	90,65	78,67	67,56
Castilla - La Mancha	102,04	99,00	97,88	91,59	80,99	68,74
Cataluña	93,76	83,07	80,86	73,14	61,57	54,53
Comunitat Valenciana	102,07	96,51	93,50	86,57	74,82	68,07
Extremadura	103,15	102,76	104,25	97,90	89,89	76,63
Galicia	103,42	102,16	100,16	95,08	82,76	73,52
Madrid, Comunidad de	94,35	84,58	84,91	77,53	65,64	58,20
Murcia, Región de	103,50	102,46	101,39	96,27	85,52	72,43
Navarra, Comunidad Foral de	97,63	87,88	82,34	76,02	65,36	57,94
País Vasco	96,44	86,52	85,11	78,57	66,69	61,12
Rioja, La	100,61	95,13	91,52	81,42	69,57	60,06
Ceuta	101,07	96,71	93,04	84,98	74,51	69,74
Melilla	103,13	105,32	105,83	95,96	84,60	73,93

Fuente de información: [Índice de Precios de Vivienda. INE.](#)

13. Industria y energía

13.2. Encuesta Industrial de Empresas

Principales variables económicas		
13.2.1.	Por agrupaciones de actividad. 2012	415
13.2.G.1.	Principales variables de la industria. Variación 12/11	416
13.2.2.	Por comunidades autónomas. 2012	416



13.2. Encuesta Industrial de Empresas

13.2.1. Principales variables económicas por agrupaciones de actividad. 2012

Personas/Miles de €/Miles de horas

(Continúa)

	Total industria	Industrias extractivas, energía, agua y residuos	Alimentación bebidas y tabaco	Textil, confección, cuero y calzado	Madera y corcho, papel y artes gráficas	Industria química y farmacéutica	Caucho y materias plásticas
Personas ocupadas	1.922.272	190.285	355.574	113.203	153.054	117.381	88.218
Horas trabajadas	3.277.821	322.338	618.762	195.866	262.592	202.212	150.601
Cifra de negocios	570.984.367	175.979.188	102.858.799	13.255.717	23.675.985	53.433.238	17.819.129
Total de ingresos de explotación	584.856.547	180.833.529	104.589.394	13.452.083	24.051.361	54.844.323	18.177.468
Compras y trabajos realizados por otras empresas	382.773.850	131.198.911	70.612.465	7.840.851	12.497.868	33.705.300	10.157.512
Gastos de personal	71.108.051	8.851.586	10.818.639	2.746.368	4.889.269	6.073.240	3.271.453
Servicios exteriores	74.394.794	14.443.603	14.983.133	1.898.371	4.424.203	10.002.961	2.870.685
Total de gastos de explotación	561.211.743	167.887.911	100.471.874	13.071.921	23.526.448	52.067.727	17.251.724

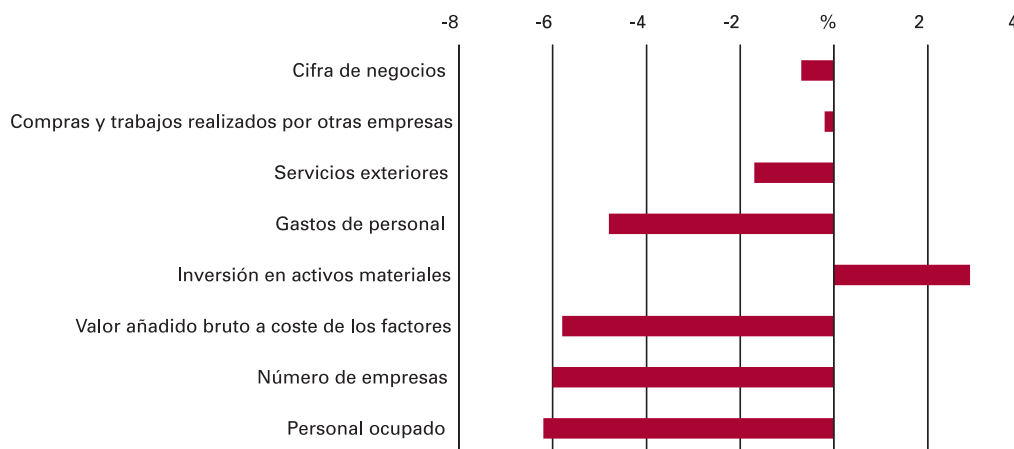
(Conclusión)

	Productos minerales no metálicos diversos	Metalurgia y fabricación de productos metálicos, excepto maquinaria y equipo	Material y equipo eléctrico, electrónico y óptico	Maquinaria y equipo mecánico	Material de transporte	Industrias manufactureras diversas, reparación e instalación de maquinaria y equipo
Personas ocupadas	99.304	283.046	89.453	99.076	175.978	157.702
Horas trabajadas	168.962	481.248	151.257	170.737	282.618	270.629
Cifra de negocios	15.675.063	57.833.689	19.123.590	17.631.133	58.908.676	14.790.160
Total de ingresos de explotación	16.336.847	58.736.145	19.840.802	17.973.868	60.897.539	15.123.188
Compras y trabajos realizados por otras empresas	7.522.126	37.472.639	12.046.996	9.973.922	42.866.861	6.878.399
Gastos de personal	3.809.193	10.218.035	3.770.512	4.054.705	7.793.210	4.811.839
Servicios exteriores	3.920.509	7.706.458	2.742.176	2.186.773	7.020.348	2.195.573
Total de gastos de explotación	17.075.082	57.902.283	19.544.700	17.022.059	60.733.073	14.656.940

Fuente de información: Encuesta Industrial de Empresas. INE.

13.2. Encuesta Industrial de Empresas

13.2.G.1. Principales variables de la industria. Variación 12/11



Fuente: Encuesta Industrial de Empresas. INE.

13.2.2. Principales variables económicas por comunidades autónomas. Año 2012

Personas/Miles de €/Miles de horas

	Personas ocupadas	Horas trabajadas	Cifra de negocios	Total de ingresos de explotación	Compras y trabajos realizados por otras empresas	Gastos de personal	Servicios exteriores	Total de gastos de explotación
TOTAL	1.922.272	3.277.821	570.984.367	584.856.547	382.773.850	71.108.051	74.394.794	561.211.743
Andalucía	189.766	325.918	72.281.691	73.731.295	52.730.591	6.425.581	7.309.548	70.125.486
Aragón	85.461	140.632	24.070.335	24.535.174	15.368.483	3.092.485	3.914.276	23.817.785
Asturias, Principado de	50.342	85.060	13.911.209	14.440.638	9.429.722	2.142.026	2.091.195	14.702.585
Baleares, Illes	20.404	35.391	3.726.183	3.897.028	2.084.813	650.249	458.555	3.587.743
Canarias	31.047	54.808	8.898.116	9.082.052	6.630.226	996.826	995.760	9.164.900
Cantabria	30.397	51.547	7.897.015	8.080.422	4.866.581	1.177.052	1.195.826	7.640.774
Castilla y León	119.633	201.950	36.690.832	37.454.871	24.374.107	4.257.763	4.599.557	35.920.749
Castilla-La Mancha	88.612	153.819	28.571.449	29.291.122	19.792.791	2.910.503	3.343.125	28.089.644
Cataluña	421.106	727.033	126.817.114	130.504.064	83.529.100	17.107.092	19.143.107	126.283.371
Comunitat Valenciana	220.295	376.318	53.724.449	54.788.443	34.970.386	7.100.094	7.372.478	52.672.144
Extremadura	25.724	44.342	6.603.351	6.772.452	4.362.707	682.967	799.223	6.405.575
Galicia	128.076	219.057	33.978.356	34.847.934	23.336.781	3.996.471	4.068.497	33.372.522
Madrid, Comunidad de	179.899	308.966	59.939.673	61.297.135	39.072.187	7.366.976	7.409.168	57.810.121
Murcia, Región de	61.648	104.988	20.097.804	20.647.229	14.920.466	1.870.250	2.207.329	19.814.003
Navarra, Comunidad Foral de	60.250	101.002	16.072.561	16.483.770	10.572.905	2.413.326	2.054.602	15.869.136
País Vasco	184.493	304.747	51.989.288	53.179.319	33.417.251	8.046.562	6.607.299	50.609.014
Rioja, La	25.119	42.246	5.714.939	5.823.600	3.314.753	871.829	825.248	5.326.191

Fuente de información: Encuesta Industrial de Empresas. INE.

13. Industria y energía

13.3. Encuesta Industrial de Productos

Valor de la producción por agrupaciones de actividad

13.3.1. Por comunidades autónomas. 2012 419



13.3. Encuesta Industrial de Productos

13.3.1. Valor de la producción por comunidades autónomas y agrupaciones de actividad. Año 2012*. Millones de €

(Continúa)

	Total	Alimentación bebidas y tabaco	Textil y confección	Cuero y calzado	Madera y corcho	Papel, artes gráficas y reproducción de soportes grabados	Coquerías, refino de petróleo, químicas, y productos farmacéuticos	Manufacturas de caucho y plástico	Productos minerales no metálicos
TOTAL	377.949,13	81.505,50	6.721,70	2.758,88	3.584,65	15.069,39	83.629,25	14.060,54	11.469,81
Andalucía	48.275,59	12.171,07	239,03	111,59	244,60	940,07	18.403,07	835,24	946,73
Aragón	17.206,25	3.033,51	107,33	74,60	151,95	1.493,50	1.401,77	564,53	382,91
Asturias, Principado de	8.778,64	1.466,32	40,52	287,76	702,14	130,58	482,05
Balears, Illes	1.552,38	603,60	11,10	76,17	23,81	41,62	14,18	11,55	121,39
Canarias	7.107,19	1.437,55	8,45	0,00	10,70	186,41	2.926,18	29,20	167,30
Cantabria	5.367,70	958,63	144,60	0,00	41,99	114,84	664,31	346,61	130,81
Castilla y León	26.366,92	7.590,45	116,56	13,44	362,12	720,65	1.810,88	1.878,55	877,93
Castilla-La Mancha	19.210,73	6.147,83	194,60	212,31	289,15	373,84	5.623,00	397,24	767,24
Cataluña	86.498,48	18.735,76	2.652,82	383,52	514,72	4.082,11	23.001,31	3.567,32	1.459,42
Comunitat Valenciana	33.923,15	6.995,82	1.318,42	1.223,16	543,34	1.629,07	6.695,16	1.617,22	3.370,07
Extremadura	4.196,11	1.658,38	130,85	55,57	117,69	101,57	146,71
Galicia	25.989,17	6.184,14	1.198,63	141,96	667,19	439,01	3.871,31	512,70	608,82
Madrid, Comunidad de	25.674,83	3.603,84	316,20	77,61	112,79	2.515,02	4.725,78	612,89	662,74
Murcia, Región de	12.876,68	3.400,04	107,15	121,29	75,97	205,83	6.026,30	404,69	185,56
Navarra, Com. Foral de	13.189,51	2.572,26	55,90	16,43	58,72	695,16	435,16	551,92	363,42
País Vasco	37.826,53	3.027,01	114,89	10,41	179,89	1.204,23	7.113,20	2.176,51	709,26
Rioja, La	3.909,29	1.919,30	66,87	295,70	136,34	84,69	97,82	322,22	87,47

(Conclusión)

	Producción, 1ª transformación y fundición de metales	Productos metálicos	Productos informáticos, electrónicos, ópticos y eléctricos	Maquinaria y equipo	Material de transporte	Muebles y otras industrias manufactureras	Reparación e instalación de maquinaria y equipo	Producción de energía eléctrica, gas y vapor
TOTAL	25.998,92	22.069,27	13.315,51	14.066,24	46.362,37	5.951,52	9.136,53	22.249,05
Andalucía	5.248,25	1.551,64	781,25	436,30	1.616,58	519,08	988,03	3.243,04
Aragón	725,66	714,64	1.370,27	1.046,93	4.313,13	509,66	191,72	1.124,15
Asturias, Principado de	2.742,84	803,20	101,04	252,52	241,91	42,99	354,33	1.092,25
Balears, Illes	0,71	69,30	2,24	17,62	3,27	62,22	121,48	372,14
Canarias	13,14	71,01	7,31	2,23	0,92	28,43	206,38	2.011,97
Cantabria	1.061,40	549,55	250,85	174,58	563,97	14,69	120,84	230,04
Castilla y León	773,71	1.508,23	1.114,33	664,75	5.773,23	98,18	375,20	2.688,73
Castilla-La Mancha	252,04	711,84	458,49	372,65	738,48	270,59	261,98	2.139,48
Cataluña	3.532,52	4.469,77	3.216,88	3.819,45	11.457,08	1.349,64	1.588,02	2.668,14
Comunitat Valenciana	1.159,95	1.692,76	898,63	832,71	2.849,74	1.057,88	583,88	1.455,35
Extremadura	379,46	235,74	18,17	98,79	7,73	68,67	42,75	1.102,36
Galicia	2.108,02	1.103,89	511,81	599,85	5.052,99	301,63	604,78	2.082,45
Madrid, Comunidad de	842,35	1.464,85	1.589,20	1.136,05	4.483,55	792,32	2.559,81	179,83
Murcia, Región de	117,82	700,78	213,56	167,50	205,62	301,42	175,54	467,61
Navarra, Com. Foral de	773,71	1.064,79	471,49	983,16	4.390,34	82,70	133,07	541,29
País Vasco	6.208,78	5.016,90	2.275,75	3.386,84	4.551,97	356,69	798,76	695,44
Rioja, La	58,57	340,39	34,26	74,32	111,88	94,74	29,96	154,77

NOTA.- (...) Datos no publicables por secreto estadístico.

* Datos provisionales.

Fuente de información: Encuesta Industrial de Productos. INE.

13. Industria y energía

13.4. Estadística de la vivienda

Construcción de viviendas		
13.4.1.	Serie 2005-2012	423
13.4.G.1.	Construcción de viviendas. 1998-2012	423
13.4.2.	Por comunidades autónomas. 2012	424
Precios de la vivienda libre		
13.4.3.	Serie 2005-2012	424
13.4.4.	Por comunidades autónomas. 2005-2012	425
13.4.G.2.	Precio de la vivienda. Tasa de variación. 1998-2012	425



13.4. Estadística de la vivienda

13.4.1. Construcción de viviendas

	2005	2006	2007	2008	2009	2010	2011	2012
VIVIENDAS PROTEGIDAS (nueva construcción)								
Según fases administrativas								
Solicitudes de calificación provisional	77.211	83.351	69.359	99.064	61.625	52.736	31.040	14.992
Viviendas protegidas	69.207	74.580	63.782	91.408	51.466	45.685	28.220	13.464
VPO régimen especial	8.004	8.771	5.577	7.656	10.159	7.051	2.820	1.528
Calificaciones provisionales	74.746	86.074	71.097	80.255	71.105	56.605	31.683	15.945
Viviendas protegidas	66.520	77.321	64.017	73.474	59.359	50.028	28.135	14.418
VPO régimen especial	8.226	8.753	7.080	6.781	11.746	6.577	3.548	1.527
Viviendas iniciadas	80.427	95.255	83.859	90.531	79.056	60.526	34.282	17.155
Viviendas protegidas	65.297	75.707	63.876	73.474	59.359	50.028	28.135	14.418
VPO régimen especial	8.021	8.005	6.732	6.781	11.746	6.577	3.548	1.527
Viviendas de promoción pública	7.109	11.543	13.251	10.276	7.951	3.921	2.599	1.210
Viviendas terminadas	61.877	60.358	67.127	68.587	67.904	58.311	58.308	53.332
Viviendas protegidas	52.869	50.694	54.631	57.590	52.553	45.662	43.995	43.347
VPO régimen especial	6.766	7.043	7.589	6.400	5.590	4.817	6.490	3.116
Viviendas de promoción pública	2.242	2.621	4.907	4.597	9.761	7.832	7.823	6.869
Solicitudes de calificación definitiva	58.267	55.579	57.573	60.207	56.960	49.402	48.728	44.174
Viviendas protegidas	52.016	48.397	52.186	54.475	51.507	45.121	42.208	40.687
VPO régimen especial	6.251	7.182	5.387	5.732	5.453	4.281	6.520	3.487
Calificaciones definitivas	60.608	58.257	62.607	63.990	58.143	50.479	50.485	46.463
Viviendas protegidas	53.109	50.950	54.865	57.590	52.553	45.662	43.995	43.347
VPO régimen especial	7.499	7.307	7.742	6.400	5.590	4.817	6.490	3.116
VIVIENDAS LIBRES¹								
Iniciadas	635.608	664.924	532.117	237.959	80.230	63.090	51.956	34.580
Terminadas	528.754	597.632	579.665	563.631	356.555	218.572	121.043	80.083
TOTAL VIVIENDAS (VPO + LIBRES)								
Iniciadas	716.035	760.179	615.976	328.490	159.286	123.616	86.238	51.735
Terminadas	590.631	657.990	646.792	632.218	424.459	276.883	179.351	133.415

¹ Datos estimados a partir de proyectos visados por los Colegios de Arquitectos.

NOTA.- El apartado vivienda protegida incluye en 2004 viviendas protegidas de nueva construcción sujetas a distintos regímenes de protección, excepto VPO de régimen especial. Las viviendas de promoción pública incluyen viviendas de promoción pública y otros programas de iniciativa autonómica.

Fuente de información: [Ministerio de Fomento](#).

13.4.G.1. Construcción de viviendas



Fuente: Ministerio de Fomento.

13.4.2. Construcción de viviendas por comunidades autónomas. Año 2012

	Total VP + Libres		Viviendas protegidas ¹		VPO Régimen especial		Viviendas de promoción pública		Viviendas libres	
	Iniciadas	Terminadas	Iniciadas	Terminadas	Iniciadas	Terminadas	Iniciadas	Terminadas	Iniciadas	Terminadas
TOTAL	51.735	133.415	14.418	43.347	1.527	3.116	1.210	6.869	34.580	80.083
Andalucía	7.355	22.571	1.428	6.126	339	1.769	577	1.295	5.011	13.381
Aragón	2.584	6.848	1.022	3.535	86	6	0	0	1.476	3.307
Asturias, Principado de	1.144	4.098	369	1.082	93	119	0	0	682	2.897
Baleares, Illes	1.052	2.628	73	49	45	20	0	0	934	2.559
Canarias	757	2.206	242	772	36	120	3	0	476	1.314
Cantabria	916	1.902	215	424	0	9	63	3	638	1.466
Castilla y León	4.153	10.466	952	1.416	4	0	0	549	3.197	8.501
Castilla-La Mancha	3.043	9.490	308	1.798	19	95	102	707	2.614	6.890
Cataluña	5.609	13.535	1.638	5.088	0	0	0	59	3.971	8.388
Comunitat Valenciana	3.216	8.493	460	2.601	96	154	0	0	2.660	5.738
Extremadura	1.860	4.640	133	533	247	140	131	1.186	1.349	2.781
Galicia	3.053	6.103	231	490	8	33	199	137	2.615	5.443
Madrid, Comunidad de	7.984	23.606	4.302	13.743	0	84	135	2.775	3.547	7.004
Murcia, Región de	1.184	3.583	160	532	88	67	0	0	936	2.984
Navarra, Comunidad Foral de	1.790	2.865	902	1.398	0	0	0	0	888	1.467
País Vasco	5.068	8.592	1.859	3.177	466	500	0	158	2.743	4.757
Rioja, La	722	1.195	124	410	0	0	0	0	598	785
Ceuta	70	304	0	170	0	0	0	0	70	134
Melilla	175	290	0	3	0	0	0	0	175	287

DISPONIBLE en CD-ROM: Mayor desagregación.

1 Incluye viviendas protegidas de nueva construcción sujetas a distintos regímenes de protección, excepto VPO de régimen especial y viviendas de promoción pública y otros programas de iniciativa autonómica.

Fuente de información: [Ministerio de Fomento](#).

13.4.3. Precios de la vivienda libre. €/m²

	2005	2006	2007	2008	2009	2010	2011	2012
VIVIENDA LIBRE								
Total	1.761,0	1.944,3	2.056,4	2.071,1	1.918,5	1.843,0	1.740,2	1.588,1
Tasa de variación	13,9	10,4	5,8	0,6	-7,4	-3,9	-5,6	-8,7
Hasta dos años de antigüedad								
Total	1.724,2	1.913,3	2.032,3	2.069,1	1.923,5	1.848,3	1.758,3	1.627,0
Tasa de variación	12,7	11,0	6,2	1,8	-7,0	-3,9	-4,9	-7,5
Más de dos años de antigüedad								
Total	1.777,8	1.955,6	2.063,0	2.067,6	1.910,9	1.841,4	1.728,8	1.575,1
Tasa de variación	14,6	10,0	5,5	0,2	-7,6	-3,6	-6,1	-8,9

Fuente de información: [Ministerio de Fomento](#).



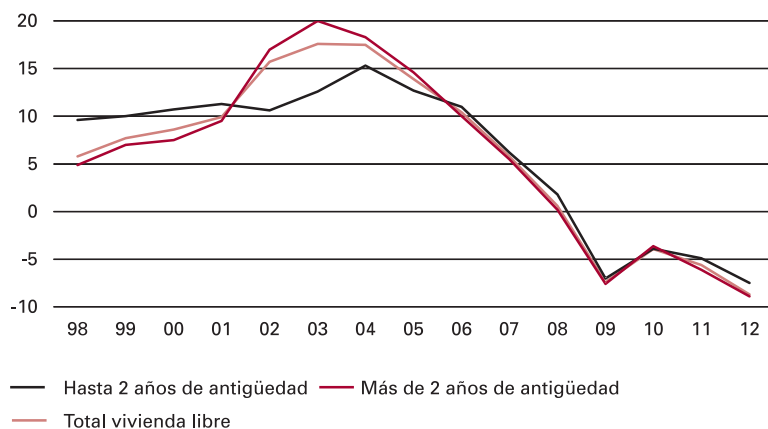
13.4. Estadística de la vivienda

13.4.4. Precio de vivienda libre por comunidades autónomas. €/m²

	2005	2006	2007	2008	2009	2010	2011	2012
TOTAL	1.761,0	1.944,3	2.056,4	2.071,1	1.918,5	1.843,0	1.740,2	1.588,1
Andalucía	1.468,8	1.633,6	1.739,7	1.781,8	1.653,6	1.580,7	1.489,7	1.333,7
Aragón	1.593,3	1.823,8	1.914,9	1.910,2	1.730,7	1.661,4	1.541,4	1.383,9
Asturias, Principado de	1.461,4	1.604,6	1.722,9	1.769,8	1.609,5	1.634,9	1.588,8	1.503,2
Baleares, Illes	1.972,3	2.199,7	2.367,5	2.409,5	2.192,4	2.093,4	1.990,9	1.839,6
Canarias	1.566,0	1.695,2	1.795,9	1.793,5	1.664,5	1.567,4	1.489,5	1.355,1
Cantabria	1.686,7	1.906,6	2.039,3	2.024,3	1.832,2	1.855,5	1.782,6	1.716,6
Castilla y León	1.284,7	1.416,5	1.501,6	1.495,2	1.397,5	1.384,3	1.305,3	1.218,0
Castilla-La Mancha	1.233,3	1.360,5	1.424,1	1.402,1	1.246,6	1.243,1	1.173,3	1.064,3
Cataluña	2.012,8	2.256,6	2.397,6	2.463,4	2.303,2	2.233,1	2.098,5	1.878,0
Comunitat Valenciana	1.431,2	1.570,2	1.645,4	1.667,7	1.541,6	1.453,1	1.357,2	1.212,6
Extremadura	865,4	943,1	1.011,5	1.025,5	1.013,5	999,5	983,9	900,9
Galicia	1.210,2	1.394,5	1.512,0	1.552,3	1.451,7	1.454,9	1.394,3	1.264,2
Madrid, Comunidad de	2.705,7	2.911,9	3.000,9	2.914,2	2.665,5	2.529,1	2.317,1	2.078,6
Murcia, Región de	1.326,2	1.449,2	1.585,5	1.582,5	1.396,0	1.354,2	1.247,4	1.136,6
Navarra, Comunidad Foral de	1.556,1	1.663,5	1.705,2	1.748,5	1.635,7	1.547,3	1.446,4	1.379,1
País Vasco	2.513,5	2.777,2	2.933,2	3.011,4	2.782,3	2.660,3	2.586,8	2.523,5
Rioja, La	1.418,9	1.595,0	1.600,6	1.586,9	1.540,5	1.495,3	1.408,2	1.327,5

DISPONIBLE en CD-ROM: Mayor desagregación.
Fuente de información: [Ministerio de Fomento](#).

13.4.G.2. Precio de la vivienda. Tasa de variación



Fuente: Ministerio de Fomento.

13. Industria y energía

13.5. Energía

Producción interior de energía primaria		
13.5.1.	Serie 2005-2012	429
Autoabastecimiento de energía primaria		
13.5.2.	Serie 2005-2012	429
Consumo de energía		
13.5.3.	Primaria. 2009-2012	429
13.5.G.1.	Consumo de energía primaria. 2004-2012	430
13.5.4.	Final. 2009-2012	430
Importaciones		
13.5.5.	Serie 2005-2012	431



13.5. Energía

13.5.1. Producción interior de energía primaria. Ktep

	2005	2006	2007	2008	2009	2010	2011	2012
TOTAL	26.781	31.336	30.288	30.349	30.094	34.063	31.805	33.645
Carbón	6.626	6.048	5.455	4.193	3.627	3.033	2.648	2.447
Petróleo	166	142	145	129	107	125	102	145
Gas Natural	144	63	16	14	12	45	45	52
Hidráulica	1.682	2.232	2.349	2.009	2.271	3.638	2.631	1.763
Nuclear	14.995	15.669	14.360	15.369	13.750	16.155	15.045	15.994
Eólica, solar y geotérmica	1.838	2.095	2.518	3.193	4.002	4.858	5.014	6.644
Biomasa, biocarburantes y residuos	1.331	5.087	5.446	5.441	6.325	6.209	6.319	6.600
Tasa de variación	-8,5	0,2	-0,8	13,2	-6,6	5,8

NOTA.- Las tasas de variación son respecto del mismo período del año anterior.

Ktep=Miles de toneladas equivalentes de petróleo.

Fuente de información: [Boletín Trimestral de Coyuntura Energética. Ministerio de Industria, Energía y Turismo.](#)

13.5.2. Autoabastecimiento de energía primaria. %

	2005	2006	2007	2008	2009	2010	2011	2012
TOTAL	18,9	21,9	20,6	21,4	23,2	26,2	24,6	26,2
Carbón	31,3	33,8	27,3	31,1	37,9	42,3	20,8	16,3
Petróleo	0,2	0,2	0,2	0,2	0,2	0,2	0,2	0,3
Gas Natural	0,5	0,2	0,0	0,0	0,0	0,1	0,2	0,2
Hidráulica	100,0	100,0	100,0	100,0	100,0	100,0	100,0	100,0
Nuclear	100,0	100,0	100,0	100,0	100,0	100,0	100,0	100,0
Eólica, solar y geotérmica	100,0	100,0	100,0	100,0	100,0	100,0	100,0	100,0
Biomasa, biocarburantes y residuos	100,0	100,0	100,0	101,7	102,1	96,3	90,0	89,5
Resto	100,0	100,0

Fuente de información: [Boletín Trimestral de Coyuntura Energética. Ministerio de Industria, Energía y Turismo.](#)

13.5.3. Consumo de energía primaria. Ktep

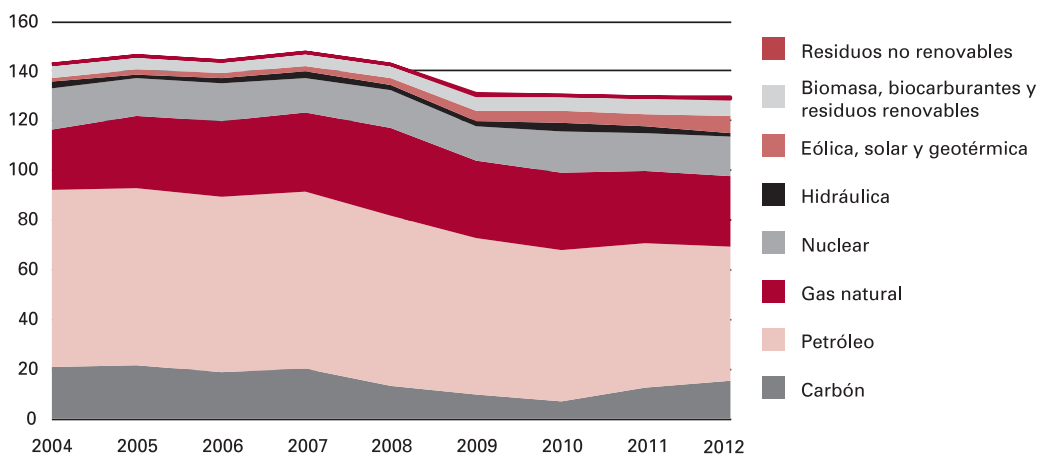
	2009		2010		2011		2012	
	Valor absoluto	Variación anual	Valor absoluto	Variación anual	Valor absoluto	Variación anual	Valor absoluto	Variación anual
TOTAL	129.902	-8,6	129.836	-0,1	129.298	-0,4	128.316	-0,8
Carbón	9.562	-29,2	7.163	-25,1	12.709	77,4	14.986	17,9
Petróleo	63.283	-7,4	60.993	-3,6	58.240	-4,5	54.108	-7,1
Gas Natural	31.219	-10,6	31.123	-0,3	28.986	-6,9	28.242	-2,6
Nuclear	13.750	-10,5	16.155	17,5	15.045	-6,9	15.994	6,3
Hidráulica	2.271	13,0	3.638	60,2	2.631	-27,7	1.763	-33,0
Eólica, solar y geotérmica	4.002	25,3	4.858	21,4	5.014	3,2	6.644	32,5
Biomasa, biocarbuos y residuos renovables	6.192	15,7	6.447	4,1	7.022	8,9	7.371	5,0
Residuos no renovables	319	-2,7	174	-45,4	174	0,2	172	-1,6
SALDO ENERGÍA ELÉCTRICA (Imp. - Exp.)	-697	..	-717	..	-524	..	-963	..

NOTA.- Ktep=Miles de toneladas equivalentes de petróleo.

Fuente de información: [Boletín Trimestral de Coyuntura Energética. Ministerio de Industria, Energía y Turismo.](#)

13.5.G.1. Consumo de energía primaria

Miles de Ktep



Fuente: Boletín Trimestral de Coyuntura Energética. Ministerio de Industria, Energía y Turismo.

13.5.4. Consumo de energía final. Ktep

	2009		2010		2011		2012	
	Valor absoluto	Variación anual	Valor absoluto	Variación anual	Valor absoluto	Variación anual	Valor absoluto	Variación anual
TOTAL	94.583	-7,2	95.906	1,4	92.882	-3,2	89.270	0,0
Carbón	1.136	-31,1	1.338	17,8	1.555	16,2	1.076	-0,3
Gases derivados del carbón	214	-24,6	265	24,0	306	15,5	238	-0,2
Productos petrolíferos	54.190	-7,5	53.036	-2,1	49.993	-5,7	45.634	-0,1
Gas	13.418	-11,2	14.848	10,7	14.593	-1,7	15.551	0,1
Electricidad	20.621	-6,0	21.053	2,1	20.635	-2,0	20.427	0,0
Energías renovables y residuos	5.005	13,5	5.367	7,2	5.801	8,1	6.345	0,1

Ktep=Miles de toneladas equivalentes de petróleo.

Fuente de información: Boletín Trimestral de Coyuntura Energética. Ministerio de Industria, Energía y Turismo.



13.5. Energía

13.5.5. Importaciones

	2005	2006	2007	2008	2009	2010	2011	2012
Petróleo crudo (Miles de toneladas)								
TOTAL	60.243	60.468	57.508	58.508	4.688	52.461	52.147	58.697
Tasa de variación	1,7	1,7	-92,0	1.019,0	-0,6	12,6
ORIENTE MEDIO. TOTAL	14.716	15.378	13.448	15.449	1.350	16.559	19.414	13.882
Tasa de variación	-8,8	14,9	-91,3	1.126,7	17,2	-28,5
Arabia Saudita	6.331	6.489	5.468	6.397	521	6.571	7.661	7.921
Irán	4.929	5.189	4.512	6.803	562	7.671	7.493	1.101
Iraq	2.912	3.292	3.254	1.834	202	1.905	3.863	4.860
Otros	544	408	214	415	66	412	397	..
ÁFRICA. TOTAL	21.411	18.754	16.575	19.496	1.457	18.734	14.177	20.010
Tasa de variación	1,8	17,6	-92,5	1.186,0	-24,3	41,1
Argelia	2.082	1.512	395	1.627	97	1.010	537	1.644
Libia	6.176	5.534	4.898	5.957	452	6.826	1.159	4.882
Nigeria	7.127	6.016	4.860	5.045	484	5.579	6.914	8.414
Otros	6.026	5.692	6.422	6.867	424	5.319	5.567	5.070
EUROPA. TOTAL	13.540	14.742	16.107	12.238	1.004	8.694	8.981	8.813
Tasa de variación	1,1	-24,0	-91,8	765,7	3,3	-1,9
Reino Unido	579	232	694	1.430	107	405	159	..
Rusia	8.916	11.772	12.736	8.811	735	6.585	7.977	8.163
Otros	4.045	2.738	2.677	1.997	162	1.704	845	650
AMÉRICA. TOTAL	10.239	11.157	9.496	9.888	775	7.699	8.715	15.234
Tasa de variación	25,3	4,1	-92,2	893,0	13,2	74,8
México	9.006	7.561	7.180	7.710	507	5.928	6.135	8.662
Venezuela	1.092	3.267	2.124	1.872	240	789	419	2.574
Otros	141	329	192	306	28	982	2.161	3.998
RESTO	337	437	1.882	1.437	102	775	860	758
Gas natural (GWh)								
TOTAL	390.806	408.984	407.137	455.903	37.144	412.960	399.056	394.222
Tasa de variación	22,9	12,0	-91,9	1.011,8	-3,4	-1,2
ORIENTE MEDIO								
Qatar	54.355	59.163	49.531	57.322	3.947	65.668	51.822	45.534
Omán	19.824	9.144	3.618	1.915	806	3.829	1.918	..
ÁFRICA								
Argelia	169.187	131.102	151.771	155.270	10.281	135.030	150.965	166.953
Libia	10.641	7.802	8.760	6.090	729	6.523	967	..
Nigeria	61.279	83.994	96.339	92.599	4.040	83.919	78.590	60.963
Egipto	39.545	53.252	46.960	51.830	7.300	31.783	25.937	6.265
EUROPA								
Noruega	24.723	23.765	24.689	30.657	2.927	37.535	32.708	45.319
AMÉRICA								
Trinidad-Tobago	4.532	39.762	24.440	55.803	6.864	35.918	27.671	26.631
RESTO	3.962	1.000	1.029	4.418	251	12.753	28.483	42.555

Fuente de información: Boletín Trimestral de Coyuntura Energética. Ministerio de Industria, Energía y Turismo.

