

e

N

## 13. Industria y energía





## INVENTARIO DE OPERACIONES ESTADÍSTICAS DE LA ADMINISTRACIÓN GENERAL DEL ESTADO

### Índices de Producción Industrial

Servicio responsable:	Instituto Nacional de Estadística (INE)
Nivel de desagregación:	Autonómica
Objetivo general:	Medición de la evolución mensual del volumen del valor añadido generado por las ramas industriales, salvo la construcción
VARIABLES DE ESTUDIO:	Producción por ramas de actividad y destino económico de los bienes
VARIABLES DE CLASIFICACIÓN:	Clasificación nacional de actividades económicas (CNAE) y grandes sectores industriales
Tipo de difusión:	Publicación en CD-Rom INEbase, Internet
Periodicidad de la difusión:	Mensual
Periodicidad de la recogida de datos:	Mensual
Unidades:	Empresas y establecimientos
Legislación Estadística de la UE:	Sí

Tablas: 13.1.1

### Índices de Precios Industriales

Servicio responsable:	Instituto Nacional de Estadística (INE)
Nivel de desagregación:	Nacional
Objetivo general:	Medición de la evolución de los precios de los productos industriales salvo construcción, en la primera etapa de comercialización (mercado interior)
VARIABLES DE ESTUDIO:	Precios básicos: sin incluir el IVA ni otros impuestos indirectos facturados ni los gastos de transporte y comercialización
VARIABLES DE CLASIFICACIÓN:	Ramas de actividad (CNAE-93) y grandes sectores industriales (GSI)
Tipo de difusión:	Publicación en CD-Rom INEbase, Internet
Periodicidad de la difusión:	Mensual
Periodicidad de la recogida de datos:	Mensual
Unidades:	Empresas y establecimientos
Legislación Estadística de la UE:	Sí

Tablas: 13.1.2

### Índices de Precios de la Vivienda (IPV)

Servicio responsable:	Instituto Nacional de Estadística (INE)
Participación de otros organismos:	Consejo General del Notariado (MJUS)
Nivel de desagregación:	Autonómica
Objetivo general:	Obtener información sobre la evolución de los precios de las viviendas compradas
VARIABLES DE ESTUDIO:	Variación de los precios de transacción de las viviendas
VARIABLES DE CLASIFICACIÓN:	Tipo de vivienda
Tipo de difusión:	Internet
Periodicidad de la difusión:	Trimestral
Periodicidad de la recogida de datos:	Trimestral
Unidades:	Viviendas transaccionadas
Fuente administrativa (en su caso):	Registros notariales

Tablas: 13.1.5, 13.1.6

### Encuesta Industrial de Empresas

Servicio responsable:	Instituto Nacional de Estadística (INE)
Participación de otros organismos:	Instituto de Estadística de Cataluña
Nivel de desagregación:	Autonómica
Objetivo general:	Conocer las principales características estructurales y de actividad de los diferentes sectores industriales
Variables de estudio:	Personas ocupadas, cifra de negocios, otros ingresos de explotación, consumos, gastos de personal, gastos de explotación, inversión e impuestos
Variables de clasificación:	Ramas de actividad
Tipo de difusión:	Publicación en CD-Rom INEbase, Internet, peticiones a medida
Periodicidad de la difusión:	Anual
Periodicidad de la recogida de datos:	Anual
Unidades:	Empresas y unidades de actividad industrial
Legislación Estadística de la UE:	Sí

Tablas: 13.2.1 - 13.2.2

### Encuesta Industrial Anual de Productos

Servicio responsable:	Instituto Nacional de Estadística (INE)
Participación de otros organismos:	Instituto de Estadística de Cataluña
Nivel de desagregación:	Autonómica
Objetivo general:	Conocimiento detallado de la producción de los diferentes productos industriales
Variables de estudio:	Ventas de productos fabricados en cantidad y valor
Variables de clasificación:	Ramas de actividad
Tipo de difusión:	Publicación en CD-Rom INEbase, Internet, peticiones a medida
Periodicidad de la difusión:	Anual
Periodicidad de la recogida de datos:	Anual
Unidades:	Establecimientos industriales que cubren el 90% de la producción de cada clase (4 dígitos) de la CNAE-93. A partir de la encuesta referida a 2008 de la CNAE-2009
Legislación Estadística de la UE:	Sí

Tablas: 13.3.1, 13.3.2

### Estadística de la Vivienda

Servicio responsable:	Ministerio de Vivienda - Subsecretaría de Vivienda
Participación de otros organismos:	Consejerías/Departamentos con competencia en la materia de las CCAA, Colegios Oficiales de Arquitectos
Nivel de desagregación:	Provincial
Objetivo general:	Información de datos administrativos de viviendas de protección oficial y datos físicos del subsector vivienda
Variables de estudio:	Solicitudes y calificaciones provisionales y definitivas de viviendas rehabilitadas y viviendas visadas por los colegios oficiales de arquitectos
Variables de clasificación:	Viviendas iniciadas, terminadas y rehabilitadas
Tipo de difusión:	Informe sobre la evolución del subsector vivienda
Periodicidad de la difusión:	Trimestral
Periodicidad de la recogida de datos:	Mensual
Unidades:	Viviendas
Fuente administrativa (en su caso):	Documentación administrativa de las comunidades autónomas y colegios oficiales de arquitectos

Tablas: 13.4.1 - 13.4.4



## INVENTARIO DE OPERACIONES ESTADÍSTICAS DE LA ADMINISTRACIÓN GENERAL DEL ESTADO

---

**Boletín de Coyuntura Energética (Trimestral)**


---

Servicio responsable:	Ministerio de Industria, Turismo y Comercio - Secretaría General de la Energía
Participación de otros organismos:	Red Eléctrica de España (REE), Corporación de Reservas Estratégicas de Productos Petrolíferos (CORES), ENAGAS
Nivel de desagregación:	Nacional
Objetivo general:	Conocimiento de la evolución de las principales magnitudes energéticas
Variables de estudio:	Producción y consumo por tipo de producto, precios petrolíferos en la UE, importación y exportación
Tipo de difusión:	"Boletín Trimestral de Coyuntura Energética", Internet ( <a href="http://www.mityc.es">www.mityc.es</a> )
Periodicidad de la difusión:	Trimestral
<hr/>	
Tablas:	13.5.1 - 13.5.5



## 13. Industria y energía

### 13.1. Índices de producción y precios

<b>Índice de producción industrial</b>		
13.1.1.	Serie 2002-2009	427
<b>Índice de precios industriales</b>		
13.1.2.	Serie 2002-2009	427
13.1.G.1.	Índice de producción industrial. IPI 1995-2009	428
13.1.G.2.	Índice de precios industriales. IPRI 1995-2009	428
<b>Índice de precios de materiales de la construcción</b>		
13.1.3.	Serie 2001-2008	428
<b>Índice nacional de la mano de obra</b>		
13.1.4.	Serie 2001-2008	428
<b>Índice de precios de la vivienda</b>		
13.1.5.	Serie 2008-2009	429
13.1.6.	Por comunidades autónomas. 2008-2009	429







## 13.1. Índices de producción y precios

### 13.1.1. Índice de producción industrial. Base 2005

	2002	2003	2004	2005	2006	2007	2008	2009
ÍNDICE GENERAL	88,3	91,9	93,2	94,6	95,4	95,6	80,3	79,1
<b>Por destino económico de los bienes</b>								
Bienes de consumo	90,6	93,1	94,7	93,1	93,4	93,9	87,6	88,4
Bienes de consumo duraderos	91,6	95,5	92,6	94,8	101,5	94,2	69,8	65,4
Bienes de consumo no duraderos	90,4	92,7	95,0	92,8	92,0	93,9	90,9	92,6
Bienes de equipo	89,4	94,1	90,3	94,2	102,8	102,9	83,7	76,7
Bienes intermedios	84,5	87,9	89,6	90,1	89,1	87,7	62,9	65,9
Energía	92,2	97,3	103,7	109,3	106,2	110,8	109,0	100,2
<b>Por secciones</b>								
Industrias extractivas	81,5	90,1	92,1	84,1	87,7	79,3	65,0	51,4
Industria manufacturera	88,1	91,1	91,8	92,5	94,2	94,0	77,3	77,0
Suministro de energía eléctrica, gas, vapor y aire acondicionado	90,3	98,0	104,3	111,3	108,3	115,0	112,3	104,7

NOTA.- Índice en diciembre de cada año.

Fuente de información: [Índice de Producción Industrial. INE.](#)

### 13.1.2. Índice de precios industriales. Base 2005

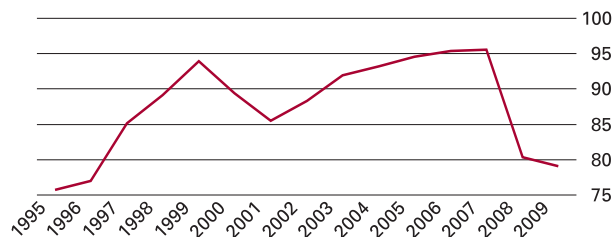
	2002	2003	2004	2005	2006	2007	2008	2009
ÍNDICE GENERAL	91,3	92,3	96,8	101,8	105,7	111,7	112,1	112,5
<b>Por destino económico de los bienes</b>								
Bienes de consumo	92,9	95,2	97,9	101,1	103,1	108,1	109,8	109,2
Bienes de consumo duraderos	94,4	96,3	98,4	100,5	103,2	107,4	110,5	110,5
Bienes de consumo no duraderos	92,7	95,0	97,9	101,3	103,1	108,2	109,7	109,0
Bienes de equipo	95,8	97,1	98,6	100,6	103,9	107,2	109,7	109,8
Bienes intermedios	91,6	92,5	98,1	101,3	108,4	113,8	114,9	111,8
Energía	83,5	82,4	90,9	105,1	106,2	117,0	113,0	120,1
<b>Por secciones</b>								
Industrias extractivas	91,2	91,7	97,1	99,9	105,0	110,1	116,4	117,0
Industria manufacturera	90,9	92,1	96,9	101,5	105,2	111,4	109,0	109,2
Suministro de energía eléctrica y gas	94,5	94,1	96,5	104,9	109,3	114,4	134,2	134,5
Suministro de agua	..	..	..	..	..	107,4	113,1	119,0

NOTA.- Índice en diciembre de cada año.

Fuente de información: [Índice de Producción Industrial. INE.](#)

13.1. Índices de producción y precios

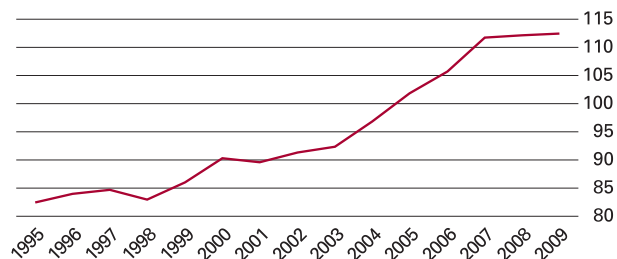
13.1.G.1. Índice de producción industrial. IPI. Base 2005



\* Índice en diciembre de cada año.

Fuente: Índice de Producción Industrial.

13.1.G.2. Índice de precios industriales. IPRI. Base 2005



\* Índice en diciembre de cada año.

Fuente: Índice de Producción Industrial.

13.1.3. Índice de precios de materiales de la construcción. Base enero de 1964=100. Media anual

	2001	2002	2003	2004	2005	2006	2007	2008
<b>PENÍNSULA E ILLES BALEARS</b>								
Cemento	1.288,1	1.339,2	1.335,1	1.370,1	1.433,2	1.556,8	1.684,6	1.716,8
Cerámica	1.214,4	1.213,9	1.225,5	1.246,6	1.292,2	1.373,3	1.467,9	1.489,0
Maderas	1.484,4	1.497,8	1.510,8	1.526,1	1.556,5	1.596,0	1.683,8	1.731,2
Acero	713,3	704,0	723,3	920,2	979,3	1.047,2	1.120,6	1.278,1
Energía	1.868,7	1.904,3	1.890,8	1.899,1	2.280,2	2.529,3	2.527,4	3.030,5
Cobre	631,5	594,4	563,0	825,4	1.048,0	1.886,4	1.833,7	1.647,8
Aluminio	787,4	759,1	716,0	742,5	786,7	896,4	849,7	791,8
Ligantes	1.440,8	1.495,0	1.517,7	1.322,2	1.892,2	2.420,3	2.735,1	3.345,6
<b>ISLAS CANARIAS</b>								
Cemento	1.359,7	1.359,8	1.229,0	1.185,7	1.261,6	1.341,3	1.453,6	1.602,8
Cerámica	1.978,0	2.014,8	2.016,5	2.021,7	2.060,5	2.128,7	2.287,3	2.468,1
Maderas	1.469,0	1.534,5	1.591,5	1.591,5	1.600,4	1.620,1	1.749,6	1.777,7
Acero	1.141,8	1.124,7	1.186,8	1.480,8	1.511,3	1.552,5	1.710,3	1.948,1
Energía	2.695,3	2.790,8	2.877,1	3.070,3	3.857,7	4.192,6	4.313,3	5.173,2
Cobre	631,5	594,4	563,0	825,4	1.048,0	1.886,4	1.833,7	1.647,8
Aluminio	787,4	759,1	716,0	742,5	786,7	896,4	849,7	791,8
Ligantes	1.629,4	1.710,0	1.692,3	1.494,9	2.278,4	2.829,3	3.096,0	3.722,3

Fuente de información: [Vocalía del Comité Superior de Precios de Contratos del Estado. INE.](#)

13.1.4. Índice nacional de la mano de obra. Base julio de 1980=100. Media anual

	2001	2002	2003	2004	2005	2006	2007	2008
Mano de obra	301,06	309,05	317,30	325,59	334,79	344,64	352,90	365,39

Fuente de información: [Vocalía del Comité Superior de Precios de Contratos del Estado. INE.](#)



## 13.1. Índices de producción y precios

### 13.1.5. Índice nacional de precios de la vivienda. Base 2007

	2008 (trimestres)				2009 (trimestres)			
	I	II	III	IV	I	II	III	IV
<b>GENERAL</b>								
Índice	100,32	100,01	98,35	95,26	92,71	92,30	91,47	91,12
Variación anual	2,8	-0,3	-3,0	-5,4	-7,6	-7,7	-7,0	-4,3
<b>VIVIENDA NUEVA</b>								
Índice	103,30	104,59	105,15	103,73	101,24	100,54	99,28	98,46
Variación anual	7,2	5,3	3,7	0,8	-2,0	-3,9	-5,6	-5,1
<b>VIVIENDA SEGUNDA MANO</b>								
Índice	97,86	96,22	92,73	88,25	85,59	85,47	85,08	85,18
Variación anual	-0,7	-4,9	-8,6	-10,7	-12,5	-11,2	-8,3	-3,5

Fuente de información: [Índice de Precios de Vivienda. INE](#)

### 13.1.6. Índice nacional de precios de la vivienda por comunidades autónomas. Base 2007

	2008 (trimestres)				2009 (trimestres)			
	Primer	Segundo	Tercer	Cuarto	Primer	Segundo	Tercer	Cuarto
	trimestre	trimestre	trimestre	trimestre	trimestre	trimestre	trimestre	trimestre
<b>TOTAL</b>	<b>100,32</b>	<b>100,01</b>	<b>98,35</b>	<b>95,26</b>	<b>92,71</b>	<b>92,30</b>	<b>91,47</b>	<b>91,12</b>
Andalucía	102,90	102,46	102,60	99,94	98,92	99,05	98,49	98,19
Aragón	99,47	99,73	95,89	93,15	89,81	89,75	87,74	86,82
Asturias (Principado de)	102,17	101,23	101,00	100,31	100,37	100,28	100,51	99,81
Baleares (Illes)	100,25	101,20	99,18	95,19	92,10	91,41	90,08	89,86
Canarias	102,85	102,44	102,03	99,92	98,41	98,01	97,80	97,46
Cantabria	102,55	102,03	100,83	99,44	95,16	94,50	94,19	93,46
Castilla y León	103,68	102,73	101,62	100,47	100,24	100,28	99,10	97,93
Castilla - La Mancha	102,09	103,10	102,76	100,22	99,58	99,48	98,81	98,10
Cataluña	97,47	96,34	92,72	88,50	84,10	83,56	82,35	82,28
Comunitat Valenciana	102,99	102,81	102,16	100,32	97,63	97,06	95,91	95,44
Extremadura	103,23	104,98	104,21	100,19	100,96	103,94	104,06	102,09
Galicia	103,14	103,89	103,82	102,85	102,58	103,01	101,71	101,34
Madrid (Comunidad de)	96,52	96,58	94,66	89,62	85,73	84,62	84,24	83,71
Murcia (Región de)	103,83	103,64	103,86	102,68	102,14	102,31	102,72	102,65
Navarra (Comunidad Foral de)	99,66	100,32	96,44	94,12	89,58	88,95	86,67	86,30
País Vasco	99,28	99,26	94,95	92,26	88,55	86,75	85,04	85,75
Rioja (La)	102,94	101,57	99,06	98,88	94,69	95,02	94,94	95,85
Ceuta	104,45	102,90	99,72	97,19	98,45	98,07	94,85	95,49
Melilla	104,35	102,40	102,62	103,17	104,13	104,39	106,52	106,25

Fuente de información: [Índice de Precios de Vivienda. INE](#)



## 13. Industria y energía

### 13.2. Encuesta Industrial de Empresas

---

<b>Principales variables económicas</b>		
13.2.1.	Por agrupaciones de actividad. 2008	433
13.2.G.1.	Principales variables de la industria. Variación 08/07	434
13.2.2.	Por comunidades autónomas. 2008	434





## 13.2. Encuesta Industrial de Empresas

### 13.2.1. Principales variables económicas por agrupaciones de actividad. 2008.

Personas/Miles de €/Miles de horas

(Continúa)

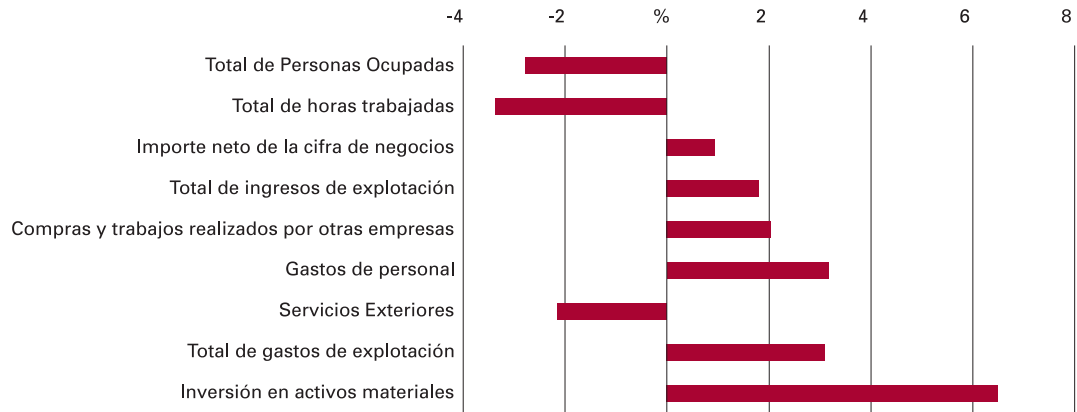
	Total industria	Industrias extractivas, energía, agua y residuos	Alimentación bebidas y tabaco	Textil, confección, cuero y calzado	Madera y corcho, papel y artes gráficas	Industria química y farmaceutica	Caucho y materias plásticas
Personas ocupadas	2.514.397	180.576	385.343	178.131	225.179	133.896	114.436
Horas trabajadas	4.352.010	304.974	678.323	310.708	394.869	231.527	197.545
Importe neto de la cifra de negocios	628.903.124	137.127.812	101.272.531	17.960.517	31.817.711	52.584.611	21.364.945
Ingresos de explotación	644.784.597	142.288.805	103.297.398	18.245.151	32.317.423	54.171.203	21.815.621
Compras y trabajos realizados por otras empresas	411.244.015	101.043.862	67.941.564	10.336.906	17.004.897	32.367.808	12.174.864
Gastos de personal	85.450.746	7.914.912	11.229.947	4.004.375	6.643.897	6.642.118	3.980.844
Servicios exteriores	81.233.477	11.662.388	15.028.555	2.594.921	5.191.221	10.043.835	3.284.455
Gastos de explotación	607.035.494	129.321.642	97.888.068	17.716.063	30.520.104	51.508.976	20.445.535

(Conclusión)

	Productos minerales no metálicos diversos	Metalurgia y fabricación de productos metálicos, excepto maquinaria y equipo	Material y equipo eléctrico, electrónico y óptico	Maquinaria y equipo mecánico	Material de transporte	Industrias manufactureras diversas, reparación e instalación de maquinaria y equipo
Personas ocupadas	180.499	431.442	122.584	130.742	211.915	219.655
Horas trabajadas	315.939	746.029	211.143	227.442	349.302	384.210
Importe neto de la cifra de negocios	33.190.577	83.075.619	32.099.475	24.306.590	73.098.863	21.003.874
Ingresos de explotación	34.620.386	84.285.740	32.744.207	24.724.901	74.955.187	21.318.576
Compras y trabajos realizados por otras empresas	16.733.767	51.946.058	21.664.058	14.481.755	55.342.842	10.205.633
Gastos de personal	6.332.232	14.161.990	4.764.647	5.036.486	8.709.014	6.030.285
Servicios exteriores	7.170.357	9.830.820	3.417.628	2.768.116	7.362.833	2.878.349
Gastos de explotación	32.733.745	78.908.330	30.846.822	23.077.764	74.059.580	20.008.865

Fuente de información: [Encuesta Industrial de Empresas. INE.](#)

13.2.G.1. Principales variables de la industria. Variación 08/07



Fuente: Encuesta Industrial de Empresas. INE.

13.2.2. Principales variables económicas por comunidades autónomas. Año 2008.  
Personas/Miles de €/Miles de horas

	Personas ocupadas	Horas trabajadas	Importe neto de la cifra de negocios	Ingresos de explotación	Compras y trabajos realizados por otras empresas	Gastos de personal	Servicios exteriores	Gastos de explotación
<b>TOTAL</b>	<b>2.514.396</b>	<b>4.352.012</b>	<b>628.903.122</b>	<b>644.784.600</b>	<b>411.244.016</b>	<b>85.450.746</b>	<b>81.233.477</b>	<b>607.035.494</b>
Andalucía	254.550	444.650	66.925.197	68.724.663	47.404.566	7.600.034	7.505.964	65.965.136
Aragón	106.408	183.115	27.525.847	28.068.556	17.960.877	3.717.596	3.749.189	26.705.103
Asturias (Principado de)	63.059	108.349	15.064.509	15.879.664	9.109.907	2.395.359	2.363.527	14.806.732
Baleares (Illes)	28.584	49.959	5.294.682	5.494.504	3.093.287	845.948	674.636	4.906.210
Canarias	40.937	72.386	10.632.820	10.823.197	6.982.273	1.198.665	1.167.267	9.817.099
Cantabria	36.736	63.319	8.904.531	9.087.460	5.690.947	1.317.661	1.287.325	8.729.213
Castilla y León	148.872	255.789	38.143.556	39.104.536	24.670.685	4.916.239	4.804.190	36.246.777
Castilla-La Mancha	118.497	208.102	30.510.038	31.322.967	20.313.890	3.477.460	3.838.113	29.105.697
Cataluña	556.168	967.789	143.284.672	147.236.132	90.786.205	21.113.076	21.268.592	139.724.986
Comunitat Valenciana	314.337	545.821	64.420.063	65.532.379	41.154.643	9.453.291	8.467.228	61.714.501
Extremadura	32.836	58.361	6.780.087	7.031.362	4.628.544	799.611	772.230	6.619.226
Galicia	172.739	299.875	41.903.291	42.972.186	28.236.194	4.926.765	4.562.681	39.561.842
Madrid (Com. de)	238.555	414.446	65.535.844	67.193.507	42.955.718	8.877.916	7.900.740	62.966.728
Murcia (Región de)	77.524	135.696	16.927.241	17.384.649	11.462.287	2.146.814	2.125.177	16.580.524
Navarra (Com. Foral de)	73.456	123.163	20.064.178	20.537.626	13.432.654	2.810.955	2.346.495	19.385.832
País Vasco	221.451	370.199	60.997.099	62.273.655	39.888.517	8.913.230	7.521.756	58.637.632
Rioja (La)	29.687	50.993	5.989.467	6.117.557	3.472.822	940.126	878.367	5.562.256

Fuente de información: Encuesta Industrial de Empresas. INE.



## 13. Industria y energía

---

### 13.3. Encuesta Industrial de Productos

---

#### Valor de la producción por agrupaciones de actividad

---

13.3.1. Por comunidades autónomas. 2008 437





## 13.3. Encuesta Industrial de Productos

## 13.3.1. Valor de la producción por comunidades autónomas y agrupaciones de actividad. Año 2008. Millones de €

(Continúa)

	Total	Alimentación bebidas y tabaco	Textil y confección	Cuero y calzado	Madera y corcho	Papel, artes gráficas y reproducción de soportes grabados	Coquerías, refino de petróleo, químicas, y productos farmacéuticos	Manufacturas de caucho y plástico	Productos minerales no metálicos
<b>TOTAL</b>	<b>431.191,08</b>	<b>78.961,96</b>	<b>9.690,02</b>	<b>2.808,55</b>	<b>6.470,43</b>	<b>17.323,19</b>	<b>68.242,46</b>	<b>16.446,10</b>	<b>24.765,75</b>
Andalucía	48.473,74	12.878,53	413,79	114,39	415,38	1.022,55	12.457,17	950,70	3.023,13
Aragón	20.483,91	2.728,08	188,24	98,40	246,95	1.310,96	1.242,14	598,77	1.010,83
Asturias (Ppdo. de)	11.404,81	1.601,70	..	..	93,15	222,87	694,39	153,15	756,78
Baleares (Illes)	2.170,19	535,57	18,95	89,09	58,82	66,72	14,42	16,68	309,85
Canarias	7.402,25	1.483,32	13,29	0,00	53,65	199,35	2.658,61	60,19	564,60
Cantabria	6.316,52	949,93	..	..	73,91	153,18	632,26	396,35	314,19
Castilla y León	27.823,12	7.434,85	198,63	28,19	676,17	787,53	1.474,48	1.846,27	1.699,08
Castilla-La Mancha	20.658,43	5.724,56	253,48	227,15	664,47	400,09	4.896,60	448,81	1.813,15
Cataluña	97.222,64	17.457,19	4.029,46	329,00	789,77	4.868,04	20.356,01	4.575,42	3.438,46
Comunitat Valenciana	43.422,50	6.683,06	1.665,16	1.319,72	1.070,08	2.012,05	6.316,37	1.921,04	5.918,65
Extremadura	4.747,08	1.603,42	..	..	140,92	65,77	104,47	102,80	338,57
Galicia	32.093,06	5.624,09	1.444,39	64,83	1.106,10	581,77	3.503,18	719,90	1.208,04
Madrid (Comunidad de)	32.380,04	3.888,94	854,80	90,94	301,66	3.198,19	3.692,23	866,20	1.750,59
Murcia (Región de)	11.142,06	2.975,59	148,04	109,61	152,18	210,06	2.756,77	437,67	657,47
Navarra (Com. Foral de)	14.554,62	2.434,17	87,93	19,70	119,49	676,54	370,76	560,08	593,24
País Vasco	46.676,05	3.141,24	146,91	9,88	363,50	1.436,28	6.968,65	2.485,05	1.138,15
Rioja (La)	4.220,06	1.817,72	73,97	306,61	144,25	111,26	103,97	307,00	230,96

(Conclusión)

	Producción, 1ª transformación y fundición de metales	Productos metálicos	Productos informáticos, electrónicos, ópticos y eléctricos	Maquinaria y equipo	Material de transporte	Muebles y otras industrias manufactureras	Reparación e instalación de maquinaria y equipo	Producción de energía eléctrica gas y vapor
<b>TOTAL</b>	<b>33.060,03</b>	<b>34.707,91</b>	<b>21.647,93</b>	<b>17.519,28</b>	<b>56.172,98</b>	<b>9.851,70</b>	<b>12.030,74</b>	<b>21.492,06</b>
Andalucía	4.759,37	2.819,76	1.240,38	693,12	3.022,36	944,60	986,57	2.731,92
Aragón	855,35	1.164,35	1.614,77	1.224,59	5.577,85	724,60	753,70	1.144,33
Asturias (Ppdo. de)	4.219,03	1.336,56	130,31	309,60	396,90	95,14	346,38	1.012,77
Baleares (Illes)	2,70	161,19	8,66	45,91	17,25	130,26	188,75	505,39
Canarias	32,58	214,42	14,12	20,76	3,99	52,61	320,76	1.710,00
Cantabria	1.378,15	766,95	301,49	212,10	636,38	37,98	168,16	222,45
Castilla y León	842,28	2.339,97	1.487,52	557,68	5.406,23	220,54	402,77	2.420,92
Castilla-La Mancha	387,88	1.321,71	773,06	529,04	495,73	445,15	359,93	1.917,62
Cataluña	3.983,56	6.745,14	6.814,43	4.699,00	12.633,56	1.943,40	2.137,34	2.422,87
Comunitat Valenciana	1.531,47	2.914,66	1.503,42	1.039,53	4.989,73	1.978,67	875,65	1.683,24
Extremadura	538,42	382,84	23,24	126,39	6,22	92,44	98,48	1.078,19
Galicia	2.490,29	2.132,27	844,50	825,33	8.415,29	355,11	884,70	1.893,27
Madrid (Comunidad de)	1.298,08	2.790,32	2.503,41	1.553,26	5.257,00	1.296,54	2.815,79	222,09
Murcia (Región de)	177,78	1.047,61	274,88	240,15	242,15	534,65	368,77	808,68
Navarra (Com. Foral de)	1.025,76	1.318,69	966,36	1.349,33	4.070,72	178,95	168,23	614,69
País Vasco	9.471,89	6.797,97	3.096,85	4.019,01	4.828,97	668,94	1.120,79	981,97
Rioja (La)	65,42	453,52	50,52	74,48	172,64	152,14	33,97	121,65

NOTA.- (...) Datos no publicables por secreto estadístico.

Fuente de información: Encuesta Industrial de Productos. INE.



## 13. Industria y energía

### 13.4. Estadística de la vivienda

<b>Construcción de viviendas</b>		
13.4.1.	Serie 2001-2008	441
13.4.G.1.	Construcción de viviendas. 1994-2008	441
13.4.2.	Por comunidades autónomas. 2008	442
<b>Precios de la vivienda libre</b>		
13.4.3.	Serie 2001-2008	442
13.4.4.	Por comunidades autónomas. 2001-2008	443
13.4.G.2.	Precio de la vivienda libre. Euro/m <sup>2</sup> . 1996-2008	443





## 13.4. Estadística de las vivienda

### 13.4.1. Construcción de viviendas

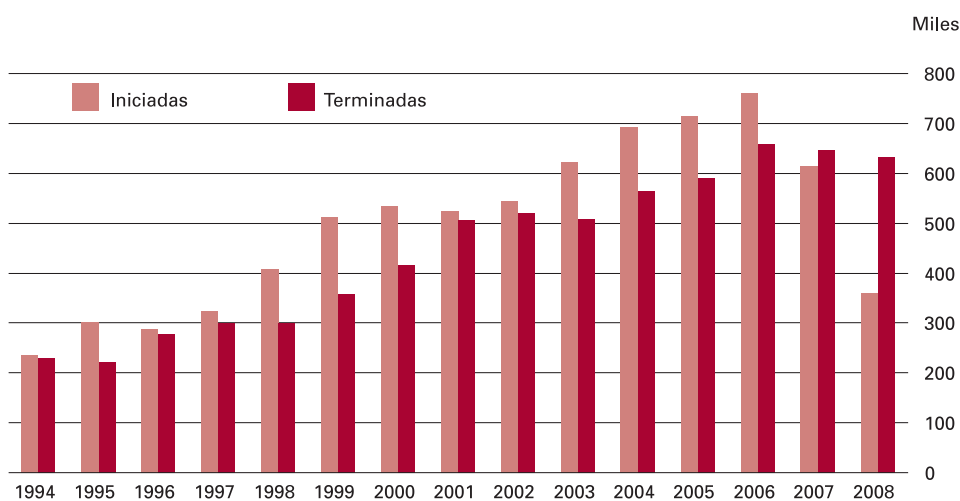
	2001	2002	2003	2004	2005	2006	2007	2008
<b>VIVIENDAS PROTEGIDAS (nueva construcción)</b>								
Según fases administrativas								
Solicitudes de calificación provisional	63.267	48.501	59.301	66.364	77.211	83.351	69.359	99.064
Viviendas protegidas	52.757	38.823	49.074	59.304	69.207	74.580	63.782	91.408
VPO régimen especial	10.510	9.678	10.227	7.060	8.004	8.771	5.577	7.656
Calificaciones provisionales	59.780	47.277	72.413	72.450	74.746	86.074	71.097	80.255
Viviendas protegidas	48.415	37.497	62.080	64.066	66.520	77.321	64.017	73.474
VPO régimen especial	11.365	9.780	10.333	8.384	8.226	8.753	7.080	6.781
Viviendas iniciadas	48.810	44.059	73.159	70.619	80.427	95.255	83.859	90.531
Viviendas protegidas	39.203	34.618	61.245	61.470	65.297	75.707	63.876	73.474
VPO régimen especial	7.679	7.215	9.941	7.693	8.021	8.005	6.732	6.781
Viviendas de promoción pública	1.928	2.226	1.973	1.456	7.109	11.543	13.251	10.276
Viviendas terminadas	53.019	38.599	45.538	55.985	61.877	60.358	67.127	68.587
Viviendas protegidas	40.918	30.357	35.517	47.735	52.869	50.694	54.631	57.590
VPO régimen especial	9.980	6.775	7.404	5.606	6.766	7.043	7.589	6.400
Viviendas de promoción pública	2.121	1.467	2.617	2.644	2.242	2.621	4.907	4.597
Solicitudes de calificación definitiva	48.944	34.040	38.865	53.101	58.267	55.579	57.573	60.207
Viviendas protegidas	39.397	28.296	33.082	47.209	52.016	48.397	52.186	54.475
VPO régimen especial	9.547	5.744	5.783	5.892	6.251	7.182	5.387	5.732
Calificaciones definitivas	53.413	37.544	40.994	54.630	60.608	58.257	62.607	63.990
Viviendas protegidas	42.008	30.204	33.824	48.467	53.109	50.950	54.865	57.590
VPO régimen especial	11.405	7.340	7.170	6.163	7.499	7.307	7.742	6.400
<b>VIVIENDAS LIBRES<sup>1</sup></b>								
Iniciadas	475.059	499.046	550.465	621.257	635.608	664.924	532.117	269.098
Terminadas	452.252	480.729	462.730	509.293	528.754	597.632	579.665	563.631
<b>TOTAL VIVIENDAS (VPO + LIBRES)</b>								
Iniciadas	523.869	543.105	623.624	691.876	716.035	760.179	615.976	359.629
Terminadas	505.271	519.328	508.268	565.278	590.631	657.990	646.792	632.218

<sup>1</sup> Datos estimados a partir de proyectos visados por los Colegios de Arquitectos.

NOTA.- El apartado vivienda protegida incluye, de 1999 a 2004, viviendas protegidas de nueva construcción sujetas a distintos regímenes de protección, excepto VPO de régimen especial. Las viviendas de promoción pública incluyen viviendas de promoción pública y otros programas de iniciativa autonómica.

Fuente de información: [Ministerio de Vivienda](#).

#### 13.4.G.1. Construcción de viviendas



Fuente: Ministerio de Vivienda.

## 13.4.2. Construcción de viviendas por comunidades autónomas. Año 2008

	Total VP + Libres		Viviendas protegidas <sup>1</sup>		VPO Régimen especial		Viviendas de promoción pública <sup>2</sup>		Viviendas libres	
	Iniciadas	Terminadas	Iniciadas	Terminadas	Iniciadas	Terminadas	Iniciadas	Terminadas	Iniciadas	Terminadas
<b>TOTAL</b>	<b>359.629</b>	<b>632.218</b>	<b>73.474</b>	<b>57.590</b>	<b>6.781</b>	<b>6.400</b>	<b>10.276</b>	<b>4.597</b>	<b>269.098</b>	<b>563.631</b>
Andalucía	60.504	119.142	9.818	6.315	2.642	1.961	1.742	1.029	46.302	109.837
Aragón	9.773	19.145	1.532	4.829	124	127	0	0	8.117	14.189
Asturias (Principado de)	9.101	11.739	1.347	1.264	127	346	0	0	7.627	10.129
Baleares (Illes)	6.444	12.066	154	239	0	0	0	0	6.290	11.827
Canarias	12.852	30.161	822	469	362	34	93	40	11.575	29.618
Cantabria	5.317	7.951	628	251	11	217	120	239	4.558	7.244
Castilla y León	24.758	38.074	4.185	2.786	0	17	2.415	633	18.158	34.638
Castilla-La Mancha	28.260	51.691	3.486	3.321	348	761	1.464	380	22.962	47.229
Cataluña	37.833	93.833	10.099	6.015	0	0	443	300	27.291	87.518
Comunitat Valenciana	40.244	85.824	7.858	4.879	36	0	0	0	32.350	80.945
Extremadura	10.996	12.174	1.203	1.541	378	726	275	383	9.140	9.524
Galicia	23.817	36.987	1.926	2.573	5	15	238	170	21.648	34.229
Madrid (Comunidad de)	45.377	49.177	19.765	14.919	345	380	3.404	1.324	21.863	32.554
Murcia (Región de)	20.354	33.834	3.357	1.306	0	0	0	0	16.997	32.528
Navarra (Comun. Foral de)	6.029	8.794	2.815	2.854	42	129	0	0	3.172	5.811
País Vasco	13.787	14.083	3.235	3.305	2.361	1.687	44	8	8.147	9.083
Rioja (La)	3.315	7.100	843	724	0	0	0	0	2.472	6.376
Ceuta	641	151	376	0	0	0	38	0	227	151
Melilla	227	292	25	0	0	0	0	91	202	201

DISPONIBLE en CD-ROM: Mayor desagregación.

1 Incluye viviendas protegidas de nueva construcción sujetas a distintos regímenes de protección, excepto VPO de régimen especial y viviendas de promoción pública y otros programas de iniciativa autonómica.

2 Incluye viviendas de promoción pública y otros programas de iniciativa autonómica. Andalucía: promoción pública directa, actuaciones singulares, autoconstrucción, fomento de acceso a la propiedad y viviendas iniciativa municipal y autonómica; Canarias: autoconstrucción, patronatos provinciales y viviendas de promoción pública; Cantabria: régimen autonómico (Dto. 31/2004, de 1 de abril); Castilla y León: vivienda rural de nueva construcción, viviendas de promoción directa, convenidas y concertadas; Castilla-La Mancha: viviendas de precio tasado; Cataluña: viviendas de promoción pública; Comunitat Valenciana: viviendas de acceso concertado de nueva construcción; Extremadura: viviendas de promoción pública y autopromoción de nuevas construcciones; Galicia: viviendas de promoción pública; Madrid: viviendas de integración social y viviendas con protección pública en alquiler con opción a compra; País Vasco: viviendas sociales de promoción directa.

Fuente de información: [Ministerio de Vivienda](#).

13.4.3. Precios de la vivienda libre. €/m<sup>2</sup>

	2001	2002	2003	2004	2005	2006	2007	2008
<b>VIVIENDA LIBRE</b>								
Total	967,0	1.119,1	1.316,3	1.546,0	1.761,0	1.944,3	2.056,4	2.068,8
Tasa de variación	9,9	15,7	17,6	17,5	13,9	10,4	5,8	0,6
<b>Hasta dos años de antigüedad</b>								
Total	1.064,7	1.178,0	1.326,4	1.529,7	1.724,2	1.913,3	2.032,3	2.069,1
Tasa de variación	11,3	10,6	12,6	15,3	12,7	11,0	6,2	1,8
<b>Más de dos años de antigüedad</b>								
Total	934,2	1.092,7	1.310,9	1.551,3	1.777,8	1.955,6	2.063,0	2.067,6
Tasa de variación	9,5	17,0	20,0	18,3	14,6	10,0	5,5	0,2

Fuente de información: [Ministerio de Vivienda](#).





## 13.4. Estadística de la vivienda

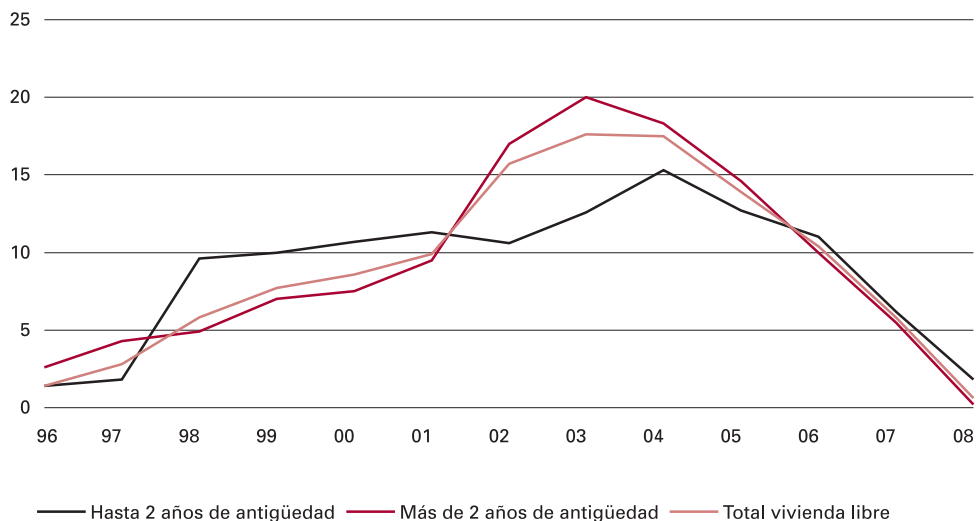
13.4.4. Precio de vivienda libre por comunidades autónomas. €/m<sup>2</sup>

	2001	2002	2003	2004	2005	2006	2007	2008
<b>TOTAL</b>	<b>967,0</b>	<b>1.119,1</b>	<b>1.316,3</b>	<b>1.546,0</b>	<b>1.761,0</b>	<b>1.944,3</b>	<b>2.056,4</b>	<b>2.071,1</b>
Andalucía	771,8	895,6	1.058,4	1.276,8	1.468,8	1.633,6	1.739,7	1.781,8
Aragón	937,7	1.070,0	1.189,8	1.385,5	1.593,3	1.823,8	1.914,9	1.910,2
Asturias (Principado de)	940,7	1.046,4	1.161,4	1.313,0	1.461,4	1.604,6	1.722,9	1.769,8
Baleares (Illes)	1.332,6	1.456,9	1.586,8	1.746,5	1.972,3	2.199,7	2.367,5	2.409,5
Canarias	1.081,9	1.174,3	1.287,6	1.410,5	1.566,0	1.695,2	1.795,9	1.793,5
Cantabria	1.080,7	1.226,4	1.364,0	1.512,5	1.686,7	1.906,6	2.039,3	2.024,3
Castilla y León	868,5	937,3	1.016,6	1.152,3	1.284,7	1.416,5	1.501,6	1.495,2
Castilla-La Mancha	676,8	767,2	874,0	1.030,2	1.233,3	1.360,5	1.424,1	1.402,1
Cataluña	1.225,5	1.355,2	1.542,8	1.804,7	2.012,8	2.256,6	2.397,6	2.463,4
Comunitat Valenciana	796,0	921,9	1.065,7	1.215,5	1.431,2	1.570,2	1.645,4	1.667,7
Extremadura	539,0	594,6	662,4	758,5	865,4	943,1	1.011,5	1.025,5
Galicia	781,3	846,5	937,2	1.060,1	1.210,2	1.394,5	1.512,0	1.552,3
Madrid (Comunidad de)	1.431,1	1.722,9	2.065,8	2.406,7	2.705,7	2.911,9	3.000,9	2.914,2
Murcia (Región de)	664,4	776,5	914,6	1.153,9	1.326,2	1.449,2	1.585,5	1.582,5
Navarra (Comunidad Foral de)	1.127,5	1.215,9	1.313,6	1.410,8	1.556,1	1.663,5	1.705,2	1.748,5
País Vasco	1.647,0	1.853,0	2.079,8	2.261,3	2.513,5	2.777,2	2.933,2	3.011,4
Rioja (La)	921,7	1.044,4	1.160,1	1.256,2	1.418,9	1.595,0	1.600,6	1.586,9

DISPONIBLE en CD-ROM: Mayor desagregación.

Fuente de información: [Ministerio de Vivienda](#).

## 13.4.G.2. Precio de la vivienda libre. Tasa de variación



Fuente: Ministerio de Vivienda.



## 13. Industria y energía

### 13.5. Energía

<b>Producción interior de energía primaria</b>		
13.5.1.	Serie 2001-2008	447
<b>Autoabastecimiento de energía primaria</b>		
13.5.2.	Serie 2001-2008	447
<b>Consumo de energía</b>		
13.5.3.	Primaria. 2001-2008	447
13.5.4.	Final. 2001-2008	448
<b>Importaciones</b>		
13.5.5.	Serie 2001-2008	449





## 13.5. Energía

### 13.5.1. Producción interior de energía primaria. Ktep

	2001	2002	2003	2004	2005	2006	2007	2008
TOTAL	30.077	28.456	29.244	29.269	26.788	27.705	26.677	26.566
Carbón	7.863	7.685	7.144	6.922	6.626	6.242	5.865	4.374
Petróleo	338	316	322	255	166	140	143	127
Gas Natural	471	467	197	310	144	55	16	14
Hidráulica	3.528	1.988	3.533	2.726	1.682	2.200	2.342	2.004
Nuclear	16.602	16.422	16.125	16.576	14.995	15.669	14.360	15.368
Eólica y solar	..	..	1.052	1.402	1.845	2.027	2.441	3.019
Biomasa y residuos	..	..	872	1.079	1.331	1.372	1.511	1.661
Resto	1.275	1.579	..	..	..	..	..	..
Tasa de variación	6,0	-5,4	2,7	0,1	-8,5	3,4	-3,7	-0,4

NOTA.- Las tasas de variación son respecto del mismo período del año anterior.

Ktep=Miles de toneladas equivalentes de petróleo.

Fuente de información: Boletín Trimestral de Coyuntura Energética. Ministerio de Industria, Turismo y Comercio.

### 13.5.2. Autoabastecimiento de energía primaria. %

	2001	2002	2003	2004	2005	2006	2007	2008
TOTAL	24,2	22,1	22,1	21,2	18,9	19,7	18,7	19,3
Carbón	40,3	35,1	35,4	33,1	31,3	33,8	28,8	31,4
Petróleo	0,5	0,5	0,5	0,4	0,2	0,2	0,2	0,2
Gas Natural	2,9	2,5	0,9	1,3	0,5	0,2	0,0	0,0
Hidráulica	100,0	100,0	100,0	100,0	100,0	100,0	100,0	100,0
Nuclear	100,0	100,0	100,0	100,0	100,0	100,0	100,0	100,0
Eólica y solar	..	..	100,0	100,0	100,0	100,0	100,0	100,0
Biomasa y residuos	..	..	100,0	100,0	100,0	100,0	100,0	100,0
Resto	100,0	100,0	100,0	100,0	100,0	100,0	100,0	100,0

Fuente de información: Boletín Trimestral de Coyuntura Energética. Ministerio de Industria, Turismo y Comercio.

### 13.5.3. Consumo de energía primaria. Ktep

(Continúa)

	2001	2002	2003	2004	2005	2006	2007	2008
TOTAL								
Valor absoluto	127.930	132.264	136.482	142.112	145.844	144.132	146.634	142.070
Porcentaje	100,0	100,0	100,0	100,0	100,0	100,0	100,0	100,0
CARBÓN								
Valor absoluto	19.528	21.891	20.461	20.921	21.183	18.477	20.354	13.917
Porcentaje	15,3	16,6	15,0	14,7	14,5	12,8	13,9	9,8
PETRÓLEO								
Valor absoluto	66.721	67.607	69.313	71.054	71.786	70.759	70.848	68.110
Porcentaje	52,2	51,1	50,8	50,0	49,2	49,1	48,3	47,9
GAS NATURAL								
Valor absoluto	16.405	18.757	21.254	24.671	29.120	30.298	31.602	34.783
Porcentaje	12,8	14,2	15,6	17,4	20,0	21,0	21,6	24,5
NUCLEAR								
Valor absoluto	16.602	16.422	16.125	16.576	14.995	15.669	14.360	15.368
Porcentaje	13,0	12,4	11,8	11,7	10,3	10,9	9,8	10,8
ENERGÍAS RENOVABLES								
Valor absoluto	8.377	7.128	9.221	9.150	8.876	9.211	9.965	10.843
Porcentaje	6,5	5,4	6,8	6,4	6,1	6,4	6,8	7,6
HIDRÁULICA								
Valor absoluto	3.528	1.988	3.533	2.725	1.682	2.200	2.342	2.001
Porcentaje	2,8	1,5	2,6	1,9	1,2	1,5	1,6	1,4
OTRAS ENERGÍAS RENOVABLES								
Valor absoluto	4.849	5.140	5.688	6.424	7.194	7.011	7.624	8.841
Porcentaje	3,8	3,9	4,2	4,5	4,9	4,9	5,2	6,2
EÓLICA								
Valor absoluto	..	..	..	1.389	1.829	2.012	2.387	2.735
Porcentaje	..	..	..	1,0	1,3	1,4	1,6	1,9
BIOMASA Y RESIDUOS								
Valor absoluto	..	..	..	4.712	5.024	4.732	4.708	5.151
Porcentaje	..	..	..	3,3	3,4	3,3	3,2	3,6

## 13.5.3. Consumo de energía primaria. Ktep

(Conclusión)

	2001	2002	2003	2004	2005	2006	2007	2008
<b>BIOGÁS</b>								
Valor absoluto	..	..	..	28	..	..	..	..
Porcentaje	..	..	..	0,0	..	..	..	..
<b>BIOCARBURANTES</b>								
Valor absoluto	..	..	..	228	265	171	386	601
Porcentaje	..	..	..	0,2	0,2	0,1	0,3	0,4
<b>GEOTÉRMICA</b>								
Valor absoluto	..	..	..	8	8	8	8	8
Porcentaje	..	..	..	0,0	0,0	0,0	0,0	0,0
<b>SOLAR</b>								
Valor absoluto	..	..	..	58	68	88	136	346
Porcentaje	..	..	..	0,0	0,0	0,1	0,1	0,2
<b>SALDO ENERGÍA ELÉCTRICA (IMP.- EXP.)</b>								
Valor absoluto	297	458	109	-260	-116	-282	-495	-949
Porcentaje	0,2	0,3	0,1	-0,2	-0,1	-0,2	-0,3	-0,7

NOTA.- Ktep=Miles de toneladas equivalentes de petróleo.

Fuente de información: Libro de la Energía en España. Ministerio de Industria, Turismo y Comercio.

## 13.5.4. Consumo de energía final. Ktep

	2001	2002	2003	2004	2005	2006	2007	2008
<b>TOTAL</b>								
Valor absoluto	93.870	95.664	100.826	104.474	107.003	104.767	107.840	105.347
Porcentaje	100,0	100,0	100,0	100,0	100,0	100,0	100,0	100,0
<b>CARBÓN</b>								
Valor absoluto	2.544	2.486	2.436	2.405	2.424	2.265	2.317	2.080
Porcentaje	2,7	2,6	2,4	2,3	2,3	2,2	2,1	2,0
<b>PRODUCTOS PETROLÍFEROS</b>								
Valor absoluto	57.255	57.642	60.082	61.689	61.780	60.919	61.928	59.648
Porcentaje	61,0	60,3	59,6	59,0	57,7	58,1	57,4	56,6
<b>GAS</b>								
Valor absoluto	13.208	14.175	15.601	16.720	18.119	16.430	17.755	17.273
Porcentaje	14,1	14,8	15,5	16,0	16,9	15,7	16,5	16,4
<b>ELECTRICIDAD</b>								
Valor absoluto	17.292	17.801	19.040	19.914	20.867	21.540	22.159	22.112
Porcentaje	18,4	18,6	18,9	19,1	19,5	20,6	20,5	21,0
<b>ENERGÍAS RENOVABLES</b>								
Valor absoluto	3.571	3.559	3.667	3.746	3.815	3.612	3.682	4.235
Porcentaje	3,8	3,7	3,6	3,6	3,6	3,4	3,4	4,0
<b>BIOMASA</b>								
Valor absoluto	..	..	..	3.428	3.480	3.323	3.172	3.470
Porcentaje	..	..	..	3,3	3,3	3,2	2,9	3,3
<b>BIOGÁS</b>								
Valor absoluto	..	..	..	28	..	37	24	26
Porcentaje	..	..	..	0,0	..	0,0	0,0	0,0
<b>BIOCARBURANTES</b>								
Valor absoluto	..	..	..	228	265	171	386	601
Porcentaje	..	..	..	0,2	0,2	0,2	0,4	0,6
<b>SOLAR TÉRMICA</b>								
Valor absoluto	..	..	..	54	62	73	93	129
Porcentaje	..	..	..	0,1	0,1	0,1	0,1	0,1
<b>GEOTÉRMICA</b>								
Valor absoluto	..	..	..	8	8	8	8	8
Porcentaje	..	..	..	0,0	0,0	0,0	0,0	0,0

NOTA.- Incluye los usos no energéticos.

Ktep=Miles de toneladas equivalentes de petróleo.

Fuente de información: Libro de la Energía en España. Ministerio de Industria, Turismo y Comercio.



## 13.5. Energía

## 13.5.5. Importaciones

	2001	2002	2003	2004	2005	2006	2007	2008
<b>Petróleo crudo (Miles de toneladas)</b>								
TOTAL	56.792	56.449	57.298	59.219	60.243	61.225	59.628	58.571
Tasa de variación	-1,2	-0,6	1,5	3,4	1,7	1,6	-2,6	-1,8
ORIENTE MEDIO. TOTAL	14.248	13.523	13.107	16.143	14.716	15.401	13.748	15.483
Tasa de variación	-17,0	-5,1	-3,1	23,2	-8,8	4,7	-10,7	12,6
Arabia Saudita	6.291	6.750	6.994	6.867	6.331	6.512	5.468	6.333
Irán	4.098	3.272	4.264	3.469	4.929	5.189	4.512	6.392
Iraq	2.568	2.352	1.528	5.150	2.912	3.292	3.254	2.244
Otros	1.291	1.149	321	657	544	408	514	514
ÁFRICA. TOTAL	23.636	18.636	21.923	21.036	21.411	18.768	17.234	20.646
Tasa de variación	3,6	-21,2	17,6	-4,0	1,8	-12,3	-8,2	19,8
Argelia	1.571	1.058	1.502	2.009	2.082	1.512	395	1.786
Libia	7.205	6.469	7.621	7.179	6.176	5.548	4.511	6.073
Nigeria	8.678	5.278	6.456	6.238	7.127	6.016	4.402	4.861
Otros	6.182	5.831	6.344	5.610	6.026	5.692	7.926	7.926
EUROPA. TOTAL	8.080	11.192	13.820	13.393	13.540	15.721	18.075	13.293
Tasa de variación	-2,4	38,5	23,5	-3,1	1,1	16,1	15,0	-26,5
Reino Unido	1.829	1.052	842	439	579	248	722	1.254
Rusia	5.253	7.943	9.883	8.819	8.916	12.201	13.433	9.274
Otros	998	2.197	3.095	4.135	4.045	3.272	3.920	2.765
AMÉRICA. TOTAL	10.465	12.886	8.448	8.171	10.239	11.186	9.633	8.211
Tasa de variación	13,6	23,1	-34,4	-3,3	25,3	9,2	-13,9	-14,8
México	7.735	7.786	7.265	7.717	9.006	7.561	7.180	5.950
Venezuela	2.608	4.455	816	454	1.092	3.296	2.124	1.932
Otros	122	645	367	0	141	329	329	329
RESTO	363	212	0	476	337	149	938	938
<b>Gas natural (GWh)</b>								
TOTAL	203.735	244.642	273.543	318.029	390.806	406.040	408.948	457.660
Tasa de variación	1,9	20,1	11,8	16,3	22,9	3,9	0,7	11,9
ORIENTE MEDIO								
Qatar	8.146	24.430	22.337	44.484	54.355	62.602	52.674	58.053
Omán	..	12.600	6.450	14.807	19.824	8.054	3.847	1.915
Emiratos Árabes Unidos	1.719	2.663	4.394	3.672	2.759	0	..	..
ÁFRICA								
Argelia	118.339	143.030	157.055	163.028	169.187	131.804	141.250	154.832
Libia	9.462	7.099	8.442	7.765	10.641	7.914	8.761	6.090
Nigeria	18.854	18.691	46.275	56.299	61.279	83.161	97.401	94.069
Egipto	..	..	..	..	39.545	50.468	45.624	49.155
EUROPA								
Noruega	26.836	26.428	27.180	25.884	24.723	23.768	26.232	32.274
AMÉRICA								
Trinidad-Tobago	5.469	5.308	379	0	4.532	37.255	25.855	56.674
RESTO	14.910	4.394	1.030	2.090	3.962	1.013	7.304	4.598

Fuente de información: Boletín Trimestral de Coyuntura Energética. Ministerio de Industria, Turismo y Comercio.

