

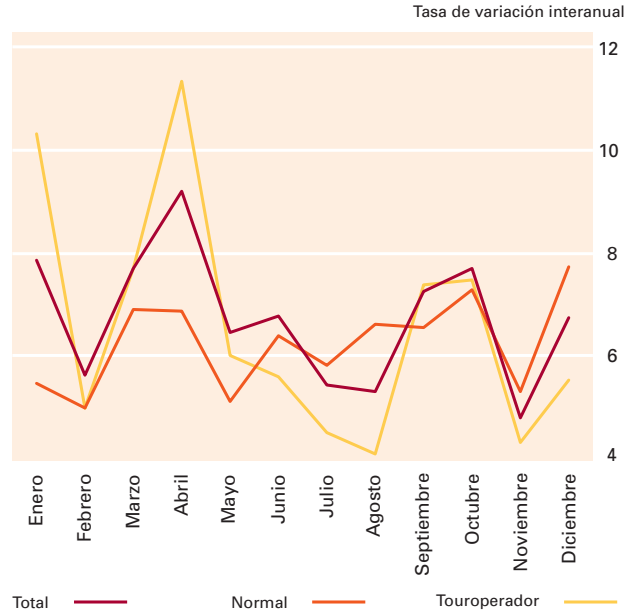
# Oferta

## Índice de Precios Hoteleros (IPH) e ingresos medios

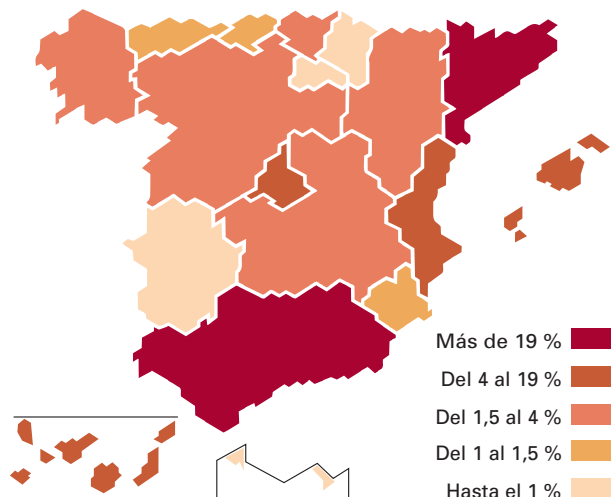
### Ingreso medio por habitación y día según categoría hotelera\*

Categorías	Ingreso medio	Miles de pesetas		
		0	13	26
TOTAL	8.912			
<b>Hoteles: Estrellas oro</b>				
Cinco	25.823			
Cuatro	13.509			
Tres	8.180			
Dos	6.321			
Una	5.656			
<b>Hostales: Estrellas plata</b>				
Tres y dos	5.643			
Una	3.836			

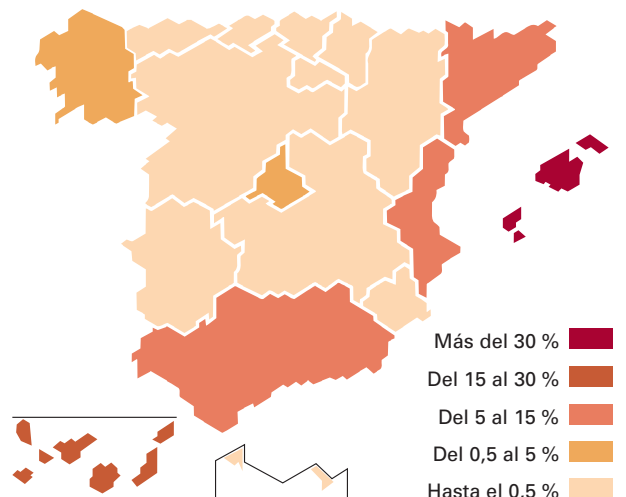
### Evolución del IPH a lo largo de 2000 por tarifas (base 1999)\*\*



### Peso porcentual de la tarifa normal por comunidades autónomas (año 1999)\*\*



### Peso porcentual de la tarifa touroperador por comunidades autónomas (año 1999)\*\*



\* El ingreso medio se calcula mediante una media aritmética de las principales tarifas: normal (aplicada un día normal de la semana), fin de semana, a empresas, a grupos y a touroperadores, ponderadas por el porcentaje de facturación de cada establecimiento. A continuación, se calculan los ingresos medios en cada categoría y la media general ponderada por el número de plazas de cada tipo.

Los ingresos medios son los percibidos por los empresarios hoteleros por una habitación doble con baño (sin incluir IVA ni desayuno) y aplicados con las tarifas anteriormente señaladas.

\*\* El IPH (Índice de Precios Hoteleros) mide la evolución mensual del conjunto de tarifas de precios (indicados antes) que los empresarios aplican a sus clientes. Para calcularlo se utiliza un índice de precios de Laspeyres, en el que las ponderaciones utilizadas (pesos porcentuales) son los ingresos obtenidos con cada tarifa en el año base, 1999, sobre los ingresos totales. El IPH se difunde también por comunidades autónomas.