

e



3. Educación

N



INVENTARIO DE OPERACIONES ESTADÍSTICAS DE LA ADMINISTRACIÓN GENERAL DEL ESTADO

Enseñanzas Anteriores a la Universidad (Centros, Matrícula, Graduados y Personal)

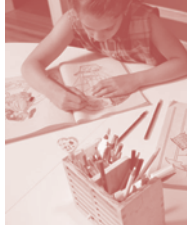
Servicio responsable:	Ministerio de Educación - Subsecretaría de Educación
Participación de otros organismos:	Consejerías/Departamentos con competencia en la materia de todas las CCAA
Nivel de desagregación:	Provincial
Objetivo general:	Conocimiento de la situación de las enseñanzas de educación infantil, primaria, secundaria obligatoria, bachillerato, formación profesional, garantía social, educación especial, enseñanzas artísticas, enseñanzas de idiomas y educación de adultos, y satisfacción de requerimientos internacionales
VARIABLES DE ESTUDIO:	Unidades, grupos, alumnado matriculado, alumnado repetidor, alumnado de nuevo ingreso, alumnado que necesita recursos adicionales, alumnado extranjero, graduados, personal, servicios complementarios
VARIABLES DE CLASIFICACIÓN:	Titularidad del centro, enseñanzas, variables demográficas y curriculares del alumnado matriculado y graduado, categoría, dedicación y género del personal, área geográfica de procedencia del alumnado extranjero
Tipo de difusión:	"Estadística de la enseñanza en España (Datos avance y resultados detallados)", "Datos y cifras de la educación", "Las cifras de la educación en España. Estadísticas e indicadores", Internet
Periodicidad de la difusión:	Anual
Periodicidad de la recogida de datos:	Anual
Unidades:	Centros docentes
Fuente administrativa (en su caso):	Documentación administrativa de cada centro docente
Legislación estadística de la UE:	Reglamento del Parlamento Europeo y del Consejo nº 0452/2008

 Tablas: 3.1.1 - 3.5.2

Pruebas de Acceso a la Universidad

Servicio responsable:	Instituto Nacional de Estadística (INE)
Participación de otros organismos:	Consejerías/Departamentos con competencia en la materia de las CCAA (Galicia, Cataluña y Murcia)
Nivel de desagregación:	Universidades
Objetivo general:	Obtención de información relativa a las pruebas de acceso a la Universidad
VARIABLES DE ESTUDIO:	Alumnado matriculado y aprobado en las pruebas de acceso
VARIABLES DE CLASIFICACIÓN:	Convocatoria y opción, sexo
Tipo de difusión:	Publicación en CD-Rom INEbase, Internet
Periodicidad de la difusión:	Anual
Periodicidad de la recogida de datos:	Anual
Unidades:	Universidades públicas
Fuente administrativa (en su caso):	Documentación de cada universidad

 Tablas: 3.6.1 - 3.6.2



3. Educación

INVENTARIO DE OPERACIONES ESTADÍSTICAS DE LA ADMINISTRACIÓN GENERAL DEL ESTADO

Enseñanza Universitaria

Servicio responsable:	Instituto Nacional de Estadística (INE)
Participación de otros organismos:	MICINN, MDEF, MINT
Nivel de desagregación:	Universidades
Objetivo general:	Conocimiento del sistema educativo español en el nivel universitario e información relativa a las pruebas de acceso
Variables de estudio:	Alumnado matriculado y que termina los estudios, tipo de estudio, duración, profesorado, personal no docente, centros
Variables de clasificación:	Titularidad del centro, tipo de centro, régimen de contratación, tipo de nombramiento, sexo y edad
Tipo de difusión:	Publicación en CD-Rom INEbase, Internet
Periodicidad de la difusión:	Anual
Periodicidad de la recogida de datos:	Anual
Unidades:	Centros universitarios
Fuente administrativa (en su caso):	Documentación administrativa de cada universidad
Legislación estadística de la UE:	Reglamento del Parlamento Europeo y del Consejo nº 0452/2008

Tablas:	3.7.1 - 3.7.6
---------	---------------

Gasto Público en Educación

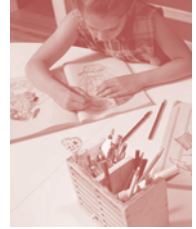
Servicio responsable:	Ministerio de Educación - Subsecretaría de Educación
Participación de otros organismos:	Consejerías/Departamentos con competencia en la materia de todas las CCAA, INE
Nivel de desagregación:	Autonómica
Objetivo general:	Conocimiento de los recursos económicos del sector público destinados a la educación y satisfacción de requerimientos internacionales
Variables de estudio:	Gasto en educación de todos los niveles de enseñanza
Variables de clasificación:	Administración gestora, actividades de educación, clasificación presupuestaria
Tipo de difusión:	«Estadística de la enseñanza en España (Datos avance y resultados detallados)», «Datos y cifras de la educación», «Las cifras de la educación en España. Estadísticas e indicadores», Internet (www.mepsyd.es/mecd/estadisticas/index.html)
Periodicidad de la difusión:	Anual
Periodicidad de la recogida de datos:	Anual
Unidades:	Administración educativa, departamentos ministeriales, comunidades autónomas, administración local, universidades
Legislación estadística de la UE:	Reglamento del Parlamento Europeo y del Consejo nº 0452/2008

Tablas:	3.8.3, 3.8.4
---------	--------------

3. Educación

3.1. Educación Infantil

Unidades escolares y alumnado matriculado		
3.1.1.	Clasificados por titularidad del centro y sexo. Cursos 2000-01 a 2007-08	81
3.1.G.1.	Porcentaje de alumnos matriculados en centros públicos de educación infantil. Curso 2007-08	81
3.1.G.2.	Porcentaje de alumnos matriculados en centros privados de educación infantil. Curso 2007-08	81
3.1.2.	Por comunidades autónomas. Curso 2007-08	82



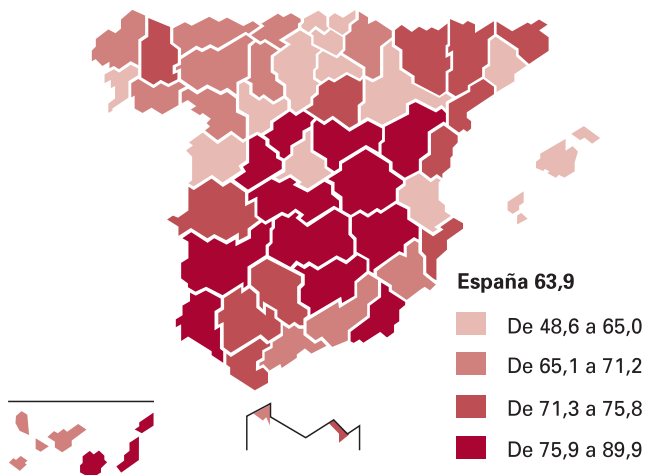
3.1. Educación Infantil

3.1.1. Unidades escolares y alumnado matriculado, clasificados por titularidad del centro y sexo

	2000-01	2001-02	2002-03	2003-04	2004-05	2005-06	2006-07	2007-08
UNIDADES ESCOLARES	59.732	62.189	65.149	68.793	72.322	75.407	78.835	83.309
En centros públicos	40.915	42.225	44.042	46.062	48.119	49.877	51.403	54.360
En centros privados	18.817	19.964	21.107	22.731	24.203	25.530	27.432	28.949
ALUMNADO MATRICULADO	1.167.781	1.223.280	1.282.092	1.356.756	1.427.519	1.487.548	1.557.257	1.643.016
En centros públicos	774.218	801.435	837.224	882.274	925.716	959.848	998.985	1.049.762
Varones	400.320	415.182	433.522	457.393	479.475	496.594	514.810	541.186
Mujeres	373.898	386.253	403.702	424.881	446.241	463.254	484.175	508.576
En centros privados	393.563	421.845	444.868	474.482	501.803	527.700	558.272	593.254
Varones	198.634	213.005	225.123	240.943	254.447	267.194	282.077	301.007
Mujeres	194.929	208.840	219.745	233.539	247.356	260.506	276.195	292.247

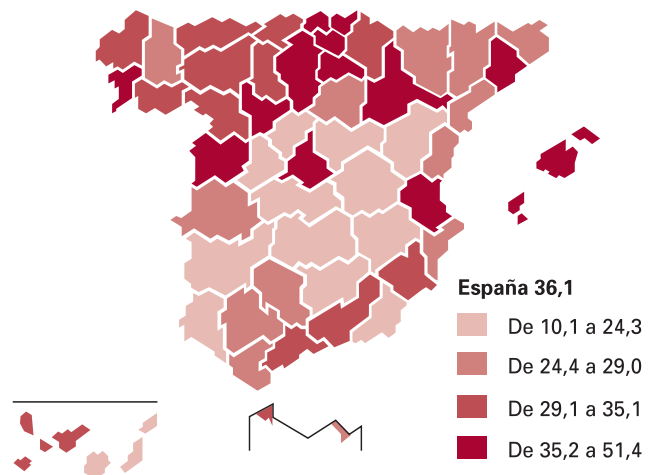
Fuente de información: [Ministerio de Educación](#).

3.1.G.1. Porcentaje de alumnos matriculados en centros públicos de educación infantil. Curso 2007-08

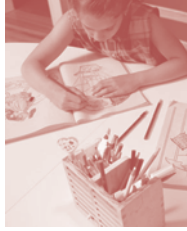


Fuente: Ministerio de Educación.

3.1.G.2. Porcentaje de alumnos matriculados en centros privados de educación infantil. Curso 2007-08



Fuente: Ministerio de Educación.



3. Educación

3.1. Educación Infantil

3.1.2. Unidades escolares y alumnado matriculado por comunidades autónomas. Curso 2007-08

	Unidades escolares				Alumnado matriculado					
	Total	Centros públicos	Centros privados		Total	Niñas	Pública		Privada	
			Concertados ¹	No concertados			Total	Niñas	Total	Niñas
TOTAL	83.309	54.360	18.044	10.905	1.643.016	800.823	1.049.762	508.576	593.254	292.247
Andalucía	13.153	9.649	1.938	1.566	284.039	138.293	208.420	101.186	75.619	37.107
Aragón	2.544	1.577	437	530	46.286	22.533	28.477	13.785	17.809	8.748
Asturias (Principado de)	1.325	997	290	38	24.361	11.951	16.904	8.177	7.457	3.774
Baleares (Illes)	1.672	1.076	485	111	35.848	17.080	21.845	10.186	14.003	6.894
Canarias	2.890	2.205	470	215	61.392	29.857	45.042	21.727	16.350	8.130
Cantabria	951	668	238	45	17.965	8.827	11.994	5.818	5.971	3.009
Castilla y León	3.589	2.496	888	205	66.917	32.335	43.764	20.808	23.153	11.527
Castilla-La Mancha	3.311	2.780	451	80	63.515	30.816	51.415	24.863	12.100	5.953
Cataluña	15.823	9.878	3.902	2.043	306.211	148.377	189.374	91.326	116.837	57.051
Comunitat Valenciana	8.298	5.476	1.619	1.203	169.802	85.406	109.851	55.366	59.951	30.040
Extremadura	1.725	1.398	261	66	31.739	15.288	24.169	11.657	7.570	3.631
Galicia ²	3.412	2.513	803	96	73.759	36.235	50.232	24.570	23.527	11.665
Madrid (Comunidad de)	14.369	7.117	2.910	4.342	271.795	132.388	133.781	64.308	138.014	68.080
Murcia (Región de)	2.893	2.050	578	265	59.933	28.706	41.195	19.540	18.738	9.166
Navarra (Comunidad Foral de)	1.426	1.125	299	2	24.453	11.969	17.161	8.344	7.292	3.625
País Vasco	5.188	2.867	2.285	36	88.308	42.587	45.157	21.588	43.151	20.999
Rioja (La)	452	280	131	41	9.714	4.750	5.970	2.908	3.744	1.842
Ceuta	137	99	31	7	3.333	1.591	2.329	1.089	1.004	502
Melilla	151	109	28	14	3.646	1.834	2.682	1.330	964	504

DISPONIBLE en CD-ROM: Mayor desagregación.

1 Se consideran todas las unidades/grupos en funcionamiento de centros privados con alguna unidad/grupo concertada.

2 No se incluyen las unidades de los centros que imparten Primer ciclo de Educación Infantil, al no estar disponible esa información.

Fuente de información: [Ministerio de Educación](#).

3. Educación

3.2. Educación Primaria

Unidades escolares, alumnado matriculado y alumnado que terminó los estudios

3.2.1. Clasificados por titularidad del centro y sexo. Cursos 2000-01 a 2007-08 85

Unidades escolares

3.2.2. Clasificadas por titularidad del centro y comunidades autónomas. Curso 2007-08 85

Alumnado matriculado

3.2.3. Clasificado por sexo, ciclos de la enseñanza y comunidades autónomas. Curso 2007-08 86

Alumnado que promocionó de ciclo

3.2.4. Clasificado por ciclo, sexo y comunidades autónomas. Curso 2006-07 86



3.2. Educación Primaria

3.2.1. Unidades escolares, alumnado matriculado y alumnado que terminó los estudios, clasificados por titularidad del centro y sexo

	2000-01	2001-02	2002-03	2003-04	2004-05	2005-06	2006-07	2007-08
UNIDADES ESCOLARES	119.335	118.954	118.833	119.399	118.683	117.979	120.063	122.306
En centros públicos	85.293	84.987	84.964	85.375	84.703	83.860	85.560	87.229
En centros privados	34.042	33.967	33.869	34.024	33.980	34.119	34.503	35.077
ALUMNADO MATRICULADO	2.491.648	2.474.261	2.474.287	2.479.631	2.467.636	2.483.364	2.538.033	2.607.384
En centros públicos	1.660.087	1.645.826	1.648.764	1.653.116	1.646.318	1.659.602	1.702.246	1.751.267
Varones	864.827	856.807	858.386	859.798	857.172	864.482	885.365	909.903
Mujeres	795.260	789.019	790.378	793.318	789.146	795.120	816.881	841.364
En centros privados	831.561	828.435	825.523	826.515	821.318	823.762	835.787	856.117
Varones	420.514	419.548	418.445	419.218	417.111	417.939	423.909	433.893
Mujeres	411.047	408.887	407.078	407.297	404.207	405.823	411.878	422.224
ALUMNADO QUE PROMOCIONÓ								
EL TERCER CICLO E. PRIMARIA	476.877	414.058	416.140	414.718	411.108	405.033	403.622	..
Varones	257.872	212.343	213.517	212.269	211.452	209.043	208.274	..
Mujeres	219.005	201.715	202.623	202.449	199.656	195.990	195.348	..

Fuente de información: [Ministerio de Educación](#).

3.2.2. Unidades escolares, clasificadas por titularidad del centro y comunidades autónomas. Curso 2007-08

	Enseñanza Primaria				Mixtas de Educación Infantil y			
	Total	Centros públicos	Centros privados		Total	Centros públicos	Centros privados	
			Concer-tados	No con-certados			Concer-tados	No con-certados
TOTAL	122.306	87.229	31.182	3.895	1.706	1.693	13	0
Andalucía	24.149	19.092	4.541	516	206	194	12	0
Aragón	3.406	2.416	900	90	213	213	0	0
Asturias (Principado de)	2.253	1.645	559	49	108	108	0	0
Baleares (Illes)	2.656	1.787	802	67	0	0	0	0
Canarias	5.687	4.400	970	317	157	157	0	0
Cantabria	1.563	1.090	466	7	16	16	0	0
Castilla y León	6.477	4.677	1.766	34	516	516	0	0
Castilla-La Mancha	6.414	5.485	902	27	145	145	0	0
Cataluña	17.899	11.897	5.761	241	34	34	0	0
Comunitat Valenciana	13.057	9.462	3.259	336	7	7	0	0
Extremadura	3.652	3.039	593	20	76	76	0	0
Galicia ²	6.937	5.159	1.655	123	121	121	0	0
Madrid (Comunidad de)	15.342	8.640	4.753	1.949	3	3	0	0
Murcia (Región de)	4.335	3.273	990	72	33	33	0	0
Navarra (Comunidad Foral de)	1.844	1.302	542	0	28	28	0	0
País Vasco	5.382	2.954	2.386	42	18	17	1	0
Rioja (La)	762	533	229	0	25	25	0	0
Ceuta	247	187	60	0	0	0	0	0
Melilla	244	191	48	5	0	0	0	0

DISPONIBLE en CD-ROM: Mayor desagregación.

¹ También se incluyen en este apartado las unidades de Enseñanza Primaria con alumnado de Primer Ciclo de ESO.

² No se incluyen las unidades de los centros que imparten Primer ciclo de Educación Infantil, al no estar disponible esa información.

Fuente de información: [Ministerio de Educación](#).

3.2.3. Alumnado matriculado, clasificado por sexo, ciclos de la enseñanza y comunidades autónomas. Curso 2007-08

	Total	Mujeres	Primer ciclo		Segundo ciclo		Tercer ciclo	
			Primero	Segundo	Tercero	Cuarto	Quinto	Sexto
TOTAL	2.607.384	1.263.588	440.235	458.141	424.815	431.414	415.978	436.801
Andalucía	532.218	256.612	87.553	93.212	86.085	88.989	84.805	91.574
Aragón	69.481	33.539	11.748	12.242	11.180	11.535	11.139	11.637
Asturias (Principado de)	43.451	20.722	7.263	7.556	7.077	7.182	7.030	7.343
Baleares (Illes)	61.412	29.721	10.540	11.021	9.933	10.304	9.590	10.024
Canarias	124.645	60.369	20.653	22.199	20.427	20.686	19.614	21.066
Cantabria	27.567	13.222	4.616	4.909	4.512	4.489	4.410	4.631
Castilla y León	121.557	58.531	19.690	21.120	19.466	20.255	19.899	21.127
Castilla-La Mancha	126.255	60.952	20.426	22.281	20.315	21.350	20.163	21.720
Cataluña	408.902	198.014	71.931	72.047	68.526	66.134	65.973	64.291
Comunitat Valenciana	280.135	139.346	47.228	48.042	45.624	46.144	44.575	48.522
Extremadura	66.542	31.760	10.535	11.311	10.680	11.220	10.955	11.841
Galicia	124.952	60.562	20.725	21.734	20.258	20.806	20.049	21.380
Madrid (Comunidad de)	349.776	170.317	61.054	62.677	56.822	57.448	54.743	57.032
Murcia (Región de)	97.617	46.369	16.566	17.245	15.432	16.399	15.426	16.549
Navarra (Comunidad Foral de)	36.127	17.603	6.249	6.305	5.912	6.014	5.812	5.835
País Vasco	107.329	51.767	18.551	19.152	17.712	17.508	17.044	17.362
Rioja (La)	17.122	8.353	2.861	2.952	2.830	2.890	2.767	2.822
Ceuta	5.981	2.899	977	1.011	1.023	1.018	963	989
Melilla	6.315	2.930	1.069	1.125	1.001	1.043	1.021	1.056

DISPONIBLE en CD-ROM: Mayor desagregación.
Fuente de información: [Ministerio de Educación](#).

3.2.4. Alumnado que promocionó de ciclo clasificado por ciclo, sexo y comunidades autónomas. Curso 2006-07

	Primer ciclo		Segundo ciclo		Tercer ciclo	
	Total	Mujeres	Total	Mujeres	Total	Mujeres
TOTAL	415.440	202.467	407.141	197.993	403.622	195.348
Andalucía	84.701	40.924	83.461	40.569	85.035	40.971
Aragón	11.046	5.359	10.978	5.374	10.878	5.290
Asturias (Principado de)	6.335	2.990	6.300	2.986	6.212	2.986
Baleares (Illes)	9.524	4.634	9.293	4.472	9.018	4.419
Canarias	19.980	9.822	19.151	9.482	19.285	9.504
Cantabria	4.469	2.174	4.395	2.065	4.275	2.067
Castilla y León	19.015	9.333	19.497	9.458	19.562	9.489
Castilla-La Mancha	19.902	9.597	19.640	9.563	19.945	9.619
Cataluña ¹	67.258	32.734	64.716	31.248	61.482	29.538
Comunitat Valenciana	43.479	21.830	43.286	21.351	44.026	21.778
Extremadura	10.535	5.101	10.886	5.160	11.002	5.214
Galicia	19.872	9.724	19.707	9.649	20.183	9.729
Madrid (Comunidad de)	57.261	27.796	54.717	26.705	53.335	25.797
Murcia (Región de)	14.023	6.745	14.011	6.766	13.614	6.523
Navarra (Comunidad Foral de)	5.683	2.710	5.596	2.692	5.314	2.566
País Vasco	17.618	8.659	16.901	8.207	15.995	7.679
Rioja (La)	2.778	1.373	2.675	1.323	2.534	1.248
Ceuta	999	509	939	466	943	469
Melilla	962	453	992	457	984	462

DISPONIBLE en CD-ROM: Mayor desagregación.
1 Los datos del tercer ciclo han sido estimados.
Fuente de información: [Ministerio de Educación](#).

3. Educación

3.3. Educación Secundaria Obligatoria, Bachillerato y Ciclos formativos de FP

Educación Secundaria Obligatoria (ESO) y Bachillerato		
3.3.1.	Alumnado matriculado y alumnado que terminó los estudios clasificado por titularidad del centro y sexo. Cursos 2000-01 a 2007-08	89
Educación Secundaria Obligatoria (ESO)		
3.3.2.	Alumnado matriculado en el curso 2007-08, clasificado por curso, sexo y alumnado que promocionó cuarto curso en el curso 2006-07, por comunidades autónomas	90
3.3.G.1.	Enseñanza Secundaria Obligatoria. Alumnado matriculado en centros públicos y privados. Cursos 1998-99 a 2007-08	90
Bachillerato		
3.3.3.	Alumnado matriculado en el curso 2007-08 y alumnado que terminó los estudios en el curso 2006-07, por comunidades autónomas	91
3.3.G.2.	Bachillerato. Alumnado matriculado. Curso 2007-08	91
Ciclos formativos de FP/Módulos Profesionales		
3.3.4.	Alumnado matriculado y alumnado que terminó los estudios clasificado por titularidad del centro y sexo. Cursos 2000-01 y 2007-08	92
3.3.G.3.	Ciclos formativos de FP. Alumnado matriculado. Cursos 1998-99 a 2007-08	92

3.3.5.	Ciclo formativo de FP grado medio. Alumnado matriculado en el curso 2007-08 y alumnado que terminó los estudios en el curso 2006-07, clasificados por sexo y comunidades autónomas	93
3.3.6.	Ciclo formativo de FP grado superior. Alumnado matriculado en el curso 2007-08 y alumnado que terminó los estudios en el curso 2006-07, clasificados por sexo y comunidades autónomas	93

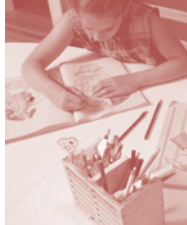


3.3. Educación Secundaria Obligatoria, Bachillerato y Ciclos formativos de FP

3.3.1. Educación Secundaria Obligatoria (ESO) y Bachillerato. Alumnado matriculado y alumnado que terminó los estudios clasificado por titularidad del centro y sexo

	2000-01	2001-02	2002-03	2003-04	2004-05	2005-06	2006-07	2007-08
ESO								
ALUMNADO MATRICULADO	1.941.449	1.897.912	1.878.175	1.871.430	1.855.020	1.844.953	1.834.685	1.829.874
En centros públicos	1.277.422	1.243.469	1.235.074	1.236.007	1.230.389	1.224.503	1.216.060	1.210.357
Varones	662.854	642.952	636.191	634.902	632.954	629.867	626.352	622.493
Mujeres	614.568	600.517	598.883	601.105	597.435	594.636	589.708	587.864
En centros privados	664.027	654.443	643.101	635.423	624.631	620.450	618.625	619.517
Varones	336.406	332.139	327.269	322.086	318.159	316.510	315.911	316.422
Mujeres	327.621	322.304	315.832	313.337	306.472	303.940	302.714	303.095
ALUMNADO QUE								
TERMINÓ LOS ESTUDIOS	341.930	323.167	319.396	315.860	309.637	304.157	302.876	..
Varones	158.395	148.948	147.673	145.491	143.885	140.999	141.170	..
Mujeres	183.535	174.219	171.723	170.369	165.752	163.158	161.706	..
Bachillerato								
ALUMNADO MATRICULADO	601.329	676.107	654.655	626.926	613.581	604.806	595.571	584.693
En centros públicos	470.358	504.426	486.611	465.758	455.361	446.201	435.884	423.391
Varones	207.393	220.059	211.174	201.932	198.147	194.875	190.232	185.725
Mujeres	262.965	284.367	275.437	263.826	257.214	251.326	245.652	237.666
En centros privados	130.971	171.681	168.044	161.168	158.220	158.605	159.687	161.302
Varones	64.010	84.044	82.573	78.296	77.673	77.742	78.621	78.626
Mujeres	66.961	87.637	85.471	82.872	80.547	80.863	81.066	82.676
ALUMNADO QUE								
TERMINÓ LOS ESTUDIOS	145.019	209.031	216.805	206.793	201.248	200.289	198.952	..
Varones	60.383	88.300	91.486	86.518	85.321	84.518	85.016	..
Mujeres	84.636	120.731	125.319	120.275	115.927	115.771	113.936	..
Bachillerato a distancia								
ALUMNADO MATRICULADO	12.391	19.131	25.101	30.474	32.593	32.593	34.778	37.440
Varones	6.218	9.575	12.221	14.626	15.787	15.787	16.842	18.218
Mujeres	6.173	9.556	12.880	15.848	16.806	16.806	17.936	19.222
ALUMNADO QUE								
TERMINÓ LOS ESTUDIOS	1.996	2.416	3.156	3.657	3.066	5.659	4.068	..
Varones	945	1.042	1.455	1.808	1.382	2.586	1.842	..
Mujeres	1.051	1.374	1.701	1.849	1.684	3.073	2.226	..

Fuente de información: [Ministerio de Educación](#).



3. Educación

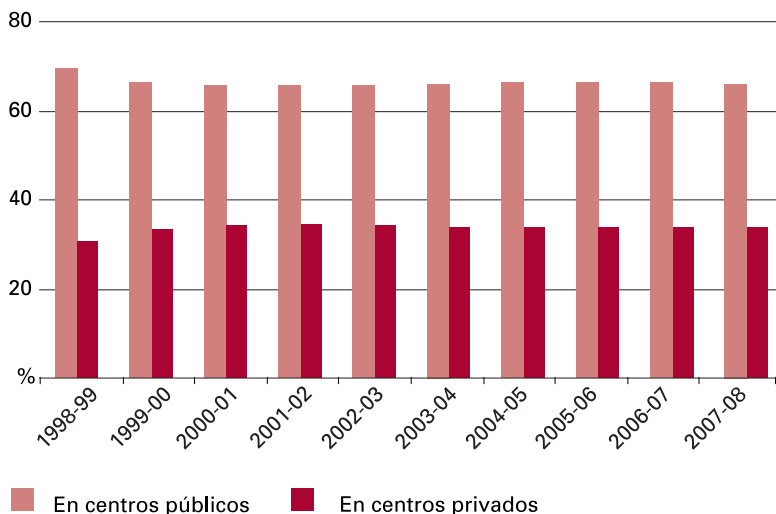
3.3. Educación Secundaria Obligatoria, Bachillerato y Ciclos formativos de FP

3.3.2. Educación Secundaria Obligatoria (ESO). Alumnado matriculado en el curso 2007-08, clasificado por curso, sexo y alumnado que promocionó cuarto curso en el curso 2006-07, por comunidades autónomas

	Primer ciclo				Segundo ciclo				Alumnado que promocionó cuarto curso	
	Primer curso		Segundo curso		Tercer curso		Cuarto curso			
	Total	Mujeres	Total	Mujeres	Total	Mujeres	Total	Mujeres	Total	Mujeres
TOTAL	493.597	231.368	488.989	231.530	455.829	226.861	391.459	201.200	302.876	161.706
Andalucía	109.167	50.413	108.962	51.032	98.513	49.164	76.919	39.941	61.521	33.246
Aragón	13.250	6.213	12.845	6.213	11.458	5.793	9.837	5.178	8.182	4.380
Asturias (Principado de)	8.408	3.901	8.136	3.946	8.336	4.013	7.777	3.852	5.729	2.937
Baleares (Illes)	11.074	5.220	10.735	4.881	9.451	4.745	8.281	4.328	6.176	3.429
Canarias	25.437	11.854	23.386	11.049	21.273	10.772	18.365	9.491	14.096	7.582
Cantabria	5.045	2.343	5.088	2.405	5.249	2.603	4.572	2.229	3.898	1.996
Castilla y León	24.173	11.319	23.836	11.151	23.460	11.690	20.264	10.301	16.432	8.653
Castilla-La Mancha	25.300	11.556	24.605	11.618	22.081	11.156	18.833	10.160	14.161	7.926
Cataluña	69.140	32.817	70.066	33.538	68.718	33.224	64.022	31.885	46.533	24.254
Comunitat Valenciana	53.300	25.859	53.310	25.420	48.179	24.171	40.175	21.123	29.168	16.023
Extremadura	14.194	6.464	14.394	6.687	12.977	6.686	10.807	5.853	8.448	4.624
Galicia	24.447	11.297	24.883	11.822	24.470	12.326	21.138	11.074	17.500	9.283
Madrid (Comunidad de)	62.860	29.726	62.304	29.733	58.417	29.133	52.822	26.732	39.789	20.935
Murcia (Región de)	18.448	8.597	17.166	8.093	15.637	7.959	13.176	6.809	10.160	5.537
Navarra (Com. Foral de)	5.978	2.847	5.970	2.842	5.593	2.706	4.891	2.432	4.191	2.127
País Vasco	17.691	8.280	17.759	8.441	17.439	8.442	15.992	7.958	13.932	7.178
Rioja (La)	3.172	1.500	3.248	1.569	2.692	1.346	2.241	1.155	1.877	1.036
Ceuta	1.252	600	1.102	512	945	469	651	348	492	252
Melilla	1.261	562	1.194	578	941	463	696	351	591	308

DISPONIBLE en CD-ROM: Mayor desagregación.
Fuente de información: [Ministerio de Educación](#).

3.3.G.1. Enseñanza Secundaria Obligatoria. Alumnado matriculado en centros públicos y privados



Fuente: Ministerio de Educación.



3.3. Educación Secundaria Obligatoria, Bachillerato y Ciclos formativos de FP

3.3.3. Bachillerato. Alumnado matriculado en el curso 2007-08 y alumnado que terminó los estudios en el curso 2006-07, por comunidades autónomas

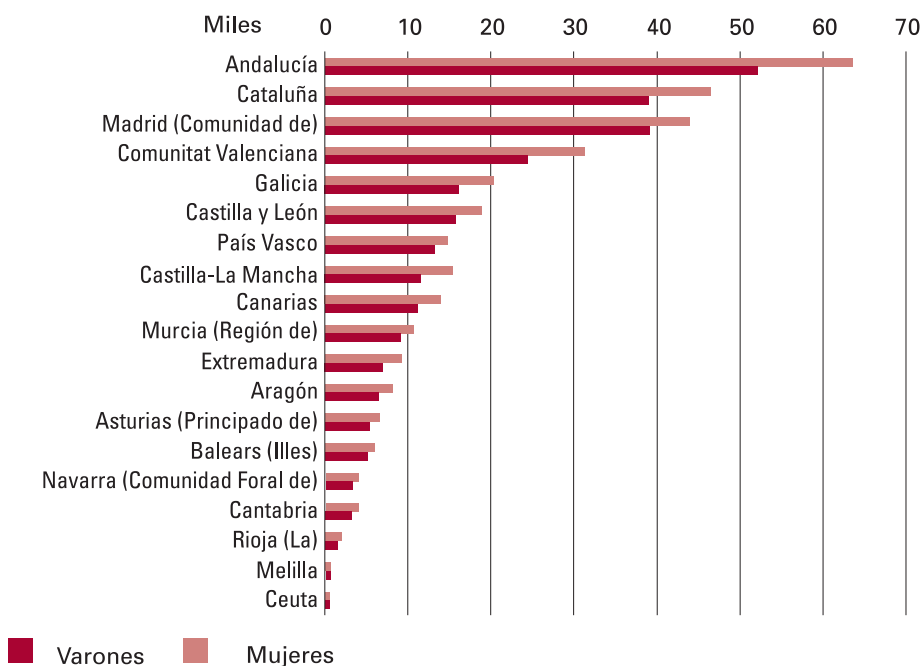
	Alumnado matriculado						Alumnado que terminó los estudios ¹	
	Total		Primer curso		Segundo curso		Total	Mujeres
	Total	Mujeres	Total	Mujeres	Total	Mujeres		
TOTAL	584.693	320.342	299.934	162.655	284.759	157.687	198.952	113.936
Andalucía	115.684	63.554	61.298	33.192	54.386	30.362	37.679	21.951
Aragón	14.656	8.129	7.340	4.113	7.316	4.016	5.414	3.140
Asturias (Principado de)	12.060	6.615	5.929	3.215	6.131	3.400	4.822	2.690
Baleares (Illes)	11.016	5.980	5.980	3.197	5.036	2.783	3.164	1.879
Canarias	25.156	14.014	13.467	7.348	11.689	6.666	7.928	4.691
Cantabria	7.085	3.945	3.521	1.895	3.564	2.050	2.410	1.388
Castilla y León	34.672	18.904	16.956	9.146	17.716	9.758	11.973	6.859
Castilla-La Mancha	26.983	15.435	13.657	7.747	13.326	7.688	9.176	5.408
Cataluña	85.382	46.407	44.312	23.941	41.070	22.466	27.686	15.684
Comunitat Valenciana	55.684	31.314	29.294	16.339	26.390	14.975	19.000	11.178
Extremadura	16.243	9.244	7.959	4.486	8.284	4.758	5.183	3.151
Galicia	36.455	20.323	18.215	9.942	18.240	10.381	13.886	8.078
Madrid (Comunidad de)	83.078	43.976	41.557	21.864	41.521	22.112	28.280	15.154
Murcia (Región de)	19.711	10.679	10.213	5.508	9.498	5.171	6.320	3.646
Navarra (Comunidad Foral de)	7.098	3.872	3.625	1.944	3.473	1.928	2.838	1.641
País Vasco	27.990	14.791	13.638	7.184	14.352	7.607	11.259	6.268
Rioja (La)	3.467	1.970	1.699	959	1.768	1.011	1.352	777
Ceuta	1.009	521	576	291	433	230	264	146
Melilla	1.264	669	698	344	566	325	318	207

DISPONIBLE en CD-ROM: Mayor desagregación.

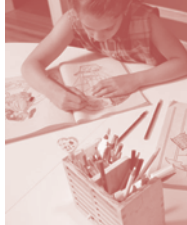
¹ Incluye los resultados de los regímenes ordinario y de adultos/nocturno.

Fuente de información: [Ministerio de Educación](#).

3.3.G.2. Bachillerato. Alumnado matriculado. Curso 2007-08



Fuente: Ministerio de Educación.



3. Educación

3.3. Educación Secundaria Obligatoria, Bachillerato y Ciclos formativos de FP

3.3.4. Ciclos formativos de FP/Módulos Profesionales. Alumnado matriculado y alumnado que terminó los estudios clasificado por titularidad del centro y sexo ¹

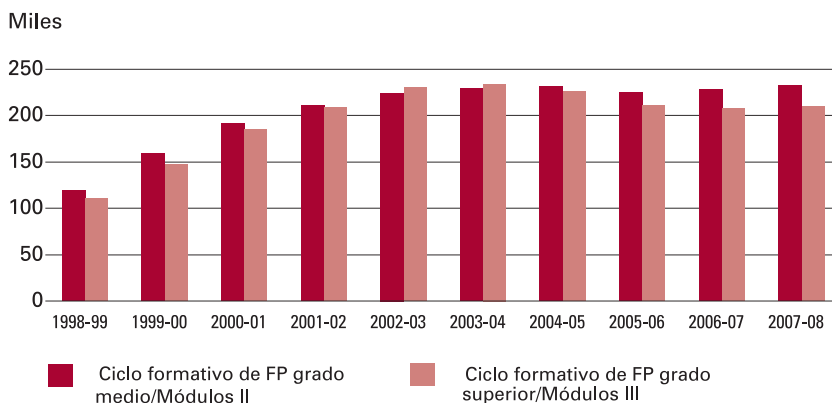
	2000-01	2001-02	2002-03	2003-04	2004-05	2005-06	2006-07	2007-08
Ciclo formativo de FP grado medio /Módulos II								
ALUMNADO MATRICULADO ²	191.456	210.750	224.486	229.005	231.317	225.209	228.109	231.907
En centros públicos	138.167	152.945	163.549	167.692	169.507	164.560	166.796	170.681
Varones	82.925	90.356	94.864	96.329	96.899	93.860	94.149	96.002
Mujeres	55.242	62.589	68.685	71.363	72.608	70.700	72.647	74.679
En centros privados	53.289	57.805	60.937	61.313	61.810	60.649	61.313	61.226
Varones	26.558	28.342	29.159	28.785	28.440	28.294	28.359	28.185
Mujeres	26.731	29.463	31.778	32.528	33.370	32.355	32.954	33.041
ALUMNADO QUE TERMINÓ								
LOS ESTUDIOS	54.610	65.232	72.768	74.777	73.898	74.764	73.734	..
Varones	27.352	32.782	35.380	35.794	34.629	35.163	34.746	..
Mujeres	27.258	32.450	37.388	38.983	39.269	39.601	38.988	..
Ciclo formativo de FP grado superior/Módulos III								
ALUMNADO MATRICULADO ²	185.051	208.935	229.755	234.461	225.964	211.523	207.542	209.703
En centros públicos	137.809	155.949	172.716	178.566	173.764	163.622	160.374	162.059
Varones	69.404	76.561	84.831	88.090	86.179	81.100	79.064	79.580
Mujeres	68.405	79.388	87.885	90.476	87.585	82.522	81.310	82.479
En centros privados	47.242	52.986	57.039	55.895	52.200	47.901	47.168	47.644
Varones	25.959	29.132	30.435	29.034	26.756	24.171	23.188	23.136
Mujeres	21.283	23.854	26.604	26.861	25.444	23.730	23.980	24.508
ALUMNADO QUE TERMINÓ								
LOS ESTUDIOS	57.335	71.687	78.629	83.644	80.785	77.954	75.279	..
Varones	26.822	34.256	36.660	38.909	37.459	35.826	35.028	..
Mujeres	30.513	37.431	41.969	44.735	43.326	42.128	40.251	..

¹ No se incluye el alumnado del Curso puente de Ciclo formativo Grado Superior. En el Curso 2001-02, eran 483 alumnos y en el curso 2002-03, 997 alumnos.

² En régimen ordinario.

Fuente de información: [Ministerio de Educación](#).

3.3.G.3. Ciclos formativos de FP. Alumnado matriculado



Fuente: Ministerio de Educación.



3.3. Educación Secundaria Obligatoria, Bachillerato y Ciclos formativos de FP

3.3.5. Ciclo formativo de FP grado medio. Alumnado matriculado en el curso 2007-08 y alumnado que terminó los estudios en el curso 2006-07, clasificado por sexo y comunidades autónomas

	Alumnado matriculado ¹			Alumnado que terminó los estudios		
	Total	Varones	Mujeres	Total	Varones	Mujeres
TOTAL	231.907	124.187	107.720	73.734	34.746	38.988
Andalucía	49.220	24.186	25.034	18.228	7.053	11.175
Aragón	6.714	3.716	2.998	2.208	1.174	1.034
Asturias (Principado de)	5.011	2.791	2.220	1.656	874	782
Baleares (Illes)	4.539	2.446	2.093	1.176	532	644
Canarias	11.807	6.458	5.349	2.800	1.661	1.139
Cantabria	3.225	1.754	1.471	1.026	473	553
Castilla y León	13.218	7.170	6.048	3.965	2.056	1.909
Castilla-La Mancha	9.196	4.725	4.471	2.633	1.191	1.442
Cataluña	38.007	22.490	15.517	11.813	6.090	5.723
Comunitat Valenciana	27.535	13.590	13.945	8.220	3.680	4.540
Extremadura	6.035	2.952	3.083	1.849	878	971
Galicia	14.016	8.279	5.737	4.788	2.352	2.436
Madrid (Comunidad de)	20.896	11.157	9.739	6.174	3.021	3.153
Murcia (Región de)	6.954	3.473	3.481	1.932	848	1.084
Navarra (Comunidad Foral de)	2.866	1.701	1.165	972	562	410
País Vasco	9.953	5.955	3.998	3.534	1.980	1.554
Rioja (La)	1.877	984	893	552	253	299
Ceuta	430	166	264	111	38	73
Melilla	408	194	214	97	30	67

DISPONIBLE en CD-ROM: Mayor desagregación.

1 En régimen ordinario.

Fuente de información: [Ministerio de Educación](#).

3.3.6. Ciclo formativo de FP grado superior. Alumnado matriculado en el curso 2007-08 y alumnado que terminó los estudios en el curso 2006-07, clasificado por sexo y comunidades autónomas

	Alumnado matriculado ¹			Alumnado que terminó los estudios		
	Total	Varones	Mujeres	Total	Varones	Mujeres
TOTAL	209.703	102.716	106.987	75.279	35.028	40.251
Andalucía	35.429	16.120	19.309	12.664	5.322	7.342
Aragón	6.005	3.095	2.910	2.230	1.108	1.122
Asturias (Principado de)	5.417	2.654	2.763	2.081	976	1.105
Baleares (Illes)	2.386	1.138	1.248	712	318	394
Canarias	9.078	3.864	5.214	2.850	1.204	1.646
Cantabria	2.764	1.253	1.511	1.048	442	606
Castilla y León	12.076	5.689	6.387	4.755	2.246	2.509
Castilla-La Mancha	7.099	3.588	3.511	2.603	1.253	1.350
Cataluña	37.475	19.065	18.410	12.179	5.840	6.339
Comunitat Valenciana	22.814	10.917	11.897	8.033	3.651	4.382
Extremadura	4.395	2.180	2.215	1.340	626	714
Galicia	14.389	7.053	7.336	5.468	2.368	3.100
Madrid (Comunidad de)	25.358	12.922	12.436	9.319	4.515	4.804
Murcia (Región de)	5.773	2.586	3.187	2.062	867	1.195
Navarra (Comunidad Foral de)	2.782	1.497	1.285	1.159	570	589
País Vasco	14.295	7.998	6.297	6.094	3.419	2.675
Rioja (La)	1.396	736	660	427	222	205
Ceuta	455	218	237	174	67	107
Melilla	317	143	174	81	14	67

DISPONIBLE en CD-ROM: Mayor desagregación.

1 En régimen ordinario.

Fuente de información: [Ministerio de Educación](#).

3. Educación

3.4. Enseñanza de Régimen Especial

Alumnado matriculado y alumnado que terminó los estudios

3.4.1. Serie. Cursos 2000-01 a 2007-08 97

Alumnado matriculado

3.4.2. Clasificado por enseñanza y comunidades autónomas. Curso 2007-08 98

3.4.G.1. Distribución por sexo del alumnado matriculado en Enseñanzas de Régimen Especial. Curso 2007-08 98



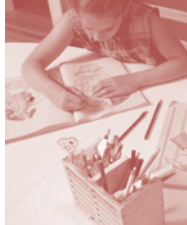
3.4. Enseñanzas de Régimen Especial

3.4.1. Alumnado matriculado y alumnado que terminó los estudios

	2000-01	2001-02	2002-03	2003-04	2004-05	2005-06	2006-07	2007-08
Alumnado matriculado								
ENSEÑANZAS ARTÍSTICAS	165.733	154.559	230.206	230.971	273.457	289.341	311.198	326.153
Enseñanzas Artísticas (Grado Elemental y medio)	143.516	130.524	91.179	86.846	87.344	88.666	89.954	90.770
Artes Aplicadas y Oficios Artísticos y Cerámica	4.751	2.056
Ciclo Formativo de Artes Plásticas y Diseño (Grado Medio)	3.140	3.319	3.403	3.470	3.318	3.237	3.232	2.957
Música (Grado Elemental y Medio)	124.469	113.269	81.552	76.805	77.534	79.015	79.940	80.903
Danza (Grado Elemental y Medio)	11.156	11.880	6.224	6.571	6.492	6.414	6.782	6.910
Enseñanzas Artísticas Postsecundarias no universitarias	12.568	14.368	15.885	16.698	16.490	16.203	15.393	14.887
Ciclo Formativo de Artes Plásticas y Diseño (Grado Superior)	12.568	14.368	15.885	16.698	16.490	16.203	15.393	14.887
Enseñanzas Postsecundarias equivalentes a la universitaria	9.649	9.667	7.202	9.565	12.027	13.148	14.406	15.214
Enseñanzas de Conservación y Restauración	408	441	541	559	579	551	562	572
Estudios Superiores de Diseño	138	551	1.097	1.876	2.808	3.266	4.058	4.703
Estudios Superiores de Cerámica	101	99	92	139	158	128
Estudios Superiores de Vidrio	15	22
Enseñanzas de Música y Danza (Grado Superior) y Canto	7.656	7.190	3.980	5.480	6.952	7.585	7.908	8.010
Enseñanzas de Arte Dramático	1.447	1.485	1.483	1.551	1.596	1.607	1.705	1.779
Enseñanzas no regladas de la Música	102.689	106.309	141.254	153.328	171.420	182.916
Enseñanzas no regladas de la Danza	13.251	11.553	16.342	17.996	20.025	22.366
ENSEÑANZAS DE IDIOMAS	311.461	313.824	333.216	346.406	360.319	366.280	376.267	370.473
ENSEÑANZAS DEPORTIVAS	190	820	1.246	1.808	2.314	3.290
Alumnado que terminó los estudios								
ENSEÑANZAS ARTÍSTICAS	34.587	29.526	30.921	31.776	34.686	34.524	35.135	..
Enseñanzas Artísticas (Grado Elemental)	8.382	6.636	6.207	6.654	6.799	6.926	6.556	..
Música (Grado Elemental)	8.023	6.235	5.907	6.221	6.421	6.507	5.956	..
Danza (Grado Elemental)	359	401	300	433	378	419	600	..
Enseñanzas Artísticas (Grado Medio)	5.679	3.326	4.285	3.924	3.999	4.110	3.820	..
Ciclo Formativo de Artes Plásticas y Diseño (Grado Medio)	550	551	653	727	665	675	555	..
Música (Grado Medio)	4.866	2.628	3.391	2.935	3.065	3.133	3.013	..
Danza (Grado Medio)	5	141	231	262	269	302	252	..
Danza (Plan anterior)	258	6	10
Arte Dramático (Plan anterior)
Enseñanzas Conducentes al Título de Técnico Superior y equivalentes	3.284	3.086	3.000	3.339	3.248	3.729	3.268	..
Ciclo Formativo de Artes Plásticas y Diseño (Grado Superior)	1.828	2.452	2.675	3.278	3.248	3.729	3.268	..
Artes Aplicadas y Oficios Artísticos (Graduado en Artes Aplicadas)	1.456	634	325	61
Enseñanzas Postsecundarias equivalentes a la universitaria	2.721	2.504	2.056	1.494	1.475	1.643	2.058	..
Enseñanzas de Conservación y Restauración	116	106	142	139	178	147	139	..
Estudios Superiores de Diseño	57	142	282	405	..
Estudios Superiores de Cerámica	13	24	9	21	..
Enseñanzas de la Música (Grado Superior) y Canto	2.397	2.166	1.686	1.050	919	923	1.047	..
Enseñanzas de la Danza (Grado Superior)	19	22	31	178	..
Arte Dramático	208	232	228	216	190	251	268	..
ENSEÑANZAS DE IDIOMAS-CICLO SUPERIOR	14.521	13.974	15.373	16.195	18.702	17.397	18.811	..
ENSEÑANZAS DEPORTIVAS	170	463	719	622	..

1 Enseñanzas no conducentes a títulos con validez académica o profesional, impartidas en escuelas reguladas por las Administraciones Educativas.

Fuente de información: [Ministerio de Educación](#).



3. Educación

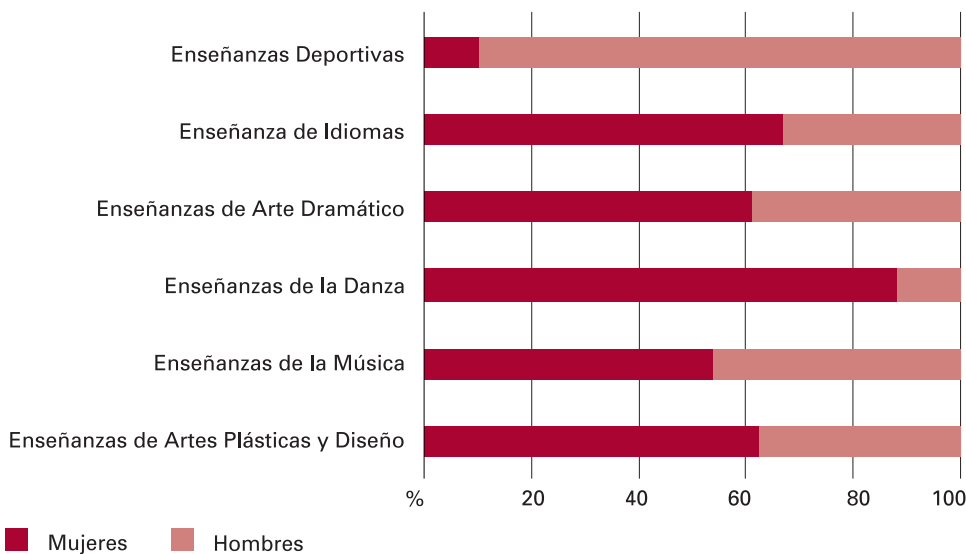
3.4. Enseñanzas de Régimen Especial

3.4.2. Alumnado matriculado, clasificado por enseñanza y comunidades autónomas Curso 2007-08

	Total	Enseñanzas de Artes Plásticas y Diseño	Enseñanzas de Música	Enseñanzas de la Danza	Enseñanzas de Arte Dramático	Enseñanzas de Idiomas	Enseñanzas Deportivas
TOTAL	699.916	23.269	271.230	29.875	1.779	370.473	3.290
Andalucía	88.963	4.047	35.448	5.280	510	42.993	685
Aragón	26.682	840	10.554	359	0	14.443	486
Asturias (Principado de)	10.864	396	2.036	128	97	8.038	169
Baleares (Illes)	11.155	453	1.556	270	42	8.834	0
Canarias	45.579	1.160	17.967	1.023	82	25.312	35
Cantabria	7.901	154	1.359	334	0	6.054	0
Castilla y León	43.419	997	15.079	157	66	27.120	0
Castilla-La Mancha	29.139	940	11.536	1.590	0	14.834	239
Cataluña	106.595	6.097	43.782	9.094	312	46.003	1.307
Comunitat Valenciana	63.507	2.903	16.524	1.608	82	42.390	0
Extremadura	11.242	124	1.974	40	0	9.104	0
Galicia	46.630	1.367	19.349	1.294	91	24.411	118
Madrid (Comunidad de)	101.765	2.098	37.939	7.877	288	53.468	95
Murcia (Región de)	15.575	368	2.815	457	209	11.726	0
Navarra (Comunidad Foral de)	23.342	150	12.135	288	0	10.769	0
País Vasco	58.043	736	37.052	76	0	20.023	156
Rioja (La)	7.341	305	3.640	0	0	3.396	0
Ceuta	894	0	205	0	0	689	0
Melilla	1.280	134	280	0	0	866	0

DISPONIBLE en CD-ROM: Mayor desagregación.
Fuente de información: [Ministerio de Educación](#).

3.4.G.1. Distribución por sexo del alumnado matriculado en Enseñanzas de Régimen Especial. Curso 2007-08



Fuente: Ministerio de Educación.

3. Educación

3.5. Alumnado extranjero

Alumnado extranjero		
3.5.1.	Clasificado por enseñanza. Curso 2000-01 a 2007-08	101
3.5.2.	Clasificado por grupos de países y sexo. Curso 2007-08	101



3.5. Alumnado extranjero

3.5.1. Alumnado extranjero clasificado por enseñanza

	2000-01	2001-02	2002-03	2003-04	2004-05	2005-06	2006-07	2007-08
TOTAL	142.915	208.948	311.545	405.258	463.219	530.954	609.611	702.392
Educación Infantil/ Preescolar	24.571	39.048	60.042	78.986	85.799	94.162	104.207	119.980
Educación Primaria/ E.G.B.	59.386	87.685	132.453	174.722	198.165	228.842	262.415	295.477
Educación Especial	428	560	965	1.331	1.572	1.863	2.205	2.838
E.S.O.	38.163	55.246	80.286	107.533	124.714	146.966	169.490	199.548
Bachilleratos ¹	7.066	8.605	12.099	15.520	19.160	21.936	25.120	28.294
Formación Profesional ²	4.574	6.728	10.467	14.682	19.255	19.292	23.497	27.683
Programa de Garantía Social	999	1.836	2.487	3.142	3.928	5.106	6.052	7.535
Enseñanzas Artísticas ³	393	670	839	1.320	1.816	2.318	2.995	3.562
Enseñanzas de Idiomas	4.275	5.154	5.820	8.022	8.795	10.443	13.619	17.432
Enseñanzas Deportivas	15	26	11	43
No consta enseñanza (Enseñanzas Régimen General)	3.060	3.416	6.087	0	0	0	0	0

1 Incluye el alumnado extranjero que cursa Bachillerato (presencial y a distancia).

2 Incluye el alumnado extranjero que cursa Ciclos Formativos de F.P. (presencial y a distancia).

3 Incluye las enseñanzas de Artes Plásticas y Diseño, de la Música, de la Danza y de Arte Dramático.

Fuente de información: [Ministerio de Educación](#).

3.5.2. Alumnado extranjero, clasificado por grupos de países y sexo. Curso 2007-08

(Continúa)

	Total		Educación Infantil		Educación Primaria		Educación Especial		E.S.O.		Bachilleratos ¹	
	Total	Mujeres	Total	Mujeres	Total	Mujeres	Total	Mujeres	Total	Mujeres	Total	Mujeres
TOTAL	702.392	350.521	119.980	58.529	295.477	143.722	2.838	1.106	199.548	98.057	28.294	17.233
Unión Europea (27 países)	178.943	90.762	35.151	17.276	77.233	37.751	429	165	46.046	23.046	7.801	4.904
Resto de Europa	25.661	13.405	3.752	1.759	9.209	4.422	43	17	7.452	3.747	1.754	1.084
África	136.240	63.874	34.032	16.219	58.494	27.782	874	348	31.466	14.547	2.452	1.516
América del Norte	6.673	3.428	1.232	613	2.367	1.144	20	9	1.531	774	614	314
América Central	25.514	13.391	3.191	1.585	9.656	4.829	171	60	8.779	4.648	1.264	828
América del Sur	292.911	147.683	35.163	17.051	124.902	61.287	1.179	454	93.300	46.344	12.935	7.821
Asia	34.142	16.817	6.565	3.594	12.871	6.141	122	53	10.478	4.694	1.428	738
Oceanía	336	172	57	23	116	56	0	0	67	37	29	19
No consta país	1.972	989	837	409	629	310	0	0	429	220	17	9

(Conclusión)

	Formación Profesional ²		Programa de Garantía Social		Enseñanzas Artísticas ³		Enseñanza de Idiomas		Enseñanzas Deportivas	
	Total	Mujeres	Total	Mujeres	Total	Mujeres	Total	Mujeres	Total	Mujeres
TOTAL	27.683	15.210	7.535	2.087	3.562	2.183	17.432	12.393	43	1
Unión Europea (27 países)	4.613	2.631	1.055	333	1.196	749	5.405	3.906	14	1
Resto de Europa	1.204	670	118	31	332	232	1.795	1.443	2	0
África	4.711	2.139	2.844	544	99	53	1.265	726	3	0
América del Norte	310	176	15	7	149	92	434	299	1	0
América Central	1.284	791	504	197	143	78	521	375	1	0
América del Sur	14.799	8.399	2.891	950	1.405	824	6.316	4.553	21	0
Asia	731	384	105	23	225	151	1.616	1.039	1	0
Oceanía	14	8	1	1	9	1	43	27	0	0
No consta país	17	12	2	1	4	3	37	25	0	0

1 Incluye el alumnado extranjero que cursa Bachillerato (presencial y a distancia).

2 Incluye el alumnado extranjero que cursa Ciclos Formativos de F.P. (presencial y a distancia).

3 Incluye las enseñanzas de Artes Plásticas y Diseño, de la Música, de la Danza y de Arte Dramático.

Fuente de información: [Ministerio de Educación](#).

3. Educación

3.6. Pruebas de acceso a la universidad

Alumnado matriculado y alumnado aprobado		
3.6.1.	Clasificado por convocatoria y sexo. 2002 a 2009	105
3.6.G.1.	Porcentaje de alumnos aprobados por convocatoria. 2009	105
3.6.G.2.	Distribución de alumnos aprobados. 2009	105
3.6.2.	Clasificado por universidad y convocatoria. 2009	106



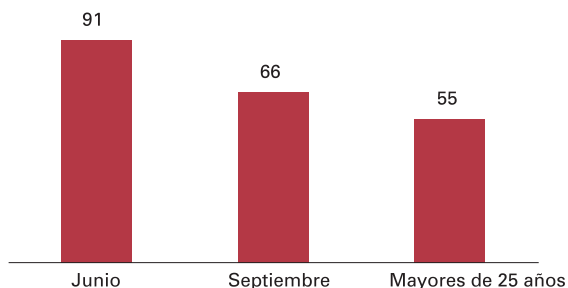
3.6. Pruebas de acceso a la universidad

3.6.1. Alumnado matriculado y alumnado aprobado, clasificado por convocatoria y sexo

	2002	2003	2004	2005	2006	2007	2008	2009
TOTAL GENERAL								
Alumnado matriculado	249.552	240.373	226.743	222.594	220.954	222.086	218.150	230.316
Varones	104.742	100.346	94.955	93.304	92.495	95.023	93.985	100.269
Mujeres	144.810	140.027	131.788	129.290	128.459	127.063	124.165	130.047
Alumnado aprobado	196.887	190.387	181.348	181.830	182.698	178.933	179.662	189.098
Varones	81.787	78.995	74.859	75.527	75.447	75.386	76.115	81.458
Mujeres	115.100	111.392	106.489	106.303	107.251	103.547	103.547	107.640
Aprobado/Matriculado (%)	78,90	79,20	79,98	81,69	82,69	80,57	82,36	82,10
Varones	78,08	78,72	78,84	80,95	81,57	79,33	80,99	81,24
Mujeres	79,48	79,55	80,80	82,22	83,49	81,49	83,39	82,77
CONVOCATORIA DE JUNIO								
Alumnado matriculado	177.170	169.905	158.732	158.502	158.520	155.400	154.952	160.952
Varones	71.169	68.065	63.750	63.802	63.485	63.356	63.743	67.047
Mujeres	106.001	101.840	94.982	94.700	95.035	92.044	91.209	93.905
Alumnado aprobado	154.520	148.064	140.506	141.598	142.466	139.001	138.701	145.931
Varones	61.888	59.353	56.012	56.889	56.687	56.589	56.345	60.518
Mujeres	92.632	88.711	84.494	84.709	85.779	82.412	82.356	85.413
Aprobado/Matriculado (%)	87,22	87,15	88,52	89,34	89,87	89,45	89,51	90,67
Varones	86,96	87,20	87,86	89,16	89,29	118,99	88,39	90,26
Mujeres	87,39	87,11	88,96	89,45	90,26	89,54	90,29	90,96
CONVOCATORIA DE SEPTIEMBRE								
Alumnado matriculado	53.555	51.019	47.470	44.239	43.185	42.804	41.201	43.226
Varones	23.504	22.310	20.947	19.953	19.517	19.396	19.054	19.721
Mujeres	30.051	28.709	26.523	24.286	23.668	23.408	22.147	23.505
Alumnado aprobado	33.812	32.238	30.343	29.267	29.460	29.159	28.254	28.717
Varones	14.763	14.255	13.618	13.304	13.466	13.310	13.041	13.358
Mujeres	19.049	17.983	16.725	15.963	15.994	15.849	15.213	15.359
Aprobado/Matriculado (%)	63,14	63,19	63,92	66,16	68,22	68,12	68,58	66,43
Varones	62,81	63,90	65,01	66,68	69,00	68,62	68,44	67,73
Mujeres	63,39	62,64	63,06	65,73	67,58	67,71	90,29	65,34
MAYORES DE 25 AÑOS								
Alumnado matriculado	18.827	19.449	20.541	19.853	19.249	23.882	21.997	26.138
Varones	10.069	9.971	10.258	9.549	9.493	12.271	11.188	13.501
Mujeres	8.758	9.478	10.283	10.304	9.756	11.611	10.809	12.637
Alumnado aprobado	8.555	10.085	10.499	10.965	10.772	10.773	12.707	14.450
Varones	5.136	5.387	5.229	5.334	5.294	5.487	6.729	7.582
Mujeres	3.419	4.698	5.270	5.631	5.478	5.286	5.978	6.868
Aprobado/Matriculado (%)	45,44	51,85	51,11	55,23	55,96	45,11	57,77	55,28
Varones	51,01	54,03	50,97	55,86	55,77	50,93	60,14	56,16
Mujeres	39,04	49,57	51,25	54,65	56,15	45,53	55,31	54,35

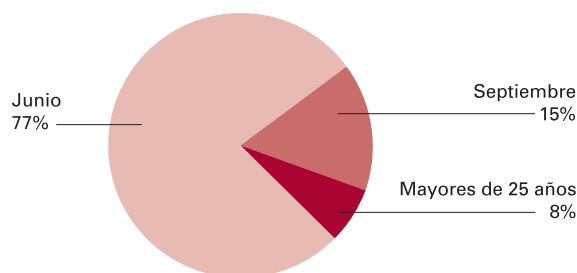
Fuente de información: [Pruebas de acceso a la Universidad. INE.](#)

3.6.G.1. Porcentaje de alumnos aprobados por convocatoria. 2009



Fuente: Pruebas de Acceso a la Universidad. INE.

3.6.G.2. Distribución de alumnos aprobados. 2009



Fuente: Pruebas de Acceso a la Universidad. INE.

3.6. Pruebas de acceso a la universidad

3.6.2. Alumnado matriculado y aprobado, clasificado por universidad y convocatoria. Año 2009

	Matriculados				Aprobados				Aprobados/matriculados (%)			
	Total	Junio	Sep- tiembre	Mayo- res de	Total	Junio	Sep- tiembre	Mayo- res de	Total	Junio	Sep- tiembre	Mayo- res de
	25 años				25 años				25 años			
TOTAL	230.316	160.952	43.226	26.138	189.098	145.931	28.717	14.450	82,10	90,67	66,43	55,28
Alcalá de Henares	3.717	2.616	960	141	2.929	2.196	656	77	78,80	83,94	68,33	54,61
Alicante	4.317	2.744	867	706	3.751	2.630	714	407	86,89	95,85	82,35	57,65
Almería	3.060	2.113	685	262	2.050	1.683	225	142	66,99	79,65	32,85	54,20
Autónoma de Barcelona	6.795	5.781	405	609	5.265	4.890	183	192	77,48	84,59	45,19	31,53
Autónoma de Madrid	8.501	6.537	1.835	129	6.781	5.755	952	74	79,77	88,04	51,88	57,36
Balears (Illes)	4.538	2.867	934	737	3.516	2.551	565	400	77,48	88,98	60,49	54,27
Barcelona	9.929	7.976	534	1.419	8.109	7.385	215	509	81,67	92,59	40,26	35,87
Burgos	1.656	1.203	421	32	1.479	1.125	329	25	89,31	93,52	78,15	78,13
Cádiz	5.897	4.053	1.323	521	5.108	3.806	1.068	234	86,62	93,91	80,73	44,91
Cantabria	2.327	1.737	492	98	2.067	1.647	366	54	88,83	94,82	74,39	55,10
Carlos III	3.814	2.768	988	58	3.097	2.392	668	37	81,20	86,42	67,61	63,79
Castilla-La Mancha	9.430	6.631	1.887	912	8.243	6.278	1.375	590	87,41	94,68	72,87	64,69
Complutense de Madrid	11.841	8.463	2.719	659	9.465	7.436	1.808	221	79,93	87,86	66,50	33,54
Córdoba	4.410	3.155	1.098	157	2.747	2.374	292	81	62,29	75,25	26,59	51,59
Extremadura	5.957	4.080	1.345	532	5.250	3.897	1.063	290	88,13	95,51	79,03	54,51
Girona	2.984	2.506	136	342	2.565	2.366	54	145	85,96	94,41	39,71	42,40
Granada	6.110	4.316	1.340	454	5.265	4.011	919	335	86,17	92,93	68,58	73,79
Huelva	2.218	1.407	536	275	1.791	1.305	383	103	80,75	92,75	71,46	37,45
Jaén	3.831	2.782	826	223	3.362	2.647	574	141	87,76	95,15	69,49	63,23
Jaume I de Castellón	2.488	1.678	451	359	2.237	1.623	389	225	89,91	96,72	86,25	62,67
Laguna (La)	4.183	3.091	839	253	3.677	2.904	666	117	87,90	93,95	78,19	46,25
León	2.279	1.646	574	59	1.913	1.495	394	24	83,94	90,83	68,64	40,68
Lleida	1.943	1.603	95	245	1.592	1.496	29	67	81,94	93,33	30,53	27,35
Málaga	7.047	4.950	1.549	548	5.900	4.591	1.019	290	83,72	92,75	65,78	52,92
Miguel Hernández de Elche	4.100	2.614	864	622	3.819	2.539	759	521	93,15	97,13	87,85	83,76
Murcia ¹	8.198	5.280	1.737	1.181	7.058	4.828	1.404	826	86,09	91,44	80,83	69,94
Oviedo	4.520	3.550	769	201	4.028	3.360	537	131	89,12	94,65	69,83	65,17
Pablo de Olavide	1.423	894	289	240	1.177	843	204	130	82,71	94,30	70,59	54,17
País Vasco	10.063	7.874	1.740	449	9.269	7.637	1.394	238	92,11	96,99	80,11	53,01
Palmas (Las)	4.943	3.534	1.005	404	4.438	3.293	776	369	89,78	93,18	77,21	91,34
Politécnica de Cartagena ¹	87	0	0	87	33	0	0	33	37,93	37,93
Politécnica de Cataluña	5.257	4.826	364	67	4.570	4.410	141	19	86,93	91,38	38,74	28,36
Politécnica de Madrid	1.052	719	280	53	734	563	142	29	69,77	78,30	50,71	54,72
Politécnica de Valencia	4.509	3.566	817	126	4.214	3.448	681	85	93,46	96,69	83,35	67,46
Pompeu Fabra	2.163	1.990	124	49	1.907	1.852	44	11	88,16	93,07	35,48	22,45
Pública de Navarra	2.603	2.104	468	31	2.270	1.968	292	10	87,21	93,54	62,39	32,26
Rey Juan Carlos	2.863	1.932	699	232	2.029	1.566	407	56	70,87	81,06	58,23	24,14
Rioja (La)	1.302	994	262	46	1.133	924	199	10	87,02	92,96	75,95	21,74
Rovira i Virgili	2.811	2.392	148	271	2.354	2.220	41	93	83,74	92,81	27,70	34,32
Salamanca	3.734	2.622	964	148	3.185	2.391	708	86	85,30	91,19	73,44	58,11
Santiago de Compostela ²	12.032	8.845	2.865	322	9.855	7.890	1.826	139	81,91	89,20	63,73	43,17
Sevilla	7.898	5.388	1.941	569	6.620	5.072	1.241	307	83,82	94,14	63,94	53,95
Valencia (Est.General)	6.337	4.550	1.040	747	5.617	4.367	817	433	88,64	95,98	78,56	57,97
Valladolid	4.392	3.086	1.070	236	3.623	2.743	790	90	82,49	88,89	73,83	38,14
Zaragoza	5.666	4.231	1.166	269	5.002	4.008	871	123	88,28	94,73	74,70	45,72
UNED	15.091	3.258	1.775	10.058	8.004	1.526	547	5.931	53,04	46,84	30,82	58,97

DISPONIBLE en CD-ROM: Mayor desagregación.

1 Las Universidades de Murcia y Politécnica de Cartagena celebran conjuntamente las pruebas de acceso, excepto para mayores de 25 años.

2 La Universidad de Santiago de Compostela engloba las pruebas de acceso en las Universidades de Santiago de Compostela, Vigo y A Coruña.

Fuente de información: [Pruebas de acceso a la Universidad. INE.](#)

3. Educación

3.7. Estudios universitarios

Estudios universitarios de primer ciclo

3.7.1.	Arquitectura e Ingeniería Técnica. Centros, alumnado matriculado y alumnado que terminó los estudios. Cursos 2000-01 a 2007-08	109
3.7.2.	Diplomaturas. Centros, alumnado matriculado y alumnado que terminó los estudios. Cursos 2000-01 a 2007-08	110

Estudios universitarios de primer y segundo ciclo

3.7.3.	Licenciatura. Centros, alumnado matriculado y alumnado que terminó los estudios. Cursos 2000-01 a 2007-08	111
3.7.4.	Arquitectura e Ingeniería. Centros, alumnado matriculado y alumnado que terminó los estudios, clasificados por estudios. Cursos 2000-01 a 2007-08	113

Estudios universitarios de tercer ciclo

3.7.5.	Doctorado. Alumnado matriculado, clasificado por área de conocimiento. Cursos 2000-01 a 2007-08	114
3.7.G.1.	Variación del alumnado matriculado respecto al curso anterior. Curso 2007-08	115
3.7.6.	Tesis doctorales aprobadas, clasificadas por área de conocimiento. Cursos 2000-01 a 2007-08	116
3.7.G.2.	Estudios con mayor número de tesis doctorales aprobadas. Curso 2007-08	116



3.7. Estudios universitarios

3.7.1. Arquitectura e Ingeniería Técnica. Centros, alumnado matriculado y alumnado que terminó los estudios

	2000-01	2001-02	2002-03	2003-04	2004-05	2005-06	2006-07	2007-08
CENTROS¹	540	567	600	608	608	611	603	603
Públicos ²	453	484	511	516	515	516	512	513
Privados ³	87	83	89	92	93	95	91	90
ALUMNADO MATRICULADO	228.542	231.049	233.808	229.118	223.027	217.512	209.516	201.744
En centros públicos	199.284	204.915	207.206	203.417	197.993	193.783	186.906	179.940
En centros privados	29.258	26.134	26.602	25.701	25.034	23.729	22.610	21.804
Por estudios								
Arquitectura Técnica	24.106	24.298	25.400	25.759	26.123	27.191	28.002	28.803
I.T. Aeronáutica	1.468	1.499	1.774	1.769	1.940	2.099	2.299	2.503
I.T. Agrícola	24.675	23.335	21.637	19.486	17.192	15.174	13.410	11.782
I.T. Minera	3.556	3.157	3.029	2.880	2.675	2.530	2.535	2.512
I.T. Forestal	7.036	6.877	6.531	6.090	5.502	4.965	4.555	4.185
I.T. Industrial ⁴	64.437	62.703	62.173	60.826	61.476	61.314	60.359	59.528
I.T. Naval	1.877	1.864	1.808	1.741	1.641	1.475	1.330	1.221
I.T. de Obras Públicas	9.334	9.557	10.239	10.777	11.315	11.777	12.332	12.721
I.T. de Telecomunicaciones	16.239	18.245	19.363	19.479	19.175	18.996	17.930	16.631
I.T. Topográfica	4.523	4.195	4.149	4.048	3.976	4.094	3.997	4.046
I.T. de Informática ⁵	65.790	69.162	70.985	69.480	65.049	60.766	55.703	50.702
I.T. Diseño Industrial	3.585	4.247	4.858	5.019	5.222	5.433	5.475	5.493
Marina civil	1.916	1.910	1.862	1.764	1.741	1.698	1.589	1.617
ALUMNADO QUE TERMINÓ LOS ESTUDIOS	24.462	24.421	24.867	24.260	23.573	23.521	23.031	22.462
Arquitectura Técnica	3.481	3.144	3.289	2.852	2.734	2.943	2.871	2.895
I.T. Aeronáutica	145	152	137	152	228	243	245	246
I.T. Agrícola	2.875	3.235	3.003	2.774	2.489	2.205	1.952	1.751
I.T. Minera	522	519	421	404	330	266	310	296
I.T. Forestal	705	750	789	720	789	629	571	521
I.T. Industrial ⁴	8.276	8.065	8.112	8.093	7.370	7.001	7.116	6.996
I.T. Naval	170	217	281	223	214	207	155	133
I.T. de Obras Públicas	800	721	807	916	941	1.025	1.071	1.202
I.T. de Telecomunicaciones	1.544	1.913	1.784	1.746	1.877	2.091	2.062	2.067
I.T. Topográfica	530	483	442	395	376	429	366	331
I.T. de Informática ⁵	4.710	4.504	4.712	5.145	5.394	5.621	5.337	5.061
I.T. Diseño Industrial	492	423	766	529	561	579	694	712
Marina civil	212	295	324	311	270	282	281	251

DISPONIBLE en CD-ROM: Mayor desagregación.

1 Se refiere al número de centros en los que se pueden cursar los diversos estudios universitarios, contabilizándose cada centro tantas veces como estudios sean impartidos en él.

2 Se refiere a los centros propios de las universidades públicas, así como a los centros de otra titularidad pública adscritos a ellas.

3 Se refiere a los centros de las universidades privadas, así como a los centros de titularidad privada adscritos a las universidades públicas.

4 Incluye Ingeniería Técnica Eléctrica y de Tejidos de Punto.

5 Incluye los estudios de Ingeniería Técnica Informática de Gestión, Ingeniería Técnica Informática de Sistemas y Diplomatura Informática.

Fuente de información: [Enseñanza Universitaria. INE.](#)

3.7.2. Diplomaturas. Centros, alumnado matriculado y alumnado que terminó los estudios

	2000-01	2001-02	2002-03	2003-04	2004-05	2005-06	2006-07	2007-08
CENTROS¹	909	929	949	954	965	976	979	977
Públicos²	574	661	669	669	675	680	685	685
Privados³	335	268	280	285	290	296	294	292
ALUMNADO MATRICULADO	351.876	345.671	343.265	342.059	341.767	347.656	353.104	362.182
En centros públicos	259.897	277.925	278.394	278.699	279.429	283.286	287.682	293.541
En centros privados	91.979	67.746	64.871	63.360	62.338	64.370	65.422	68.641
Por estudios								
Maestro	95.550	91.919	88.935	89.908	91.109	96.197	97.783	102.584
Estudios Empresariales	90.234	86.804	85.056	82.120	80.396	79.275	82.136	84.083
Enfermería	31.355	31.303	31.525	31.823	32.336	32.433	33.356	34.549
Estadística	3.953	3.255	2.672	2.167	1.833	1.528	1.362	1.143
Óptica	4.687	4.359	4.234	4.066	3.990	4.007	4.055	4.075
Biblioteconomía y Documentación	4.734	4.728	4.275	3.995	3.426	2.963	2.614	2.305
Fisioterapia	10.732	11.231	11.594	11.830	11.975	12.263	12.636	13.630
Trabajo Social	17.633	17.108	16.318	16.212	18.790	20.724	21.974	23.357
Graduado Social/Relaciones Laborales	47.804	43.077	38.619	34.900	32.206	29.732	27.902	26.657
Podología	1.560	1.810	1.883	1.904	1.872	1.862	1.854	1.861
Gestión y Administración Pública	9.416	8.194	7.454	6.897	6.220	5.743	5.495	5.257
Terapia Ocupacional	2.131	2.403	2.571	2.759	2.942	3.144	3.329	3.371
Educación Social	7.912	12.240	14.685	17.253	17.475	19.017	19.594	20.249
Logopedia	2.208	2.234	2.237	2.227	2.312	2.386	2.596	2.903
Turismo	20.209	22.256	27.639	30.101	30.569	31.824	31.817	31.122
Nutrición Humana y Dietética	1.527	2.076	2.712	3.353	3.790	4.065	4.244	4.363
Estudios de carácter religioso (Diplomatura) ⁴	231	674	856	544	526	493	357	673
ALUMNADO QUE TERMINÓ LOS ESTUDIOS	66.387	65.797	64.698	62.897	61.753	62.140	61.153	64.275
Maestro	22.373	22.617	21.572	21.014	20.102	22.274	22.358	24.282
Estudios Empresariales	11.948	10.645	10.589	10.316	10.049	9.391	9.171	8.821
Enfermería	8.589	8.397	8.730	8.522	8.699	8.764	8.748	8.987
Estadística	609	582	446	394	321	244	238	470
Óptica	911	795	808	796	733	634	644	661
Biblioteconomía y Documentación	945	989	865	941	784	569	495	431
Fisioterapia	2.795	2.840	3.286	3.026	3.082	2.976	2.898	3.048
Trabajo Social	3.153	3.208	3.279	3.172	3.207	2.982	2.936	3.191
Graduado Social/Relaciones Laborales	7.140	6.895	5.859	5.074	4.688	4.269	3.810	3.861
Podología	229	430	450	477	464	437	417	637
Gestión y Administración Pública	1.398	1.575	1.276	1.092	988	887	782	695
Terapia Ocupacional	523	599	649	656	708	699	794	743
Educación Social	1.893	1.887	1.942	1.967	2.246	2.628	2.504	2.751
Logopedia	548	585	513	659	516	501	501	584
Turismo	2.976	3.316	3.921	4.169	4.253	3.974	3.934	4.023
Nutrición Humana y Dietética	290	358	413	535	813	819	847	959
Estudios de carácter religioso (Diplomatura) ⁴	67	79	100	87	100	92	76	131

DISPONIBLE en CD-ROM: Mayor desagregación.

1 Se refiere al número de centros en los que pueden cursar los diversos estudios universitarios, contabilizándose cada centro tantas veces como estudios sean impartidos en él.

2 Se refiere a los centros propios en las universidades públicas, así como a los centros de otra titularidad pública adscritos a ella.

3 Se refiere a los centros de las universidades privadas, así como a los centros de titularidad privada adscritos a las universidades públicas.

4 Se incluyen los estudios de Bachiller Teológico, Ciencias Religiosas y Estudios Eclesiásticos.

Fuente de información: Enseñanza Universitaria. INE.



3.7. Estudios universitarios

3.7.3. Licenciatura. Centros, alumnado matriculado y alumnado que terminó los estudios

(Continúa)

	2000-01	2001-02	2002-03	2003-04	2004-05	2005-06	2006-07	2007-08
CENTROS¹	1.149	1.177	1.207	1.240	1.255	1.292	1.297	1.286
Públicos ²	940	955	966	980	991	1.015	1.021	1.022
Privados ³	209	222	241	260	264	277	276	264
ALUMNADO MATRICULADO	815.213	788.397	758.881	742.431	709.441	694.772	676.847	665.106
En centros públicos ²	730.602	710.243	681.176	665.681	633.079	626.848	598.931	586.429
En centros privados ³	84.611	78.154	77.705	76.750	76.362	67.924	77.916	78.677
Por estudios								
Antropología Social y Cultural	3.138	2.966	3.137	9.037	8.780	9.536	10.401	10.066
Bellas Artes	12.583	12.608	13.264	13.319	13.478	13.573	13.790	13.562
Bioquímica	1.775	1.942	1.919	1.969	1.680	1.691	1.485	1.358
Biotecnología	525	829	1.235	1.594	1.975
Ciencias y Técnicas Estadísticas	720	643	641	551	533	495	451	412
Ciencias Actuariales y Financieras	1.694	1.704	1.687	1.730	1.553	1.337	1.165	995
Ciencias Ambientales	10.119	11.762	13.035	13.683	15.257	15.629	15.151	14.981
Ciencias Biológicas	31.562	30.470	29.280	28.039	26.936	25.798	24.733	23.744
Ciencias de la Actividad Física y Deporte	8.586	9.822	10.802	11.433	12.177	13.059	13.241	15.160
Ciencias de la Información ⁴	34.702	36.968	39.290	41.791	43.761	45.477	46.934	47.045
Ciencias del Mar	2.294	2.196	2.070	2.020	1.785	1.663	1.552	1.379
Ciencias del Trabajo	1.095	4.354	7.240	8.801	9.117	8.499	8.073	7.287
Ciencias Económicas y Empresariales ⁵	148.032	143.519	137.633	131.875	125.899	122.418	118.001	115.145
Ciencias Físicas	14.614	12.951	11.840	10.923	9.734	9.155	8.557	7.994
Ciencias Geológicas	5.196	4.816	4.527	4.162	3.641	3.225	2.872	2.497
Ciencias Matemáticas	12.846	11.162	10.004	8.898	8.080	7.216	6.944	6.692
Ciencias Políticas y Sociología ⁶	25.391	23.539	21.813	21.120	19.920	18.998	18.020	17.630
Ciencias Químicas	34.344	30.744	27.634	25.174	22.790	20.679	18.851	17.251
Ciencias y Tecnología de los Alimentos	2.807	2.832	2.870	2.886	2.746	2.796	2.597	2.280
Criminología	256	1.280	1.863	2.194
Derecho	155.830	141.136	128.294	117.317	107.585	102.116	97.980	95.411
Derecho Canónico	103	87	93	85	61	85	87	79
Documentación	3.345	3.940	3.830	3.803	3.633	3.269	2.717	2.359
Enología	441	426	520	589	652	678	614	520
Estudios de Asia Oriental	440	690	970	1.044	1.027
Estudios de carácter Religioso ⁷	779	1.049	830	865	893	907	1.076	805
Farmacia	21.872	20.610	20.098	19.791	19.272	19.131	19.872	19.175
Filología	52.887	49.201	45.242	41.511	38.216	35.374	33.915	34.120
Filosofía y Ciencias de la Educación ⁸	32.715	29.280	26.508	25.131	22.980	22.296	21.102	20.248
Geografía e Historia ⁹	56.820	53.648	50.490	47.452	44.700	42.192	40.735	39.191
Historia y Ciencias de la Música	1.097	1.113	1.460	1.638	1.785	1.817	1.834	1.795
Humanidades	10.440	10.110	9.807	9.367	9.073	8.299	7.616	7.086
Investigación y Técnicas de Mercado	2.154	2.284	2.727	3.218	3.370	3.249	3.498	3.395
Lingüística	375	394	376	400	427	406	384	349
Medicina	29.723	29.122	29.250	29.062	28.865	28.954	29.232	29.967
Odontología	6.427	6.568	6.791	6.959	7.129	7.462	7.848	8.276
Psicología	58.819	58.439	58.662	58.510	55.960	55.979	55.523	54.391
Psicopedagogía	11.261	17.435	16.114	18.837	15.612	17.588	15.071	16.668
Teoría Literatura y Literatura Comparada	489	599	617	640	719	653	654	605
Traducción e Interpretación	7.795	8.055	8.830	9.380	9.423	10.143	10.296	10.573
Veterinaria	10.343	9.903	9.656	9.500	9.444	9.445	9.474	9.419

3.7.3. Licenciatura. Centros, alumnado matriculado y alumnado que terminó los estudios

(Conclusión)

	2000-01	2001-02	2002-03	2003-04	2004-05	2005-06	2006-07	2007-08
ALUMNADO QUE TERMINÓ LOS ESTUDIOS	99.673	100.389	96.408	92.855	88.907	85.271	78.622	78.520
Antropología Social y Cultural	730	554	563	546	522	645	863	872
Bellas Artes	1.768	1.704	1.855	1.745	1.822	1.751	1.855	1.864
Bioquímica	587	681	615	601	555	681	560	470
Biotecnología	53	60	73	76	121
Ciencia y Tecnología de los Alimentos	629	683	729	705	646	756	727	652
Ciencias Actuariales y Financieras	308	312	286	301	287	238	255	202
Ciencias Ambientales	968	1.311	1.643	1.672	1.781	1.812	1.841	1.783
Ciencias Biológicas	4.306	3.962	3.877	3.398	3.308	3.060	2.867	2.765
Ciencias de la Actividad Física y Deporte	1.394	1.491	1.786	1.734	1.814	1.793	1.828	1.928
Ciencias de la Información ⁴	5.126	6.544	5.813	6.103	7.203	6.930	7.145	7.441
Ciencias del Mar	271	268	310	286	202	179	167	203
Ciencias del Trabajo	..	269	889	1.483	1.822	1.777	1.557	1.411
Ciencias Económicas y Empresariales ⁵	17.234	17.624	16.662	15.524	14.727	13.458	12.533	12.894
Ciencias Físicas	1.502	1.382	1.192	1.168	929	884	740	773
Ciencias Geológicas	560	476	512	591	477	413	417	348
Ciencias Matemáticas	1.612	1.393	1.180	1.158	1.035	842	681	671
Ciencias Políticas y Sociología ⁶	2.454	2.757	2.361	2.172	2.106	2.041	1.662	1.769
Ciencias Químicas	3.716	3.599	3.182	2.792	2.612	2.494	2.141	2.035
Ciencias y Técnicas Estadísticas	166	158	132	124	120	112	87	79
Criminología	198	500	512
Derecho	16.316	15.632	14.447	13.318	11.600	12.139	9.767	9.409
Derecho Canónico	27	26	36	27	4	23	26	26
Documentación	521	577	701	786	710	844	496	503
Enología	91	93	132	136	163	123	87	114
Estudios de Asia Oriental	29	49	51	55
Estudios de carácter Religioso ⁷	3.193	2.928	266	228	215	151	149	141
Farmacia	3.092	2.832	2.691	2.643	2.438	2.244	2.254	2.059
Filología	6.647	6.400	6.229	5.544	4.834	4.290	3.607	3.557
Filosofía y Ciencias de la Educación ⁸	4.097	4.152	3.854	3.382	3.017	2.452	2.445	2.365
Geografía e Historia ⁹	6.425	6.560	6.165	5.666	5.025	4.612	3.722	3.712
Historia y Ciencias de la Música	236	234	223	266	282	270	201	234
Humanidades	1.198	1.206	1.295	1.305	1.164	1.042	951	809
Investigación y Técnicas de Mercado	446	452	527	573	591	697	702	670
Lingüística	108	68	80	62	89	72	66	75
Medicina	4.095	4.098	4.009	4.211	4.064	3.951	3.841	3.922
Odontología	1.059	954	1.138	1.111	1.069	1.072	1.138	1.475
Psicología	6.387	6.128	5.687	5.808	6.082	5.815	5.476	5.337
Psicopedagogía	2.973	2.900	2.856	2.939	2.886	2.677	2.444	2.518
Teoría Literatura y Literatura Comparada	80	96	114	115	146	126	122	115
Traducción e Interpretación	1.034	1.152	1.177	1.388	1.291	1.452	1.469	1.487
Veterinaria	1.387	1.536	1.194	1.191	1.180	1.033	1.106	1.144

DISPONIBLE en CD-ROM: Mayor desagregación.

1 Se refiere al número de centros en los que se pueden cursar los diversos estudios universitarios, contabilizándose cada centro tantas veces como estudios sean impartidos en él.

2 Se refiere a los centros propios de las universidades públicas, así como a los centros de otra titularidad pública adscritos a ellas.

3 Se refiere a los centros de las universidades privadas, así como a los centros de titularidad privada adscritos a las universidades públicas.

4 Incluye los estudios de CC. de la Información, Comunicación Audiovisual, Periodismo y Publicidad y Relaciones Públicas.

5 Incluye los estudios de CC. Económicas y Empresariales, Administración y Dirección de Empresas y Economía.

6 Incluye los estudios de CC. Políticas y Sociología, CC. Políticas y de la Administración y Sociología.

7 Incluye los estudios de Ciencias Religiosas, Estudios Eclesiásticos y Teología.

8 Incluye los estudios de Filosofía y CC. de la Educación, Filosofía y Pedagogía.

9 Incluye los estudios de Geografía e Historia, Geografía, Historia e Historia del Arte.

Fuente de información: [Enseñanza Universitaria. INE.](#)



3.7. Estudios universitarios

3.7.4. Arquitectura e Ingeniería. Centros, alumnado matriculado y alumnado que terminó los estudios, clasificados por estudios

	2000-01	2001-02	2002-03	2003-04	2004-05	2005-06	2006-07	2007-08
CENTROS¹	261	279	291	309	316	335	340	340
Públicos ²	216	229	239	255	261	276	278	278
Privados ³	45	50	52	54	55	59	62	62
ALUMNADO MATRICULADO	159.341	161.790	167.713	166.441	161.130	158.705	152.857	146.022
En centros públicos ²	145.920	147.440	152.834	151.400	146.055	142.942	136.469	129.799
En centros privados ³	13.421	14.350	14.879	15.041	15.075	15.763	16.388	16.223
Por estudios								
Arquitectura	27.683	27.534	28.043	28.365	28.140	29.726	30.583	31.054
Ingeniería Aeronáutica	2.135	2.364	2.097	2.181	2.324	2.579	2.826	3.089
Ingeniería Agrónoma	9.587	9.307	9.473	8.656	7.830	6.831	6.183	5.582
Ing. Automática y Electrónica Industrial	1.176	1.285	1.298	1.344	1.283	1.210	1.150	1.015
Ingeniería Caminos, Canales y Puertos	10.547	10.651	9.964	9.689	9.407	9.604	9.793	9.926
Ingeniería de Materiales	444	547	913	934	857	807	749	647
Ingeniería de Minas	2.759	2.856	2.695	2.334	2.131	2.004	1.819	1.707
Ingeniería de Montes	3.544	3.373	3.276	3.129	2.925	2.590	2.294	2.077
Ingeniería de Telecomunicación	17.666	18.986	20.250	20.808	19.963	18.888	17.505	15.766
Ingeniería Electrónica	2.316	2.189	2.112	1.890	1.596	1.370	1.170	985
Ingeniería en Organización Industrial	2.694	3.459	4.017	4.365	4.488	4.444	4.482	4.206
Ingeniería Geodésica y Cartográfica	451	542	541	500	469	431	375	348
Ingeniería Geológica	978	755	884	988	1.050	1.012	967	947
Ingeniería Industrial	37.656	36.401	36.383	35.371	33.677	34.131	32.744	32.059
Ingeniería Informática	25.599	27.099	31.285	31.369	31.154	29.847	27.782	24.688
Ingeniería Naval y Oceánica	1.146	1.018	1.039	1.149	922	917	909	875
Ingeniería Química	11.651	12.112	12.237	12.250	11.836	11.372	10.696	10.291
Marina Civil ⁴	1.309	1.312	1.206	1.119	1.078	942	830	760
ALUMNADO QUE TERMINÓ LOS ESTUDIOS	17.694	18.962	18.728	19.041	18.247	17.970	17.999	17.599
Arquitectura	2.976	3.115	3.101	2.937	2.560	2.566	2.825	2.723
Ingeniería Aeronáutica	189	167	142	233	189	206	206	180
Ingeniería Agrónoma	1.201	1.356	1.263	1.341	1.345	972	965	889
Ing. Automática y Electrónica Industrial	185	276	303	259	262	259	232	197
Ingeniería Caminos, Canales y Puertos	1.388	1.337	1.272	1.295	1.098	1.029	1.117	1.073
Ingeniería de Materiales	64	89	136	129	131	120	121	139
Ingeniería de Minas	200	243	197	260	279	248	250	204
Ingeniería de Montes	403	482	476	496	471	386	378	280
Ingeniería de Telecomunicación	1.524	1.816	2.015	2.067	2.132	2.151	2.252	2.263
Ingeniería Electrónica	399	419	414	361	265	241	217	214
Ingeniería en Organización Industrial	463	552	735	652	711	747	777	769
Ingeniería Geodésica y Cartográfica	95	97	113	66	65	66	46	54
Ingeniería Geológica	17	37	45	34	52	59	87	91
Ingeniería Industrial	4.527	4.910	4.061	4.245	3.982	3.534	3.223	3.287
Ingeniería Informática	2.789	2.537	2.796	2.807	3.055	3.584	3.836	3.699
Ingeniería Naval y Oceánica	112	96	85	116	87	67	59	64
Ingeniería Química	980	1.232	1.286	1.473	1.319	1.453	1.177	1.241
Marina Civil ⁴	182	201	288	270	244	282	231	232

DISPONIBLE en CD-ROM: Mayor desagregación.

1 Se refiere al número de centros en los que se pueden cursar los diversos estudios universitarios, contabilizándose cada centro tantas veces como estudios sean impartidos en él.

2 Se refiere a los centros propios de las universidades públicas, así como a los centros de otra titularidad pública adscritos a ellas.

3 Se refiere a los centros de las universidades privadas, así como a los centros de titularidad privada adscritos a las universidades públicas.

4 Incluye los estudios de Marina Civil, Máquinas Navales, Náutica y Transportes Marítimos y Radioelectrónica Naval.

Fuente de información: [Enseñanza Universitaria. INE.](#)

3.7.5. Doctorado. Alumnado matriculado, clasificado por área de conocimiento

(Continúa)

	2000-01	2001-02	2002-03	2003-04	2004-05	2005-06	2006-07	2007-08
TOTAL	62.530	65.690	72.973	77.439	76.251	77.056	72.741	66.973
ÁREA DE CIENCIAS								
EXPERIMENTALES Y DE LA SALUD	20.702	21.367	23.177	25.032	23.816	23.564	22.644	20.013
Bioquímica	330	555	535	594	628	626	646	525
Biología	33	9	55	57	39
Ciencias	1.155	144	195	230	233	96	62	72
Ciencias Ambientales	303	283	354	424	455	548	489	421
Ciencias Biológicas	2.481	3.109	3.423	3.640	3.568	3.506	3.242	2.839
Ciencias del Mar	156	150	181	207	209	177	127	84
Ciencias Físicas	1.119	1.263	1.364	1.443	1.420	1.311	1.109	800
Ciencias Geológicas	313	336	360	343	334	368	282	201
Ciencias Matemáticas	912	1.004	985	895	843	826	632	433
Ciencias Químicas	1.796	2.017	2.350	2.425	2.205	2.143	1.899	1.540
Ciencias Técnicas Estadísticas	49	55	78	60	75	107	64	71
Ciencias y Tecnología de los Alimentos	121	141	127	198	161	192	203	197
Enología	11	23	22	25	27	31	24	30
Farmacia	1.511	1.796	1.862	1.802	1.761	1.847	1.779	1.206
Medicina	9.372	9.316	9.796	10.554	9.804	9.457	9.597	9.662
Medicina y Odontología	1	..	112	1	..	8
Odontología	378	540	494	782	912	978	1.021	1.043
Veterinaria	615	542	743	877	773	749	706	604
No distribuable	79	93	196	499	399	539	705	246
ÁREA DE INGENIERÍA Y TECNOLOGÍA	6.434	6.193	8.305	10.648	10.430	9.135	8.170	8.584
Arquitectura	1.328	1.021	1.807	2.018	1.914	1.511	1.265	1.640
Automática y Electrónica Industrial	161	103	65	105	118	100	125	70
Electrónica	119	135	241	402	245	269	275	302
Geodesia y Cartografía	109	68	49	26	43	57	60	71
Informática	981	1.026	1.425	1.685	1.813	1.815	1.574	1.326
Ingeniería Aeronáutica	60	38	61	103	100	84	55	43
Ingeniería Agrónoma	641	623	634	794	737	645	636	681
Ingeniería Caminos, Canales y Puertos	429	394	443	691	675	532	525	593
Ingeniería de Materiales	78	59	66	79	52	51	81	106
Ingeniería de Minas	104	168	50	233	214	170	197	178
Ingeniería de Montes	201	199	185	248	251	183	171	197
Ingeniería de Telecomunicaciones	509	539	1.068	1.235	1.223	915	719	829
Ingeniería Industrial	1.188	1.352	1.624	2.006	2.042	1.783	1.394	1.567
Ingeniería Naval	42	58	49	66	58	45	49	49
Ingeniería Química	158	242	308	381	420	447	434	419
Ingeniero en Sistemas de Defensa	6	..	6	9	7
Ingeniero Geólogo	4	22	25	23	25	39
Marina Civil ¹	100	84	66	102	79	86	93	86
Organización Industrial	80	70	97	182	198	154	167	143
No distribuable	146	14	63	264	223	259	316	238



3.7. Estudios universitarios

3.7.5. Doctorado. Alumnado matriculado, clasificado por área de conocimiento

(Conclusión)

	2000-01	2001-02	2002-03	2003-04	2004-05	2005-06	2006-07	2007-08
ÁREA DE CIENCIAS								
SOCIALES Y JURÍDICAS	18.079	18.723	20.427	21.808	21.105	21.325	19.354	17.842
Ciencias Actuariales y Financieras	7	17	17	27	42	51	36	18
Ciencias de la Actividad Física y del Deporte	791	574	753	746	867	839	799	715
Ciencias de la Información ²	1.630	1.690	2.274	2.443	2.516	2.520	2.122	2.073
Ciencias del Trabajo	1	..	11	59	205	249	195	223
Ciencias Económicas y Empresariales ³	3.659	3.602	3.895	4.135	3.802	3.534	3.241	2.777
Ciencias Políticas y Sociología ⁴	1.427	1.642	1.625	1.926	1.780	1.779	1.292	1.494
Criminología	29	7	26
Derecho	5.125	5.303	5.343	5.620	5.259	5.442	4.758	4.268
Derecho Canónico	56	28	23	46	40	24	24	27
Documentación	90	111	189	184	210	276	196	238
Filosofía y Ciencias de la Educación	747	916	500	552	480	544	637	336
Investigación y Técnicas de Mercado	24	42	67	46	104	91	100	88
Pedagogía	1.345	1.528	1.572	1.534	1.439	1.306	1.022	1.445
Psicología	2.470	2.505	2.894	2.986	2.992	3.017	2.835	2.587
Psicopedagogía	651	658	703	838	676	769	796	884
No distribuible	56	107	561	637	693	884	1.294	643
ÁREA DE HUMANIDADES	13.079	14.410	16.813	15.513	15.439	14.597	13.624	12.389
Antropología Social y Cultural	216	380	525	604	602	724	536	506
Bellas Artes	1.234	1.431	1.578	1.479	1.537	104	1.412	1.291
Estudios de Asia Oriental	2	30
Estudios de carácter Religioso ⁵	57	78	75	97	122	4.315	102	94
Filología	3.528	4.591	4.902	4.386	4.601	123	3.843	3.293
Filosofía	978	1.372	1.578	1.315	1.448	145	1.221	892
Filosofía y Letras	1.359	300	511	271	337	331	134	121
Geografía e Historia ⁶	4.429	4.985	5.698	4.839	4.516	389	3.895	3.547
Historia y Ciencias de la Música	156	117	281	404	354	1.125	474	371
Humanidades	437	535	530	627	698	511	604	516
Lingüística	92	28	191	146	119	1.460	148	136
Teoría Literaria y Literatura Comparada	148	180	175	264	156	4.169	200	185
Traducción	312	273	316	400	407	428	348	228
No distribuible	133	140	453	681	540	773	707	1.179
NO DISTRIBUIDO POR ÁREAS	4.236	4.997	4.251	4.438	5.461	8.435	8.949	8.145

1 Incluye los estudios de Marina Civil, Máquinas Navales, Náutica y Transportes Marítimos y Radioelectrónica Naval.

2 Incluye los estudios de Ciencias de la información, Comunicación Audiovisual, Periodismo y Publicidad y Relaciones Públicas.

3 Incluye los estudios de Ciencias Económicas y Empresariales, Administración y Dirección de Empresas y Economía.

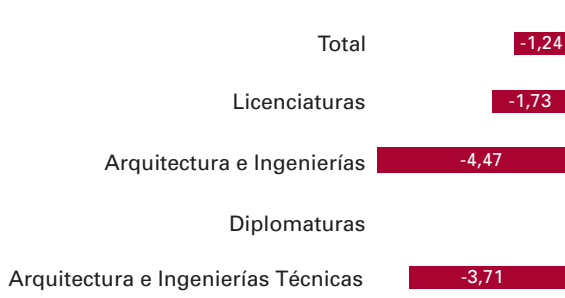
4 Incluye los estudios de Ciencias Políticas y Sociología, Ciencias Políticas y de la Administración y Sociología.

5 Incluye los estudios de Ciencias Religiosas, Estudios Eclesiásticos y Teología.

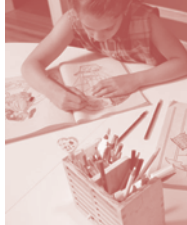
6 Incluye los estudios de Geografía e Historia, Geografía, Historia e Historia del Arte.

Fuente de información: [Enseñanza Universitaria. INE.](#)

3.7.G.1. Variación del alumnado matriculado respecto al curso anterior. Curso 2007-08



Fuente: Enseñanza Universitaria. INE.



3. Educación

3.7. Estudios universitarios

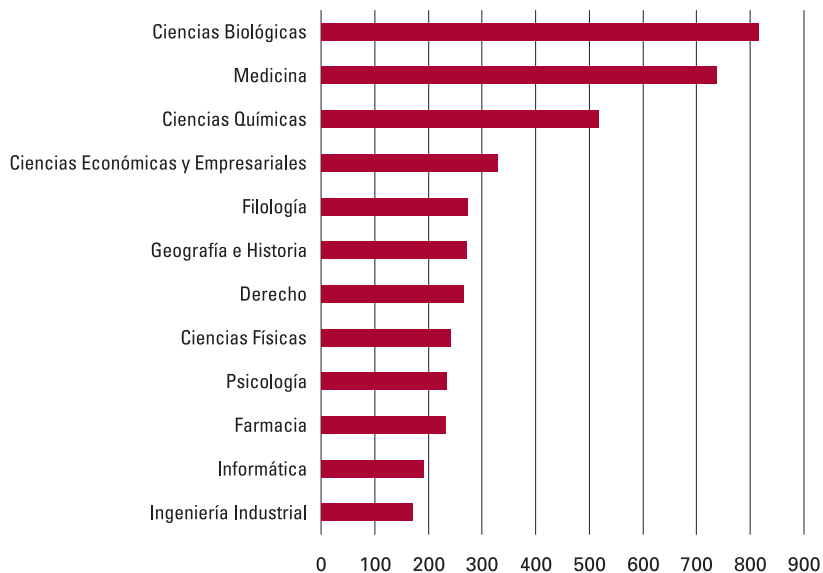
3.7.6. Tesis doctorales aprobadas, clasificadas por área de conocimiento

	2000-01	2001-02	2002-03	2003-04	2004-05	2005-06	2006-07	2007-08
TOTAL	6.380	6.936	7.467	8.176	6.902	7.159	7.152	7.302
Área de Ciencias Experimentales y de la Salud	2.976	3.251	3.384	3.754	3.085	3.358	3.302	3.279
Área de Ingeniería y Tecnología	741	804	886	1.009	954	851	927	1.019
Área de Ciencias Sociales y Jurídicas	1.582	1.621	1.746	1.880	1.556	1.612	1.546	1.496
Área de Humanidades	885	965	1.214	1.238	1.093	1.064	937	931
No distribuible por Áreas	196	295	237	295	214	274	440	577

DISPONIBLE en CD-ROM: Mayor desagregación.

Fuente de información: [Enseñanza Universitaria, INE.](#)

3.7.G.2. Estudios con mayor número de tesis doctorales aprobadas. Curso 2007-08



Fuente: Enseñanza Universitaria, INE.

3. Educación

3.8. Becas y gasto público en educación

Becas y ayudas		
3.8.1.	Becarios y beneficiarios e importe de las mismas, concedidas por todas las administraciones educativas, por comunidad autónoma de destino. Curso 2006-07	119
3.8.G.1.	Importe de las becas y ayudas concedidas por todas las administraciones educativas. Curso 2000-01 a 2006-07	119
3.8.2.	Concedidas e importe de las mismas por tipo de beca. Curso 2006-07	120
3.8.G.2.	Importe de las becas y ayudas según tipo de beca. Curso 2006-07	120
Gasto público total en educación		
3.8.3.	Por tipo de administración. 2000-07	121
3.8.G.3.	Gasto público en educación. 1998-07	121
3.8.4.	Por actividad educativa y años. 2000-07	122



3.8. Becas y gasto público en educación

3.8.1. Becas y ayudas, becarios y beneficiarios e importe de las mismas, concedidas por todas las administraciones educativas, por comunidad autónoma de destino. Curso 2006-07

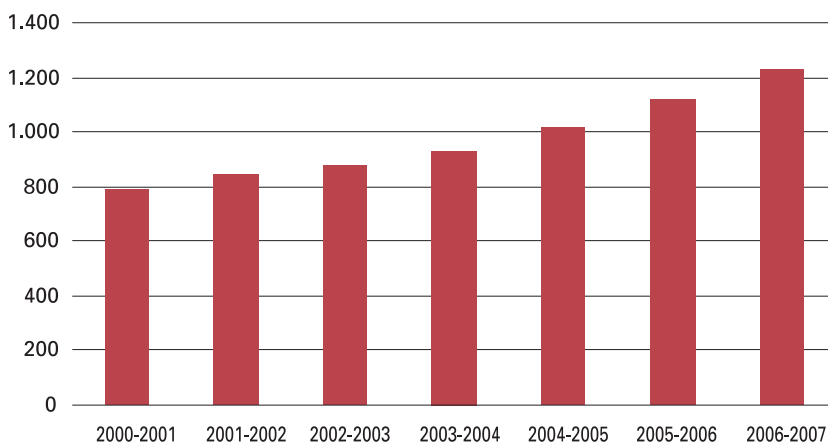
	Becas y ayudas			Becarios y beneficiarios			Importe (miles de €)		
	Total ¹	Enseñanzas no universitarias	Enseñanzas universitarias ¹	Total ¹	Enseñanzas no universitarias	Enseñanzas universitarias	Total ¹	Enseñanzas no universitarias	Enseñanzas universitarias ¹
Total	2.973.900	2.336.457	637.443	2.375.558	2.076.439	299.119	1.230.386,1	563.332,8	667.053,3
Andalucía	738.482	586.575	151.907	530.508	468.939	61.569	295.537,4	132.636,0	162.901,5
Aragón	18.573	8.178	10.395	12.024	6.407	5.617	18.270,4	5.512,2	12.758,1
Asturias (Ppdo de)	70.389	58.946	11.443	61.154	55.619	5.535	20.964,4	9.740,1	11.224,3
Baleares (Illes)	26.076	21.163	4.913	22.429	20.148	2.281	9.469,5	5.215,5	4.253,9
Canarias	151.089	118.621	32.468	126.629	109.742	16.887	57.844,7	28.582,7	29.262,0
Cantabria	36.391	30.795	5.596	32.050	29.106	2.944	12.286,2	6.677,0	5.609,2
Castilla y León	281.378	234.892	46.486	250.356	226.499	23.857	89.888,1	33.483,0	56.405,1
Castilla-La Mancha	54.949	29.807	25.142	35.028	22.911	12.117	50.240,9	20.296,7	29.944,3
Cataluña	252.423	195.732	56.691	215.545	188.623	26.922	120.472,7	66.251,9	54.220,7
Com. Valenciana	348.295	271.565	76.730	292.555	255.802	36.753	128.958,0	59.017,3	69.940,7
Extremadura	133.298	111.223	22.075	111.248	101.792	9.456	45.456,3	19.684,4	25.771,8
Galicia	107.787	56.027	51.760	60.998	39.023	21.975	73.002,6	24.411,4	48.591,2
Madrid (Com. de)	429.947	361.432	68.515	392.726	354.855	37.871	175.305,1	93.923,9	81.381,1
Murcia (Región de)	88.153	68.483	19.670	73.246	64.381	8.865	35.943,9	14.655,1	21.288,9
Navarra (C. F. de)	32.609	26.385	6.224	29.343	25.248	4.095	12.640,5	4.332,7	8.307,7
País Vasco	168.083	145.419	22.664	107.911	97.796	10.115	53.552,6	35.906,4	17.646,2
Rioja (La)	6.494	4.627	1.867	5.278	4.291	987	3.336,1	1.271,0	2.065,0
Ceuta	1.838	1.815	23	1.650	1.627	23	497,6	460,8	0,0
Melilla	2.525	2.500	25	2.124	2.099	25	842,7	802,7	0,0
U.N.E.D.	18.913	..	18.913	7.571	..	7.523	10.973,0	..	10.973,0
Sin especificar									
C.A./Universidad	6.208	2.272	3.936	5.185	1.531	3.702	14.903,8	472,0	14.508,6

¹ No se contabilizan en los totales, las bonificaciones de precios por servicios académicos universitarios para familias numerosas de 3 hijos. Incluyendo éstas, el número total de becas sería de 3.061.925, y el MEC habría financiado 1.921.560.

Fuente de información: [Ministerio de Educación](#).

3.8.G.1. Importe de las becas y ayudas concedidas por todas las administraciones educativas

Millones de euros



Fuente: Ministerio de Educación.



3. Educación

3.8. Becas y gasto público en educación

3.8.2. Becas y ayudas concedidas e importe de las mismas por tipo de beca. Curso 2006-07

	Becas y ayudas			Importe (miles de €) ¹		
	Todas las administraciones	Ministerio de Educación y Ciencia	Administraciones educativas de las CCAA	Todas las administraciones	Ministerio de Educación y Ciencia	Administraciones educativas de las CCAA
Total	2.973.900	1.833.535	1.568.644	1.230.386,1	889.507,0	340.879,1
Enseñanza	49.823	23.494	26.329	38.162,4	10.014,9	28.147,5
Compensatoria	117.560	115.471	2.089	207.241,6	203.367,1	3.874,5
Transporte	204.108	110.045	94.063	86.411,7	42.710,3	43.701,4
Comedor	393.353	0	393.353	121.284,0	0,0	121.284,0
Residencia	75.921	66.905	9.016	174.623,7	157.035,4	17.588,3
Libros y material ¹	1.537.747	1.184.603	781.423	171.279,6	107.983,9	63.295,6
Idioma extranjero	61.098	47.703	13.395	90.137,4	75.018,4	15.119,0
Educación Especial	40.529	39.571	958	32.334,5	31.870,0	464,5
Exención de precios	207.420	191.217	16.203	151.137,4	138.238,3	12.899,1
Movilidad	24.893	24.311	582	90.463,5	89.305,8	1.157,7
Intereses de préstamos	2.197	2.143	54	628,5	616,5	12,0
Complemento Erasmus	32.500	22.322	10.178	27.999,7	17.402,2	10.597,5
Colaboración	4.690	2.858	1.832	14.739,7	6.890,6	7.849,1
Proyecto fin de estudios	779	715	64	374,9	342,0	32,9
Séneca	2.178	2.177	1	8.185,0	8.184,5	0,5
Movilidad internacional	1.365	0	1.365	922,4	0,0	922,4
Excelencia	116	0	116	348,0	0,0	348,0
Otras becas y sin especificar ²	217.623	0	217.623	14.112,1	527,0	13.585,1
Familias de 3 hijos ³	88.025	88.025	0	33.141,4	31.124,8	2.016,6

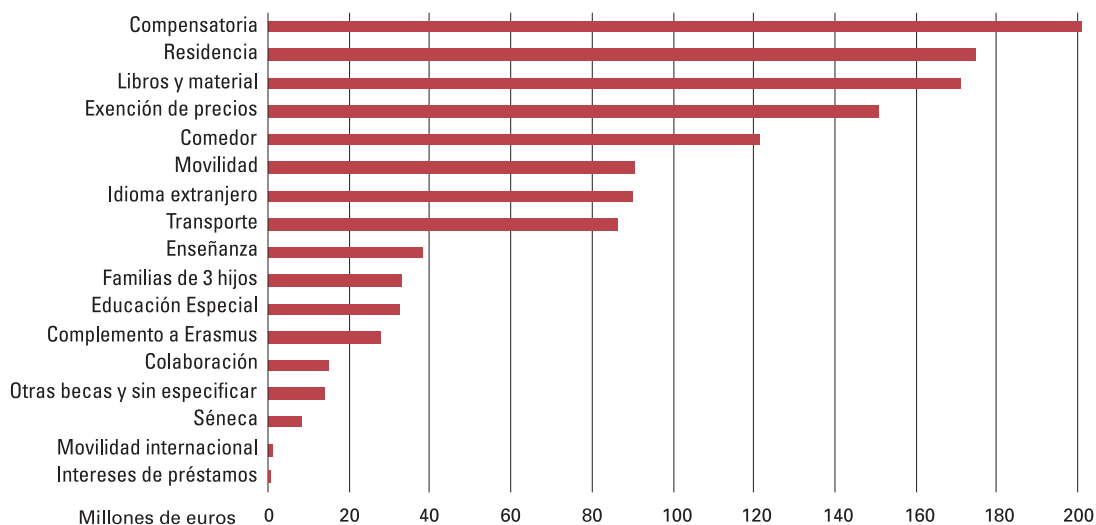
1 Estas ayudas son cofinanciadas por el MEC y las Conserjerías/Departamentos de Educación de algunas CCAA y se han contabilizado tanto en los datos del MEC como en los datos de las Admones. Educativas de las CCAA sin embargo, y para evitar duplicidades, el total incluye estas becas (428.279) sólo una vez.

2 Se Incluyen, además de ayudas sin distribuir por tipo, actividades extraescolares, aula matinal, convivencias NEE, prácticas en empresas, asistencia a congresos...

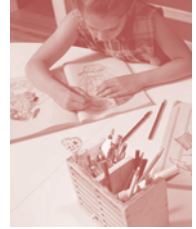
3 No se contabilizan en el total las bonificaciones de precios a familias numerosas de 3 hijos.

Fuente de información: [Ministerio de Educación](#).

3.8.G.2. Importe de las becas y ayudas según tipo de beca. Curso 2006-2007



Fuente: Ministerio de Educación.



3.8. Becas y gasto público en educación

3.8.3. Gasto público total en educación por tipo de administración. Miles de €

	2000	2001	2002	2003	2004	2005	2006	2007*
TOTAL	27.406.989	29.208.182	31.440.896	33.955.150	36.961.055	38.959.990	42.368.258	46.256.033
MEC y ADMINISTRACIONES EDUCATIVAS DE CCAA ¹	23.986.975	25.513.096	27.745.819	29.743.604	32.418.094	33.960.853	37.026.904	40.494.905
Ministerio de Educación, Política Social y Deporte	1.311.727	1.115.846	1.200.373	1.357.322	1.380.619	1.558.073	1.584.580	1.785.197
Administraciones Educativas de las CCAA	22.675.248	24.397.250	26.545.447	28.386.282	31.037.475	32.402.780	35.442.324	38.709.708
Andalucía	3.911.495	4.161.427	4.466.147	4.846.356	5.221.070	5.607.399	6.248.621	6.902.484
Aragón	654.048	687.281	746.659	788.428	841.611	904.422	986.748	1.084.809
Asturias (Principado de) ²	576.792	613.280	649.634	726.996	752.530	784.605	850.850	929.684
Baleares (Illes)	394.918	457.561	504.847	549.794	596.406	641.668	716.297	760.542
Canarias	1.182.137	1.242.697	1.284.417	1.353.944	1.433.968	1.483.939	1.619.234	1.653.086
Cantabria	305.240	301.122	317.926	329.607	382.069	412.849	451.029	508.436
Castilla y León	1.465.843	1.543.561	1.655.009	1.745.583	1.843.220	2.000.247	2.045.153	2.168.099
Castilla-La Mancha	892.438	1.016.738	1.211.152	1.247.036	1.341.505	1.428.160	1.564.108	1.748.974
Cataluña ³	3.261.277	3.426.041	3.814.979	4.048.813	5.150.987	4.981.308	5.518.536	6.048.614
Comunitat Valenciana	2.331.224	2.550.010	2.817.867	3.170.155	3.280.463	3.359.369	3.673.367	4.196.046
Extremadura	570.339	666.063	766.414	747.464	783.270	796.611	889.570	941.068
Galicia	1.556.968	1.596.236	1.740.460	1.790.688	1.885.397	1.948.357	2.161.101	2.349.794
Madrid (Comunidad de)	2.854.204	3.219.173	3.433.727	3.717.982	4.038.307	4.311.144	4.708.271	4.999.830
Murcia (Región de)	684.981	736.976	795.483	850.524	895.114	991.191	1.106.436	1.245.825
Navarra (Comunidad Foral de)	371.594	392.013	424.094	452.478	484.084	496.931	532.691	573.060
País Vasco	1.511.578	1.632.936	1.749.888	1.842.452	1.918.557	2.052.302	2.151.201	2.352.055
Rioja (La)	150.172	154.135	166.744	177.983	188.918	202.279	219.111	247.301
OTRAS ADMINISTRACIONES	2.607.497	2.855.228	2.798.989	3.257.951	3.479.355	3.797.815	4.158.732	4.355.377
GASTO NO DISTRIBUIDO POR ADMINISTRACIÓN ⁴	2.029.257	2.125.361	2.261.754	2.397.653	2.611.044	2.916.042	3.149.325	3.432.460
PARTIDAS DE AJUSTE								
Transferencias de las AA.EE. a Entidades Locales	-288.822	-319.216	-308.493	-324.909	-380.117	-495.693	-640.217	-593.547
Financiación privada incluida en educación universitaria	-927.918	-966.287	-1.057.173	-1.119.149	-1.167.320	-1.219.028	-1.326.486	-1.433.162

* Datos provisionales.

1 Se refiere a CCAA con todas las competencias educativas asumidas.

2 La Consejería de Educación y Ciencia de Asturias en el año 2003 incluye un gasto en Formación Ocupacional por valor de 60.733,7 mil euros y en el año 2004 de 58.460,5 mil euros.

3 Incorpora en toda la serie el gasto en Educación de Adultos que efectúa el Departamento de Bienestar Social, hasta el año 2004 en que lo realiza el propio Departamento de Educación.

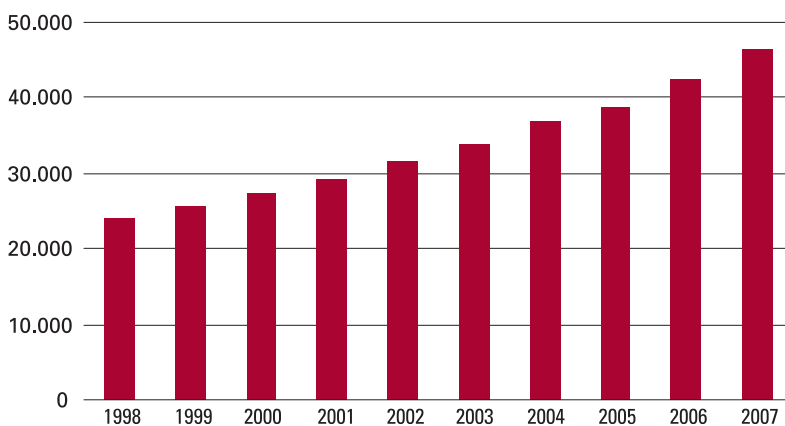
4 Son las cotizaciones sociales imputadas.

NOTA.- Incluidos capítulos financieros.

Fuente de información: [Ministerio de Educación](#).

3.8.G.3. Gasto público en educación

Millones de euros



Fuente: Ministerio de Educación.

3. Educación

3.8. Becas y gasto público en educación

3.8.4. Gasto público total en educación por actividad educativa y años. Miles de €

	2000	2001	2002	2003	2004	2005	2006	2007
TOTAL	27.406.989	29.208.182	31.440.896	33.955.149	36.961.055	38.959.990	42.368.258	46.256.033
EDUCACIÓN NO UNIVERSITARIA	18.927.260	20.101.872	22.037.973	23.489.119	25.218.221	27.154.562	29.673.329	32.100.627
E. Infantil y E. Primaria / E.G.B.	8.408.906	8.644.954	9.180.682	9.530.468	10.343.594	11.233.797	12.276.099	13.434.468
E. Secundaria, F. Profesional y EE. de Reg. Especial	8.230.874	9.045.371	9.988.643	10.764.577	11.434.511	12.132.185	13.095.007	14.063.562
Educación Especial ¹	398.082	387.226	529.998	667.235	714.008	820.141	920.056	1.012.086
Educación de adultos	211.567	185.817	210.973	242.503	237.672	303.135	334.150	365.495
Otras Enseñanzas	44.000	52.017	50.113	30.059	33.767	40.227	42.258	46.113
Educación en el Exterior	88.783	95.970	102.015	100.621	101.314	109.460	109.443	121.553
Servicios complementarios y ed. compensatoria	612.591	614.493	731.706	805.555	895.837	949.304	1.112.000	1.188.189
Actividades extraescolares y anexas	147.488	246.544	282.180	311.988	380.824	457.718	491.137	443.710
Formación y perfeccionamiento del profesorado	184.820	191.651	179.524	187.570	225.806	212.640	249.125	266.776
Investigación educativa	11.938	16.315	16.590	20.678	20.819	49.165	119.031	143.561
Administración general	588.211	621.515	765.550	827.864	830.069	846.789	925.025	1.015.114
EDUCACIÓN UNIVERSITARIA ²	5.569.937	6.025.913	6.369.224	6.989.560	8.071.846	7.616.745	8.250.038	9.360.122
Ministerio y Consejerías / Departamentos de Educación	3.516.620	3.709.453	4.114.162	4.426.321	4.866.975	5.409.275	4.973.908	5.677.013
Presupuestos de Universidades públicas	5.366.252	5.847.045	6.212.463	6.800.289	7.900.712	7.397.392	8.046.465	8.887.887
Otras Administraciones	34.261	41.785	4.218	22.183	17.999	16.253	45.156	55.825
FORMACIÓN OCUPACIONAL	1.255.773	1.359.848	1.197.268	1.437.528	1.384.251	1.520.066	1.527.659	1.531.918
BECAS Y AYUDAS TOTALES	731.969	793.886	808.568	944.836	1.023.963	1.152.289	1.284.505	1.467.630
BECAS POR EXENCIÓN DE PRECIOS ACADÉMICOS UNI. PÚB.	-179.289	-232.411	-176.718	-184.398	-180.951	-180.686	-190.111	-203.562
GASTO NO DISTRIBUIDO POR ACTIVIDAD ³	2.029.257	2.125.361	2.261.754	2.397.653	2.611.044	2.916.042	3.149.325	3.432.460
PARTIDA DE AJUSTE ⁴	-927.918	-966.287	-1.057.173	-1.119.149	-1.167.320	-1.219.028	-1.326.486	-1.433.162

1 Hasta el año 2002, parte del gasto en Educación Especial estaba incluido en Primaria y Secundaria.

2 Incorpora las becas por exención de precios académicos y la financiación de origen privado de las Universidades públicas.

3 Son las cotizaciones sociales imputadas.

4 A Universidades públicas.

NOTA.- Incluidos capítulos financieros.

Fuente de información: [Ministerio de Educación](#).