

e

3. Educación



N



INVENTARIO DE OPERACIONES ESTADÍSTICAS DE LA ADMINISTRACIÓN GENERAL DEL ESTADO

Enseñanzas no Universitarias (Centros, Matrícula, Graduados y Personal)

Servicio responsable:	Ministerio de Educación, Cultura y Deporte - Subsecretaría de Educación
Participación de otros organismos:	Consejerías/Departamentos con competencia en la materia de todas las comunidades autónomas
Nivel de desagregación:	Provincial
Objetivo general:	Conocimiento de la situación de las enseñanzas de educación infantil, primaria, secundaria obligatoria, bachillerato, formación profesional, educación especial, enseñanzas artísticas, enseñanzas de idiomas, enseñanzas deportivas, educación de adultos, y otras enseñanzas que se imparten en el marco del sistema educativo no universitario, y satisfacción de requerimientos internacionales
Variables de estudio:	Unidades, grupos, alumnado matriculado, alumnado repetidor, alumnado de nuevo ingreso, alumnado que necesita recursos adicionales, alumnado extranjero, graduados, personal, servicios complementarios
Variables de clasificación:	Titularidad del centro, enseñanzas, variables demográficas y curriculares del alumnado matriculado y graduado, categoría, dedicación y edad del personal, área geográfica de procedencia del alumnado extranjero
Tipo de difusión:	"Estadística de la enseñanza en España (Datos avance y resultados detallados)", "Datos y cifras de la educación", "Las cifras de la educación en España. Estadísticas e indicadores", Internet
Periodicidad de la difusión:	Anual
Periodicidad de la recogida de datos:	Anual
Unidades:	Centros docentes
Fuente administrativa (en su caso):	Documentación administrativa de cada centro docente
Legislación estadística de la UE:	Sí

Tablas: 3.1.1 - 3.5.2

Pruebas de Acceso a la Universidad

Servicio responsable:	Ministerio de Educación, Cultura y Deporte - Secretaría de Estado de Educación, Formación Profesional y Universidades
Participación de otros organismos:	Consejerías/Departamentos con competencia en la materia de las comunidades autónomas, universidades
Nivel de desagregación:	Universidades
Objetivo general:	Conocer la forma de acceso, las notas de acceso y ciertas características de los estudiantes que se incorporan cada año a la universidad
Variables de estudio:	Vía de acceso, nota de acceso, nota obtenida en las diferentes fases del proceso de acceso, nota del estudio que le da acceso a la prueba, etc.
Variables de clasificación:	Sexo, edad, nacionalidad
Periodicidad de la difusión:	Anual
Periodicidad de la recogida de datos:	Anual
Unidades:	Alumnado que participa en las pruebas
Fuente administrativa (en su caso):	Matrículas y resultados de las pruebas

Tablas: 3.6.1, 3.6.2



Estadística de Estudiantes Universitarios

Servicio responsable:	Ministerio de Educación, Cultura y Deporte - Secretaría de Estado de Educación, Formación Profesional y Universidades
Participación de otros organismos:	Consejerías/Departamentos con competencia en la materia de las comunidades autónomas, universidades
Nivel de desagregación:	Universidades
Objetivo general:	Conocimiento del perfil, situación y trayectoria de los alumnos, matriculados y graduados de titulaciones oficiales de grado, máster y doctorado y satisfacción de requerimientos internacionales
Variables de estudio:	Alumnado matriculado y graduado
Variables de clasificación:	Rama de enseñanza, tipo de estudios, duración de los estudios, tipología de los planes, tipología de los centros y variables demográficas y curriculares del alumnado
Tipo de difusión:	"Estadística universitaria" (en papel y CD-Rom), Internet
Periodicidad de la difusión:	Anual
Periodicidad de la recogida de datos:	Anual
Unidades:	Alumnos matriculados y graduados
Fuente administrativa (en su caso):	Expediente de los alumnos y datos administrativos de las universidades
Legislación estadística de la UE:	Sí

Tablas: 3.7.1 - 3.7.8

Estadística de Tesis Doctorales

Servicio responsable:	Ministerio de Educación, Cultura y Deporte - Secretaría de Estado de Educación, Formación Profesional y Universidades
Participación de otros organismos:	Universidades
Nivel de desagregación:	Universidades
Objetivo general:	Conocimiento de los resultados de los estudios universitarios de doctorado
Variables de estudio:	Tesis doctorales declaradas aptas
Variables de clasificación:	Centro, rama de enseñanza, titulación, área de conocimiento, líneas de investigación, sexo
Tipo de difusión:	Internet
Periodicidad de la difusión:	Anual
Periodicidad de la recogida de datos:	Continua
Unidades:	Tesis doctorales declaradas aptas
Fuente administrativa (en su caso):	Base de datos TESEO

Tablas: 3.7.9 - 3.7.11



Estadística de Universidades, Centros y Titulaciones

Servicio responsable:	Ministerio de Educación, Cultura y Deporte - Secretaría de Estado de Educación, Formación Profesional y Universidades
Participación de otros organismos:	Consejerías/Departamentos con competencia en la materia de las comunidades autónomas, universidades
Nivel de desagregación:	Universidades
Objetivo general:	Conocimiento de la estructura de los programas docentes y de la relación entre la oferta y la demanda de los estudios universitarios
Variables de estudio:	Centros, enseñanzas, oferta de plazas públicas, demanda de alumnos, admisión, matrícula de nuevo ingreso y notas de corte
Variables de clasificación:	Tipo de centro, rama de enseñanza, tipo de estudios
Tipo de difusión:	"Estudio sobre la oferta, demanda y matrícula de nuevo ingreso en las universidades públicas"
Periodicidad de la difusión:	Anual
Periodicidad de la recogida de datos:	Continua
Unidades:	Centros/estudios de enseñanza universitaria
Fuente administrativa (en su caso):	Registro de universidades, centro y títulos
Tablas:	3.7.12 - 3.7.14

Becas y ayudas al estudio

Servicio responsable:	Ministerio de Educación, Cultura y Deporte - Subsecretaría de Educación
Participación de otros organismos:	Consejerías/Departamentos con competencia en la materia de todas las comunidades autónomas
Nivel de desagregación:	Provincial/universidades
Objetivo general:	Conocimiento de los recursos económicos destinados a becas por las administraciones educativas, y satisfacción de requerimientos internacionales
Variables de estudio:	Becas, alumnos becarios, importes de las becas concedidas
Variables de clasificación:	Niveles educativos y tipo de beca
Tipo de difusión:	"Estadística de la enseñanza en España", "Las cifras de la educación en España. Estadísticas e indicadores", "Datos y cifras de la educación", Internet
Periodicidad de la difusión:	Anual
Periodicidad de recogida de datos:	Anual
Unidades:	Alumnos becarios
Fuente administrativa (en su caso):	Resultados de las convocatorias de becas
Tablas:	3.8.1, 3.8.2



3. Educación

INVENTARIO DE OPERACIONES ESTADÍSTICAS DE LA ADMINISTRACIÓN GENERAL DEL ESTADO

Gasto Público en Educación

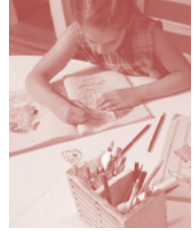
Servicio responsable:	Ministerio de Educación, Cultura y Deporte - Subsecretaría de Educación
Participación de otros organismos:	Consejerías/Departamentos con competencia en la materia de todas las comunidades autónomas, INE
Nivel de desagregación:	Autonómico
Objetivo general:	Conocimiento de los recursos económicos del sector público destinados a la educación y satisfacción de requerimientos internacionales
Variables de estudio:	Gasto en educación de todos los niveles de enseñanza
Variables de clasificación:	Administración gestora, actividades de educación, clasificación presupuestaria
Tipo de difusión:	«Estadística de la enseñanza en España (Datos avance y resultados detallados)», «Datos y cifras de la educación», «Las cifras de la educación en España. Estadísticas e indicadores», Internet
Periodicidad de la difusión:	Anual
Periodicidad de la recogida de datos:	Anual
Unidades:	Administración educativa, departamentos ministeriales, comunidades autónomas, administración local, universidades
Fuente administrativa (en su caso):	Liquidaciones presupuestarias
Legislación estadística de la UE:	Sí
Tablas:	3.8.3, 3.8.4



3. Educación

3.1. Educación Infantil

Unidades escolares y alumnado matriculado		
3.1.1.	Clasificados por titularidad del centro y sexo. Cursos 2005-06 a 2012-13	69
3.1.G.1.	Unidades escolares de educación infantil en centros públicos. Curso 2012-13	69
3.1.G.2.	Unidades escolares de educación infantil en centros privados. Curso 2012-13	69
3.1.2.	Por comunidad autónoma. Curso 2012-13	70
3.1.G.3.	Unidades escolares de educación infantil. Cursos 2003-04 a 2012-13	70



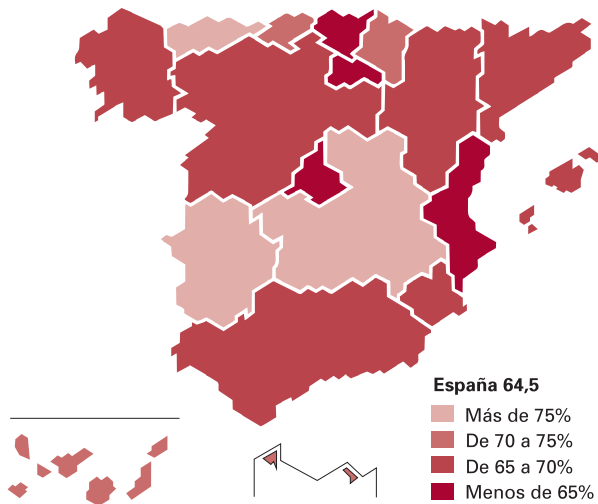
3.1. Educación Infantil

3.1.1. Unidades escolares y alumnado matriculado, clasificados por titularidad del centro y sexo

	2005-06	2006-07	2007-08	2008-09	2009-10	2010-11	2011-12	2012-13
UNIDADES ESCOLARES	75.407	78.835	83.309	90.226	94.123	97.274	99.650	100.882
En centros públicos	49.877	51.403	54.360	58.547	60.837	62.768	64.426	65.098
En centros privados	25.530	27.432	28.949	31.679	33.286	34.506	35.224	35.784
ALUMNADO MATRICULADO	1.487.548	1.557.257	1.643.016	1.763.019	1.819.402	1.872.829	1.917.236	1.912.324
En centros públicos	959.848	998.985	1.049.762	1.126.458	1.168.659	1.206.775	1.245.329	1.237.217
Varones	496.594	514.810	541.186	579.131	603.468	623.761	645.724	641.970
Mujeres	463.254	484.175	508.576	547.327	565.191	583.014	599.605	595.247
En centros privados	527.700	558.272	593.254	636.561	650.743	666.054	671.907	675.107
Varones	267.194	282.077	301.007	323.775	330.978	339.527	343.817	345.573
Mujeres	260.506	276.195	292.247	312.786	319.765	326.527	328.090	329.534

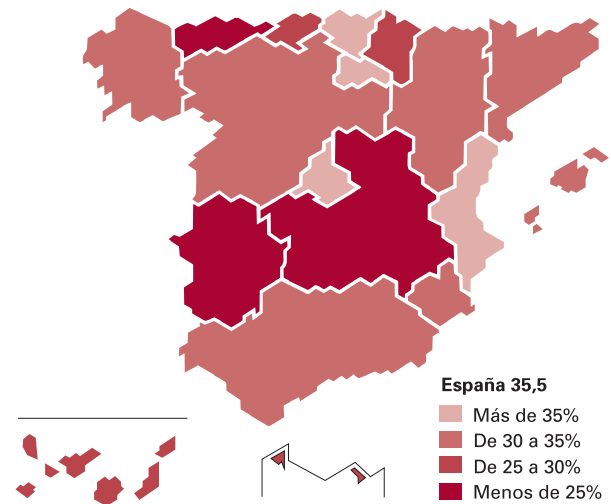
Fuente de información: [Ministerio de Educación, Cultura y Deporte](#).

3.1.G.1. Unidades escolares de educación infantil en centros públicos Curso 2012-2013



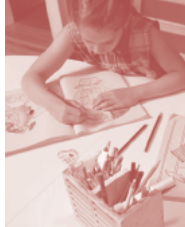
Fuente: Ministerio de Educación, Cultura y Deporte.

3.1.G.2. Unidades escolares de educación infantil en centros privados Curso 2012-2013



Fuente: Ministerio de Educación, Cultura y Deporte.

3. Educación



3.1. Educación Infantil

3.1.2. Unidades escolares y alumnado matriculado por comunidad autónoma Curso 2012-13

	Unidades escolares				Alumnado matriculado					
	Total	Centros públicos	Centros privados		Total	Niñas	Pública		Privada	
			Concertados ¹	No concertados			Total	Niñas	Total	Niñas
TOTAL	100.882	65.098	21.990	13.794	1.912.324	924.781	1.237.217	595.247	675.107	329.534
Andalucía	19.871	13.278	5.366	1.227	381.895	184.393	263.420	127.037	118.475	57.356
Aragón	2.883	1.924	451	508	51.495	24.968	34.136	16.476	17.359	8.492
Asturias, Principado de	1.512	1.144	281	87	28.370	13.814	20.230	9.827	8.140	3.987
Baleares, Illes	2.492	1.690	469	333	41.851	19.429	27.236	12.544	14.615	6.885
Canarias	2.983	2.209	497	277	62.995	30.706	45.401	21.951	17.594	8.755
Cantabria	1.062	768	213	81	20.485	9.955	14.663	7.109	5.822	2.846
Castilla y León	3.995	2.761	858	376	73.173	35.421	48.005	22.985	25.168	12.436
Castilla-La Mancha	4.850	3.784	470	596	87.659	42.327	68.493	32.937	19.166	9.390
Cataluña	17.141	11.459	3.697	1.985	332.105	160.847	221.925	107.193	110.180	53.654
Comunitat Valenciana	9.864	6.146	1.703	2.015	195.112	94.693	123.235	59.502	71.877	35.191
Extremadura	1.988	1.629	275	84	36.575	17.542	28.582	13.639	7.993	3.903
Galicia ²	5.230	3.483	979	768	93.354	45.235	60.620	29.272	32.734	15.963
Madrid, Comunidad de	16.136	8.064	3.200	4.872	304.054	147.879	158.898	76.607	145.156	71.272
Murcia, Región de	3.003	2.076	599	328	62.801	29.801	42.640	20.070	20.161	9.731
Navarra, Comunidad Foral de ³	1.184	836	303	45	22.426	10.886	14.470	6.972	7.956	3.914
País Vasco	5.642	3.167	2.440	35	96.713	46.655	50.979	24.333	45.734	22.322
Rioja, La	708	435	131	142	12.890	6.183	8.089	3.821	4.801	2.362
Ceuta	159	119	30	10	3.929	1.932	2.939	1.429	990	503
Melilla	179	126	28	25	4.442	2.115	3.256	1.543	1.186	572

DISPONIBLE en CD-ROM: Mayor desagregación.

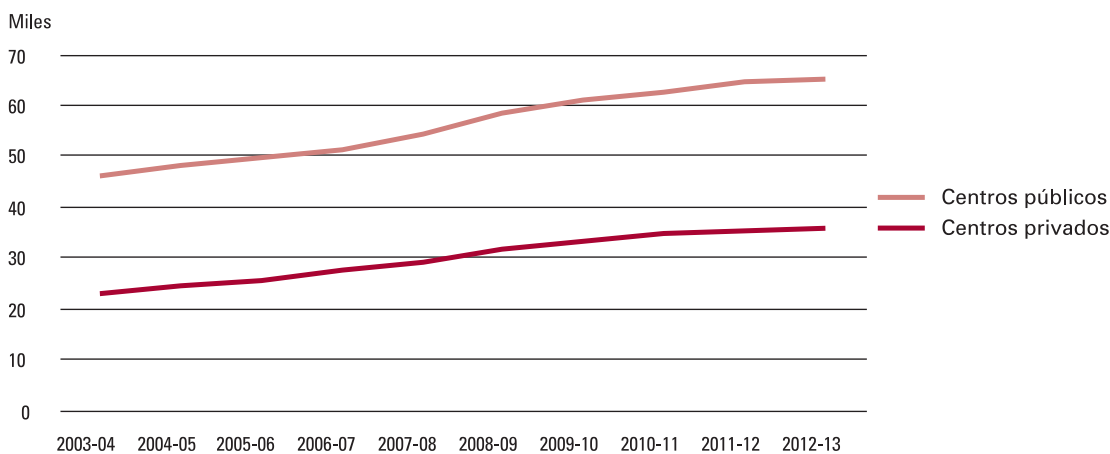
1 Se consideran todas las unidades/grupos en funcionamiento de centros privados con alguna unidad/grupo concertada en esa enseñanza/nivel.

2 No se incluyen las unidades de los centros que imparten Primer ciclo de Educación Infantil, al no estar disponible esa información.

3 Además, funcionan 64 centros públicos de Primer ciclo de Educación Infantil con 3.565 alumnos en proceso de comprobación de requisitos por parte del Departamento de Educación.

Fuente de información: [Ministerio de Educación, Cultura y Deporte](#).

3.1.G.3. Unidades escolares de educación infantil



Fuente: Ministerio de Educación, Cultura y Deporte.



3. Educación

3.2. Educación Primaria

Unidades escolares, alumnado matriculado y alumnado que terminó los estudios		
3.2.1.	Clasificados por titularidad del centro y sexo. Cursos 2005-06 a 2012-13	73
Unidades escolares		
3.2.2.	Clasificadas por titularidad del centro y comunidad autónoma. Curso 2012-13	73
Alumnado matriculado		
3.2.3.	Clasificado por sexo, ciclos de la enseñanza y comunidad autónoma. Curso 2012-13	74
Alumnado que promocionó de ciclo		
3.2.4.	Clasificado por ciclo, sexo y comunidad autónoma. Curso 2011-12	74



3.2. Educación Primaria

3.2.1. Unidades escolares, alumnado matriculado y alumnado que terminó los estudios, clasificados por titularidad del centro y sexo

	2005-06	2006-07	2007-08	2008-09	2009-2010	2010-2011	2011-2012	2012-2013
UNIDADES ESCOLARES ¹	117.979	120.063	122.306	126.190	127.482	129.224	130.393	128.937
En centros públicos	83.860	85.560	87.229	90.436	91.344	92.587	93.226	91.521
En centros privados	34.119	34.503	35.077	35.754	36.138	36.637	37.167	37.416
ALUMNADO MATRICULADO	2.483.364	2.538.033	2.607.384	2.665.161	2.702.399	2.754.986	2.797.804	2.828.445
En centros públicos	1.659.602	1.702.246	1.751.267	1.790.685	1.818.290	1.858.163	1.888.928	1.908.737
Varones	864.482	885.365	909.903	929.785	943.417	964.114	980.480	991.376
Mujeres	795.120	816.881	841.364	860.900	874.873	894.049	908.448	917.361
En centros privados	823.762	835.787	856.117	874.476	884.109	896.823	908.876	919.708
Varones	417.939	423.909	433.893	442.805	447.465	453.682	460.241	465.110
Mujeres	405.823	411.878	422.224	431.671	436.644	443.141	448.635	454.598
ALUMNADO QUE PROMOCIONÓ DE TERCER CICLO DE EDUCACIÓN PRIMARIA	405.033	403.622	345.385	418.588	416.852	428.266	438.098	..
Varones	209.043	208.274	176.525	215.445	215.387	219.929	225.875	..
Mujeres	195.990	195.348	168.860	203.143	201.465	208.337	212.223	..

¹ Incluye las unidades escolares mixtas de Educación Infantil y Enseñanza Primaria.

Fuente de información: [Ministerio de Educación, Cultura y Deporte](#).

3.2.2. Unidades escolares, clasificadas por titularidad del centro y comunidad autónoma. Curso 2012-13

	Enseñanza Primaria				Mixtas de Educación Infantil y Enseñanza Primaria ¹			
	Total	Centros públicos	Centros privados		Total	Centros públicos	Centros privados	
			Concertados	No concertados			Concertados	No concertados
TOTAL	128.937	91.521	32.750	4.666	1.556	1.489	67	0
Andalucía	25.159	19.993	4.528	638	178	171	7	0
Aragón	3.540	2.534	903	103	225	225	0	0
Asturias, Principado de	2.306	1.679	567	60	78	78	0	0
Baleares, Illes	2.993	1.970	880	143	73	14	59	0
Canarias	5.678	4.352	987	339	124	124	0	0
Cantabria	1.520	1.052	468	0	12	12	0	0
Castilla y León	6.357	4.560	1.758	39	424	424	0	0
Castilla-La Mancha	6.409	5.444	917	48	137	137	0	0
Cataluña	20.091	13.915	5.897	279	21	21	0	0
Comunitat Valenciana	13.770	9.747	3.300	723	15	15	0	0
Extremadura	3.460	2.870	570	20	91	91	0	0
Galicia ²	6.799	5.027	1.639	133	89	89	0	0
Madrid, Comunidad de	17.014	9.313	5.692	2.009	8	7	1	0
Murcia, Región de	4.709	3.473	1.155	81	19	19	0	0
Navarra, Comunidad Foral de	1.958	1.368	588	2	30	30	0	0
País Vasco	5.817	3.232	2.542	43	10	10	0	0
Rioja, La	839	588	251	0	22	22	0	0
Ceuta	259	199	60	0	0	0	0	0
Melilla	259	205	48	6	0	0	0	0

DISPONIBLE en CD-ROM: Mayor desagregación.

¹ También se incluyen en este apartado las unidades de Enseñanza Primaria con alumnado de Primer Ciclo de ESO.

² No se incluyen las unidades de los centros que imparten Primer ciclo de Educación Infantil, al no estar disponible esa información.

Fuente de información: [Ministerio de Educación, Cultura y Deporte](#).

3. Educación



3.2. Educación Primaria

3.2.3. Alumnado matriculado, clasificado por sexo, ciclos de la enseñanza y comunidad autónoma. Curso 2012-13

	Total	Mujeres	Primer ciclo		Segundo ciclo		Tercer ciclo	
			Primero	Segundo	Tercero	Cuarto	Quinto	Sexto
TOTAL	2.828.445	1.371.959	483.905	495.667	467.159	477.593	444.316	459.805
Andalucía	564.585	274.058	97.673	99.816	91.948	94.879	88.025	92.244
Aragón	74.968	36.356	12.648	13.086	12.362	12.697	11.717	12.458
Asturias, Principado de	47.026	22.744	7.979	8.274	7.745	7.854	7.391	7.783
Balears, Illes	66.497	30.828	11.433	11.602	10.804	11.223	10.483	10.952
Canarias	125.750	60.899	20.440	21.620	20.414	21.356	20.279	21.641
Cantabria	31.504	15.300	5.337	5.624	5.273	5.346	4.962	4.962
Castilla y León	124.930	60.165	20.485	21.855	20.337	21.277	19.901	21.075
Castilla-La Mancha	130.845	63.105	22.145	23.028	21.182	22.222	20.525	21.743
Cataluña	465.558	226.428	82.512	81.078	79.104	76.878	73.648	72.338
Comunitat Valenciana	303.917	148.079	52.025	53.351	50.089	51.580	47.184	49.688
Extremadura	65.075	31.250	10.599	11.123	10.444	11.043	10.627	11.239
Galicia	132.738	64.347	22.111	23.121	21.975	22.672	20.815	22.044
Madrid, Comunidad de	396.135	193.743	67.785	69.721	65.913	67.654	61.874	63.188
Murcia, Región de	104.671	50.340	17.844	18.532	16.915	17.671	16.380	17.329
Navarra, Comunidad Foral de	39.592	19.379	6.695	6.691	6.617	6.769	6.312	6.508
País Vasco	122.139	59.112	20.682	21.458	20.561	20.835	19.189	19.414
Rioja, La	18.762	9.121	3.136	3.280	3.208	3.227	2.915	2.996
Ceuta	6.836	3.278	1.149	1.249	1.174	1.185	1.009	1.070
Melilla	6.917	3.427	1.227	1.158	1.094	1.225	1.080	1.133

DISPONIBLE en CD-ROM: Mayor desagregación.

Fuente de información: [Ministerio de Educación, Cultura y Deporte](#).

3.2.4. Alumnado que promocionó de ciclo clasificado por ciclo, sexo y comunidad autónoma. Curso 2011-12

	Primer ciclo		Segundo ciclo		Tercer ciclo	
	Total	Mujeres	Total	Mujeres	Total	Mujeres
TOTAL	465.479	225.813	442.932	215.388	438.098	212.223
Andalucía	91.540	44.429	87.516	42.587	87.593	42.206
Aragón	12.391	6.189	11.757	5.751	11.691	5.712
Asturias, Principado de	7.705	3.710	7.356	3.590	7.448	3.556
Balears, Illes	10.574	4.592	10.155	4.652	10.128	4.920
Canarias	19.887	9.768	19.565	9.421	19.654	9.555
Cantabria	5.227	2.566	4.937	2.435	4.894	2.351
Castilla y León	20.390	9.780	19.981	9.565	20.275	9.696
Castilla-La Mancha	21.158	10.173	20.472	9.904	20.968	10.120
Cataluña ¹	77.705	38.029	72.294	35.160	68.267	33.315
Comunitat Valenciana	50.774	24.580	48.268	23.458	49.137	23.836
Extremadura	10.449	5.103	10.584	5.113	10.819	5.209
Galicia	21.810	10.588	20.695	10.049	21.138	10.218
Madrid, Comunidad de	66.635	32.491	62.926	30.974	60.711	29.543
Murcia, Región de	16.936	8.112	16.301	7.934	15.825	7.636
Navarra, Comunidad Foral de	6.388	3.061	6.062	2.984	5.843	2.916
País Vasco	20.517	10.014	19.148	9.411	18.713	9.036
Rioja, La	3.190	1.548	2.933	1.404	2.935	1.402
Ceuta	1.164	549	957	480	974	497
Melilla	1.039	531	1.025	516	1.085	499

DISPONIBLE en CD-ROM: Mayor desagregación.

¹ Los datos del Tercer ciclo han sido estimados.

Fuente de información: [Ministerio de Educación, Cultura y Deporte](#).



3. Educación

3.3. Educación Secundaria Obligatoria, Bachillerato y Ciclos formativos de FP

Educación Secundaria Obligatoria (ESO) y Bachillerato		
3.3.1.	Alumnado matriculado y alumnado que terminó los estudios clasificado por titularidad del centro y sexo. Cursos 2005-06 a 2012-13	77
Educación Secundaria Obligatoria (ESO)		
3.3.2.	Alumnado matriculado en el curso 2012-13, clasificado por curso y sexo y alumnado que promocionó cuarto curso en el curso 2011-12, por comunidad autónoma	78
3.3.G.1.	Educación Secundaria Obligatoria. Alumnado matriculado por sexo. Cursos 2003-04 a 2012-13	78
Bachillerato		
3.3.3.	Alumnado matriculado en el curso 2012-13 y alumnado que terminó los estudios en el curso 2011-12, por comunidad autónoma	79
3.3.G.2.	Alumnado que terminó los estudios de Bachillerato en el curso 2011-12	79
Ciclos formativos de FP		
3.3.4.	Ciclo formativo de FP grado medio. Alumnado matriculado en el curso 2012-13 y alumnado que terminó los estudios en el curso 2011-12, clasificado por sexo y comunidad autónoma	80
3.3.5.	Ciclo formativo de FP grado superior. Alumnado matriculado en el curso 2012-13 y alumnado que terminó los estudios en el curso 2011-12, clasificado por sexo y comunidad autónoma.	80



3.3. Educación Secundaria Obligatoria, Bachillerato y Ciclos formativos de FP

3.3.1. Alumnado matriculado y alumnado que terminó los estudios clasificado por titularidad del centro y sexo

	2005-06	2006-07	2007-08	2008-09	2009-10	2010-11	2011-12	2012-13
ESO								
ALUMNADO MATRICULADO	1.844.953	1.834.685	1.829.874	1.813.572	1.792.789	1.786.754	1.792.548	1.808.502
En centros públicos	1.224.503	1.216.060	1.210.357	1.194.959	1.180.227	1.174.634	1.179.569	1.191.792
Varones	629.867	626.352	622.493	613.808	607.290	604.943	607.140	613.835
Mujeres	594.636	589.708	587.864	581.151	572.937	569.691	572.429	577.957
En centros privados	620.450	618.625	619.517	618.613	612.562	612.120	612.979	616.710
Varones	316.510	315.911	316.422	315.495	312.239	312.194	311.689	314.440
Mujeres	303.940	302.714	303.095	303.118	300.323	299.926	301.290	302.270
ALUMNADO QUE TERMINÓ LOS ESTUDIOS	304.157	302.876	311.922	321.195	317.723	315.667	319.591	..
Varones	140.999	141.170	146.549	151.946	151.506	151.150	152.463	..
Mujeres	163.158	161.706	165.373	169.249	166.217	164.517	167.128	..
Bachillerato								
ALUMNADO MATRICULADO	604.806	595.571	584.693	664.338	609.072	623.489	628.753	634.604
En centros públicos	446.201	435.884	423.391	426.546	445.429	461.479	467.857	473.157
Varones	194.875	190.232	185.725	188.754	200.765	211.524	216.620	220.411
Mujeres	251.326	245.652	237.666	237.792	244.664	249.955	251.237	252.746
En centros privados	158.605	159.687	161.302	162.927	163.643	162.010	160.896	161.447
Varones	77.742	78.621	78.626	79.589	80.311	80.071	79.923	79.782
Mujeres	80.863	81.066	82.676	83.338	83.332	81.939	80.973	81.665
ALUMNADO QUE TERMINÓ LOS ESTUDIOS ¹	200.289	198.952	198.648	202.122	212.023	216.626	219.057	..
Varones	84.518	85.016	85.414	87.621	93.103	96.168	98.717	..
Mujeres	115.771	113.936	113.234	114.501	118.920	120.458	120.340	..
Ciclo formativo de FP grado medio								
ALUMNADO MATRICULADO ²	225.209	228.109	231.907	244.810	266.983	283.619	296.578	310.720
En centros públicos	164.560	166.796	170.681	181.803	200.408	213.063	223.023	234.024
Varones	93.860	94.149	96.002	101.534	113.488	122.130	129.288	137.183
Mujeres	70.700	72.647	74.679	80.269	86.920	90.933	93.735	96.841
En centros privados	60.649	61.313	61.226	63.007	66.575	70.556	73.555	76.696
Varones	28.294	28.359	28.185	28.994	31.222	33.824	36.606	39.315
Mujeres	32.355	32.954	33.041	34.013	35.353	36.732	36.949	37.381
ALUMNADO QUE TERMINÓ LOS ESTUDIOS ³	74.764	73.734	74.235	76.479	81.386	84.842	92.292	..
Varones	35.163	34.746	34.660	36.316	39.552	40.783	45.152	..
Mujeres	39.601	38.988	39.575	40.163	41.834	44.059	47.140	..
Ciclo formativo de FP grado superior								
ALUMNADO MATRICULADO ²	211.523	207.542	209.703	217.658	239.828	259.563	274.259	294.067
En centros públicos	163.622	160.374	162.059	168.754	186.383	200.560	211.374	226.972
Varones	81.100	79.064	79.580	82.837	92.835	101.914	109.624	120.045
Mujeres	82.522	81.310	82.479	85.917	93.548	98.646	101.750	106.927
En centros privados	47.901	47.168	47.644	48.904	53.445	59.003	62.885	67.095
Varones	24.171	23.188	23.136	23.606	26.006	28.804	30.893	33.851
Mujeres	23.730	23.980	24.508	25.298	27.439	30.199	31.992	33.244
ALUMNADO QUE TERMINÓ LOS ESTUDIOS ³	77.954	75.279	74.954	79.141	83.368	92.918	99.364	..
Varones	35.826	35.028	34.391	36.428	38.508	43.326	47.342	..
Mujeres	42.128	40.251	40.563	42.713	44.860	49.592	52.022	..

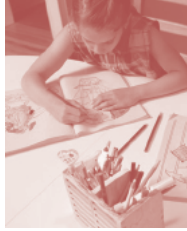
DISPONIBLE en CD-ROM: Mayor desagregación.

1 Incluye los resultados de los regímenes ordinario y de adultos/nocturno. No incluye el alumnado que terminó el Bachillerato a distancia.

2 En régimen ordinario.

3 No incluye el alumnado que terminó los estudios a distancia.

Fuente de información: [Ministerio de Educación, Cultura y Deporte](#).



3. Educación

3.3. Educación Secundaria Obligatoria, Bachillerato y Ciclos formativos de FP

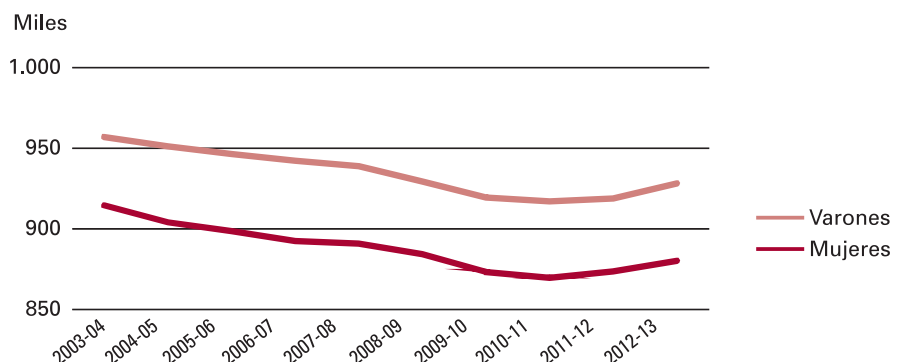
3.3.2. Educación Secundaria Obligatoria (ESO). Alumnado matriculado en el curso 2012-13, clasificado por curso y sexo y alumnado que promocionó cuarto curso en el curso 2011-12, por comunidad autónoma

	Primer ciclo				Segundo ciclo				Alumnado que promocionó cuarto curso	
	Primer curso		Segundo curso		Tercer curso		Cuarto curso			
	Total	Mujeres	Total	Mujeres	Total	Mujeres	Total	Mujeres	Total	Mujeres
TOTAL	504.783	239.429	476.492	228.925	433.539	213.909	393.688	197.964	319.591	167.128
Andalucía	104.623	49.003	100.714	47.681	87.850	43.569	78.213	39.527	63.152	33.351
Aragón	13.464	6.334	12.665	6.068	11.300	5.513	10.149	5.222	8.424	4.414
Asturias, Principado de	8.342	3.889	7.905	3.744	7.654	3.749	7.072	3.412	6.113	3.149
Baleares, Illes	11.780	5.537	10.966	5.278	9.835	4.863	8.542	4.309	6.797	3.610
Canarias	24.343	11.600	22.348	10.824	20.142	10.082	18.475	9.611	15.199	8.055
Cantabria	5.525	2.632	5.121	2.485	4.743	2.240	4.501	2.191	3.837	1.959
Castilla y León	23.520	11.051	21.837	10.590	21.031	10.292	19.320	9.711	15.949	8.406
Castilla-La Mancha	25.030	11.641	23.141	11.017	20.853	10.533	18.551	9.539	14.879	7.883
Cataluña	76.342	36.786	74.442	35.825	70.759	33.909	66.545	32.545	54.111	27.520
Comunitat Valenciana	55.255	26.913	51.304	25.148	44.827	22.664	39.690	20.538	28.918	15.586
Extremadura	12.697	5.933	12.402	5.888	11.259	5.645	9.873	5.021	8.577	4.570
Galicia	24.179	11.294	22.904	11.026	21.179	10.467	19.234	9.663	16.239	8.559
Madrid, Comunidad de	67.471	32.196	61.965	29.923	58.149	28.603	52.982	26.444	43.749	22.676
Murcia, Región de	18.982	8.916	17.305	8.263	15.748	7.937	14.378	7.112	10.999	5.743
Navarra, Comunidad Foral de	6.685	3.249	6.493	3.029	6.005	2.973	5.597	2.824	4.595	2.447
País Vasco	20.406	9.612	19.367	9.399	17.395	8.436	16.772	8.312	14.718	7.461
Rioja, La	3.460	1.606	3.197	1.553	2.884	1.449	2.388	1.260	2.101	1.128
Ceuta	1.298	628	1.203	612	909	460	645	348	516	245
Melilla	1.381	609	1.213	572	1.017	525	761	375	718	366

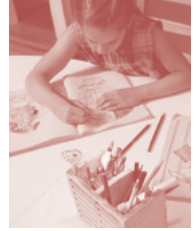
DISPONIBLE en CD-ROM: Mayor desagregación.

Fuente de información: [Ministerio de Educación, Cultura y Deporte](#).

3.3.G.1. Alumnado matriculado en Educación Secundaria Obligatoria



Fuente: Ministerio de Educación, Cultura y Deporte.



3.3. Educación Secundaria Obligatoria, Bachillerato y Ciclos formativos de FP

3.3.3. Bachillerato. Alumnado matriculado en el curso 2012-13 y alumnado que terminó los estudios en el curso 2011-12, por comunidad autónoma

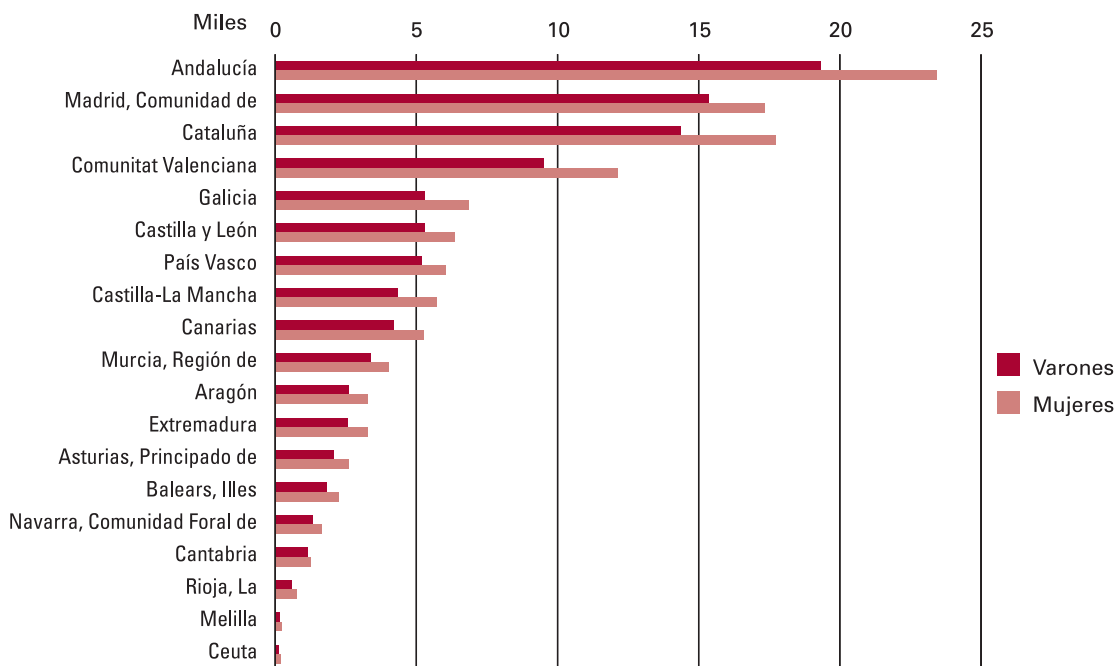
	Alumnado matriculado						Alumnado que terminó los estudios ¹	
	Total		Primer curso		Segundo curso		Total	Mujeres
	Total	Mujeres	Total	Mujeres	Total	Mujeres		
TOTAL	634.604	334.411	328.043	172.132	306.561	162.279	219.057	120.340
Andalucía	131.018	68.634	68.735	35.753	62.283	32.881	42.724	23.412
Aragón	16.114	8.554	8.228	4.392	7.886	4.162	5.887	3.286
Asturias, Principado de	12.055	6.266	6.006	3.120	6.049	3.146	4.674	2.599
Baleares, Illes	11.954	6.488	6.325	3.410	5.629	3.078	4.050	2.236
Canarias	28.923	15.337	15.455	8.146	13.468	7.191	9.463	5.273
Cantabria	6.934	3.580	3.463	1.803	3.471	1.777	2.424	1.259
Castilla y León	33.251	17.492	16.842	8.916	16.409	8.576	11.647	6.365
Castilla-La Mancha	30.487	16.325	15.538	8.257	14.949	8.068	10.078	5.723
Cataluña	88.462	47.258	47.041	24.885	41.421	22.373	32.097	17.728
Comunitat Valenciana	62.643	33.937	32.917	17.788	29.726	16.149	21.626	12.123
Extremadura	17.114	9.170	8.703	4.619	8.411	4.551	5.847	3.260
Galicia	33.748	17.797	17.013	8.925	16.735	8.872	12.154	6.872
Madrid, Comunidad de	95.391	48.754	48.026	24.522	47.365	24.232	32.677	17.322
Murcia, Región de	22.841	11.797	11.784	6.030	11.057	5.767	7.433	4.031
Navarra, Comunidad Foral de	8.474	4.596	4.234	2.315	4.240	2.281	2.969	1.634
País Vasco	28.587	14.888	14.318	7.485	14.269	7.403	11.230	6.032
Rioja, La	3.856	2.159	1.969	1.085	1.887	1.074	1.357	774
Ceuta	1.239	607	631	273	608	334	320	181
Melilla	1.513	772	815	408	698	364	400	230

DISPONIBLE en CD-ROM: Mayor desagregación.

¹ Incluye los resultados de los regímenes ordinario y de adultos/nocturno. No incluye el alumnado que terminó el Bachillerato a distancia.

Fuente de información: [Ministerio de Educación, Cultura y Deporte](#).

3.3.G.2. Alumnado que terminó los estudios de Bachillerato en el curso 2011-2012



Fuente: Ministerio de Educación, Cultura y Deporte.

3. Educación

3.3. Educación Secundaria Obligatoria, Bachillerato y Ciclos formativos de FP

3.3.4. Ciclo formativo de FP grado medio. Alumnado matriculado en el curso 2012-13 y alumnado que terminó los estudios en el curso 2011-12, clasificado por sexo y comunidad autónoma

	Alumnado matriculado ¹			Alumnado que terminó los estudios ²		
	Total	Varones	Mujeres	Total	Varones	Mujeres
TOTAL	310.720	176.498	134.222	92.292	45.152	47.140
Andalucía	60.250	33.716	26.534	18.218	8.509	9.709
Aragón	8.451	5.005	3.446	2.768	1.426	1.342
Asturias, Principado de	6.391	3.720	2.671	1.967	888	1.079
Balears, Illes	5.908	3.173	2.735	1.751	831	920
Canarias	12.170	7.014	5.156	3.698	1.919	1.779
Cantabria	3.956	2.276	1.680	1.247	543	704
Castilla y León	17.488	10.036	7.452	5.092	2.688	2.404
Castilla-La Mancha	14.791	7.864	6.927	4.714	2.154	2.560
Cataluña	56.304	32.908	23.396	14.954	7.673	7.281
Comunitat Valenciana	41.663	22.487	19.176	12.203	5.618	6.585
Extremadura	7.456	3.975	3.481	2.484	1.109	1.375
Galicia	16.483	9.655	6.828	4.867	2.560	2.307
Madrid, Comunidad de	30.537	17.465	13.072	9.512	4.647	4.865
Murcia, Región de	9.483	5.179	4.304	2.709	1.198	1.511
Navarra, Comunidad Foral de	3.574	2.323	1.251	1.190	673	517
País Vasco	12.226	7.780	4.446	3.954	2.237	1.717
Rioja, La	2.274	1.286	988	671	332	339
Ceuta	641	262	379	170	92	78
Melilla	674	374	300	123	55	68

DISPONIBLE en CD-ROM: Mayor desagregación.

1 En régimen ordinario.

2 No incluye el alumnado que terminó los estudios a distancia. Fuente de información: [Ministerio de Educación, Cultura y Deporte](#).

3.3.5. Ciclo formativo de FP grado superior. Alumnado matriculado en el curso 2012-13 y alumnado que terminó los estudios en el curso 2011-12, clasificado por sexo y comunidad autónoma

	Alumnado matriculado ¹			Alumnado que terminó los estudios ²		
	Total	Varones	Mujeres	Total	Varones	Mujeres
TOTAL	294.067	153.896	140.171	99.364	47.342	52.022
Andalucía	47.922	24.301	23.621	16.162	7.320	8.842
Aragón	8.183	4.795	3.388	2.818	1.499	1.319
Asturias, Principado de	6.882	3.595	3.287	2.254	1.044	1.210
Balears, Illes	3.387	1.689	1.698	1.203	551	652
Canarias	10.462	4.984	5.478	3.699	1.631	2.068
Cantabria	3.821	1.911	1.910	1.242	565	677
Castilla y León	16.376	8.912	7.464	5.124	2.520	2.604
Castilla-La Mancha	12.979	6.609	6.370	3.873	1.838	2.035
Cataluña	51.100	27.243	23.857	17.731	8.365	9.366
Comunitat Valenciana	40.260	19.696	20.564	12.674	5.840	6.834
Extremadura	6.095	3.135	2.960	2.002	992	1.010
Galicia	17.569	9.027	8.542	5.772	2.685	3.087
Madrid, Comunidad de	36.194	19.011	17.183	12.908	6.155	6.753
Murcia, Región de	8.281	4.448	3.833	2.815	1.367	1.448
Navarra, Comunidad Foral de	3.368	2.081	1.287	1.287	693	594
País Vasco	18.061	10.889	7.172	6.728	3.781	2.947
Rioja, La	1.967	1.057	910	737	368	369
Ceuta	602	283	319	178	73	105
Melilla	558	230	328	157	55	102

DISPONIBLE en CD-ROM: Mayor desagregación.

1 En régimen ordinario.

2 No incluye el alumnado que terminó los estudios a distancia. Fuente de información: [Ministerio de Educación, Cultura y Deporte](#).



3. Educación

3.4. Enseñanzas de Régimen Especial

Alumnado matriculado y alumnado que terminó los estudios

3.4.1. Serie. Cursos 2005-06 a 2012-13 83

Alumnado matriculado

3.4.2. Clasificado por enseñanza y comunidad autónoma. Curso 2012-13 84

3.4.G.1. Distribución por sexo del alumnado matriculado en Enseñanzas de Régimen Especial. Curso 2012-13 84



3.4. Enseñanzas de Régimen Especial

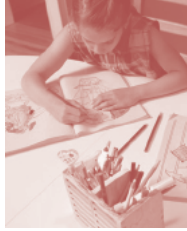
3.4.1. Alumnado matriculado y alumnado que terminó los estudios

	2005-06	2006-07	2007-08	2008-09	2009-10	2010-11	2011-12	2012-13
Alumnado matriculado								
ENSEÑANZAS DE ARTES PLÁSTICAS Y DISEÑO	23.396	23.418	23.269	24.194	25.641	26.963	26.651	28.244
Ciclos Formativos Grado Medio	3.237	3.232	2.957	2.988	3.253	3.285	3.281	3.494
Ciclos Formativos Grado Superior	16.203	15.393	14.887	15.419	15.788	16.479	15.793	15.883
Estudios Superiores de Conservación y Restauración - LOGSE	551	562	572	608	650	453	220	34
Estudios Superiores de Diseño - LOGSE	3.266	4.058	4.703	5.070	5.820	5.152	3.367	801
Estudios Superiores de Cerámica - LOGSE	139	158	128	83	⁽¹⁾ 130	83	40	17
Estudios Superiores de Vidrio - LOGSE	..	15	22	26	..	10	6	6
Estudios Superiores de Artes Plásticas - LOE	24	72	117
Estudios Superiores de Conservación y Restauración - LOE	199	415	559
Estudios Superiores de Diseño - LOE	1.278	3.457	7.333
ENSEÑANZAS DE LA MÚSICA	239.381	258.681	271.230	283.502	301.614	306.005	311.728	310.416
Enseñanzas Elementales	42.565	42.676	43.417	44.022	43.819	44.783	45.583	45.608
Enseñanzas Profesionales	36.450	37.264	37.486	37.337	38.593	40.346	40.904	42.042
Grado Superior - LOGSE	7.038	7.321	7.411	7.375	7.508	5.901	4.613	2.381
Estudios Superiores - LOE	1.655	3.322	5.846
Enseñanzas no Regladas ²	153.328	171.420	182.916	194.768	211.694	213.320	217.306	214.539
ENSEÑANZAS DE LA DANZA	24.957	27.394	29.875	32.485	32.691	33.869	34.094	33.118
Enseñanzas Elementales	3.738	3.991	4.036	4.539	4.444	4.260	4.573	4.462
Enseñanzas Profesionales	2.676	2.791	2.874	3.048	3.166	3.466	3.596	3.734
Grado Superior - LOGSE	547	587	599	696	713	593	344	256
Estudios Superiores - LOE	116	361	483
Enseñanzas no Regladas ²	17.996	20.205	22.366	24.202	24.368	25.434	25.220	24.183
ENSEÑANZAS DE ARTE DRAMÁTICO	1.607	1.705	1.779	1.872	2.095	2.092	2.177	2.221
LOGSE	1.011	575
LOE	1.166	1.646
ENSEÑANZAS DE IDIOMAS	366.280	374.039	370.473	387.760	423.808	449.495	470.607	494.684
Nivel Básico	263.076	269.285	174.669	173.259	185.474	189.453	192.407	200.822
Nivel Intermedio	162.333	109.659	124.432	129.199	135.792	141.971
Nivel Avanzado	68.026	69.198	..	63.422	70.010	76.914	84.295	88.614
Nivel C1	2.407	..	4.088	5.345	6.873
Nivel C2	50	387	609
Nivel Básico a Distancia	35.178	35.556	33.471	20.669	20.744	22.673	24.530	26.031
Nivel Intermedio a Distancia	18.344	23.148	27.118	27.851	29.539
Nivel Avanzado a Distancia	225
ENSEÑANZAS DEPORTIVAS	1.808	2.314	3.290	3.927	4.224	6.555	7.027	8.061
Grado Medio	1.761	2.145	3.104	3.532	3.729	6.114	6.541	7.596
Grado Superior	47	169	186	395	495	441	486	465
Alumnado que terminó los estudios								
CICLOS FORMATIVOS DE ARTES PLÁSTICAS Y DISEÑO								
Grado Medio	675	555	541	598	727	720	784	..
Grado Superior	3.729	3.268	3.222	3.299	3.598	3.585	3.574	..
ESTUDIOS SUPERIORES DE ARTES								
Conservación y Restauración	147	139	175	182	160	218	126	..
Diseño	282	405	567	613	991	1.037	1.070	..
Cerámica	9	21	10	27	24	16	47	..
Vidrio	12	6	3	..
ENSEÑANZAS DE LA MÚSICA								
Enseñanzas Elementales	6.507	5.956	5.845	7.248	7.783	8.031	8.034	..
Enseñanzas Profesionales	3.133	3.013	3.427	3.495	4.031	3.747	3.812	..
Grado Superior	923	1.047	1.126	1.273	1.520	1.448	1.429	..
ENSEÑANZAS DE LA DANZA								
Enseñanzas Elementales	419	600	1.068	621	731	779	793	..
Enseñanzas Profesionales	302	252	372	339	377	343	360	..
Grado Superior	31	178	56	82	251	94	76	..
ENSEÑANZAS DE ARTE DRAMÁTICO								
	251	268	321	276	279	393	339	..
ENSEÑANZAS DE IDIOMAS. Nivel Avanzado								
	17.397	18.811	20.223	29.069	27.825	46.908	38.619	..
ENSEÑANZAS DEPORTIVAS								
Grado Medio	710	622	1.025	1.029	1.348	1.656	2.017	..
Grado Superior	9	76	145	240	314	210	261	..

1 Incluye los Estudios Superiores de Vidrio.

2 Enseñanzas no conducentes a títulos con validez académica o profesional, impartidas en escuelas reguladas por las Administraciones Educativas.

Fuente de información: [Ministerio de Educación, Cultura y Deporte](#).



3. Educación

3.4. Enseñanzas de Régimen Especial

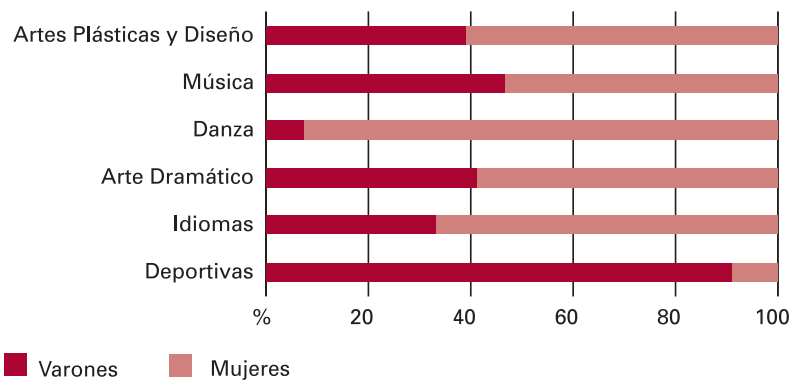
3.4.2. Alumnado matriculado, clasificado por enseñanza y comunidad autónoma Curso 2012-13

	Total	Enseñanzas de Artes Plásticas y Diseño	Enseñanzas de Música	Enseñanzas de la Danza	Enseñanzas de Arte Dramático	Enseñanzas de Idiomas	Enseñanzas Deportivas
TOTAL	876.744	28.244	310.416	33.118	2.221	494.684	8.061
Andalucía	124.603	4.692	43.932	5.549	591	68.835	1.004
Aragón	30.620	738	11.214	570	0	17.516	582
Asturias, Principado de	13.614	453	2.237	140	84	10.418	282
Baleares, Illes	14.446	265	1.571	244	76	12.031	259
Canarias	59.958	1.672	21.107	838	87	36.109	145
Cantabria	9.941	157	1.334	65	0	8.244	141
Castilla y León	55.706	1.343	19.261	462	128	34.502	10
Castilla-La Mancha	43.023	1.397	14.048	1.907	0	25.355	316
Cataluña	127.312	6.949	57.587	10.082	334	49.018	3.342
Comunitat Valenciana	87.831	3.771	17.344	1.732	114	64.870	0
Extremadura	15.326	165	2.085	60	66	12.950	0
Galicia	57.915	1.400	20.259	1.507	163	34.152	434
Madrid, Comunidad de	106.800	3.298	40.409	8.825	340	53.206	722
Murcia, Región de	23.446	597	3.402	590	238	18.489	130
Navarra, Comunidad Foral de	27.690	243	13.858	449	0	13.140	0
País Vasco	66.846	577	37.255	98	0	28.248	668
Rioja, La	8.437	312	2.982	0	0	5.143	0
Ceuta	1.367	0	234	0	0	1.133	0
Melilla	1.863	215	297	0	0	1.325	26

DISPONIBLE en CD-ROM: Mayor desagregación.

Fuente de información: [Ministerio de Educación, Cultura y Deporte](#).

3.4.G.1. Alumnado matriculado en Enseñanzas de Régimen Especial. Curso 2012-2013



Fuente: Ministerio de Educación, Cultura y Deporte.



3. Educación

3.5. Alumnado extranjero

Alumnado extranjero		
3.5.1.	Clasificado por enseñanza. Curso 2005-06 a 2012-13	87
3.5.2.	Clasificado por grupos de países, tipo de enseñanza y sexo. Curso 2012-13	87



3.5. Alumnado extranjero

3.5.1. Alumnado extranjero clasificado por enseñanza

	2005-06	2006-07	2007-08	2008-09	2009-10	2010-11	2011-12	2012-13
TOTAL	530.954	609.611	702.392	755.587	762.420	781.141	781.236	763.215
Educación Infantil/ Preescolar	94.162	104.207	119.980	126.920	126.939	133.841	144.369	151.334
Educación Primaria/ E.G.B.	228.842	262.415	295.477	308.896	295.879	285.630	272.305	257.158
Educación Especial	1.863	2.205	2.838	3.312	3.464	3.649	3.955	3.974
E.S.O.	146.966	169.490	199.548	216.585	217.194	220.052	215.386	205.128
Bachilleratos ¹	21.936	25.120	28.294	33.493	38.661	43.918	46.448	47.991
Formación Profesional ¹	19.292	23.497	27.683	32.193	39.527
Ciclos Formativos FP/Grado Medio ¹	27.197	30.215	31.530
Ciclos Formativos FP/Grado Superior ¹	18.274	18.545	18.171
Programa de Garantía Social	5.106	6.052	7.535
Programas de Cualificación Profesional Inicial ²	8.719	12.344	16.727	17.589	17.507
Enseñanzas Artísticas ³	2.318	2.995	3.562	3.928	4.335	4.883	5.313	5.272
Enseñanzas de Idiomas	10.443	13.619	17.432	21.495	23.998	26.874	27.007	25.042
Enseñanzas Deportivas	26	11	43	46	79	96	104	108

1 Incluye el alumnado extranjero que cursa esta enseñanza en los regímenes presencial y a distancia.

2 Hasta el curso 2011-2012, incluye el alumnado de Garantía Social. No incluye el alumnado extranjero que cursa PCPI en Cataluña, por no disponer de esta información.

3 Incluye las enseñanzas de Artes Plásticas y Diseño, de la Música, de la Danza y de Arte Dramático.

Fuente de información: [Ministerio de Educación, Cultura y Deporte](#).

3.5.2. Alumnado extranjero, clasificado por grupos de países, tipo de enseñanza y sexo. Curso 2012-13

(Continúa)

	Total		Educación Infantil		Educación Primaria		Educación Especial		E.S.O.		Bachilleratos ¹	
	Total	Mujeres	Total	Mujeres	Total	Mujeres	Total	Mujeres	Total	Mujeres	Total	Mujeres
TOTAL	763.215	376.508	151.334	72.571	257.158	124.145	3.974	1.587	205.128	100.228	47.991	27.376
Unión Europea	202.325	101.508	42.548	20.549	74.000	35.952	717	282	50.863	25.254	13.081	7.565
Resto de Europa	29.978	15.705	4.823	2.360	9.041	4.287	102	46	7.370	3.641	2.950	1.686
África	208.192	97.495	65.221	31.025	78.242	37.075	1.420	540	39.723	18.845	5.983	3.500
América del Norte	7.202	3.763	1.143	563	2.601	1.289	27	12	1.565	752	641	363
América Central	33.325	16.929	4.504	2.175	11.607	5.753	235	92	10.415	5.309	1.915	1.167
América del Sur	221.175	111.699	19.182	9.373	59.783	29.201	1.186	528	79.299	39.425	20.412	11.479
Asia	58.411	27.827	13.622	6.401	21.604	10.456	285	87	15.748	6.933	2.914	1.571
Oceanía	391	185	67	35	133	63	2	0	81	39	31	17
No consta país	2.216	1.397	224	90	147	69	0	0	64	30	64	28

(Conclusión)

	Ciclos Formativos FP/Grado Medio ¹		Ciclos Formativos FP/Grado Superior ¹		Programas de Cualificación Profesional Inicial		Enseñanzas Artísticas ²		Enseñanza de Idiomas		Enseñanzas Deportivas	
	Total	Mujeres	Total	Mujeres	Total	Mujeres	Total	Mujeres	Total	Mujeres	Total	Mujeres
TOTAL	31.530	14.355	18.171	10.092	17.507	4.864	5.272	3.213	25.042	18.069	108	8
Unión Europea	5.804	2.680	3.547	2.102	3.037	938	1.830	1.103	6.864	5.081	34	2
Resto de Europa	1.300	574	1.060	611	353	89	421	288	2.557	2.122	1	1
África	7.577	3.086	2.385	1.048	5.752	1.224	178	109	1.700	1.043	11	0
América del Norte	126	63	168	102	46	9	224	136	660	473	1	1
América Central	1.472	740	867	496	1.218	433	229	134	859	629	4	1
América del Sur	14.097	6.678	9.540	5.401	6.548	2.045	1.878	1.090	9.203	6.476	47	3
Asia	1.116	516	577	320	503	115	397	281	1.637	1.147	8	0
Oceanía	3	0	8	2	2	1	16	7	48	21	0	0
No consta país	35	18	19	10	48	10	99	65	1.514	1.077	2	0

1 Incluye el alumnado extranjero que cursa esta enseñanza en los regímenes presencial y a distancia.

2 Incluye las enseñanzas de Artes Plásticas y Diseño, de la Música, de la Danza y de Arte Dramático.

Fuente de información: [Ministerio de Educación, Cultura y Deporte](#).



3. Educación

3.6. Pruebas de acceso a la universidad

Alumnado matriculado, presentado y aprobado

3.6.1.	Clasificado por convocatoria y sexo. 2013	91
3.6.2.	Clasificado por sexo y comunidad autónoma. 2013	91
3.6.3.	Clasificado por sexo y universidad. 2013	92



3.6. Pruebas de acceso a la universidad

3.6.1. Alumnado matriculado, presentado y aprobado, clasificado por convocatoria y sexo. Año 2013

	Matriculados		Presentados		Aprobados		% Aprobados / presentados	
	Ambos	Mujeres	Ambos	Mujeres	Ambos	Mujeres	Ambos	Mujeres
	sexos		sexos		sexos		sexos	
TOTAL	284.100	155.710	270.435	149.038	234.305	129.323	86,64	86,77
Convocatoria ordinaria	201.950	114.061	198.833	112.363	182.164	102.757	91,62	91,45
Convocatoria extraordinaria	46.672	24.815	44.601	23.653	34.331	18.078	76,97	76,43
Mayores de 25 años	28.008	12.792	21.503	10.030	14.339	6.537	66,68	65,17
Mayores de 45 años	5.535	3.213	3.614	2.185	2.228	1.423	61,65	65,13
Acceso para mayores de 40 años con experiencia laboral	1.935	829	1.884	807	1.243	528	65,98	65,43

NOTA.- En esta tabla no están incluidos los estudiantes matriculados y aprobados de la comunidad autónoma de Canarias que se presentan solo a la fase específica. No se dispone de información de todas las universidades privadas que realizan pruebas para mayores de 25 años, de 45 y de 40 con experiencia laboral. Se estima una falta de respuesta en valor absoluto de 600 estudiantes, esto es un 0,2%.

Fuente de información: [Ministerio de Educación, Cultura y Deporte](#).

3.6.2. Alumnado matriculado, presentado y aprobado, clasificado por sexo y comunidad autónoma. Año 2013

	Matriculados		Presentados		Aprobados		% Aprobados / presentados	
	Ambos	Mujeres	Ambos	Mujeres	Ambos	Mujeres	Ambos	Mujeres
	sexos		sexos		sexos		sexos	
TOTAL	284.100	155.710	270.435	149.038	234.305	129.323	86,64	86,77
Andalucía ¹	55.423	30.716	54.163	30.072	46.956	26.022	86,69	86,53
Aragón	6.961	3.925	6.851	3.866	6.245	3.527	91,15	91,23
Asturias, Principado de	5.113	2.853	5.014	2.795	3.766	2.139	75,11	76,53
Baleares, Illes	5.301	3.081	5.107	2.967	4.423	2.563	86,61	86,38
Canarias ²	11.912	6.714	10.166	5.720	9.583	5.410	94,27	94,58
Cantabria	2.706	1.512	2.694	1.506	2.461	1.373	91,35	91,17
Castilla - La Mancha	10.022	5.655	9.906	5.593	8.704	4.914	87,87	87,86
Castilla y León	12.845	7.129	12.769	7.105	11.299	6.291	88,49	88,54
Cataluña	39.257	22.248	37.866	21.475	33.049	18.684	87,28	87,00
Comunitat Valenciana	26.235	14.602	25.189	14.064	23.085	12.879	91,65	91,57
Extremadura	6.979	3.976	6.849	3.914	6.019	3.442	87,88	87,94
Galicia	13.166	7.472	13.028	7.395	10.758	6.093	82,58	82,39
Madrid, Comunidad de	37.520	19.652	37.022	19.459	32.179	17.061	86,92	87,68
Murcia, Región de	9.719	5.459	9.543	5.379	7.920	4.448	82,99	82,69
Navarra, Comunidad Foral de	3.336	1.901	3.326	1.897	2.977	1.693	89,51	89,25
País Vasco	12.478	6.535	12.191	6.404	11.368	5.968	93,25	93,19
Rioja, La	1.473	875	1.457	863	1.329	777	91,21	90,03
UNED	23.654	11.405	17.294	8.564	12.184	6.039	70,45	70,52

NOTA.- No se dispone de información de todas las universidades privadas que realizan pruebas para mayores de 25 años, de 45 y de 40 con experiencia laboral. Se estima una falta de respuesta en valor absoluto de 600 estudiantes, esto es un 0,2%.

1 La Comunidad Autónoma de Andalucía no envía información sobre los/las estudiantes aprobados/aprobadas en el procedimiento de acceso para mayores de 40 años con experiencia laboral o profesional.

2 En esta tabla no están incluidos los estudiantes matriculados y aprobados de la comunidad autónoma de Canarias que se presentan solo a la fase específica.

Fuente de información: [Ministerio de Educación, Cultura y Deporte](#).

3.6.3. Alumnado matriculado, presentado y aprobado, clasificado por sexo y universidad. Año 2013

	Matriculados		Presentados		Aprobados		% Aprobados / presentados	
	Ambos sexos	Mujeres	Ambos sexos	Mujeres	Ambos sexos	Mujeres	Ambos sexos	Mujeres
TOTAL	284.100	155.710	270.435	149.038	234.305	129.323	86,64	86,77
UNIVERSIDADES PÚBLICAS	283.120	155.316	269.537	148.676	233.613	129.056	86,67	86,80
Alcalá de Henares	4.594	2.559	4.562	2.542	3.942	2.203	86,41	86,66
Alicante	4.839	2.721	4.627	2.616	4.241	2.399	91,66	91,70
Almería	3.888	2.177	3.834	2.154	3.354	1.878	87,48	87,19
Autónoma de Barcelona	7.875	4.485	7.617	4.331	6.736	3.822	88,43	88,25
Autónoma de Madrid	9.990	5.214	9.856	5.160	8.657	4.564	87,83	88,45
Balears, Illes	5.301	3.081	5.107	2.967	4.423	2.563	86,61	86,38
Barcelona	12.192	6.770	11.669	6.492	10.014	5.527	85,82	85,14
Burgos	1.818	1.001	1.802	996	1.684	932	93,45	93,57
Cádiz	7.758	4.238	7.536	4.118	6.741	3.670	89,45	89,12
Cantabria	2.706	1.512	2.694	1.506	2.461	1.373	91,35	91,17
Carlos III	4.494	2.449	4.454	2.429	3.890	2.131	87,34	87,73
Castilla-La Mancha	10.022	5.655	9.906	5.593	8.704	4.914	87,87	87,86
Complutense de Madrid	12.859	6.708	12.736	6.658	11.275	5.910	88,53	88,77
Córdoba	5.361	2.936	5.231	2.869	4.526	2.470	86,52	86,09
Coruña, A	3.486	1.922	3.455	1.907	2.817	1.547	81,53	81,12
Extremadura	6.979	3.976	6.849	3.914	6.019	3.442	87,88	87,94
Girona	3.478	2.019	3.373	1.957	3.004	1.741	89,06	88,96
Granada	8.377	4.620	8.242	4.557	6.906	3.811	83,79	83,63
Huelva	2.758	1.590	2.662	1.535	2.345	1.361	88,09	88,66
Jaén	4.701	2.692	4.613	2.650	4.020	2.298	87,15	86,72
Jaume I de Castellón	3.089	1.715	2.977	1.656	2.751	1.529	92,41	92,33
Laguna, La	5.973	3.324	5.096	2.877	4.734	2.682	92,90	93,22
León	2.356	1.301	2.342	1.299	2.046	1.142	87,36	87,91
Lleida	2.145	1.198	2.078	1.161	1.812	1.015	87,20	87,42
Málaga	9.411	5.226	9.089	5.055	8.069	4.497	88,78	88,96
Miguel Hernández de Elche	4.680	2.621	4.464	2.501	4.136	2.310	92,65	92,36
Murcia	7.848	4.419	7.688	4.346	6.312	3.566	82,10	82,05
Oviedo	5.113	2.853	5.014	2.795	3.766	2.139	75,11	76,53
Pablo de Olavide	1.730	986	1.676	959	1.440	828	85,92	86,34
País Vasco	12.478	6.535	12.191	6.404	11.368	5.968	93,25	93,19
Palmas, Las	5.939	3.390	5.070	2.843	4.849	2.728	95,64	95,95
Politécnica de Cartagena	1.871	1.040	1.855	1.033	1.608	882	86,68	85,38
Politécnica de Cataluña	6.547	3.788	6.349	3.679	5.671	3.284	89,32	89,26
Politécnica de Madrid	1.575	739	1.544	731	1.234	598	79,92	81,81
Politécnica de Valencia	5.982	3.287	5.907	3.252	5.308	2.915	89,86	89,64
Pompeu Fabra	2.939	1.613	2.857	1.574	2.512	1.385	87,92	87,99
Pública de Navarra	3.336	1.901	3.326	1.897	2.977	1.693	89,51	89,25
Rey Juan Carlos	3.488	1.833	3.374	1.794	2.759	1.532	81,77	85,40
Rioja, La	1.473	875	1.457	863	1.329	777	91,21	90,03
Rovira i Virgili	3.621	2.131	3.521	2.064	3.030	1.766	86,06	85,56
Salamanca	3.707	2.087	3.696	2.083	3.209	1.813	86,82	87,04
Santiago de Compostela	3.858	2.274	3.808	2.249	3.117	1.842	81,85	81,90
Sevilla	11.439	6.251	11.280	6.175	9.555	5.209	84,71	84,36
Valencia (Estudi General)	7.645	4.258	7.214	4.039	6.649	3.726	92,17	92,25
Valladolid	4.964	2.740	4.929	2.727	4.360	2.404	88,46	88,16
Vigo	5.822	3.276	5.765	3.239	4.824	2.704	83,68	83,48
Zaragoza	6.961	3.925	6.851	3.866	6.245	3.527	91,15	91,23
UNED	23.654	11.405	17.294	8.564	12.184	6.039	70,45	70,52
UNIVERSIDADES PRIVADAS	980	394	898	362	692	267	77,06	73,76
Alfonso X El Sabio	3	0	3	0	3	0	0,00	100,00
Camilo José Cela	117	23	106	21	87	16	82,08	76,19
Europea de Madrid	224	73	224	73	196	63	87,50	86,30
Francisco de Vitoria	11	4	11	4	10	4	90,91	100,00
Oberta de Catalunya	353	186	298	161	196	105	65,77	65,22
UDIMA	165	50	152	47	126	40	82,89	85,11
Vic	107	58	104	56	74	39	71,15	69,64

NOTA.- No se dispone de información de todas las universidades privadas que realizan pruebas para mayores de 25 años, de 45 y de 40 con experiencia laboral. Se estima una falta de respuesta en valor absoluto de 600 estudiantes, esto es un 0,2%.

Fuente de información: [Ministerio de Educación, Cultura y Deporte](#).



3. Educación

3.7. Estudios universitarios

Estudios universitarios de primer y segundo ciclo y Grado		
3.7.1.	Estudiantes matriculados, por tipo de universidad. Cursos 2008-09 a 2013-14	95
3.7.2.	Estudiantes matriculados por rama de enseñanza y ciclo. Cursos 2008-09 a 2013-14	95
3.7.3.	Estudiantes matriculados por tipo de universidad, sexo, ciclo y rama de enseñanza. Curso 2012-13	96
3.7.4.	Estudiantes egresados, por tipo de universidad, sexo, ciclo y rama de conocimiento. Curso 2012-13	97
Estudios de Máster		
3.7.5.	Estudiantes matriculados, por tipo de universidad. Cursos 2008-09 a 2013-14	98
3.7.6.	Estudiantes matriculados, por rama de enseñanza. Cursos 2008-09 a 2013-14	98
3.7.7.	Estudiantes matriculados, por tipo de universidad, sexo y rama de enseñanza. Curso 2012-13	98
3.7.8.	Estudiantes egresados, por tipo de universidad, tipo de centro, sexo y rama de enseñanza. Curso 2012-13	99
3.7.G.1	Estudiantes de máster por edades. Curso 2012-13	99
Tesis doctorales aprobadas		
3.7.9.	Por tipo de universidad y sexo. 2008-2012	99
3.7.10.	Por grupos de edad. 2008-2012	100
3.7.11.	Por ámbito de estudio de la tesis, tipo de universidad y sexo. 2012	100

Universidades y titulaciones		
3.7.12.	Número de universidades por tipo y naturaleza de impartición de la universidad. Curso 2013-14	100
3.7.13.	Número de universidades por comunidad autónoma, tipo de universidad y naturaleza de impartición de la universidad. Curso 2013-14	101
3.7.14.	Número de titulaciones impartidas, por nivel académico y tipo de universidad. Curso 2013-14	101



3.7. Estudios universitarios

3.7.1. Estudiantes matriculados de 1^{er} y 2^o ciclo y Grado por tipo de universidad

	2008-09	2009-10	2010-11	2011-12	2012-13	2013-14*
TOTAL	1.379.726	1.390.234	1.425.018	1.456.783	1.434.729	1.412.673
UNIVERSIDADES PÚBLICAS	1.232.390	1.234.135	1.252.832	1.282.794	1.260.404	1.239.361
Grado	9.538	157.905	452.001	696.122	889.450	1.034.881
1 ^o y 2 ^o ciclo	1.222.852	1.076.230	800.831	586.672	370.954	204.480
UNIVERSIDADES PRIVADAS	147.336	156.099	172.186	173.989	174.325	173.312
Grado	9.580	39.789	85.089	113.954	138.373	154.967
1 ^o y 2 ^o ciclo	137.756	116.310	87.097	60.035	35.952	18.345

* Datos provisionales.

Fuente de información: [Ministerio de Educación, Cultura y Deporte](#).

3.7.2. Estudiantes matriculados de 1^{er} y 2^o ciclo y Grado, por rama de enseñanza

	2008-09	2009-10	2010-11	2011-12	2012-13	2013-14*
TOTAL	1.379.726	1.390.234	1.425.018	1.456.783	1.434.729	1.412.673
Universidades públicas	1.232.390	1.234.135	1.252.832	1.282.794	1.260.404	1.239.361
CIENCIAS SOCIALES Y JURÍDICAS	621.358	611.703	601.690	604.197	583.206	569.176
Grado	4.964	68.657	200.581	315.089	410.120	479.918
1 ^o y 2 ^o ciclo	616.394	543.046	401.109	289.108	173.086	89.258
INGENIERÍA Y ARQUITECTURA	306.026	304.537	301.519	301.999	289.837	274.582
Grado	1.560	22.337	89.053	135.559	172.410	202.362
1 ^o y 2 ^o ciclo	304.466	282.200	212.466	166.440	117.427	72.220
ARTES Y HUMANIDADES	117.625	117.556	125.618	133.114	131.739	128.418
Grado	1.193	24.400	56.325	82.416	100.493	113.187
1 ^o y 2 ^o ciclo	116.432	93.156	69.293	50.698	31.246	15.231
CIENCIAS DE LA SALUD	103.100	120.227	142.184	160.329	174.211	187.414
Grado	1.044	31.084	76.159	117.312	147.838	171.111
1 ^o y 2 ^o ciclo	102.056	89.143	66.025	43.017	26.373	16.303
CIENCIAS	84.281	80.112	81.821	83.155	81.411	79.771
Grado	777	11.427	29.883	45.746	58.589	68.303
1 ^o y 2 ^o ciclo	83.504	68.685	51.938	37.409	22.822	11.468
Universidades privadas	147.336	156.099	172.186	173.989	174.325	173.312
CIENCIAS SOCIALES Y JURÍDICAS	81.628	86.661	94.003	97.419	97.553	97.386
Grado	3.721	19.521	43.521	62.325	77.248	87.695
1 ^o y 2 ^o ciclo	77.907	67.140	50.482	35.094	20.305	9.691
INGENIERÍA Y ARQUITECTURA	31.983	32.996	35.941	30.248	26.833	23.014
Grado	1.311	7.167	15.662	15.580	16.784	17.224
1 ^o y 2 ^o ciclo	30.672	25.829	20.279	14.668	10.049	5.790
ARTES Y HUMANIDADES	6.762	6.799	7.315	7.033	6.698	6.494
Grado	963	2.195	4.025	4.729	5.414	5.904
1 ^o y 2 ^o ciclo	5.799	4.604	3.290	2.304	1.284	590
CIENCIAS DE LA SALUD	23.809	26.553	32.090	36.808	41.107	44.451
Grado	3.556	10.472	21.044	30.173	37.379	42.390
1 ^o y 2 ^o ciclo	20.253	16.081	11.046	6.635	3.728	2.061
CIENCIAS	3.154	3.090	2.837	2.481	2.134	1.967
Grado	29	434	837	1.147	1.548	1.754
1 ^o y 2 ^o ciclo	3.125	2.656	2.000	1.334	586	213

* Datos provisionales.

Fuente de información: [Ministerio de Educación, Cultura y Deporte](#).

3. Educación

3.7. Estudios universitarios

3.7.3. Estudiantes matriculados de 1^{er} y 2^o ciclo y Grado, por tipo de universidad, sexo, ciclo y rama de enseñanza. Curso 2012-13

	Total			Universidades públicas			Universidades privadas		
	Ambos sexos	Varones	Mujeres	Ambos sexos	Varones	Mujeres	Ambos sexos	Varones	Mujeres
TOTAL	1.434.729	656.310	778.419	1.260.404	577.189	683.215	174.325	79.121	95.204
Ciencias Sociales y Jurídicas	680.759	265.623	415.136	583.206	225.374	357.832	97.553	40.249	57.304
Ingeniería y Arquitectura	316.670	234.335	82.335	289.837	214.185	75.652	26.833	20.150	6.683
Artes y Humanidades	138.437	52.880	85.557	131.739	50.246	81.493	6.698	2.634	4.064
Ciencias de la Salud	215.318	64.005	151.313	174.211	48.807	125.404	41.107	15.198	25.909
Ciencias	83.545	39.467	44.078	81.411	38.577	42.834	2.134	890	1.244

Ciclos

1 ^o y 2 ^o CICLO	406.906	199.936	206.970	370.954	181.453	189.501	35.952	18.483	17.469
Ciencias Sociales y Jurídicas	193.391	77.209	116.182	173.086	68.533	104.553	20.305	8.676	11.629
Ingeniería y Arquitectura	127.476	90.871	36.605	117.427	83.463	33.964	10.049	7.408	2.641
Artes y Humanidades	32.530	12.134	20.396	31.246	11.626	19.620	1.284	508	776
Ciencias de la Salud	30.101	9.644	20.457	26.373	7.997	18.376	3.728	1.647	2.081
Ciencias	23.408	10.078	13.330	22.822	9.834	12.988	586	244	342
Ciclo Corto	102.269	57.423	44.846	94.750	52.904	41.846	7.519	4.519	3.000
Ciencias Sociales y Jurídicas	47.021	17.413	29.608	43.057	15.648	27.409	3.964	1.765	2.199
Ingeniería y Arquitectura	51.419	38.884	12.535	48.446	36.355	12.091	2.973	2.529	444
Ciencias de la Salud	2.493	717	1.776	2.057	540	1.517	436	177	259
Ciencias	1.336	409	927	1.190	361	829	146	48	98
Ciclo Largo	274.789	130.956	143.833	251.638	118.674	132.964	23.151	12.282	10.869
Ciencias Sociales y Jurídicas	129.183	55.250	73.933	117.020	49.366	67.654	12.163	5.884	6.279
Ingeniería y Arquitectura	69.504	47.134	22.370	62.985	42.667	20.318	6.519	4.467	2.052
Artes y Humanidades	28.586	10.702	17.884	27.810	10.423	17.387	776	279	497
Ciencias de la Salud	27.608	8.927	18.681	24.316	7.457	16.859	3.292	1.470	1.822
Ciencias	19.908	8.943	10.965	19.507	8.761	10.746	401	182	219
Solo Segundo Ciclo	29.848	11.557	18.291	24.566	9.875	14.691	5.282	1.682	3.600
Ciencias Sociales y Jurídicas	17.187	4.546	12.641	13.009	3.519	9.490	4.178	1.027	3.151
Ingeniería y Arquitectura	6.553	4.853	1.700	5.996	4.441	1.555	557	412	145
Artes y Humanidades	3.944	1.432	2.512	3.436	1.203	2.233	508	229	279
Ciencias	2.164	726	1.438	2.125	712	1.413	39	14	25

Estudios de grado

TOTAL	1.027.823	456.374	571.449	889.450	395.736	493.714	138.373	60.638	77.735
Ciencias Sociales y Jurídicas	487.368	188.414	298.954	410.120	156.841	253.279	77.248	31.573	45.675
Ingeniería y Arquitectura	189.194	143.464	45.730	172.410	130.722	41.688	16.784	12.742	4.042
Artes y Humanidades	105.907	40.746	65.161	100.493	38.620	61.873	5.414	2.126	3.288
Ciencias de la Salud	185.217	54.361	130.856	147.838	40.810	107.028	37.379	13.551	23.828
Ciencias	60.137	29.389	30.748	58.589	28.743	29.846	1.548	646	902

Fuente de información: [Ministerio de Educación, Cultura y Deporte.](#)



3.7. Estudios universitarios

3.7.4. Estudiantes egresados de 1^{er} y 2^o ciclo y Grado, por tipo de universidad, sexo, ciclo y rama de conocimiento. Curso 2012-13

	Total			Universidades públicas			Universidades privadas		
	Ambos sexos	Varones	Mujeres	Ambos sexos	Varones	Mujeres	Ambos sexos	Varones	Mujeres
TOTAL	213.910	90.757	123.153	180.368	76.386	103.982	33.542	14.371	19.171
Ciencias Sociales y Jurídicas	108.508	37.736	70.772	88.469	30.508	57.961	20.039	7.228	12.811
Ingeniería y Arquitectura	47.589	34.547	13.042	40.949	29.712	11.237	6.640	4.835	1.805
Artes y Humanidades	17.895	6.273	11.622	17.041	5.987	11.054	854	286	568
Ciencias de la Salud	27.422	7.050	20.372	21.949	5.231	16.718	5.473	1.819	3.654
Ciencias	12.496	5.151	7.345	11.960	4.948	7.012	536	203	333
Ciclos									
1^o y 2^o CICLO	137.003	62.730	74.273	122.806	55.743	67.063	14.197	6.987	7.210
Ciencias Sociales y Jurídicas	70.403	26.510	43.893	62.230	23.055	39.175	8.173	3.455	4.718
Ingeniería y Arquitectura	34.040	24.684	9.356	30.586	22.163	8.423	3.454	2.521	933
Artes y Humanidades	12.961	4.655	8.306	12.569	4.512	8.057	392	143	249
Ciencias de la Salud	10.533	3.166	7.367	8.721	2.449	6.272	1.812	717	1.095
Ciencias	9.066	3.715	5.351	8.700	3.564	5.136	366	151	215
Ciclo Corto	39.649	20.775	18.874	36.594	19.216	17.378	3.055	1.559	1.496
Ciencias Sociales y Jurídicas	20.485	7.207	13.278	18.739	6.537	12.202	1.746	670	1.076
Ingeniería y Arquitectura	17.089	12.999	4.090	16.168	12.249	3.919	921	750	171
Ciencias de la Salud	1.468	401	1.067	1.143	282	861	325	119	206
Ciencias	607	168	439	544	148	396	63	20	43
Ciclo Largo	86.723	38.180	48.543	76.980	33.259	43.721	9.743	4.921	4.822
Ciencias Sociales y Jurídicas	43.416	17.656	25.760	38.012	15.132	22.880	5.404	2.524	2.880
Ingeniería y Arquitectura	15.168	10.369	4.799	12.910	8.799	4.111	2.258	1.570	688
Artes y Humanidades	11.458	4.129	7.329	11.132	4.018	7.114	326	111	215
Ciencias de la Salud	9.065	2.765	6.300	7.578	2.167	5.411	1.487	598	889
Ciencias	7.616	3.261	4.355	7.348	3.143	4.205	268	118	150
Solo Segundo Ciclo	10.631	3.775	6.856	9.232	3.268	5.964	1.399	507	892
Ciencias Sociales y Jurídicas	6.502	1.647	4.855	5.479	1.386	4.093	1.023	261	762
Ingeniería y Arquitectura	1.783	1.316	467	1.508	1.115	393	275	201	74
Artes y Humanidades	1.503	526	977	1.437	494	943	66	32	34
Ciencias	843	286	557	808	273	535	35	13	22
Estudios de grado									
TOTAL	76.907	28.027	48.880	57.562	20.643	36.919	19.345	7.384	11.961
Ciencias Sociales y Jurídicas	38.105	11.226	26.879	26.239	7.453	18.786	11.866	3.773	8.093
Ingeniería y Arquitectura	13.549	9.863	3.686	10.363	7.549	2.814	3.186	2.314	872
Artes y Humanidades	4.934	1.618	3.316	4.472	1.475	2.997	462	143	319
Ciencias de la Salud	16.889	3.884	13.005	13.228	2.782	10.446	3.661	1.102	2.559
Ciencias	3.430	1.436	1.994	3.260	1.384	1.876	170	52	118

Fuente de información: Ministerio de Educación, Cultura y Deporte.



3.7. Estudios universitarios

3.7.5. Estudios de Máster. Estudiantes matriculados, por tipo de universidad

	2008-09	2009-10	2010-11	2011-12	2012-13	2013-14*
TOTAL	50.421	81.485	104.844	115.834	113.805	120.055
Universidades públicas	42.753	68.791	83.685	88.561	84.291	86.753
Universidades privadas	7.668	12.694	21.159	27.273	29.514	33.302

* Datos provisionales.

Fuente de información: [Ministerio de Educación, Cultura y Deporte](#).

3.7.6. Estudios de Máster. Estudiantes matriculados, por rama de enseñanza

	2008-09	2009-10	2010-11	2011-12	2012-13*	2013-14*
TOTAL	50.421	81.485	104.844	115.834	113.805	120.055
Ciencias Sociales y Jurídicas	16.603	36.186	51.085	60.527	60.603	67.337
Ingeniería y Arquitectura	11.031	15.305	18.538	18.841	18.972	18.923
Artes y Humanidades	6.515	11.039	13.215	13.879	13.363	13.137
Ciencias de la Salud	7.585	11.589	13.076	13.652	13.183	13.139
Ciencias	5.181	7.366	8.930	8.935	7.684	7.519
No consta	3.506

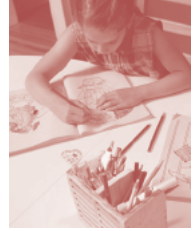
* Datos provisionales.

Fuente de información: [Ministerio de Educación, Cultura y Deporte](#).

3.7.7. Estudios de Máster. Estudiantes matriculados, por tipo de universidad, sexo y rama de enseñanza. Curso 2012-13

	Total			Universidades públicas			Universidades privadas		
	Ambos sexos	Varones	Mujeres	Ambos sexos	Varones	Mujeres	Ambos sexos	Varones	Mujeres
TOTAL	113.805	52.502	61.303	84.291	37.611	46.680	29.514	14.891	14.623
Ciencias Sociales y Jurídicas	60.603	26.399	34.204	38.759	15.431	23.328	21.844	10.968	10.876
Ingeniería y Arquitectura	18.972	13.158	5.814	16.072	11.083	4.989	2.900	2.075	825
Artes y Humanidades	13.363	5.060	8.303	12.213	4.658	7.555	1.150	402	748
Ciencias de la Salud	13.183	4.091	9.092	10.358	3.176	7.182	2.825	915	1.910
Ciencias	7.684	3.794	3.890	6.889	3.263	3.626	795	531	264

Fuente de información: [Ministerio de Educación, Cultura y Deporte](#).



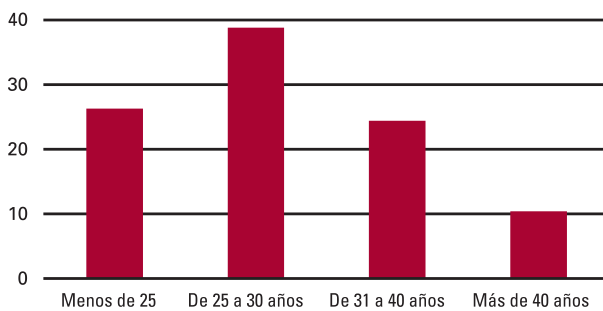
3.7. Estudios universitarios

3.7.8. Estudios de Máster. Estudiantes egresados, por tipo de universidad, tipo de centro, sexo y rama de enseñanza. Curso 2012-13

	Total			Universidades públicas			Universidades privadas		
	Ambos sexos	Varones	Mujeres	Ambos sexos	Varones	Mujeres	Ambos sexos	Varones	Mujeres
TOTAL	60.420	26.473	33.947	45.659	19.344	26.315	14.761	7.129	7.632
Ciencias Sociales y Jurídicas	33.214	14.141	19.073	21.845	8.584	13.261	11.369	5.557	5.812
Ingeniería y Arquitectura	7.813	5.162	2.651	6.841	4.551	2.290	972	611	361
Artes y Humanidades	6.514	2.368	4.146	6.065	2.216	3.849	449	152	297
Ciencias de la Salud	7.933	2.445	5.488	6.416	1.935	4.481	1.517	510	1.007
Ciencias	4.946	2.357	2.589	4.492	2.058	2.434	454	299	155

Fuente de información: [Ministerio de Educación, Cultura y Deporte](#).

3.7.G.1. Estudiantes de máster por edades (%). Curso 2012-13



Fuente: Ministerio de Educación, Cultura y Deporte

3.7.9. Tesis doctorales aprobadas, por año de lectura de la tesis, tipo de universidad y sexo

	2008	2009	2010	2011	2012
TOTAL	7.830	8.235	8.747	9.483	10.504
Universidades públicas	7.461	7.830	8.338	8.963	9.948
Varones	3.828	4.036	4.385	4.589	4.966
Mujeres	3.633	3.794	3.953	4.374	4.982
Universidades privadas	369	405	409	520	556
Varones	201	210	213	290	301
Mujeres	168	195	196	230	255

Fuente de información: [Ministerio de Educación, Cultura y Deporte](#).



3.7. Estudios universitarios

3.7.10. Tesis doctorales aprobadas, por año de lectura de la tesis y grupos de edad

	2008	2009	2010	2011	2012
TOTAL	7.830	8.235	8.747	9.483	10.504
De 24 a 29 años	1.745	1.788	1.735	1.839	1.842
De 30 a 34 años	2.986	3.109	3.253	3.477	3.856
De 35 a 39 años	1.148	1.247	1.446	1.553	1.856
De 40 a 44 años	737	755	812	863	1.119
De 45 a 49 años	503	569	663	742	758
De 50 a 55 años	414	455	505	586	599
Más de 55 años	297	312	333	423	474

Fuente de información: Ministerio de Educación, Cultura y Deporte.

3.7.11. Tesis doctorales aprobadas, por ámbito de estudio de la tesis, tipo de universidad y sexo. Año 2012

	Total			Universidades públicas			Universidades privadas		
	Ambos sexos	Varones	Mujeres	Ambos sexos	Varones	Mujeres	Ambos sexos	Varones	Mujeres
TOTAL	10.504	5.267	5.237	9.948	4.966	4.982	556	301	255
Agricultura, ganadería y pesca	297	134	163	290	128	162	7	6	1
Arquitectura y construcción	225	154	71	211	144	67	14	10	4
Artes	341	164	177	323	151	172	18	13	5
Ciencias de la vida	1.706	898	808	1.667	879	788	39	19	20
Ciencias físicas, químicas, geológicas	1.312	484	828	1.262	471	791	50	13	37
Ciencias sociales y del comportamiento	1.358	669	689	1.253	605	648	105	64	41
Derecho	366	213	153	333	195	138	33	18	15
Educación comercial y administración	265	146	119	231	121	110	34	25	9
Formación de personal docente y ciencias de la educación	555	219	336	520	207	313	35	12	23
Humanidades	846	413	433	805	394	411	41	19	22
Industria y producción	32	17	15	30	17	13	2	..	2
Informática	439	328	111	425	317	108	14	11	3
Ingeniería y profesiones afines	668	451	217	627	426	201	41	25	16
Matemáticas y estadística	356	241	115	335	229	106	21	12	9
Periodismo e información	81	45	36	76	41	35	5	4	1
Salud	1.640	682	958	1.544	633	911	96	49	47
Servicios personales	17	9	8	16	8	8	1	1	..

NOTA.- El ámbito de estudio ha sido estimado para el 6,0% del total de tesis aprobadas

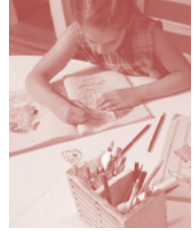
Fuente de información: Ministerio de Educación, Cultura y Deporte.

3.7.12. Número de universidades por tipo de universidad y naturaleza de impartición de la universidad. Curso 2013-14

	Total				Universidades públicas				Universidades privadas			
	Total	Presencial	No presencial	Especial	Total	Presencial	No presencial	Especial	Total	Presencial	No presencial	Especial
TOTAL	82	74	6	2	50	47	1	2	32	27	5	..
Con actividad	80	72	6	2	50	47	1	2	30	25	5	..

NOTA.- La Universidad Europea de Valencia se considera con actividad ya que tiene algunas titulaciones verificadas aunque no autorizadas por la Comunidad Autónoma en este curso.

Fuente de información: Ministerio de Educación, Cultura y Deporte.



3.7. Estudios universitarios

3.7.13. Número de universidades por comunidad autónoma, tipo de universidad y naturaleza de impartición de la universidad. Curso 2013-14

	Total		Universidades públicas		Universidades privadas	
	Total	Con actividad	Total	Con actividad	Total	Con actividad
TOTAL	82	80	50	50	32	30
Andalucía	11	11	10	10	1	1
Aragón	2	2	1	1	1	1
Asturias, Principado de	1	1	1	1
Baleares, Illes	1	1	1	1
Canarias	3	3	2	2	1	1
Cantabria	2	1	1	1	1	..
Castilla - La Mancha	9	9	4	4	5	5
Castilla y León	1	1	1	1
Cataluña	12	12	7	7	5	5
Comunitat Valenciana	9	9	5	5	4	4
Extremadura	1	1	1	1
Galicia	3	3	3	3
Madrid, Comunidad de	15	14	6	6	9	8
Murcia, Región de	3	3	2	2	1	1
Navarra, Comunidad Foral de	2	2	1	1	1	1
País Vasco	3	3	1	1	2	2
Rioja, La	2	2	1	1	1	1
Estado	2	2	2	2

NOTA.- La Universidad Europea de Valencia se considera con actividad ya que tiene algunas titulaciones verificadas aunque no autorizadas por la Comunidad Autónoma en este curso.

Fuente de información: [Ministerio de Educación, Cultura y Deporte](#).

3.7.14. Número de titulaciones impartidas, por nivel académico y tipo de universidad. Curso 2013-14

	Total	Universidades públicas	Universidades privadas
TOTAL	8.377	6.777	1.608
Grado	2.534	1.975	560
Máster	3.306	2.690	621
Doctorado	2.110	1.905	207
Programaciones Conjuntas de estudios Oficiales de Grado	420	204	216
Programaciones Conjuntas de estudios Oficiales de Máster	7	3	4

NOTA.- El total se ha calculado contabilizando una única vez las titulaciones. Sin embargo, en la desagregación, las titulaciones se han asignado a cada universidad en la que se imparten, motivo por el que la suma de las desagregaciones no coincide con el total. Sólo se han tenido en cuenta los máster regulados por el Real Decreto 1393/2007, de 29 de octubre y los doctorados regulados por el Real Decreto 1393/2007, de 29 de octubre y el Real Decreto 99/2011, de 28 de enero.

Fuente de información: [Ministerio de Educación, Cultura y Deporte](#).



3. Educación

3.8. Becas y gasto público en educación

Becas y ayudas		
3.8.1.	Becarios, becas y ayudas e importe de las mismas, concedidas por todas las administraciones educativas, por comunidad autónoma de destino. Curso 2012-13	105
3.8.G.1.	Importe de las becas y ayudas concedidas por administración educativa financiadora. Curso 2003-04 a 2012-13	105
3.8.2.	Concedidas e importe de las mismas por administración educativa financiadora y tipo de beca/ayuda. Curso 2012-13	106
3.8.G.2.	Importe de las becas y ayudas de mayor cuantía. Curso 2012-13	106
Gasto público total en educación		
3.8.3.	Por tipo de administración. 2005-12	107
3.8.G.3.	Gasto público en educación. 2003-12	107
3.8.4.	Por actividad educativa. 2005-12	108



3.8. Becas y gasto público en educación

3.8.1. Becarios, becas y ayudas e importe de las mismas, concedidas por todas las administraciones educativas, por comunidad autónoma de destino. Curso 2012-13

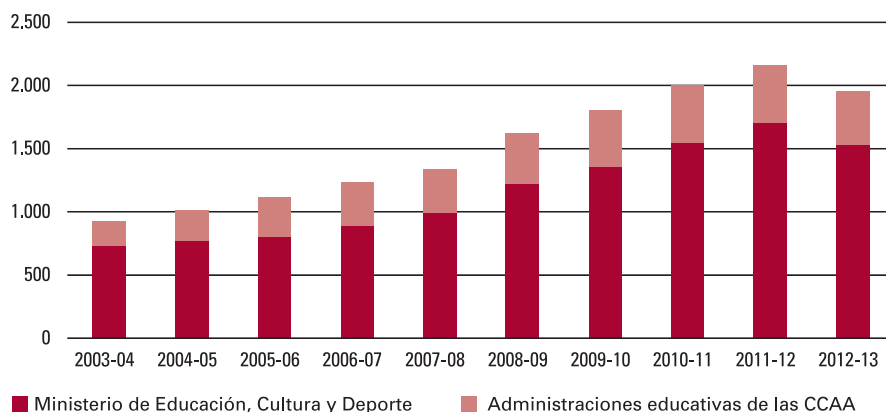
	Becarios ¹			Becas y ayudas			Importe (miles de €)		
	Total	Enseñanzas no universitarias	Enseñanzas universitarias	Total	Enseñanzas no universitarias	Enseñanzas universitarias	Total	Enseñanzas no universitarias	Enseñanzas universitarias
TOTAL	2.025.668	1.512.497	513.171	3.154.211	2.032.882	1.121.329	1.957.368,2	876.034,4	1.081.333,7
Andalucía	450.438	349.093	101.345	794.799	544.173	250.626	557.500,0	291.029,9	266.470,1
Aragón	46.017	35.359	10.658	60.558	39.985	20.573	36.122,7	15.745,8	20.376,9
Asturias, Ppdo. de	34.216	26.921	7.295	48.699	31.659	17.040	27.956,3	10.832,2	17.124,1
Balears, Illes	18.183	13.755	4.428	29.449	18.695	10.754	16.127,8	7.432,6	8.695,1
Canarias	110.067	90.317	19.750	162.835	114.031	48.804	87.326,7	40.501,3	46.825,5
Cantabria	15.717	11.491	4.226	24.130	14.886	9.244	15.355,3	7.478,3	7.876,9
Castilla y León	136.775	107.391	29.384	184.868	119.753	65.115	113.380,1	38.228,9	75.151,2
Castilla-La Mancha	35.262	21.754	13.508	67.705	36.996	30.709	64.616,1	27.959,1	36.657,0
Cataluña	103.251	43.057	60.194	207.929	73.918	134.011	173.266,0	51.195,1	122.070,9
Com. Valenciana	401.864	311.326	90.538	569.766	401.530	168.236	261.542,7	125.278,6	136.264,1
Extremadura	28.742	16.400	12.342	59.661	29.188	30.473	61.958,5	24.643,0	37.315,5
Galicia	200.567	175.629	24.938	260.915	195.721	65.194	122.783,5	57.076,7	65.706,8
Madrid, Com. de	181.132	105.727	75.405	277.594	130.339	147.255	231.401,4	87.698,6	143.702,8
Murcia, Región de	79.842	62.298	17.544	116.289	74.404	41.885	70.106,6	28.670,6	41.436,0
Navarra, C. F. de	9.681	4.509	5.172	16.480	6.944	9.536	14.389,1	4.108,9	10.280,1
País Vasco	138.831	122.781	16.050	214.426	183.953	30.473	79.110,8	51.677,7	27.433,1
Rioja, La	8.189	6.000	2.189	12.136	7.082	5.054	7.105,9	3.099,7	4.006,2
Ceuta	5.207	5.207	..	5.560	5.560	..	1.403,7	1.403,7	..
Melilla	3.436	3.436	..	4.019	4.019	..	1.846,0	1.846,0	..
U.N.E.D.	18.063	0	18.063	36.203	0	36.203	13.860,7	0,0	13.860,7
Sin especificar									
C.A./Universidad	188	46	142	190	46	144	208,4	127,6	80,7

¹ El número de becarios puede estar ligeramente sobredimensionado porque cuando no ha sido posible determinar el número de beneficiarios de más de una beca se ha hecho la hipótesis de considerar un becario por beca.

Fuente de información: [Ministerio de Educación, Cultura y Deporte](#).

3.8.G.1. Importe de las becas y ayudas concedidas por administración educativa financiadora

Millones de euros



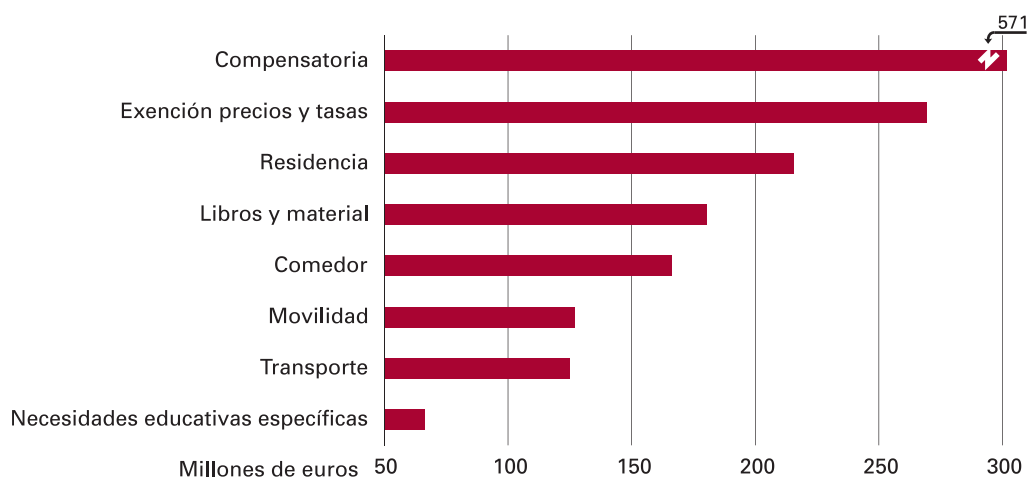
Fuente: Ministerio de Educación, Cultura y Deporte.

3.8. Becas y gasto público en educación

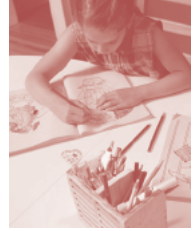
3.8.2. Becas y ayudas concedidas e importe de las mismas por administración educativa financiadora y tipo de beca/ayuda. Curso 2012-13

	Becas y ayudas			Importe (miles de €)		
	Total	Ministerio de Educación, Cultura y Deporte	Administraciones educativas de las CCAA	Total	Ministerio de Educación, Cultura y Deporte	Administraciones educativas de las CCAA
TOTAL	3.154.211	1.807.858	1.346.353	1.957.368,2	1.533.975,4	423.392,8
Enseñanza	66.870	33.092	33.778	47.739,2	12.176,1	35.563,1
Compensatoria	214.207	204.944	9.263	571.078,0	534.687,6	36.390,4
Transporte	274.217	204.835	69.382	125.231,5	95.501,5	29.730,1
Comedor	410.975	0	410.975	166.222,5	0,0	166.222,5
Residencia	85.198	74.984	10.214	215.831,7	191.180,5	24.651,2
Libros y material	1.129.823	556.869	572.954	180.651,3	111.989,6	68.661,7
Idioma extranjero	19.507	17.998	1.509	12.266,2	10.375,2	1.891,0
Necesidades educativas específicas	121.271	116.653	4.618	66.307,6	64.827,4	1.480,1
Exención de precios y tasas	346.784	291.230	55.554	269.483,9	242.054,8	27.429,1
Familias de 3 hijos	103.709	103.196	513	41.512,5	41.491,2	21,3
Movilidad	31.825	31.341	484	127.038,7	126.372,4	666,3
Complemento a Erasmus	51.973	44.803	7.170	43.030,5	37.339,2	5.691,3
Colaboración	3.532	3.302	230	9.628,4	8.915,4	713,0
Proyecto fin de estudios	1.484	1.472	12	806,5	799,8	6,6
Séneca	1.993	1.993	0	9.179,7	9.179,7	0,0
Movilidad internacional	427	0	427	477,1	0,0	477,1
Prácticas en el extranjero	850	516	334	3.907,6	3.757,4	150,2
Excelencia	123.130	120.630	2.500	25.433,4	17.973,2	7.460,3
Otras becas y sin distribuir ¹	166.436	0	166.436	41.541,9	25.354,3	16.187,5

¹ 'Otras becas' incluye actividades extraescolares, aula matinal y en el caso del importe del Ministerio se refiere a suplemento de ciudades. Fuente de información: [Ministerio de Educación, Cultura y Deporte](#).

3.8.G.2. Importe de las becas y ayudas de mayor cuantía
Curso 2012-2013

Fuente: Ministerio de Educación, Cultura y Deporte.



3.8. Becas y gasto público en educación

3.8.3. Gasto público total en educación por tipo de administración. Millones de €

	2005	2006	2007	2008	2009	2010	2011	2012*
TOTAL	39.097,7	42.480,7	46.434,1	50.880,4	53.060,1	52.721,0	50.828,6	46.789,6
MECD y ADMINISTRACIONES EDUCATIVAS DE LAS CC.AA.	34.098,6	37.139,3	40.500,1	44.425,4	46.311,0	45.670,1	44.079,9	40.285,2
MECD (sin deducir transferencias a CC.AA.)	1.612,0	1.887,4	2.185,2	2.955,7	2.981,0	3.034,4	2.592,3	1.959,5
MECD (deducidas transferencias a CC.AA.)	1.558,1	1.584,6	1.785,8	2.233,0	2.139,1	2.264,6	2.157,2	1.829,5
Administraciones Educativas de las CC.AA.	32.540,5	35.554,7	38.714,4	42.192,4	44.171,9	43.405,5	41.922,7	38.455,7
Andalucía	5.607,4	6.248,6	6.902,5	7.506,6	7.870,5	8.035,5	7.866,8	7.473,8
Aragón	904,4	986,7	1.084,8	1.182,6	1.227,4	1.193,8	1.147,2	1.055,1
Asturias, Principado de ¹	784,6	850,8	929,7	959,7	930,2	888,8	843,6	788,3
Baleares, Illes	641,7	716,3	760,5	845,9	910,2	899,2	868,3	758,1
Canarias	1.483,9	1.619,2	1.653,1	1.743,5	1.801,1	1.710,1	1.590,2	1.494,5
Cantabria	412,8	451,0	508,4	546,5	578,5	580,1	572,3	528,4
Castilla y León	2.000,2	2.045,2	2.168,1	2.336,4	2.385,9	2.287,6	2.171,9	2.056,3
Castilla-La Mancha	1.428,2	1.564,1	1.749,0	1.956,2	2.010,9	2.043,5	2.104,5	1.595,7
Cataluña	4.981,3	5.518,5	6.048,6	6.584,3	6.931,8	6.871,0	6.557,0	5.923,8
Comunitat Valenciana	3.522,2	3.817,7	4.203,4	4.721,5	5.088,0	4.845,7	4.531,7	4.116,5
Extremadura	796,6	889,6	941,1	1.043,1	1.077,4	1.027,4	1.010,8	924,8
Galicia	1.948,4	2.161,1	2.349,8	2.557,7	2.620,9	2.549,2	2.402,5	2.246,6
Madrid, Comunidad de ²	4.311,1	4.708,3	5.022,4	5.283,4	5.473,4	5.258,6	5.189,4	4.768,5
Murcia, Región de	966,0	1.074,5	1.220,7	1.401,1	1.492,6	1.482,1	1.422,0	1.302,8
Navarra, Comunidad Foral de	496,9	532,7	572,9	654,8	674,7	680,8	650,8	571,8
País Vasco	2.052,3	2.151,2	2.352,1	2.604,9	2.817,3	2.782,0	2.739,6	2.604,0
Rioja, La	202,3	219,1	247,3	264,1	281,0	270,2	254,1	246,7
OTRAS ADMINISTRACIONES	3.797,8	4.158,7	4.468,3	4.802,9	4.915,0	4.901,5	4.056,8	3.841,3
GASTO NO DISTRIBUIDO POR ADMINISTRACIÓN ³	2.916,0	3.149,3	3.492,5	3.752,3	3.955,9	4.228,9	4.724,1	4.823,3
PARTIDAS DE AJUSTE								
Transferencias de las AA.EE. a Entidades Locales	-495,7	-640,2	-593,1	-573,2	-610,8	-568,8	-484,8	-388,2
Financiación privada incluida en educación universitaria	-1.219,0	-1.326,5	-1.433,8	-1.526,9	-1.511,1	-1.510,8	-1.547,3	-1.771,9

* Datos provisionales.

NOTA.- Incluidos capítulos financieros.

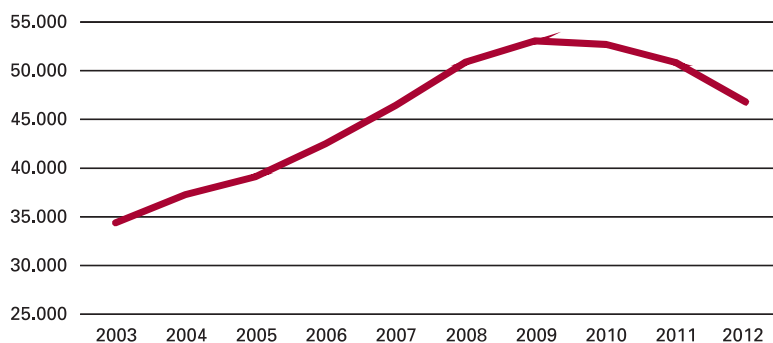
¹ De 2005 a 2008 la Consejería de Educación incorpora todo el gasto en Formación Ocupacional por valor en miles de euros de 65.474 (2005), 69.679 (2006), 71.117 (2007) y 67.415 (2008).

² Incorpora en el año 2011, 107.550 mil euros en Formación Ocupacional (Consejería de Educación y Empleo).

³ Cotizaciones sociales imputadas.

Fuente de información: [Ministerio de Educación, Cultura y Deporte](#).

3.8.G.3 Gasto público en educación



Fuente: Ministerio de Educación, Cultura y Deporte.

3. Educación

3.8. Becas y gasto público en educación

3.8.4. Gasto público total en educación por actividad educativa. Millones de €

	2005	2006	2007	2008	2009	2010	2011	2012*
TOTAL	39.122,9	42.512,6	46.459,3	50.880,4	53.092,2	52.721,0	50.828,6	46.789,6
EDUCACIÓN NO UNIVERSITARIA	27.317,4	29.817,7	32.253,8	35.008,0	36.886,7	36.019,6	34.644,9	31.826,2
E. Infantil y E. Primaria / E.G.B.	11.246,0	12.289,5	13.491,9	14.941,5	15.779,1	15.496,7	14.865,3	13.778,3
E. Secundaria, F. Profesional y EE. de Reg. Especial	12.260,7	13.203,0	14.069,6	14.998,8	15.726,9	15.196,0	14.752,5	13.427,3
Educación Especial	820,1	920,1	1.013,8	1.171,8	1.260,0	1.219,5	1.224,7	1.128,8
Educación de adultos	303,1	334,2	366,3	340,9	371,4	381,1	368,3	339,1
Otras enseñanzas	40,2	42,3	46,1	47,0	52,9	49,9	47,7	38,8
Educación en el exterior	109,5	109,4	121,6	116,2	120,6	118,0	108,1	98,5
Servicios complementarios y educación compensatoria	949,3	1.112,0	1.135,3	1.334,5	1.386,0	1.377,7	1.314,8	1.350,3
Actividades extraescolares y anexas	457,7	491,1	551,2	531,1	566,5	584,8	534,1	453,3
Formación y perfeccionamiento del profesorado	212,6	249,1	266,8	242,8	276,1	234,8	215,0	179,5
Investigación educativa	49,2	119,0	143,6	142,8	151,6	145,3	110,1	118,6
Administración general	868,9	948,0	1.047,7	1.140,5	1.195,6	1.215,9	1.104,2	913,6
EDUCACIÓN UNIVERSITARIA¹	7.616,7	8.234,9	9.335,3	10.374,7	10.541,7	10.628,2	10.105,7	9.206,0
Ministerio y Consejerías/Departamentos de Educación ²	5.409,3	4.973,9	5.677,0	5.939,8	6.244,8	5.991,9	5.763,6	5.280,2
Presupuestos de universidades públicas	7.397,4	8.046,5	8.887,9	9.905,7	10.178,7	10.196,1	9.855,4	9.086,6
Otras administraciones	16,3	45,2	31,3	17,1	17,5	19,9	18,0	15,4
FORMACIÓN OCUPACIONAL	1.520,1	1.542,8	1.549,1	1.740,5	1.675,8	1.602,0	1.206,0	1.150,3
BECAS Y AYUDAS TOTALES	1.152,3	1.284,5	1.465,3	1.750,3	1.770,7	1.989,2	1.924,5	1.753,1
BECAS EXENCIÓN PRECIOS ACADÉMICOS UNIVERSIDADES PÚBLICAS	-180,7	-190,1	-202,9	-218,5	-227,6	-236,1	-229,2	-197,3
GASTO NO DISTRIBUIDO POR ACTIVIDAD³	2.916,0	3.149,3	3.492,5	3.752,3	3.955,9	4.228,9	4.724,1	4.823,3
PARTIDA DE AJUSTE⁴	-1.219,0	-1.326,5	-1.433,8	-1.526,9	-1.511,1	-1.510,8	-1.547,3	-1.771,9

* Datos provisionales.

NOTA.- Incluidos capítulos financieros.

1 Incorpora las becas por exención de precios académicos y la financiación de origen privado de las universidades públicas.

2 Desde el año 2006 no incluye los datos de Cataluña

3 Cotizaciones sociales imputadas.

4 Financiación privada incluida en enseñanza universitaria.

Fuente de información: [Ministerio de Educación, Cultura y Deporte](#).