

12 de septiembre de 2014

Índice de Precios de Consumo (IPC). Base 2011
Agosto 2014

Índice general

	Variación mensual	Variación acumulada	Variación anual
Agosto	0,2	-1,0	-0,5

Principales resultados

- La tasa de **variación anual** del IPC en el mes de agosto es del **-0,5%**, dos décimas por debajo de la registrada el mes anterior.
- La tasa **anual** de la inflación **subyacente** se mantiene en el **0,0%**.
- La variación **mensual** del índice general es del **0,2%**.
- El **Índice de Precios de Consumo Armonizado (IPCA)** sitúa su **tasa anual** en el **-0,5%**, con lo que desciende una décima respecto al mes de julio.

Evolución anual de los precios de consumo

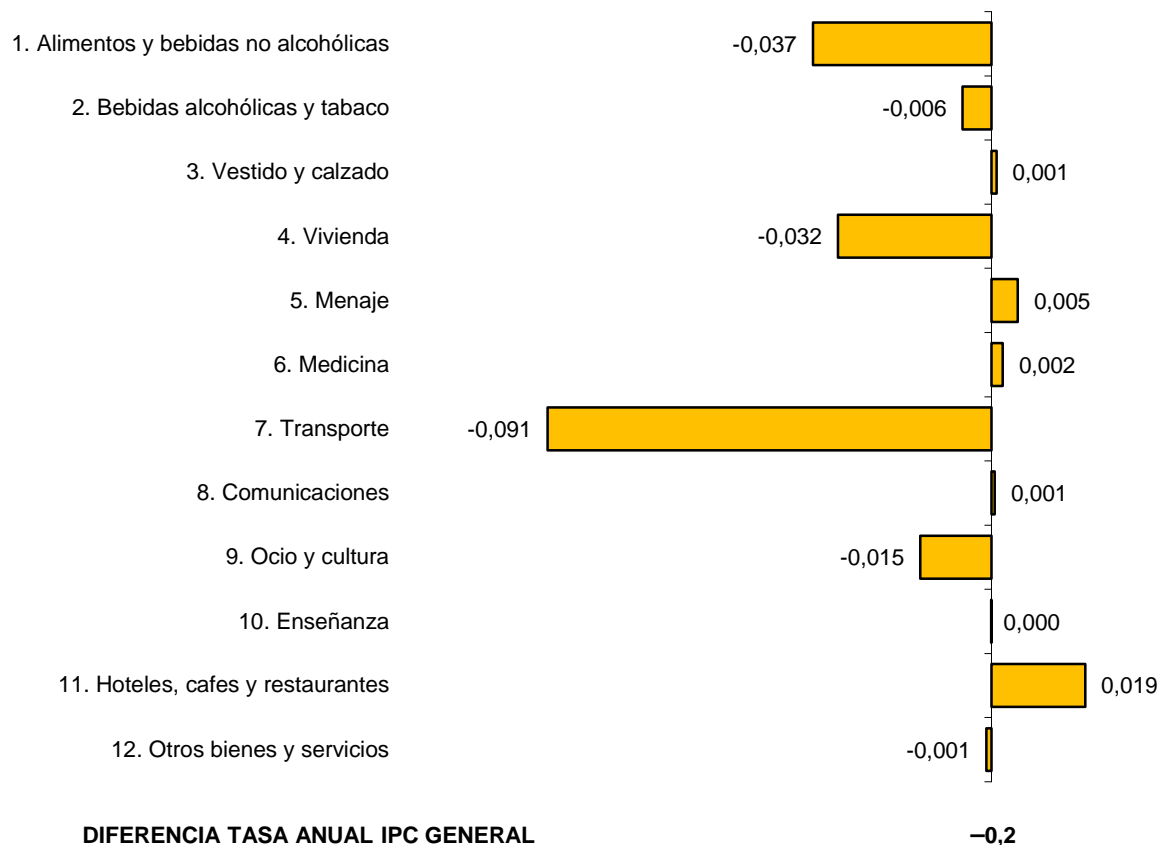
La tasa anual del Índice de Precios de Consumo (IPC) general en el mes de agosto es del **-0,5%**, dos décimas por debajo de la registrada el mes anterior.

Los grupos con mayor influencia en esta bajada son:

- **Transporte**, que presenta una tasa del **-0,4%**, cinco décimas inferior a la del mes anterior. Esta disminución se debe al descenso de los precios de los *carburantes y lubricantes*, frente al aumento registrado en agosto de 2013.
- **Alimentos y bebidas no alcohólicas**, que disminuye su tasa dos décimas, hasta el **-2,2%**. Destacan en esta evolución las *frutas frescas*, cuyos precios se incrementan este mes menos que en 2013, y la estabilidad del precio de la *carne de ave*, que subió el año pasado. Por otra parte, cabe destacar el aumento de los precios del *pescado fresco*, mayor que el recogido en 2013.

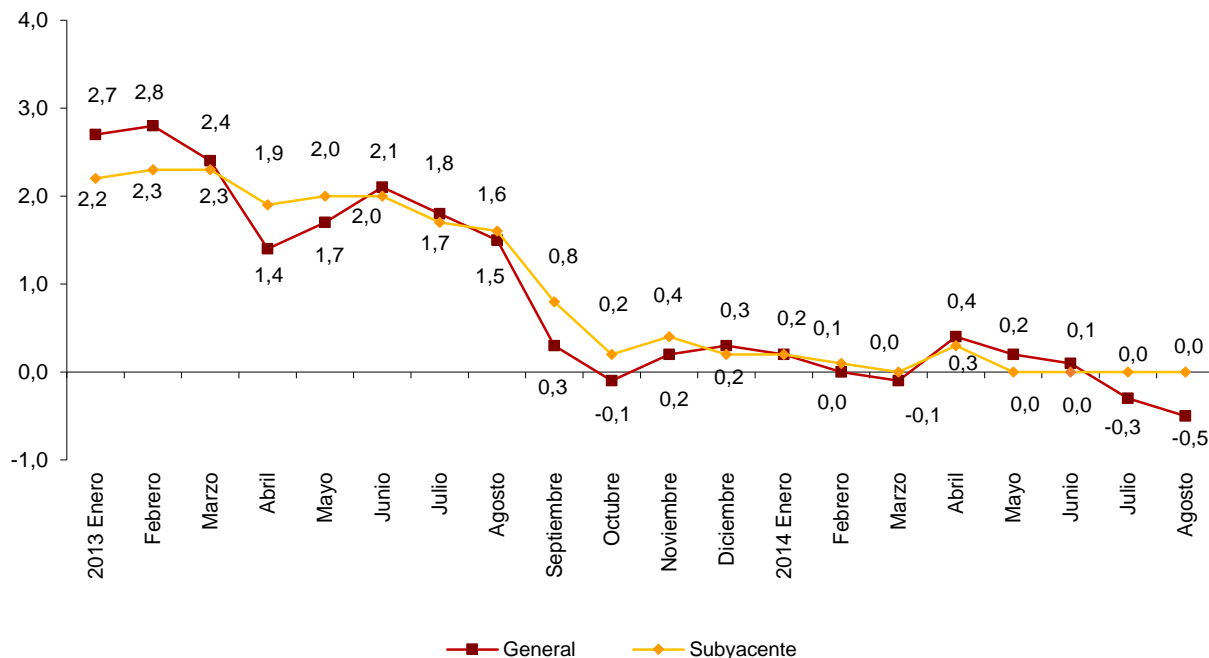
• **Vivienda**, con una variación del **0,9%**, tres décimas por debajo de la registrada en julio. Este comportamiento es consecuencia de que los precios de la *electricidad* suben este mes menos de lo que lo hicieron en agosto del año pasado.

Influencia de los grupos en la tasa anual del IPC



La tasa de variación anual de la **inflación subyacente** (índice general sin alimentos no elaborados ni productos energéticos) se mantiene en el **0,0%**, por cuarto mes consecutivo, y se sitúa cinco décimas por encima de la del IPC general.

Evolución anual del IPC Índice general y subyacente



Evolución mensual de los precios de consumo

En agosto la tasa de variación mensual del IPC general es del **0,2%**.

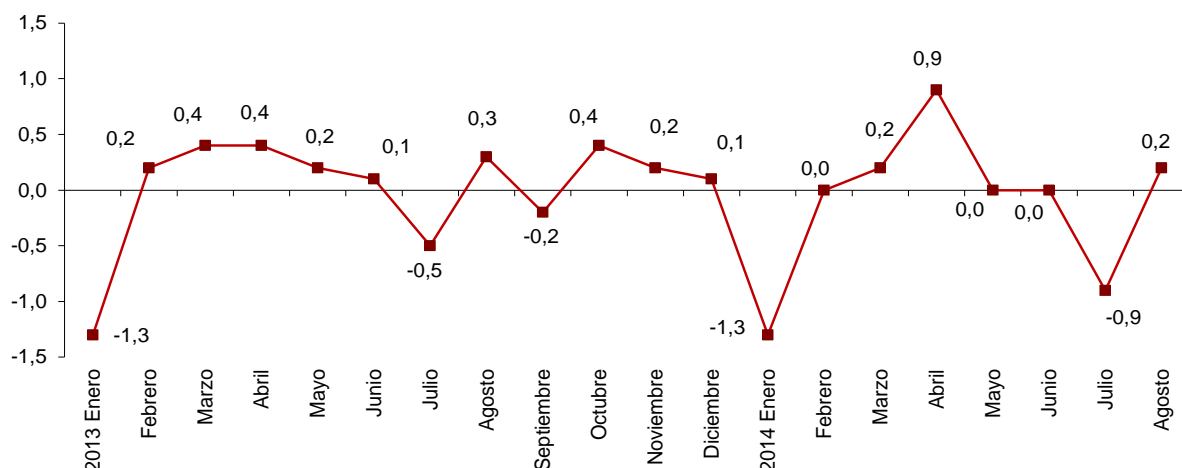
Los grupos con mayor repercusión positiva en el índice general son los siguientes:

- **Hoteles, cafés y restaurantes**, con una variación del **0,8%** consecuencia, en su mayor parte, de la subida de los precios de los *hoteles y otros alojamientos*. La repercusión de este grupo en el índice general es **0,089**.
- **Ocio y cultura**, que presenta una variación del **1,0%** y una repercusión de **0,071** a causa, fundamentalmente, del aumento de los precios del *viaje organizado*.
- **Vivienda**, cuya tasa del **0,5%**, que repercute **0,069**, refleja el aumento de los precios de la *electricidad*.
- **Alimentos y bebidas no alcohólicas**, con una tasa del **0,2%**. En este comportamiento destaca la subida de los precios de las *frutas frescas* y el *pescado fresco*. Cabe reseñar también el descenso de los precios de las *legumbres* y *hortalizas frescas*. La repercusión de este grupo es **0,047**.

Por su parte, los únicos grupos con repercusión negativa en el índice general son:

- **Vestido y calzado**, cuya tasa del **-1,3%** recoge el comportamiento de los precios en el último mes de rebajas y repercute **-0,083** en el IPC general.
- **Transporte**, con una tasa del **-0,3%** y una repercusión de **-0,045**, debidas a la bajada de los precios de los *carburantes y lubricantes*. Cabe señalar también el aumento de los precios de los *automóviles* y el *transporte aéreo*.

**Evolución mensual del IPC
Índice general**



En un análisis más detallado, se pueden observar las parcelas que más han afectado a la tasa mensual del IPC en el mes de agosto.

Parcelas con mayor repercusión positiva en la tasa mensual del IPC

	Tasa mensual (%)	Repercusión
Alimentación		
Frutas frescas	3,2	0,050
Pescado fresco	2,8	0,027
Otras parcelas		
Hoteles y otros alojamientos	9,6	0,088
Viaje organizado	5,4	0,083
Electricidad	2,3	0,074
Automóviles	0,4	0,018
Transporte aéreo	2,9	0,012

Parcelas con mayor repercusión negativa en la tasa mensual del IPC

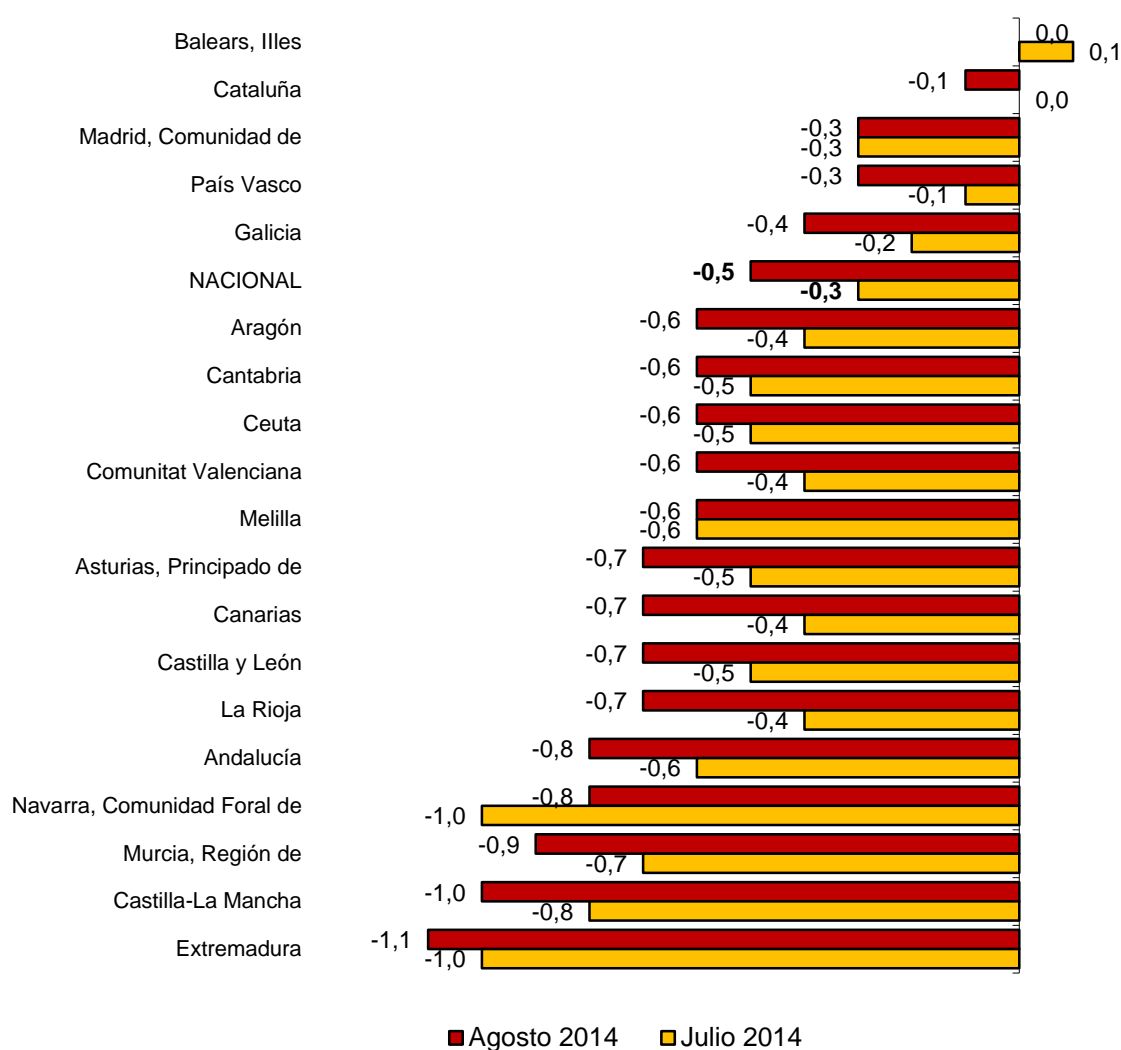
	Tasa mensual (%)	Repercusión
Alimentación		
Legumbres y hortalizas frescas	-3,0	-0,024
Otras parcelas		
Carburantes y lubricantes	-1,1	-0,074
Prendas de vestir	-1,3	-0,061
Calzado	-1,4	-0,021

Resultados por comunidades autónomas. Tasas de variación anual

La tasa anual del IPC disminuye en todas las comunidades, a excepción de Comunidad de Madrid (se mantiene en el $-0,3\%$) y Comunidad Foral de Navarra (sube dos décimas hasta el $-0,8\%$).

Los mayores descensos se producen en Canarias ($-0,7\%$) y La Rioja ($-0,7\%$), con disminuciones de tres décimas.

Tasas anuales del IPC Comunidades y ciudades autónomas

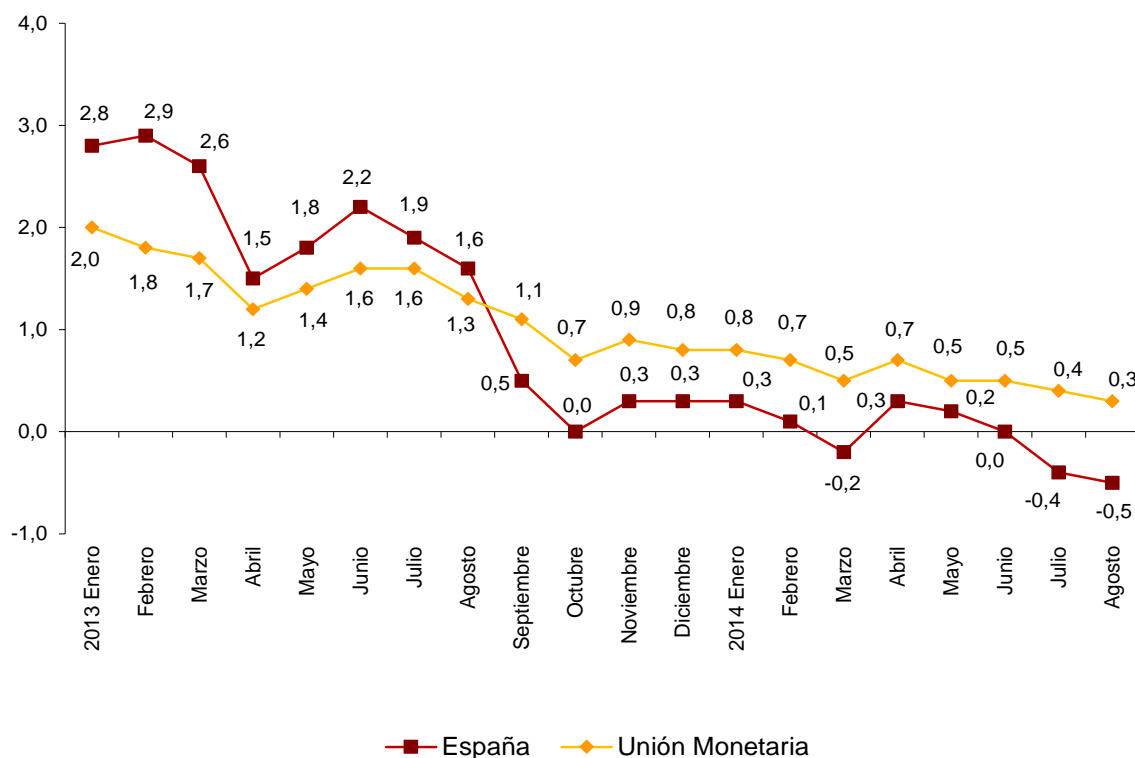


Índice de Precios de Consumo Armonizado (IPCA)

En el mes de agosto la tasa de variación anual del IPCA se sitúa en el **-0,5%**, una décima por debajo de la registrada el mes anterior.

La variación mensual del IPCA es del **0,1%**.

Evolución anual del IPCA, base 2005
Índice general España y Unión Monetaria ¹



¹ El último dato de la Unión Monetaria se refiere al indicador adelantado

Índices de Precios de Consumo a Impuestos Constantes

En el mes de agosto la tasa de variación anual del IPC a Impuestos Constantes (IPC-IC) se sitúa en el **-0,5%**, igual que la registrada por el IPC general.

La tasa de variación mensual del IPC-IC es del **0,2%**.

Por su parte, el IPCA a Impuestos Constantes (IPCA-IC) presenta una tasa anual del **-0,5%**, la misma que el IPCA.

La tasa de variación mensual del IPCA-IC es del **0,1%**.

Índice de Precios de Consumo. Base 2011 Agosto 2014

1. Índices nacionales: general y de grupos

Grupo	Índice	% Variación			Repercusión	
		Mensual	En lo que va de año	Anual	Mensual	En lo que va de año
ÍNDICE GENERAL	103,5	0,2	-1,0	-0,5		
1. Alimentos y bebidas no alcohólicas	104,5	0,2	-0,9	-2,2	0,047	-0,163
2. Bebidas alcohólicas y tabaco	114,2	0,1	0,5	0,4	0,003	0,014
3. Vestido y calzado	91,2	-1,3	-16,4	-0,3	-0,083	-1,250
4. Vivienda	107,1	0,5	0,2	0,9	0,069	0,026
5. Menaje	100,8	0,0	-1,2	-0,5	0,002	-0,078
6. Medicina	110,9	0,1	0,1	-0,1	0,002	0,003
7. Transporte	105,5	-0,3	0,5	-0,4	-0,045	0,077
8. Comunicaciones	86,3	0,0	-4,1	-6,0	0,000	-0,155
9. Ocio y cultura	102,7	1,0	1,8	-1,8	0,071	0,128
10. Enseñanza	114,9	0,0	0,0	2,0	0,000	0,001
11. Hoteles, cafés y restaurantes	103,6	0,8	2,6	0,6	0,089	0,288
12. Otros bienes y servicios	105,5	0,0	1,1	1,2	0,001	0,105

2. Índices nacionales de grupos especiales

Grupo especial	Índice	% Variación		
		Mensual	En lo que va de año	Anual
Alimentos con elaboración, bebidas y tabaco	106,3	0,0	-0,7	-0,2
Alimentos sin elaboración	104,6	0,7	-0,8	-5,4
Alimentos con bebidas y tabaco	105,8	0,2	-0,7	-1,8
Alimentos sin elaboración y productos energéticos	107,2	0,2	-0,6	-2,5
Bienes industriales	101,5	-0,2	-3,7	-0,5
Bienes industriales duraderos	96,3	0,0	-1,2	-1,3
Productos energéticos	108,7	0,0	-0,5	-0,9
Carburantes y combustibles	108,5	-0,9	-0,7	-2,2
Bienes industriales sin energía	100,8	-0,4	-4,1	-0,8
Bienes industriales sin productos energéticos	98,4	-0,3	-5,2	-0,4
Servicios	104,2	0,4	1,5	0,2
Servicios sin alquiler de vivienda	104,5	0,5	1,6	0,3
Índice general sin alimentos, bebidas y tabaco	102,9	0,1	-1,1	-0,1
Índice general sin alquiler de vivienda	103,6	0,2	-1,0	-0,5
Índice general sin productos energéticos	102,8	0,2	-1,1	-0,4
INFLACIÓN SUBYACENTE (Índice general sin alimentos no elaborados ni productos energéticos)	102,7	0,1	-1,1	0,0
Índice general sin tabaco	103,2	0,2	-1,0	-0,5
Índice general sin servicios	103,0	0,0	-2,6	-1,0
Índice general sin carburantes ni combustibles líquidos	103,3	0,3	-1,0	-0,3

3. Índices nacionales de rúbricas

	Índice	Mensual		En lo que va de año		Anual
		% Variación	Repercusión	% Variación	Repercusión	% Variación
01. Cereales y derivados	103,7	-0,1	-0,001	-1,3	-0,018	-1,1
02. Pan	101,4	0,0	0,000	0,1	0,002	-0,3
03. Carne de vacuno	103,3	-0,3	-0,002	-1,1	-0,009	0,6
04. Carne de ovino	99,8	0,5	0,001	-0,8	-0,002	-0,8
05. Carne de porcino	102,8	0,1	0,001	-1,3	-0,008	-1,2
06. Carne de ave	101,0	-0,3	-0,002	-0,8	-0,007	-2,7
07. Otras carnes	105,9	0,1	0,003	0,1	0,003	1,2
08. Pescado fresco y congelado	104,0	2,3	0,027	1,5	0,018	3,2
09. Crustáceos, moluscos y preparados de pescado	109,1	0,5	0,006	1,7	0,022	2,8
10. Huevos	112,0	-0,1	0,000	-3,3	-0,007	-3,5
11. Leche	107,9	0,1	0,001	0,1	0,001	2,4
12. Productos lácteos	101,5	0,1	0,002	-0,4	-0,005	0,9
13. Aceites y grasas	104,1	-0,3	-0,002	-13,6	-0,081	-15,1
14. Frutas frescas	116,2	3,2	0,050	10,0	0,143	-16,9
15. Frutas en conserva y frutos secos	113,0	-0,2	-0,001	3,0	0,009	5,2
16. Legumbres y hortalizas frescas	91,0	-3,0	-0,024	-17,1	-0,157	-2,1
17. Preparados de legumbres y hortalizas	108,3	0,0	0,000	0,2	0,001	0,8
18. Patatas y sus preparados	96,8	-2,2	-0,007	-11,1	-0,037	-25,1
19. Café, cacao e infusiones	103,8	0,0	0,000	-1,2	-0,004	-1,0
20. Azúcar	94,8	-1,2	-0,001	-8,0	-0,009	-9,8
21. Otros preparados alimenticios	103,2	0,0	0,000	-0,6	-0,006	-0,6
22. Agua mineral, refrescos y zumos	102,3	-0,5	-0,004	-1,4	-0,012	-0,1
23. Bebidas alcohólicas	104,4	-0,1	0,000	-0,9	-0,007	-1,0
24. Tabaco	118,1	0,2	0,003	1,0	0,021	1,0
25. Prendas de vestir de hombre	91,7	-0,9	-0,015	-18,4	-0,373	-0,5
26. Prendas de vestir de mujer	89,5	-1,3	-0,029	-18,6	-0,507	-0,6
27. Prendas de vestir de niño y bebé	88,6	-2,0	-0,017	-15,0	-0,144	-0,2
28. Complementos y reparaciones de prendas de vestir	94,3	-0,7	-0,001	-14,7	-0,031	-0,5
29. Calzado de hombre	94,0	-1,6	-0,008	-11,6	-0,068	-0,1
30. Calzado de mujer	95,5	-1,0	-0,007	-12,1	-0,094	1,0
31. Calzado de niño	91,8	-1,7	-0,005	-11,2	-0,034	-0,7
32. Reparación de calzado	106,7	0,0	0,000	0,8	0,000	1,7
33. Viviendas en alquiler	99,6	0,0	0,000	-0,5	-0,015	-0,7
34. Calefacción, alumbrado y distribución de agua	112,0	1,1	0,071	0,3	0,022	1,7
35. Conservación de la vivienda y otros gastos	104,5	-0,1	-0,002	0,5	0,018	0,7
36. Muebles y revestimientos de suelo	100,6	0,1	0,002	-1,9	-0,026	-0,2
37. Textiles y accesorios para el hogar	95,5	0,0	0,000	-5,2	-0,032	-1,7
38. Electrodomésticos y reparaciones	95,6	-0,2	-0,002	-2,5	-0,024	-3,0
39. Utensilios y herramientas para el hogar	102,6	0,0	0,000	-0,6	-0,003	-0,1
40. Artículos no duraderos para el hogar	103,0	0,1	0,001	-0,1	-0,002	-0,2
41. Servicios para el hogar	105,8	0,0	0,000	1,5	0,032	1,7
42. Servicios médicos y similares	105,8	0,0	-0,001	2,1	0,056	2,2
43. Medicamentos y material terapéutico	120,8	0,2	0,003	0,3	0,004	-0,4
44. Transporte personal	103,9	-0,4	-0,057	0,2	0,035	-0,7
45. Transporte público urbano	115,9	0,0	0,000	1,1	0,009	1,4
46. Transporte público interurbano	118,5	1,5	0,012	7,7	0,060	7,1
47. Comunicaciones	86,3	0,0	0,000	-4,1	-0,155	-6,0
48. Objetos recreativos	86,5	-0,6	-0,015	-3,7	-0,091	-5,0
49. Publicaciones	103,0	0,3	0,003	-0,2	-0,002	1,2
50. Esparcimiento	108,5	0,0	0,000	0,9	0,016	0,5
51. Educación infantil y primaria	105,7	0,0	0,000	0,1	0,000	1,2
52. Educación secundaria	106,1	0,0	0,000	0,1	0,000	1,2
53. Educación universitaria	130,4	0,0	0,000	0,1	0,000	3,3
54. Otros gastos de enseñanza	104,0	0,2	0,001	0,3	0,002	0,4
55. Artículos de uso personal	102,3	0,1	0,004	-0,3	-0,010	-0,3
56. Turismo y hostelería	105,9	1,3	0,172	3,9	0,491	0,3
57. Otros bienes y servicios no contemplados en otra parte	109,1	-0,1	-0,002	0,3	0,008	0,6

4. Índices de comunidades autónomas: general y de grupos

(Continúa)

Grupos	Índice	% variación			Índice	% variación			Índice	% variación		
		Mensual	En lo que va de año	Anual		Mensual	En lo que va de año	Anual		Mensual	En lo que va de año	Anual
	Andalucía				Aragón				Asturias, Principado de			
ÍNDICE GENERAL	102,7	0,2	-1,3	-0,8	103,2	0,2	-1,0	-0,6	103,0	0,2	-1,4	-0,7
1. Alimentos y bebidas no alcohólicas	104,1	0,3	-1,1	-2,6	105,1	0,3	-1,1	-2,6	103,7	0,1	-1,4	-2,2
2. Bebidas alcohólicas y tabaco	114,1	0,1	0,5	0,5	114,0	0,0	0,3	0,2	114,1	0,2	0,4	0,3
3. Vestido y calzado	90,7	-1,3	-16,7	-0,3	91,6	-1,0	-15,3	-0,2	91,2	-0,9	-17,3	-0,2
4. Vivienda	107,9	0,7	0,5	1,3	106,1	0,6	0,1	0,7	108,1	0,5	0,0	1,3
5. Menaje	99,6	0,0	-1,6	-0,8	101,0	-0,2	-1,0	-0,1	100,4	0,4	-1,1	-0,6
6. Medicina	112,4	0,1	0,0	-0,3	108,8	0,2	0,3	-0,1	107,9	0,3	-1,1	-1,4
7. Transporte	104,6	-0,3	0,3	-0,7	104,7	-0,4	0,7	-0,2	105,5	-0,4	0,4	-0,5
8. Comunicaciones	86,3	0,0	-4,1	-6,0	86,3	0,0	-4,1	-6,0	86,3	0,0	-4,1	-6,0
9. Ocio y cultura	98,7	0,6	0,2	-3,1	101,3	0,8	2,2	-1,8	102,4	1,1	1,1	-2,7
10. Enseñanza	113,8	0,0	-0,1	1,5	108,6	0,1	0,1	1,5	107,2	0,0	0,1	1,7
11. Hoteles, cafés y restaurantes	102,1	0,9	2,1	0,2	104,2	1,2	2,3	0,7	103,5	1,1	2,5	0,1
12. Otros	105,2	0,1	1,0	1,0	106,3	-0,1	0,6	1,0	104,3	0,0	0,6	0,3
	Balears, Illes				Canarias				Cantabria			
ÍNDICE GENERAL	104,5	0,0	-0,3	0,0	102,0	0,0	-1,1	-0,7	104,4	0,2	-1,2	-0,6
1. Alimentos y bebidas no alcohólicas	105,2	0,2	0,0	-1,6	99,4	-0,2	-2,7	-2,9	104,7	0,3	-1,4	-2,8
2. Bebidas alcohólicas y tabaco	114,0	0,0	0,3	0,6	115,5	0,4	5,0	4,3	114,6	0,1	0,7	0,7
3. Vestido y calzado	92,7	-4,4	-15,0	-0,2	87,7	-2,3	-17,4	-2,5	92,8	-2,7	-15,7	-0,3
4. Vivienda	105,9	0,7	-0,1	0,4	103,4	0,6	0,0	0,7	110,5	0,5	0,6	1,2
5. Menaje	99,9	0,2	-0,8	0,0	96,9	-0,1	-2,5	-1,3	101,4	0,7	1,1	2,1
6. Medicina	108,4	0,1	-1,3	-1,2	111,4	0,0	0,7	-0,4	113,4	0,4	-0,3	-0,6
7. Transporte	108,6	-0,1	0,9	0,6	109,4	-0,2	2,3	1,0	106,5	-0,3	-0,2	-1,2
8. Comunicaciones	86,2	0,0	-4,1	-5,9	88,3	0,0	-4,1	-6,0	86,4	0,0	-4,1	-5,9
9. Ocio y cultura	104,0	0,6	1,3	0,5	99,9	0,8	1,3	-2,6	102,8	1,1	1,1	-2,4
10. Enseñanza	110,5	0,0	0,5	2,4	115,2	0,0	-0,1	0,8	110,8	0,0	0,0	1,2
11. Hoteles, cafés y restaurantes	107,1	1,2	5,4	0,9	102,7	0,8	1,6	0,6	104,3	1,2	2,6	0,2
12. Otros	106,2	0,0	1,6	1,7	102,2	-0,1	0,3	0,7	106,7	0,3	1,2	1,6

4. Índices de comunidades autónomas: general y de grupos

(Continuación)

Grupos	Índice	% variación			Índice	% variación			Índice	% variación		
		Mensual	En lo que va de año	Anual		Mensual	En lo que va de año	Anual		Mensual	En lo que va de año	Anual
	Castilla y León				Castilla-La Mancha				Cataluña			
ÍNDICE GENERAL	103,8	0,2	-1,3	-0,7	102,8	0,1	-1,6	-1,0	104,8	0,2	-0,5	-0,1
1. Alimentos y bebidas no alcohólicas	105,3	0,3	-0,9	-2,5	103,2	0,3	-1,6	-3,6	105,1	0,0	-0,6	-1,4
2. Bebidas alcohólicas y tabaco	114,5	0,0	0,3	0,2	114,4	0,1	0,4	0,4	113,9	0,1	0,2	0,1
3. Vestido y calzado	91,3	-1,1	-16,7	-0,2	90,6	-1,1	-17,1	-0,2	91,4	-1,5	-17,4	0,0
4. Vivienda	107,7	0,5	-0,3	0,4	108,8	0,6	0,1	0,7	108,3	0,5	0,9	1,4
5. Menaje	101,7	-0,1	-1,0	-0,3	99,9	-0,1	-1,8	-1,5	102,8	0,4	-0,7	0,1
6. Medicina	110,0	0,0	0,0	-0,2	112,7	0,1	0,4	0,0	113,7	0,1	0,2	0,5
7. Transporte	106,0	-0,3	0,1	-0,6	104,0	-0,5	-0,1	-1,2	105,3	-0,2	0,6	-0,3
8. Comunicaciones	86,3	0,0	-4,1	-6,0	86,2	0,0	-4,1	-6,0	86,2	0,0	-4,2	-6,0
9. Ocio y cultura	101,9	0,8	1,1	-2,3	100,2	0,5	1,0	-3,0	105,3	1,3	3,1	-1,0
10. Enseñanza	116,6	0,0	0,0	1,8	116,3	0,0	-0,1	1,6	118,5	0,0	0,0	0,7
11. Hoteles, cafés y restaurantes	104,5	0,9	2,6	0,8	103,1	0,8	2,6	1,2	104,9	0,7	3,2	0,7
12. Otros	105,4	0,0	0,9	1,0	104,4	0,0	0,9	0,9	107,2	0,0	1,7	1,8
	Comunitat Valenciana				Extremadura				Galicia			
ÍNDICE GENERAL	103,3	0,2	-1,0	-0,6	102,5	0,1	-1,5	-1,1	103,6	0,2	-1,2	-0,4
1. Alimentos y bebidas no alcohólicas	105,0	0,3	-0,7	-2,2	103,9	0,2	-1,3	-3,6	104,5	0,4	-0,8	-2,5
2. Bebidas alcohólicas y tabaco	114,6	0,0	0,3	0,5	114,2	0,2	0,4	0,1	112,7	0,0	-0,4	-0,5
3. Vestido y calzado	90,9	-1,0	-15,7	-0,4	90,3	-1,1	-16,7	-0,3	91,3	-0,7	-17,2	-0,2
4. Vivienda	107,7	0,6	0,1	1,1	110,0	0,7	0,3	1,0	108,5	0,6	-0,1	0,8
5. Menaje	99,7	0,0	-2,1	-1,0	100,2	0,3	-1,2	-0,5	101,5	0,1	-1,5	-0,3
6. Medicina	110,9	0,2	0,6	0,5	109,8	0,1	0,6	0,9	111,0	0,1	0,2	-0,2
7. Transporte	104,9	-0,2	-0,1	-1,1	103,6	-0,5	-0,4	-1,4	105,9	-0,3	1,9	0,9
8. Comunicaciones	86,2	0,0	-4,2	-6,1	86,2	0,0	-4,2	-6,0	86,2	0,0	-4,2	-6,0
9. Ocio y cultura	102,9	0,9	1,4	-1,2	96,9	0,5	0,3	-3,1	101,9	0,8	1,1	-1,4
10. Enseñanza	112,4	0,0	0,1	1,1	110,7	0,1	0,2	1,6	108,1	0,0	0,1	1,9
11. Hoteles, cafés y restaurantes	103,8	1,0	3,4	0,8	102,4	0,7	2,4	0,5	105,3	1,0	3,4	0,6
12. Otros	104,4	0,0	0,7	0,9	104,9	0,1	1,6	1,4	104,8	-0,1	0,7	0,8

Índice de Precios de Consumo a Impuestos Constantes

Base 2011

Agosto 2014

1. Índices nacionales a impuestos constantes: general y grupos

Grupo	Índice	% Variación	
		Mensual	Anual
ÍNDICE GENERAL A IMPUESTOS CONSTANTES	101,4	0,2	-0,5
1. Alimentos y bebidas no alcohólicas	103,3	0,2	-2,2
2. Bebidas alcohólicas y tabaco	110,8	0,1	0,4
3. Vestido y calzado	89,1	-1,3	-0,3
4. Vivienda	105,3	0,5	0,9
5. Menaje	98,9	0,0	-0,5
6. Medicina	110,1	0,1	-0,1
7. Transporte	103,0	-0,3	-0,4
8. Comunicaciones	84,3	0,0	-6,0
9. Ocio y cultura	98,9	1,0	-1,8
10. Enseñanza	114,9	0,0	2,0
11. Hoteles, cafés y restaurantes	101,7	0,8	0,6
12. Otros bienes y servicios	102,9	0,0	1,2

2. Índices nacionales a impuestos constantes: general y grupos especiales

Grupo especial	Índice	% Variación	
		Mensual	Anual
ÍNDICE GENERAL A IMPUESTOS CONSTANTES	101,4	0,2	-0,5
Alimentos con elaboración, bebidas y tabaco	104,6	0,0	-0,2
Alimentos sin elaboración	103,5	0,7	-5,4
Alimentos con bebidas y tabaco	104,3	0,2	-1,8
Alimentos sin elaboración y productos energéticos	105,0	0,2	-2,5
Bienes industriales	99,1	-0,2	-0,5
Bienes industriales duraderos	94,2	0,0	-1,3
Productos energéticos	105,9	0,0	-0,9
Carburantes y combustibles	105,5	-0,9	-2,1
Bienes industriales sin energía	98,5	-0,4	-0,8
Bienes industriales sin productos energéticos	96,3	-0,3	-0,4
Servicios	102,1	0,4	0,2
Servicios sin alquiler de vivienda	102,3	0,5	0,3
Índice general sin alimentos, bebidas y tabaco	100,7	0,1	-0,1
Índice general sin alquiler de vivienda	101,5	0,2	-0,5
Índice general sin productos energéticos	100,9	0,2	-0,4
INFLACIÓN SUBYACENTE (Índice general sin alimentos no elaborados ni productos energéticos)	100,7	0,1	0,0
Índice general sin tabaco	101,2	0,2	-0,5
Índice general sin servicios	101,0	0,0	-1,0
Índice general sin carburantes ni combustibles líquidos	101,2	0,3	-0,3
ÍNDICE GENERAL A IMPUESTOS Y SUBVENCIONES CONSTANTES	101,1	0,2	-0,5

Índice de Precios de Consumo Armonizado, 2005=100 Agosto 2014

1. Índices nacionales: general y de grupos

Grupo	Índice	% Variación	
		Mensual	Anual
ÍNDICE GENERAL	120,04	0,1	-0,5
1. Alimentos y bebidas no alcohólicas	119,41	0,3	-2,2
2. Bebidas alcohólicas y tabaco	172,19	0,1	0,4
3. Vestido y calzado	90,17	-2,3	0,2
4. Vivienda	143,66	1,1	0,9
5. Menaje	112,29	0,0	-0,5
6. Medicina	107,59	0,1	-0,1
7. Transporte	132,17	-0,3	-0,5
8. Comunicaciones	83,41	0,0	-6,0
9. Ocio y cultura	100,33	1,0	-1,8
10. Enseñanza	141,03	0,0	2,0
11. Hoteles, cafés y restaurantes	122,64	0,1	0,6
12. Otros	124,41	0,0	0,4

2. Índice nacional y a impuestos constantes

General	Índice	% Variación	
		Mensual	Anual
IPCA a Impuestos Constantes	115,29	0,1	-0,5
IPCA	120,04	0,1	-0,5

Más información en **INEbase** – www.ine.es Todas las notas de prensa en: www.ine.es/prensa/prensa.htm

Gabinete de prensa: Teléfonos: 91 583 93 63 / 94 08 – Fax: 91 583 90 87 - gprensa@ine.es

Área de información: Teléfono: 91 583 91 00 – Fax: 91 583 91 58 – www.ine.es/infoine