

12 de marzo de 2018

Estadística de Transporte de Viajeros (TV)
Enero 2018. *Datos provisionales*

El número de usuarios del transporte público aumenta un 5,7% en enero respecto al mismo mes del año anterior

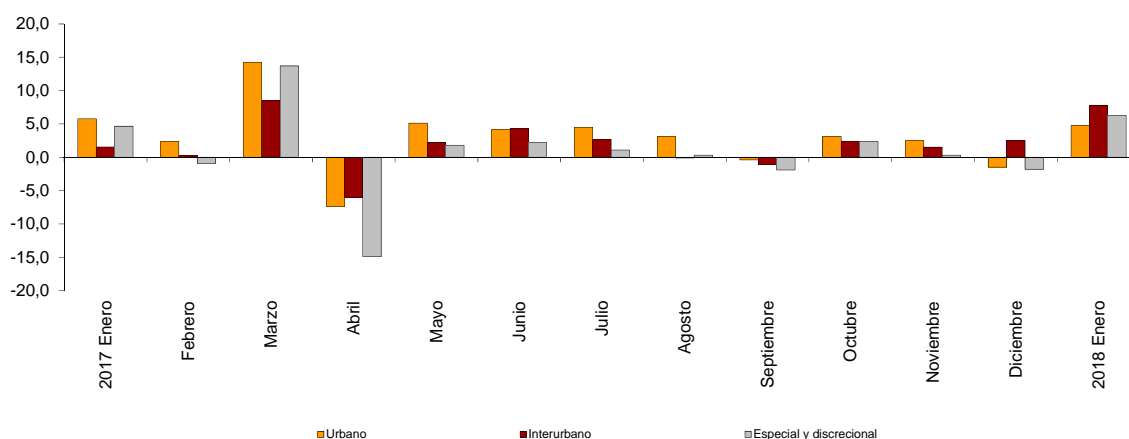
El transporte urbano sube un 4,7% en tasa anual y el transporte interurbano un 7,8%

Evolución del transporte de viajeros

Más de 399,7 millones de pasajeros utilizan el transporte público en enero, un 5,7% más que en el mismo mes del año 2017.

El transporte urbano aumenta un 4,7% en tasa anual y el interurbano un 7,8%. Dentro de éste, el transporte aéreo es el que más se incrementa, con una variación del 15,4%.

Evolución anual del transporte de viajeros
Tipo de transporte



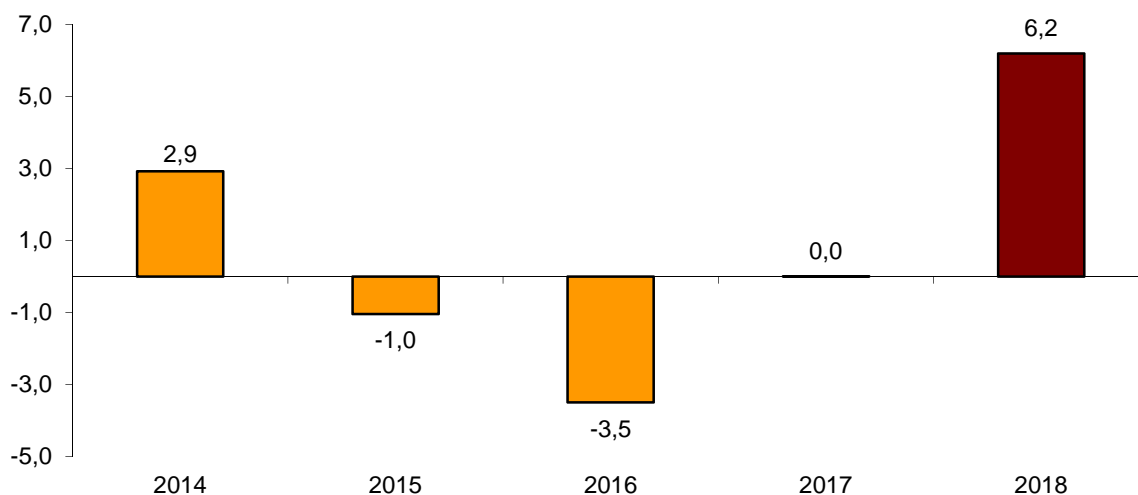
Evolución anual del transporte de viajeros por tipo de transporte

	Urbano	Interurbano	Especial y discrecional
2017 Enero	5,8	1,6	4,7
Febrero	2,4	0,2	-0,9
Marzo	14,2	8,5	13,7
Abril	-7,4	-6,0	-14,9
Mayo	5,1	2,2	1,8
Junio	4,2	4,3	2,2
Julio	4,5	2,7	1,1
Agosto	3,1	-0,1	0,3
Septiembre	-0,4	-1,1	-1,9
Octubre	3,1	2,4	2,4
Noviembre	2,5	1,5	0,3
Diciembre	-1,5	2,5	-1,8
2018 Enero	4,7	7,8	6,3

Evolución de la tasa mensual

La tasa de variación del número de pasajeros del transporte público del mes de enero respecto a diciembre es del 6,2%. Para contribuir al análisis e interpretación de los datos, en el siguiente gráfico se muestra la evolución de la tasa mensual del número de usuarios del transporte público en los últimos años.

Evolución de la tasa mensual de viajeros de transporte público (variación mes de enero sobre diciembre)



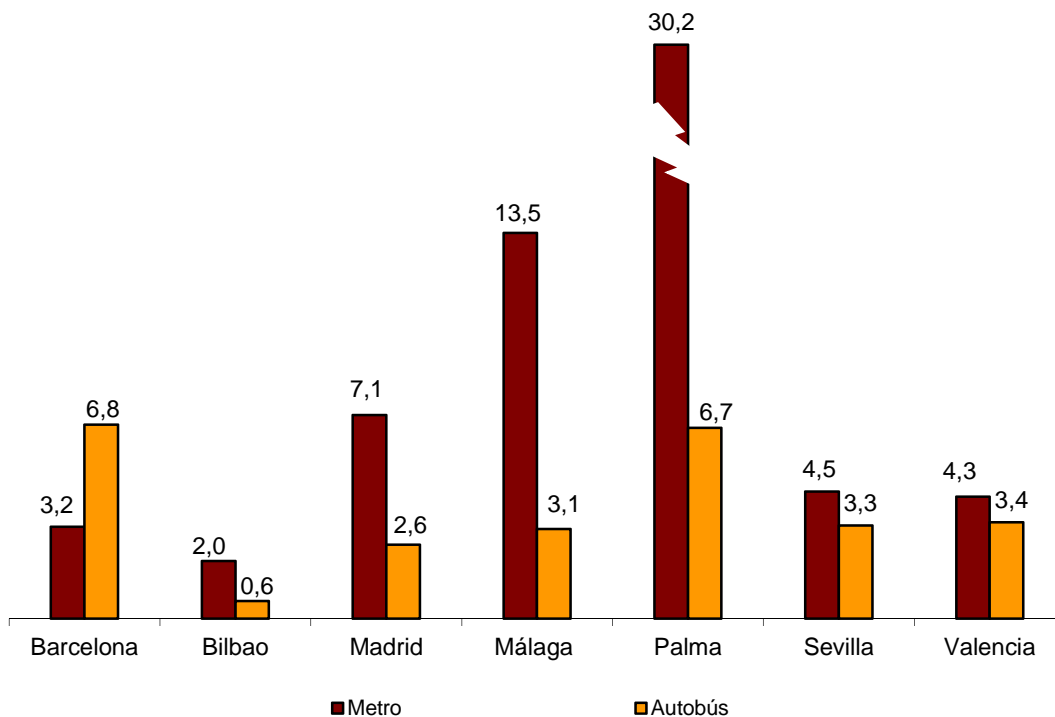
Transporte urbano

El transporte urbano es utilizado por más de 251,2 millones de viajeros en enero, un 4,7% más que en el mismo mes del año 2017.

El transporte por metro aumenta un 5,3% y crece en todas las ciudades. El metro de Palma presenta el mayor incremento (30,2%).

El transporte por autobús también aumenta en todas las ciudades que poseen metro. El mayor incremento se registra en Barcelona (6,8%).

Tasa anual de viajeros de transporte urbano en las ciudades que disponen de metro

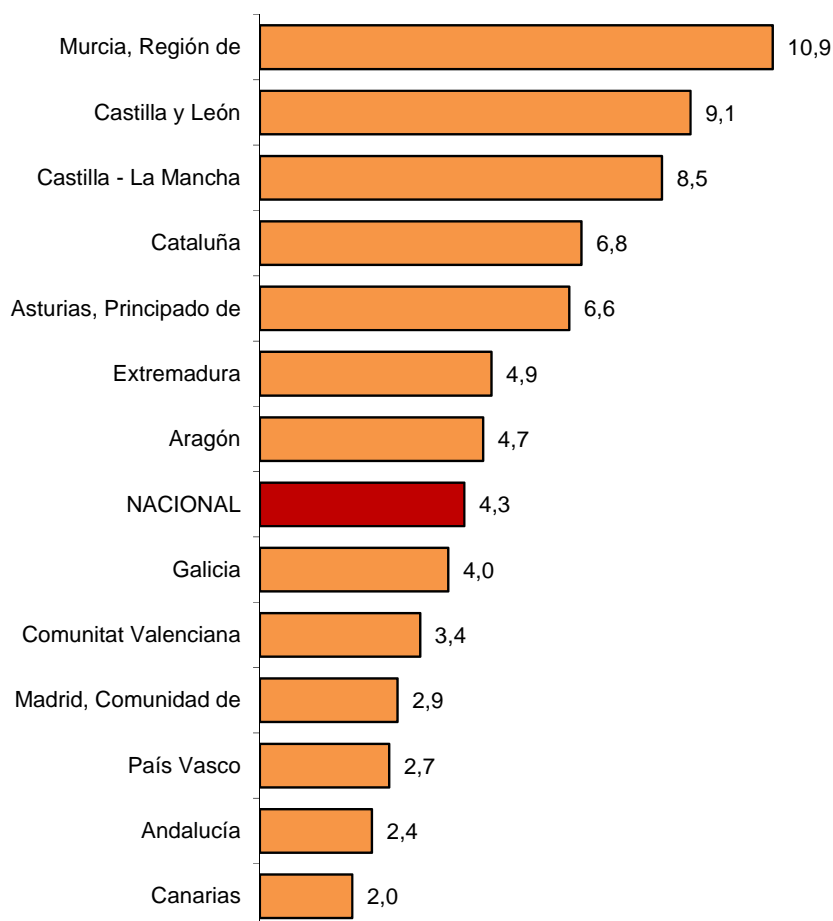


El transporte urbano por autobús aumenta un 4,3% en enero respecto al mismo mes del año anterior.

Todas las comunidades autónomas presentan crecimientos. Las mayores subidas se dan en Región de Murcia (10,9%), Castilla y León (9,1%) y Castilla-La Mancha (8,5%).

Por su parte, Canarias (2,0%), Andalucía (2,4%) y País Vasco (2,7%) registran los menores incrementos.

Tasa anual del número de viajeros Transporte urbano por autobús



(1) A fin de mantener el secreto estadístico, no se publican separados los datos de las comunidades autónomas de Illes Balears, Cantabria, Comunidad Foral de Navarra y la Rioja, y de las ciudades autónomas de Ceuta y Melilla.

Transporte interurbano

Más de 107,8 millones de viajeros utilizan el transporte interurbano en enero, lo que supone un incremento del 7,8% respecto al mismo mes de 2017.

Por tipo de transporte, el aéreo crece un 15,4%, por ferrocarril un 9,1% y por autobús un 6,2%.

Cercanías sube un 6,0% en el transporte por autobús y un 9,7% en el transporte por ferrocarril. La media distancia crece un 7,6% en el transporte por autobús y un 2,7% en el ferroviario.

Por último, la larga distancia desciende un 3,5% en el transporte por autobús y aumenta un 4,7% en el ferrocarril. Dentro de este último, el AVE crece un 5,4%.

Transporte interurbano por tipo de transporte y distancia

	Viajeros miles	Tasa anual %
Autobús	54.979	6,2
Cercanías	37.863	6,0
Media distancia	16.026	7,6
Larga distancia	1.090	-3,5
Ferrocarril	49.592	9,1
Cercanías	44.783	9,7
Media distancia	2.366	2,7
Larga distancia	2.443	4,7
AVE	1.581	5,4
Resto larga distancia	862	3,4
Aéreo (interior)	2.668	15,4
Peninsular	1.150	15,4
Peninsular-Resto territorio	1.169	12,0
Interinsular	348	28,1
Marítimo (cabotaje)	609	15,3

Transporte especial y discrecional

Más de 40,6 millones de usuarios utilizan transporte especial y discrecional en enero, lo que supone un incremento del 6,3% en tasa anual.

El número de pasajeros del transporte especial sube un 4,5%, alcanzando más de 30,1 millones de usuarios. Dentro de éste, el escolar aumenta un 5,4% y el laboral un 1,8%.

Por su parte, el transporte discrecional crece un 11,6% respecto al mismo mes del año 2017, con más de 10,5 millones de viajeros.

Estadística de Transporte de Viajeros

Enero 2018

Datos provisionales

1. Transporte de viajeros

	Viajeros transportados (miles)	% de variación	
		Anual	De la media de lo que va de año
TOTAL	399.790	5,7	5,7
Transporte urbano	251.283	4,7	4,7
Transporte interurbano	107.848	7,8	7,8
Transporte especial y discrecional	40.659	6,3	6,3

2. Transporte urbano

	Viajeros transportados (miles)	% de variación	
		Anual	De la media de lo que va de año
TOTAL	251.283	4,7	4,7
Metro	104.128	5,3	5,3
Autobús ⁽¹⁾	147.155	4,3	4,3

⁽¹⁾ Se incluyen los tranvías y funiculares urbanos

2.1 Transporte urbano en las principales ciudades que disponen de metro

		Viajeros transportados (miles)	% de variación	
			Anual	De la media de lo que va de año
Barcelona	Urbano	17.797	6,8	6,8
	Metro	32.942	3,2	3,2
Bilbao	Urbano	3.242	0,6	0,6
	Metro	7.767	2,0	2,0
Madrid	Urbano	36.535	2,6	2,6
	Metro	56.111	7,1	7,1
Málaga	Urbano	3.635	3,1	3,1
	Metro	526	13,5	13,5
Palma	Urbano	2.924	6,7	6,7
	Metro	64	30,2	30,2
Sevilla	Urbano	6.611	3,3	3,3
	Metro	1.373	4,5	4,5
Valencia	Urbano	8.078	3,4	3,4
	Metro	5.344	4,3	4,3

2.2 Transporte urbano por autobús por comunidades y ciudades autónomas

	Viajeros transportados (miles)	% de variación	
		Anual	De la media de lo que va de año
NACIONAL	147.155	4,3	4,3
Andalucía	18.237	2,4	2,4
Aragón	10.409	4,7	4,7
Asturias, Principado de	2.785	6,6	6,6
Balears, Illes	(1)	(1)	(1)
Canarias	5.034	2,0	2,0
Cantabria	(1)	(1)	(1)
Castilla y León	5.821	9,1	9,1
Castilla - La Mancha	1.640	8,5	8,5
Cataluña	24.479	6,8	6,8
Comunitat Valenciana	12.004	3,4	3,4
Extremadura	878	4,9	4,9
Galicia	5.182	4,0	4,0
Madrid, Comunidad de	41.703	2,9	2,9
Murcia, Región de	1.673	10,9	10,9
Navarra, Comunidad Foral de	(1)	(1)	(1)
País Vasco	7.758	2,7	2,7
Rioja, La	(1)	(1)	(1)
Ceuta	(1)	(1)	(1)
Melilla	(1)	(1)	(1)

(1) A fin de mantener el secreto estadístico, no se publican los datos de las comunidades autónomas de Illes Balears, Cantabria, Comunidad Foral de Navarra y La Rioja y de las ciudades autónomas de Ceuta y Melilla

3. Transporte interurbano

	Viajeros transportados (miles)	% de variación	
		Anual	De la media de lo que va de año
TOTAL	107.848	7,8	7,8
Autobús	54.979	6,2	6,2
Cercanías	37.863	6,0	6,0
Media distancia	16.026	7,6	7,6
Larga distancia	1.090	-3,5	-3,5
Ferrocarril ⁽¹⁾	49.592	9,1	9,1
Cercanías	44.783	9,7	9,7
Media distancia	2.366	2,7	2,7
Larga distancia	2.443	4,7	4,7
Ave	1.581	5,4	5,4
Resto larga distancia	862	3,4	3,4
Aéreo (interior)	2.668	15,4	15,4
Peninsular	1.150	15,4	15,4
Peninsular-Resto territorio	1.169	12,0	12,0
Interinsular	348	28,1	28,1
Marítimo (cabotaje) ⁽²⁾	609	15,3	15,3

⁽¹⁾ Cercanías incluye todos los operadores ferroviarios y media distancia y larga distancia sólo a Renfe

⁽²⁾ Dato estimado

4. Transporte especial y discrecional

	Viajeros transportados (miles)	% de variación	
		Anual	De la media de lo que va de año
TOTAL	40.659	6,3	6,3
Especial	30.144	4,5	4,5
Escolar	23.458	5,4	5,4
Laboral	6.685	1,8	1,8
Discrecional	10.515	11,6	11,6

Más información en INEbase – www.ine.es Todas las notas de prensa en: www.ine.es/prensa/prensa.htm

Gabinete de prensa: Teléfonos: 91 583 93 63 / 94 08 – Fax: 91 583 90 87 - gprensa@ine.es

Área de información: Teléfono: 91 583 91 00 – Fax: 91 583 91 58 – www.ine.es/infoine