

11 de abril de 2018

Estadística de Transporte de Viajeros (TV)
Febrero 2018. *Datos provisionales*

El número de usuarios del transporte público aumenta un 1,3% en febrero respecto al mismo mes del año anterior

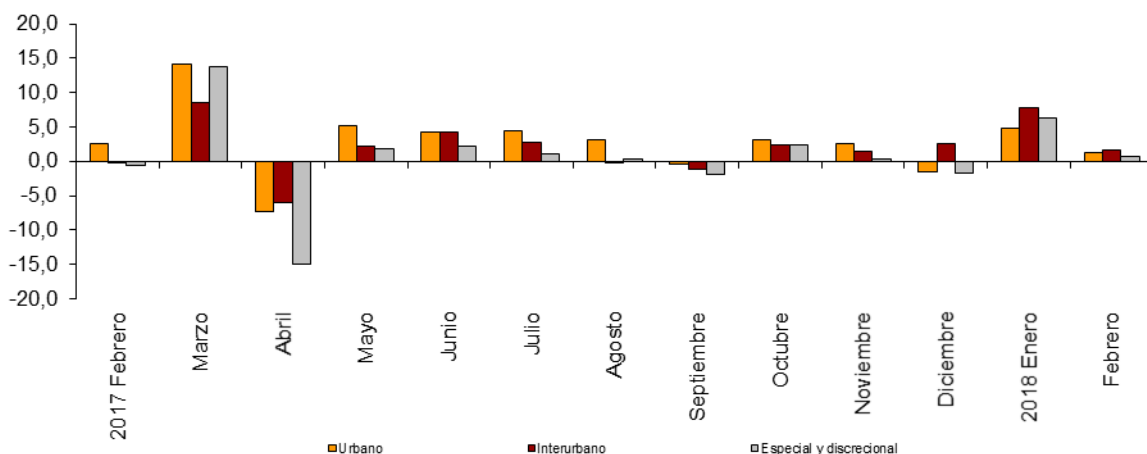
El transporte urbano sube un 1,3% en tasa anual y el transporte interurbano un 1,6%

Evolución del transporte de viajeros

Más de 394,4 millones de pasajeros utilizan el transporte público en febrero, un 1,3% más que en el mismo mes del año 2017.

El transporte urbano aumenta un 1,3% en tasa anual y el interurbano un 1,6%. Dentro de éste, el transporte aéreo es el que más se incrementa, con una variación del 15,5%.

Evolución anual del transporte de viajeros
Tipo de transporte



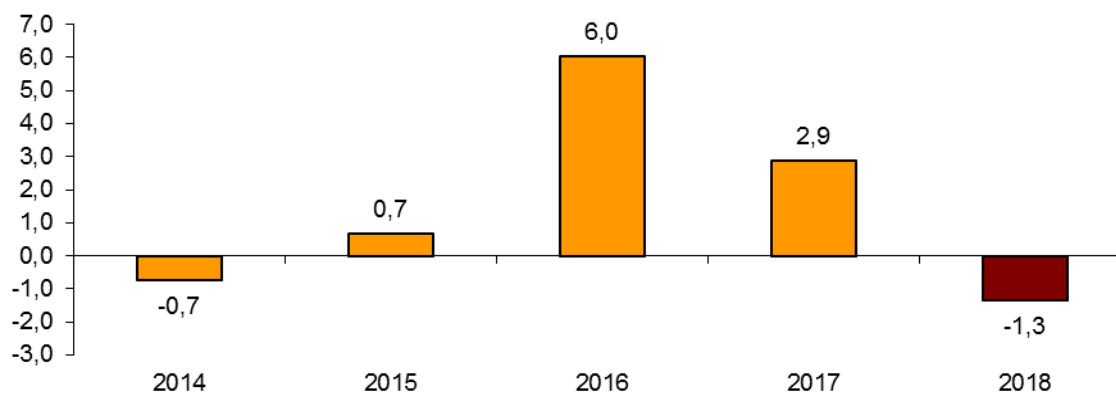
Evolución anual del transporte de viajeros por tipo de transporte

	Urbano	Interurbano	Especial y discrecional
2017 Febrero	2,6	-0,1	-0,6
Marzo	14,2	8,5	13,7
Abril	-7,4	-6,0	-14,9
Mayo	5,1	2,2	1,8
Junio	4,2	4,3	2,2
Julio	4,5	2,7	1,1
Agosto	3,1	-0,1	0,3
Septiembre	-0,4	-1,1	-1,9
Octubre	3,1	2,4	2,4
Noviembre	2,5	1,5	0,3
Diciembre	-1,5	2,5	-1,8
2018 Enero	4,7	7,8	6,3
Febrero	1,3	1,6	0,6

Evolución de la tasa mensual

La tasa de variación del número de pasajeros del transporte público del mes de febrero respecto a enero es del $-1,3\%$. Para contribuir al análisis e interpretación de los datos, en el siguiente gráfico se muestra la evolución de la tasa mensual del número de usuarios del transporte público en los últimos años.

Evolución de la tasa mensual de viajeros de transporte público (variación mes de febrero sobre enero)



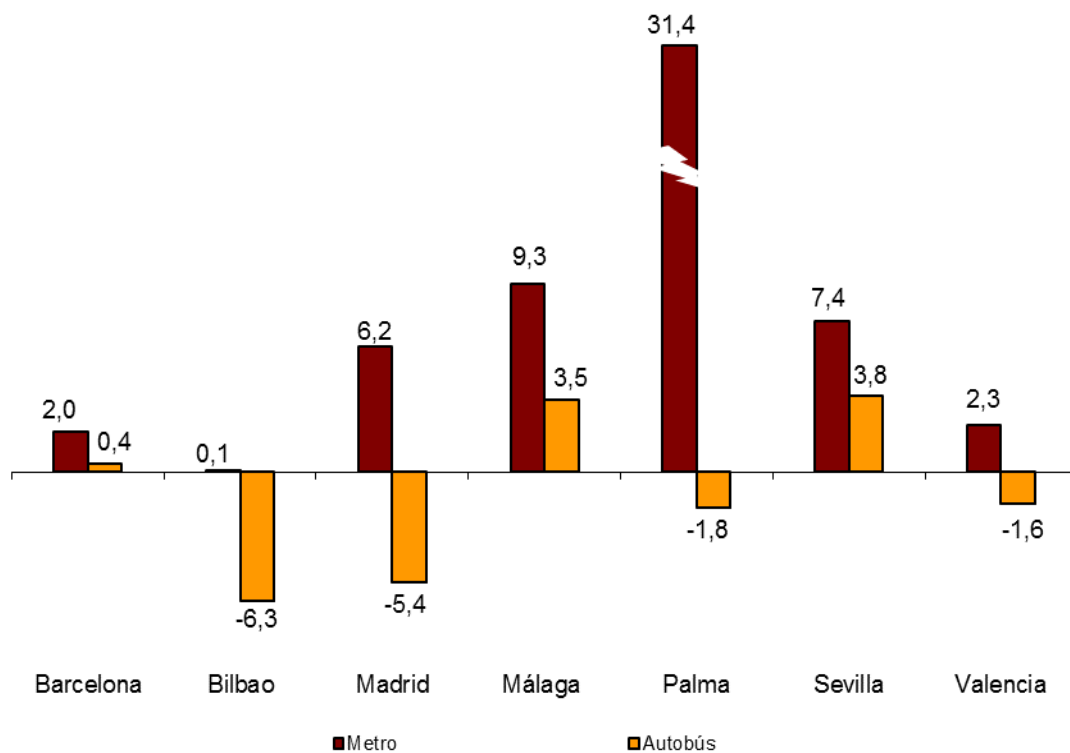
Transporte urbano

El transporte urbano es utilizado por más de 244,4 millones de viajeros en febrero, un 1,3% más que en el mismo mes del año 2017.

El transporte por metro aumenta un 4,2% y crece en todas las ciudades. El metro de Palma presenta el mayor incremento (31,4%).

Entre las ciudades que poseen metro, la mayor subida en el transporte por autobús se registra en Sevilla (3,8%) y la mayor bajada en Bilbao (-6,3%).

Tasa anual de viajeros de transporte urbano en las ciudades que disponen de metro

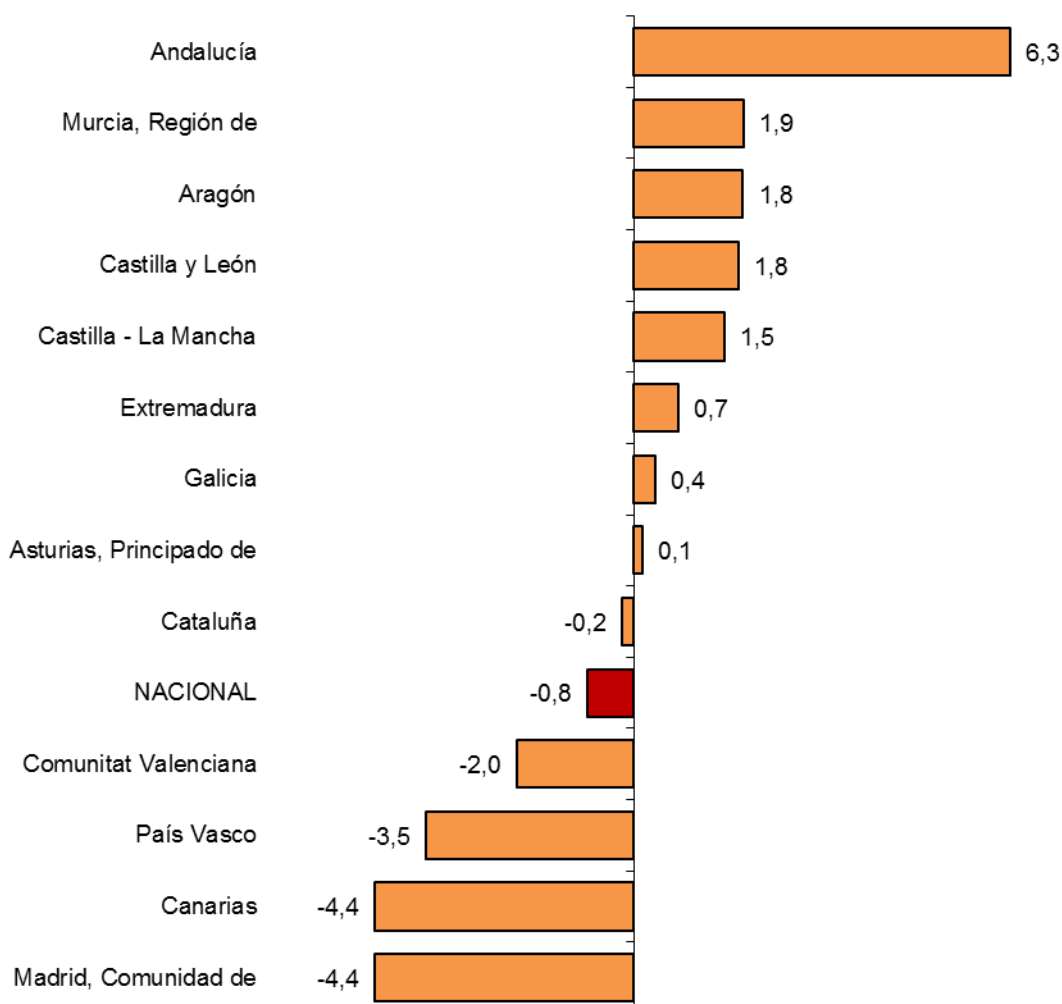


El transporte urbano por autobús disminuye un 0,8% en febrero respecto al mismo mes del año anterior.

El número de viajeros en el transporte por autobús presenta las mayores subidas en Andalucía (6,3%), Región de Murcia (1,9%) y Aragón y Castilla y León (1,8% en ambos casos).

Por el contrario, los mayores descensos se dan en Comunidad de Madrid y Canarias (-4,4% en ambos casos) y en País Vasco (-3,5%).

Tasa anual del número de viajeros Transporte urbano por autobús



(1) A fin de mantener el secreto estadístico, no se publican separados los datos de las comunidades autónomas de Illes Balears, Cantabria, Comunidad Foral de Navarra y la Rioja, y de las ciudades autónomas de Ceuta y Melilla.

Transporte interurbano

Más de 107,1 millones de viajeros utilizan el transporte interurbano en febrero, lo que supone un incremento del 1,6% respecto al mismo mes de 2017.

Por tipo de transporte, el aéreo crece un 15,5%, el marítimo un 10,6%, por ferrocarril un 1,3% y por autobús un 1,1%.

Cercanías sube un 2,0% en el transporte por autobús y un 0,6% en el transporte por ferrocarril. La media distancia baja un 0,6% en el transporte por autobús y sube un 10,6% en el ferroviario.

Por último, la larga distancia desciende un 6,8% en el transporte por autobús y aumenta un 6,2% en el ferrocarril. Dentro de este último, el AVE crece un 6,3%.

Transporte interurbano por tipo de transporte y distancia

	Viajeros miles	Tasa anual %
Autobús	53.710	1,1
Cercanías	37.327	2,0
Media distancia	15.337	-0,6
Larga distancia	1.046	-6,8
Ferrocarril	50.208	1,3
Cercanías	45.262	0,6
Media distancia	2.440	10,6
Larga distancia	2.506	6,2
AVE	1.662	6,3
Resto larga distancia	844	6,0
Aéreo (interior)	2.639	15,5
Peninsular	1.179	13,5
Peninsular-Resto territorio	1.105	14,3
Interinsular	355	27,2
Marítimo (cabotaje)	553	10,6

Transporte especial y discrecional

Más de 42,8 millones de usuarios utilizan transporte especial y discrecional en febrero, lo que supone un incremento del 0,6% en tasa anual.

El número de pasajeros del transporte especial baja un 1,4%, alcanzando más de 30,6 millones de usuarios. Dentro de éste, el escolar disminuye un 1,5% y el laboral un 1,0%.

Por su parte, el transporte discrecional crece un 6,0% respecto al mismo mes del año 2017, con más de 12,1 millones de viajeros.

Estadística de Transporte de Viajeros

Febrero 2018

Datos provisionales

1. Transporte de viajeros

	Viajeros transportados (miles)	% de variación	
		Anual	De la media de lo que va de año
TOTAL	394.421	1,3	3,5
Transporte urbano	244.486	1,3	3,0
Transporte interurbano	107.109	1,6	4,6
Transporte especial y discrecional	42.826	0,6	3,3

2. Transporte urbano

	Viajeros transportados (miles)	% de variación	
		Anual	De la media de lo que va de año
TOTAL	244.486	1,3	3,0
Metro	102.891	4,2	4,8
Autobús ⁽¹⁾	141.595	-0,8	1,8

⁽¹⁾ Se incluyen los tranvías y funiculares urbanos

2.1 Transporte urbano en las principales ciudades que disponen de metro

		Viajeros transportados (miles)	% de variación	
			Anual	De la media de lo que va de año
Barcelona	Urbano	16.927	0,4	3,6
	Metro	32.739	2,0	2,6
Bilbao	Urbano	2.994	-6,3	-2,8
	Metro	7.329	0,1	1,1
Madrid	Urbano	34.932	-5,4	-1,5
	Metro	55.436	6,2	6,7
Málaga	Urbano	3.343	3,5	3,3
	Metro	469	9,3	11,5
Palma	Urbano	2.836	-1,8	2,3
	Metro	87	31,4	30,9
Sevilla	Urbano	6.452	3,8	3,5
	Metro	1.348	7,4	5,9
Valencia	Urbano	7.919	-1,6	0,9
	Metro	5.485	2,3	3,3

2.2 Transporte urbano por autobús por comunidades y ciudades autónomas

	Viajeros transportados (miles)	% de variación	
		Anual	De la media de lo que va de año
NACIONAL	141.595	-0,8	1,8
Andalucía	18.244	6,3	4,3
Aragón	10.182	1,8	3,3
Asturias, Principado de	2.564	0,1	3,4
Balears, Illes	(1)	(1)	(1)
Canarias	4.564	-4,4	-1,1
Cantabria	(1)	(1)	(1)
Castilla y León	5.597	1,8	5,4
Castilla - La Mancha	1.581	1,5	5,0
Cataluña	23.297	-0,2	3,3
Comunitat Valenciana	11.701	-2,0	0,7
Extremadura	928	0,7	2,7
Galicia	4.866	0,4	2,2
Madrid, Comunidad de	40.125	-4,4	-0,8
Murcia, Región de	1.741	1,9	6,1
Navarra, Comunidad Foral de	(1)	(1)	(1)
País Vasco	7.205	-3,5	-0,4
Rioja, La	(1)	(1)	(1)
Ceuta	(1)	(1)	(1)
Melilla	(1)	(1)	(1)

⁽¹⁾ A fin de mantener el secreto estadístico, no se publican los datos de las comunidades autónomas de Illes Balears, Cantabria, Comunidad Foral de Navarra y La Rioja y de las ciudades autónomas de Ceuta y Melilla

3. Transporte interurbano

	Viajeros transportados (miles)	% de variación	
		Anual	De la media de lo que va de año
TOTAL	107.109	1,6	4,6
Autobús	53.710	1,1	3,6
Cercanías	37.327	2,0	4,0
Media distancia	15.337	-0,6	3,4
Larga distancia	1.046	-6,8	-5,1
Ferrocarril ⁽¹⁾	50.208	1,3	5,0
Cercanías	45.262	0,6	4,9
Media distancia	2.440	10,6	6,6
Larga distancia	2.506	6,2	5,4
Ave	1.662	6,3	5,9
Resto larga distancia	844	6,0	4,7
Aéreo (interior)	2.639	15,5	15,4
Peninsular	1.179	13,5	14,4
Peninsular-Resto territorio	1.105	14,3	13,1
Interinsular	355	27,2	27,6
Marítimo (cabotaje)	553	10,6	13,0

⁽¹⁾ Cercanías incluye todos los operadores ferroviarios y media distancia y larga distancia sólo a Renfe

4. Transporte especial y discrecional

	Viajeros transportados (miles)	% de variación	
		Anual	De la media de lo que va de año
TOTAL	42.826	0,6	3,3
Especial	30.659	-1,4	1,5
Escolar	24.052	-1,5	1,8
Laboral	6.608	-1,0	0,4
Discrecional	12.166	6,0	8,5

Más información en INEbase – www.ine.es Todas las notas de prensa en: www.ine.es/prensa/prensa.htm

Gabinete de prensa: Teléfonos: 91 583 93 63 / 94 08 – Fax: 91 583 90 87 - gprensa@ine.es

Área de información: Teléfono: 91 583 91 00 – Fax: 91 583 91 58 – www.ine.es/infoine