

9 de junio de 2009

Estadística de Transporte de Viajeros
Abril 2009. Datos provisionales

El número de viajeros que utilizan el transporte urbano desciende un 11,5% en abril respecto al mismo mes del año anterior

Los usuarios de transporte interurbano experimentan una bajada del 7% en tasa interanual

Cerca de 252 millones de viajeros utilizan el **transporte urbano** en abril, lo que supone un descenso del 11,5% respecto al mismo mes de 2008. En abril se registran descensos del 9,3% en el transporte por autobús y del 14,9% en el transporte metropolitano.

Por otro lado, **el transporte interurbano** es utilizado por más de 153,1 millones de viajeros, un 7% menos que en el mismo mes del año anterior. Destaca el transporte marítimo, que experimenta una subida del 22,7% en tasa interanual.

Estas evoluciones se deben, en parte, a que la Semana Santa se celebró este año en abril y en 2008 tuvo lugar en el mes de marzo.

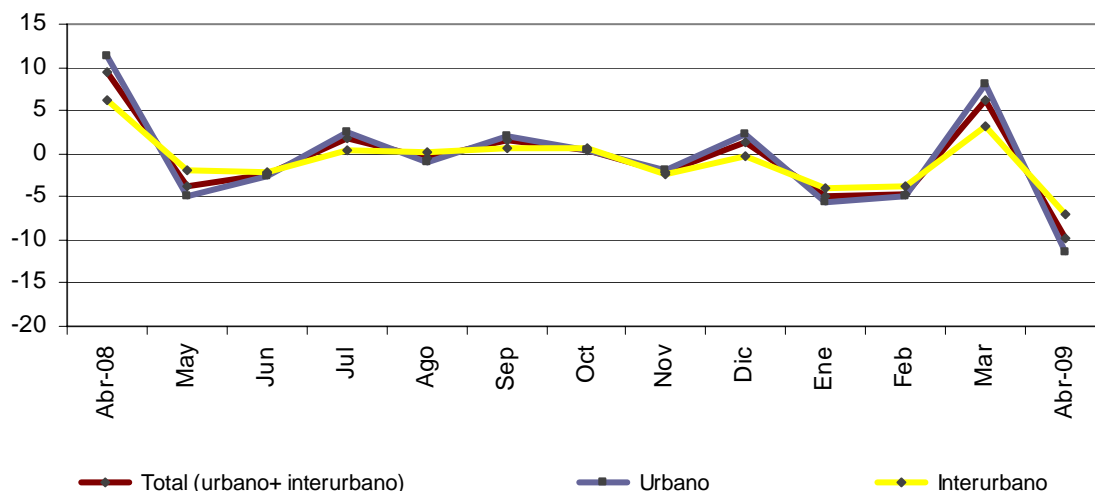
	Viajeros transportados (miles)	Tasa de variación %	
		Interanual	Interanual acumulada
Transporte urbano			
TOTAL	251.925	-11,5	-3,8
Autobuses	155.384	-9,3	-2,5
- Regular	153.216	-9,3	-2,5
· Regular general	145.237	-9,2	-2,6
· Regular especial	7.979	-10,5	-0,8
- Discrecional	2.168	-9,8	-0,7
Metropolitano	96.541	-14,9	-5,9
Transporte interurbano			
TOTAL	153.170	-7,0	-3,0
Carretera	100.320	-7,6	-1,5
- Regular ¹	85.721	-7,8	-1,0
- Discrecional	14.599	-6,5	-4,2
Ferrocarril ³	48.903	-5,9	-5,4
Aéreo (interior)	3.252	-9,3	-13,9
Marítimo (cabotaje) ²	695	22,7	-6,0

1 El Transporte interurbano regular incluye: el regular general y el regular especial (laboral y escolar).

2 Sólo pasajeros desembarcados.

3) Dato estimado

Tasa de variación interanual (%)



El transporte urbano regular general por autobús desciende un 9,2%

En abril más de 145,2 millones de viajeros utilizan el transporte urbano regular general por autobús. Eso supone una bajada del 9,2% respecto al mismo mes del año 2008.

Los usuarios del transporte urbano por autobús descienden en todas las comunidades autónomas.

Transporte urbano regular general por autobús

	Viajeros transportados (miles)	Tasa de variación %	
		Interanual	Interanual acumulada
TOTAL	145.237	-9,2	-2,6
Andalucía	21.675	-5,6	-3,1
Aragón	10.253	-4,9	-1,6
Asturias (Principado de)	3.367	-9,9	-3,9
Canarias	3.308	-12,9	-6,3
Castilla y León	6.864	-9,7	-3,0
Castilla-La Mancha	1.888	-8,9	-3,1
Cataluña	25.961	-14,4	-1,9
Comunitat Valenciana	10.437	-19,5	-6,5
Extremadura	1.044	-17,8	-7,8
Galicia	5.008	-9,9	-2,2
Madrid (Comunidad de)	40.130	-1,6	-0,6
Murcia (Región de)	1.426	-20,0	-7,4
País Vasco	5.350	-17,5	-5,3
Otras ¹	8.526	-13,1	-3,4

¹ A fin de mantener el secreto estadístico, se agrupan las comunidades autónomas en las que se pudiera identificar el dato a nivel de empresa.

El transporte urbano regular especial por autobús desciende un 10,5%

En el mes de abril el transporte urbano regular especial por autobús registra una bajada del 10,5% en tasa interanual. El número de viajeros transportados desciende en ambos tipos de transporte regular especial: un 10,0% en el escolar y un 11,9% en el laboral.

Transporte urbano regular especial por autobús

	Viajeros transportados (miles)	Tasa de variación %	
		Interanual	Interanual acumulada
TOTAL	7.979	-10,5	-0,8
Especial escolar	6.032	-10,0	0,9
Especial laboral	1.947	-11,9	-5,7

El transporte metropolitano baja un 14,9% en tasa interanual

El número de usuarios de metro registra una bajada de un 14,9% en abril respecto al mismo mes de 2008. El número de viajeros transportados desciende en todos los metros españoles.

Metropolitano

	Viajeros transportados (miles)	Tasa de variación %	
		Interanual	Interanual acumulada
TOTAL	96.541	-14,9	-5,9
Barcelona	30.738	-11,9	-5,2
Bilbao	6.642	-15,3	-3,2
Madrid	54.149	-16,3	-7,4
Valencia ¹	5.012	-17,4	2,6

¹ Dato estimado por FF.CC. de la Generalitat Valenciana

El transporte interurbano desciende un 7% respecto a abril de 2008

El número de viajeros del transporte interurbano supera los 153,1 millones en el mes de abril, lo que supone un descenso interanual del 7%.

Los usuarios del transporte marítimo son los únicos que aumentan durante el mes de abril, registrando una subida del 22,7%.

En el transporte por carretera, el número de viajeros que utiliza el autobús en sus desplazamientos interurbanos baja un 7,6% respecto al mismo mes del año anterior. Se registran descensos entre los usuarios del transporte regular en las dos modalidades: regular general (-6,1%) y regular especial (-11,2%). Por su parte, el transporte discrecional desciende un 6,5% respecto al mismo mes del año 2008.

El transporte aéreo registra una tasa interanual negativa del 9,3%.

Transporte interurbano

	Viajeros transportados (miles)	Tasa de variación %	
		Interanual	Interanual acumulada
TOTAL	153.170	-7,0	-3,0
Carretera	100.320	-7,6	-1,5
Regular general	56.973	-6,1	-0,9
Regular especial	28.748	-11,2	-1,3
- Escolar	21.681	-12,2	0,4
- Laboral	7.067	-7,8	-6,2
Discrecional	14.599	-6,5	-4,2
Ferrocarril ³	48.903	-5,9	-5,4
RENFE	41.641	-6,1	-6,9
- AVE - Larga distancia ¹	2.182	16,4	6,9
- Media distancia ²	2.786	4,3	3,1
- Cercanías	36.673	-7,9	-8,1
Vía estrecha	7.262	-5,0	3,4
Aéreo (interior)	3.252	-9,3	-13,9
Marítimo (cabotaje)	695	22,7	-6,0

1 Larga distancia comprende la alta velocidad de larga distancia y el largo recorrido.

2 Media distancia comprende la alta velocidad de media distancia y los regionales.

3 Dato estimado

Más información en **INEbase** – www.ine.es Todas las notas de prensa en: www.ine.es/prensa/prensa.htm

Gabinete de prensa: Teléfonos: 91 583 93 63 / 94 08 – Fax: 91 583 90 87 - gprensa@ine.es

Área de información: Teléfono: 91 583 91 00 – Fax: 91 583 91 58 – www.ine.es/infoine