

10 de junio de 2011

**Estadística de Transporte de Viajeros (TV)**  
Abril 2011. *Datos provisionales*

**Principales resultados**

- El número de viajeros que utilizan el **transporte urbano** disminuye un 4,1% en abril de 2011 respecto al mismo mes del año anterior.
- Los **usuarios de transporte interurbano** bajan un 2,2% en tasa interanual.
- El **transporte especial y discrecional** registra una disminución del 7,1% respecto al mismo mes del año anterior.

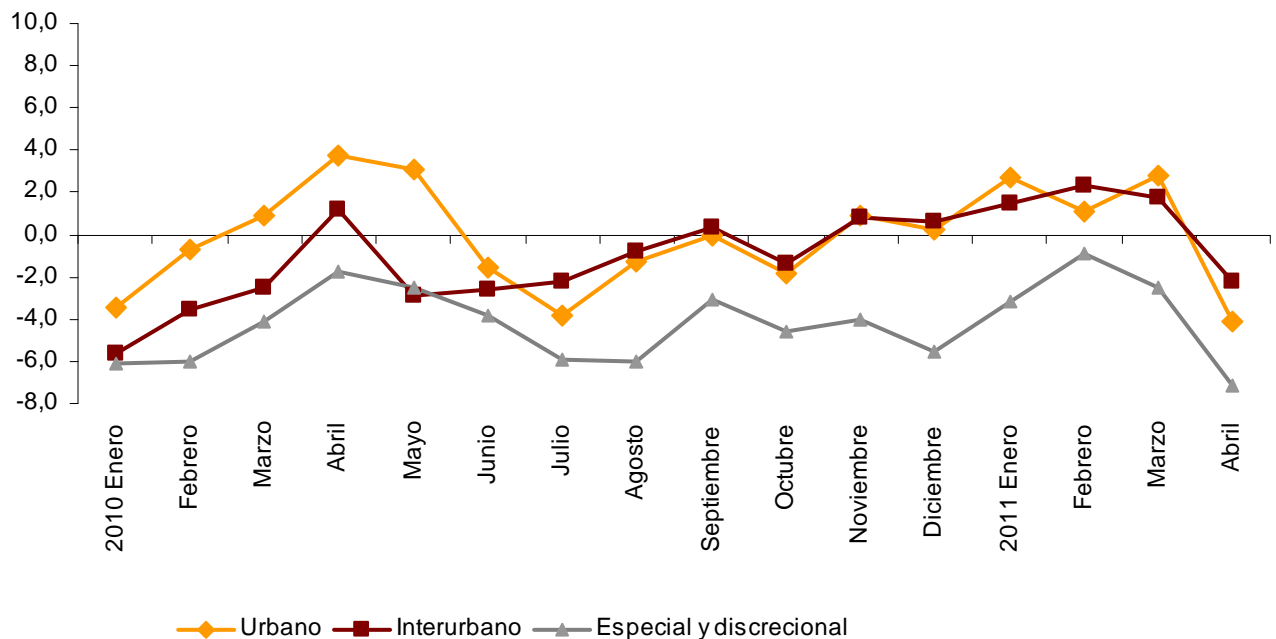
**Evolución del transporte de viajeros**

**Casi 394 millones de pasajeros** utilizan el transporte público en abril de 2011, un 4,0% menos que en el mismo mes del año anterior.

La tasa media del total de viajeros se sitúa en el 0,2% en los cuatro primeros meses del año. Por tipo de transporte, todos los modos presentan tasas medias positivas en ese periodo, a excepción del transporte especial y discrecional, que registra una bajada del 3,4%.

**Evolución anual del transporte de viajeros**

**Tipo de transporte**



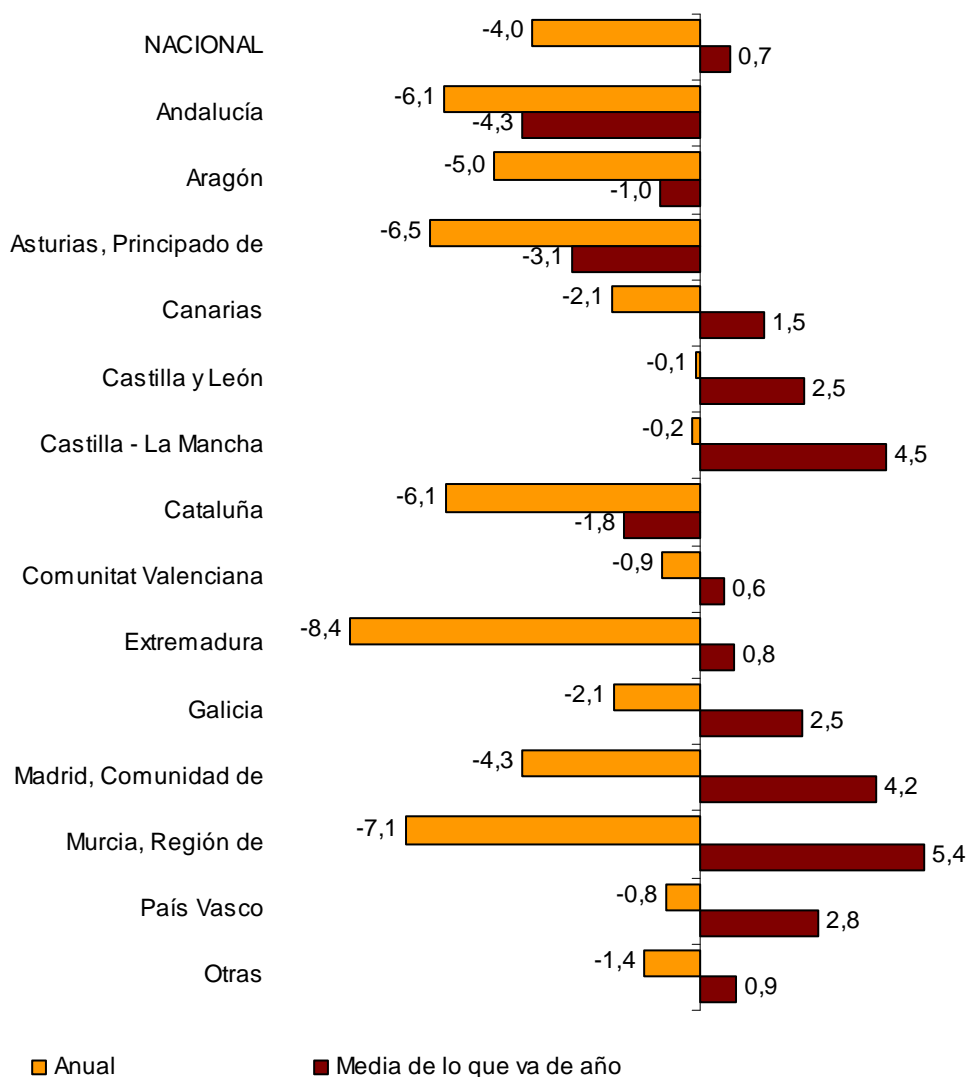
## Transporte urbano. Resultados nacionales y por comunidades autónomas

El transporte urbano es utilizado por cerca de 241 millones de viajeros en abril de 2011, un 4,1% menos que en el mismo mes del año anterior.

El transporte metropolitano disminuye un 4,1% en tasa interanual. Todos los metros presentan bajadas, con la excepción del de Barcelona, que apenas experimenta variación (0,1%). Entre los descensos destaca el de Sevilla, con un 17,1% menos que en el mismo mes del año anterior.

### Tasas anual y de la media del número de viajeros

#### Transporte urbano por autobús



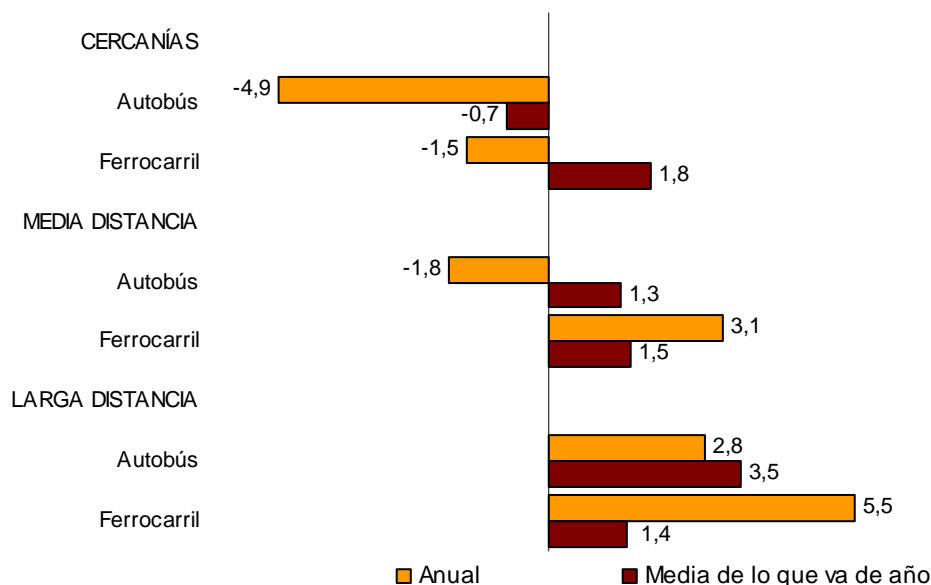
Más de 142 millones de pasajeros utilizan el transporte urbano por autobús, lo que supone un 4,0% menos que en abril de 2010. Todas las comunidades autónomas presentan tasas negativas en el transporte urbano por autobús, destacando los descensos registrados en Extremadura (-8,4%) y Región de Murcia (-7,1%).

## Transporte interurbano

Más de 105,5 millones de viajeros utilizan el transporte interurbano en abril, lo que supone un descenso interanual del 2,2%. El transporte por **autobús** baja un 3,7% y el transporte por **ferrocarril** disminuye un 0,9%. Por su parte, el transporte **aéreo** aumenta un 4,3% y el **marítimo**, un 3,9%.

Cercanías disminuye en los dos modos de transporte, un 4,9% por autobús y un 1,5% por ferrocarril. La media distancia aumenta un 3,1% en el transporte por ferrocarril y baja un 1,8% en el transporte por autobús. Por su parte, la larga distancia aumenta en los dos modos de transporte, un 5,5% en el ferroviario y un 2,8% en el transporte por autobús.

### Tasas anual y de la media del número de viajeros Transporte interurbano por tipo de transporte y distancia



## Transporte especial y discrecional

Más de 47 millones de usuarios utilizan transporte especial y discrecional en abril, lo que supone una disminución del 7,1% en tasa interanual.

Los pasajeros de transporte especial se reducen un 9,1% situándose en más de 31 millones. Dentro de éste, desciende el escolar (-9,8%) y el laboral (-6,9%).

Por su parte, el transporte discrecional baja un 2,9% respecto al mismo mes del año anterior, alcanzando casi 16 millones de viajeros.

## Estadística de Transporte de Viajeros

Abril 2011

Datos provisionales

### 1. Transporte de viajeros

	Viajeros transportados (miles)	% de variación	
		Anual	De la media de lo que va de año
TOTAL	393.943	-4,0	0,2
Transporte urbano	240.986	-4,1	0,6
Transporte interurbano	105.794	-2,2	0,8
Transporte especial y discrecional	47.163	-7,1	-3,4

## 2. Transporte urbano

	Viajeros transportados (miles)	% de variación	
		Anual	De la media de lo que va de año
TOTAL	240.986	-4,1	0,6
Metropolitano	98.750	-4,1	0,5
Autobús <sup>(1)</sup>	142.236	-4,0	0,7

(1) Se incluyen los tranvías y funiculares urbanos

### 2.1 Metropolitano

	Viajeros transportados (miles)	% de variación	
		Anual	De la media de lo que va de año
TOTAL	98.750	-4,1	0,5
Barcelona	32.803	0,1	3,8
Bilbao	6.993	-0,3	2,7
Madrid	52.123	-6,4	-1,3
Sevilla	1.537	-17,1	1,2
Valencia/València	5.168	-6,7	-2,9
Palma <sup>(1)</sup>	125	-6,5	0,5

(1) Dato estimado

### 2.2 Transporte urbano por autobús por comunidades autónomas

	Viajeros transportados (miles)	% de variación	
		Anual	De la media de lo que va de año
NACIONAL	142.236	-4,0	0,7
Andalucía	19.334	-6,1	-4,3
Aragón	9.845	-5,0	-1,0
Asturias, Principado de	2.866	-6,5	-3,1
Canarias	4.420	-2,1	1,5
Castilla y León	6.163	-0,1	2,5
Castilla - La Mancha	2.031	-0,2	4,5
Cataluña	23.721	-6,1	-1,8
Comunitat Valenciana	10.402	-0,9	0,6
Extremadura	958	-8,4	0,8
Galicia	5.084	-2,1	2,5
Madrid, Comunidad de	40.459	-4,3	4,2
Murcia, Región de	1.386	-7,1	5,4
País Vasco	6.192	-0,8	2,8
Otras <sup>(1)</sup>	9.375	-1,4	0,9

(1) A fin de mantener el secreto estadístico, se agrupan los viajeros de las comunidades autónomas de Illes Balears, Cantabria, Comunidad Foral de Navarra y La Rioja y de las ciudades autónomas de Ceuta y Melilla

## 3. Transporte interurbano

	Viajeros transportados (miles)	% de variación	
		Anual	De la media de lo que va de año
TOTAL	105.794	-2,2	0,8
Autobús	53.965	-3,7	0,0
Cercanías	35.510	-4,9	-0,7
Media distancia	16.924	-1,8	1,3
Larga distancia	1.531	2,8	3,5
Ferrocarril <sup>(1)</sup>	47.876	-0,9	1,8
Cercanías	42.950	-1,5	1,8
Media distancia	2.871	3,1	1,5
Larga distancia	2.055	5,5	1,4
Aéreo (interior)	3.281	4,3	1,8
Marítimo (cabotaje) <sup>(2)</sup>	673	3,9	-1,2

(1) Cercanías y media distancia incluye todos los operadores ferroviarios y larga distancia sólo a Renfe

(2) Dato estimado

## 4. Transporte especial y discrecional

	Viajeros transportados (miles)	% de variación	
		Anual	De la media de lo que va de año
TOTAL	47.163	-7,1	-3,4
Especial	31.396	-9,1	-4,4
Escolar	23.650	-9,8	-5,0
Laboral	7.746	-6,9	-2,3
Discrecional	15.767	-2,9	-1,0

Más información en INEbase – [www.ine.es](http://www.ine.es) Todas las notas de prensa en: [www.ine.es/prensa/prensa.htm](http://www.ine.es/prensa/prensa.htm)

Gabinete de prensa: Teléfonos: 91 583 93 63 / 94 08 – Fax: 91 583 90 87 - [gprensa@ine.es](mailto:gprensa@ine.es)

Área de información: Teléfono: 91 583 91 00 – Fax: 91 583 91 58 – [www.ine.es/infoine](http://www.ine.es/infoine)