

11 de junio de 2015

**Estadística de Transporte de Viajeros (TV)**  
Abril 2015. *Datos provisionales*

**El número de usuarios del transporte público aumenta un 1,6% en abril respecto al mismo mes del año anterior**

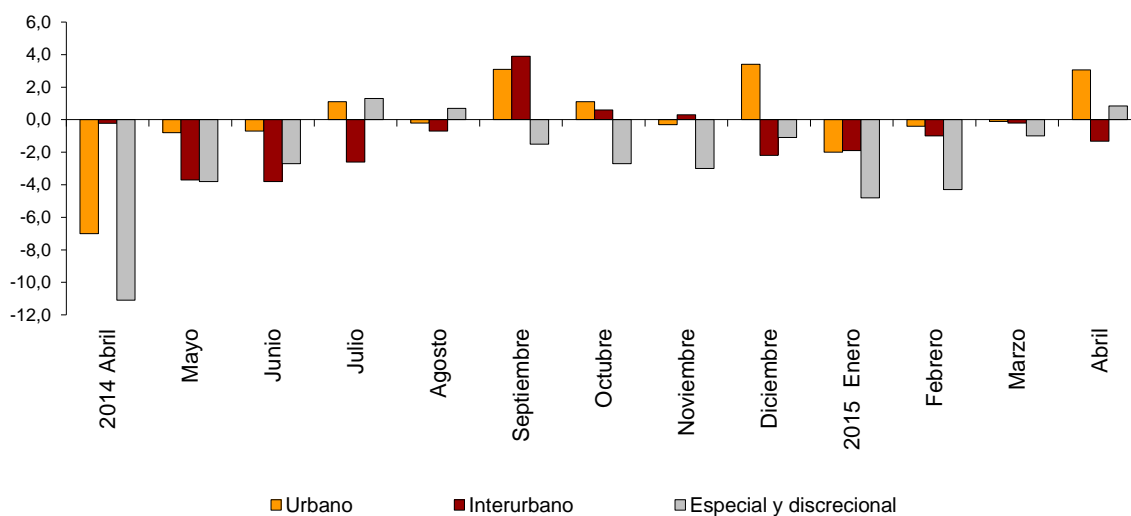
**El transporte urbano sube un 3,1% en tasa anual y el transporte interurbano desciende un 1,3%**

**Evolución del transporte de viajeros**

Más de 384,4 millones de pasajeros utilizan el transporte público en abril, un 1,6% más que en abril de 2014.

El transporte urbano aumenta un 3,1% en tasa anual y el interurbano baja un 1,3%. Dentro de este, el transporte por ferrocarril es el que más disminuye, con una tasa del -4,0%.

**Evolución anual del transporte de viajeros**  
Tipo de transporte



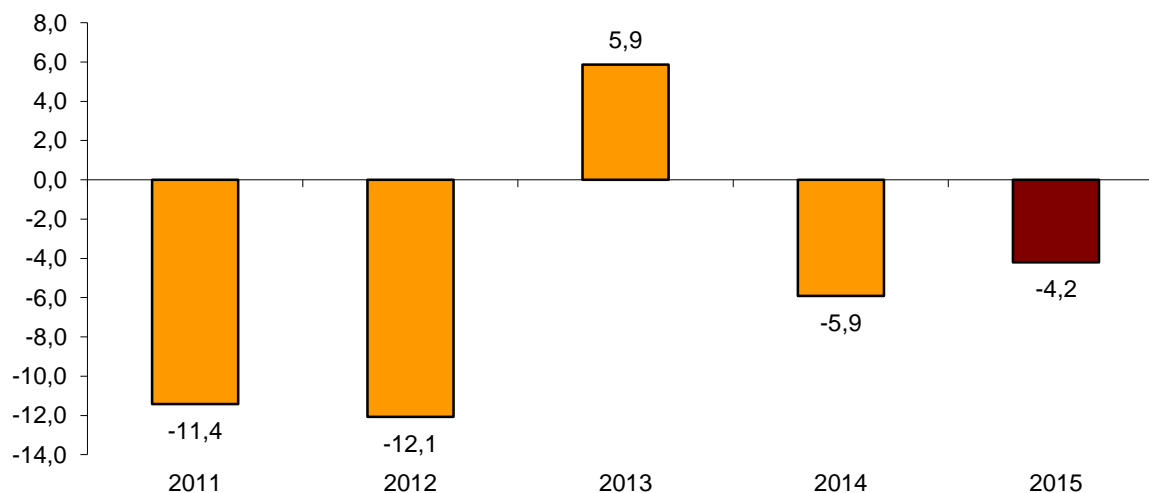
## **Evolución anual del transporte de viajeros por tipo de transporte**

	Urbano	Interurbano	Especial y discrecional
2014 Abril	-7,0	-0,2	-11,1
Mayo	-0,8	-3,7	-3,8
Junio	-0,7	-3,8	-2,7
Julio	1,1	-2,6	1,3
Agosto	-0,2	-0,7	0,7
Septiembre	3,1	3,9	-1,5
Octubre	1,1	0,6	-2,7
Noviembre	-0,3	0,3	-3,0
Diciembre	3,4	-2,2	-1,1
2015 Enero	-2,0	-1,9	-4,8
Febrero	-0,4	-1,0	-4,3
Marzo	-0,1	-0,2	-1,0
Abril	3,1	-1,3	0,8

## **Evolución de la tasa mensual**

La tasa de variación del número de pasajeros del transporte público del mes de abril sobre marzo es del  $-4,2\%$ . Para contribuir al análisis e interpretación de los datos, en el siguiente gráfico se muestra la evolución de la tasa mensual del número de usuarios del transporte público en los últimos años.

### **Evolución de la tasa mensual de viajeros de transporte público (variación mes de abril sobre marzo)**



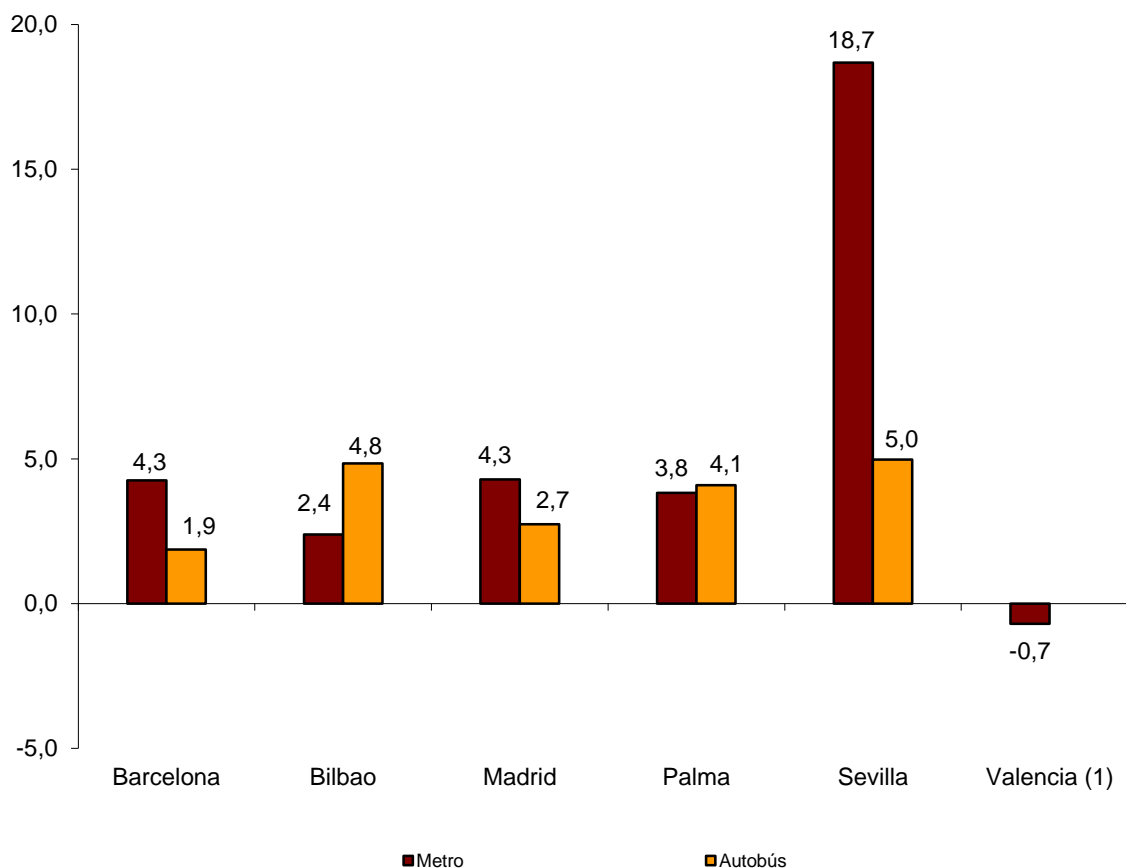
## Transporte urbano

El transporte urbano es utilizado por más de 235,9 millones de viajeros en abril, un 3,1% más que en el mismo mes de 2014.

El transporte metropolitano registra una subida del 4,1%, mientras que el transporte por autobús aumenta un 2,4%.

El transporte por autobús crece en todas las ciudades. Los mayores incrementos se dan en Sevilla (5,0%) y Bilbao (4,8%). Por su parte, el metropolitano registra el mayor aumento en Sevilla (18,7%).

Tasa anual de viajeros de transporte urbano en las ciudades que disponen de metropolitano

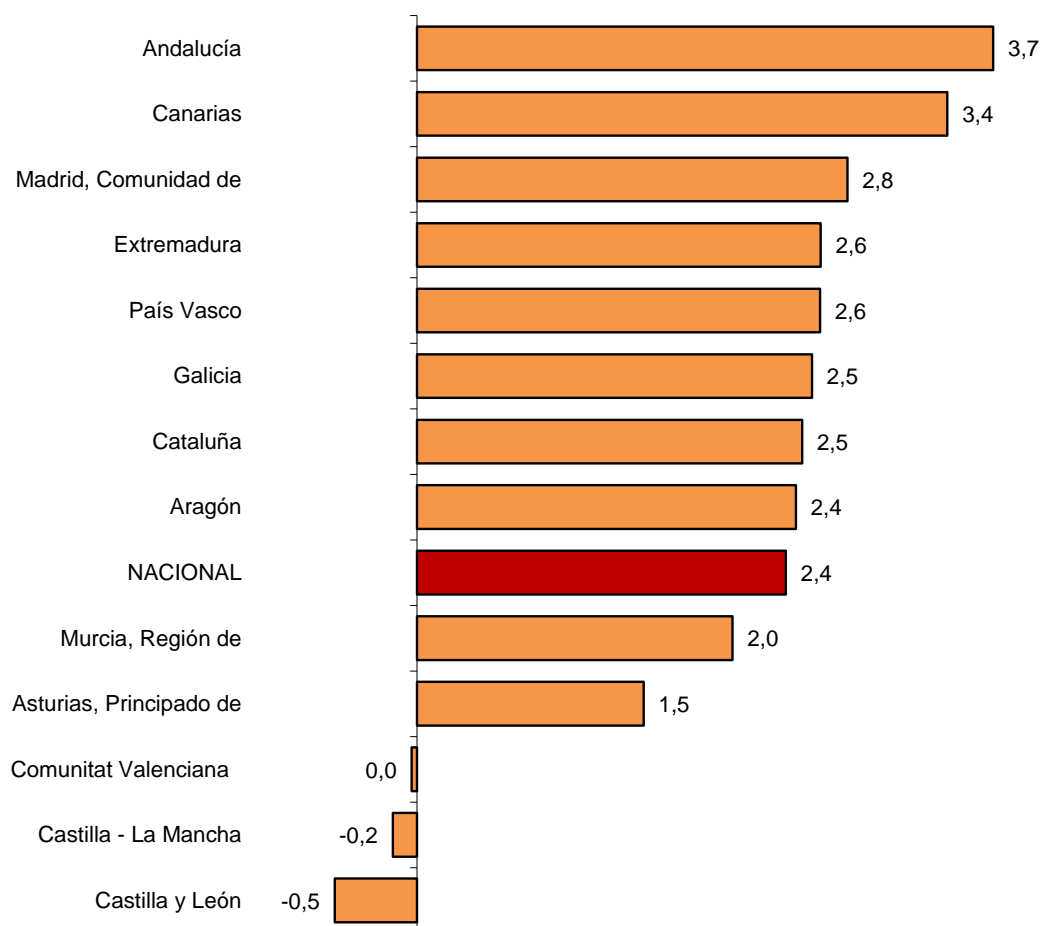


(1) No permitida la publicación del dato de transporte urbano por autobús de Valencia

El número de viajeros en el transporte por autobús aumenta en todas las comunidades autónomas, excepto en Comunitat Valenciana (0,0%), Castilla-La Mancha (-0,2%) y Castilla y León (-0,5%).

Andalucía (3,7%), Canarias (3,4%) y Comunidad de Madrid (2,8%) presentan las mayores subidas.

## Tasa anual del número de viajeros Transporte urbano por autobús



(1) A fin de mantener el secreto estadístico, no se publican los datos de las comunidades autónomas de Illes Balears, Cantabria, Comunidad Foral de Navarra y la Rioja, y de las ciudades autónomas de Ceuta y Melilla.

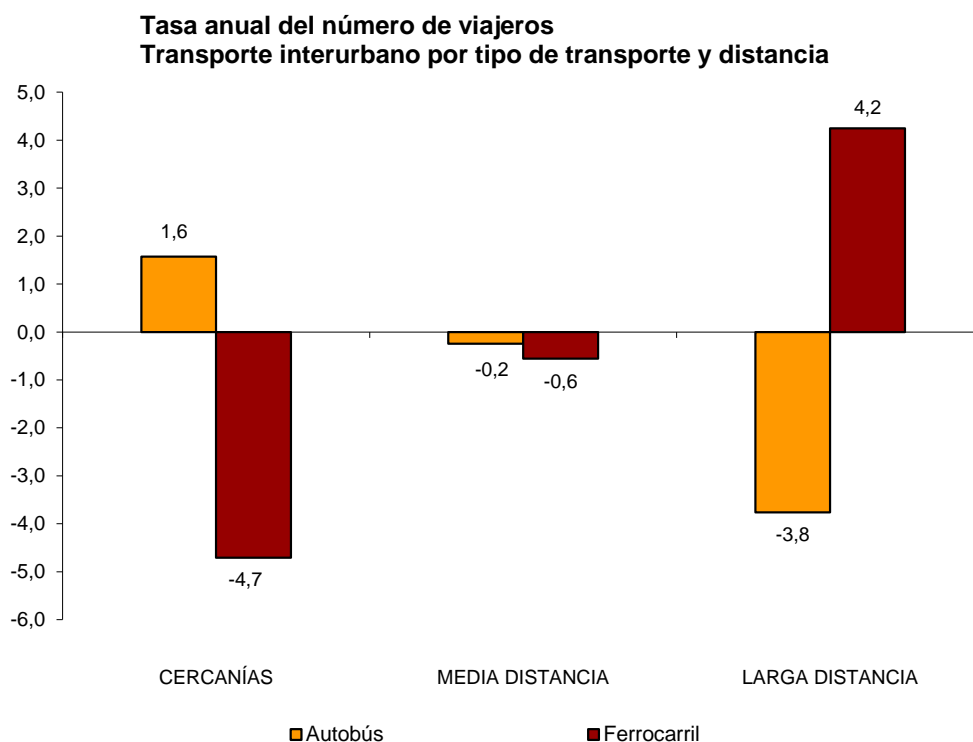
## Transporte interurbano

Más de 105,1 millones de viajeros utilizan el transporte interurbano en abril, lo que supone una disminución del 1,3% respecto al mismo mes de 2014.

El transporte por autobús sube un 0,9%, mientras que el transporte por ferrocarril baja un 4,0%. Por su parte, el transporte aéreo aumenta un 5,2%.

Cercanías sube un 1,6% en el transporte por autobús y disminuye un 4,7% en el transporte por ferrocarril. La media distancia disminuye un 0,2% en el transporte por autobús y un 0,6% en el ferroviario.

Por último, la larga distancia disminuye un 3,8% en el transporte por autobús y aumenta un 4,2% en el transporte por ferrocarril.



## Transporte especial y discrecional

Más de 43,3 millones de usuarios utilizan transporte especial y discrecional en abril, lo que supone un aumento del 0,8% en tasa anual.

El número de pasajeros del transporte especial disminuye un 0,6%, alcanzando más de 28,3 millones de usuarios. Dentro de éste, el escolar sube un 1,0% y el laboral baja un 4,9%.

Por su parte, el transporte discrecional aumenta un 3,6% respecto al mismo mes del año 2014, con más de 15,0 millones de viajeros.

## Estadística de Transporte de Viajeros

**Abril 2015**

Datos provisionales

### 1. Transporte de viajeros

	Viajeros transportados (miles)	% de variación	
		Anual	De la media de lo que va de año
TOTAL	384.445	1,6	-0,5
Transporte urbano	235.907	3,1	0,1
Transporte interurbano	105.186	-1,3	-1,1
Transporte especial y discrecional	43.353	0,8	-2,2

### 2. Transporte urbano

	Viajeros transportados (miles)	% de variación	
		Anual	De la media de lo que va de año
TOTAL	235.907	3,1	0,1
Metropolitano	95.482	4,1	0,7
Autobús <sup>(1)</sup>	140.424	2,4	-0,3

<sup>(1)</sup> Se incluyen los tranvías y funiculares urbanos

## 2.1 Transporte urbano en ciudades que disponen de metropolitano

		Viajeros transportados (miles)	% de variación	
			Anual	De la media de lo que va de año
Barcelona	Urbano	16.505	1,9	-1,1
	Metropolitano	32.957	4,3	2,5
Bilbao	Urbano	2.940	4,8	0,1
	Metropolitano	6.884	2,4	-0,6
Madrid	Urbano	35.134	2,7	-2,1
	Metropolitano	48.809	4,3	-0,3
Palma	Urbano	3.213	4,1	2,3
	Metropolitano <sup>(1)</sup>	104	3,8	0,0
Sevilla	Urbano	7.575	5,0	3,5
	Metropolitano	1.896	18,7	12,6
Valencia	Urbano	<sup>(2)</sup>	<sup>(2)</sup>	<sup>(2)</sup>
	Metropolitano	4.832	-0,7	-1,2

<sup>(1)</sup> Dato estimado

<sup>(2)</sup> No permitida su publicación

## 2.2 Transporte urbano por autobús por comunidades y ciudades autónomas

	Viajeros transportados (miles)	% de variación	
		Anual	De la media de lo que va de año
NACIONAL	140.424	2,4	-0,3
Andalucía	20.149	3,7	3,9
Aragón	10.042	2,4	0,7
Asturias, Principado de	2.801	1,5	-2,9
Balears, Illes	<sup>(1)</sup>	<sup>(1)</sup>	<sup>(1)</sup>
Canarias	4.607	3,4	1,3
Cantabria	<sup>(1)</sup>	<sup>(1)</sup>	<sup>(1)</sup>
Castilla y León	5.401	-0,5	-2,2
Castilla - La Mancha	1.598	-0,2	-2,8
Cataluña	22.859	2,5	-0,6
Comunitat Valenciana	10.684	0,0	-0,8
Extremadura	927	2,6	-2,9
Galicia	5.089	2,5	0,0
Madrid, Comunidad de	39.372	2,8	-2,2
Murcia, Región de	1.503	2,0	-1,1
Navarra, Comunidad Foral de	<sup>(1)</sup>	<sup>(1)</sup>	<sup>(1)</sup>
País Vasco	6.524	2,6	-0,8
Rioja, La	<sup>(1)</sup>	<sup>(1)</sup>	<sup>(1)</sup>
Ceuta	<sup>(1)</sup>	<sup>(1)</sup>	<sup>(1)</sup>
Melilla	<sup>(1)</sup>	<sup>(1)</sup>	<sup>(1)</sup>

<sup>(1)</sup> A fin de mantener el secreto estadístico, no se publican los datos de las comunidades autónomas de Illes Balears, Cantabria, Comunidad Foral de Navarra y La Rioja y de las ciudades autónomas de Ceuta y Melilla

### 3. Transporte interurbano

	Viajeros transportados (miles)	% de variación	
		Anual	De la media de lo que va de año
<b>TOTAL</b>	105.186	-1,3	-1,1
Autobús	53.684	0,9	-0,9
Cercanías	36.758	1,6	-1,2
Media distancia	15.590	-0,2	-0,5
Larga distancia	1.336	-3,8	1,1
Ferrocarril <sup>(1)</sup>	48.187	-4,0	-1,5
Cercanías	42.905	-4,7	-2,1
Media distancia	2.629	-0,6	0,3
Larga distancia	2.653	4,2	8,5
Aéreo (interior)	2.595	5,2	5,2
Marítimo (cabotaje) <sup>(2)</sup>	720	2,2	1,3

<sup>(1)</sup> Cercanías y media distancia incluye todos los operadores ferroviarios y larga distancia sólo a Renfe

<sup>(2)</sup> Dato estimado

### 4. Transporte especial y discrecional

	Viajeros transportados (miles)	% de variación	
		Anual	De la media de lo que va de año
<b>TOTAL</b>	43.353	0,8	-2,2
Especial	28.304	-0,6	-4,3
Escolar	21.303	1,0	-4,4
Laboral	7.001	-4,9	-4,0
Discrecional	15.049	3,6	3,4

Más información en INEbase – [www.ine.es](http://www.ine.es) Todas las notas de prensa en: [www.ine.es/prensa/prensa.htm](http://www.ine.es/prensa/prensa.htm)

Gabinete de prensa: Teléfonos: 91 583 93 63 / 94 08 – Fax: 91 583 90 87 - [gprensa@ine.es](mailto:gprensa@ine.es)

Área de información: Teléfono: 91 583 91 00 – Fax: 91 583 91 58 – [www.ine.es/infoine](http://www.ine.es/infoine)