

11 de junio de 2018

**Estadística de Transporte de Viajeros (TV)**  
Abril 2018. *Datos provisionales*

**El número de usuarios del transporte público<sup>1</sup> aumenta un 11,8% en abril respecto al mismo mes del año anterior**

**El transporte urbano sube un 11,3% en tasa anual y el transporte interurbano un 10,6%**

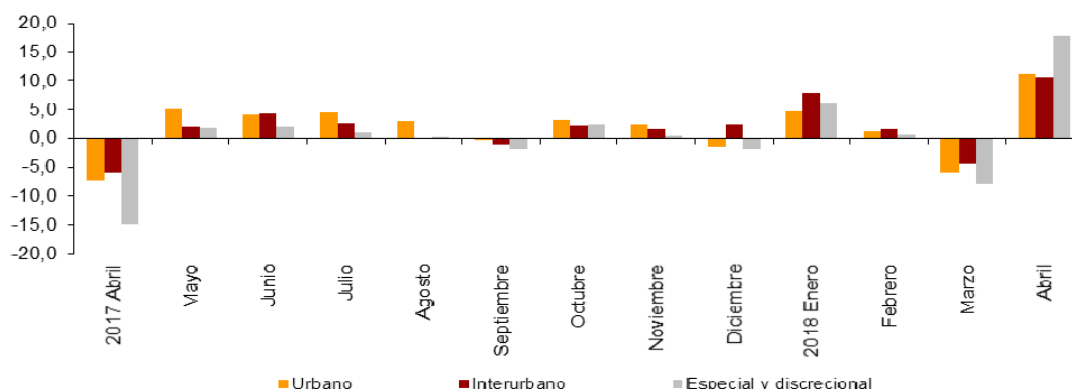
**Evolución del transporte de viajeros**

Más de 427,6 millones de pasajeros utilizan el transporte público en abril, un 11,8% más que en el mismo mes del año 2017.

El transporte urbano aumenta un 11,3% en tasa anual y el interurbano un 10,6%. Dentro de éste, cabe destacar el incremento del 13,4% en el transporte por ferrocarril.

Durante el periodo agregado marzo-abril se observa un aumento del número de viajeros del 2,3% respecto al mismo periodo de 2017.

**Evolución anual del transporte de viajeros**  
Tipo de transporte



<sup>1</sup> La Semana Santa, que este año se ha celebrado entre marzo y abril, mientras que en 2017 tuvo lugar en abril, tiene efectos, positivos o negativos, sobre las series de transporte de viajeros dependiendo del tipo de transporte. Es conveniente utilizar los datos de marzo y abril para realizar un análisis conjunto en los diferentes tipos de transporte.

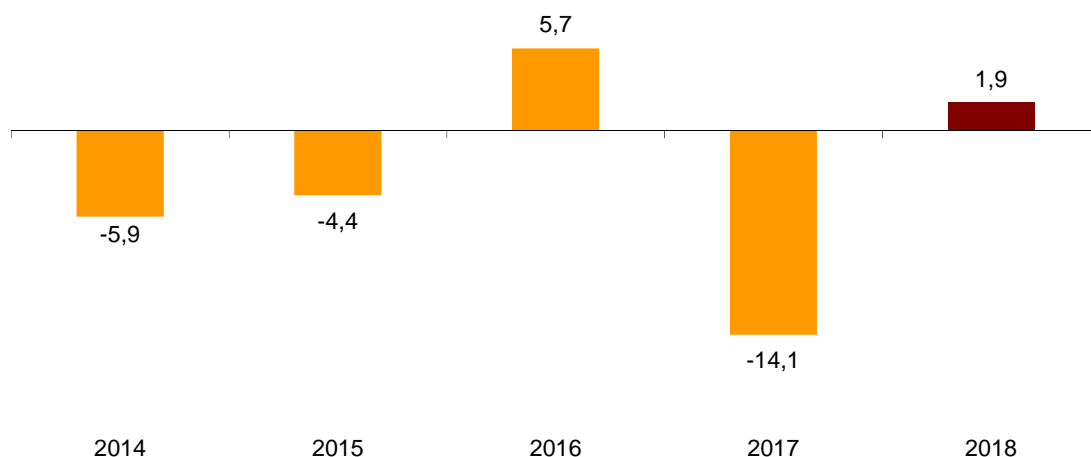
## Evolución anual del transporte de viajeros por tipo de transporte

	Urbano	Interurbano	Especial y discrecional
2017 Abril	-7,4	-6,0	-14,9
Mayo	5,1	2,2	1,8
Junio	4,2	4,3	2,2
Julio	4,5	2,7	1,1
Agosto	3,1	-0,1	0,3
Septiembre	-0,4	-1,1	-1,9
Octubre	3,1	2,3	2,4
Noviembre	2,5	1,5	0,3
Diciembre	-1,5	2,5	-1,8
2018 Enero	4,7	7,8	6,3
Febrero	1,3	1,6	0,6
Marzo	-5,9	-4,5	-7,9
Abril	11,3	10,6	17,7

## Evolución de la tasa mensual

La tasa de variación del número de pasajeros del transporte público del mes de abril respecto a marzo es del 1,9%. Para contribuir al análisis e interpretación de los datos, en el siguiente gráfico se muestra la evolución de la tasa mensual del número de usuarios del transporte público en los últimos años.

### Evolución de la tasa mensual de viajeros de transporte público (variación mes de abril sobre marzo)



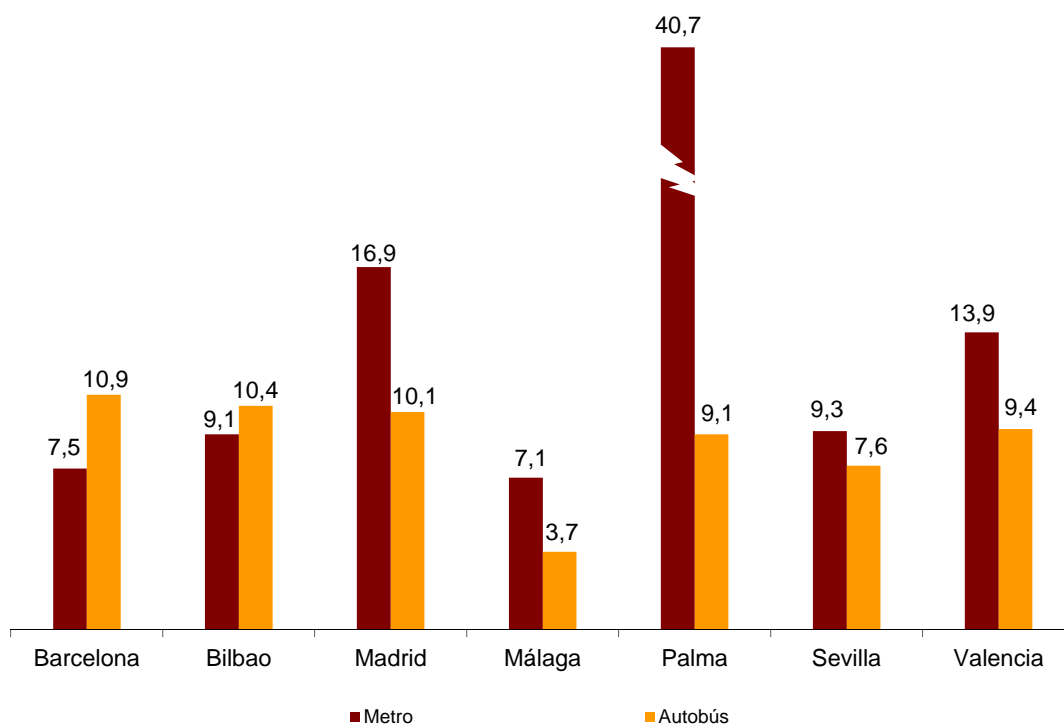
## Transporte urbano

El transporte urbano es utilizado por más de 261,3 millones de viajeros en abril, un 11,3% más que en el mismo mes del año 2017.

El transporte por metro aumenta un 12,8% y crece en todas las ciudades. El metro de Palma presenta el mayor incremento (40,7%).

El transporte por autobús también sube en todas las ciudades que poseen metro. El mayor crecimiento se registra en Barcelona (10,9%).

**Tasa anual de viajeros de transporte urbano en las ciudades que disponen de metro**

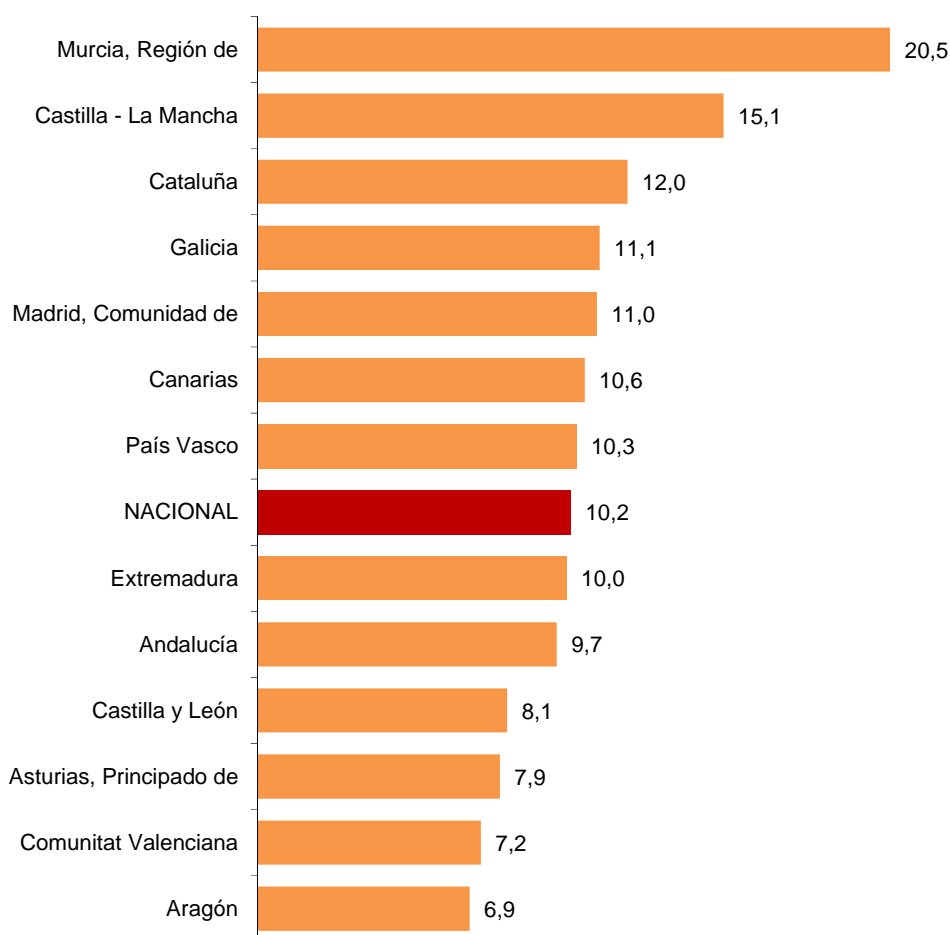


El transporte urbano por autobús aumenta un 10,2% en abril respecto al mismo mes del año anterior.

Todas las comunidades autónomas presentan tasas anuales positivas. Las mayores subidas se dan en Región de Murcia (20,5%), Castilla-La Mancha (15,1%) y Cataluña (12,0%).

Por su parte, Aragón (6,9%), Comunitat Valenciana (7,2%) y Principado de Asturias (7,9%) registran los menores incrementos.

### Tasa anual del número de viajeros Transporte urbano por autobús



(1) A fin de mantener el secreto estadístico, no se publican separados los datos de las comunidades autónomas de Illes Balears, Cantabria, Comunidad Foral de Navarra y la Rioja, y de las ciudades autónomas de Ceuta y Melilla.

## Transporte interurbano

Más de 116,9 millones de viajeros utilizan el transporte interurbano en abril, lo que supone un incremento del 10,6% respecto al mismo mes de 2017.

Por tipo de transporte, por ferrocarril crece un 13,4%, el aéreo un 8,8% y por autobús un 8,5%, mientras que el transporte marítimo baja un 6,6%.

Cercanías sube un 11,5% en el transporte por autobús y un 14,9% en el transporte por ferrocarril. La media distancia crece un 3,3% en el transporte por autobús y un 2,3% en el ferroviario.

Por último, la larga distancia desciende un 12,4% en el transporte por autobús y aumenta un 1,7% en el ferrocarril. Dentro de este último, el AVE crece un 3,0%.

### Transporte interurbano por tipo de transporte y distancia

	Viajeros miles	Tasa anual %
<b>Autobús</b>	57.770	
Cercanías	40.384	8,5
Media distancia	16.134	11,5
Larga distancia	1.253	3,3
		-12,4
<b>Ferrocarril</b>	55.097	
Cercanías	49.420	13,4
Media distancia	2.804	14,9
Larga distancia	2.873	2,3
AVE	1.880	1,7
Resto larga distancia	994	3,0
		-0,7
<b>Aéreo (interior)</b>	3.329	
Peninsular	1.428	8,8
Peninsular-Resto territorio	1.470	10,1
Interinsular	430	2,4
<b>Marítimo (cabotaje)</b>	800	32,0
		-6,6

## Transporte especial y discrecional

Más de 49,3 millones de usuarios utilizan transporte especial y discrecional en abril, lo que supone un crecimiento del 17,7% en tasa anual.

El número de pasajeros del transporte especial sube un 25,1% y supera los 30,5 millones de usuarios. Dentro de éste, el escolar aumenta un 28,6% y el laboral un 14,2%.

Por su parte, el transporte discrecional crece un 7,4% respecto al mismo mes del año 2017, con más de 18,7 millones de viajeros.

## Estadística de Transporte de Viajeros

**Abril 2018**

Datos provisionales

### 1. Transporte de viajeros

	Viajeros transportados (miles)	% de variación	
		Anual	De la media de lo que va de año
TOTAL	427.681	11,8	2,9
Transporte urbano	261.360	11,3	2,5
Transporte interurbano	116.997	10,6	3,6
Transporte especial y discrecional	49.325	17,7	3,5

### 2. Transporte urbano

	Viajeros transportados (miles)	% de variación	
		Anual	De la media de lo que va de año
TOTAL	261.360	11,3	2,5
Metro	109.345	12,8	4,6
Autobús <sup>1</sup>	152.014	10,2	1,0

<sup>1</sup> Se incluyen los tranvías y funiculares urbanos

## 2.1 Transporte urbano en las principales ciudades que disponen de metro

		Viajeros transportados (miles)	% de variación	
			Anual	De la media de lo que va de año
Barcelona	Urbano	18.592	10,9	1,9
	Metro	35.646	7,5	1,8
Bilbao	Urbano	3.021	10,4	-2,5
	Metro	7.255	9,1	1,4
Madrid	Urbano	37.321	10,1	-2,4
	Metro	58.359	16,9	6,8
Málaga	Urbano	4.001	3,7	2,4
	Metro	543	7,1	7,2
Palma	Urbano	3.406	5,4	0,5
	Metro	77	40,7	25,9
Sevilla	Urbano	7.825	7,6	2,7
	Metro	2.025	9,3	9,8
Valencia	Urbano	7.798	9,4	2,5
	Metro	5.442	13,9	2,7

## 2.2 Transporte urbano por autobús por comunidades y ciudades autónomas

	Viajeros transportados (miles)	% de variación	
		Anual	De la media de lo que va de año
NACIONAL	152.014	10,2	1,0
Andalucía	21.316	9,7	3,4
Aragón	10.191	6,9	2,4
Asturias, Principado de	2.724	7,9	2,0
Balears, Illes	(1)	(1)	(1)
Canarias	5.213	10,6	1,1
Cantabria	(1)	(1)	(1)
Castilla y León	5.596	8,1	3,1
Castilla - La Mancha	1.705	15,1	3,1
Cataluña	25.669	12,0	2,0
Comunitat Valenciana	11.685	7,2	1,5
Extremadura	943	10,0	-0,7
Galicia	5.361	11,1	1,0
Madrid, Comunidad de	42.803	11,0	-1,7
Murcia, Región de	1.730	20,5	3,8
Navarra, Comunidad Foral de	(1)	(1)	(1)
País Vasco	7.276	10,3	-0,2
Rioja, La	(1)	(1)	(1)
Ceuta	(1)	(1)	(1)
Melilla	(1)	(1)	(1)

. A fin de mantener el secreto estadístico, no se publican los datos de las comunidades autónomas de Illes Balears, Cantabria, Comunidad Foral de Navarra y La Rioja y de las ciudades autónomas de Ceuta y Melilla

### 3. Transporte interurbano

	Viajeros transportados (miles)	% de variación	
		Anual	De la media de lo que va de año
TOTAL	116.997	10,6	3,6
Autobús	57.770	8,5	2,6
Cercanías	40.384	11,5	3,4
Media distancia	16.134	3,3	1,3
Larga distancia	1.253	-12,4	-6,6
Ferrocarril <sup>1</sup>	55.097	13,4	4,2
Cercanías	49.420	14,9	4,3
Media distancia	2.804	2,3	2,4
Larga distancia	2.873	1,7	4,1
Ave	1.880	3,0	3,8
Resto larga distancia	994	-0,7	4,5
Aéreo (interior)	3.329	8,8	12,9
Peninsular	1.428	10,1	12,1
Peninsular-Resto territorio	1.470	2,4	9,4
Interinsular	430	32,0	29,1
Marítimo (cabotaje)	800	-6,6	8,0

<sup>1</sup> Cercanías incluye todos los operadores ferroviarios y media distancia y larga distancia sólo a Renfe

### 4. Transporte especial y discrecional

	Viajeros transportados (miles)	% de variación	
		Anual	De la media de lo que va de año
TOTAL	49.325	17,7	3,5
Especial	30.583	25,1	1,4
Escolar	23.912	28,6	1,4
Laboral	6.672	14,2	1,4
Discrecional	18.741	7,4	8,2

Más información en INEbase – [www.ine.es](http://www.ine.es) Todas las notas de prensa en: [www.ine.es/prensa/prensa.htm](http://www.ine.es/prensa/prensa.htm)

Gabinete de prensa: Teléfonos: 91 583 93 63 / 94 08 – Fax: 91 583 90 87 - [gprensa@ine.es](mailto:gprensa@ine.es)

Área de información: Teléfono: 91 583 91 00 – Fax: 91 583 91 58 – [www.ine.es/infoine](http://www.ine.es/infoine)