

9 de julio de 2009

**Estadística de Transporte de Viajeros**  
**Mayo 2009. Datos provisionales**

**El número de viajeros que utilizan el transporte urbano descende un 2,9% en mayo respecto al mismo mes del año anterior**

**Los usuarios de transporte interurbano experimentan una bajada del 3,2% en tasa interanual**

Más de 266 millones y medio de viajeros utilizan el **transporte urbano** en mayo, lo que supone un descenso del 2,9% respecto al mismo mes de 2008. En mayo se registran descensos del 2,5% en el transporte por autobús y del 3,5% en el transporte metropolitano.

Por otro lado, **el transporte interurbano** es utilizado por más de 161 millones y medio de viajeros, un 3,2% menos que en el mismo mes del año anterior.

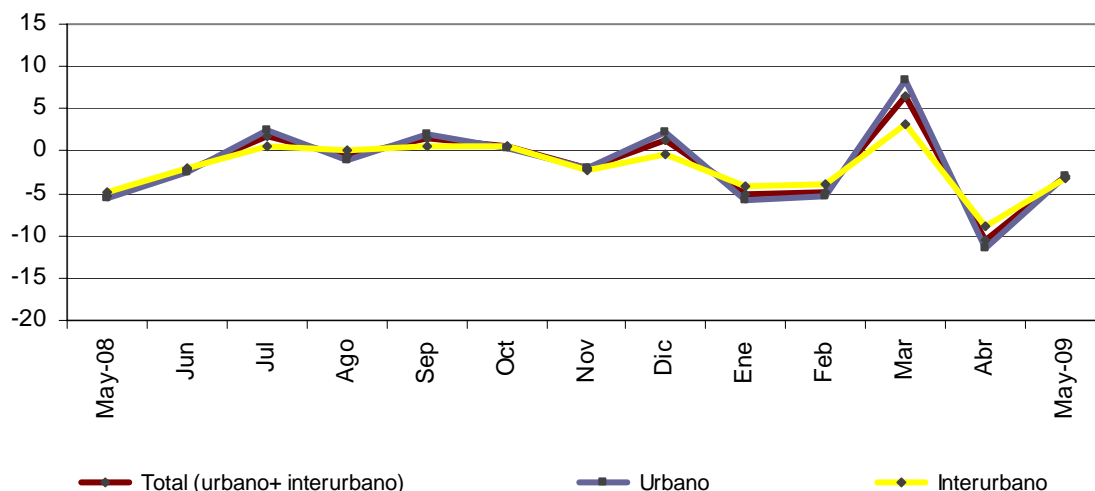
|                                    | Viajeros transportados (miles) | Tasa de variación % |                      |
|------------------------------------|--------------------------------|---------------------|----------------------|
|                                    |                                | Interanual          | Interanual acumulada |
| <b>Transporte urbano</b>           |                                |                     |                      |
| <b>TOTAL</b>                       | <b>266.674</b>                 | <b>-2,9</b>         | <b>-3,7</b>          |
| Autobuses                          | 164.252                        | -2,5                | -2,5                 |
| - Regular                          | 162.052                        | -2,5                | -2,5                 |
| · Regular general                  | 152.992                        | -2,5                | -2,6                 |
| · Regular especial                 | 9.060                          | -2,2                | -1,1                 |
| - Discrecional                     | 2.200                          | -8,1                | -2,7                 |
| Metropolitano                      | 102.422                        | -3,5                | -5,5                 |
| <b>Transporte interurbano</b>      |                                |                     |                      |
| <b>TOTAL</b>                       | <b>161.618</b>                 | <b>-3,2</b>         | <b>-3,4</b>          |
| Carretera                          | 107.821                        | -3,2                | -1,8                 |
| - Regular <sup>1</sup>             | 91.101                         | -1,4                | -1,1                 |
| - Discrecional                     | 16.720                         | -12,2               | -6,3                 |
| Ferrocarril                        | 49.975                         | -2,5                | -6,0                 |
| Aéreo (interior)                   | 3.138                          | -13,0               | -13,7                |
| Marítimo (cabotaje) <sup>2,3</sup> | 684                            | -5,5                | -5,9                 |

<sup>1</sup> El Transporte interurbano regular incluye: el regular general y el regular especial (laboral y escolar).

<sup>2</sup> Sólo pasajeros desembarcados.

<sup>3</sup> Dato estimado

## Tasa de variación interanual (%)



### El transporte urbano regular general por autobús desciende un 2,5%

En mayo casi 153 millones de viajeros utilizan el transporte urbano regular general por autobús. Eso supone una bajada del 2,5% respecto al mismo mes del año 2008.

Los usuarios del transporte urbano por autobús descienden en todas las comunidades autónomas, excepto en Comunidad de Madrid, que registra una tasa interanual del 1,4%.

### Transporte urbano regular general por autobús

|                          | Viajeros transportados (miles) | Tasa de variación % |                      |
|--------------------------|--------------------------------|---------------------|----------------------|
|                          |                                | Interanual          | Interanual acumulada |
| <b>TOTAL</b>             | <b>152.992</b>                 | <b>-2,5</b>         | <b>-2,6</b>          |
| Andalucía                | 21.966                         | -0,2                | -2,5                 |
| Aragón                   | 11.042                         | -4,8                | -2,3                 |
| Asturias (Principado de) | 3.522                          | -7,1                | -4,5                 |
| Canarias                 | 3.468                          | -9,9                | -7,1                 |
| Castilla y León          | 6.459                          | -2,9                | -3,0                 |
| Castilla-La Mancha       | 1.982                          | -2,1                | -2,9                 |
| Cataluña                 | 27.405                         | -4,4                | -2,4                 |
| Comunitat Valenciana     | 12.043                         | -5,3                | -6,2                 |
| Extremadura              | 1.169                          | -5,5                | -7,3                 |
| Galicia                  | 5.309                          | -2,2                | -2,2                 |
| Madrid (Comunidad de)    | 41.811                         | 1,4                 | -0,2                 |
| Murcia (Región de)       | 1.542                          | -8,4                | -7,6                 |
| País Vasco               | 5.867                          | -6,4                | -5,5                 |
| Otras <sup>1</sup>       | 9.407                          | -3,1                | -3,4                 |

<sup>1</sup> A fin de mantener el secreto estadístico, se agrupan las comunidades autónomas en las que se pudiera identificar el dato a nivel de empresa.

## El transporte urbano regular especial por autobús desciende un 2,2%

En el mes de mayo el transporte urbano regular especial por autobús registra una bajada del 2,2% en tasa interanual. El número de viajeros transportados desciende en ambos tipos de transporte regular especial: un 0,8% en el escolar y un 7,0% en el laboral.

### Transporte urbano regular especial por autobús

|                  | Viajeros transportados (miles) | Tasa de variación % |                      |
|------------------|--------------------------------|---------------------|----------------------|
|                  |                                | Interanual          | Interanual acumulada |
| <b>TOTAL</b>     | <b>9.060</b>                   | <b>-2,2</b>         | <b>-1,1</b>          |
| Especial escolar | 7.088                          | -0,8                | 0,5                  |
| Especial laboral | 1.972                          | -7,0                | -6,0                 |

## El transporte metropolitano baja un 3,5% en tasa interanual

El número de usuarios de metro registra una bajada de un 3,5% en mayo respecto al mismo mes de 2008. El número de viajeros transportados desciende en todas las redes metropolitanas españolas en tasa interanual.

### Metropolitano

|                       | Viajeros transportados (miles) | Tasa de variación % |                      |
|-----------------------|--------------------------------|---------------------|----------------------|
|                       |                                | Interanual          | Interanual acumulada |
| <b>TOTAL</b>          | <b>102.422</b>                 | <b>-3,5</b>         | <b>-5,5</b>          |
| Barcelona             | 32.391                         | -1,8                | -4,5                 |
| Bilbao                | 7.501                          | -2,9                | -3,1                 |
| Madrid                | 56.795                         | -4,5                | -6,8                 |
| Valencia <sup>1</sup> | 5.735                          | -3,9                | 0,1                  |

<sup>1</sup> Dato estimado por FF.CC. de la Generalitat Valenciana

## El transporte interurbano desciende un 3,2% respecto a mayo de 2008

El número de viajeros del transporte interurbano supera los 161,5 millones en el mes de mayo, lo que supone un descenso interanual del 3,2%.

En el transporte por carretera, el número de viajeros que utiliza el autobús en sus desplazamientos interurbanos baja un 3,2% respecto al mismo mes del año anterior. Se registran descensos entre los usuarios del transporte regular en las dos modalidades: regular general (-0,7%) y regular especial (-2,7%). Por su parte, el transporte discrecional desciende un 12,2% respecto al mismo mes del año 2008.

Tanto el transporte aéreo como el transporte por ferrocarril registran tasas negativas en mayo, del 13% y 2,5%, respectivamente.

### Transporte interurbano

|   | Viajeros transportados (miles) | Tasa de variación % |                      |
|---|--------------------------------|---------------------|----------------------|
|   |                                | Interanual          | Interanual acumulada |
| <b>TOTAL</b>                            | <b>161.618</b>                 | <b>-3,2</b>         | <b>-3,4</b>          |
| <b>Carretera</b>                        | <b>107.821</b>                 | <b>-3,2</b>         | <b>-1,8</b>          |
| Regular general                         | 58.677                         | -0,7                | -0,9                 |
| Regular especial                        | 32.424                         | -2,7                | -1,6                 |
| - Escolar                               | 25.281                         | -0,5                | 0,2                  |
| - Laboral                               | 7.143                          | -9,7                | -7,0                 |
| Discrecional                            | 16.720                         | -12,2               | -6,3                 |
| <b>Ferrocarril</b>                      | <b>49.975</b>                  | <b>-2,5</b>         | <b>-6,0</b>          |
| RENFE                                   | 42.176                         | -3,8                | -7,6                 |
| - AVE - Larga distancia <sup>1</sup>    | 2.003                          | -0,1                | 3,2                  |
| - Media distancia <sup>2</sup>          | 2.957                          | 6,2                 | 3,0                  |
| - Cercanías                             | 37.216                         | -4,7                | -8,8                 |
| Vía estrecha                            | 7.799                          | 4,9                 | 3,8                  |
| <b>Aéreo (interior)</b>                 | <b>3.138</b>                   | <b>-13,0</b>        | <b>-13,7</b>         |
| <b>Marítimo (cabotaje) <sup>3</sup></b> | <b>684</b>                     | <b>-5,5</b>         | <b>-5,9</b>          |

<sup>1</sup> Larga distancia comprende la alta velocidad de larga distancia y el largo recorrido.

<sup>2</sup> Media distancia comprende la alta velocidad de media distancia y los regionales.

<sup>3</sup> Dato estimado

Más información en INEbase – [www.ine.es](http://www.ine.es) Todas las notas de prensa en: [www.ine.es/prensa/prensa.htm](http://www.ine.es/prensa/prensa.htm)

Gabinete de prensa: Teléfonos: 91 583 93 63 / 94 08 – Fax: 91 583 90 87 - [gprensa@ine.es](mailto:gprensa@ine.es)

Área de información: Teléfono: 91 583 91 00 – Fax: 91 583 91 58 – [www.ine.es/infoine](http://www.ine.es/infoine)