

6 de agosto de 2009

**Estadística de Transporte de Viajeros
Junio 2009. Datos provisionales**

El número de viajeros que utilizan el transporte urbano desciende un 2,5% en junio respecto al mismo mes del año anterior

Los usuarios de transporte interurbano experimentan una bajada del 4,1% en tasa interanual

Más de 259,5 millones de viajeros utilizan el **transporte urbano** en junio, lo que supone un descenso del 2,5% respecto al mismo mes de 2008. En junio se registran descensos del 1,0% en el transporte por autobús y del 4,9% en el transporte metropolitano.

Por otro lado, **el transporte interurbano** es utilizado por más de 155 millones y medio de viajeros, un 4,1% menos que en el mismo mes del año anterior.

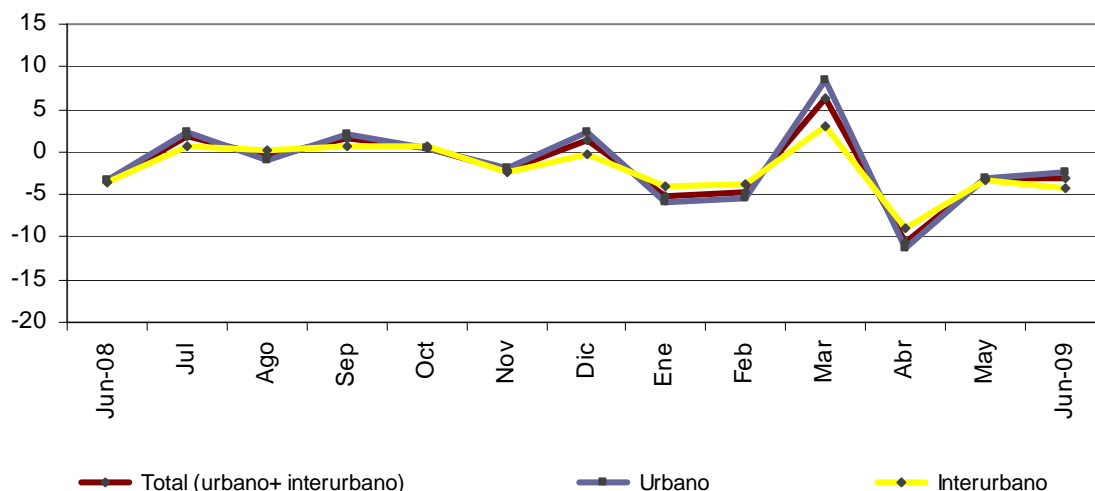
	Viajeros transportados (miles)	Tasa de variación %	
		Interanual	Interanual acumulada
Transporte urbano			
TOTAL	259.529	-2,5	-3,5
Autobuses	161.489	-1,0	-2,3
- Regular	159.150	-1,0	-2,3
· Regular general	151.261	-1,2	-2,4
· Regular especial	7.889	2,0	-0,6
- Discrecional	2.339	2,8	-1,6
Metropolitano	98.040	-4,9	-5,4
Transporte interurbano			
TOTAL	155.576	-4,1	-3,6
Carretera	103.445	-2,9	-2,0
- Regular ¹	85.978	-2,4	-1,3
- Discrecional	17.467	-5,1	-6,1
Ferrocarril	47.975	-6,4	-6,3
Aéreo (interior)	3.353	-9,2	-12,9
Marítimo (cabotaje) ^{2, 3}	803	-4,9	-5,6

¹ El Transporte interurbano regular incluye: el regular general y el regular especial (laboral y escolar).

² Sólo pasajeros desembarcados.

³ Dato estimado

Tasa de variación interanual (%)



El transporte urbano regular general por autobús desciende un 1,2%

Más de 151,2 millones de viajeros utilizan el transporte urbano regular general por autobús en junio, lo que supone un 1,2% menos que en el mismo mes del año 2008.

Por comunidades autónomas destacan las subidas interanuales de Castilla-La Mancha y Comunidad de Madrid (del 5,0% y 2,6%, respectivamente).

Transporte urbano regular general por autobús

	Viajeros transportados (miles)	Tasa de variación %	
		Interanual	Interanual acumulada
TOTAL	151.261	-1,2	-2,4
Andalucía	20.464	-1,7	-2,4
Aragón	10.992	-9,1	-3,5
Asturias (Principado de)	3.599	-1,1	-4,0
Canarias	3.515	-4,7	-6,7
Castilla y León	6.326	1,3	-2,3
Castilla-La Mancha	1.924	5,0	-1,7
Cataluña	25.946	-4,8	-2,8
Comunitat Valenciana	12.340	-2,2	-5,5
Extremadura	1.098	-3,2	-6,7
Galicia	5.267	0,7	-1,7
Madrid (Comunidad de)	42.792	2,6	0,2
Murcia (Región de)	1.438	-6,8	-7,4
País Vasco	5.805	1,1	-4,5
Otras ¹	9.755	2,9	-2,3

¹ A fin de mantener el secreto estadístico, se agrupan las comunidades autónomas en las que se pudiera identificar el dato a nivel de empresa.

El transporte urbano regular especial por autobús se incrementa un 2%

El transporte urbano regular especial por autobús registra una subida del 2,0% en tasa interanual en el mes de junio. El número de viajeros transportados aumenta un 4,3% en el regular especial escolar y desciende un 4,3% en el regular especial laboral.

Transporte urbano regular especial por autobús

	Viajeros transportados (miles)	Tasa de variación %	
		Interanual	Interanual acumulada
TOTAL	7.889	2,0	-0,6
Especial escolar	5.964	4,3	1,1
Especial laboral	1.925	-4,3	-5,7

El transporte metropolitano baja un 4,9% en tasa interanual

El número de usuarios de metro registra una bajada de un 4,9% en junio respecto al mismo mes de 2008.

Metropolitano

	Viajeros transportados (miles)	Tasa de variación %	
		Interanual	Interanual acumulada
TOTAL	98.040	-4,9	-5,4
Barcelona	30.471	-2,3	-4,2
Bilbao	7.381	-0,1	-2,6
Madrid	54.594	-7,2	-7,0
Valencia ¹	5.594	-2,0	-0,2

¹ Dato estimado por FF.CC. de la Generalitat Valenciana

El transporte interurbano desciende un 4,1% respecto a junio de 2008

El número de viajeros de transporte interurbano supera los 155 millones y medio en el mes de junio, lo que supone un descenso interanual del 4,1%.

En el transporte por carretera, el número de viajeros que utiliza el autobús en sus desplazamientos interurbanos baja un 2,9% respecto al mismo mes del año anterior. Entre los usuarios del transporte regular se registran descensos del 2,4% en el regular general y del 2,5% en el regular especial. Por su parte, el transporte discrecional desciende un 5,1% respecto al mismo mes del año 2008.

El transporte por ferrocarril registra un tasa interanual negativa del 6,4%, con descensos en el número de usuarios en todas las modalidades, salvo en la vía estrecha. Por último, el transporte aéreo disminuye un 9,2% respecto a junio de 2008.

Transporte interurbano

	Viajeros transportados (miles)	Tasa de variación %	
		Interanual	Interanual acumulada
TOTAL	155.576	-4,1	-3,6
Carretera	103.445	-2,9	-2,0
Regular general	58.613	-2,4	-1,1
Regular especial	27.365	-2,5	-1,7
- Escolar	20.189	-1,1	0,0
- Laboral	7.176	-6,5	-6,9
Discrecional	17.467	-5,1	-6,1
Ferrocarril	47.975	-6,4	-6,3
RENFE	40.429	-7,7	-7,6
- AVE - Larga distancia ¹	1.974	-7,8	1,1
- Media distancia ²	2.774	-1,4	2,2
- Cercanías	35.681	-8,1	-8,7
Vía estrecha	7.546	1,3	1,9
Aéreo (interior)	3.353	-9,2	-12,9
Marítimo (cabotaje) ³	803	-4,9	-5,6

¹ Larga distancia comprende la alta velocidad de larga distancia y el largo recorrido.

² Media distancia comprende la alta velocidad de media distancia y los regionales.

³ Dato estimado

Más información en INEbase – www.ine.es Todas las notas de prensa en: www.ine.es/prensa/prensa.htm

Gabinete de prensa: Teléfonos: 91 583 93 63 / 94 08 – Fax: 91 583 90 87 - gprensa@ine.es

Área de información: Teléfono: 91 583 91 00 – Fax: 91 583 91 58 – www.ine.es/infoine