

9 de agosto de 2013

Estadística de Transporte de Viajeros (TV)
Junio 2013. *Datos provisionales*

El número de usuarios del transporte público disminuye un 3,9% en junio respecto al mismo mes del año anterior

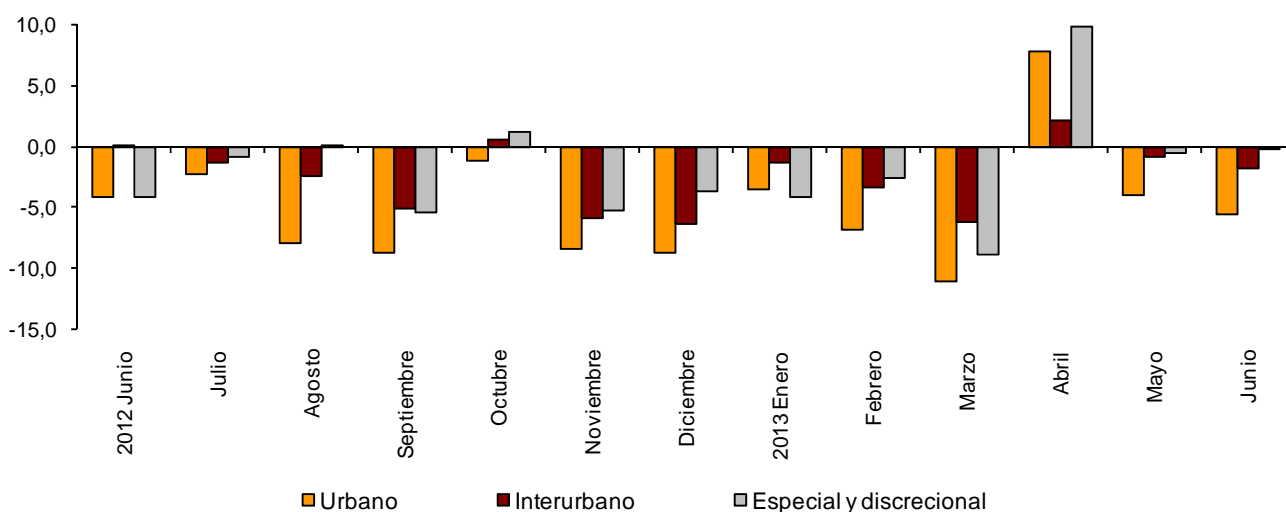
El transporte urbano baja un 5,5% en tasa anual y el transporte interurbano desciende un 1,8%

Evolución del transporte de viajeros

Más de 384,3 millones de pasajeros utilizan el transporte público en junio, un 3,9% menos que en el mismo mes del año anterior.

El transporte urbano baja un 5,5% en tasa anual y el transporte interurbano un 1,8%. Dentro de éste, el transporte aéreo es el que más disminuye, con una tasa del -16,0%.

Evolución anual del transporte de viajeros
Tipo de transporte



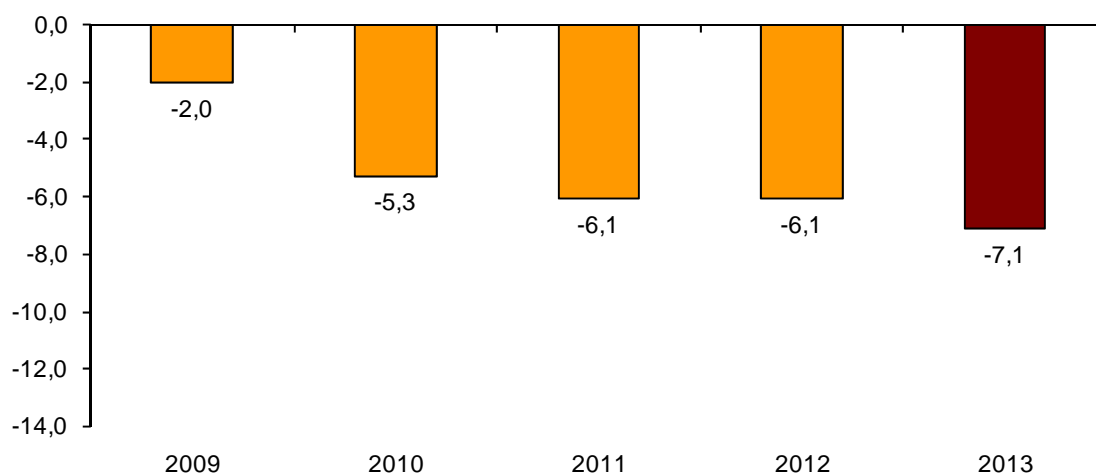
Evolución anual del transporte de viajeros por tipo de transporte

	Urbano	Interurbano	Especial y discrecional
2012 Junio	-4,2	0,1	-4,2
Julio	-2,2	-1,3	-0,8
Agosto	-7,9	-2,4	0,2
Septiembre	-8,7	-5,2	-5,4
Octubre	-1,2	0,5	1,2
Noviembre	-8,4	-5,8	-5,2
Diciembre	-8,8	-6,4	-3,7
2013 Enero	-3,5	-1,3	-4,1
Febrero	-6,9	-3,3	-2,5
Marzo	-11,1	-6,2	-8,8
Abril	7,8	2,1	9,9
Mayo	-4,1	-0,9	-0,5
Junio	-5,5	-1,8	-0,1

Evolución de la tasa mensual¹

La tasa de variación del número de pasajeros del transporte público del mes de junio sobre mayo es del -7,1%. Esta tasa mensual es la menor de los últimos cinco años.

Evolución de la tasa mensual de viajeros de transporte público (variación mes de junio sobre mayo)



¹ Para contribuir al análisis e interpretación de los datos, se ha añadido este apartado con la evolución de la tasa mensual del número de usuarios del transporte público en los últimos años. Las tasas mensuales de este tipo de series pueden tener cierto comportamiento estacional, lo que aconseja que su valoración haya de hacerse en relación con el dato del mismo mes de años precedentes.

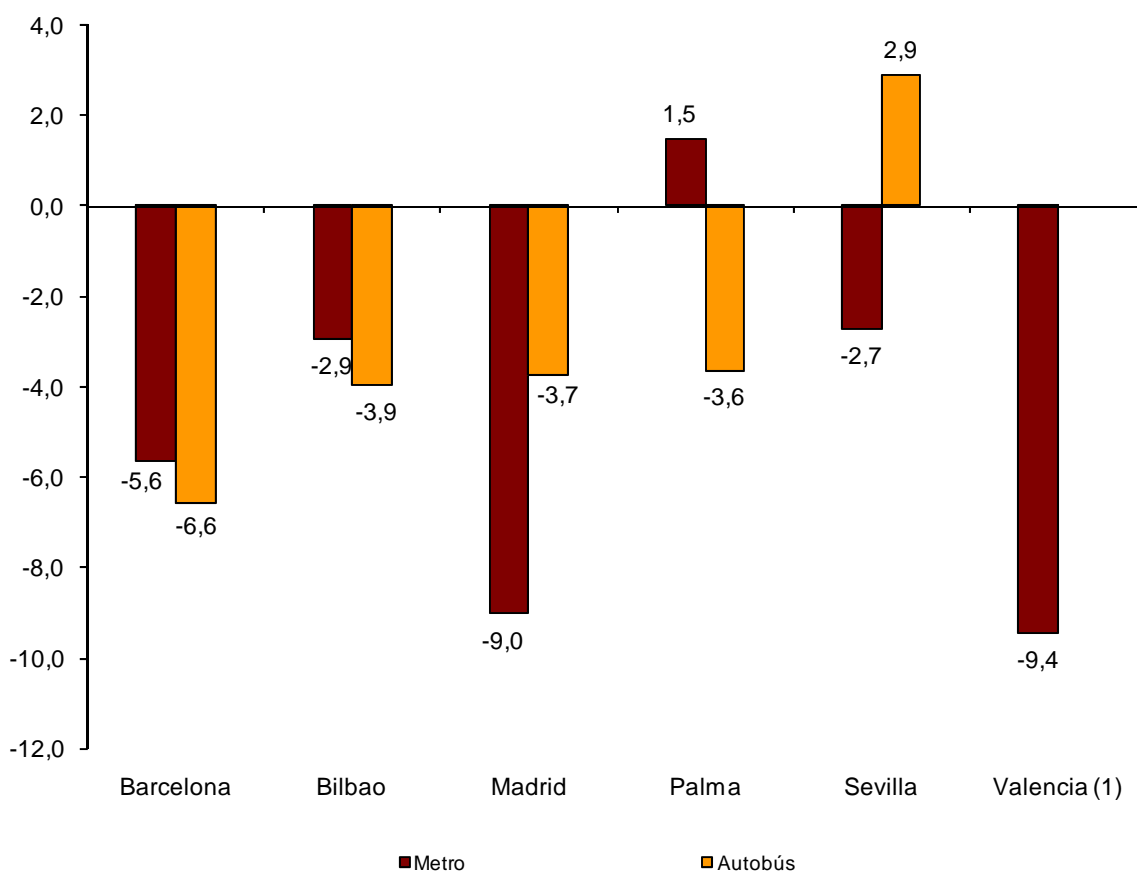
Transporte urbano

El transporte urbano es utilizado por más de 228,5 millones de viajeros en junio, un 5,5% menos que en el mismo mes del año anterior.

El transporte metropolitano registra una disminución del 7,4% y el transporte por autobús desciende el 4,3%.

Por ciudades que disponen de transporte metropolitano, el transporte metropolitano disminuye en todas ellas excepto en Palma, que aumenta un 1,5%, mientras que el transporte por autobús sólo crece en Sevilla (2,9%).

Tasa interanual de viajeros de transporte urbano en las ciudades que disponen de metropolitano

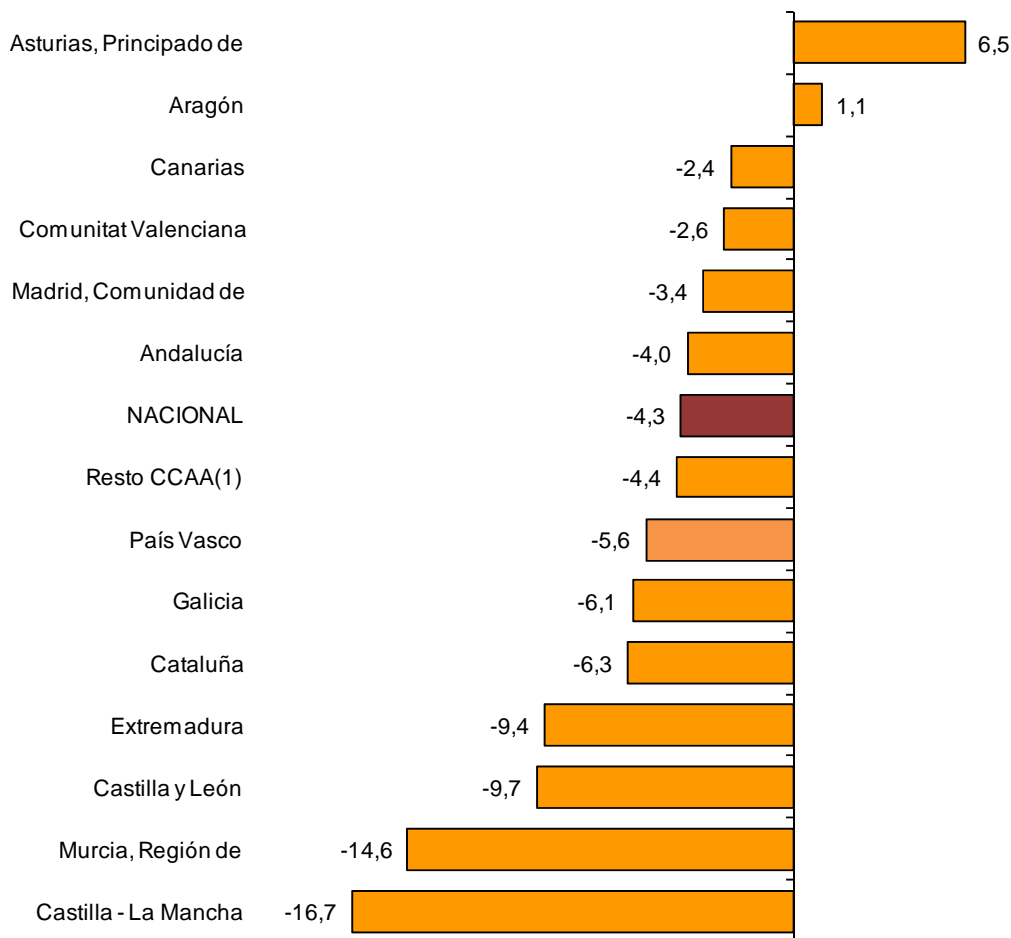


(1) No permitida la publicación del dato de transporte urbano por autobús de Valencia

Todas las comunidades autónomas presentan disminuciones de viajeros en el transporte por autobús, excepto Asturias (6,5%) y Aragón (1,1%).

Las comunidades que registran los mayores descensos son Castilla-La Mancha (-16,7%) y Región de Murcia (-14,6%).

Tasa anual del número de viajeros Transporte urbano por autobús



(1) A fin de mantener el secreto estadístico, se agrupan los viajeros de las comunidades autónomas de Illes Balears, Cantabria, Comunidad Foral de Navarra y La Rioja y de las ciudades autónomas de Ceuta y Melilla

Transporte interurbano

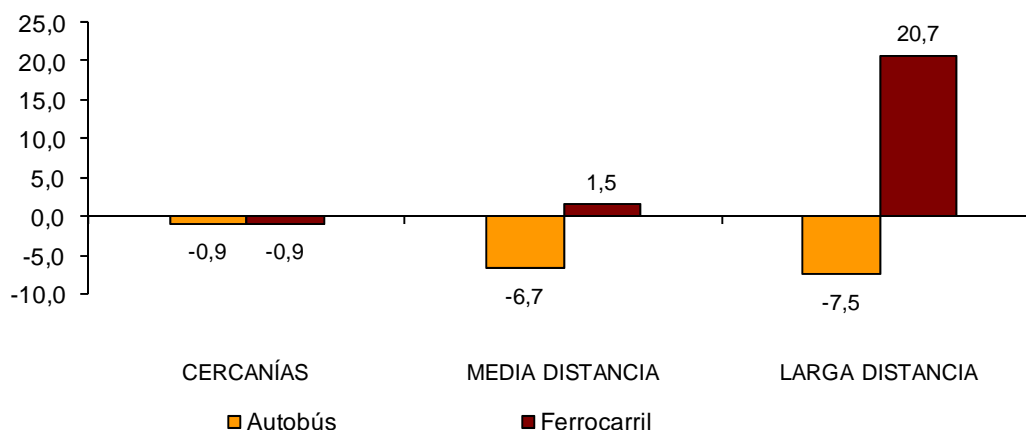
Más de 110,5 millones de viajeros utilizan el transporte interurbano en junio, lo que supone un descenso del 1,8% respecto al mismo mes de 2012.

El transporte por autobús y el aéreo disminuyen un 2,7% y un 16,0%, respectivamente. Por su parte, el transporte por ferrocarril aumenta un 0,1% respecto a junio de 2012.

Cercanías baja un 0,9% en el transporte por autobús y en el transporte por ferrocarril. La media distancia decrece un 6,7% en el transporte por autobús y aumenta un 1,5% en el transporte ferroviario.

Por último, la larga distancia desciende un 7,5% en el transporte por autobús, pero aumenta un 20,7% en el transporte por ferrocarril.

Tasa anual del número de viajeros Transporte interurbano por tipo de transporte y distancia



Transporte especial y discrecional

Más de 45,3 millones de usuarios utilizan transporte especial y discrecional en junio, lo que supone una disminución del 0,1% en tasa anual.

El número de pasajeros de transporte especial disminuye un 1,2%, alcanzando más de 29 millones de usuarios. Dentro de éste, el escolar baja un 4,3%, mientras que el laboral sube un 8,0%.

Por su parte, el transporte discrecional aumenta un 1,9% respecto al mismo mes del año anterior, con más de 16,1 millones de viajeros.

Estadística de Transporte de Viajeros

Junio 2013

Datos provisionales

1. Transporte de viajeros

	Viajeros transportados (miles)	% de variación	
		Anual	De la media de lo que va de año
TOTAL	384.342	-3,9	-3,2
Transporte urbano	228.526	-5,5	-4,1
Transporte interurbano	110.507	-1,8	-1,9
Transporte especial y discrecional	45.309	-0,1	-1,2

2. Transporte urbano

	Viajeros transportados (miles)	% de variación	
		Anual	De la media de lo que va de año
TOTAL	228.526	-5,5	-4,1
Metropolitano	91.375	-7,4	-6,9
Autobús ⁽¹⁾	137.151	-4,3	-2,1

⁽¹⁾ Se incluyen los tranvías y funiculares urbanos

2.1 Transporte urbano en ciudades que disponen de metropolitano

		Viajeros transportados (miles)	% de variación	
			Anual	De la media de lo que va de año
Barcelona	Urbano	16.305	-6,6	-2,1
	Metropolitano	30.833	-5,6	-3,9
Bilbao	Urbano	2.783	-3,9	0,2
	Metropolitano	7.194	-2,9	-0,9
Madrid	Urbano	35.296	-3,7	-3,5
	Metropolitano	47.331	-9,0	-9,4
Palma	Urbano	3.353	-3,6	-3,2
	Metropolitano	72	1,5	2,1
Sevilla	Urbano	6.200	2,9	-0,4
	Metropolitano	992	-2,7	-3,2
Valencia	Urbano	(1)	(1)	(1)
	Metropolitano	4.955	-9,4	-8,8

(1) No permitida su publicación

2.2 Transporte urbano por autobús por comunidades autónomas

	Viajeros transportados (miles)	% de variación	
		Anual	De la media de lo que va de año
NACIONAL	137.151	-4,3	-2,1
Andalucía	17.553	-4,0	-1,7
Aragón	10.123	1,1	1,7
Asturias, Principado de	2.673	6,5	-0,4
Canarias	4.182	-2,4	0,4
Castilla y León	5.411	-9,7	-6,9
Castilla - La Mancha	1.582	-16,7	-14,3
Cataluña	22.332	-6,3	-1,2
Comunitat Valenciana	10.379	-2,6	-3,1
Extremadura	912	-9,4	-6,0
Galicia	4.812	-6,1	-2,1
Madrid, Comunidad de	39.830	-3,4	-2,5
Murcia, Región de	1.304	-14,6	-14,7
País Vasco	6.835	-5,6	0,2
Resto CCAA ⁽¹⁾	9.224	-4,4	-2,1

(1) A fin de mantener el secreto estadístico, se agrupan los viajeros de las comunidades autónomas de Illes Balears, Cantabria, Comunidad Foral de Navarra y La Rioja y de las ciudades autónomas de Ceuta y Melilla

3. Transporte interurbano

	Viajeros transportados (miles)	% de variación	
		Anual	De la media de lo que va de año
TOTAL	110.507	-1,8	-1,9
Autobús	58.030	-2,7	-1,5
Cercanías	40.271	-0,9	-0,3
Media distancia	16.314	-6,7	-3,8
Larga distancia	1.446	-7,5	-6,9
Ferrocarril ⁽¹⁾	49.042	0,1	-1,7
Cercanías	43.911	-0,9	-2,2
Media distancia	2.725	1,5	-2,6
Larga distancia	2.406	20,7	10,1
Aéreo (interior)	2.599	-16,0	-16,1
Marítimo (cabotaje) ⁽²⁾	835	4,0	3,6

⁽¹⁾ Cercanías v media distancia incluye todos los operadores ferroviarios v larga distancia sólo a Renfe

⁽²⁾ Dato estimado

4. Transporte especial y discrecional

	Viajeros transportados (miles)	% de variación	
		Anual	De la media de lo que va de año
TOTAL	45.309	-0,1	-1,2
Especial	29.162	-1,2	-0,1
Escolar	21.114	-4,3	-1,9
Laboral	8.049	8,0	6,0
Discrecional	16.147	1,9	-4,3

Más información en INEbase – www.ine.es Todas las notas de prensa en: www.ine.es/prensa/prensa.htm

Gabinete de prensa: Teléfonos: 91 583 93 63 / 94 08 – Fax: 91 583 90 87 - gprensa@ine.es

Área de información: Teléfono: 91 583 91 00 – Fax: 91 583 91 58 – www.ine.es/infoine