

11 de agosto de 2014

Estadística de Transporte de Viajeros (TV)
Junio 2014. *Datos provisionales*

El número de usuarios del transporte público disminuye un 1,8% en junio respecto al mismo mes del año anterior

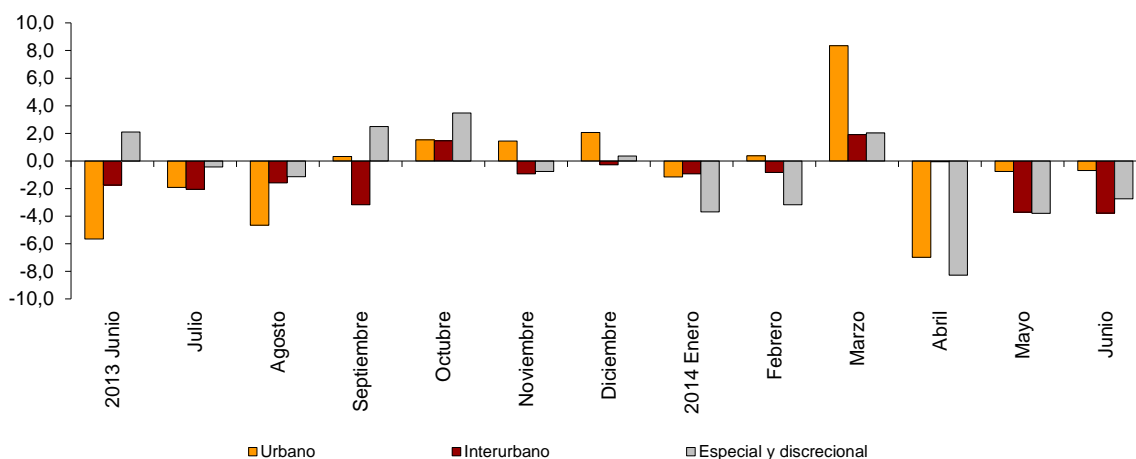
El transporte urbano desciende un 0,7% en tasa anual y el interurbano baja un 3,8%

Evolución del transporte de viajeros

Más de 378,6 millones de pasajeros utilizan el transporte público en junio, un 1,8% menos que en el mismo mes de 2013.

El transporte urbano disminuye un 0,7% y el interurbano un 3,8%. Dentro de este último, autobús y ferrocarril descienden y el aéreo aumenta.

Evolución anual del transporte de viajeros
Tipo de transporte



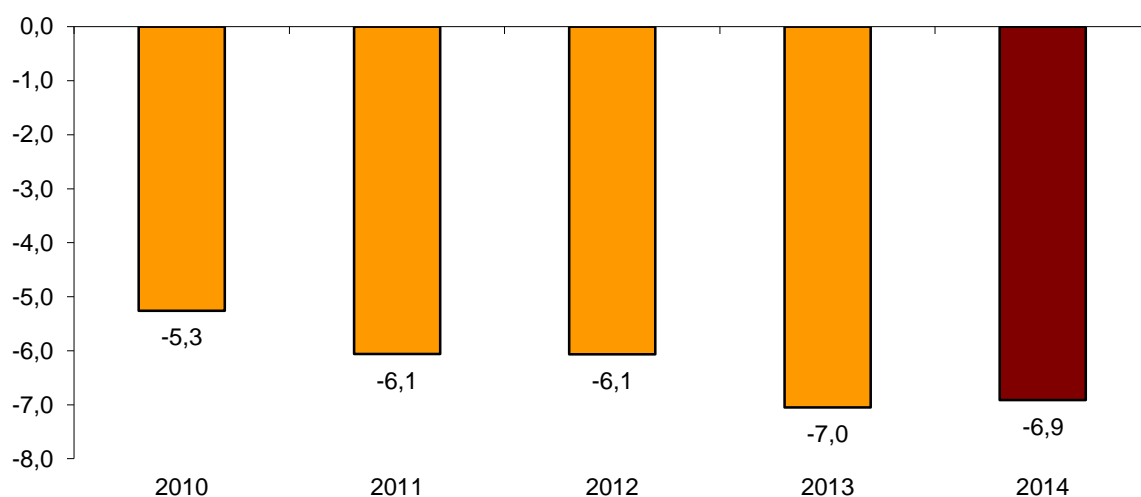
Evolución anual del transporte de viajeros por tipo de transporte

	Urbano	Interurbano	Especial y discrecional
2013 Junio	-5,7	-1,7	2,1
Julio	-1,9	-2,1	-0,4
Agosto	-4,7	-1,6	-1,1
Septiembre	0,3	-3,2	2,5
Octubre	1,5	1,5	3,5
Noviembre	1,4	-0,9	-0,8
Diciembre	2,1	-0,3	0,3
2014 Enero	-1,2	-0,9	-3,7
Febrero	0,4	-0,8	-3,2
Marzo	8,4	1,9	2,0
Abril	-7,0	-0,1	-8,3
Mayo	-0,8	-3,7	-3,8
Junio	-0,7	-3,8	-2,7

Evolución de la tasa mensual

La tasa de variación del número de pasajeros del transporte público del mes de junio respecto a mayo es del -6,9%. Para contribuir al análisis e interpretación de los datos, en el siguiente gráfico se muestra la variación entre junio y mayo de los últimos cinco años.

Evolución de la tasa mensual de viajeros de transporte público (variación mes de junio sobre mayo)



Transporte urbano

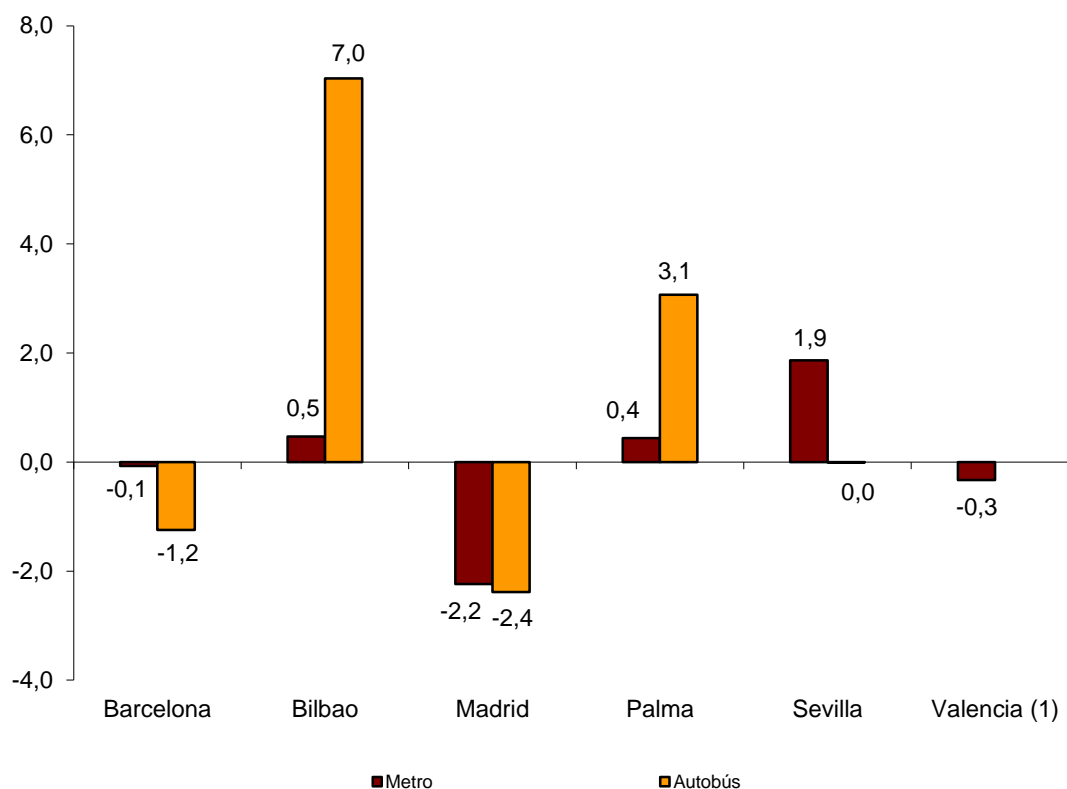
El transporte urbano es utilizado por más de 226,6 millones de viajeros en junio, un 0,7% menos que en el mismo mes del año 2013.

El transporte metropolitano registra un descenso del 1,1% y el transporte por autobús baja un 0,4%.

El metropolitano disminuye en Madrid (-2,2%), Valencia (-0,3%) y Barcelona (-0,1%) y aumenta en el resto de ciudades, Sevilla (1,9%) presenta el mayor incremento.

En las ciudades que disponen de metropolitano, el transporte por autobús registra tasas anuales positivas en Bilbao (7,0%) y Palma (3,1%); mientras que, desciende en Madrid (-2,4%) y Barcelona (-1,2%) y se mantiene en Sevilla (0,0%).

Tasa anual de viajeros de transporte urbano en las ciudades que disponen de metropolitano

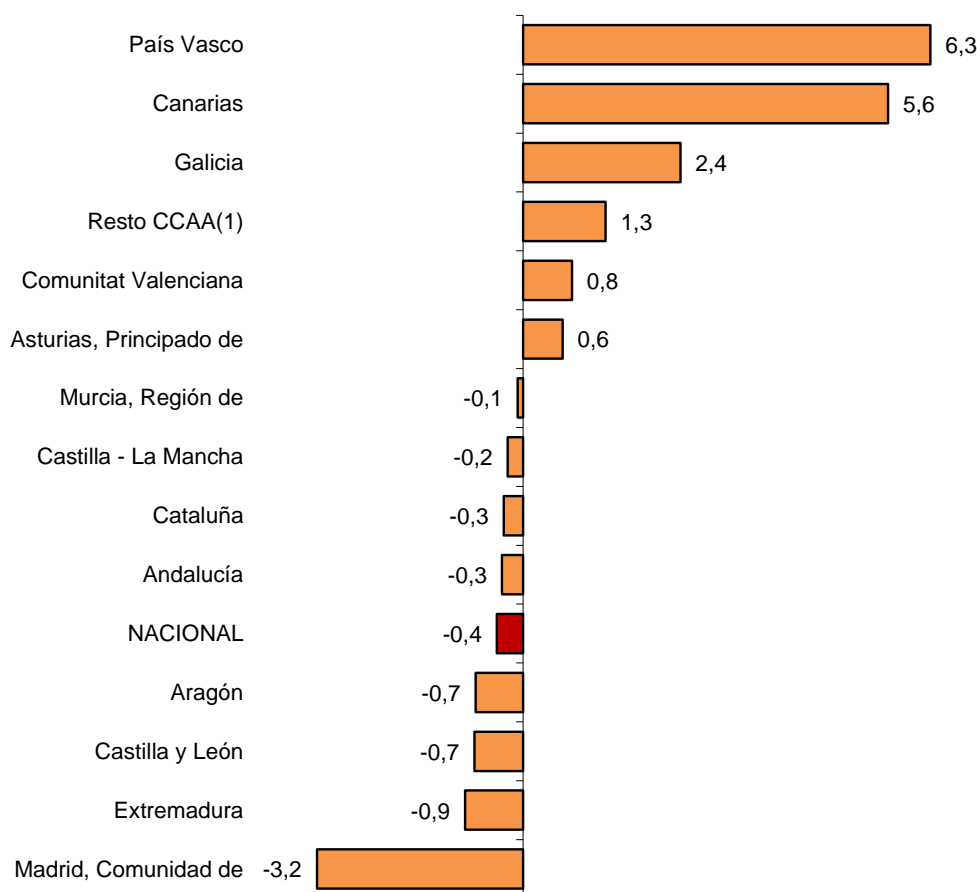


(1) No permitida la publicación del dato de transporte urbano por autobús de Valencia

El número de viajeros en el transporte por autobús aumenta en cinco comunidades autónomas. País Vasco (6,3%), Canarias (5,6%) y Galicia (2,4%) son las que presentan los mayores incrementos en tasa anual.

Por su parte, Comunidad de Madrid (-3,2%), Extremadura (-0,9%) y Castilla y León y Aragón (ambas con -0,7%) son las que presentan los mayores descensos.

Tasa anual del número de viajeros Transporte urbano por autobús



(1) A fin de mantener el secreto estadístico, se agrupan los viajeros de las comunidades autónomas de Illes Balears, Cantabria, Comunidad Foral de Navarra y la Rioja, y de las ciudades autónomas de Ceuta y Melilla.

Transporte interurbano

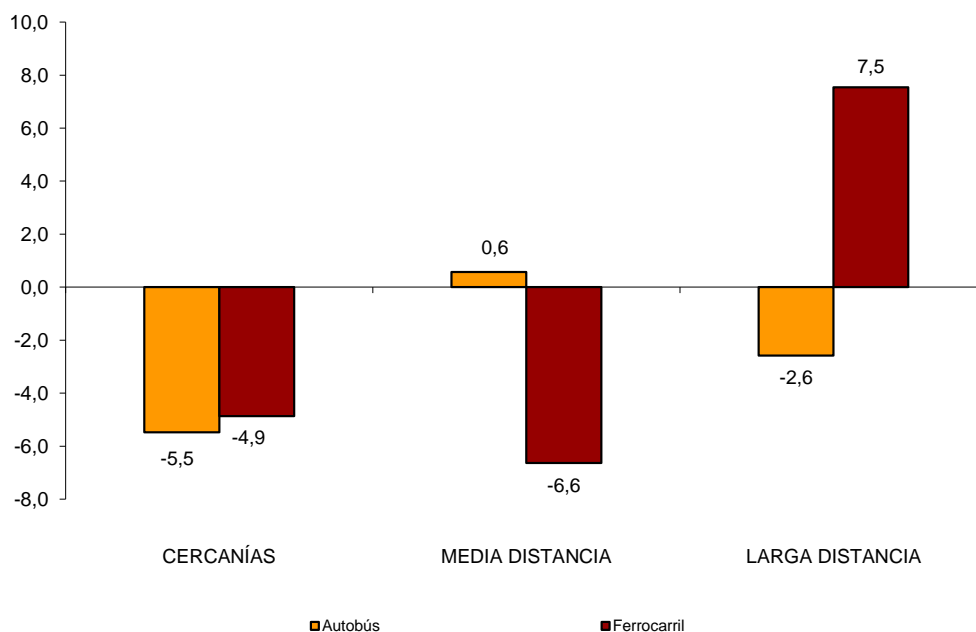
Más de 106,4 millones de viajeros utilizan el transporte interurbano en junio, lo que supone una disminución del 3,8% respecto al mismo mes de 2013.

Por tipo, el transporte por autobús desciende un 3,7%, el transporte por ferrocarril baja un 4,4% y el transporte aéreo sube un 4,1%.

Cercanías disminuye un 5,5% en el transporte por autobús y un 4,9% en el transporte por ferrocarril. La media distancia sube un 0,6% en el transporte por autobús y baja un 6,6% en el ferroviario.

Por último, la larga distancia desciende un 2,6% en el transporte por autobús y se incrementa un 7,5% en el transporte por ferrocarril.

Tasa anual del número de viajeros
Transporte interurbano por tipo de transporte y distancia



Transporte especial y discrecional

Más de 45,6 millones de usuarios utilizan transporte especial y discrecional en junio, lo que supone un descenso del 2,7% en tasa anual.

El número de pasajeros del transporte especial disminuye un 6,4%, alcanzando más de 27,7 millones de usuarios. Dentro de éste, el escolar baja un 6,5% y el laboral un 6,2%.

Por su parte, el transporte discrecional aumenta un 3,6% respecto al mismo mes del año 2013, con más de 17,8 millones de viajeros.

Estadística de Transporte de Viajeros

Junio 2014

Datos provisionales

1. Transporte de viajeros

	Viajeros transportados (miles)	% de variación	
		Anual	De la media de lo que va de año
TOTAL	378.656	-1,8	-0,9
Transporte urbano	226.637	-0,7	-0,3
Transporte interurbano	106.414	-3,8	-1,3
Transporte especial y discrecional	45.604	-2,7	-3,3

2. Transporte urbano

	Viajeros transportados (miles)	% de variación	
		Anual	De la media de lo que va de año
TOTAL	226.637	-0,7	-0,3
Metropolitano	90.330	-1,1	-0,4
Autobús ⁽¹⁾	136.307	-0,4	-0,1

⁽¹⁾ Se incluyen los tranvías y funiculares urbanos

2.1 Transporte urbano en ciudades que disponen de metropolitano

		Viajeros transportados (miles)	% de variación	
			Anual	De la media de lo que va de año
Barcelona	Urbano	16.101	-1,2	1,1
	Metropolitano	30.812	-0,1	0,7
Bilbao	Urbano	2.979	7,0	4,4
	Metropolitano	7.227	0,5	-1,7
Madrid	Urbano	34.455	-2,4	-0,1
	Metropolitano	46.271	-2,2	-1,0
Palma	Urbano	3.456	3,1	0,7
	Metropolitano	72	0,4	0,1
Sevilla	Urbano	6.200	0,0	3,6
	Metropolitano	1.010	1,9	2,7
Valencia	Urbano	(1)	(1)	(1)
	Metropolitano	4.938	-0,3	-0,6

(1) No permitida su publicación

2.2 Transporte urbano por autobús por comunidades autónomas

	Viajeros transportados (miles)	% de variación	
		Anual	De la media de lo que va de año
NACIONAL	136.307	-0,4	-0,1
Andalucía	17.526	-0,3	-0,4
Aragón	10.050	-0,7	-1,2
Asturias, Principado de	2.689	0,6	-0,5
Canarias	4.416	5,6	1,8
Castilla y León	5.347	-0,7	-1,8
Castilla - La Mancha	1.578	-0,2	-4,1
Cataluña	22.445	-0,3	1,3
Comunitat Valenciana	10.457	0,8	1,2
Extremadura	903	-0,9	-2,4
Galicia	4.917	2,4	-0,6
Madrid, Comunidad de	38.567	-3,2	-0,8
Murcia, Región de	1.303	-0,1	3,8
País Vasco	6.784	6,3	3,1
Resto CCAA ⁽¹⁾	9.324	1,3	-2,1

(1) A fin de mantener el secreto estadístico, se agrupan los viajeros de las comunidades autónomas de Illes Balears, Cantabria, Comunidad Foral de Navarra y La Rioja y de las ciudades autónomas de Ceuta y Melilla

3. Transporte interurbano

	Viajeros transportados (miles)	% de variación	
		Anual	De la media de lo que va de año
TOTAL	106.414	-3,8	-1,3
Autobús	55.928	-3,7	-2,4
Cercanías	38.177	-5,5	-3,5
Media distancia	16.339	0,6	0,3
Larga distancia	1.412	-2,6	-5,1
Ferrocarril ⁽¹⁾	46.895	-4,4	-0,1
Cercanías	41.768	-4,9	-0,4
Media distancia	2.540	-6,6	-5,2
Larga distancia	2.588	7,5	14,1
Aéreo (interior)	2.706	4,1	-0,5
Marítimo (cabotaje) ⁽²⁾	885	0,3	0,8

⁽¹⁾ Cercanías y media distancia incluye todos los operadores ferroviarios y larga distancia sólo a Renfe

⁽²⁾ Dato estimado

4. Transporte especial y discrecional

	Viajeros transportados (miles)	% de variación	
		Anual	De la media de lo que va de año
TOTAL	45.604	-2,7	-3,3
Especial	27.750	-6,4	-6,2
Escolar	19.975	-6,5	-6,3
Laboral	7.774	-6,2	-5,7
Discrecional	17.855	3,6	4,2

Más información en INEbase – www.ine.es Todas las notas de prensa en: www.ine.es/prensa/prensa.htm

Gabinete de prensa: Teléfonos: 91 583 93 63 / 94 08 – Fax: 91 583 90 87 - gprensa@ine.es

Área de información: Teléfono: 91 583 91 00 – Fax: 91 583 91 58 – www.ine.es/infoine