

10 de agosto de 2015

**Estadística de Transporte de Viajeros (TV)**  
Junio 2015. *Datos provisionales*

**El número de usuarios del transporte público aumenta un 2,6% en junio respecto al mismo mes del año anterior**

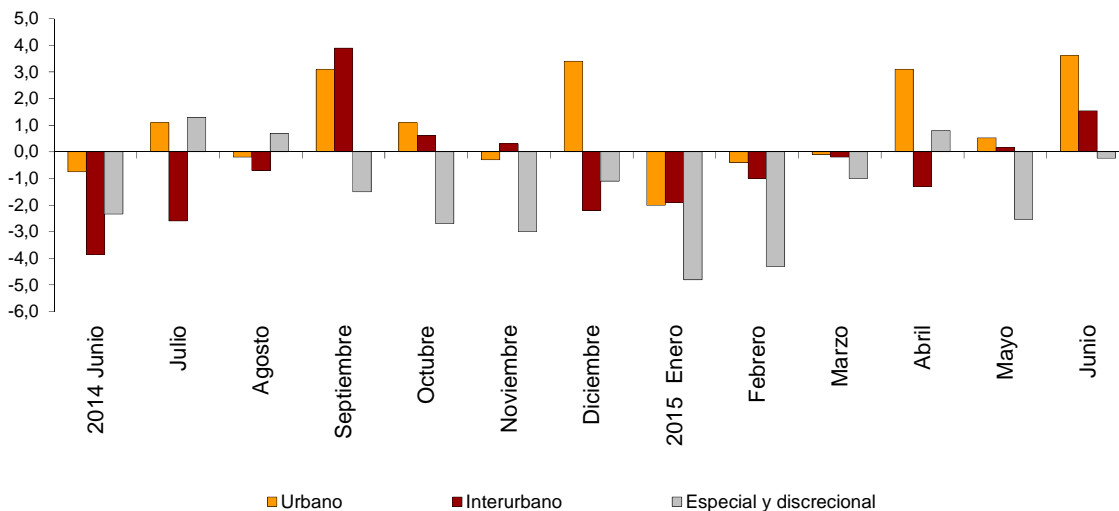
**El transporte urbano sube un 3,6% en tasa anual y el transporte interurbano aumenta un 1,5%**

**Evolución del transporte de viajeros**

Más de 388,3 millones de pasajeros utilizan el transporte público en junio, un 2,6% más que en junio de 2014.

El transporte urbano aumenta un 3,6% en tasa anual y el interurbano un 1,5%. Dentro de este, el transporte aéreo es el que más se incrementa, con una tasa del 3,9%.

**Evolución anual del transporte de viajeros**  
Tipo de transporte



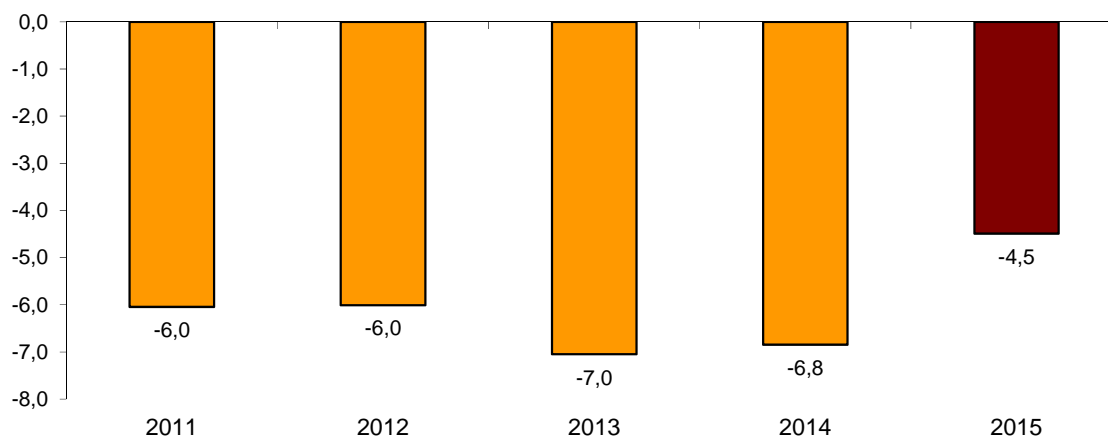
## Evolución anual del transporte de viajeros por tipo de transporte

	Urbano	Interurbano	Especial y discrecional
2014 Junio	-0,7	-3,9	-2,3
Julio	1,1	-2,6	1,3
Agosto	-0,2	-0,7	0,7
Septiembre	3,1	3,9	-1,5
Octubre	1,1	0,6	-2,7
Noviembre	-0,3	0,3	-3,0
Diciembre	3,4	-2,2	-1,1
2015 Enero	-2,0	-1,9	-4,8
Febrero	-0,4	-1,0	-4,3
Marzo	-0,1	-0,2	-1,0
Abril	3,1	-1,3	0,8
Mayo	0,5	0,2	-2,5
junio	3,6	1,5	-0,2

## Evolución de la tasa mensual

La tasa de variación del número de pasajeros del transporte público del mes de junio sobre mayo es del  $-4,5\%$ . Para contribuir al análisis e interpretación de los datos, en el siguiente gráfico se muestra la evolución de la tasa mensual del número de usuarios del transporte público en los últimos años.

**Evolución de la tasa mensual de viajeros de transporte público (variación mes de junio sobre mayo)**



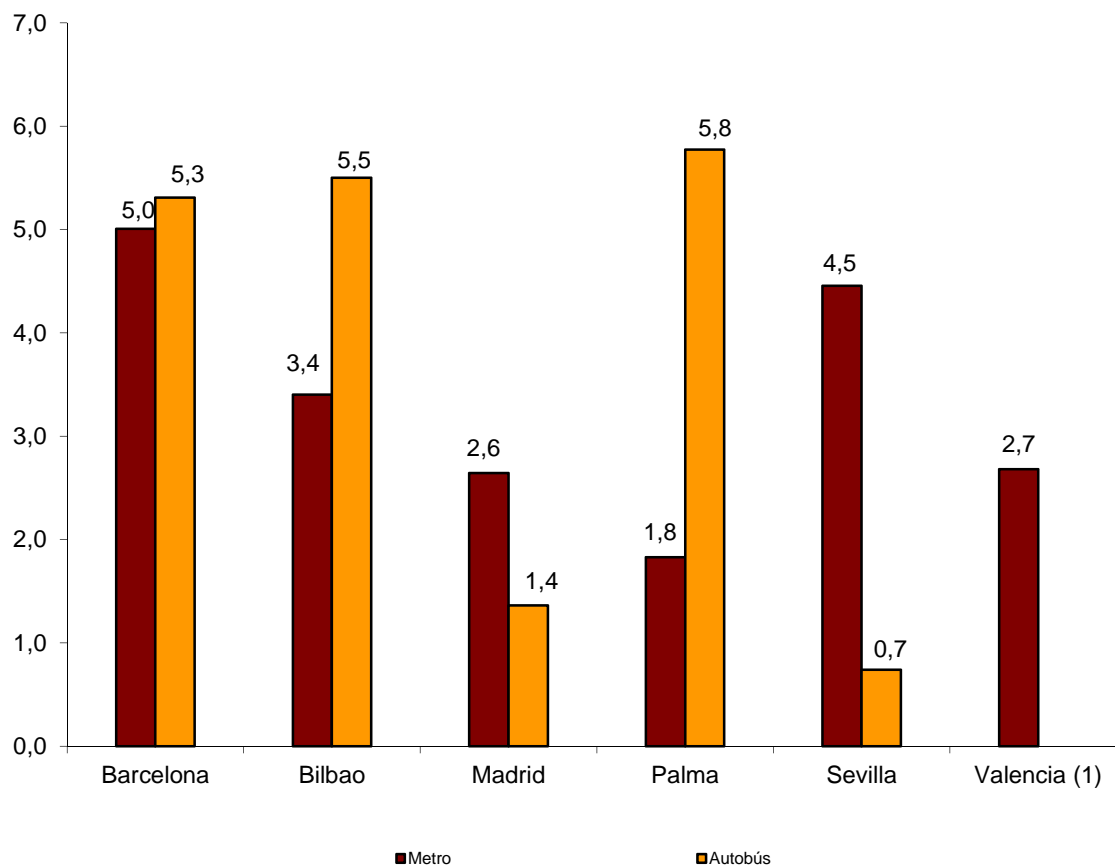
## Transporte urbano

El transporte urbano es utilizado por más de 234,7 millones de viajeros en junio, un 3,6% más que en el mismo mes de 2014.

El transporte metropolitano registra una subida del 3,5%, mientras que el transporte por autobús aumenta un 3,7%.

Tanto el transporte por autobús como el metropolitano crecen en todas las ciudades.

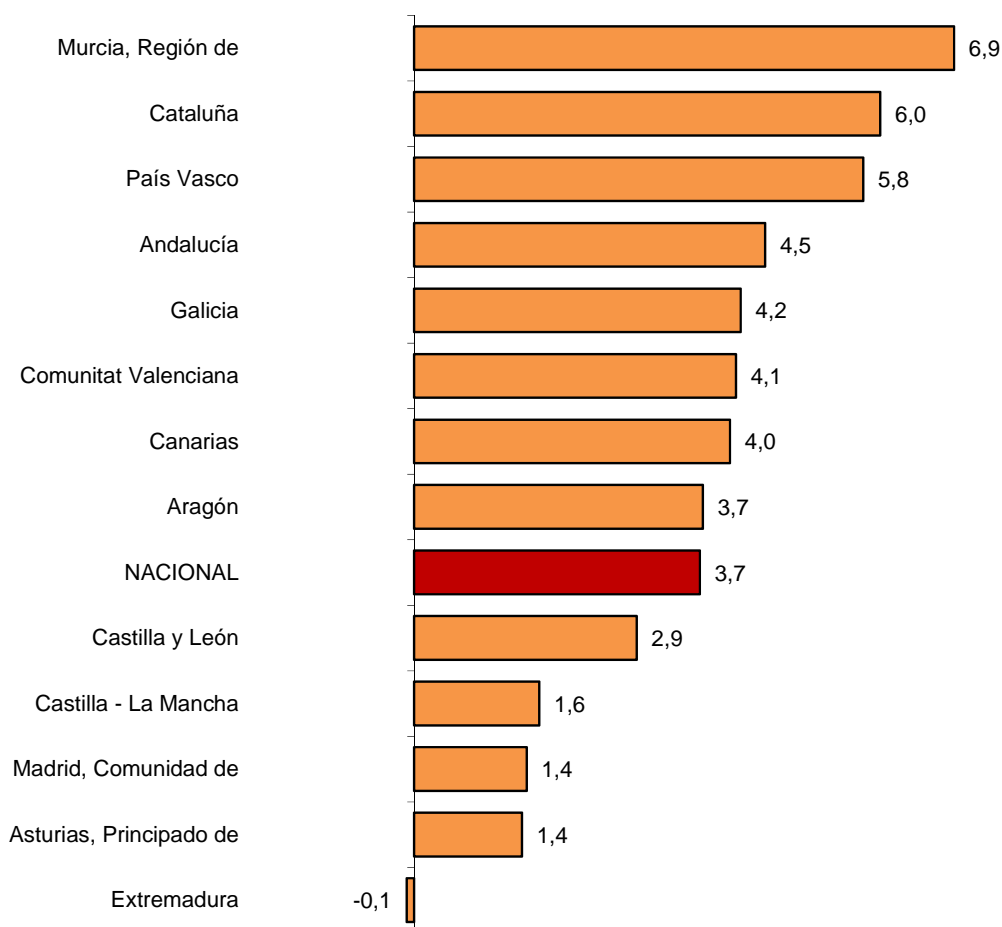
**Tasa anual de viajeros de transporte urbano en las ciudades que disponen de metropolitano**



(1) No permitida la publicación del dato de transporte urbano por autobús de Valencia

El número de viajeros en el transporte por autobús presenta las mayores subidas en Murcia (6,9%), Cataluña (6,0%) y País Vasco (5,8). Por su parte, el único descenso se da en Extremadura (-0,1%).

## Tasa anual del número de viajeros Transporte urbano por autobús



(1) A fin de mantener el secreto estadístico, no se publican los datos de las comunidades autónomas de Illes Balears, Cantabria, Comunidad Foral de Navarra y la Rioja, y de las ciudades autónomas de Ceuta y Melilla.

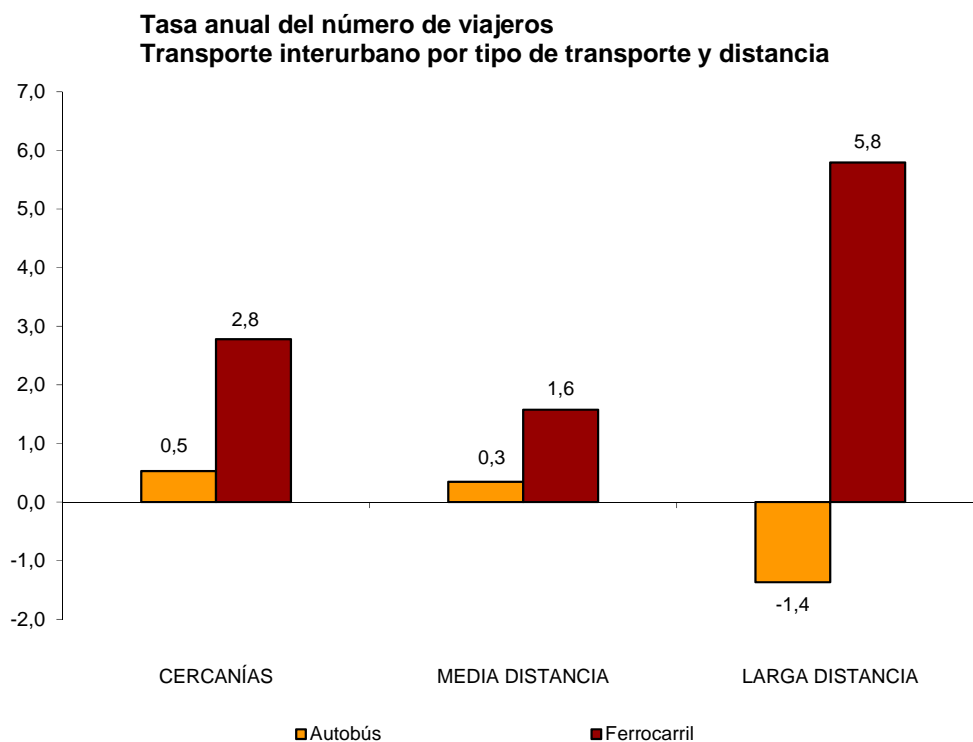
## Transporte interurbano

Más de 107,9 millones de viajeros utilizan el transporte interurbano en junio, lo que supone un aumento del 1,5% respecto al mismo mes de 2014.

El transporte por autobús sube un 0,4%, mientras que el transporte por ferrocarril aumenta un 2,9%. Por su parte, el transporte aéreo sube un 3,9%.

Cercanías aumenta un 0,5% en el transporte por autobús y un 2,8% en el transporte por ferrocarril. La media distancia aumenta un 0,3% en el transporte por autobús y se incrementa un 1,6% en el ferroviario.

Por último, la larga distancia baja un 1,4% en el transporte por autobús y aumenta un 5,8% en el transporte por ferrocarril.



## Transporte especial y discrecional

Más de 45,6 millones de usuarios utilizan transporte especial y discrecional en junio, lo que supone un descenso del 0,2% en tasa anual.

El número de pasajeros del transporte especial disminuye un 2,6%, alcanzando más de 26,9 millones de usuarios. Dentro de éste, el escolar disminuye un 3,1% y el laboral baja un 1,3%.

Por su parte, el transporte discrecional aumenta un 3,3% respecto al mismo mes del año 2014, con más de 18,7 millones de viajeros.

## Estadística de Transporte de Viajeros

**Junio 2015**

Datos provisionales

### 1. Transporte de viajeros

	Viajeros transportados (miles)	% de variación	
		Anual	De la media de lo que va de año
TOTAL	388.366	2,6	0,1
Transporte urbano	234.707	3,6	0,8
Transporte interurbano	107.976	1,5	-0,4
Transporte especial y discrecional	45.682	-0,2	-2,0

### 2. Transporte urbano

	Viajeros transportados (miles)	% de variación	
		Anual	De la media de lo que va de año
TOTAL	234.707	3,6	0,8
Metropolitano	93.521	3,5	1,2
Autobús <sup>(1)</sup>	141.187	3,7	0,5

<sup>(1)</sup> Se incluyen los tranvías y funiculares urbanos

## 2.1 Transporte urbano en ciudades que disponen de metropolitano

		Viajeros transportados (miles)	% de variación	
			Anual	De la media de lo que va de año
Barcelona	Urbano	16.956	5,3	0,2
	Metropolitano	32.354	5,0	2,8
Bilbao	Urbano	3.143	5,5	1,2
	Metropolitano	7.473	3,4	0,5
Madrid	Urbano	34.924	1,4	-1,0
	Metropolitano	47.494	2,6	0,5
Palma	Urbano	3.656	5,8	3,0
	Metropolitano <sup>(1)</sup>	73	1,8	0,5
Sevilla	Urbano	6.246	0,7	0,9
	Metropolitano	1.055	4,5	3,0
Valencia	Urbano	<sup>(2)</sup>	<sup>(2)</sup>	<sup>(2)</sup>
	Metropolitano	5.071	2,7	-0,7

<sup>(1)</sup> Dato estimado

<sup>(2)</sup> No permitida su publicación

## 2.2 Transporte urbano por autobús por comunidades y ciudades autónomas

	Viajeros transportados (miles)	% de variación	
		Anual	De la media de lo que va de año
NACIONAL	141.187	3,7	0,5
Andalucía	18.544	4,5	3,0
Aragón	10.422	3,7	1,4
Asturias, Principado de	2.727	1,4	-3,1
Balears, Illes	<sup>(1)</sup>	<sup>(1)</sup>	<sup>(1)</sup>
Canarias	4.595	4,0	2,2
Cantabria	<sup>(1)</sup>	<sup>(1)</sup>	<sup>(1)</sup>
Castilla y León	5.500	2,9	-1,2
Castilla - La Mancha	1.603	1,6	-2,1
Cataluña	23.436	6,0	0,7
Comunitat Valenciana	10.889	4,1	0,2
Extremadura	902	-0,1	-2,7
Galicia	5.123	4,2	0,3
Madrid, Comunidad de	39.124	1,4	-1,0
Murcia, Región de	1.393	6,9	0,0
Navarra, Comunidad Foral de	<sup>(1)</sup>	<sup>(1)</sup>	<sup>(1)</sup>
País Vasco	7.175	5,8	0,5
Rioja, La	<sup>(1)</sup>	<sup>(1)</sup>	<sup>(1)</sup>
Ceuta	<sup>(1)</sup>	<sup>(1)</sup>	<sup>(1)</sup>
Melilla	<sup>(1)</sup>	<sup>(1)</sup>	<sup>(1)</sup>

<sup>(1)</sup> A fin de mantener el secreto estadístico, no se publican los datos de las comunidades autónomas de Illes Balears, Cantabria, Comunidad Foral de Navarra y La Rioja y de las ciudades autónomas de Ceuta y Melilla

### 3. Transporte interurbano

	Viajeros transportados (miles)	% de variación	
		Anual	De la media de lo que va de año
TOTAL	107.976	1,5	-0,4
Autobús	56.149	0,4	-0,7
Cercanías	38.394	0,5	-0,8
Media distancia	16.370	0,3	-0,6
Larga distancia	1.385	-1,4	0,3
Ferrocarril <sup>(1)</sup>	48.249	2,9	-0,4
Cercanías	42.931	2,8	-0,8
Media distancia	2.580	1,6	0,5
Larga distancia	2.738	5,8	7,7
Aéreo (interior)	2.813	3,9	5,2
Marítimo (cabotaje) <sup>(2)</sup>	765	-6,9	-4,4

<sup>(1)</sup> Cercanías y media distancia incluye todos los operadores ferroviarios y larga distancia sólo a Renfe

<sup>(2)</sup> Dato estimado

### 4. Transporte especial y discrecional

	Viajeros transportados (miles)	% de variación	
		Anual	De la media de lo que va de año
TOTAL	45.682	-0,2	-2,0
Especial	26.959	-2,6	-4,3
Escolar	19.295	-3,1	-4,4
Laboral	7.664	-1,3	-3,9
Discrecional	18.723	3,3	3,5

Más información en INEbase – [www.ine.es](http://www.ine.es) Todas las notas de prensa en: [www.ine.es/prensa/prensa.htm](http://www.ine.es/prensa/prensa.htm)

Gabinete de prensa: Teléfonos: 91 583 93 63 / 94 08 – Fax: 91 583 90 87 - [gprensa@ine.es](mailto:gprensa@ine.es)

Área de información: Teléfono: 91 583 91 00 – Fax: 91 583 91 58 – [www.ine.es/infoine](http://www.ine.es/infoine)