

8 de agosto de 2016

Estadística de Transporte de Viajeros (TV)
Junio 2016. *Datos provisionales*

El número de usuarios del transporte público crece un 3,4% en junio respecto al mismo mes del año anterior

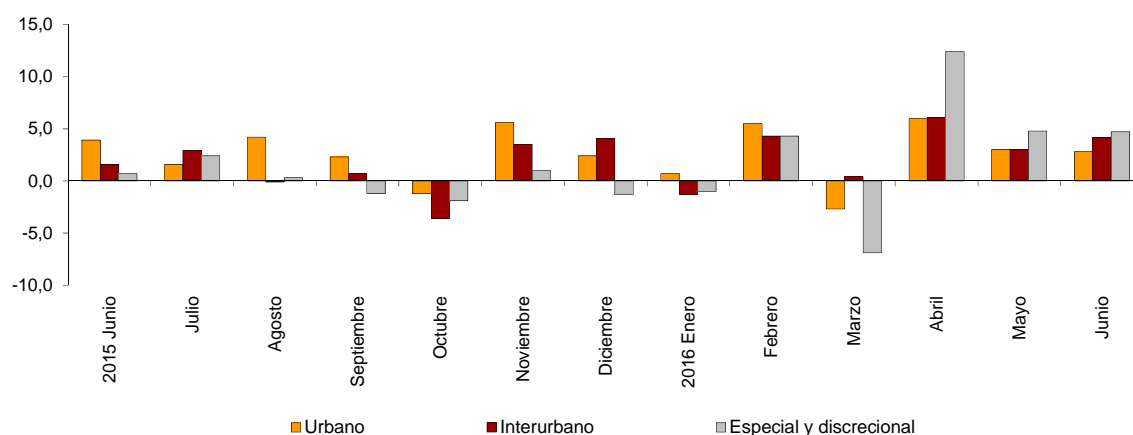
El transporte urbano sube un 2,8% en tasa anual y el transporte interurbano aumenta un 4,2%

Evolución del transporte de viajeros

Más de 402,6 millones de pasajeros utilizan el transporte público en junio, un 3,4% más que en el mismo mes del año 2015.

El transporte urbano aumenta un 2,8% en tasa anual y el interurbano un 4,2%. Dentro de éste, el transporte aéreo es el que más aumenta, con una tasa del 9,9%.

Evolución anual del transporte de viajeros
Tipo de transporte



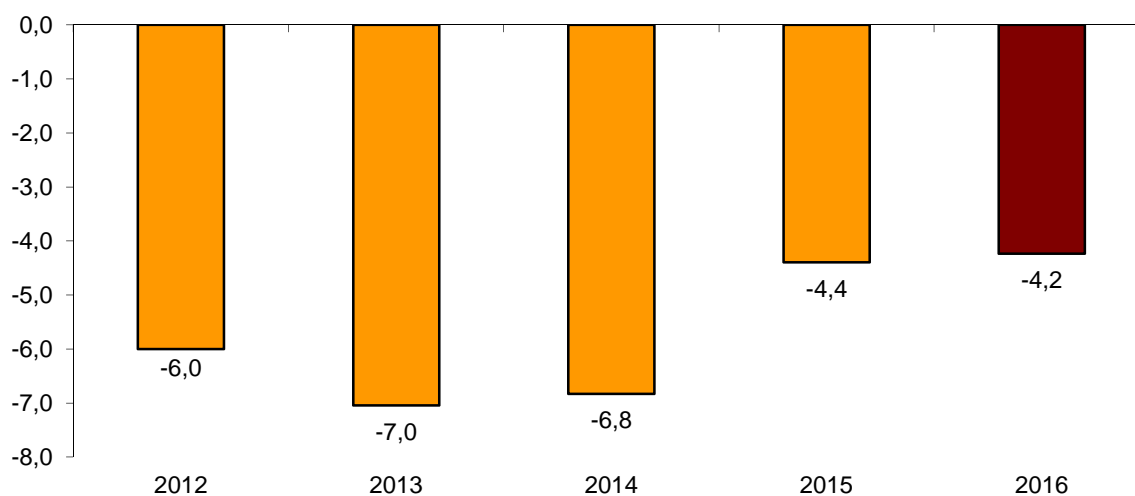
Evolución anual del transporte de viajeros por tipo de transporte

	Urbano	Interurbano	Especial y discrecional
2015 Junio	3,9	1,6	0,7
Julio	1,6	2,9	2,4
Agosto	4,2	-0,1	0,3
Septiembre	2,3	0,7	-1,2
Octubre	-1,2	-3,6	-1,9
Noviembre	5,6	3,5	1,0
Diciembre	2,4	4,1	-1,3
2016 Enero	0,7	-1,3	-1,0
Febrero	5,5	4,3	4,3
Marzo	-2,7	0,4	-6,9
Abril	6,0	6,1	12,4
Mayo	3,0	3,0	4,8
Junio	2,8	4,2	4,7

Evolución de la tasa mensual

La tasa de variación del número de pasajeros del transporte público del mes de junio sobre mayo de 2016 es del $-4,2\%$. Para contribuir al análisis e interpretación de los datos, en el siguiente gráfico se muestra la evolución de la tasa mensual del número de usuarios del transporte público en los últimos años.

Evolución de la tasa mensual de viajeros de transporte público (variación mes de junio sobre mayo)



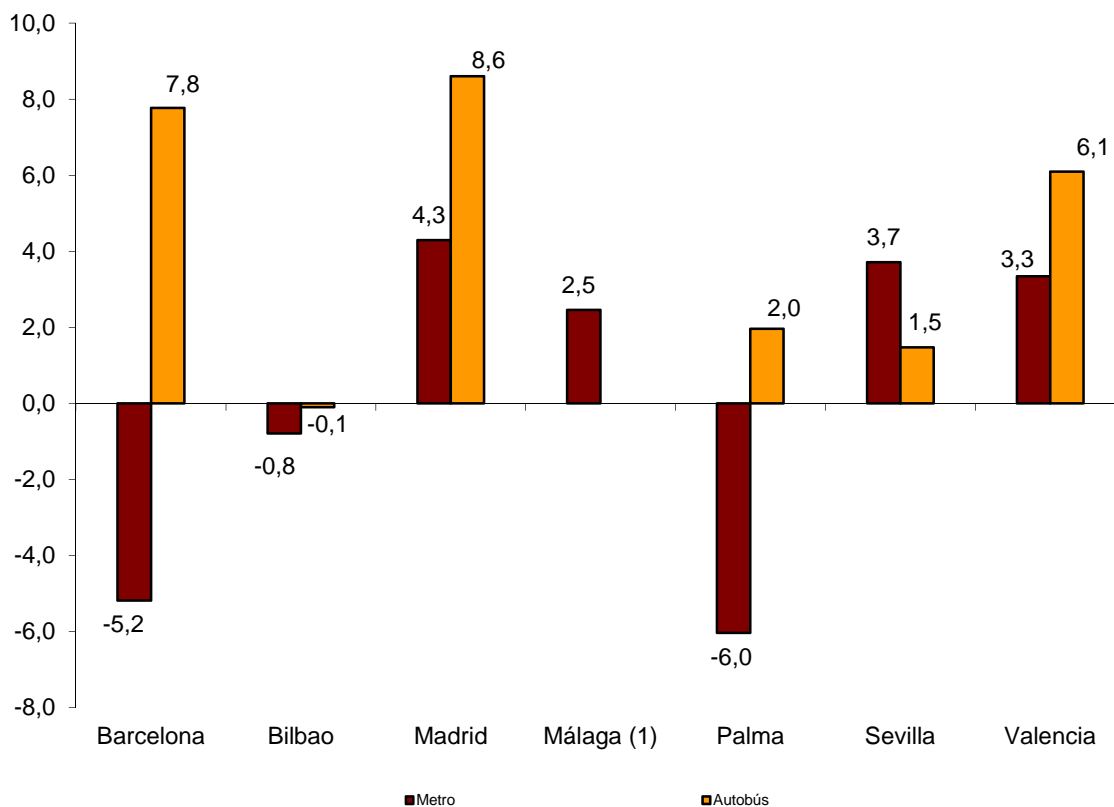
Transporte urbano

El transporte urbano es utilizado por más de 241,7 millones de viajeros en junio, un 2,8% más que en el mismo mes del año 2015.

El transporte por metro aumenta un 0,6%. El metro de Madrid registra el mayor crecimiento, (4,3%), mientras que el de Palma registra la mayor disminución (6,0%).

Por su parte, el transporte por autobús crece un 4,3%. Este transporte aumenta en todas las ciudades que disponen de metro, excepto en Bilbao (-0,1%). La mayor subida se registra en Madrid (8,6%).

Tasa anual de viajeros de transporte urbano en las ciudades que disponen de metro

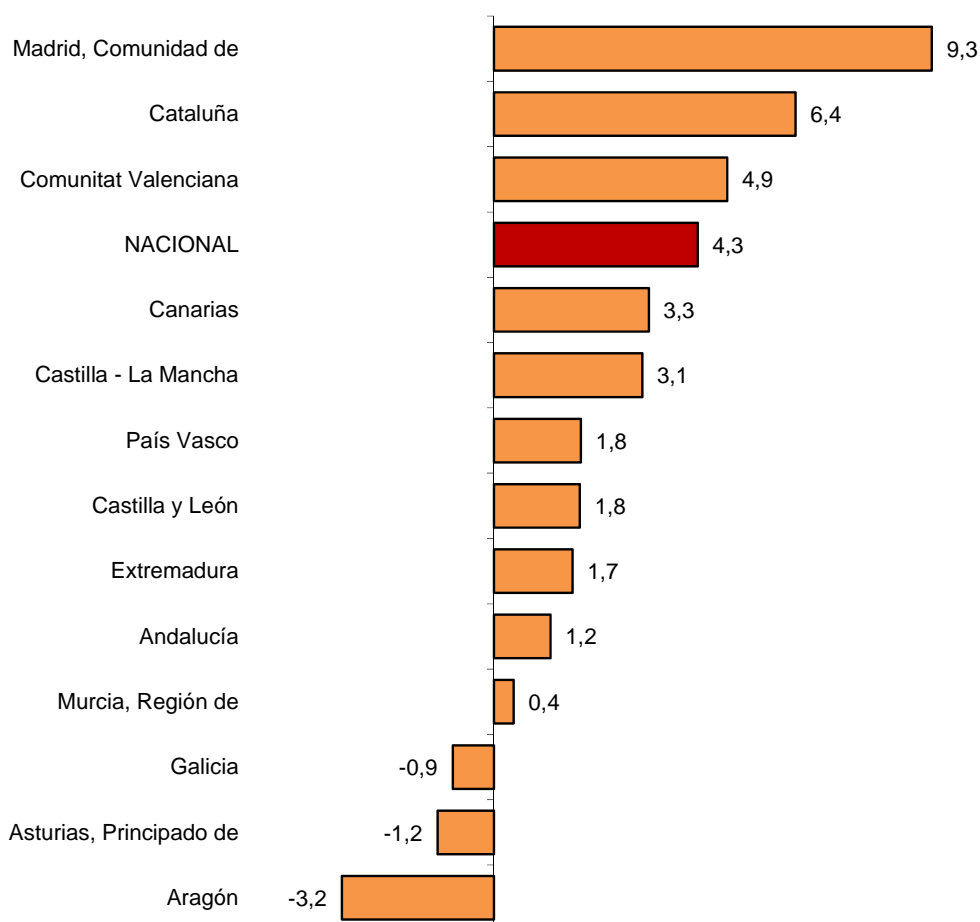


(1) No permitida la publicación del dato de transporte urbano por autobús de Málaga

El número de viajeros en el transporte por autobús presenta las mayores subidas en Comunidad de Madrid (9,3%), Cataluña (6,4%) y Comunitat Valenciana (4,9%).

Por su parte, los mayores descensos se dan en Aragón (-3,2%), Principado de Asturias (-1,2%) y Galicia (-0,9%).

Tasa anual del número de viajeros Transporte urbano por autobús



(1) A fin de mantener el secreto estadístico, no se publican los datos de las comunidades autónomas de Illes Balears, Cantabria, Comunidad Foral de Navarra y la Rioja, y de las ciudades autónomas de Ceuta y Melilla.

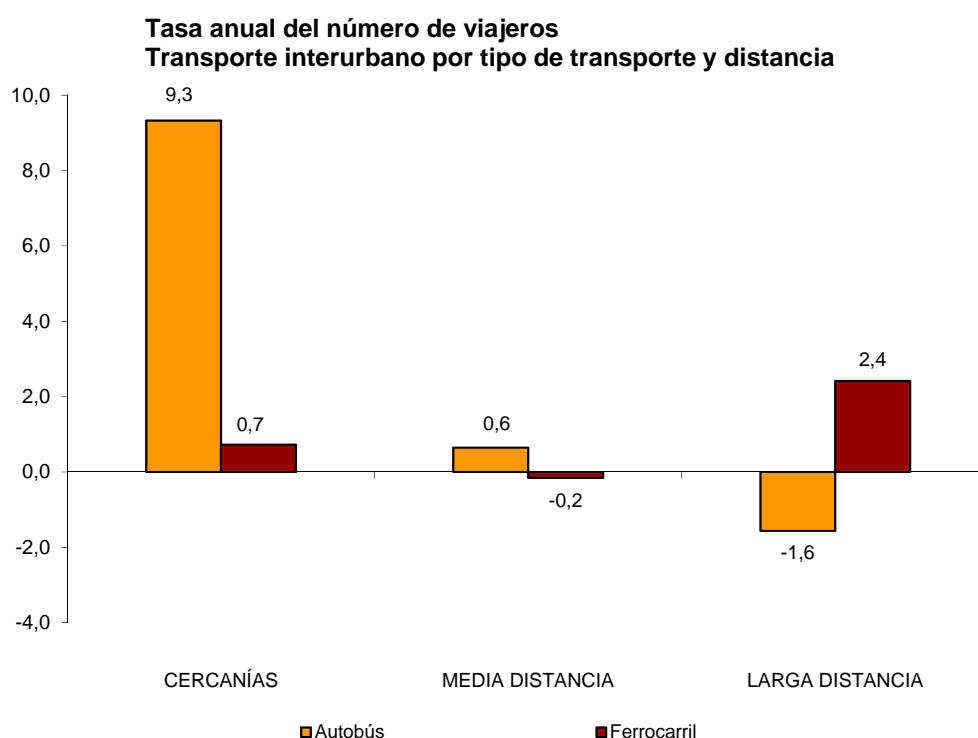
Transporte interurbano

Más de 112,5 millones de viajeros utilizan el transporte interurbano en junio, lo que supone un incremento del 4,2% respecto al mismo mes de 2015.

Por tipo de transporte, el aéreo crece un 9,9%, el autobús un 6,5% y el ferrocarril un 0,8%.

Cercanías sube un 9,3% en el transporte por autobús y un 0,7% en el transporte por ferrocarril. La media distancia crece un 0,6% en el transporte por autobús y disminuye un 0,2% en el ferroviario.

Por último, la larga distancia desciende un 1,6% en el transporte por autobús y aumenta un 2,4% en el transporte por ferrocarril. Dentro de éste último, el AVE sube un 4,8%.



Transporte especial y discrecional

Más de 48,2 millones de usuarios utilizan transporte especial y discrecional en junio, lo que supone un aumento del 4,7% en tasa anual.

El número de pasajeros del transporte especial sube un 2,3%, alcanzando más de 27,7 millones de usuarios. Dentro de éste, el escolar crece un 3,4% mientras que el laboral desciende un 0,4%.

Por su parte, el transporte discrecional se incrementa un 8,1% respecto al mismo mes del año 2015, con más de 20,5 millones de viajeros.

Estadística de Transporte de Viajeros

Junio 2016

Datos provisionales

1. Transporte de viajeros

	Viajeros transportados (miles)	% de variación	
		Anual	De la media de lo que va de año
TOTAL	402.636	3,4	2,7
Transporte urbano	241.782	2,8	2,5
Transporte interurbano	112.565	4,2	2,8
Transporte especial y discrecional	48.289	4,7	3,1

2. Transporte urbano

	Viajeros transportados (miles)	% de variación	
		Anual	De la media de lo que va de año
TOTAL	241.782	2,8	2,5
Metro	94.433	0,6	2,2
Autobús ⁽¹⁾	147.350	4,3	2,8

⁽¹⁾ Se incluyen los tranvías y funiculares urbanos

2.1 Transporte urbano en las principales ciudades que disponen de metro

		Viajeros transportados (miles)	% de variación	
			Anual	De la media de lo que va de año
Barcelona	Urbano	18.274	7,8	4,4
	Metro	30.678	-5,2	-1,6
Bilbao	Urbano	3.139	-0,1	1,8
	Metro	7.414	-0,8	0,8
Madrid	Urbano	37.930	8,6	5,8
	Metro	49.535	4,3	4,6
Málaga	Urbano	(1)	(1)	(1)
	Metro	419	2,5	3,7
Palma	Urbano	3.728	2,0	2,7
	Metro	52	-6,0	0,6
Sevilla	Urbano	6.338	1,5	1,0
	Metro	1.095	3,7	2,7
Valencia	Urbano	8.301	6,1	4,6
	Metro	5.240	3,3	4,6

(1) No permitida su publicación

2.2 Transporte urbano por autobús por comunidades y ciudades autónomas

	Viajeros transportados (miles)	% de variación	
		Anual	De la media de lo que va de año
NACIONAL	147.350	4,3	2,8
Andalucía	18.576	1,2	0,7
Aragón	10.091	-3,2	-14,9
Asturias, Principado de	2.696	-1,2	0,7
Balears, Illes	(1)	(1)	(1)
Canarias	4.746	3,3	3,8
Cantabria	(1)	(1)	(1)
Castilla y León	5.647	1,8	1,7
Castilla - La Mancha	1.654	3,1	2,3
Cataluña	24.942	6,4	4,0
Comunitat Valenciana	11.623	4,9	6,1
Extremadura	917	1,7	1,3
Galicia	5.078	-0,9	0,8
Madrid, Comunidad de	42.752	9,3	6,6
Murcia, Región de	1.408	0,4	3,7
Navarra, Comunidad Foral de	(1)	(1)	(1)
País Vasco	7.307	1,8	5,1
Rioja, La	(1)	(1)	(1)
Ceuta	(1)	(1)	(1)
Melilla	(1)	(1)	(1)

(1) A fin de mantener el secreto estadístico, no se publican los datos de las comunidades autónomas de Illes Balears, Cantabria, Comunidad Foral de Navarra y La Rioja y de las ciudades autónomas de Ceuta y Melilla

3. Transporte interurbano

	Viajeros transportados (miles)	% de variación	
		Anual	De la media de lo que va de año
TOTAL	112.565	4,2	2,8
Autobús	59.902	6,5	3,5
Cercanías	42.070	9,3	5,6
Media distancia	16.467	0,6	-1,2
Larga distancia	1.365	-1,6	0,6
Ferrocarril ⁽¹⁾	48.624	0,8	1,5
Cercanías	43.244	0,7	1,4
Media distancia	2.576	-0,2	1,1
Larga distancia	2.804	2,4	3,5
Ave	1.817	4,8	6,6
Resto larga distancia	988	-1,7	-1,8
Aéreo (interior)	3.101	9,9	11,3
Marítimo (cabotaje) ⁽²⁾	937	21,3	11,2

⁽¹⁾ Cercanías y media distancia incluye todos los operadores ferroviarios y larga distancia sólo a Renfe

⁽²⁾ Dato estimado

4. Transporte especial y discrecional

	Viajeros transportados (miles)	% de variación	
		Anual	De la media de lo que va de año
TOTAL	48.289	4,7	3,1
Especial	27.737	2,3	1,6
Escolar	20.189	3,4	2,4
Laboral	7.548	-0,4	-0,8
Discrecional	20.552	8,1	6,2

Más información en INEbase – www.ine.es Todas las notas de prensa en: www.ine.es/prensa/prensa.htm

Gabinete de prensa: Teléfonos: 91 583 93 63 / 94 08 – Fax: 91 583 90 87 - gprensa@ine.es

Área de información: Teléfono: 91 583 91 00 – Fax: 91 583 91 58 – www.ine.es/infoine