

11 de septiembre de 2012

Estadística de Transporte de Viajeros (TV)
Julio 2012. *Datos provisionales*

Principales resultados

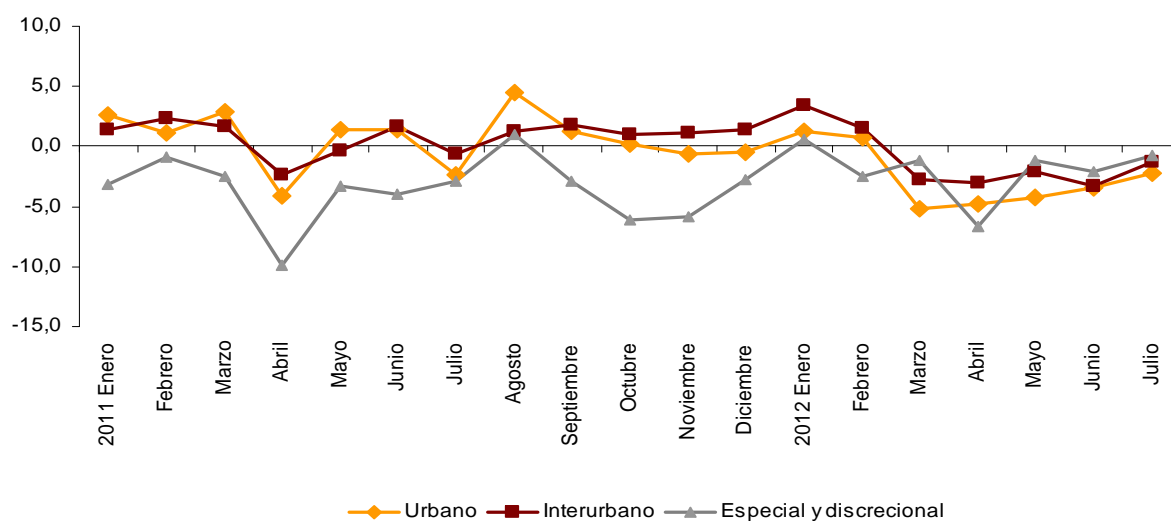
- El número de usuarios del **transporte público disminuye un 1,9%** en julio respecto al mismo mes del año anterior.
- La variación intermensual del mes de julio sobre junio es del **-12,3%**. Esta tasa es mayor a la registrada en el mes de julio del último año.
- El transporte urbano desciende un 2,2% en tasa interanual y el transporte interurbano baja un 1,3%.
- El transporte especial y discrecional se reduce un 0,8% respecto al mismo mes del año anterior.

Evolución del transporte de viajeros

Más de 350,8 millones de pasajeros utilizan el transporte público en julio, un 1,9% menos que en el mismo mes del año anterior.

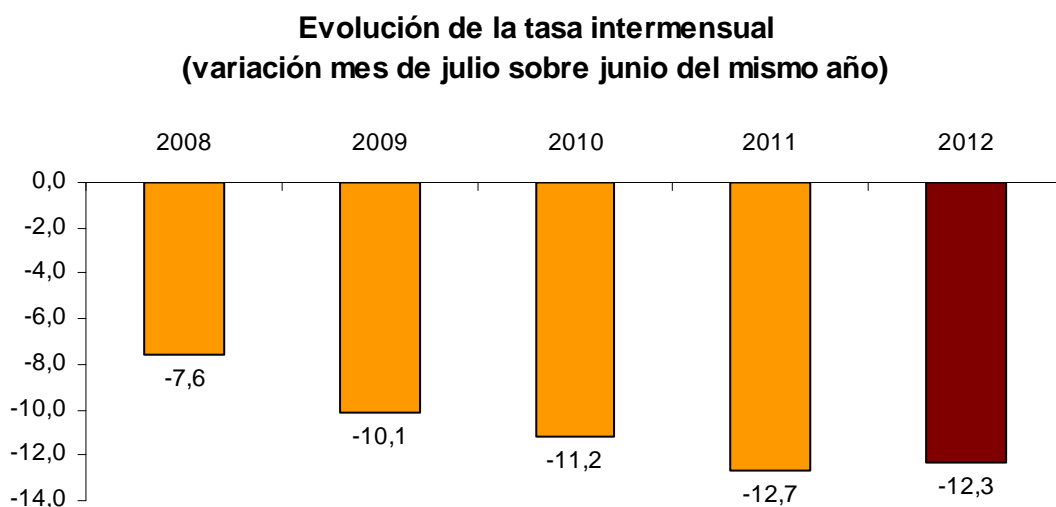
En los siete primeros meses de 2012 el número medio del total de viajeros disminuye un 2,1% respecto al mismo periodo del año anterior. Todos los modos de transporte presentan tasas medias negativas en ese periodo.

Evolución anual del transporte de viajeros
Tipo de transporte



Evolución de la tasa mensual¹

La tasa de variación del número de pasajeros del transporte público del mes de julio sobre junio de 2012 es de $-12,3\%$. Esta tasa intermensual es cuatro décimas superior que la registrada en el último año.



¹ Para contribuir al análisis e interpretación de los datos, se ha añadido este apartado con la evolución de la tasa mensual del número de usuarios del transporte público en el mes de julio en los últimos años. Las tasas intermensuales de este tipo de series pueden tener cierto comportamiento estacional, lo que aconseja que su valoración haya de hacerse en relación con el dato del mismo mes de años precedentes.

Transporte urbano. Resultados nacionales y por comunidades autónomas

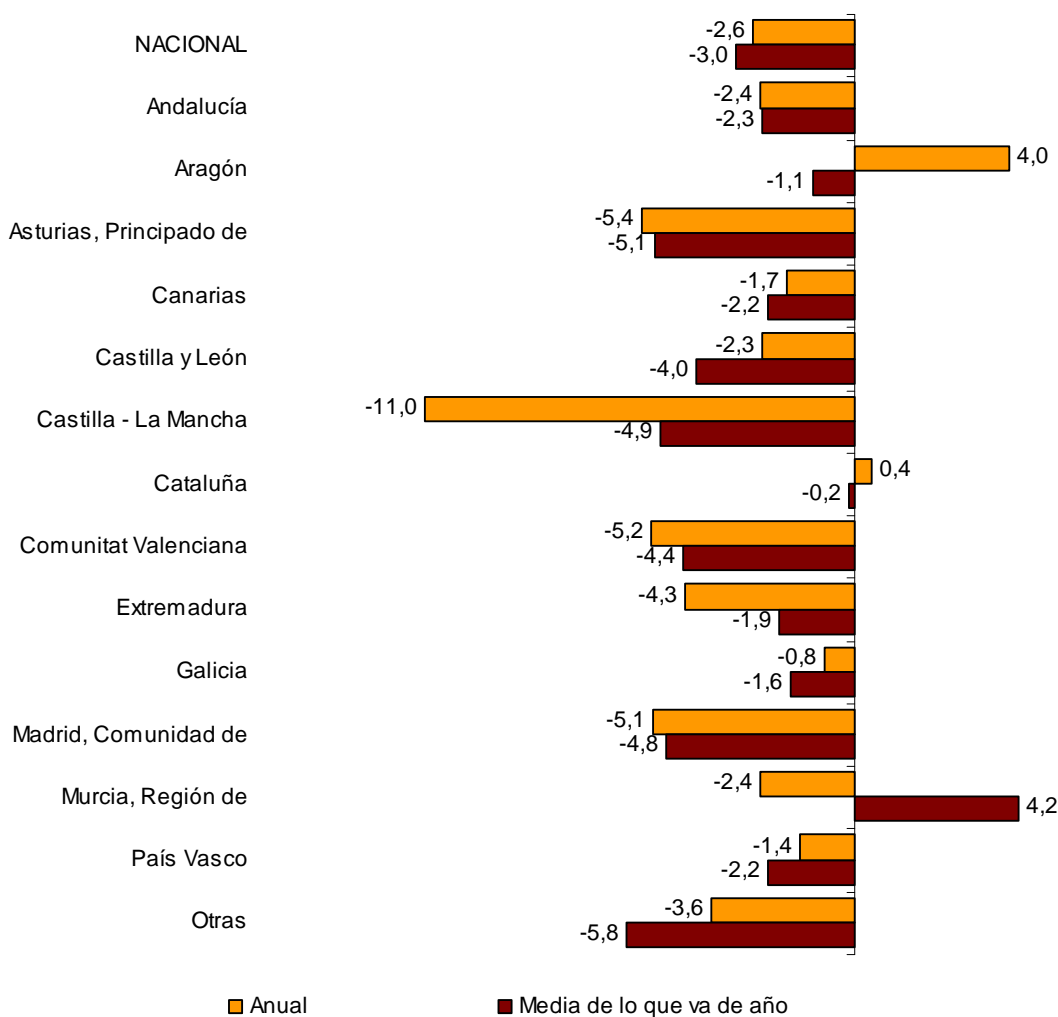
El transporte urbano es utilizado por más de 218,8 millones de viajeros en julio, un 2,2% menos que en el mismo mes del año anterior.

El transporte metropolitano baja un 1,7% en tasa interanual. Todos los metros registran descensos interanuales, salvo el de Valencia y el de Bilbao, que aumentan un 5,0% y 1,6%, respectivamente.

El transporte urbano por autobús disminuye un 2,6% en tasa interanual, con casi 129,8 millones de usuarios en julio.

Todas las comunidades autónomas registran tasas negativas en el transporte urbano por autobús, excepto Aragón (4,0%) y Cataluña (0,4%). Castilla-La Mancha (-11,0%) presenta la mayor bajada.

Tasas anual y de la media del número de viajeros Transporte urbano por autobús



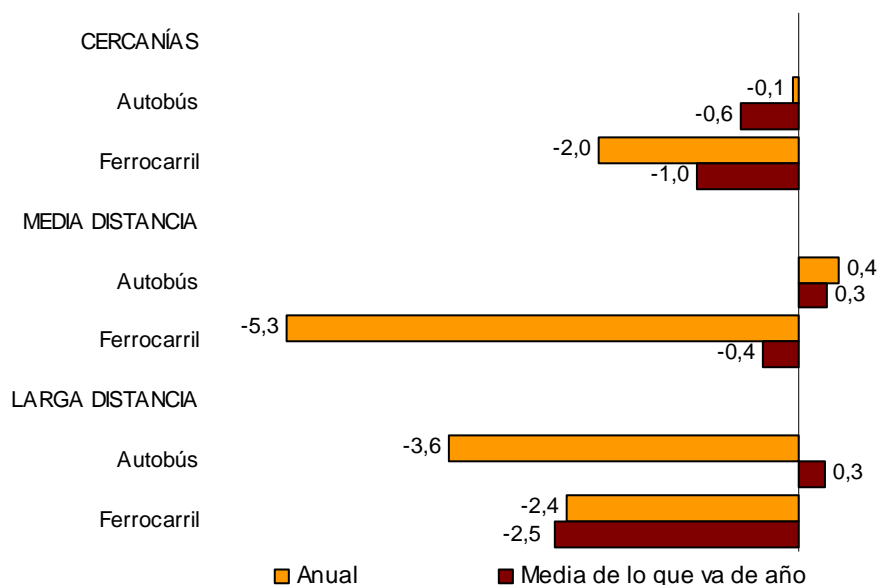
Transporte interurbano

Cerca de 108,8 millones de viajeros utilizan el transporte interurbano en julio, lo que supone un descenso interanual del 1,3%.

Todos los tipos de transportes experimentan bajadas en julio, a excepción del **transporte por autobús** que casi no varía respecto al mismo mes del año anterior. El transporte **aéreo** disminuye un 8,6%, el transporte por **ferrocarril** un 2,3% y el transporte **marítimo** un 0,1%.

Cercanías baja un 2,0% en el transporte por ferrocarril y un 0,1% en el transporte por autobús. La media distancia disminuye un 5,3% en el transporte ferroviario y sube un 0,4% en el transporte por autobús. Por último, la larga distancia se reduce un 3,6% en el transporte por autobús y un 2,4% en el transporte por ferrocarril.

Tasas anual y de la media del número de viajeros Transporte interurbano por tipo de transporte y distancia



Transporte especial y discrecional

Más de 23,2 millones de usuarios utilizan transporte especial y discrecional en julio, lo que supone un descenso del 0,8% en tasa interanual.

El número de pasajeros de transporte especial aumenta un 3,0% situándose en más de 8,3 millones. Dentro de éste, el laboral aumenta un 3,8% y el escolar baja un 3,7%.

Por su parte, el transporte discrecional disminuye un 2,8% respecto al mismo mes del año anterior, alcanzando más de 14,9 millones de viajeros.

Estadística de Transporte de Viajeros

Julio 2012

Datos provisionales

1. Transporte de viajeros

	Viajeros transportados (miles)	% de variación	
		Anual	De la media de lo que va de año
TOTAL	350.834	-1,9	-2,1
Transporte urbano	218.835	-2,2	-2,7
Transporte interurbano	108.766	-1,3	-0,9
Transporte especial y discrecional	23.233	-0,8	-1,5

2. Transporte urbano

	Viajeros transportados (miles)	% de variación	
		Anual	De la media de lo que va de año
TOTAL	218.835	-2,2	-2,7
Metropolitano	89.046	-1,7	-2,2
Autobús ⁽¹⁾	129.789	-2,6	-3,0

⁽¹⁾ Se incluyen los tranvías y funiculares urbanos

2.1 Metropolitano

	Viajeros transportados (miles)	% de variación	
		Anual	De la media de lo que va de año
TOTAL	89.046	-1,7	-2,2
Barcelona	31.781	-1,4	-2,0
Bilbao	6.521	1,6	-2,1
Madrid	44.973	-3,1	-2,6
Sevilla	806	-5,9	-6,2
Valencia/València	4.915	5,0	1,0
Palma ⁽¹⁾	50	-4,8	-5,4

⁽¹⁾ Dato estimado

2.2 Transporte urbano por autobús por comunidades autónomas

	Viajeros transportados (miles)	% de variación	
		Anual	De la media de lo que va de año
NACIONAL	129.789	-2,6	-3,0
Andalucía	16.681	-2,4	-2,3
Aragón	8.534	4,0	-1,1
Asturias, Principado de	2.794	-5,4	-5,1
Canarias	4.210	-1,7	-2,2
Castilla y León	5.266	-2,3	-4,0
Castilla - La Mancha	1.596	-11,0	-4,9
Cataluña	24.586	0,4	-0,2
Comunitat Valenciana	9.742	-5,2	-4,4
Extremadura	779	-4,3	-1,9
Galicia	4.776	-0,8	-1,6
Madrid, Comunidad de	33.097	-5,1	-4,8
Murcia, Región de	1.067	-2,4	4,2
País Vasco	6.202	-1,4	-2,2
Otras ⁽¹⁾	10.460	-3,6	-5,8

⁽¹⁾ A fin de mantener el secreto estadístico, se agrupan los viajeros de las comunidades autónomas de Illes Balears, Cantabria, Comunidad Foral de Navarra y La Rioja y de las ciudades autónomas de Ceuta y Melilla

3. Transporte interurbano

	Viajeros transportados (miles)	% de variación	
		Anual	De la media de lo que va de año
TOTAL	108.766	-1,3	-0,9
Autobús	57.984	0,0	-0,3
Cercanías	37.453	-0,1	-0,6
Media distancia	18.610	0,4	0,3
Larga distancia	1.921	-3,6	0,3
Ferrocarril ⁽¹⁾	46.202	-2,3	-1,1
Cercanías	41.170	-2,0	-1,0
Media distancia	2.916	-5,3	-0,4
Larga distancia	2.115	-2,4	-2,5
Aéreo (interior)	3.513	-8,6	-10,8
Marítimo (cabotaje) ⁽²⁾	1.068	-0,1	5,2

⁽¹⁾ Cercanías y media distancia incluye todos los operadores ferroviarios y larga distancia sólo a Renfe

⁽²⁾ Dato estimado

4. Transporte especial y discrecional

	Viajeros transportados (miles)	% de variación	
		Anual	De la media de lo que va de año
TOTAL	23.233	-0,8	-1,5
Especial	8.311	3,0	0,2
Escolar	808	-3,7	-0,2
Laboral	7.503	3,8	1,4
Discrecional	14.922	-2,8	-5,0

Más información en INEbase – www.ine.es Todas las notas de prensa en: www.ine.es/prensa/prensa.htm

Gabinete de prensa: Teléfonos: 91 583 93 63 / 94 08 – Fax: 91 583 90 87 - gprensa@ine.es

Área de información: Teléfono: 91 583 91 00 – Fax: 91 583 91 58 – www.ine.es/infoine