

8 de octubre de 2010

Estadística de Transporte de Viajeros (TV)
Agosto 2010. *Datos provisionales*

Principales resultados

- El número de viajeros que utilizan el **transporte urbano** disminuye un 1,3% en agosto de 2010 respecto al mismo mes del año anterior.
- Los **usuarios de transporte interurbano** descienden un 0,8% en tasa interanual.
- El **transporte especial y discrecional** registra una disminución del 6,0% respecto al mismo mes del año anterior.

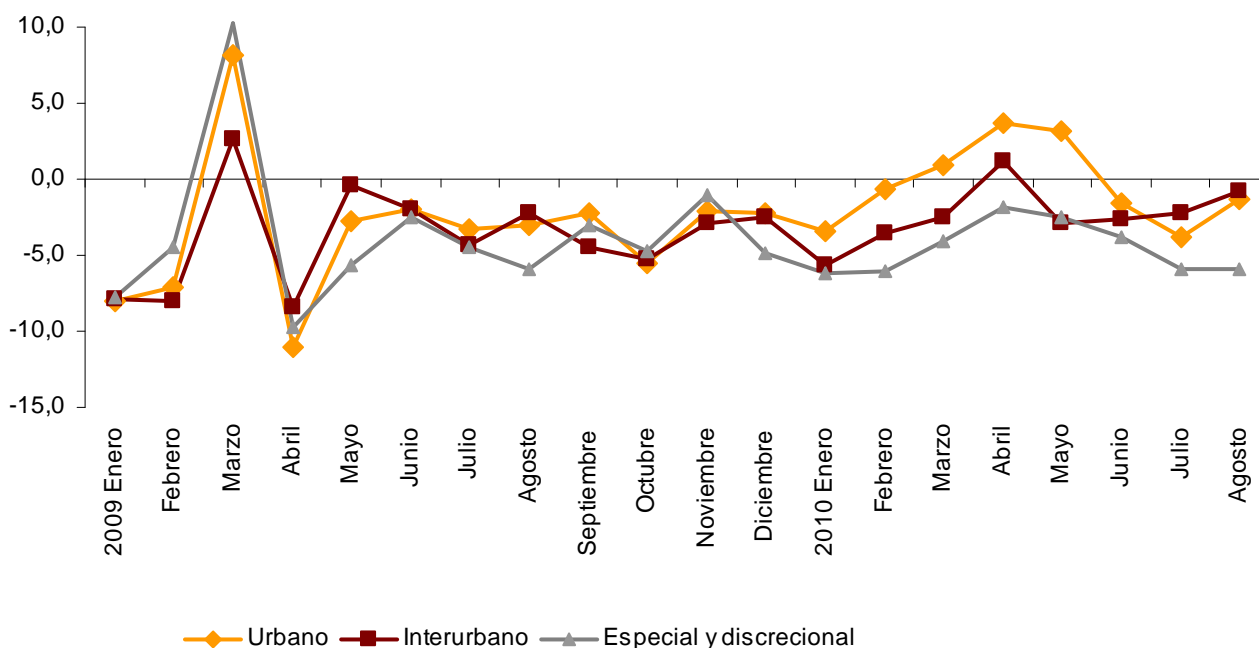
Evolución del transporte de viajeros

Más de 285 millones de pasajeros utilizan el transporte público en agosto de 2010, un 1,5% menos que en agosto de 2009.

En los ocho primeros meses del año la tasa media del total de viajeros se sitúa en el $-1,3\%$. Por tipo de transporte, todos los modos presentan tasas medias negativas en ese periodo.

Evolución anual del transporte de viajeros

Tipo de transporte

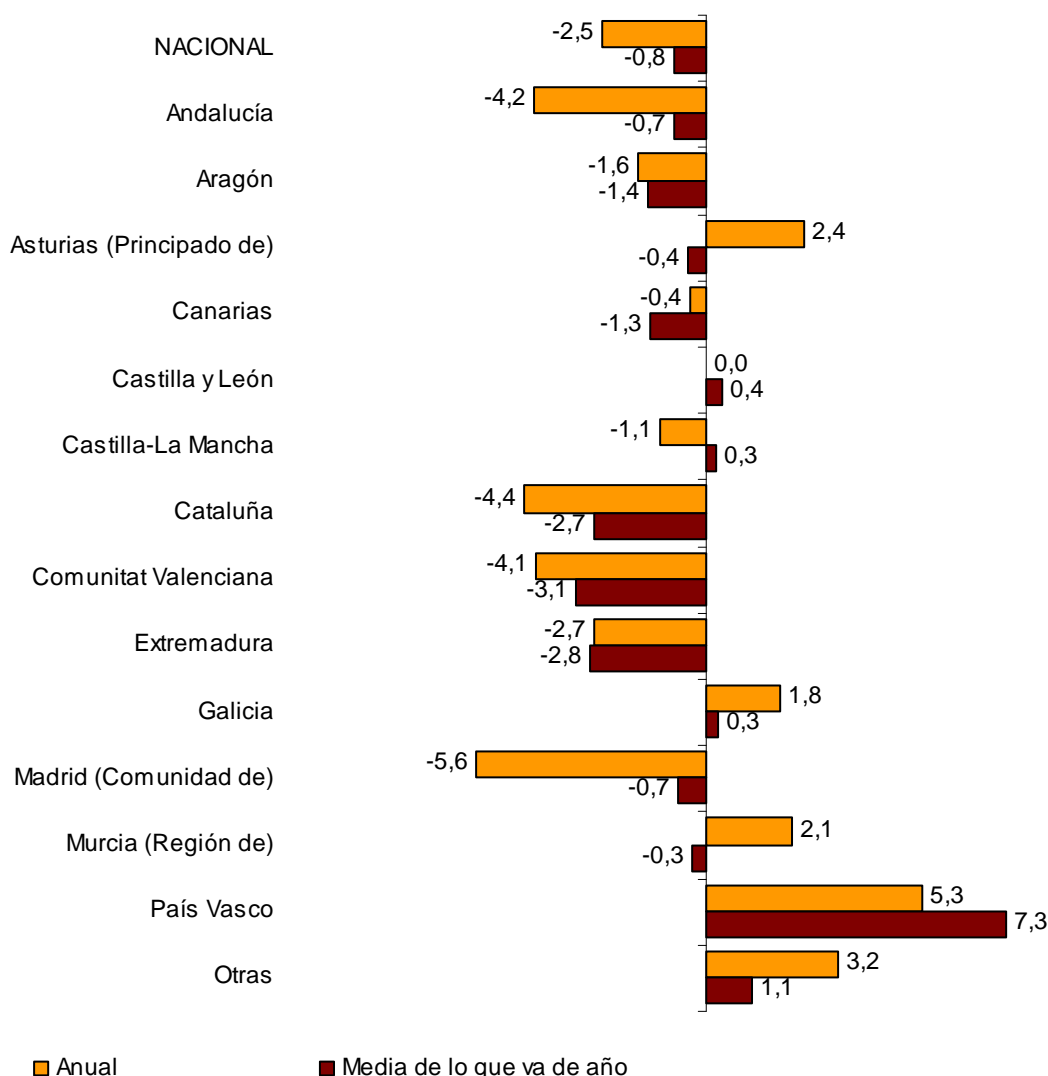


Transporte urbano. Resultados nacionales y por comunidades autónomas

El transporte urbano es utilizado en agosto por más de 172 millones de viajeros, un 1,3% menos que en el mismo mes del año anterior. Dentro de éste, el transporte metropolitano registra una subida del 0,8% en tasa interanual. Los metros de Madrid, Bilbao y Valencia registraron bajadas interanuales del 5,7%, 1,8% y 0,9%, respectivamente, mientras que los de Barcelona y Sevilla experimentaron subidas del 11,5% y 66,8%. Hay que matizar, un mes más, que el incremento en el número de pasajeros del metro de Sevilla se debe, en parte, a que fue inaugurado el 2 de abril de 2009 con un funcionamiento de, aproximadamente, el 80% del trazado.

Tasas anual y de la media del número de viajeros

Transporte urbano por autobús



Por su parte, más de 105 millones y medio de pasajeros utilizan el transporte urbano por autobús, lo que supone un 2,5% menos que en agosto de 2009. Ocho comunidades autónomas presentan tasas negativas en el transporte urbano por autobús. El mayor descenso se registra en Comunidad de Madrid (-5,6%) y el mayor incremento en País Vasco (5,3%).

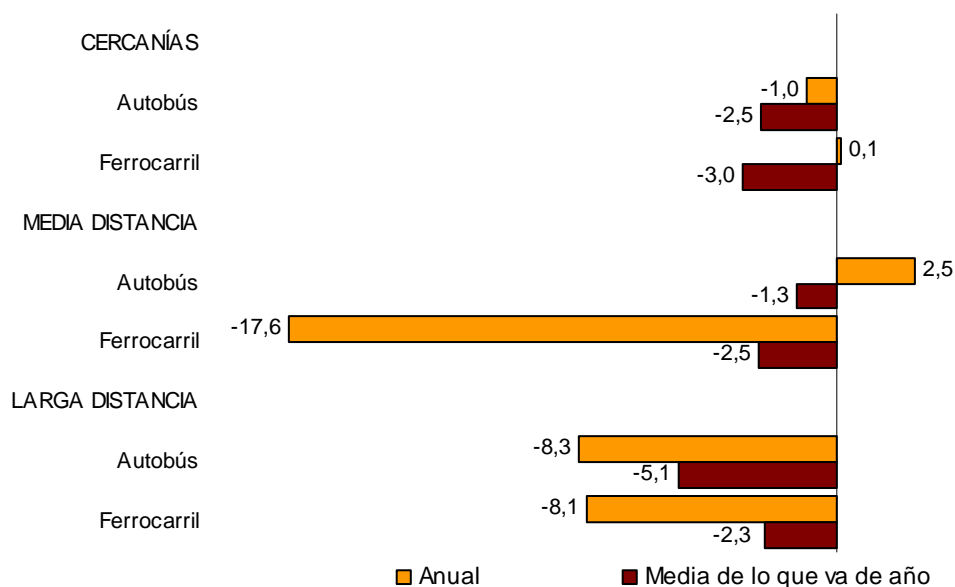
Transporte interurbano

El número de viajeros de transporte interurbano supera los 93 millones en el mes de agosto, lo que supone un descenso interanual del 0,8%. El transporte por **ferrocarril** registra una reducción del 1,6%, el transporte **aéreo** baja un 1,5% y el transporte por **autobús** disminuye un 0,1%.

En el transporte ferroviario destacan los descensos interanuales del 17,6% de los pasajeros de media distancia y del 8,1% en los de larga distancia. Los usuarios de cercanías prácticamente no varían (0,1%).

Por su parte, entre los viajeros del transporte por autobús se registran bajadas del 8,3% en larga distancia y del 1,0% en cercanías. Los de media distancia experimentan una subida del 2,5%.

Tasas anual y de la media del número de viajeros Transporte interurbano por tipo de transporte y distancia



Transporte especial y discrecional

Más de 20 millones de usuarios utilizan transporte especial y discrecional en agosto, lo que supone una disminución del 6,0% en tasa interanual.

Los pasajeros de transporte especial se reducen un 6,7% situándose en 6 millones y medio. Dentro de éste, destaca el descenso del 7,0% del transporte laboral.

Por su parte, el transporte discrecional baja un 5,6% respecto al mismo mes del año anterior alcanzando más de 13 millones y medio de viajeros.

Estadística de Transporte de Viajeros

Agosto 2010

Datos provisionales

1. Transporte de viajeros

	Viajeros transportados (miles)	% de variación	
		Anual	De la media de lo que va de año
TOTAL	285.431	-1,5	-1,3
Transporte urbano	172.276	-1,3	-0,3
Transporte interurbano	93.112	-0,8	-2,4
Transporte especial y discrecional	20.043	-6,0	-4,2

2. Transporte urbano

	Viajeros transportados (miles)	% de variación	
		Anual	De la media de lo que va de año
TOTAL	172.276	-1,3	-0,3
Metropolitano	66.595	0,8	0,4
Autobús ⁽¹⁾	105.681	-2,5	-0,8

(1) Se incluyen los tranvías y funiculares urbanos

2.1 Metropolitano

	Viajeros transportados (miles)	% de variación	
		Anual	De la media de lo que va de año
TOTAL	66.595	0,8	0,4
Barcelona	23.818	11,5	4,0
Bilbao	5.525	-1,8	2,4
Madrid	33.349	-5,7	-3,5
Sevilla ⁽¹⁾	527	66,8	
Valencia	3.376	-0,9	2,9

(1) No se presenta la tasa de variación de la media de lo que va de año por empezar a operar en abril de 2009

2.2 Transporte urbano por autobús por comunidades autónomas

	Viajeros transportados (miles)	% de variación	
		Anual	De la media de lo que va de año
NACIONAL	105.681	-2,5	-0,8
Andalucía	15.448	-4,2	-0,7
Aragón	6.996	-1,6	-1,4
Asturias (Principado de)	3.420	2,4	-0,4
Canarias	3.844	-0,4	-1,3
Castilla y León	4.618	0,0	0,4
Castilla-La Mancha	1.341	-1,1	0,3
Cataluña	16.686	-4,4	-2,7
Comunitat Valenciana	7.698	-4,1	-3,1
Extremadura	704	-2,7	-2,8
Galicia	4.426	1,8	0,3
Madrid (Comunidad de)	25.482	-5,6	-0,7
Murcia (Región de)	786	2,1	-0,3
País Vasco	5.465	5,3	7,3
Otras ⁽¹⁾	8.769	3,2	1,1

(1) A fin de mantener el secreto estadístico, se agrupan las comunidades autónomas en las que se pudiera identificar el dato a nivel de empresa

3. Transporte interurbano

	Viajeros transportados (miles)	% de variación	
		Anual	De la media de lo que va de año
TOTAL	93.112	-0,8	-2,4
Autobús	52.898	-0,1	-2,2
Cercanías	32.692	-1,0	-2,5
Media distancia	18.190	2,5	-1,3
Larga distancia	2.016	-8,3	-5,1
Ferrocarril ⁽¹⁾	35.045	-1,6	-3,0
Cercanías	31.158	0,1	-3,0
Media distancia	2.066	-17,6	-2,5
Larga distancia	1.821	-8,1	-2,3
Aéreo (interior)	3.878	-1,5	1,4
Marítimo (cabotaje) ⁽²⁾	1.291	-3,5	-0,2

(1) Cercanías y media distancia incluye todos los operadores ferroviarios y larga distancia sólo a Renfe

(2) Dato estimado

4. Transporte especial y discrecional

	Viajeros transportados (miles)	% de variación	
		Anual	De la media de lo que va de año
TOTAL	20.043	-6,0	-4,2
Especial	6.501	-6,7	-4,2
Escolar	185	4,2	-4,2
Laboral	6.316	-7,0	-4,2
Discrecional	13.542	-5,6	-4,3

Más información en INEbase – www.ine.es Todas las notas de prensa en: www.ine.es/prensa/prensa.htm

Gabinete de prensa: Teléfonos: 91 583 93 63 / 94 08 – Fax: 91 583 90 87 - gprensa@ine.es

Área de información: Teléfono: 91 583 91 00 – Fax: 91 583 91 58 – www.ine.es/infoine