

10 de octubre de 2014

Estadística de Transporte de Viajeros (TV)
Agosto 2014. *Datos provisionales*

El número de usuarios del transporte público disminuye en agosto un 0,3% respecto al mismo mes del año anterior

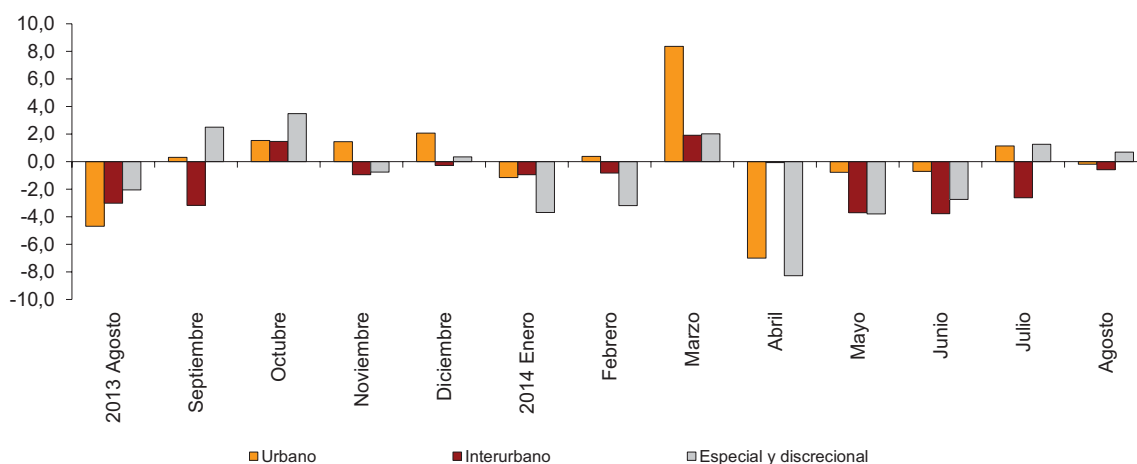
El transporte urbano desciende un 0,2% en tasa anual y el interurbano un 0,6%

Evolución del transporte de viajeros

Más de 264,8 millones de pasajeros utilizan el transporte público en agosto, un 0,3% menos que en el mismo mes de 2013.

El transporte urbano disminuye un 0,2% y el interurbano un 0,6%. Dentro de este último, el transporte aéreo es el único que aumenta (5,7%).

Evolución anual del transporte de viajeros
Tipo de transporte



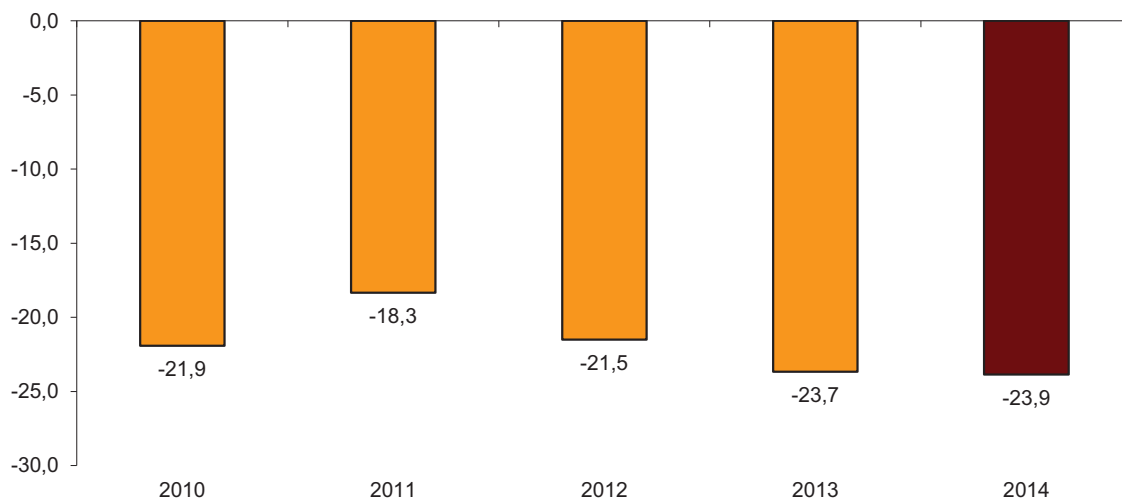
Evolución anual del transporte de viajeros por tipo de transporte

	Urbano	Interurbano	Especial y discrecional
2013 Agosto	-4,7	-3,0	-2,1
Septiembre	0,3	-3,2	2,5
Octubre	1,5	1,5	3,5
Noviembre	1,4	-0,9	-0,8
Diciembre	2,1	-0,3	0,3
2014 Enero	-1,2	-0,9	-3,7
Febrero	0,4	-0,8	-3,2
Marzo	8,4	1,9	2,0
Abril	-7,0	-0,1	-8,3
Mayo	-0,8	-3,7	-3,8
Junio	-0,7	-3,8	-2,7
Julio	1,1	-2,6	1,3
Agosto	-0,2	-0,6	0,7

Evolución de la tasa mensual

Para contribuir al análisis e interpretación de los datos, en el siguiente gráfico se muestra la variación del número de pasajeros del transporte público entre agosto y julio de los últimos cinco años. En 2014 la tasa de variación mensual es del -23,9%.

Evolución de la tasa mensual de viajeros de transporte público (variación mes de agosto sobre julio)



Transporte urbano

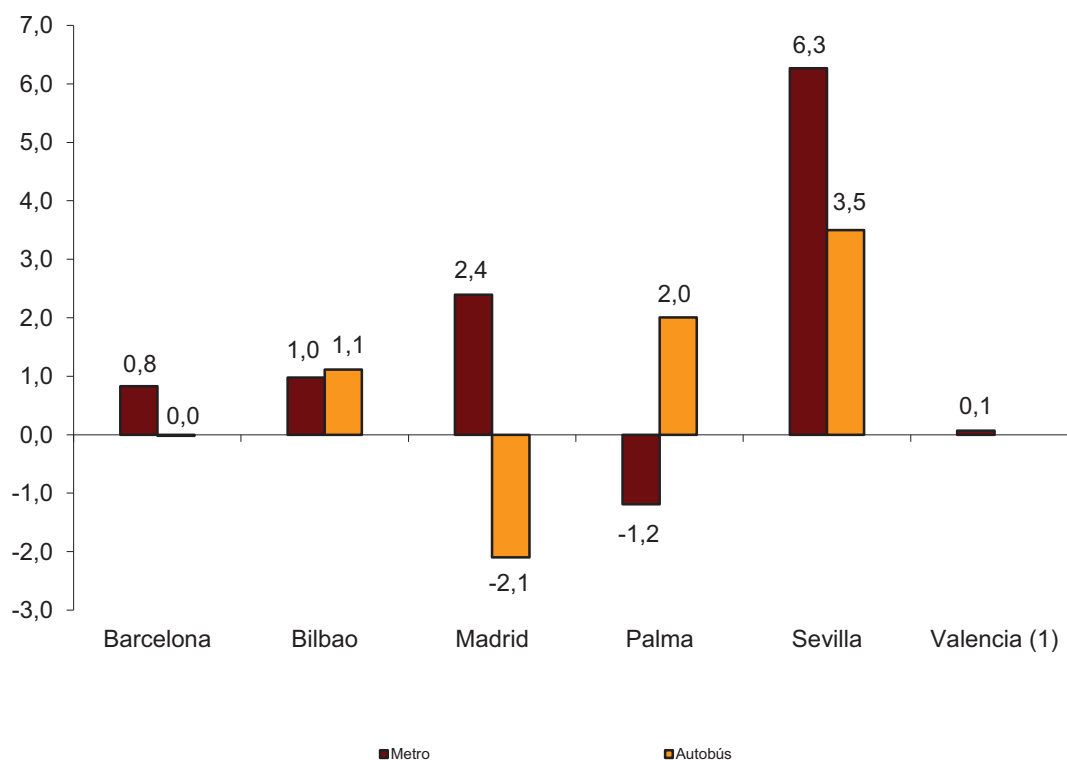
El transporte urbano es utilizado por más de 156,4 millones de viajeros en agosto, un 0,2% menos que en el mismo mes del año 2013.

El transporte metropolitano registra un incremento del 1,6%, mientras que el transporte por autobús baja un 1,3%.

El metropolitano disminuye en Palma (-1,2%) y aumenta en el resto de ciudades. Sevilla (6,3%) presenta el mayor incremento.

El transporte por autobús registra tasas anuales positivas en todas las ciudades que disponen de metropolitano, excepto en Madrid (-2,1%) y Barcelona (0,0%).

Tasa anual de viajeros de transporte urbano en las ciudades que disponen de metropolitano

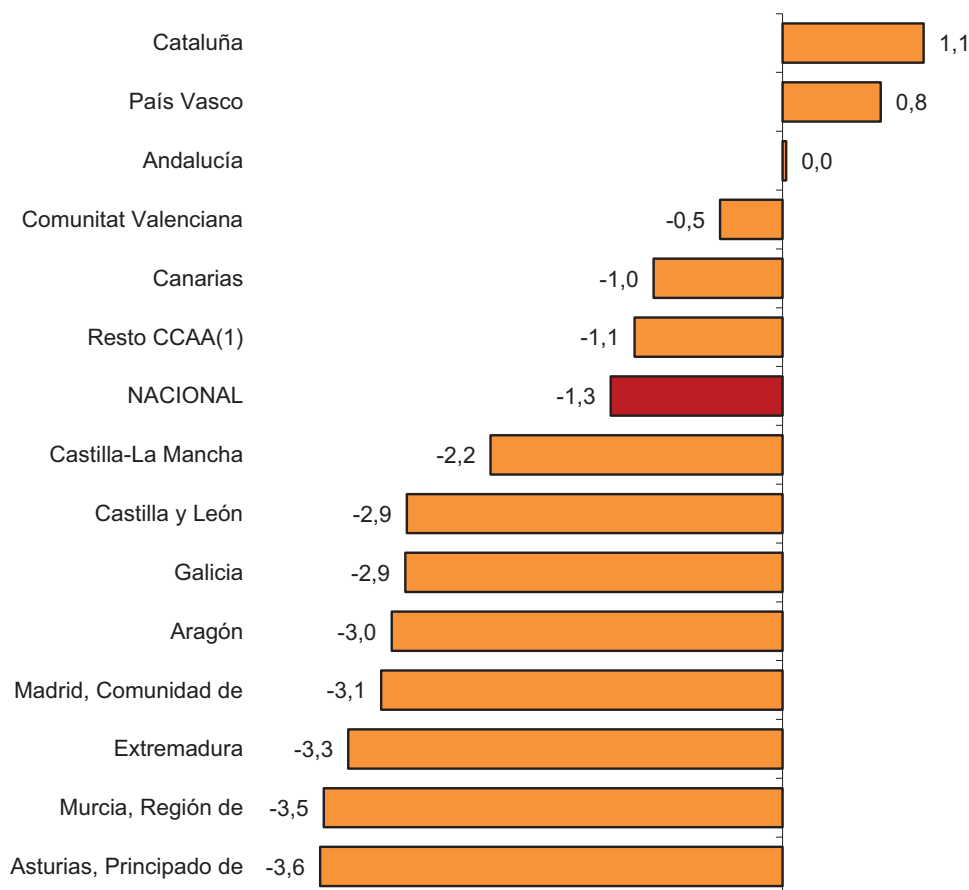


(1) No permitida la publicación del dato de transporte urbano por autobús de Valencia

El número de viajeros en el transporte por autobús disminuye en tasa anual en todas las comunidades autónomas, excepto en Cataluña (1,1%), País Vasco (0,8%) y Andalucía (0,0%).

Principado de Asturias (-3,6%), Región de Murcia (-3,5%) y Extremadura (-3,3%) registran los mayores descensos.

Tasa anual del número de viajeros Transporte urbano por autobús



(1) A fin de mantener el secreto estadístico, se agrupan los viajeros de las comunidades autónomas de Illes Balears, Cantabria, Comunidad Foral de Navarra y La Rioja, y de las ciudades autónomas de Ceuta y Melilla.

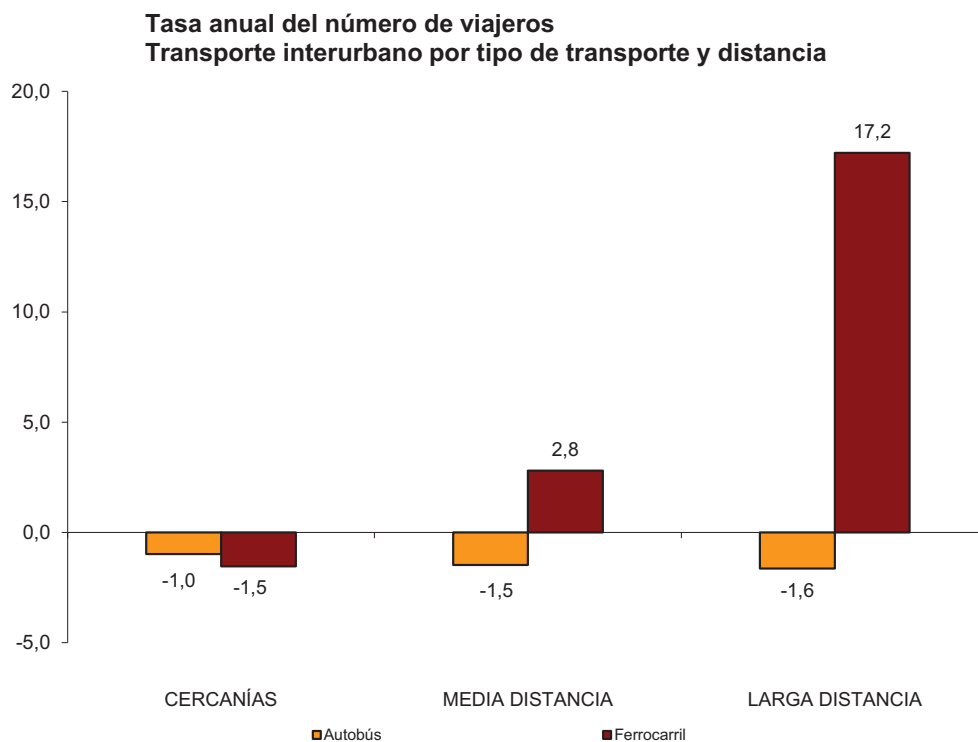
Transporte interurbano

Más de 88,4 millones de viajeros utilizan el transporte interurbano en agosto, lo que supone una disminución del 0,6% respecto al mismo mes de 2013.

Por tipo, el transporte por autobús desciende un 1,2% y el transporte por ferrocarril baja un 0,1%. Por su parte, el transporte aéreo sube un 5,7%.

Cercanías disminuye un 1,0% en el transporte por autobús y un 1,5% en el transporte por ferrocarril. La media distancia baja un 1,5% en el transporte por autobús y sube un 2,8% en el ferroviario.

Por último, la larga distancia desciende un 1,6% en el transporte por autobús y se incrementa un 17,2% en el transporte por ferrocarril.



Transporte especial y discrecional

Más de 19,9 millones de usuarios utilizan transporte especial y discrecional en agosto, lo que supone un aumento del 0,7% en tasa anual.

El número de pasajeros del transporte especial disminuye un 5,2%, alcanzando más de 5,5 millones de usuarios. Dentro de éste, el escolar baja un 4,0% y el laboral un 5,2%.

Por su parte, el transporte discrecional aumenta un 3,1% respecto al mismo mes del año 2013, con más de 14,4 millones de viajeros.

Estadística de Transporte de Viajeros

Agosto 2014

Datos provisionales

1. Transporte de viajeros

	Viajeros transportados (miles)	% de variación	
		Anual	De la media de lo que va de año
TOTAL	264.888	-0,3	-0,8
Transporte urbano	156.464	-0,2	-0,1
Transporte interurbano	88.468	-0,6	-1,4
Transporte especial y discrecional	19.957	0,7	-2,7

2. Transporte urbano

	Viajeros transportados (miles)	% de variación	
		Anual	De la media de lo que va de año
TOTAL	156.464	-0,2	-0,1
Metropolitano	61.905	1,6	0,1
Autobús ⁽¹⁾	94.559	-1,3	-0,2

⁽¹⁾ Se incluyen los tranvías y funiculares urbanos

2.1 Transporte urbano en ciudades que disponen de metropolitano

		Viajeros transportados (miles)	% de variación	
			Anual	De la media de lo que va de año
Barcelona	Urbano	10.940	0,0	0,9
	Metropolitano	23.806	0,8	0,9
Bilbao	Urbano	2.104	1,1	4,2
	Metropolitano	5.606	1,0	-1,2
Madrid	Urbano	19.541	-2,1	-0,2
	Metropolitano	28.938	2,4	-0,3
Palma	Urbano	3.338	2,0	1,1
	Metropolitano	33	-1,2	0,2
Sevilla	Urbano	3.682	3,5	3,5
	Metropolitano	541	6,3	3,2
Valencia	Urbano	(1)	(1)	(1)
	Metropolitano	2.980	0,1	-0,5

(1) No permitida su publicación

2.2 Transporte urbano por autobús por comunidades autónomas

	Viajeros transportados (miles)	% de variación	
		Anual	De la media de lo que va de año
NACIONAL	94.559	-1,3	-0,2
Andalucía	13.511	0,0	-0,2
Aragón	6.513	-3,0	-1,4
Asturias, Principado de	2.496	-3,6	-1,3
Canarias	3.718	-1,0	1,9
Castilla y León	3.887	-2,9	-2,0
Castilla - La Mancha	1.057	-2,2	-3,3
Cataluña	15.088	1,1	1,2
Comunitat Valenciana	6.854	-0,5	1,3
Extremadura	593	-3,3	-2,5
Galicia	4.139	-2,9	-0,7
Madrid, Comunidad de	22.069	-3,1	-1,0
Murcia, Región de	654	-3,5	3,2
País Vasco	5.472	0,8	2,8
Resto CCAA ⁽¹⁾	8.508	-1,1	-1,8

(1) A fin de mantener el secreto estadístico, se agrupan los viajeros de las comunidades autónomas de Illes Balears, Cantabria, Comunidad Foral de Navarra y La Rioja y de las ciudades autónomas de Ceuta y Melilla

3. Transporte interurbano

	Viajeros transportados (miles)	% de variación	
		Anual	De la media de lo que va de año
TOTAL	88.468	-0,6	-1,4
Autobús	48.575	-1,2	-2,3
Cercanías	30.652	-1,0	-3,1
Media distancia	16.216	-1,5	-0,1
Larga distancia	1.708	-1,6	-4,6
Ferrocarril ⁽¹⁾	35.467	-0,1	-0,5
Cercanías	30.278	-1,5	-1,0
Media distancia	2.601	2,8	-4,3
Larga distancia	2.588	17,2	14,7
Aéreo (interior)	3.085	5,7	1,0
Marítimo (cabotaje) ⁽²⁾	1.341	-6,7	-3,4

⁽¹⁾ Cercanías y media distancia incluye todos los operadores ferroviarios y larga distancia sólo a Renfe

⁽²⁾ Dato estimado

4. Transporte especial y discrecional

	Viajeros transportados (miles)	% de variación	
		Anual	De la media de lo que va de año
TOTAL	19.957	0,7	-2,7
Especial	5.531	-5,2	-6,1
Escolar	102	-4,0	-6,3
Laboral	5.429	-5,2	-5,7
Discrecional	14.426	3,1	4,3

Más información en INEbase – www.ine.es Todas las notas de prensa en: www.ine.es/prensa/prensa.htm

Gabinete de prensa: Teléfonos: 91 583 93 63 / 94 08 – Fax: 91 583 90 87 - gprensa@ine.es

Área de información: Teléfono: 91 583 91 00 – Fax: 91 583 91 58 – www.ine.es/infoine