

10 de octubre de 2017

Estadística de Transporte de Viajeros (TV)
Agosto 2017. *Datos provisionales*

El número de usuarios del transporte público aumenta un 1,8% en agosto respecto al mismo mes del año anterior

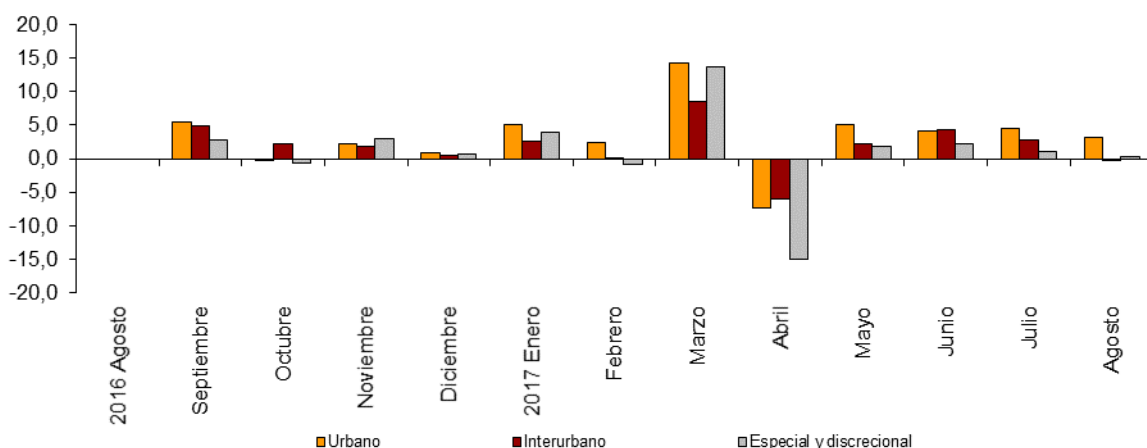
El transporte urbano sube un 3,1% en tasa anual, mientras que el transporte interurbano disminuye un 0,1%

Evolución del transporte de viajeros

Más de 295,3 millones de pasajeros utilizan el transporte público en agosto, un 1,8% más que en el mismo mes del año 2016.

El transporte urbano aumenta un 3,1% en tasa anual, mientras que el interurbano disminuye un 0,1%. Dentro de éste, el transporte por autobús desciende un 0,8%.

Evolución anual del transporte de viajeros
Tipo de transporte



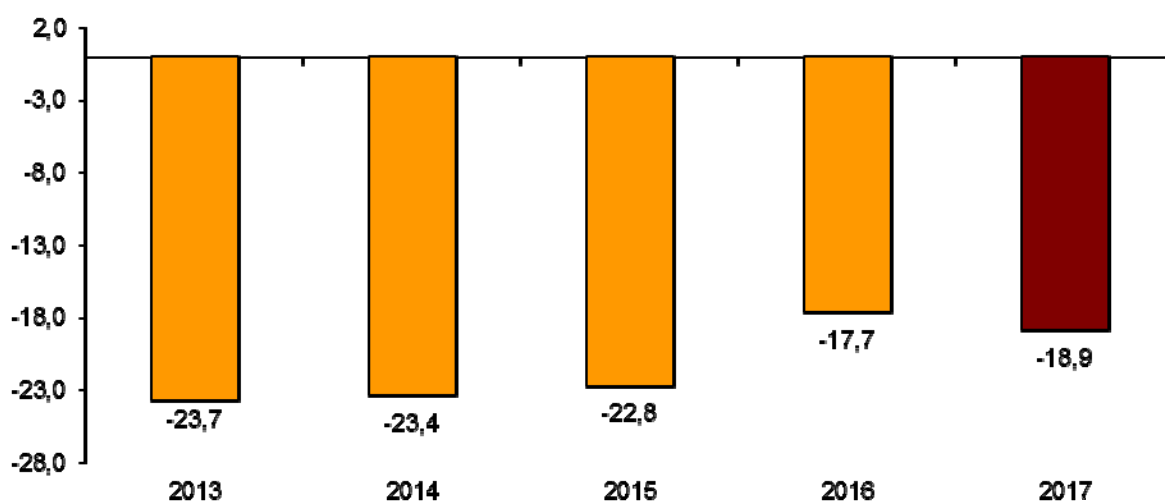
Evolución anual del transporte de viajeros por tipo de transporte

	Urbano	Interurbano	Especial y discrecional
2016 Agosto	6,6	5,7	6,7
Septiembre	5,5	4,9	2,8
Octubre	-0,2	2,2	-0,6
Noviembre	2,3	1,8	3,0
Diciembre	0,8	0,5	0,6
2017 Enero	5,1	2,6	3,9
Febrero	2,4	0,2	-0,9
Marzo	14,2	8,5	13,7
Abril	-7,4	-6,0	-14,9
Mayo	5,1	2,2	1,8
Junio	4,2	4,3	2,2
Julio	4,5	2,7	1,1
Agosto	3,1	-0,1	0,3

Evolución de la tasa mensual

La tasa de variación del número de pasajeros del transporte público del mes de agosto respecto a julio es del $-18,9\%$. Para contribuir al análisis e interpretación de los datos, en el siguiente gráfico se muestra la evolución de la tasa mensual del número de usuarios del transporte público en los últimos años.

Evolución de la tasa mensual de viajeros de transporte público (variación mes de agosto sobre julio)



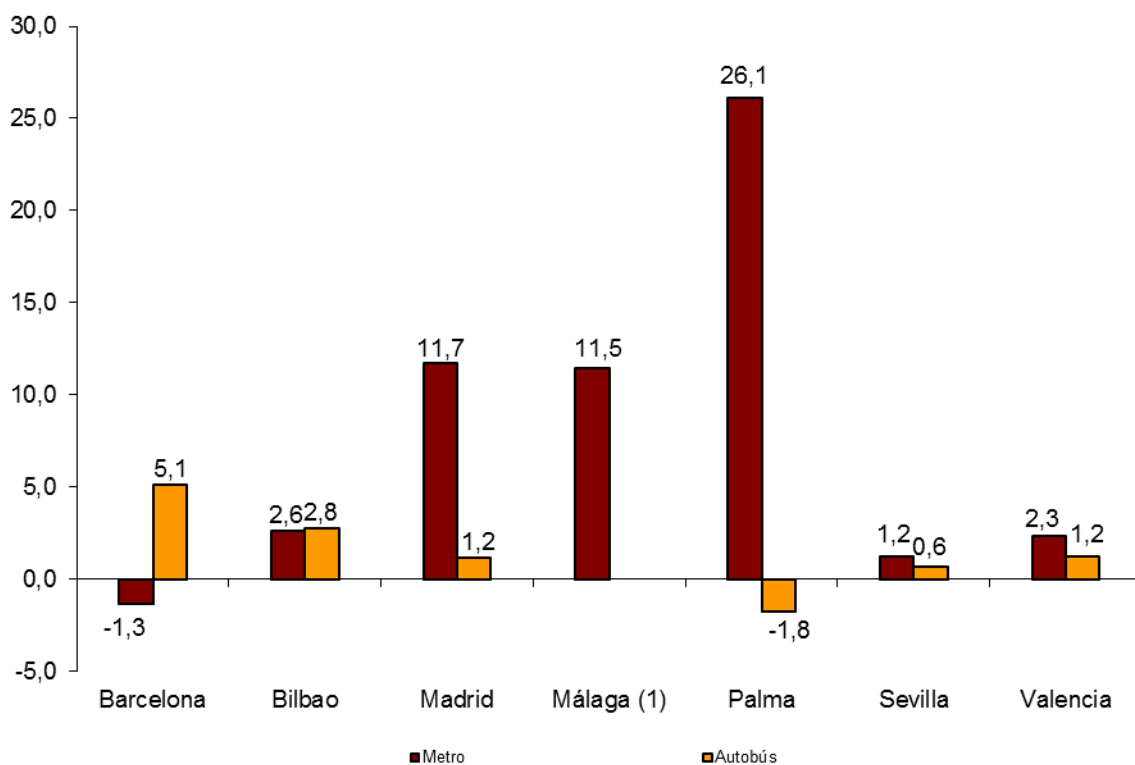
Transporte urbano

El transporte urbano es utilizado por más de 180,8 millones de viajeros en agosto, un 3,1% más que en el mismo mes del año 2016.

El transporte por metro aumenta un 5,5%. El de Palma presenta el mayor crecimiento (26,1%), mientras que el de Barcelona registra la única bajada (-1,3%).

Entre las ciudades que poseen metro, la mayor subida en el transporte por autobús se registra en Barcelona (5,1%) y la única bajada en Palma (-1,8%).

Tasa anual de viajeros de transporte urbano en las ciudades que disponen de metro



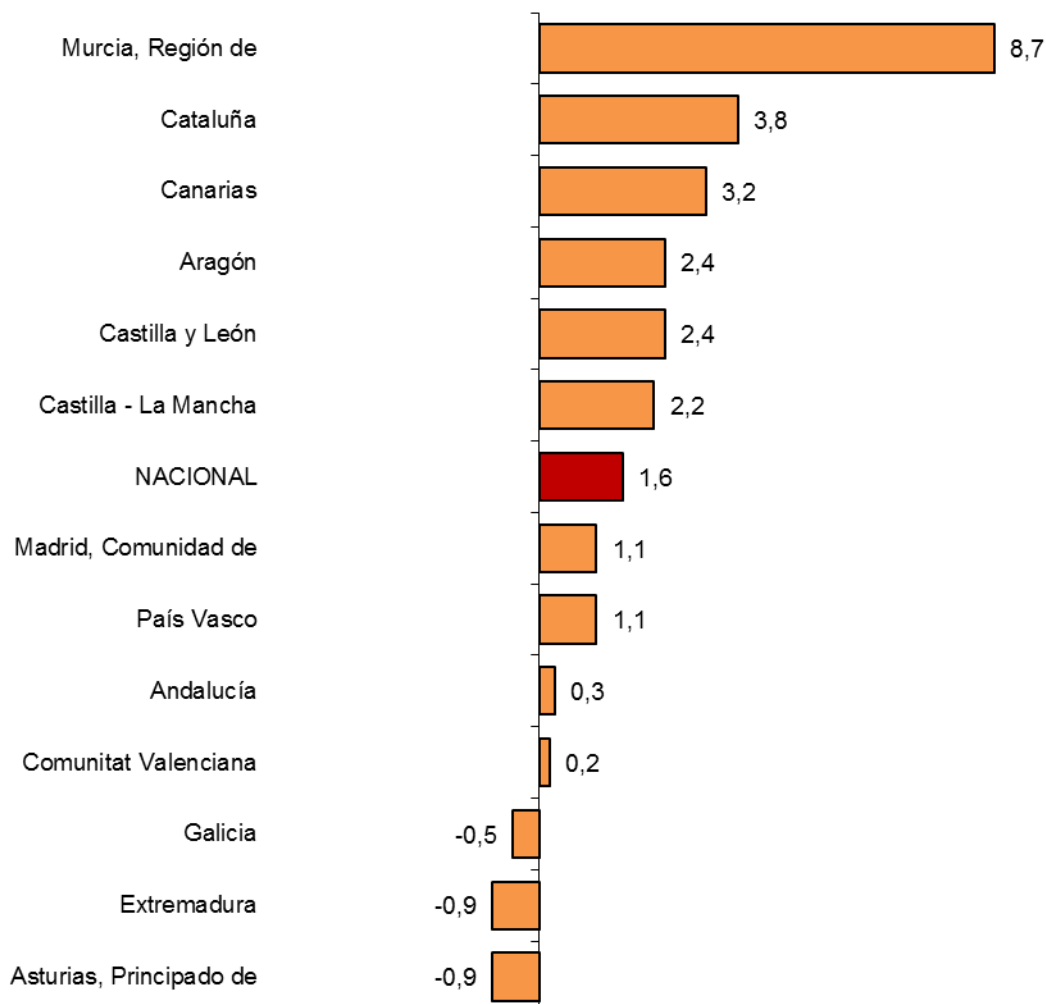
(1) No permitida la publicación del dato de transporte urbano por autobús de Málaga

El transporte urbano por autobús aumenta un 1,6% en agosto respecto al mismo mes del año anterior.

El número de viajeros en el transporte por autobús presenta las mayores subidas en Región de Murcia (8,7%), Cataluña (3,8%) y Canarias (3,2%).

Por el contrario, los descensos se dan en Principado de Asturias y Extremadura (-0,9% en ambos casos) y Galicia (-0,5%).

Tasa anual del número de viajeros Transporte urbano por autobús



(1) A fin de mantener el secreto estadístico, no se publican separados los datos de las comunidades autónomas de Illes Balears, Cantabria, Comunidad Foral de Navarra y la Rioja, y de las ciudades autónomas de Ceuta y Melilla.

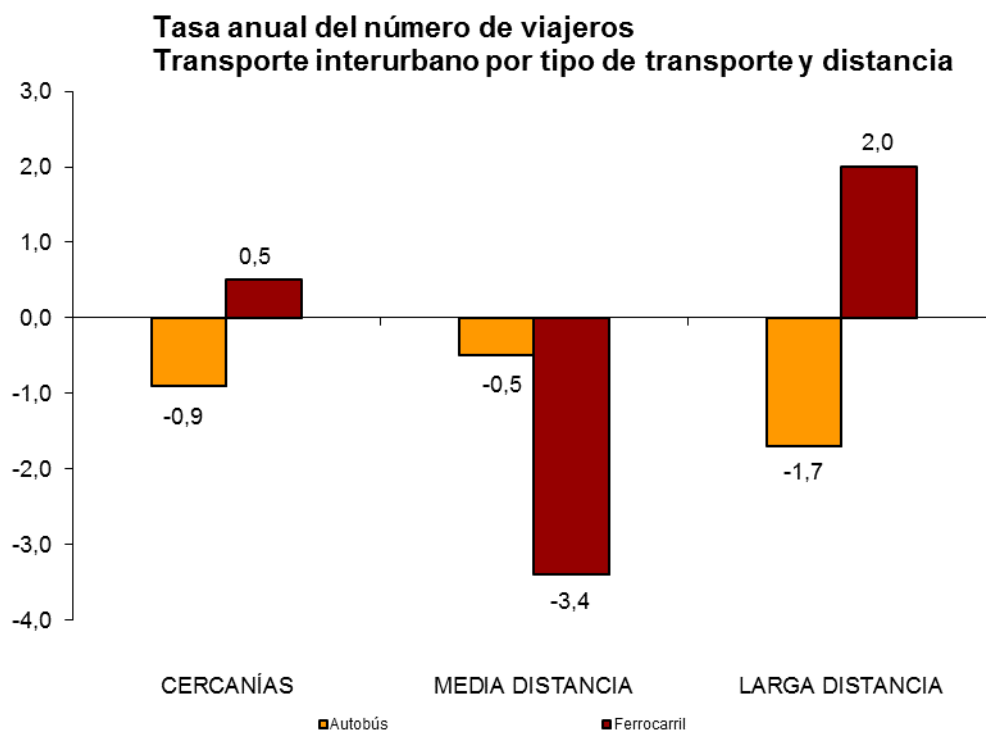
Transporte interurbano

Más de 93,5 millones de viajeros utilizan el transporte interurbano en agosto, lo que supone un descenso del 0,1% respecto al mismo mes de 2016.

Por tipo de transporte, el aéreo crece un 5,2%, el marítimo un 2,0% y por ferrocarril un 0,3%, mientras que el transporte por autobús baja un 0,8%.

Cercanías disminuye un 0,9% en el transporte por autobús y sube un 0,5% en el transporte por ferrocarril. La media distancia baja un 0,5% en el transporte por autobús y un 3,4% en el ferroviario.

Por último, la larga distancia desciende un 1,7% en el transporte por autobús y aumenta un 2,0% en el ferrocarril. Dentro de este último, el AVE crece un 2,3%.



Transporte especial y discrecional

Más de 21,0 millones de usuarios utilizan transporte especial y discrecional en agosto, lo que supone un incremento del 0,3% en tasa anual.

El número de pasajeros del transporte especial se reduce un 11,4%, alcanzando más de 4,9 millones de usuarios. Dentro de éste, el escolar aumenta un 20,4%, mientras que el laboral desciende un 12,0%.

Por su parte, el transporte discrecional crece un 4,6% respecto al mismo mes del año 2016, con más de 16,0 millones de viajeros.

Estadística de Transporte de Viajeros

Agosto 2017

Datos provisionales

1. Transporte de viajeros

	Viajeros transportados (miles)	% de variación	
		Anual	De la media de lo que va de año
TOTAL	295.386	1,8	2,9
Transporte urbano	180.809	3,1	3,8
Transporte interurbano	93.544	-0,1	1,8
Transporte especial y discrecional	21.033	0,3	0,6

2. Transporte urbano

	Viajeros transportados (miles)	% de variación	
		Anual	De la media de lo que va de año
TOTAL	180.809	3,1	3,8
Metro	70.033	5,5	5,4
Autobús ⁽¹⁾	110.776	1,6	2,8

⁽¹⁾ Se incluyen los tranvías y funiculares urbanos

2.1 Transporte urbano en las principales ciudades que disponen de metro

		Viajeros transportados (miles)	% de variación	
			Anual	De la media de lo que va de año
Barcelona	Urbano	13.060	5,1	6,3
	Metro	24.729	-1,3	4,4
Bilbao	Urbano	2.208	2,8	-0,2
	Metro	5.813	2,6	1,0
Madrid	Urbano	25.049	1,2	1,1
	Metro	35.146	11,7	7,0
Málaga	Urbano	(1)	(1)	(1)
	Metro	336	11,5	9,6
Palma	Urbano	3.611	-1,8	1,8
	Metro	20	26,1	6,7
Sevilla	Urbano	3.879	0,6	0,0
	Metro	610	1,2	5,3
Valencia	Urbano	5.394	1,2	4,8
	Metro	3.379	2,3	2,7

(1) No permitida su publicación

2.2 Transporte urbano por autobús por comunidades y ciudades autónomas

	Viajeros transportados (miles)	% de variación	
		Anual	De la media de lo que va de año
NACIONAL	110.776	1,6	2,8
Andalucía	14.668	0,3	0,7
Aragón	6.912	2,4	8,0
Asturias, Principado de	2.602	-0,9	-1,1
Baleares, Illes	(1)	(1)	(1)
Canarias	4.249	3,2	3,4
Cantabria	(1)	(1)	(1)
Castilla y León	4.185	2,4	0,8
Castilla - La Mancha	1.147	2,2	-1,5
Cataluña	17.939	3,8	5,2
Comunitat Valenciana	9.092	0,2	3,6
Extremadura	627	-0,9	2,0
Galicia	4.449	-0,5	0,7
Madrid, Comunidad de	28.350	1,1	1,8
Murcia, Región de	812	8,7	5,9
Navarra, Comunidad Foral de	(1)	(1)	(1)
País Vasco	6.315	1,1	1,8
Rioja, La	(1)	(1)	(1)
Ceuta	(1)	(1)	(1)
Melilla	(1)	(1)	(1)

(1) A fin de mantener el secreto estadístico, no se publican los datos de las comunidades autónomas de Illes Balears, Cantabria, Comunidad Foral de Navarra y La Rioja y de las ciudades autónomas de Ceuta y Melilla

3. Transporte interurbano

	Viajeros transportados (miles)	% de variación	
		Anual	De la media de lo que va de año
TOTAL	93.544	-0,1	1,8
Autobús	50.804	-0,8	0,3
Cercanías	33.060	-0,9	0,2
Media distancia	16.120	-0,5	0,3
Larga distancia	1.624	-1,7	5,4
Ferrocarril ⁽¹⁾	37.482	0,3	3,3
Cercanías	32.379	0,5	3,3
Media distancia	2.396	-3,4	1,3
Larga distancia	2.707	2,0	4,0
Ave	1.547	2,3	4,2
Resto larga distancia	1.160	1,6	3,7
Aéreo (interior)	3.598	5,2	6,3
Marítimo (cabotaje)	1.660	2,0	3,4

⁽¹⁾ Cercanías incluye todos los operadores ferroviarios y media distancia y larga distancia sólo a Renfe

4. Transporte especial y discrecional

	Viajeros transportados (miles)	% de variación	
		Anual	De la media de lo que va de año
TOTAL	21.033	0,3	0,6
Especial	4.980	-11,4	-2,8
Escolar	110	20,4	0,0
Laboral	4.870	-12,0	-9,8
Discrecional	16.053	4,6	6,0

Más información en INEbase – www.ine.es Todas las notas de prensa en: www.ine.es/prensa/prensa.htm

Gabinete de prensa: Teléfonos: 91 583 93 63 / 94 08 – Fax: 91 583 90 87 - gprensa@ine.es

Área de información: Teléfono: 91 583 91 00 – Fax: 91 583 91 58 – www.ine.es/infoine