

12 de noviembre de 2013

**Estadística de Transporte de Viajeros (TV)**  
Septiembre 2013. *Datos provisionales*

**El número de usuarios del transporte público disminuye un 0,5% en septiembre respecto al mismo mes del año anterior**

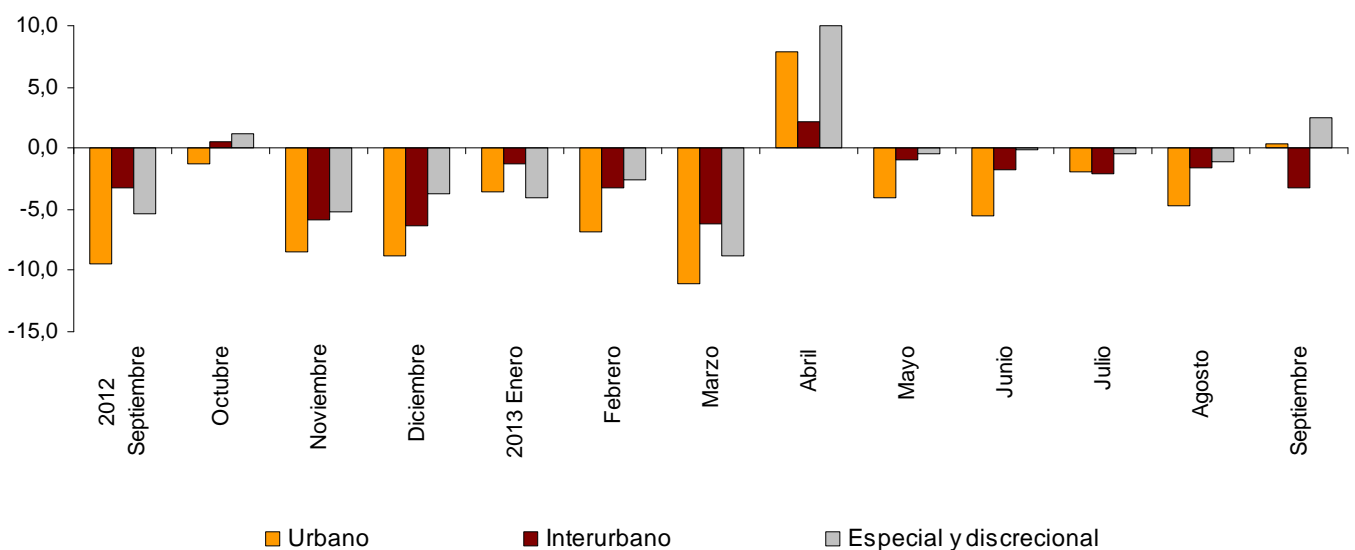
**El transporte urbano sube un 0,3% en tasa anual y el transporte interurbano desciende un 3,2%**

**Evolución del transporte de viajeros**

Más de 361,1 millones de pasajeros utilizan el transporte público en septiembre, un 0,5% menos que en el mismo mes del año anterior.

El transporte urbano aumenta un 0,3% en tasa anual, mientras que el transporte interurbano baja un 3,2%. Dentro de éste, el transporte aéreo es el que más disminuye, con una tasa del -14,6%.

**Evolución anual del transporte de viajeros**  
**Tipo de transporte**



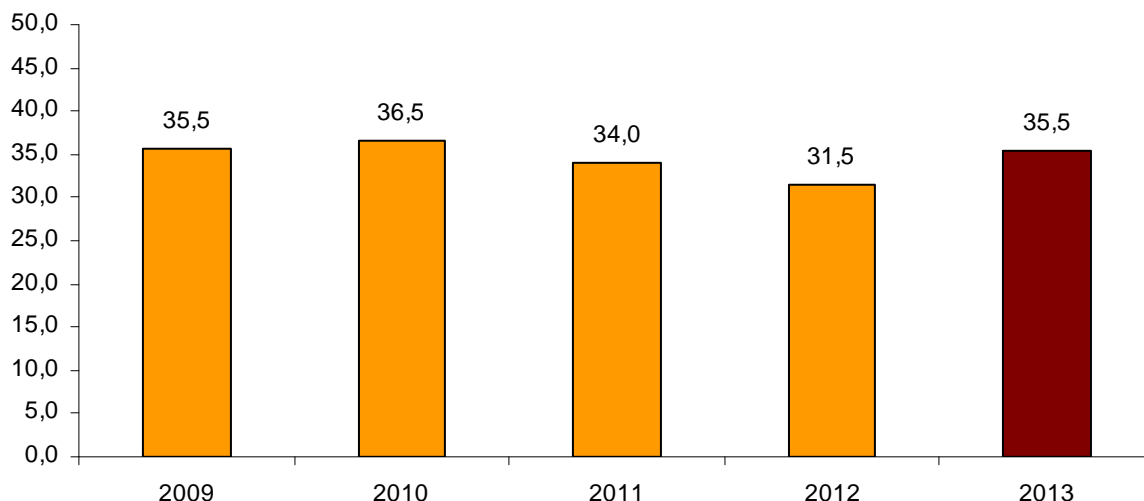
## Evolución anual del transporte de viajeros por tipo de transporte

	Urbano	Interurbano	Especial y discrecional
2012 Septiembre	-9,4	-3,2	-5,4
Octubre	-1,2	0,5	1,2
Noviembre	-8,4	-5,8	-5,2
Diciembre	-8,8	-6,4	-3,7
2013 Enero	-3,5	-1,3	-4,1
Febrero	-6,9	-3,3	-2,5
Marzo	-11,1	-6,2	-8,8
Abril	7,8	2,1	9,9
Mayo	-4,1	-0,9	-0,5
Junio	-5,5	-1,8	-0,1
Julio	-1,9	-2,1	-0,4
Agosto	-4,7	-1,6	-1,1
Septiembre	0,3	-3,2	2,5

## Evolución de la tasa mensual<sup>1</sup>

La tasa de variación del número de pasajeros del transporte público del mes de septiembre sobre agosto es del 35,5%.

## Evolución de la tasa mensual de viajeros de transporte público (variación mes de septiembre sobre agosto)



<sup>1</sup> Para contribuir al análisis e interpretación de los datos, se ha añadido este apartado con la evolución de la tasa mensual del número de usuarios del transporte público en los últimos años. Las tasas mensuales de este tipo de series pueden tener cierto comportamiento estacional, lo que aconseja que su valoración haya de hacerse en relación con el dato del mismo mes de años precedentes.

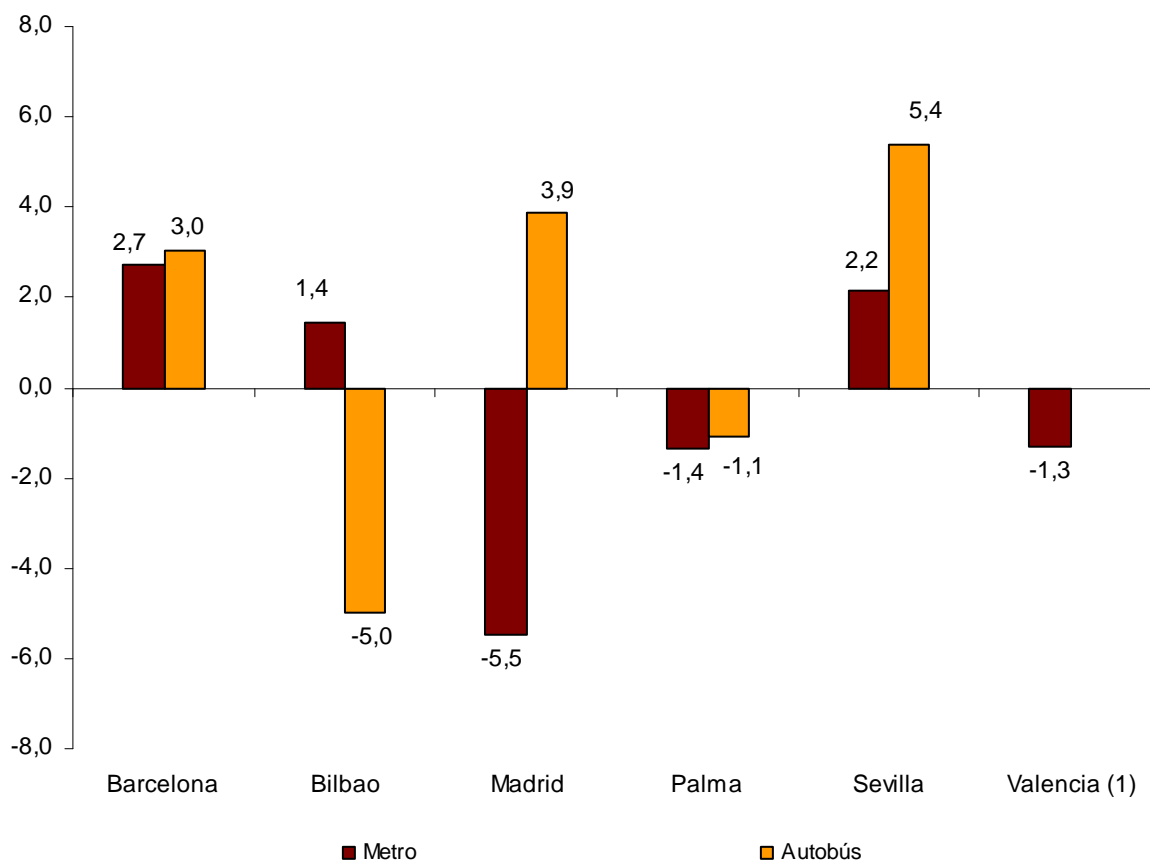
## Transporte urbano

El transporte urbano es utilizado por más de 218,2 millones de viajeros en septiembre, un 0,3% más que en el mismo mes del año anterior.

El transporte metropolitano registra una disminución del 1,9%, mientras que el transporte por autobús se incrementa un 1,9%.

El transporte metropolitano disminuye en Madrid (-5,5%), Palma (-1,4%) y Valencia (-1,3%) y sube en el resto de ciudades. El transporte por autobús desciende en Bilbao (-5,0%) y Palma (-1,1%), y aumenta en el resto de ciudades que disponen de metropolitano.

Tasa interanual de viajeros de transporte urbano en las ciudades que disponen de metropolitano

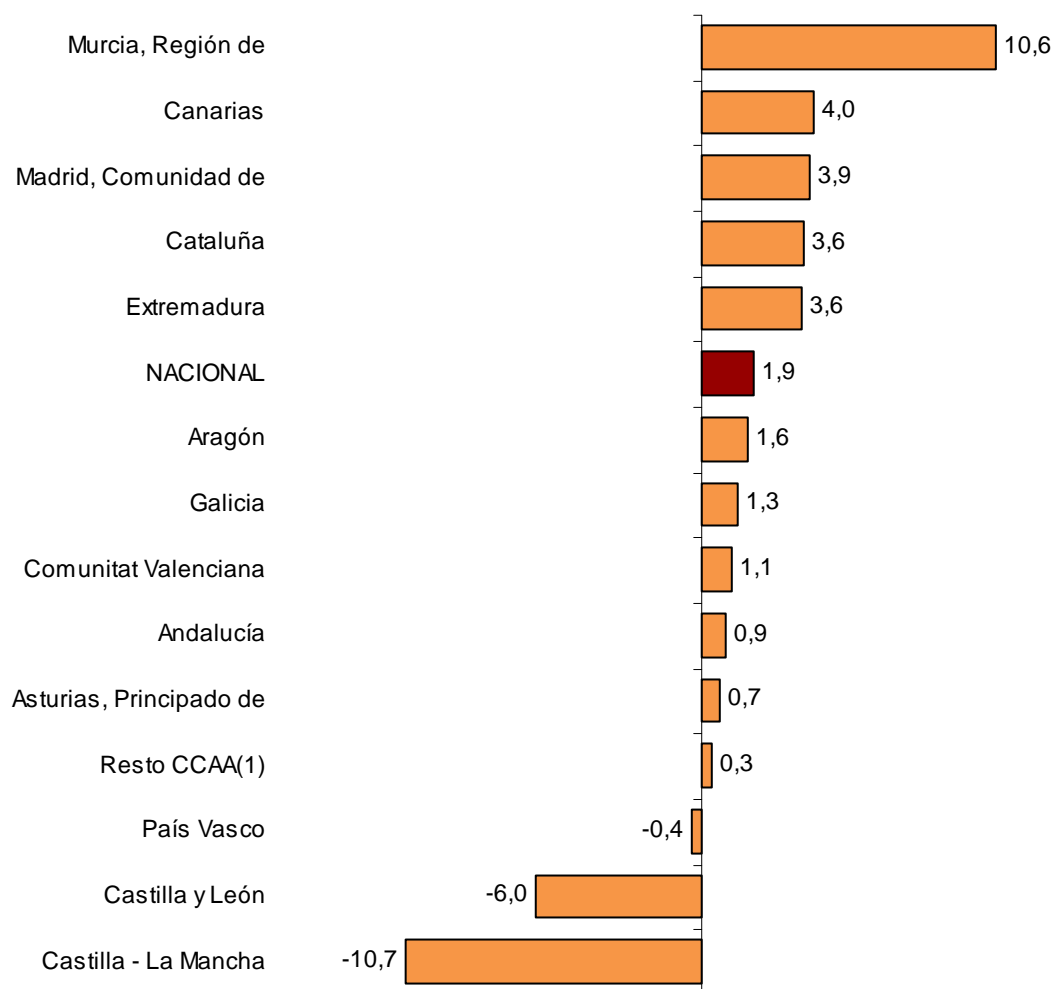


(1) No permitida la publicación del dato de transporte urbano por autobús de Valencia

Todas las comunidades autónomas presentan un incremento anual en el número de viajeros en el transporte por autobús, excepto Castilla-La Mancha (-10,7%), Castilla y León (-6,0%) y País Vasco (-0,4%).

Región de Murcia (10,6%), Canarias (4,0%) y Comunidad de Madrid (3,9%) registran los mayores aumentos.

## Tasa anual del número de viajeros Transporte urbano por autobús



(1) A fin de mantener el secreto estadístico, se agrupan los viajeros de las comunidades autónomas de Illes Balears, Cantabria, Comunidad Foral de Navarra y La Rioja y de las ciudades autónomas de Ceuta y Melilla

## Transporte interurbano

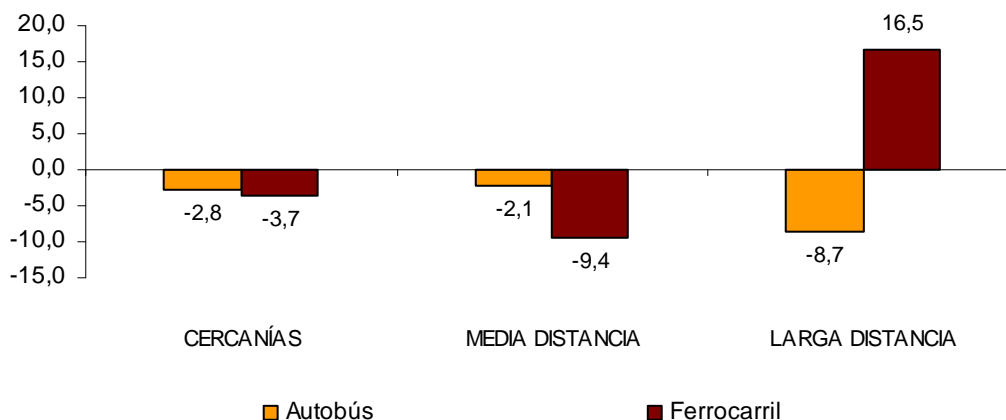
Más de 103,1 millones de viajeros utilizan el transporte interurbano en septiembre, lo que supone un descenso del 3,2% respecto al mismo mes de 2012.

El transporte aéreo es el que más disminuye (-14,6%). El transporte por autobús desciende un 2,8% y el transporte por ferrocarril un 3,2%.

Cercanías baja un 2,8% en el transporte por autobús y un 3,7% en el transporte por ferrocarril. La media distancia decrece un 2,1% en el transporte por autobús y un 9,4% en el transporte ferroviario.

Por último, la larga distancia desciende un 8,7% en el transporte por autobús, y se incrementa un 16,5% en el transporte por ferrocarril.

### Tasa anual del número de viajeros Transporte interurbano por tipo de transporte y distancia



## Transporte especial y discrecional

Más de 39,7 millones de usuarios utilizan transporte especial y discrecional en septiembre, lo que supone un incremento del 2,5% en tasa anual.

El número de pasajeros de transporte especial aumenta un 2,5%, alcanzando más de 25,9 millones de usuarios. Dentro de éste, el escolar sube un 0,8% y el laboral un 6,6%.

Por su parte, el transporte discrecional se incrementa un 2,6% respecto al mismo mes del año anterior, con más de 13,8 millones de viajeros.

## Estadística de Transporte de Viajeros

Septiembre 2013

Datos provisionales

### 1. Transporte de viajeros

	Viajeros transportados (miles)	% de variación	
		Anual	De la media de lo que va de año
TOTAL	361.110	-0,5	-2,8
Transporte urbano	218.230	0,3	-3,4
Transporte interurbano	103.112	-3,2	-2,0
Transporte especial y discrecional	39.768	2,5	-0,8

### 2. Transporte urbano

	Viajeros transportados (miles)	% de variación	
		Anual	De la media de lo que va de año
TOTAL	218.230	0,3	-3,4
Metropolitano	86.969	-1,9	-6,1
Autobús <sup>(1)</sup>	131.261	1,9	-1,6

<sup>(1)</sup> Se incluyen los tranvías y funiculares urbanos

## 2.1 Transporte urbano en ciudades que disponen de metropolitano

		Viajeros transportados (miles)	% de variación	
			Anual	De la media de lo que va de año
Barcelona	Urbano	14.956	3,0	-1,8
	Metropolitano	29.915	2,7	-2,5
Bilbao	Urbano	2.909	-5,0	-0,6
	Metropolitano	6.935	1,4	-0,7
Madrid	Urbano	32.234	3,9	-2,0
	Metropolitano	44.245	-5,5	-9,1
Palma	Urbano	3.280	-1,1	-2,2
	Metropolitano	87	-1,4	0,0
Sevilla	Urbano	5.923	5,4	0,4
	Metropolitano	1.014	2,2	-2,7
Valencia	Urbano	(1)	(1)	(1)
	Metropolitano	4.774	-1,3	-7,9

(1) No permitida su publicación

## 2.2 Transporte urbano por autobús por comunidades autónomas

	Viajeros transportados (miles)	% de variación	
		Anual	De la media de lo que va de año
NACIONAL	131.261	1,9	-1,6
Andalucía	17.135	0,9	-1,9
Aragón	9.498	1,6	2,0
Asturias, Principado de	2.793	0,7	-0,8
Canarias	4.381	4,0	0,1
Castilla y León	5.368	-6,0	-6,6
Castilla - La Mancha	1.514	-10,7	-13,9
Cataluña	20.877	3,6	-0,9
Comunitat Valenciana	9.812	1,1	-2,4
Extremadura	914	3,6	-4,3
Galicia	5.070	1,3	-1,4
Madrid, Comunidad de	36.546	3,9	-1,3
Murcia, Región de	1.380	10,6	-12,3
País Vasco	6.712	-0,4	0,2
Resto CCAA <sup>(1)</sup>	9.261	0,3	-1,5

(1) A fin de mantener el secreto estadístico, se agrupan los viajeros de las comunidades autónomas de Illes Balears, Cantabria, Comunidad Foral de Navarra y La Rioja y de las ciudades autónomas de Ceuta y Melilla

### 3. Transporte interurbano

	Viajeros transportados (miles)	% de variación	
		Anual	De la media de lo que va de año
<b>TOTAL</b>	103.112	-3,2	-2,0
Autobús	56.138	-2,8	-1,9
Cercanías	37.591	-2,8	-0,9
Media distancia	17.120	-2,1	-3,5
Larga distancia	1.427	-8,7	-7,3
Ferrocarril <sup>(1)</sup>	43.420	-3,2	-1,5
Cercanías	38.746	-3,7	-2,1
Media distancia	2.434	-9,4	-2,7
Larga distancia	2.239	16,5	12,1
Aéreo (interior)	2.602	-14,6	-15,9
Marítimo (cabotaje) <sup>(2)</sup>	953	10,1	8,4

<sup>(1)</sup> Cercanías y media distancia incluye todos los operadores ferroviarios y larga distancia sólo a Renfe

<sup>(2)</sup> Dato estimado

### 4. Transporte especial y discrecional

	Viajeros transportados (miles)	% de variación	
		Anual	De la media de lo que va de año
<b>TOTAL</b>	39.768	2,5	-0,8
Especial	25.960	2,5	0,2
Escolar	18.183	0,8	-1,6
Laboral	7.777	6,6	5,0
Discrecional	13.808	2,6	-2,8

Más información en INEbase – [www.ine.es](http://www.ine.es) Todas las notas de prensa en: [www.ine.es/prensa/prensa.htm](http://www.ine.es/prensa/prensa.htm)

Gabinete de prensa: Teléfonos: 91 583 93 63 / 94 08 – Fax: 91 583 90 87 - [gprensa@ine.es](mailto:gprensa@ine.es)

Área de información: Teléfono: 91 583 91 00 – Fax: 91 583 91 58 – [www.ine.es/infoine](http://www.ine.es/infoine)