

15 de diciembre de 2011

Estadística de Transporte de Viajeros (TV)
Octubre 2011. *Datos provisionales*

Principales resultados

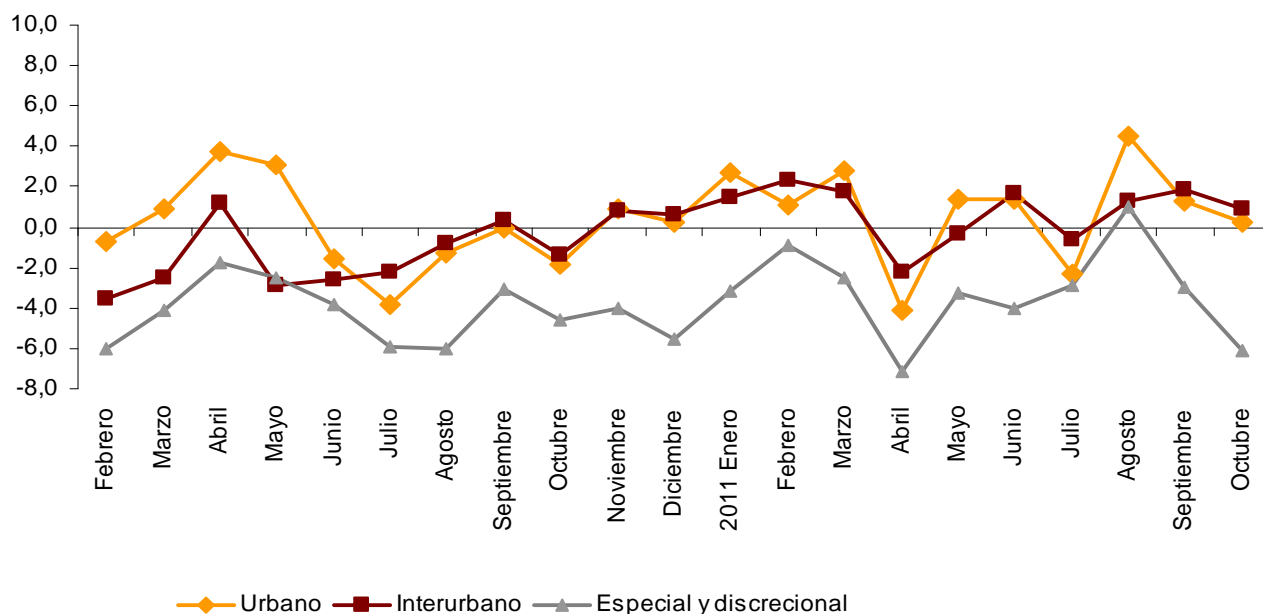
- El número de viajeros que utilizan el **transporte urbano aumenta un 0,2%** en octubre de 2011 respecto al mismo mes del año anterior.
- Los usuarios de transporte **interurbano se incrementan un 0,9%** en tasa interanual.
- El **transporte especial y discrecional disminuye un 6,1%** respecto al mismo mes del año anterior.

Evolución del transporte de viajeros

Cerca de 426,4 millones de pasajeros utilizan el transporte público en octubre, un 0,4% menos que en el mismo mes del año anterior.

En los primeros 10 meses de 2011 el número medio del total de viajeros crece un 0,4% respecto al mismo periodo del año anterior. Por tipo de transporte, todos los modos presentan tasas medias positivas en ese periodo, a excepción del transporte especial y discrecional, que baja un 3,5%.

Evolución anual del transporte de viajeros
Tipo de transporte



Transporte urbano. Resultados nacionales y por comunidades autónomas

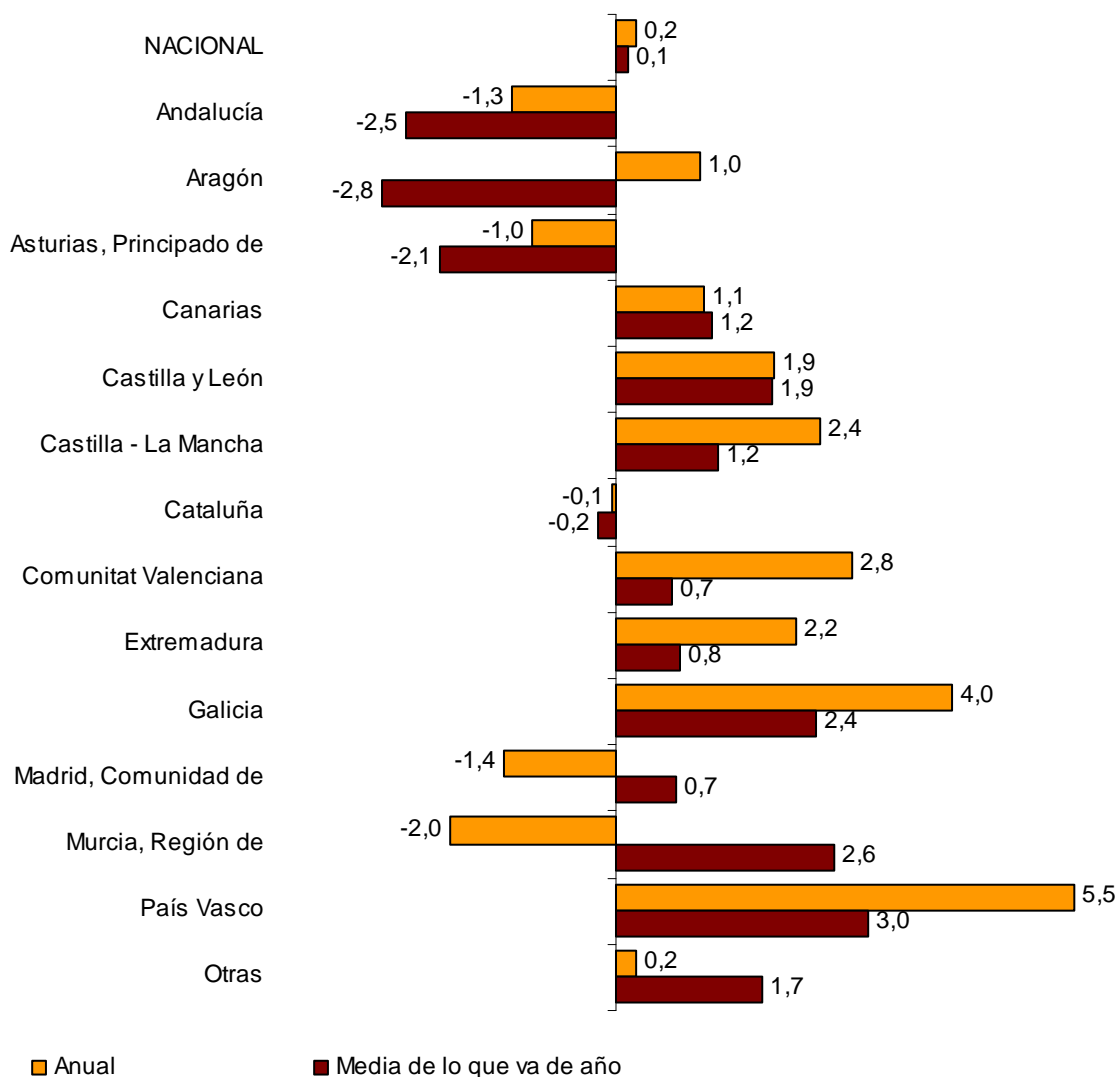
El transporte urbano es utilizado por más de 260,5 millones de viajeros en octubre, un 0,2% más que en el mismo mes del año anterior.

El transporte metropolitano sube un 0,2% en tasa interanual. Los metros de Sevilla, Madrid y Barcelona presentan tasas interanuales positivas del 4,7%, 0,6% y 0,3%, respectivamente. Por el contrario, los metros de Palma, Valencia y Bilbao registran tasas negativas del -6,8%, -2,5% y -1,0%, respectivamente.

El transporte urbano por autobús aumenta un 0,2% en tasa interanual, con más de 155 millones de usuarios en octubre.

Por comunidades autónomas, País Vasco (5,5%) y Galicia (4,0%) presentan los mayores incrementos. Por el contrario, Región de Murcia (-2,0%), Comunidad de Madrid (-1,4%) y Andalucía (-1,3%) registran las mayores bajadas en tasa interanual.

Tasas anual y de la media del número de viajeros Transporte urbano por autobús



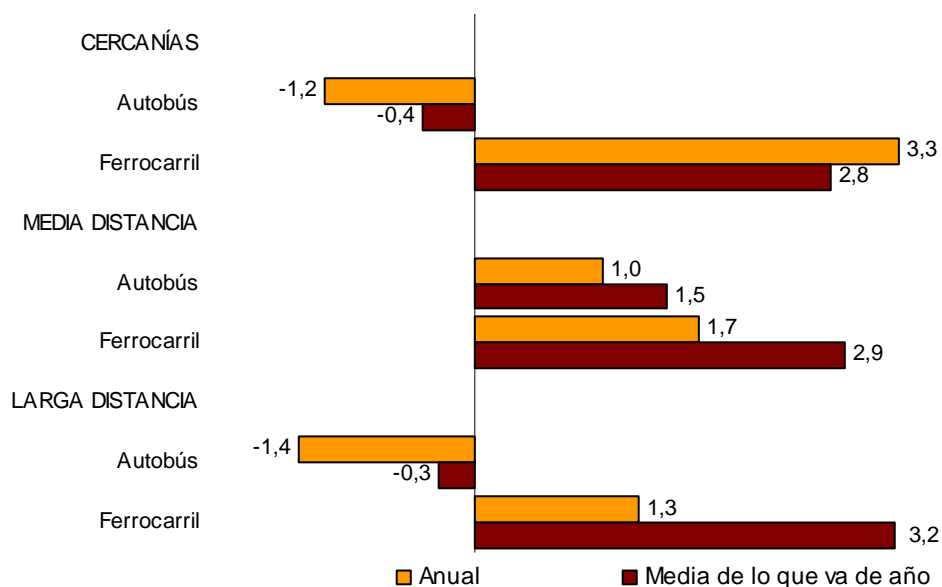
Transporte interurbano

Más de 116 millones de viajeros utilizan el transporte interurbano en octubre, lo que supone un incremento interanual del 0,9%.

El transporte por **ferrocarril** registra una subida del 3,1% y el transporte **marítimo** del 1,2%. Por el contrario, el transporte **aéreo** experimenta una bajada del 6,3% y el transporte por **autobús** disminuye un 0,5% en tasa interanual.

Cercanías sube un 3,3% en el transporte por ferrocarril y baja un 1,2% en el transporte por autobús. La media distancia aumenta en ambos tipos de transportes (un 1,7% en el ferroviario y un 1,0% en el autobús). Por su parte, la larga distancia aumenta un 1,3% en el transporte por ferrocarril y baja un 1,4% en el transporte por autobús.

Tasas anual y de la media del número de viajeros Transporte interurbano por tipo de transporte y distancia



Transporte especial y discrecional

Más de 49,6 millones de usuarios utilizan transporte especial y discrecional en octubre, lo que supone un descenso del 6,1% en tasa interanual.

Los pasajeros de transporte especial se reducen un 8,2% alcanzando más de 34 millones. Dentro de éste, desciende el escolar (-8,9%) y el laboral (-5,7%).

Por su parte, el transporte discrecional baja un 1,0% respecto al mismo mes del año anterior, superando los 15 millones de viajeros.

Estadística de Transporte de Viajeros

Octubre 2011

Datos provisionales

1. Transporte de viajeros

	Viajeros transportados (miles)	% de variación	
		Anual	De la media de lo que va de año
TOTAL	426.385	-0,4	0,4
Transporte urbano	260.518	0,2	0,8
Transporte interurbano	116.230	0,9	1,3
Transporte especial y discrecional	49.638	-6,1	-3,5

2. Transporte urbano

	Viajeros transportados (miles)	% de variación	
		Anual	De la media de lo que va de año
TOTAL	260.518	0,2	0,8
Metropolitano	105.409	0,2	1,8
Autobús ⁽¹⁾	155.109	0,2	0,1

(1) Se incluyen los tranvías y funiculares urbanos

2.1 Metropolitano

	Viajeros transportados (miles)	% de variación	
		Anual	De la media de lo que va de año
TOTAL	105.409	0,2	1,8
Barcelona	34.226	0,3	3,0
Bilbao	7.618	-1,0	1,8
Madrid	56.318	0,6	1,4
Sevilla	1.377	4,7	9,4
Valencia/València	5.704	-2,5	-3,6
Palma	166	-6,8	-2,3

2.2 Transporte urbano por autobús por comunidades autónomas

	Viajeros transportados (miles)	% de variación	
		Anual	De la media de lo que va de año
NACIONAL	155.109	0,2	0,1
Andalucía	20.328	-1,3	-2,5
Aragón	11.953	1,0	-2,8
Asturias, Principado de	3.124	-1,0	-2,1
Canarias	4.742	1,1	1,2
Castilla y León	6.652	1,9	1,9
Castilla - La Mancha	2.253	2,4	1,2
Cataluña	25.558	-0,1	-0,2
Comunitat Valenciana	11.709	2,8	0,7
Extremadura	1.153	2,2	0,8
Galicia	5.515	4,0	2,4
Madrid, Comunidad de	43.070	-1,4	0,7
Murcia, Región de	1.667	-2,0	2,6
País Vasco	7.029	5,5	3,0
Otras ⁽¹⁾	10.357	0,2	1,7

(1) A fin de mantener el secreto estadístico, se agrupan los viajeros de las comunidades autónomas de Illes Balears, Cantabria, Comunidad Foral de Navarra y La Rioja y de las ciudades autónomas de Ceuta y Melilla

3. Transporte interurbano

	Viajeros transportados (miles)	% de variación	
		Anual	De la media de lo que va de año
TOTAL	116.230	0,9	1,3
Autobús	59.398	-0,5	0,2
Cercanías	39.633	-1,2	-0,4
Media distancia	18.116	1,0	1,5
Larga distancia	1.649	-1,4	-0,3
Ferrocarril ⁽¹⁾	53.027	3,1	2,8
Cercanías	48.088	3,3	2,8
Media distancia	3.008	1,7	2,9
Larga distancia	1.931	1,3	3,2
Aéreo (interior)	3.133	-6,3	0,2
Marítimo (cabotaje) ⁽²⁾	672	1,2	-2,0

(1) Cercanías y media distancia incluye todos los operadores ferroviarios y larga distancia sólo a Renfe

(2) Dato estimado

4. Transporte especial y discrecional

	Viajeros transportados (miles)	% de variación	
		Anual	De la media de lo que va de año
TOTAL	49.638	-6,1	-3,5
Especial	34.201	-8,2	-5,0
Escolar	26.248	-8,9	-5,3
Laboral	7.953	-5,7	-4,1
Discrecional	15.437	-1,0	-0,6

Más información en INEbase – www.ine.es Todas las notas de prensa en: www.ine.es/prensa/prensa.htm

Gabinete de prensa: Teléfonos: 91 583 93 63 / 94 08 – Fax: 91 583 90 87 - gprensa@ine.es

Área de información: Teléfono: 91 583 91 00 – Fax: 91 583 91 58 – www.ine.es/infoine