

12 de diciembre de 2013

Estadística de Transporte de Viajeros (TV)
Octubre 2013. *Datos provisionales*

El número de usuarios del transporte público aumenta un 1,7% en octubre respecto al mismo mes del año anterior

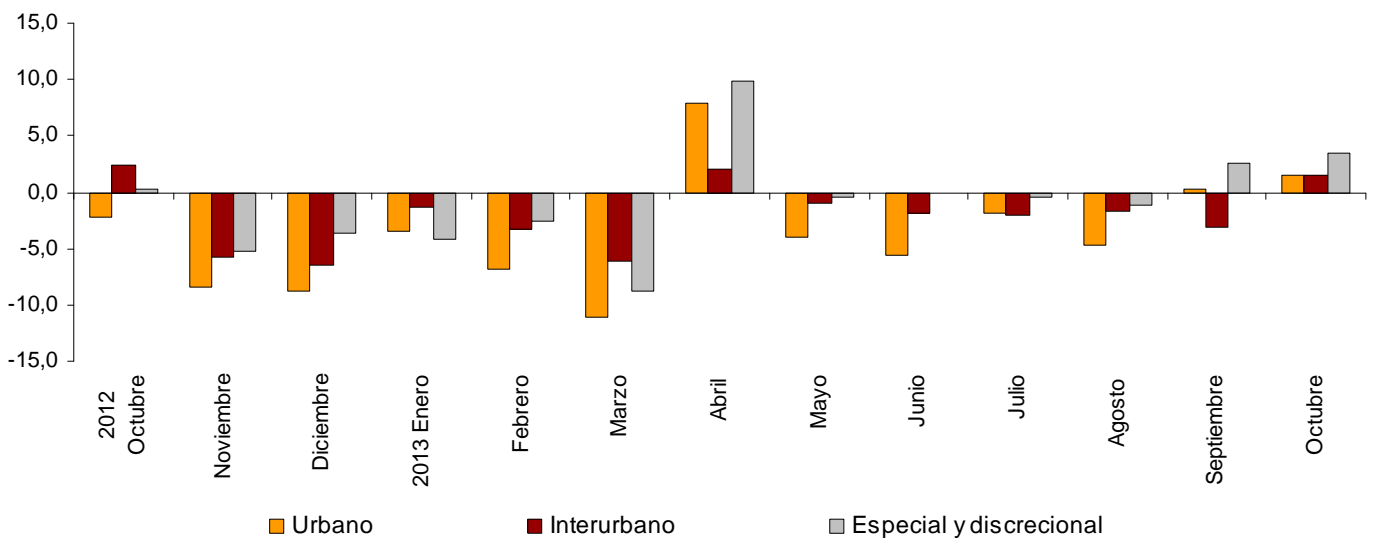
Tanto el transporte urbano como el transporte interurbano suben un 1,5% en tasa anual

Evolución del transporte de viajeros

Más de 429,9 millones de pasajeros utilizan el transporte público en octubre, un 1,7% más que en el mismo mes del año anterior.

Tanto el transporte urbano como el interurbano aumentan un 1,5% en tasa anual. Dentro del transporte interurbano, el aéreo es el único que disminuye, con una tasa del -10,9%.

Evolución anual del transporte de viajeros
Tipo de transporte



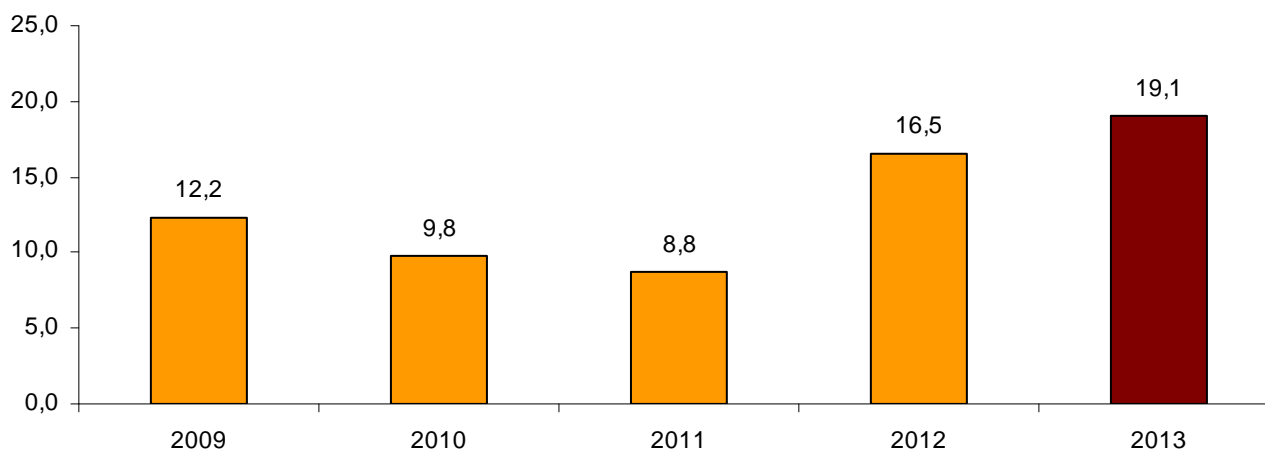
Evolución anual del transporte de viajeros por tipo de transporte

	Urbano	Interurbano	Especial y discrecional
2012 Octubre	-2,3	2,4	0,4
Noviembre	-8,4	-5,8	-5,2
Diciembre	-8,8	-6,4	-3,7
2013 Enero	-3,5	-1,3	-4,1
Febrero	-6,9	-3,3	-2,5
Marzo	-11,1	-6,2	-8,8
Abril	7,8	2,1	9,9
Mayo	-4,1	-0,9	-0,5
Junio	-5,5	-1,8	-0,1
Julio	-1,9	-2,1	-0,4
Agosto	-4,7	-1,6	-1,1
Septiembre	0,3	-3,2	2,5
Octubre	1,5	1,5	3,5

Evolución de la tasa mensual¹

La tasa de variación del número de pasajeros del transporte público del mes de octubre sobre septiembre es del 19,1%.

Evolución de la tasa mensual de viajeros de transporte público (variación mes de octubre sobre septiembre)



¹ Para contribuir al análisis e interpretación de los datos, se ha añadido este apartado con la evolución de la tasa mensual del número de usuarios del transporte público en los últimos años. Las tasas mensuales de este tipo de series pueden tener cierto comportamiento estacional, lo que aconseja que su valoración haya de hacerse en relación con el dato del mismo mes de años precedentes.

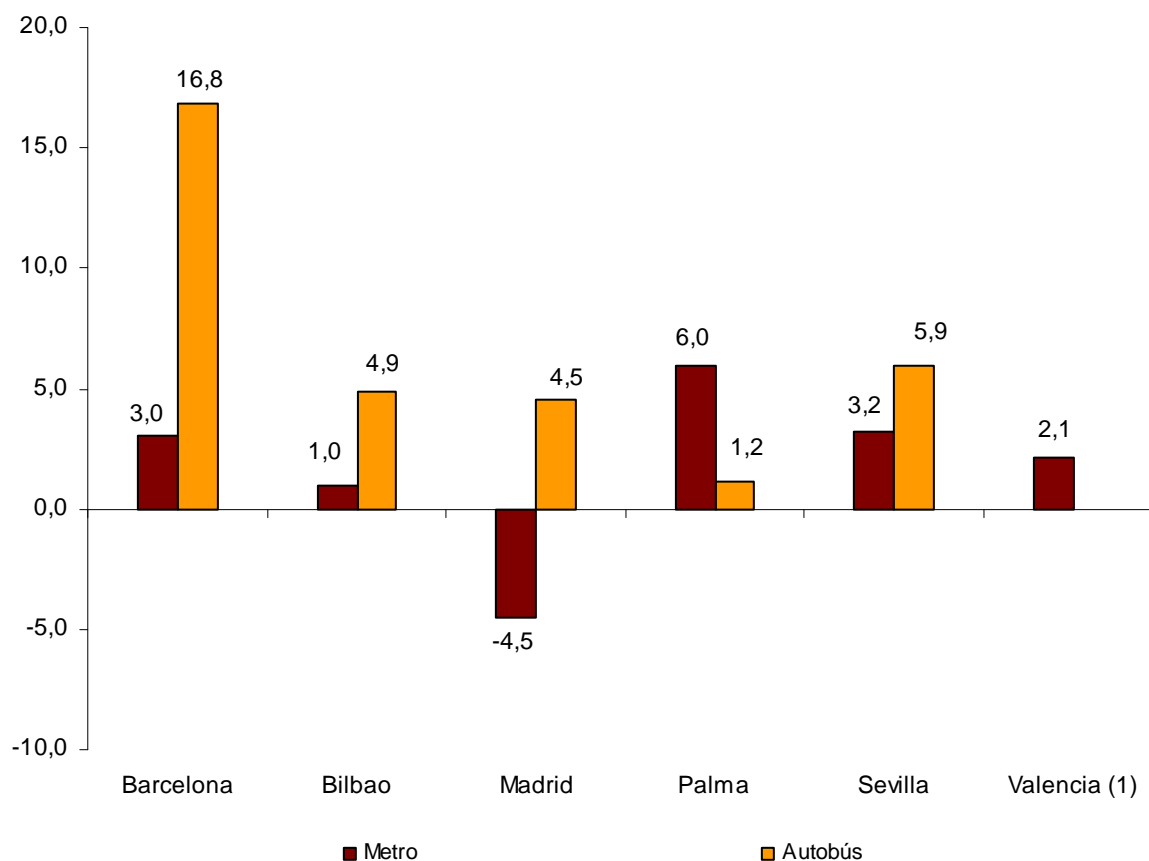
Transporte urbano

El transporte urbano es utilizado por más de 258,5 millones de viajeros en octubre, un 1,5% más que en el mismo mes del año anterior.

El transporte metropolitano registra una disminución del 1,2%, mientras que el transporte por autobús se incrementa un 3,4%.

El metropolitano baja en Madrid (-4,5%) y sube en el resto de ciudades. El transporte por autobús aumenta en todas las ciudades que disponen de metropolitano, Barcelona (16,8%) registra el mayor incremento.

Tasa interanual de viajeros de transporte urbano en las ciudades que disponen de metropolitano

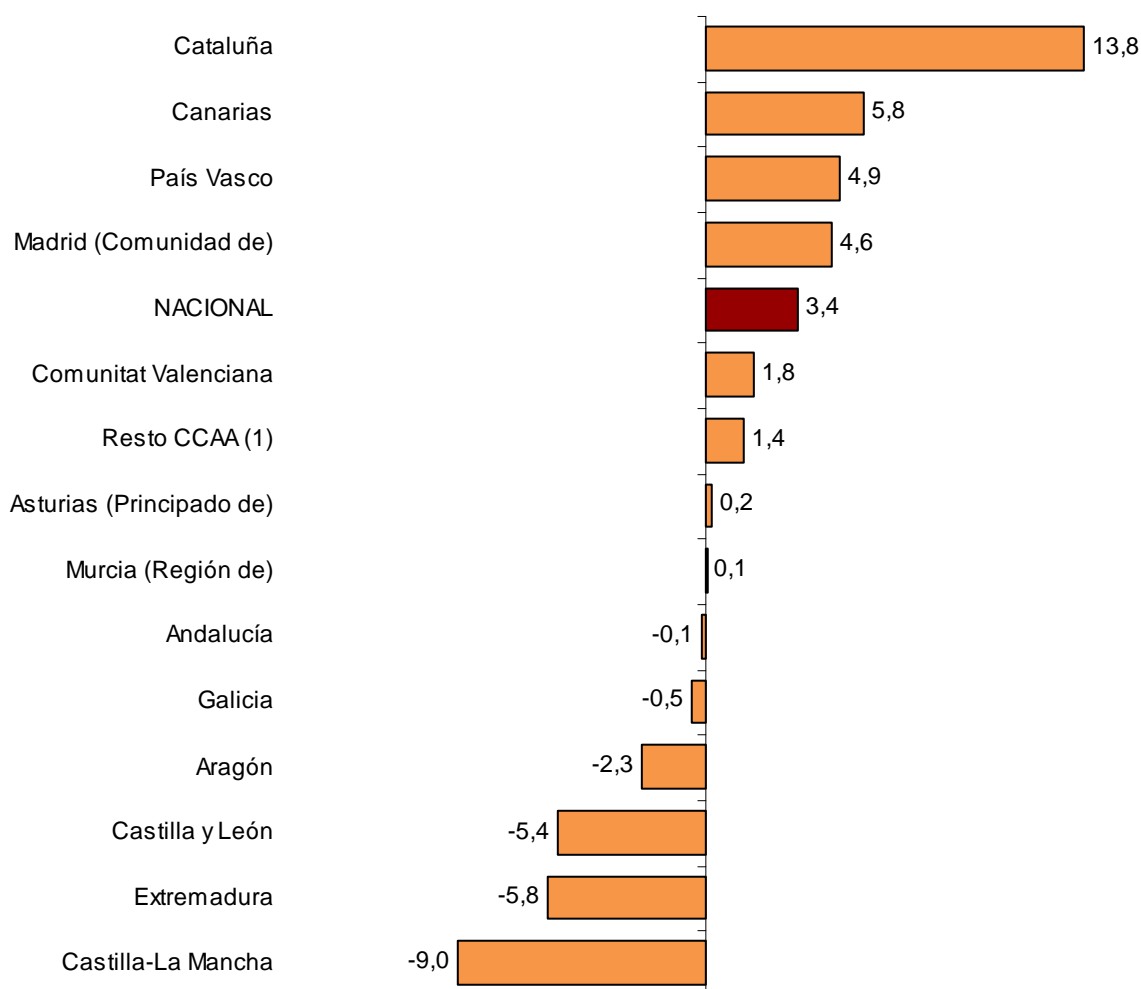


(1) No permitida la publicación del dato de transporte urbano por autobús de Valencia

En seis comunidades autónomas el número de viajeros en el transporte por autobús se reduce respecto a octubre de 2012. Castilla-La Mancha (-9,0%), Extremadura (-5,8%) y Castilla y León (-5,4%) presentan los mayores descensos.

Por su parte, Cataluña (13,8%), Canarias (5,8%) y País Vasco (4,9%) registran los mayores aumentos.

Tasa anual del número de viajeros Transporte urbano por autobús



(1) A fin de mantener el secreto estadístico, se agrupan los viajeros de las comunidades autónomas de Illes Balears, Cantabria, Comunidad Foral de Navarra y la Rioja, y de las ciudades autónomas de Ceuta y Melilla.

Transporte interurbano

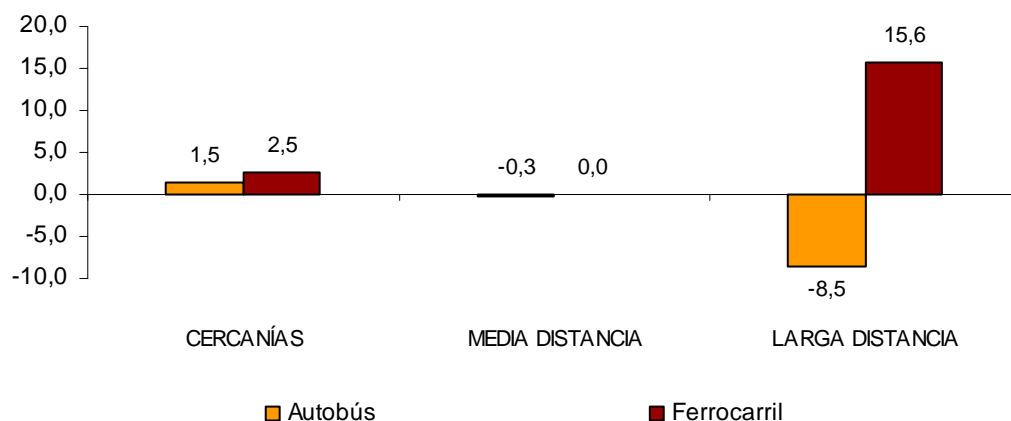
Más de 120,1 millones de viajeros utilizan el transporte interurbano en octubre, lo que supone un aumento del 1,5% respecto al mismo mes de 2012.

El transporte aéreo disminuye un 10,9%, mientras que el transporte por autobús aumenta un 0,7% y el transporte por ferrocarril se incrementa un 2,9%.

Cercanías sube un 1,5% en el transporte por autobús y un 2,5% en el transporte por ferrocarril. La media distancia desciende un 0,3% en el transporte por autobús y se mantiene (0,0%) en el transporte ferroviario.

Por último, la larga distancia disminuye un 8,5% en el transporte por autobús y se incrementa un 15,6% en el transporte por ferrocarril.

Tasa anual del número de viajeros Transporte interurbano por tipo de transporte y distancia



Transporte especial y discrecional

Más de 51,2 millones de usuarios utilizan transporte especial y discrecional en octubre, lo que supone un incremento del 3,5% en tasa anual.

El número de pasajeros del transporte especial aumenta un 3,9%, alcanzando más de 37,0 millones de usuarios. Dentro de éste, el escolar sube un 2,6% y el laboral un 8,7%.

Por su parte, el transporte discrecional se incrementa un 2,3% respecto al mismo mes del año anterior, con más de 14,2 millones de viajeros.

Estadística de Transporte de Viajeros

Octubre 2013

Datos provisionales

1. Transporte de viajeros

	Viajeros transportados (miles)	% de variación	
		Anual	De la media de lo que va de año
TOTAL	429.990	1,7	-2,3
Transporte urbano	258.509	1,5	-2,9
Transporte interurbano	120.196	1,5	-1,6
Transporte especial y discrecional	51.285	3,5	-0,3

2. Transporte urbano

	Viajeros transportados (miles)	% de variación	
		Anual	De la media de lo que va de año
TOTAL	258.509	1,5	-2,9
Metropolitano	102.301	-1,2	-5,6
Autobús ⁽¹⁾	156.208	3,4	-1,0

⁽¹⁾ Se incluyen los tranvías y funiculares urbanos

2.1 Transporte urbano en ciudades que disponen de metropolitano

		Viajeros transportados (miles)	% de variación	
			Anual	De la media de lo que va de año
Barcelona	Urbano	18.587	16,8	0,1
	Metropolitano	34.512	3,0	-1,9
Bilbao	Urbano	3.277	4,9	0,0
	Metropolitano	7.848	1,0	-0,5
Madrid	Urbano	39.719	4,5	-1,2
	Metropolitano	52.885	-4,5	-8,6
Palma	Urbano	3.520	1,2	-1,8
	Metropolitano	152	6,0	0,9
Sevilla	Urbano	7.468	5,9	1,0
	Metropolitano	1.367	3,2	-2,0
Valencia	Urbano	(1)	(1)	(1)
	Metropolitano	5.537	2,1	-6,9

(1) No permitida su publicación

2.2 Transporte urbano por autobús por comunidades autónomas

	Viajeros transportados (miles)	% de variación	
		Anual	De la media de lo que va de año
NACIONAL	156.208	3,4	-1,0
Andalucía	20.491	-0,1	-1,7
Aragón	11.617	-2,3	1,5
Asturias, Principado de	3.124	0,2	-0,7
Canarias	4.958	5,8	0,7
Castilla y León	6.219	-5,4	-6,5
Castilla - La Mancha	1.866	-9,0	-13,4
Cataluña	25.655	13,8	0,6
Comunitat Valenciana	11.339	1,8	-2,0
Extremadura	1.156	-5,8	-4,5
Galicia	5.769	-0,5	-1,3
Madrid, Comunidad de	44.749	4,6	-0,6
Murcia, Región de	1.813	0,1	-10,9
País Vasco	7.326	4,9	0,6
Resto CCAA ⁽¹⁾	10.128	1,4	-1,2

(1) A fin de mantener el secreto estadístico, se agrupan los viajeros de las comunidades autónomas de Illes Balears, Cantabria, Comunidad Foral de Navarra y La Rioja y de las ciudades autónomas de Ceuta y Melilla

3. Transporte interurbano

	Viajeros transportados (miles)	% de variación	
		Anual	De la media de lo que va de año
TOTAL	120.196	1,5	-1,6
Autobús	62.487	0,7	-1,6
Cercanías	43.632	1,5	-0,6
Media distancia	17.452	-0,3	-3,2
Larga distancia	1.404	-8,5	-7,4
Ferrocarril ⁽¹⁾	54.593	2,9	-1,0
Cercanías	49.499	2,5	-1,5
Media distancia	2.834	0,0	-2,4
Larga distancia	2.260	15,6	12,5
Aéreo (interior)	2.394	-10,9	-15,5
Marítimo (cabotaje) ⁽²⁾	721	7,5	8,3

⁽¹⁾ Cercanías y media distancia incluye todos los operadores ferroviarios y larga distancia sólo a Renfe

⁽²⁾ Dato estimado

4. Transporte especial y discrecional

	Viajeros transportados (miles)	% de variación	
		Anual	De la media de lo que va de año
TOTAL	51.285	3,5	-0,3
Especial	37.077	3,9	0,7
Escolar	28.441	2,6	-1,1
Laboral	8.636	8,7	5,4
Discrecional	14.207	2,3	-2,3

Más información en INEbase – www.ine.es Todas las notas de prensa en: www.ine.es/prensa/prensa.htm

Gabinete de prensa: Teléfonos: 91 583 93 63 / 94 08 – Fax: 91 583 90 87 - gprensa@ine.es

Área de información: Teléfono: 91 583 91 00 – Fax: 91 583 91 58 – www.ine.es/infoine