

9 de febrero de 2012

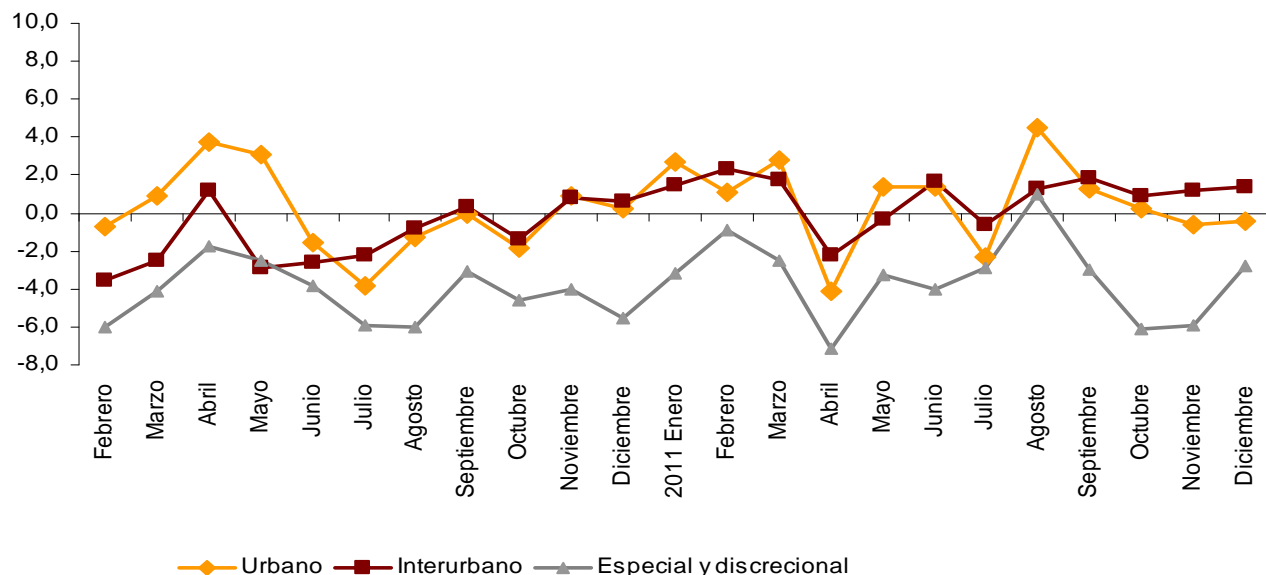
Estadística de Transporte de Viajeros (TV)
Diciembre 2011. *Datos provisionales*

Principales resultados

- El número de **usuarios del transporte público** **desciende un 0,2%** en diciembre de 2011 respecto al mismo mes del año anterior.
- El transporte urbano disminuye un 0,5% en tasa interanual, mientras que el interurbano aumenta un 1,4%.
- El transporte especial y discrecional registra un descenso del 2,7% en diciembre.
- **En el conjunto del año 2011** el total de usuarios de transporte público registró un **aumento del 0,3%**.

Cerca de 388 millones de pasajeros utilizan el transporte público en diciembre de 2011, un 0,2% menos que en diciembre de 2010.

Evolución anual del transporte de viajeros
Tipo de transporte



En el conjunto del año 2011 el transporte público registró un aumento de usuarios del 0,3% respecto a 2010. Por tipo de transporte, todos los modos presentaron tasas positivas, excepto el transporte especial y discrecional que descendió un 3,7%.

Transporte urbano. Resultados nacionales y por comunidades autónomas

El transporte urbano es utilizado por más de 243 millones de viajeros en diciembre, lo que supone una bajada del 0,5% en tasa interanual.

El transporte metropolitano disminuye un 1,1%, con descensos en todos los metros salvo en los de Sevilla (6,8%) y Madrid (0,1%).

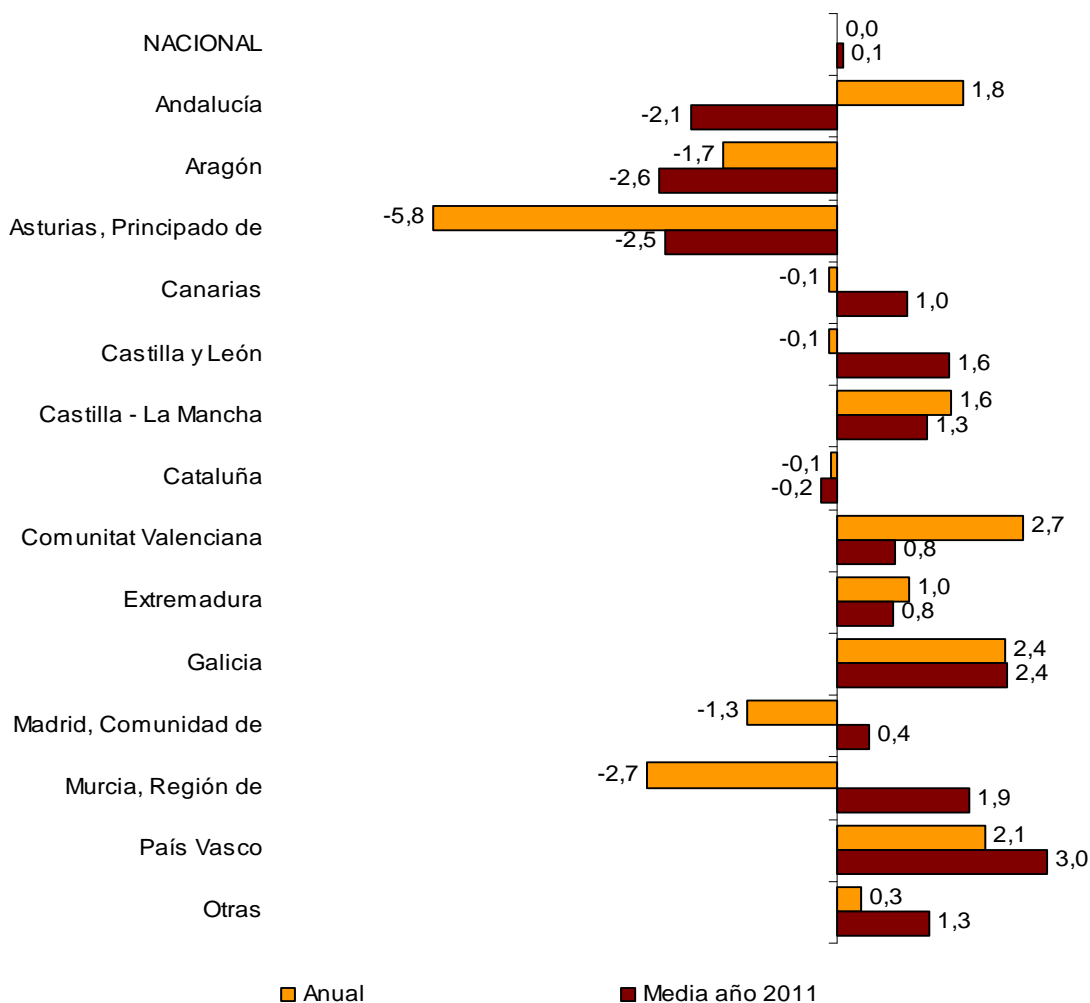
En el año 2011 el transporte metropolitano se incrementó un 1,3% respecto al año 2010.

Por su parte, casi 143 millones de pasajeros utilizan el transporte urbano por autobús en diciembre, cifra similar a la del mismo mes de 2010.

Por comunidades autónomas, los mayores aumentos se registran en Comunitat Valenciana (2,7%) y Galicia (2,4%). El mayor descenso se da en Principado de Asturias (-5,8%).

En el conjunto del año 2011 el transporte urbano por autobús registró un aumento del 0,1%.

Tasas anual y de la media del número de viajeros Transporte urbano por autobús



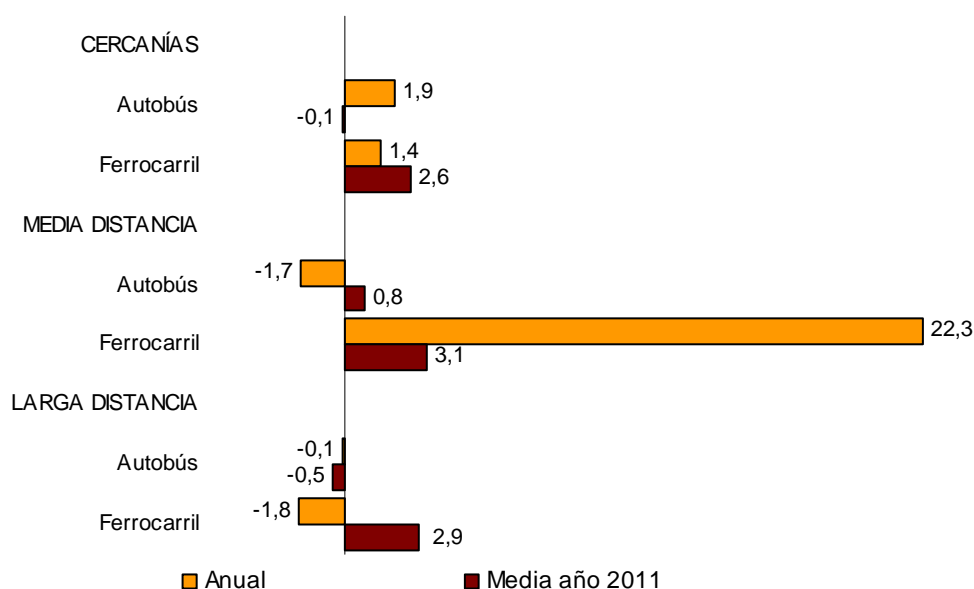
Transporte interurbano

Más de 104,7 millones de viajeros utilizan el transporte interurbano en diciembre, lo que supone un aumento interanual del 1,4%. El transporte por **ferrocarril** y el transporte por **autobús** experimentan subidas del 2,3% y del 0,8%, respectivamente. Por su parte, el transporte **aéreo** y el **marítimo** registran descensos del 1,5% y del 1,0%, respectivamente.

Cercanías aumenta en ambos tipos de transportes (un 1,9% en el autobús y un 1,4% en el ferroviario). La media distancia crece un 22,3% en el transporte por ferrocarril y disminuye un 1,7% en el transporte por autobús. Por su parte, la larga distancia baja en ambos tipos de transporte (un 1,8% en el ferroviario y un 0,1% en el autobús).

En todo el año 2011 el transporte interurbano registró un incremento del 1,2%. Todos los tipos de transportes experimentaron subidas, salvo el aéreo.

Tasas anual y de la media del número de viajeros Transporte interurbano por tipo de transporte y distancia



Transporte especial y discrecional

Casi 40 millones de personas utilizan transporte especial y discrecional en diciembre, lo que supone una disminución del 2,7% respecto al mismo mes de 2010.

Los usuarios de transporte especial se reducen un 2,9%, con descensos tanto del transporte escolar (-2,9%) como del laboral (-2,7%).

Por su parte, el transporte discrecional disminuye un 2,5% en el mes de diciembre.

En el conjunto de 2011 el transporte especial y discrecional registró un descenso del 3,7% respecto al año anterior.

Estadística de Transporte de Viajeros

Diciembre 2011

Datos provisionales

1. Transporte de viajeros

	Viajeros transportados (miles)	% de variación	
		Anual	Media año 2011
TOTAL	387.961	-0,2	0,3
Transporte urbano	243.275	-0,5	0,6
Transporte interurbano	104.782	1,4	1,2
Transporte especial y discrecional	39.905	-2,7	-3,7

2. Transporte urbano

	Viajeros transportados (miles)	% de variación	
		Anual	Media año 2011
TOTAL	243.275	-0,5	0,6
Metropolitano	100.446	-1,1	1,3
Autobús ⁽¹⁾	142.829	0,0	0,1

⁽¹⁾ Se incluyen los tranvías y funiculares urbanos

2.1 Metropolitano

	Viajeros transportados (miles)	% de variación	
		Anual	Media año 2011
TOTAL	100.446	-1,1	1,3
Barcelona	31.185	-2,8	2,1
Bilbao	7.690	-1,1	1,2
Madrid	54.928	0,1	1,2
Sevilla	1.348	6,8	8,6
Valencia/València	5.176	-5,3	-4,1
Palma	118	-8,9	-3,5

2.2 Transporte urbano por autobús por comunidades autónomas

	Viajeros transportados (miles)	% de variación	
		Anual	Media año 2011
NACIONAL	142.829	0,0	0,1
Andalucía	18.805	1,8	-2,1
Aragón	10.255	-1,7	-2,6
Asturias, Principado de	2.847	-5,8	-2,5
Canarias	4.546	-0,1	1,0
Castilla y León	6.234	-0,1	1,6
Castilla - La Mancha	2.049	1,6	1,3
Cataluña	23.197	-0,1	-0,2
Comunitat Valenciana	11.030	2,7	0,8
Extremadura	925	1,0	0,8
Galicia	5.011	2,4	2,4
Madrid, Comunidad de	40.334	-1,3	0,4
Murcia, Región de	1.396	-2,7	1,9
País Vasco	6.864	2,1	3,0
Otras ⁽¹⁾	9.333	0,3	1,3

⁽¹⁾ A fin de mantener el secreto estadístico, se agrupan los viajeros de las comunidades autónomas de Illes Balears, Cantabria, Comunidad Foral de Navarra y La Rioja y de las ciudades autónomas de Ceuta y Melilla

3. Transporte interurbano

	Viajeros transportados (miles)	% de variación	
		Anual	Media año 2011
TOTAL	104.782	1,4	1,2
Autobús	54.192	0,8	0,2
Cercanías	36.331	1,9	-0,1
Media distancia	16.190	-1,7	0,8
Larga distancia	1.671	-0,1	-0,5
Ferrocarril ⁽¹⁾	47.376	2,3	2,6
Cercanías	42.931	1,4	2,6
Media distancia	2.636	22,3	3,1
Larga distancia	1.808	-1,8	2,9
Aéreo (interior)	2.688	-1,5	-0,4
Marítimo (cabotaje) ⁽²⁾	526	-1,0	2,5

⁽¹⁾ Cercanías y media distancia incluye todos los operadores ferroviarios y larga distancia sólo a Renfe

⁽²⁾ Dato estimado

4. Transporte especial y discrecional

	Viajeros transportados (miles)	% de variación	
		Anual	Media año 2011
TOTAL	39.905	-2,7	-3,7
Especial	28.491	-2,9	-5,1
Escolar	20.928	-2,9	-5,5
Laboral	7.563	-2,7	-4,1
Discrecional	11.413	-2,5	-0,8

Más información en INEbase – www.ine.es Todas las notas de prensa en: www.ine.es/prensa/prensa.htm

Gabinete de prensa: Teléfonos: 91 583 93 63 / 94 08 – Fax: 91 583 90 87 - gprensa@ine.es

Área de información: Teléfono: 91 583 91 00 – Fax: 91 583 91 58 – www.ine.es/infoine