

10 de febrero de 2014

Estadística de Transporte de Viajeros (TV)
Diciembre 2013. *Datos provisionales*

El número de usuarios del transporte público aumenta un 1,2% en diciembre respecto al mismo mes del año anterior

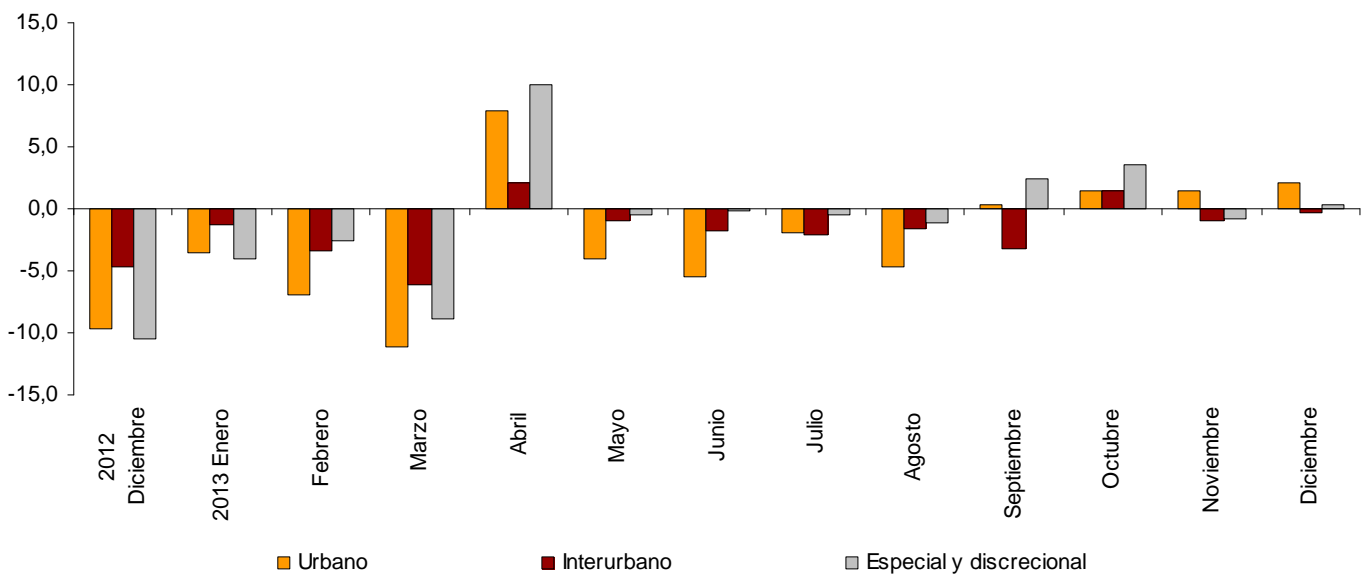
El transporte urbano sube un 2,1% en tasa anual y el transporte interurbano desciende un 0,3%

Evolución del transporte de viajeros

Más de 358,4 millones de pasajeros utilizan el transporte público en diciembre, un 1,2% más que en el mismo mes de 2012.

El transporte urbano aumenta un 2,1% y el transporte interurbano baja un 0,3% en tasa anual. Dentro de este, el aéreo es el que más disminuye, con una tasa del -4,9%.

Evolución anual del transporte de viajeros
Tipo de transporte



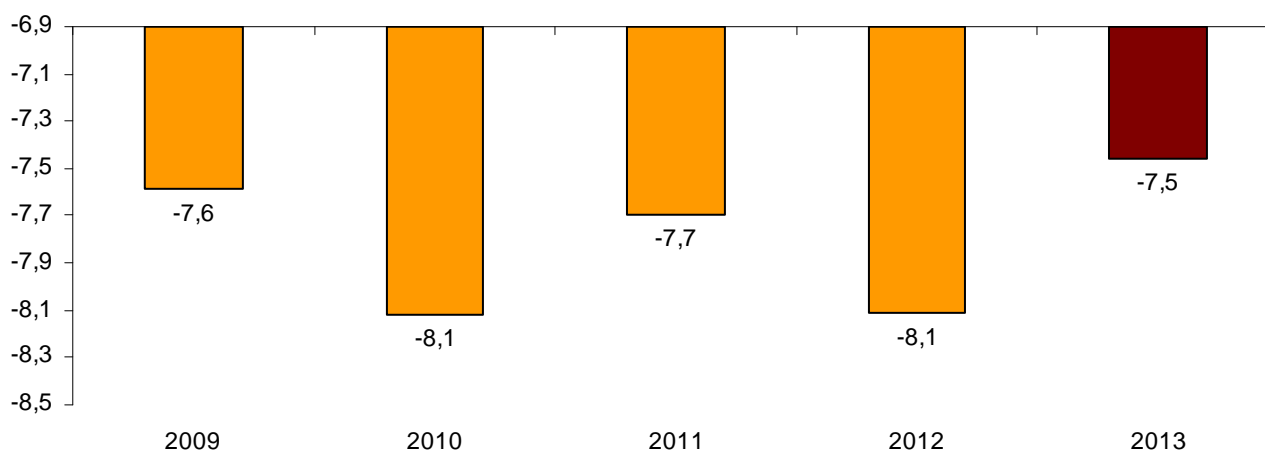
Evolución anual del transporte de viajeros por tipo de transporte

	Urbano	Interurbano	Especial y discrecional
2012 Diciembre	-9,7	-4,6	-10,5
2013 Enero	-3,5	-1,3	-4,1
Febrero	-6,9	-3,3	-2,5
Marzo	-11,1	-6,2	-8,8
Abril	7,8	2,1	9,9
Mayo	-4,1	-0,9	-0,5
Junio	-5,5	-1,8	-0,1
Julio	-1,9	-2,1	-0,4
Agosto	-4,7	-1,6	-1,1
Septiembre	0,3	-3,2	2,5
Octubre	1,5	1,5	3,5
Noviembre	1,4	-0,9	-0,8
Diciembre	2,1	-0,3	0,3

Evolución de la tasa mensual¹

La tasa de variación del número de pasajeros del transporte público del mes de diciembre sobre noviembre es del $-7,5\%$.

Evolución de la tasa mensual de viajeros de transporte público (variación mes de diciembre sobre noviembre)



¹ Para contribuir al análisis e interpretación de los datos, se ha añadido este apartado con la evolución de la tasa mensual del número de usuarios del transporte público en los últimos años. Las tasas mensuales de este tipo de series pueden tener cierto comportamiento estacional, lo que aconseja que su valoración haya de hacerse en relación con el dato del mismo mes de años precedentes.

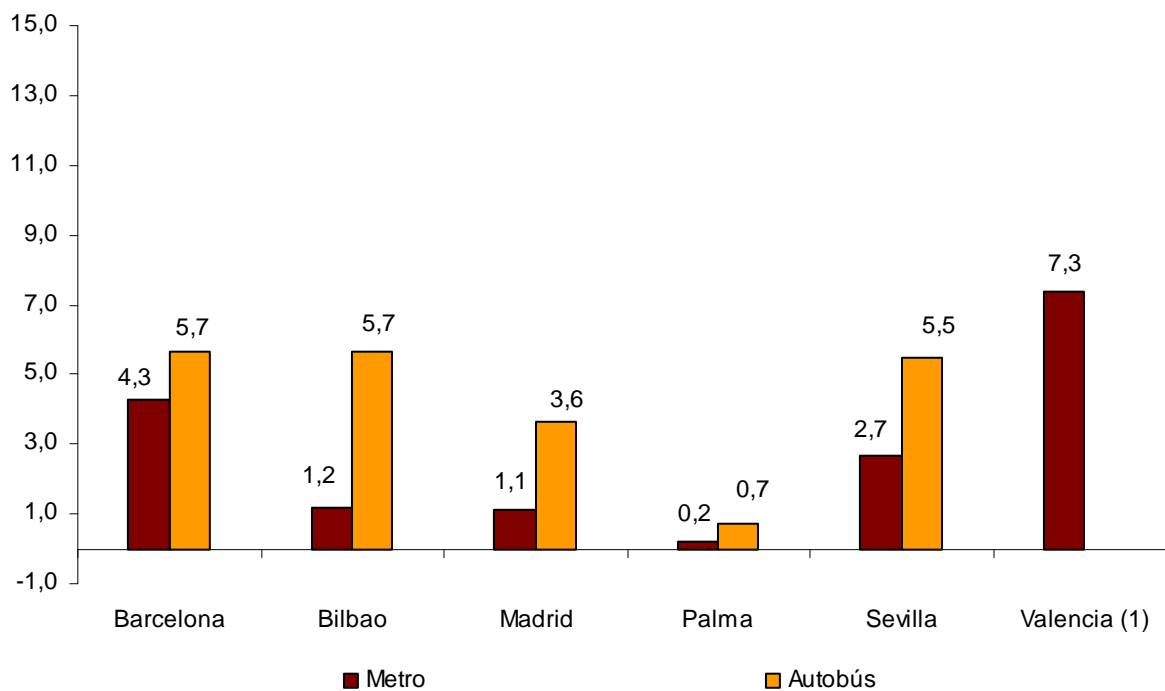
Transporte urbano

El transporte urbano es utilizado por más de 224,5 millones de viajeros en diciembre, un 2,1% más que en el mismo mes del año 2012.

El transporte metropolitano registra un incremento del 2,5% y el transporte por autobús aumenta un 1,8%.

El metropolitano sube en todas las ciudades, Valencia (7,3%) es la que registra el mayor incremento. El transporte por autobús crece en todas las ciudades que disponen de metropolitano.

Tasa interanual de viajeros de transporte urbano en las ciudades que disponen de metropolitano

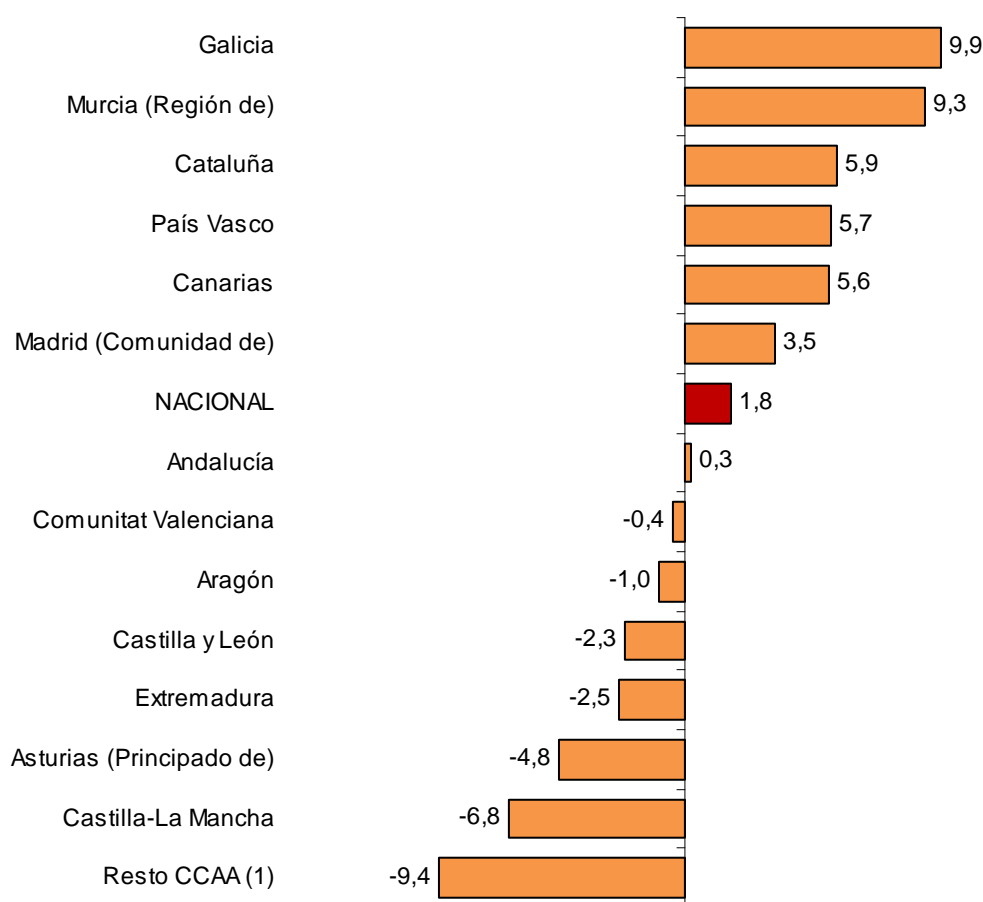


(1) No permitida la publicación del dato de transporte urbano por autobús de Valencia

En siete comunidades autónomas el número de viajeros en el transporte por autobús se incrementa respecto a diciembre de 2012. Galicia (9,9%) y Región de Murcia (9,3%) registran los mayores aumentos.

Por su parte, Castilla-La Mancha (-6,8%) y Principado de Asturias (-4,8%) presentan los mayores descensos.

Tasa anual del número de viajeros Transporte urbano por autobús



(1) A fin de mantener el secreto estadístico, se agrupan los viajeros de las comunidades autónomas de Illes Balears, Cantabria, Comunidad Foral de Navarra y la Rioja, y de las ciudades autónomas de Ceuta y Melilla.

Transporte interurbano

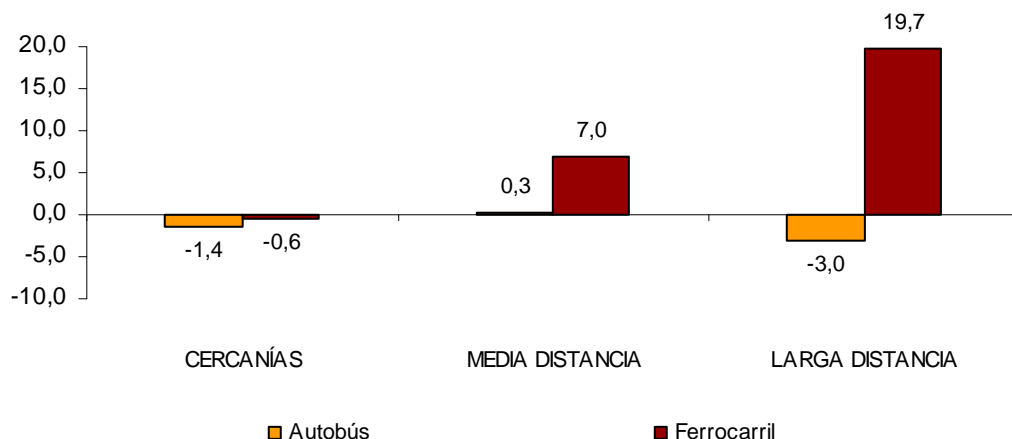
Más de 99,2 millones de viajeros utilizan el transporte interurbano en diciembre, lo que supone una disminución del 0,3% respecto al mismo mes de 2012.

El transporte por ferrocarril aumenta (0,6%) mientras que el transporte aéreo (-4,9%) y el transporte por autobús (-0,9%) disminuyen.

Cercanías baja un 1,4% en el transporte por autobús y un 0,6% en el transporte por ferrocarril. La media distancia sube un 0,3% en el transporte por autobús y un 7,0% en el ferroviario.

Por último, la larga distancia disminuye un 3,0% en el transporte por autobús y se incrementa un 19,7% en el transporte por ferrocarril.

Tasa anual del número de viajeros Transporte interurbano por tipo de transporte y distancia



Transporte especial y discrecional

Más de 34,6 millones de usuarios utilizan transporte especial y discrecional en diciembre, lo que supone un incremento del 0,3% en tasa anual.

El número de pasajeros del transporte especial aumenta un 0,9%, alcanzando más de 25,1 millones de usuarios. Dentro de éste, el escolar baja un 1,3% y el laboral sube un 6,9%.

Por su parte, el transporte discrecional decrece un 1,0% respecto al mismo mes del año 2012, con más de 9,5 millones de viajeros.

Transporte de viajeros en el conjunto del año 2013

El número de viajeros que utilizaron el transporte público fue de 4.486,2 millones en el conjunto del año 2013, lo que supuso un 1,8% menos que en 2012.

El transporte urbano se redujo un 2,1% y el interurbano un 1,5%. Dentro del urbano, el metropolitano disminuyó un 4,5% y el transporte por autobús bajó un 0,5%.

En el transporte interurbano, el aéreo fue el que más se redujo en 2013, con una tasa del -14,0%. El transporte por autobús bajó un 1,5% y el transporte por ferrocarril un 0,9%. Por su parte, el marítimo se incrementó un 7,6%.

El transporte especial y discrecional disminuyó un 0,7%, con más de 487,4 millones de pasajeros durante el año 2013. El transporte especial subió un 0,6% y el discrecional se redujo un 3,5%.

Transporte de viajeros. Año 2013

	Viajeros transportados (miles)	% de variación Año 2013
TOTAL	4.486.218	-1,8
Transporte urbano	2.728.748	-2,1
Metropolitano	1.089.909	-4,5
Autobús	1.638.839	-0,5
Transporte interurbano	1.269.994	-1,5
Autobús	667.311	-1,5
Ferrocarril	565.033	-0,9
Aéreo (interior)	28.697	-14,0
Marítimo (cabotaje)	8.952	7,6
Transporte especial y discrecional	487.476	-0,7
Especial	334.510	0,6
Discrecional	152.967	-3,5

Estadística de Transporte de Viajeros

Diciembre 2013

Datos provisionales

1. Transporte de viajeros

	Viajeros transportados (miles)	% de variación	
		Anual	Año 2013
TOTAL	358.427	1,2	-1,8
Transporte urbano	224.536	2,1	-2,1
Transporte interurbano	99.288	-0,3	-1,5
Transporte especial y discrecional	34.603	0,3	-0,7

2. Transporte urbano

	Viajeros transportados (miles)	% de variación	
		Anual	Año 2013
TOTAL	224.536	2,1	-2,1
Metropolitano	92.530	2,5	-4,5
Autobús ⁽¹⁾	132.006	1,8	-0,5

⁽¹⁾ Se incluyen los tranvías y funiculares urbanos

2.1 Transporte urbano en ciudades que disponen de metropolitano

		Viajeros transportados (miles)	% de variación	
			Anual	Año 2013
Barcelona	Urbano	15.083	5,7	1,3
	Metropolitano	30.102	4,3	-1,0
Bilbao	Urbano	3.218	5,7	1,0
	Metropolitano	7.750	1,2	-0,6
Madrid	Urbano	33.717	3,6	-0,3
	Metropolitano	48.435	1,1	-7,3
Palma	Urbano	2.596	0,7	-1,5
	Metropolitano	92	0,2	0,4
Sevilla	Urbano	6.584	5,5	1,9
	Metropolitano	1.320	2,7	-1,0
Valencia	Urbano	(1)	(1)	(1)
	Metropolitano	4.832	7,3	-5,2

(1) No permitida su publicación

2.2 Transporte urbano por autobús por comunidades autónomas

	Viajeros transportados (miles)	% de variación	
		Anual	Año 2013
NACIONAL	132.006	1,8	-0,5
Andalucía	17.657	0,3	-1,3
Aragón	9.841	-1,0	0,8
Asturias, Principado de	2.666	-4,8	-0,9
Canarias	4.345	5,6	1,4
Castilla y León	5.465	-2,3	-5,9
Castilla - La Mancha	1.549	-6,8	-12,6
Cataluña	20.792	5,9	1,6
Comunitat Valenciana	10.022	-0,4	-1,7
Extremadura	857	-2,5	-4,0
Galicia	4.822	9,9	-0,1
Madrid, Comunidad de	37.870	3,5	0,2
Murcia, Región de	1.363	9,3	-8,6
País Vasco	7.084	5,7	1,5
Resto CCAA ⁽¹⁾	7.674	-9,4	-1,7

(1) A fin de mantener el secreto estadístico, se agrupan los viajeros de las comunidades autónomas de Illes Balears, Cantabria, Comunidad Foral de Navarra y La Rioja y de las ciudades autónomas de Ceuta y Melilla

3. Transporte interurbano

	Viajeros transportados (miles)	% de variación	
		Anual	Año 2013
TOTAL	99.288	-0,3	-1,5
Autobús	50.501	-0,9	-1,5
Cercanías	34.431	-1,4	-0,8
Media distancia	14.726	0,3	-2,7
Larga distancia	1.344	-3,0	-7,2
Ferrocarril ^(1,2)	46.127	0,6	-0,9
Cercanías	41.616	-0,6	-1,4
Media distancia	2.460	7,0	-2,7
Larga distancia	2.051	19,7	13,6
Aéreo (interior)	2.091	-4,9	-14,0
Marítimo (cabotaje) ⁽²⁾	569	8,3	7,6

⁽¹⁾ Cercanías y media distancia incluye todos los operadores ferroviarios y larga distancia sólo a Renfe

⁽²⁾ Dato estimado

4. Transporte especial y discrecional

	Viajeros transportados (miles)	% de variación	
		Anual	Año 2013
TOTAL	34.603	0,3	-0,7
Especial	25.102	0,9	0,6
Escolar	18.213	-1,3	-1,0
Laboral	6.888	6,9	5,2
Discrecional	9.501	-1,0	-3,5

Más información en INEbase – www.ine.es Todas las notas de prensa en: www.ine.es/prensa/prensa.htm

Gabinete de prensa: Teléfonos: 91 583 93 63 / 94 08 – Fax: 91 583 90 87 - gprensa@ine.es

Área de información: Teléfono: 91 583 91 00 – Fax: 91 583 91 58 – www.ine.es/infoine