

10 de febrero de 2015

Estadística de Transporte de Viajeros (TV)
Diciembre 2014 y año 2014. *Datos provisionales*

El número de usuarios del transporte público aumenta un 1,3% en diciembre respecto al mismo mes del año anterior

El transporte urbano sube un 3,4% en tasa anual y el transporte interurbano desciende un 2,4%

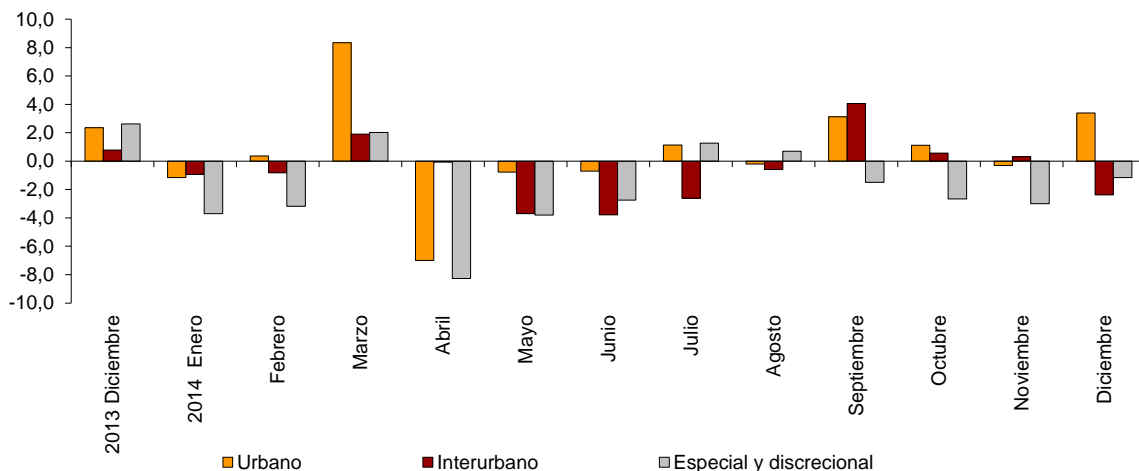
En el conjunto del año 2014, el número de usuarios del transporte público baja un 0,2%: el transporte urbano sube un 0,6% y el interurbano desciende un 0,7%

Evolución del transporte de viajeros

Más de 365,7 millones de pasajeros utilizan el transporte público en diciembre, un 1,3% más que en el mismo mes de 2013.

El transporte urbano aumenta un 3,4% y el interurbano baja un 2,4% en tasa anual. Dentro de este, el ferrocarril es el que más disminuye, con una tasa del -4,0%.

Evolución anual del transporte de viajeros
Tipo de transporte



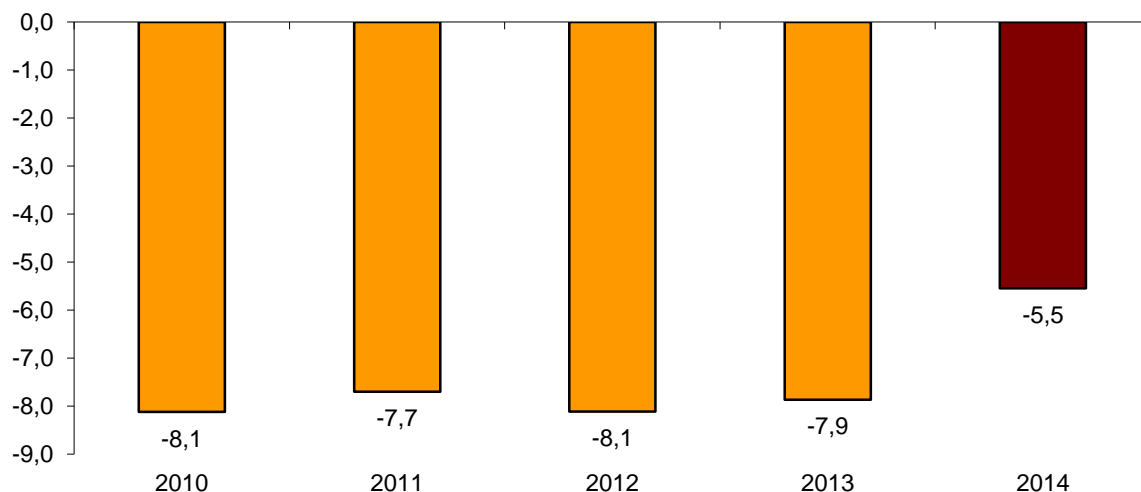
Evolución anual del transporte de viajeros por tipo de transporte

	Urbano	Interurbano	Especial y discrecional
2013 Diciembre	2,4	0,8	2,6
2014 Enero	-1,2	-0,9	-3,7
Febrero	0,4	-0,8	-3,2
Marzo	8,4	1,9	2,0
Abril	-7,0	-0,1	-8,3
Mayo	-0,8	-3,7	-3,8
Junio	-0,7	-3,8	-2,7
Julio	1,1	-2,6	1,3
Agosto	-0,2	-0,6	0,7
Septiembre	3,1	4,1	-1,5
Octubre	1,1	0,6	-2,7
Noviembre	-0,3	0,3	-3,0
Diciembre	3,4	-2,4	-1,1

Evolución de la tasa mensual¹

La tasa de variación del número de pasajeros del transporte público del mes de diciembre sobre noviembre es del -5,5%.

Evolución de la tasa mensual de viajeros de transporte público (variación mes de diciembre sobre noviembre)



¹ Para contribuir al análisis e interpretación de los datos, se ha añadido este apartado con la evolución de la tasa mensual del número de usuarios del transporte público en los últimos años. Las tasas mensuales de este tipo de series pueden tener cierto comportamiento estacional, lo que aconseja que su valoración haya de hacerse en relación con el dato del mismo mes de años precedentes.

Transporte urbano

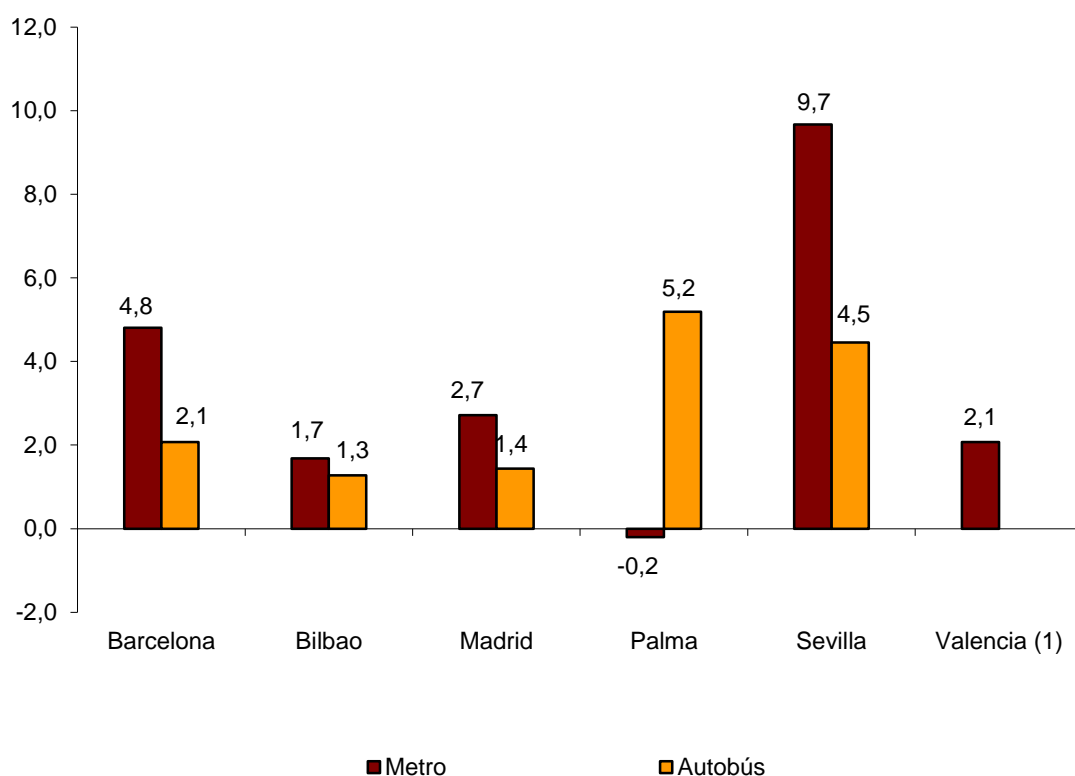
El transporte urbano es utilizado por más de 232,8 millones de viajeros en diciembre, un 3,4% más que en el mismo mes del año 2013.

El transporte metropolitano registra un incremento del 3,4% y el transporte por autobús aumenta un 3,4%.

El metropolitano sube en todas las ciudades, excepto en Palma, que presenta una tasa del -0,2%.

El transporte por autobús registra tasas anuales positivas en todas las ciudades que disponen de metropolitano.

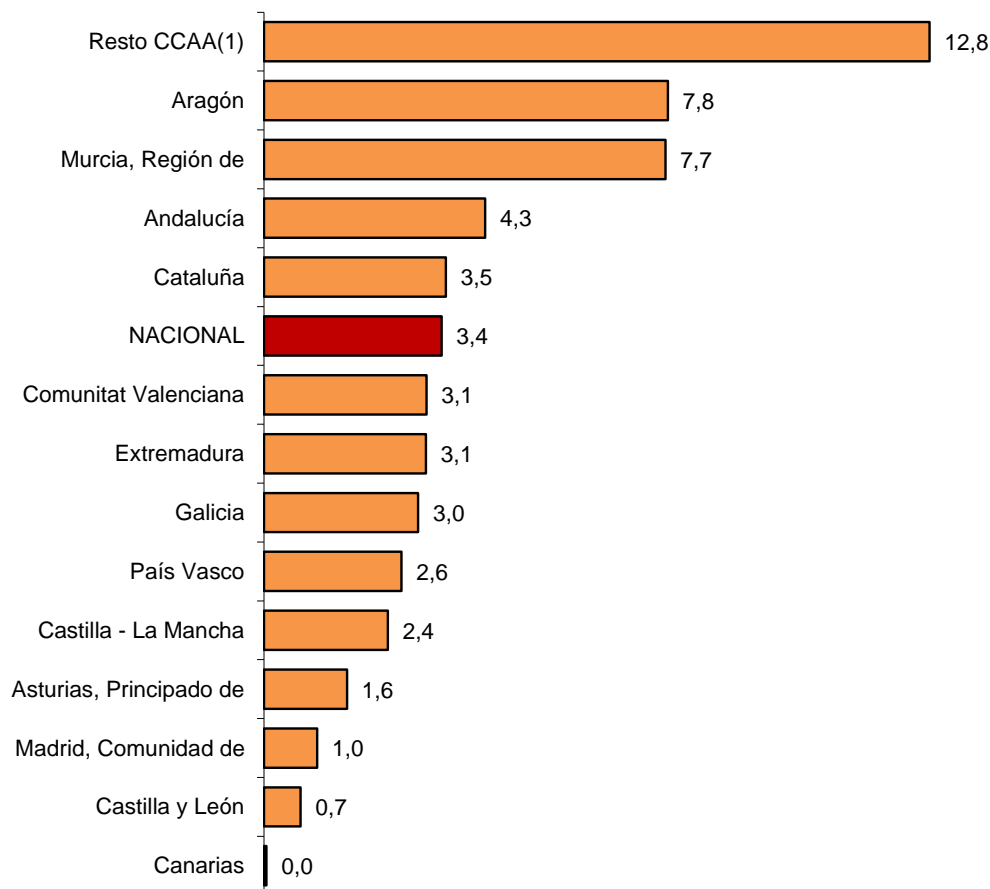
Tasa anual de viajeros de transporte urbano en las ciudades que disponen de metropolitano



(1) No permitida la publicación del dato de transporte urbano por autobús de Valencia

El número de viajeros en el transporte por autobús se incrementa en todas las comunidades autónomas respecto a diciembre de 2013. Aragón (7,8%) y Región de Murcia (7,7%) registran los mayores aumentos.

Tasa anual del número de viajeros Transporte urbano por autobús



(1) A fin de mantener el secreto estadístico, se agrupan los viajeros de las comunidades autónomas de Illes Balears, Cantabria, Comunidad Foral de Navarra y la Rioja, y de las ciudades autónomas de Ceuta y Melilla.

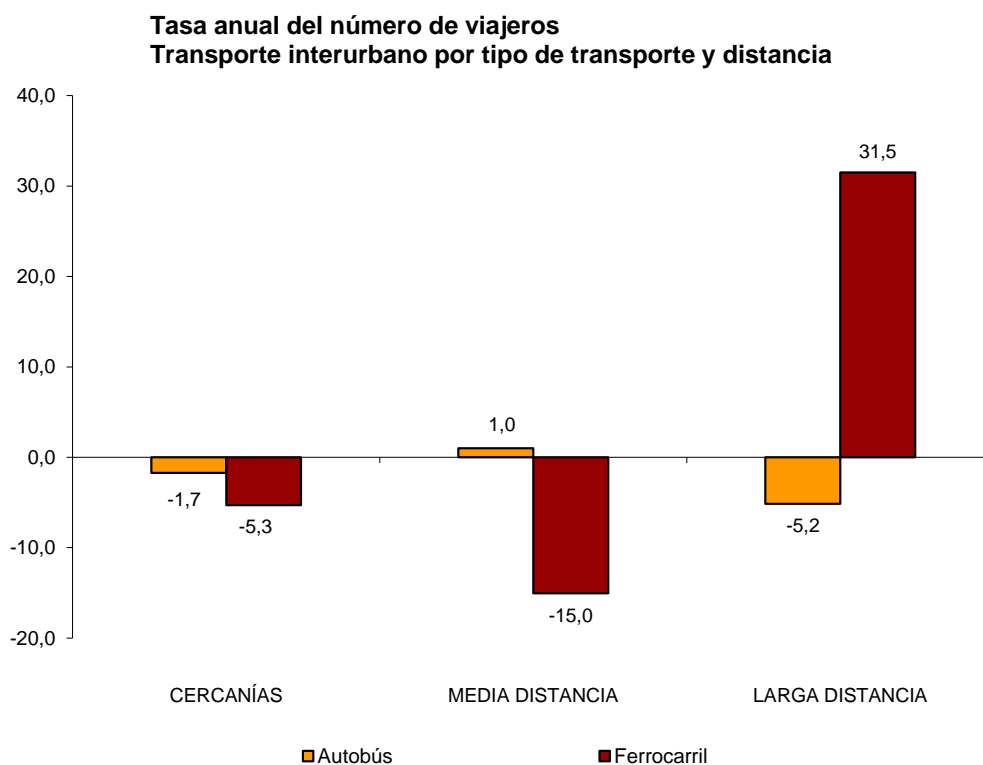
Transporte interurbano

Más de 97,9 millones de viajeros utilizan el transporte interurbano en diciembre, lo que supone un descenso del 2,4% respecto al mismo mes de 2013.

El transporte aéreo aumenta (3,1%) mientras que el transporte por ferrocarril (-4,0%) y el transporte por autobús (-1,0%) disminuyen.

Cercanías baja un 1,7% en el transporte por autobús y un 5,3% en el transporte por ferrocarril. La media distancia sube un 1,0% en el transporte por autobús y baja un 15,0% en el ferroviario.

Por último, la larga distancia disminuye un 5,2% en el transporte por autobús y se incrementa un 31,5% en el transporte por ferrocarril.



Transporte especial y discrecional

Más de 34,9 millones de usuarios utilizan transporte especial y discrecional en el mes de diciembre, lo que supone un descenso del 1,1% en tasa anual.

El número de pasajeros del transporte especial disminuye un 2,7%, alcanzando más de 25,0 millones de usuarios. Dentro de éste, el escolar baja un 2,1% y el laboral un 4,3%.

Por su parte, el transporte discrecional aumenta un 3,0% respecto al mismo mes del año 2013, con más de 9,9 millones de viajeros.

Transporte de viajeros en el conjunto del año 2014

El número de viajeros que utilizaron el transporte público en el conjunto del año 2014 superó los 4.479,7 millones, lo que supuso un descenso del 0,2% respecto a 2013.

El transporte urbano aumentó un 0,6%, mientras que el interurbano disminuyó un 0,7%. Dentro del urbano, el metropolitano aumentó un 0,9% y el transporte por autobús un 0,3%.

Dentro del transporte interurbano, el marítimo se redujo un 8,8% y el transporte por autobús bajó un 1,9%. Por su parte, el transporte por ferrocarril subió un 0,6% y el aéreo un 2,0%.

El transporte especial y discrecional disminuyó un 2,5%, con más de 490,7 millones de pasajeros durante el año 2014. El transporte especial disminuyó un 5,4%, mientras que el discrecional aumentó un 3,8%.

Transporte de viajeros. Año 2014

	Viajeros transportados (miles)	% de variación Año 2014
TOTAL	4.479.776	-0,2
Transporte urbano	2.730.815	0,6
Metropolitano	1.099.701	0,9
Autobús	1.631.114	0,3
Transporte interurbano	1.258.186	-0,7
Autobús	651.387	-1,9
Ferrocarril	569.343	0,6
Aéreo (interior)	29.267	2,0
Marítimo (cabotaje)	8.189	-8,8
Transporte especial y discrecional	490.775	-2,5
Especial	328.541	-5,4
Discrecional	162.233	3,8

Estadística de Transporte de Viajeros

Diciembre 2014

Datos provisionales

1. Transporte de viajeros

	Viajeros transportados (miles)	% de variación	
		Anual	Año 2014
TOTAL	365.781	1,3	-0,2
Transporte urbano	232.837	3,4	0,6
Transporte interurbano	97.961	-2,4	-0,7
Transporte especial y discrecional	34.982	-1,1	-2,5

2. Transporte urbano

	Viajeros transportados (miles)	% de variación	
		Anual	Año 2014
TOTAL	232.837	3,4	0,6
Metropolitano	95.648	3,4	0,9
Autobús ⁽¹⁾	137.189	3,4	0,3

⁽¹⁾ Se incluyen los tranvías y funiculares urbanos

2.1 Transporte urbano en ciudades que disponen de metropolitano

		Viajeros transportados (miles)	% de variación	
			Anual	Año 2014
Barcelona	Urbano	15.395	2,1	0,9
	Metropolitano	31.548	4,8	1,6
Bilbao	Urbano	3.259	1,3	3,5
	Metropolitano	7.880	1,7	0,3
Madrid	Urbano	34.201	1,4	-0,2
	Metropolitano	49.749	2,7	0,5
Palma	Urbano	2.731	5,2	2,1
	Metropolitano	92	-0,2	0,2
Sevilla	Urbano	6.877	4,5	2,9
	Metropolitano	1.448	9,7	4,1
Valencia	Urbano	(1)	(1)	(1)
	Metropolitano	4.932	2,1	0,4

(1) No permitida su publicación

2.2 Transporte urbano por autobús por comunidades autónomas

	Viajeros transportados (miles)	% de variación	
		Anual	Año 2014
NACIONAL	137.189	3,4	0,3
Andalucía	18.404	4,3	0,6
Aragón	10.645	7,8	0,9
Asturias, Principado de	2.708	1,6	-1,8
Canarias	4.347	0,0	1,6
Castilla y León	5.503	0,7	-1,6
Castilla - La Mancha	1.582	2,4	-1,6
Cataluña	21.525	3,5	1,4
Comunitat Valenciana	11.005	3,1	1,7
Extremadura	884	3,1	-2,1
Galicia	4.965	3,0	0,0
Madrid, Comunidad de	38.231	1,0	-0,9
Murcia, Región de	1.468	7,7	3,0
País Vasco	7.271	2,6	2,9
Resto CCAA ⁽¹⁾	8.651	12,8	0,2

(1) A fin de mantener el secreto estadístico, se agrupan los viajeros de las comunidades autónomas de Illes Balears, Cantabria, Comunidad Foral de Navarra y La Rioja y de las ciudades autónomas de Ceuta y Melilla

3. Transporte interurbano

	Viajeros transportados (miles)	% de variación	
		Anual	Año 2014
TOTAL	97.961	-2,4	-0,7
Autobús	50.129	-1,0	-1,9
Cercanías	33.867	-1,7	-2,6
Media distancia	14.981	1,0	0,0
Larga distancia	1.281	-5,2	-3,7
Ferrocarril ⁽¹⁾	45.173	-4,0	0,6
Cercanías	40.339	-5,3	0,1
Media distancia	1.869	-15,0	-3,3
Larga distancia	2.965	31,5	15,9
Aéreo (interior)	2.155	3,1	2,0
Marítimo (cabotaje) ⁽²⁾	504	-9,2	-8,1

⁽¹⁾ Cercanías y media distancia incluye todos los operadores ferroviarios y larga distancia sólo a Renfe

⁽²⁾ Dato estimado

4. Transporte especial y discrecional

	Viajeros transportados (miles)	% de variación	
		Anual	Año 2014
TOTAL	34.982	-1,1	-2,5
Especial	25.036	-2,7	-5,4
Escolar	18.174	-2,1	-5,2
Laboral	6.862	-4,3	-5,9
Discrecional	9.946	3,0	3,8

Más información en INEbase – www.ine.es Todas las notas de prensa en: www.ine.es/prensa/prensa.htm

Gabinete de prensa: Teléfonos: 91 583 93 63 / 94 08 – Fax: 91 583 90 87 - gprensa@ine.es

Área de información: Teléfono: 91 583 91 00 – Fax: 91 583 91 58 – www.ine.es/infoine