

**Consejo Superior de
Estadística**

**Grupo de Trabajo de
Estadísticas Coyunturales
del Mercado Laboral**

**Comparación de
las magnitudes
estadísticas de
Empleo según la
Encuesta de
Población Activa
y los datos de
Afiliación.
Segundo trimestre de
2016**

IN
E
INSTITUTO NACIONAL DE ESTADÍSTICA

Madrid, julio de 2018

Índice

1. Objetivo y planteamiento general	5
2. Definiciones y peculiaridades de las fuentes de información del empleo EPA	6
3. Metodología del estudio comparativo del empleo	8
4. Comentarios a los resultados	9
4.1 Comparación de datos de empleo por comunidad autónoma	9
4.2 Comparación de datos de empleo por situación profesional, sexo, edad y comunidad autónoma, sectores agrario y no agrario	9
4.3 Comparación de datos de empleo por actividad económica y situación profesional	10
4.4 Comparación de datos de empleo en comercio y hostelería por situación profesional, sexo y comunidad autónoma	11
4.5 Comparación de datos de empleo por características del contrato y comunidad autónoma	12
4.6 Comparación de datos de empleo para los extranjeros por situación profesional, actividad económica y comunidad autónoma	13
5. Conclusiones generales	14
Anexo I	15
Tabla 1. Comparación EPA-AFI por comunidad autónoma	17
Tabla 2. Comparación EPA-AFI. Sector agrario y no agrario, por sexo, comunidad autónoma y situación profesional (cuenta ajena y cuenta propia)	19

Tabla 3. Comparación EPA-AFI por sexo, edad y sectores (cuenta ajena y cuenta propia)	27
Tabla 4. Comparación EPA-AFI por actividad económica y situación profesional (cuenta ajena y cuenta propia)	30
Tabla 5. Comparación EPA-AFI. Comercio y Hostelería por sexo, comunidad autónoma y situación profesional (cuenta ajena y cuenta propia)	33
Tabla 6. Comparación EPA-AFI por comunidad autónoma y características del contrato (cuenta ajena)	37
Tabla 7. Comparación EPA-AFI. Extranjeros por comunidades autónomas, según situación profesional (cuenta ajena y cuenta propia)	41
Tabla 8. Comparación EPA-AFI. Extranjeros por actividad económica y situación profesional (cuenta ajena y cuenta propia)	45
Anexo II	51
Tablas referidas a personas de nacionalidad española	53
Anexo III	76
Series Históricas	79
Anexo CNAE-09	82

1 Objetivo y planteamiento general

El objetivo de este informe es comparar, en los términos más homogéneos posibles, los datos de empleo obtenidos a partir de la Afiliación a la Seguridad Social y de la Encuesta de Población Activa (EPA) con el fin de analizar la coherencia de ambas fuentes de información. El periodo de referencia de los datos objeto de este estudio es el segundo trimestre de 2016.

Este informe es el tercero elaborado con la base poblacional Censo 2011, actualmente vigente, para los datos de la EPA. Sus resultados son, por tanto, plenamente comparables con los correspondientes realizados para el segundo trimestre de 2012 (T2-2012) y el segundo de 2014 (T2-2014) y que se encuentran disponibles en la página web del INE¹.

Los datos de afiliación a la Seguridad Social provienen de la explotación estadística de las bases de datos que mantiene la Tesorería General de la Seguridad Social (Ministerio de Empleo y Seguridad Social-MEYSS). Las estimaciones que proporciona la Encuesta de Población Activa (EPA) se obtienen a partir de la información, recogida mediante entrevista personal o telefónica, a los hogares seleccionados en la muestra de la encuesta. La EPA es la fuente de información estadística de referencia comparable en el ámbito internacional.

Tanto Afiliación como EPA tienen sus particularidades, derivadas de su metodología y finalidades propias, y ofrecen un reflejo de la evolución del empleo en España filtrado a través de sus respectivas especificidades. Para una comparación de resultados es preciso realizar ajustes en los colectivos cubiertos en cada caso y homogeneizar el periodo de referencia de los datos.

A grandes rasgos, la metodología de la comparación consiste en ajustar la información de Afiliación de forma que sea lo más equiparable posible a los conceptos medidos en la EPA. Para ello, se obtienen los datos de las personas físicas afiliadas² a la Seguridad Social que han estado en algún momento en alta para cada una de las trece semanas del calendario que constituye el periodo de referencia de la comparación, en este caso el T2-2016, y calcular el promedio de esas trece semanas.

A esta nueva media se le ha añadido las cifras facilitadas por las Mutualidades de Funcionarios (MUFACE, MUGEJU e ISFAS), correspondientes al segundo trimestre de 2016, ya que son trabajadores no incluidos en Afiliación. Esta

¹ http://www.ine.es/daco/daco42/daco4211/compa_empleo_bp11_2014.pdf, informe correspondiente a T2-2014 y http://www.ine.es/daco/daco42/daco4211/compa_empleo_bp11_2012.pdf, informe correspondiente a T2-2012.

Existen informes previos, pero los resultados de la EPA están calculados con la base de población anterior a la actualmente vigente.

² Algunos colectivos no se toman en consideración, precisamente para aproximarse al concepto EPA. Para una relación completa de los ajustes realizados véase el apartado 3.

magnitud es la que se denomina Afiliación ajustada y es la que se compara en el anexo de resultados con las estimaciones de EPA.

En este documento se muestran, junto con una breve reseña de las definiciones y características principales de las dos fuentes estadísticas, los resultados obtenidos a partir del proceso de comparación de datos de empleo procedentes de ambas operaciones referidos al T2-2016 y un comentario descriptivo de los mismos.

2 Definiciones y peculiaridades de las fuentes de información del empleo EPA

Ocupados EPA

La definición de **población ocupada según la EPA** sigue la metodología de la Organización Internacional del Trabajo (OIT). Son ocupados todas aquellas personas de 16 o más años que durante la semana de referencia han tenido un trabajo por cuenta ajena o han ejercido una actividad por cuenta propia, según las definiciones dadas a continuación.

- Son **personas con trabajo por cuenta ajena o asalariadas** todas las que entren en las siguientes categorías:

- *Trabajando*: las personas que durante la semana de referencia hayan trabajado, incluso de forma esporádica u ocasional, al menos una hora a cambio de un sueldo, salario u otra forma de retribución conexas, en metálico o en especie.

- *Con empleo pero sin trabajar*: las personas que, habiendo ya trabajado en su empleo actual, estén ausentes del mismo durante la semana de referencia y mantengan un estrecho vínculo con él.

Los asalariados pueden realizar sus trabajos en empresas u organismos del sector público o privado.

- Se considerarán **personas con una actividad por cuenta propia** todas las incluidas en las siguientes categorías:

- *Trabajando*: las personas que durante el período de referencia hayan trabajado, incluso de forma esporádica u ocasional, al menos una hora a cambio de un beneficio o de una ganancia familiar, en metálico o en especie.

- *Con empleo pero sin trabajar*: las personas que durante el período de referencia tenían que realizar algún trabajo a cambio de un beneficio o una ganancia familiar pero han estado temporalmente ausentes del mismo por razones de enfermedad o accidente, vacaciones, fiestas, mal tiempo u otras razones análogas.

Entre los trabajadores por cuenta propia se distinguen empleadores, empresarios sin asalariados y trabajadores independientes, miembros de cooperativas y ayudas familiares.

Atendiendo a la duración de la jornada, los ocupados se clasifican en ocupados a *tiempo completo* y ocupados a *tiempo parcial*. La jornada habitual semanal no puede ser inferior a 30 horas en el primer caso ni superior a 35 en el segundo.

Los asalariados se clasifican en *indefinidos* y *temporales*. Estos últimos tienen fijado el fin de su contrato o relación laboral por medio de condiciones objetivas, tales como la expiración de un cierto plazo, la realización de una tarea determinada, etc.

Peculiaridades de la estimación del empleo proporcionada por la EPA: La cifra de empleo EPA es representativa de la situación media existente en el trimestre al que se refieren los resultados de la encuesta. El dato se asigna al punto central de dicho período.

Conviene tener en cuenta que no incluye a los ocupados que residen en hogares colectivos, tales como: hospitales, residencias, cuarteles, etc. Tampoco refleja adecuadamente a los trabajadores temporeros que no tengan su residencia habitual en una vivienda familiar de nuestro país.

Los datos de la EPA están referidos a la población residente en España.

Para este estudio, los resultados de la EPA se han calculado en función de dónde esté ubicado el establecimiento donde trabaja la persona.

Afiliación

• **Afiliados a la Seguridad Social:** El dato de Afiliación recoge el número de trabajadores en alta que realizan una actividad laboral propiamente dicha (no se incluyen ni parados ni estudiantes), por lo que quedan obligados a cotizar al sistema público para la protección de, al menos, las situaciones de jubilación, invalidez y muerte.

El número de afiliados corresponde a los que están en alta laboral en los distintos regímenes de la Seguridad Social.

Peculiaridades de la Afiliación a la Seguridad Social: El dato de Afiliación, como todos los procedentes de registros administrativos, es sensible a las variaciones legislativas que le afectan. El fichero de Afiliación a la Seguridad Social puede contener, además, cotizantes ficticios que buscan obtener una pensión de jubilación en el futuro (Convenios Especiales) o el derecho a percibir el subsidio del paro. Estos colectivos no pueden considerarse como trabajadores en situación de alta y, por tanto, no son ocupados. No se han tenido en cuenta en los datos de Afiliación utilizados en esta comparación.

Hay personas ocupadas según EPA que no están obligadas a cotizar a la Seguridad Social, como es el caso de algunas ayudas familiares (esta categoría de trabajadores han de estar afiliados a la Seguridad Social sólo cuando trabajan

de forma habitual, fundamental y directa). También puede haber personas que tienen obligación de estar afiliadas y no lo están.

El fichero de Afiliación a la Seguridad Social no incluye a los funcionarios afiliados a sus propias Mutualidades siempre que no realicen ninguna otra actividad que determine su inclusión en alguno de los regímenes del Sistema de la Seguridad Social.

No incluye tampoco a los estudiantes que no realicen una actividad laboral.

El clero pontificio (órdenes contemplativas) figura dado de alta en la Afiliación pero no desarrolla una actividad económica en sentido estricto, tal como se considera en EPA, razón por la cual se ha excluido del cómputo de afiliados, al igual que los trabajadores en Centros Penitenciarios, por no corresponder su residencia a un hogar familiar.

- **Afiliados a Mutualidades:** Son aquellas personas que están afiliadas a alguna de las Mutualidades de funcionarios (MUFACE, MUGEJU o ISFAS).

- **Afiliados:** En este documento se denomina Afiliados al conjunto de personas que están afiliadas a la Seguridad Social o a alguna de las Mutualidades de funcionarios. Se cuenta una sola vez a quienes posean las dos situaciones.

Los datos de la Afiliación se refieren a la población que trabaja en España, sea o no residente en nuestro país.

3 Metodología del estudio comparativo del empleo

Para llevar a cabo este estudio comparativo con los datos de empleo procedentes de la EPA y de Afiliación, teniendo en cuenta las definiciones y observaciones anteriores, se realizan las siguientes operaciones:

- El **Empleo EPA** se obtiene directamente de la encuesta. Se refiere, por tanto, al empleo que reside en hogares familiares (ámbito de referencia de la encuesta). Además, se ha seleccionado a aquellas personas cuyo establecimiento de trabajo está en España.

- A partir de las bases de datos de la Seguridad Social se extrae el número de afiliados en situación de alta al menos un día para cada una de las trece semanas de referencia del segundo trimestre EPA y se calcula la media aritmética de los trece datos. Dicha media aritmética se considera como dato trimestral de afiliados a la Seguridad Social a efectos de este estudio. Esta cifra no incluye los siguientes colectivos:

- Los Convenios Especiales y los beneficiarios de prestaciones por desempleo, no considerados en la extracción de datos.

- El clero pontificio.

- Los funcionarios de Mutualidades que, simultáneamente, estén afiliados a la Seguridad Social.

– Los penados en Instituciones Penitenciarias que realizan trabajos con obligación de alta en Seguridad Social.

Todos ellos han sido descontados de los datos de Afiliación a la Seguridad Social.

- A dicha media aritmética se le añaden los funcionarios adscritos a sus propias Mutualidades (MUFACE, MUGEJU e ISFAS), obteniéndose así la cifra de **Afiliación ajustada** –dato trimestral para llevar a cabo la comparación con el Empleo EPA–.

4 Comentarios a los resultados

4.1 Comparación de datos de empleo por comunidad autónoma

La cifra de ocupación obtenida a partir de la Encuesta de Población Activa supera a los datos derivados de la Afiliación ajustada en 531.600 personas. Las comunidades autónomas que presentan mayores diferencias y con cifra superior de ocupados EPA, en términos absolutos, son Comunitat Valenciana, Andalucía e Illes Balears, con 136.300, 64.600 y 55.800 personas respectivamente. Por el contrario, Comunidad de Madrid presenta unas cifras de afiliación ajustada más elevada. El resto de comunidades que están en este mismo caso tienen diferencias que no son estadísticamente significativas (ver tabla 1)

4.2 Comparación de datos de empleo por situación profesional, sexo, edad y comunidad autónoma. Sectores agrario y no agrario

Al llevar a cabo la comparación, se incluye al **colectivo de funcionarios adscritos a las distintas Mutualidades dentro de los trabajadores por cuenta ajena del sector no agrario**.

Sector no agrario

Se observa que, dentro del sector no agrario, la estimación EPA es superior a la cifra de Afiliación ajustada para el total nacional, situación que persiste tanto en los trabajadores por cuenta ajena (520.800 personas) como en los trabajadores por cuenta propia (29.300 personas) (ver tabla 2.1).

Por situación profesional, en el caso de los varones la diferencia por cuenta ajena o por cuenta propia arroja cifras a favor de la EPA (262.700 y 31.600 personas respectivamente). En las mujeres, se mantiene la misma situación por cuenta ajena (258.100 personas), superando el dato de afiliación al del empleo EPA por cuenta propia (2.300 personas) (ver tabla 2.1).

En cuanto a la edad, para los asalariados del sector no agrario por cuenta ajena las diferencias entre la ocupación EPA y la Afiliación ajustada a favor de la EPA se observan entre los 25 y los 59 años (considerando ambos sexos) mientras que en edades más avanzadas (60 años o más), así como en el tramo de edad de 16-24 años, se aprecian discrepancias favorables a la Afiliación ajustada (ver

tabla 3.1.1). Con respecto a los ocupados por cuenta propia del sector no agrario, en todos los grupos de edad la estimación EPA supera a la de la Afiliación ajustada, excepto en los grupos de edad de 20 a 29, de 35 a 39 y de 50 a 54 años (ver tabla 3.1.2).

Sector agrario

En lo que se refiere al sector agrario, el dato EPA es inferior al de Afiliación³. Sin embargo, este patrón que se mantiene por cuenta ajena (36.800 personas de diferencia) cambia cuando el estudio se hace sobre los trabajadores por cuenta propia (18.300 personas de diferencia a favor de la ocupación EPA) (ver tabla 2.2).

Si se considera la variable sexo, en el caso de las mujeres, tanto en la situación de los trabajadores por cuenta ajena como de cuenta propia la cifra de Afiliación ajustada supera al empleo EPA en ambos casos (39.800 y 5.400 personas, respectivamente). Por el contrario en los hombres las cifras de Afiliación ajustada son inferiores al empleo EPA en ambos casos (3.000 y 23.700 personas) (ver tabla 2.2).

Al considerar la distribución de los ocupados del sector agrario por grupos de edad, se observa que las mayores discrepancias entre la ocupación EPA y Afiliación, a favor de esta última, se dan en los grupos de edad de 30 a 44 años, mientras que la mayor diferencia a favor de la ocupación EPA se aprecia en el grupo de edad de 50 a 54 años (ver tabla 3.2).

4.3 Comparación de datos de empleo por actividad económica y situación profesional

Al llevar a cabo esta comparación, hay que tener en cuenta que el colectivo de funcionarios adscrito a Mutualidades se ha asignado a las siguientes actividades de la CNAE-09: actividad 84 (Administración Pública y Defensa; Seguridad Social obligatoria), 85 (Educación), 86 (Actividades sanitarias), 87 (Asistencia en establecimientos residenciales) y 88 (Actividades de servicios sociales sin alojamiento). La asignación se ha hecho basándose en el cuerpo al que pertenecen.

Hay que tener en cuenta también en esta comparación que la actividad económica de la EPA se refiere al establecimiento donde trabaja el entrevistado y la que consta en Afiliación es la declarada por la empresa.

Las ramas de actividad que contribuyen en mayor medida a la diferencia a favor de la ocupación EPA son la correspondiente a Actividades de los hogares como empleadores de personal doméstico (rama 97, 195.770 personas), Educación (rama 85, 111.500 personas), actividades de Servicios de alojamiento (rama 55, 86.400 personas), Seguros, reaseguros y fondos de pensiones (rama 65, 85.000

³ En Afiliación (sector agrario) no se incluyen los funcionarios adscritos a sus propias mutualidades, por no ser relevantes en este sector.

personas), Fabricación de vehículos de motor, remolques y semirremolques (rama 29, 63.800 personas) y Servicios a edificios y actividades de jardinería (rama 81, 60.100) entre otras (ver tabla 4.1).

Las mayores diferencias a favor de la Afiliación ajustada se concentran en la Administración pública (rama 84, 214.700 personas de diferencia), en Actividades administrativas de oficina y otras actividades auxiliares a las empresas (rama 82, 191.400 personas), y en menor medida en la rama que engloba el Comercio al por mayor (rama 46, 175.400 personas) entre otras (ver tabla 4.1). En el primer caso la razón más probable es la no inclusión en EPA de las Fuerzas Armadas residentes en cuarteles y la infrarrepresentación de los funcionarios civiles y militares destinados en el extranjero.

En lo que respecta a Educación (rama 85) y Administraciones Públicas (rama 84), la incorporación de los datos de MUFACE asignando los distintos cuerpos de funcionarios por ramas impide diferenciar los diversos cuerpos generales que trabajan en instituciones docentes de Enseñanza Primaria, Secundaria o Universidades y clasificarlos en la rama 85. Esto puede explicar, en parte, las diferencias en estas ramas de actividad.

En lo que se refiere al servicio doméstico (rama 97, 630.300 ocupados en EPA frente a 434.505 en Afiliación ajustada), existe una diferencia de unas 195.770 personas. Se recuerda, que de igual manera a la edición de 2014, al dato de la Seguridad Social no se ha añadido la estimación EPA del servicio doméstico que trabaja de forma habitual 20 horas o menos semanales que habitualmente se venía realizando en estudios anteriores (ver tabla 4.1).

Si se consideran las actividades económicas de **forma agregada**, se observa que las mayores diferencias positivas a favor de la EPA se dan en las ramas correspondientes a la industria (ramas 16-39) y en igual medida a las ramas correspondientes a Otros servicios (principalmente en las Actividades de los hogares como empleadores de personal doméstico, rama 97). Por otra parte, las discrepancias más elevadas a favor de la Afiliación ajustada se obtienen en la Administración Pública, Defensa y Seguridad Social Obligatoria (rama 84), en otras actividades empresariales (ramas 69-82) y en las ramas de venta, reparación de vehículos de motor y comercio al por menor y mayor (ramas 45-47) (ver tabla 4.2).

4.4 Comparación de datos de empleo en comercio y hostelería por situación profesional, sexo y comunidad autónoma

Las comparaciones de las ramas de actividad de Comercio y Hostelería (ramas 55-56) no estarían afectadas por el colectivo de funcionarios de Mutualidades (MUFACE, MUGEJU e ISFAS).

En Comercio y Hostelería la ocupación EPA es, a nivel nacional, inferior a la obtenida a partir de Afiliación. Este mismo comportamiento se aprecia principalmente en Cataluña y en la Comunidad autónoma de Madrid, donde las cifras de Afiliación son superiores a las de la EPA en 86.300 y 37.300 personas

respectivamente. Sin embargo, las comunidades autónomas de Canarias y Comunitat Valenciana no siguen esta pauta. En estas últimas, la EPA estima un mayor número de ocupación en Comercio y Hostelería (54.200 y 29.900 personas respectivamente) (ver tabla 5.1).

4.5 Comparación de datos de empleo por características del contrato y comunidad autónoma

Para llevar a cabo la comparación de datos de empleo según las características del contrato, se ha considerado únicamente el colectivo de asalariados y se ha estudiado si su relación laboral es de tipo indefinido o temporal. Hay que señalar que ***el colectivo de funcionarios adscritos a las Mutualidades se ha asimilado a los trabajadores por cuenta ajena cuya relación laboral es indefinida y su tipo de jornada en su trabajo es completa.***

Tipo de relación laboral

La cifra de asalariados obtenida a partir de la EPA es superior a la obtenida de la Afiliación ajustada en 483.900 personas (ver tabla 6.1). Esta situación se repite para el personal con contrato indefinido donde la diferencia asciende a 530.700 personas, siendo en el caso de contrato temporal inferior la cifra de ocupación EPA a la de Afiliación Ajustada en 46.800 personas.

Las comunidades autónomas que presentan mayores diferencias y con cifra superior de asalariados EPA, en términos absolutos, son Comunitat Valenciana y en menor medida, Canarias y Andalucía, con 125.700, 49.500 y 48.300 personas respectivamente. Por el contrario, solamente la Comunidad de Madrid presenta una cifra de asalariados EPA significativamente inferior a la obtenida en la Afiliación ajustada (22.500 personas) (ver tabla 6.1).

Dentro de los contratos temporales, las mayores discrepancias se producen a favor de la Afiliación ajustada en Andalucía y Cataluña (51.900 y 38.400 respectivamente), y a favor de las cifras EPA en la Comunitat Valenciana (41.300 personas) (ver tabla 6.1).

Tipo de jornada

Para contrastar el tipo de jornada laboral en ambas fuentes, se ha excluido de los asalariados el colectivo formado por los fijos discontinuos, tanto de los datos de Afiliación ajustada como de las cifras estimadas por la EPA. Esta exclusión se debe a que las categorías que se contemplan en Afiliación a la Seguridad Social no coinciden con las de la EPA, de forma que si no se excluyera dicho colectivo, ambas fuentes de información no serían comparables. En concreto, para la Seguridad Social, el tipo de jornada para los trabajadores por cuenta ajena puede ser completa, parcial o fija discontinua. Sin embargo, en la EPA, sólo puede ser completa o parcial, pudiendo tener los fijos discontinuos

cualquiera de estas dos jornadas. Este es, por tanto, el motivo por el que se ha optado por excluir a los fijos discontinuos y llevar a cabo la comparación para el resto de los trabajadores por cuenta ajena.

A nivel nacional, la diferencia entre los asalariados (fijos discontinuos excluidos) con jornada completa es de 2.210.800 personas a favor de la EPA, mientras que en el caso de jornada parcial, esta diferencia es de 1.646.900 personas a favor de la Afiliación ajustada. Las comunidades autónomas que más contribuyen a estas diferencias son, en el primer caso, Cataluña, Comunidad de Madrid, Andalucía y Comunitat Valenciana (378.400, 328.200, 276.800 y 244.300 personas de diferencia respectivamente). En el caso de la jornada parcial, las mayores discrepancias se encuentran en la Comunidad de Madrid, seguida de Cataluña y Andalucía (349.800, 313.000 y 221.200 personas de diferencia a favor de la Afiliación ajustada) (ver tabla 6.2).

Hay que tener además en cuenta, en la explicación de estas diferencias, que los conceptos de jornada parcial y completa no coinciden en las dos fuentes.

4.6 Comparación de datos de empleo para los extranjeros por situación profesional, actividad económica y comunidad autónoma

El análisis de las diferencias de empleo de los extranjeros no se ve prácticamente afectado por el colectivo de **funcionarios de Mutualidades** (MUFACE, MUGEJU e ISFAS). En el caso de MUFACE, la nacionalidad de los mutualistas se recupera del tipo de documento identificativo de que disponen, asimilando como **extranjeros de la Unión Europea** a todos aquellos que se identifican con el NIE. En el caso de MUGEJU e ISFAS el estudio se realiza bajo la hipótesis de que todos los mutualistas son españoles. En la EPA cuando una persona tiene doble nacionalidad (española y extranjera) se considera que es española.

A partir de las cifras obtenidas, se observa lo siguiente:

- La EPA estima 59.800 **extranjeros de la Unión Europea** más que la Afiliación Ajustada. Esta diferencia a favor de la EPA se concentra prácticamente en su totalidad en trabajadores por cuenta ajena (48.800 personas) (ver tabla 7.1).

Las ramas de actividad que contribuyen en mayor medida a la diferencia a favor de la EPA son las Actividades de los hogares como empleadores de personal doméstico (rama 97, 24.000 personas de diferencia), la educación (rama 85, 10.600 personas), el comercio al por menor (rama 47, 9.300 personas) y la construcción de edificios (rama 41, 8.900 personas de diferencia) (ver tabla 8.1).

- Al considerar los **extranjeros del resto del mundo**, la EPA supera los datos derivados de la Afiliación ajustada en 296.900 personas. La cifra de la EPA es superior tanto en los trabajadores por cuenta ajena (diferencia de 260.400 personas), como en los trabajadores por cuenta propia (diferencia de 36.600 personas). Comunitat Valenciana, Canarias, Andalucía y Comunidad de Madrid son las que más contribuyen a estas diferencias (ver tabla 7.2). Las mayores

diferencias de ocupados a favor de la EPA se concentran en las actividades de los hogares como empleadores de personal doméstico (rama 97, 83.900 personas), en los servicios de alojamiento (rama 55, 36.000 personas y en el comercio al por menor (rama 47, 29.700 personas) (ver tabla 8.1).

5 Conclusiones generales

- Como se puede apreciar, la cifra de ocupación EPA sigue siendo superior a los datos de Afiliación ajustada (531.600 personas a favor de la ocupación EPA). Esta situación se mantiene al analizar las cifras por nacionalidad, tanto en el caso de los españoles como en el caso de los extranjeros (174.900 y 356.700 personas de diferencia respectivamente).
- Las diferencias por sexo indican que hay a 321.000 hombres ocupados más según la EPA y 210.600 mujeres.
- Las diferencias existentes en las cifras que proporciona la EPA y las obtenidas a través de la Afiliación ajustada podrían explicarse por el hecho de que la EPA puede recoger ocupación no registrada.
- También es posible que influya el hecho de que la EPA trata de obtener la situación profesional “de facto”. En consecuencia, aquellos autónomos que trabajan como asalariados se considerarían en la EPA como trabajadores por cuenta ajena.
- Las discrepancias por actividad económica podrían ser fruto de la forma distinta de clasificarla en las fuentes de información. En la EPA, la actividad se asigna por codificación de lo declarado por el informante y en Afiliación, por el código correspondiente a la actividad declarada por la empresa.
- La ocupación en EPA es 530.700 mayor en los asalariados con contrato indefinido. Por el contrario, la afiliación ajustada presenta 46.800 asalariados temporales más (ver tabla 6.1).
- Las grandes diferencias por tipo de jornada se explican por el hecho de que en Afiliación el trabajo por debajo del umbral de las 40 horas semanales se considera como a tiempo parcial (ver tabla 6.2).
- La mayor ocupación en EPA entre los extranjeros se observa tanto para los de la UE (59.800) como para el resto de países (296.900) (ver tablas 7.1 y 7.2).

ANEXO I

1. Comparación EPA-AFI por comunidad autónoma y sexo

Segundo trimestre de 2016. Cifras en miles

1.1 Comparación EPA-Afiliación ajustada

Comunidad autónoma	EPA	Afiliación ajustada			Diferencia ⁴
		AFI SS ¹	AFI MM ²	AFI Ajustada ³	
Ambos sexos					
TOTAL	18.301,0	16.889,6	879,8	17.769,4	531,6
Andalucía	2.799,4	2.553,6	181,2	2.734,8	64,6
Aragón	549,1	513,5	32,0	545,5	3,7
Asturias, Principado de	376,3	344,0	19,6	363,6	12,7
Baleares, Illes	549,8	476,9	17,2	494,0	55,8
Canarias	797,0	705,5	41,8	747,2	49,7
Cantabria	225,4	200,7	10,8	211,5	14,0
Castilla y León	948,6	845,0	62,5	907,5	41,1
Castilla-La Mancha	679,8	631,9	42,4	674,3	5,5
Cataluña	3.190,6	3.060,3	80,5	3.140,8	49,8
Comunitat Valenciana	1.882,6	1.662,4	83,9	1.746,3	136,3
Extremadura	359,6	337,6	25,6	363,1	-3,6
Galicia	1.022,9	932,3	59,6	991,9	31,0
Madrid, Comunidad de	2.915,0	2.798,7	149,2	2.947,9	-32,9
Murcia, Región de	580,3	522,9	31,7	554,6	25,7
Navarra, Comunidad Foral de	260,3	255,3	8,6	263,9	-3,6
País Vasco	916,1	890,2	15,6	905,8	10,3
Rioja, La	122,9	117,7	6,0	123,7	-0,8
Ceuta y Melilla	52,4	41,1	11,8	52,9	-0,5
Trabajan fuera de España ⁴	72,8	0,0	0,0	0,0	72,8

¹ AFI SS = Afiliados a la Seguridad Social

² AFIMM = Afiliados a las Mutualidades

³ AFIAjustada (Afiliación Ajustada) = Afiliados a la Seguridad Social + Afiliados a las Mutualidades

⁴ Diferencia = EPA - AFIAjustada

- En EPA la comunidad autónoma se refiere al lugar de trabajo.

1. Comparación EPA-AFI por comunidad autónoma y sexo

Segundo trimestre de 2016. Cifras en miles

1.1 Comparación EPA-Afiliación ajustada

Comunidad autónoma	EPA	Afiliación ajustada			Diferencia ⁴
		AFI SS ¹	AFI MM ²	AFI Ajustada ³	
Varones					
TOTAL	9.971,1	9.158,8	491,2	9.650,0	321,0
Andalucía	1.575,4	1.425,2	108,1	1.533,3	42,1
Aragón	305,2	282,8	19,4	302,2	3,0
Asturias, Principado de	189,0	180,4	10,6	191,0	-2,0
Balears, Illes	298,2	254,8	8,9	263,7	34,4
Canarias	437,2	378,6	24,9	403,4	33,8
Cantabria	120,5	106,4	5,9	112,3	8,3
Castilla y León	533,0	468,9	37,4	506,3	26,7
Castilla-La Mancha	398,4	372,4	24,5	396,9	1,5
Cataluña	1.698,5	1.635,6	30,3	1.665,9	32,6
Comunitat Valenciana	1.031,9	916,4	44,0	960,5	71,5
Extremadura	209,0	192,2	15,4	207,6	1,5
Galicia	538,7	485,6	33,0	518,6	20,2
Madrid, Comunidad de	1.513,1	1.452,9	85,8	1.538,7	-25,6
Murcia, Región de	340,2	301,9	18,4	320,3	19,9
Navarra, Comunidad Foral de	142,6	140,8	4,5	145,3	-2,7
País Vasco	491,0	478,1	7,5	485,7	5,4
Rioja, La	66,0	63,7	3,4	67,1	-1,0
Ceuta y Melilla	33,3	22,0	9,4	31,4	1,9
Trabajan fuera de España ⁴	49,6	0,0	0,0	0,0	49,6
Mujeres					
TOTAL	8.329,9	7.730,8	388,5	8.119,3	210,6
Andalucía	1.224,0	1.128,4	73,2	1.201,5	22,5
Aragón	243,9	230,7	12,5	243,3	0,6
Asturias, Principado de	187,3	163,6	8,9	172,6	14,7
Balears, Illes	251,6	222,0	8,3	230,3	21,3
Canarias	359,8	326,9	16,9	343,8	15,9
Cantabria	104,9	94,3	4,9	99,2	5,7
Castilla y León	415,6	376,0	25,1	401,1	14,4
Castilla-La Mancha	281,4	259,5	17,9	277,4	4,0
Cataluña	1.492,1	1.424,6	50,2	1.474,8	17,2
Comunitat Valenciana	850,7	746,0	39,9	785,8	64,9
Extremadura	150,5	145,4	10,2	155,6	-5,0
Galicia	484,2	446,7	26,6	473,4	10,8
Madrid, Comunidad de	1.401,9	1.345,7	63,4	1.409,2	-7,3
Murcia, Región de	240,1	221,0	13,3	234,4	5,8
Navarra, Comunidad Foral de	117,8	114,6	4,1	118,7	-0,9
País Vasco	425,1	412,1	8,0	420,1	4,9
Rioja, La	56,9	54,1	2,6	56,7	0,2
Ceuta y Melilla	19,0	19,1	2,4	21,5	-2,4
Trabajan fuera de España ⁴	23,2	0,0	0,0	0,0	23,2

(Ver pie de página ambos sexos tabla 1.1)

2. Comparación EPA-AFI. Sector agrario y no agrario por sexo, comunidad autónoma y situación profesional (cuenta ajena y cuenta propia)

Segundo trimestre de 2016. Cifras en miles

2.1 Sector no agrario

(Continúa)

Comunidad autónoma	Total			Por cuenta ajena		
	EPA	AFI Ajustada ¹	Difcia. ²	EPA	AFI Ajustada	Difcia. ²
Ambos sexos						
TOTAL	17.540,8	16.990,7	550,1	14.713,3	14.192,6	520,8
Andalucía	2.561,8	2.479,6	82,2	2.110,0	2.037,8	72,2
Aragón	511,2	506,8	4,4	433,3	424,7	8,5
Asturias, Principado de	362,8	351,6	11,1	296,9	287,7	9,2
Baleares, Illes	545,5	487,7	57,9	440,6	403,7	36,9
Canarias	781,3	730,5	50,8	672,7	624,7	48,0
Cantabria	218,1	204,7	13,5	178,0	168,8	9,2
Castilla y León	877,6	849,2	28,3	715,2	696,8	18,4
Castilla-La Mancha	633,3	618,3	15,0	514,6	497,5	17,1
Cataluña	3.144,7	3.086,6	58,1	2.638,8	2.591,2	47,6
Comunitat Valenciana	1.830,3	1.690,6	139,6	1.507,2	1.378,1	129,2
Extremadura	325,8	317,5	8,3	272,1	255,4	16,6
Galicia	955,9	933,1	22,8	774,4	755,2	19,2
Madrid, Comunidad de	2.908,9	2.941,8	-32,9	2.571,1	2.593,0	-21,9
Murcia, Región de	494,1	476,6	17,4	406,0	392,9	13,1
Navarra, Comunidad Foral de	250,7	252,9	-2,2	213,1	212,7	0,3
País Vasco	905,0	895,1	9,9	774,9	732,5	42,4
Rioja, La	112,3	115,2	-2,9	92,7	94,0	-1,3
Ceuta y Melilla	52,4	52,8	-0,4	45,2	45,8	-0,6
Trabajan fuera de España ²	69,1	0,0	69,1	56,5	0,0	56,5

¹ AFI Ajustada (Afijación Ajustada) = Afiliados a la Seguridad Social + Afiliados a las Mutualidades.

² Diferencia (en valores absolutos) = EPA - AFI Ajustada.

- En EPA la comunidad autónoma se refiere al lugar de trabajo.

- La categoría *Otra Situación* de la EPA (categoría residual) está incluida en los trabajadores por cuenta propia.

2. Comparación EPA-AFI. Sector agrario y no agrario por sexo, comunidad autónoma y situación profesional (cuenta ajena y cuenta propia)

Segundo trimestre de 2016. Cifras en miles

2.1 Sector no agrario

(Continuación)

Comunidad autónoma	Por cuenta propia		
	EPA	AFI Ajustada ¹	Diferencia. ²
Ambos sexos			
TOTAL	2.827,4	2.798,1	29,3
Andalucía	451,8	441,8	10,0
Aragón	77,9	82,1	-4,1
Asturias, Principado de	65,9	63,9	2,0
Baleares, Illes	104,9	84,0	20,9
Canarias	108,6	105,8	2,8
Cantabria	40,2	35,9	4,3
Castilla y León	162,4	152,4	10,0
Castilla-La Mancha	118,7	120,8	-2,2
Cataluña	505,9	495,4	10,6
Comunitat Valenciana	323,1	312,6	10,5
Extremadura	53,8	62,1	-8,4
Galicia	181,5	177,9	3,6
Madrid, Comunidad de	337,8	348,8	-11,0
Murcia, Región de	88,0	83,7	4,3
Navarra, Comunidad Foral de	37,7	40,2	-2,5
País Vasco	130,2	162,7	-32,5
Rioja, La	19,6	21,2	-1,6
Ceuta y Melilla	7,2	7,0	0,2
Trabajan fuera de España ²	12,6	0,0	12,6

¹ AFI Ajustada (Afijación Ajustada) = Afiliados a la Seguridad Social + Afiliados a las Mutualidades.

² Diferencia (en valores absolutos) = EPA - AFI Ajustada.

- En EPA la comunidad autónoma se refiere al lugar de trabajo.

- La categoría *Otra Situación* de la EPA (categoría residual) está incluida en los trabajadores por cuenta propia.

2. Comparación EPA-AFI. Sector agrario y no agrario, por sexo, comunidad autónoma y situación profesional (cuenta ajena y cuenta propia)

Segundo trimestre de 2016. Cifras en miles

2.1 Sector no agrario

(Continuación)

Comunidad autónoma	Total			Por cuenta ajena		
	EPA	AFI Ajustada ¹	Difcia. ²	EPA	AFI Ajustada ¹	Difcia. ²
Varones						
TOTAL	9.385,6	9.091,3	294,3	7.549,3	7.286,6	262,7
Andalucía	1.400,1	1.368,9	31,2	1.103,2	1.081,2	22,0
Aragón	275,4	271,7	3,7	225,7	219,4	6,2
Asturias, Principado de	181,3	184,0	-2,6	145,4	145,5	-0,2
Baleares, Illes	294,2	258,7	35,5	230,9	204,3	26,6
Canarias	424,7	390,9	33,9	355,0	322,9	32,2
Cantabria	115,7	107,7	8,0	90,4	85,1	5,3
Castilla y León	473,8	459,5	14,3	369,1	359,9	9,3
Castilla-La Mancha	359,3	351,7	7,6	281,5	269,5	12,0
Cataluña	1.662,5	1.622,1	40,5	1.332,0	1.302,2	29,9
Comunitat Valenciana	986,8	916,3	70,5	782,7	715,7	67,0
Extremadura	180,6	173,2	7,4	143,0	131,8	11,2
Galicia	497,2	483,0	14,1	384,0	374,8	9,2
Madrid, Comunidad de	1.509,7	1.534,0	-24,3	1.274,7	1.305,4	-30,8
Murcia, Región de	270,5	264,0	6,5	211,0	209,7	1,3
Navarra, Comunidad Foral de	134,6	136,5	-1,9	110,5	110,6	-0,1
País Vasco	482,7	477,4	5,3	401,8	375,2	26,7
Rioja, La	56,9	60,5	-3,6	44,5	47,0	-2,5
Ceuta y Melilla	33,3	31,3	2,0	27,9	26,6	1,3
Trabajan fuera de España ²	46,4	0,0	46,4	36,1	0,0	36,1
Mujeres						
TOTAL	8.155,2	7.899,4	255,8	7.164,0	6.905,9	258,1
Andalucía	1.161,7	1.110,8	50,9	1.006,8	956,7	50,2
Aragón	235,8	235,1	0,7	207,6	205,3	2,3
Asturias, Principado de	181,4	167,7	13,8	151,6	142,2	9,4
Baleares, Illes	251,4	229,0	22,4	209,7	199,4	10,3
Canarias	356,6	339,6	17,0	317,7	301,9	15,9
Cantabria	102,4	97,0	5,5	87,5	83,7	3,9
Castilla y León	403,8	389,7	14,0	346,1	337,0	9,1
Castilla-La Mancha	274,0	266,6	7,4	233,1	228,0	5,1
Cataluña	1.482,2	1.464,5	17,7	1.306,8	1.289,1	17,7
Comunitat Valenciana	843,5	774,4	69,1	724,5	662,4	62,1
Extremadura	145,2	144,4	0,9	129,1	123,6	5,5
Galicia	458,7	450,0	8,7	390,4	380,4	10,0
Madrid, Comunidad de	1.399,2	1.407,8	-8,6	1.296,4	1.287,5	8,9
Murcia, Región de	223,6	212,6	11,0	195,1	183,2	11,9
Navarra, Comunidad Foral de	116,1	116,4	-0,3	102,6	102,1	0,5
País Vasco	422,3	417,7	4,6	373,0	357,3	15,7
Rioja, La	55,4	54,7	0,7	48,3	47,0	1,2
Ceuta y Melilla	19,0	21,4	-2,4	17,3	19,2	-1,9
Trabajan fuera de España ²	22,7	0,0	22,7	20,5	0,0	20,5

(Ver pie de página ambos sexos tabla 2.1)

2. Comparación EPA-AFI. Sector agrario y no agrario, por sexo, comunidad autónoma y situación profesional (cuenta ajena y cuenta propia)

Segundo trimestre de 2016. Cifras en miles

2.1 Sector no agrario

(Conclusión)

Comunidad autónoma	Por cuenta propia		
	EPA	AFI Ajustada ¹	Diferencia. ²
Varones			
TOTAL	1.836,3	1.804,7	31,6
Andalucía	296,9	287,7	9,2
Aragón	49,7	52,3	-2,6
Asturias, Principado de	36,0	38,5	-2,5
Balears, Illes	63,3	54,4	8,9
Canarias	69,7	68,0	1,7
Cantabria	25,3	22,6	2,7
Castilla y León	104,7	99,6	5,0
Castilla-La Mancha	77,8	82,2	-4,5
Cataluña	330,5	319,9	10,6
Comunitat Valenciana	204,1	200,6	3,5
Extremadura	37,6	41,4	-3,8
Galicia	113,1	108,2	4,9
Madrid, Comunidad de	235,0	228,5	6,5
Murcia, Región de	59,5	54,3	5,2
Navarra, Comunidad Foral de	24,1	25,9	-1,8
País Vasco	80,9	102,3	-21,4
Rioja, La	12,4	13,5	-1,1
Ceuta y Melilla	5,4	4,7	0,7
Trabajan fuera de España ²	10,3	0,0	10,3
Mujeres			
TOTAL	991,2	993,5	-2,3
Andalucía	154,9	154,1	0,8
Aragón	28,2	29,8	-1,6
Asturias, Principado de	29,9	25,4	4,4
Balears, Illes	41,6	29,5	12,1
Canarias	38,9	37,8	1,1
Cantabria	14,9	13,3	1,6
Castilla y León	57,7	52,8	4,9
Castilla-La Mancha	40,9	38,6	2,3
Cataluña	175,4	175,5	0,0
Comunitat Valenciana	119,0	112,0	7,0
Extremadura	16,2	20,8	-4,6
Galicia	68,3	69,6	-1,3
Madrid, Comunidad de	102,8	120,3	-17,5
Murcia, Región de	28,5	29,4	-0,9
Navarra, Comunidad Foral de	13,6	14,3	-0,7
País Vasco	49,3	60,4	-11,1
Rioja, La	7,2	7,7	-0,6
Ceuta y Melilla	1,8	2,2	-0,5
Trabajan fuera de España ²	2,2	0,0	2,2

(Ver pie de página ambos sexos tabla 2.1)

2. Comparación EPA-AFI. Sector agrario y no agrario, por sexo, comunidad autónoma y situación profesional (cuenta ajena y cuenta propia)

Segundo trimestre de 2016. Cifras en miles

2.2 Sector agrario

(Continúa)

Comunidad autónoma	Total			Por cuenta ajena		
	EPA	AFI SS ¹	Difcia. ²	EPA	AFI SS ¹	Difcia. ²
Ambos sexos						
TOTAL	760,2	778,7	-18,5	474,4	511,3	-36,8
Andalucía	237,6	255,2	-17,6	182,9	206,7	-23,8
Aragón	37,9	38,7	-0,8	17,5	21,0	-3,5
Asturias, Principado de	13,6	12,0	1,6	2,4	2,3	0,1
Baleares, Illes	4,3	6,4	-2,1	2,6	3,8	-1,2
Canarias	15,7	16,7	-1,1	13,8	12,3	1,5
Cantabria	7,3	6,8	0,5	1,4	1,8	-0,5
Castilla y León	71,0	58,2	12,8	24,6	18,8	5,7
Castilla-La Mancha	46,5	56,0	-9,5	25,1	33,1	-8,0
Cataluña	45,9	54,2	-8,3	17,9	30,7	-12,7
Comunitat Valenciana	52,3	55,6	-3,3	38,6	42,1	-3,5
Extremadura	33,8	45,6	-11,8	22,3	30,5	-8,2
Galicia	67,0	58,9	8,1	26,7	19,1	7,6
Madrid, Comunidad de	6,1	6,0	0,1	3,1	3,8	-0,6
Murcia, Región de	86,3	78,0	8,3	77,7	69,5	8,2
Navarra, Comunidad Foral	9,6	11,0	-1,4	5,0	6,0	-1,0
País Vasco	11,0	10,7	0,4	4,0	5,2	-1,2
Rioja, La	10,7	8,6	2,1	5,9	4,5	1,5
Ceuta y Melilla	0,0	0,1	-0,1	0,0	0,1	-0,1
Trabajan fuera de España ²	3,8	0,0	3,8	3,0	0,0	3,0

¹ AFI SS = Afiliados a la Seguridad Social

² Diferencia (en valores absolutos) = EPA - AFI SS

- En EPA la comunidad autónoma se refiere al lugar de trabajo.

- La categoría *Otra Situación* de la EPA (categoría residual) está incluida en los trabajadores por cuenta propia.

- En AFI SS hay un *no consta sexo* que está incluido en el total, por lo que éste no coincide con la suma de varones y mujeres.

- En AFI SS (sector agrario) no se incluyen los funcionarios afiliados a sus propias mutualidades, por no ser relevantes en este sector.

2. Comparación EPA-AFI. Sector agrario y no agrario, por sexo, comunidad autónoma y situación profesional (cuenta ajena y cuenta propia)

Segundo trimestre de 2016. Cifras en miles

2.2 Sector agrario

(Continuación)

Comunidad autónoma	Por cuenta propia		
	EPA	AFI SS ¹	Diferencia ²
Ambos sexos			
TOTAL	285,7	267,4	18,3
Andalucía	54,7	48,5	6,3
Aragón	20,5	17,7	2,8
Asturias, Principado de	11,2	9,7	1,5
Baleares, Illes	1,7	2,6	-0,9
Canarias	1,9	4,4	-2,5
Cantabria	5,9	4,9	1,0
Castilla y León	46,4	39,4	7,0
Castilla-La Mancha	21,4	22,9	-1,5
Cataluña	27,9	23,5	4,4
Comunitat Valenciana	13,7	13,6	0,1
Extremadura	11,5	15,1	-3,6
Galicia	40,3	39,8	0,6
Madrid, Comunidad de	3,0	2,3	0,7
Murcia, Región de	8,6	8,6	0,1
Navarra, Comunidad Foral de	4,5	5,0	-0,5
País Vasco	7,0	5,4	1,6
Rioja, La	4,7	4,1	0,6
Ceuta y Melilla	0,0	0,0	0,0
Trabajan fuera de España ²	0,8	0,0	0,8

¹ AFI SS = Afiliados a la Seguridad Social

² Diferencia (en valores absolutos) = EPA - AFI SS

- En EPA la comunidad autónoma se refiere al lugar de trabajo.

- La categoría *Otra Situación* de la EPA (categoría residual) está incluida en los trabajadores por cuenta propia.

- En AFI SS hay un *no consta sexo* que está incluido en el total, por lo que éste no coincide con la suma de varones y mujeres.

- En AFI SS (sector agrario) no se incluyen los funcionarios afiliados a sus propias mutualidades, por no ser relevantes en este sector.

2. Comparación EPA-AFI. Sector agrario y no agrario, por sexo, comunidad autónoma y situación profesional (cuenta ajena y cuenta propia)

Segundo trimestre de 2016. Cifras en miles

2.2 Sector agrario

(Continuación)

Comunidad autónoma	Total			Por cuenta ajena		
	EPA	AFI SS ¹	Difcia. ²	EPA	AFI SS ¹	Difcia. ²
Varones						
TOTAL	585,5	558,8	26,7	374,2	371,1	3,0
Andalucía	175,3	164,5	10,9	135,1	130,1	4,9
Aragón	29,8	30,5	-0,6	13,1	17,0	-3,9
Asturias, Principado de	7,7	7,0	0,7	1,7	2,0	-0,3
Balears, Illes	4,0	5,0	-1,0	2,3	3,2	-0,9
Canarias	12,5	12,5	0,0	10,6	9,2	1,4
Cantabria	4,8	4,6	0,2	1,1	1,7	-0,6
Castilla y León	59,2	46,8	12,4	19,4	15,5	3,9
Castilla-La Mancha	39,2	45,2	-6,0	21,1	26,7	-5,7
Cataluña	36,0	43,9	-7,8	14,6	26,0	-11,4
Comunitat Valenciana	45,1	44,2	0,9	33,7	34,0	-0,3
Extremadura	28,5	34,4	-5,9	18,9	22,7	-3,8
Galicia	41,6	35,5	6,0	21,2	16,3	4,9
Madrid, Comunidad de	3,5	4,7	-1,3	1,9	3,0	-1,1
Murcia, Región de	69,7	56,3	13,5	63,5	50,6	12,9
Navarra, Comunidad Foral de	7,9	8,8	-0,8	4,5	4,9	-0,5
País Vasco	8,3	8,2	0,1	3,8	4,7	-0,9
Rioja, La	9,2	6,6	2,6	5,2	3,4	1,8
Ceuta y Melilla	0,0	0,1	-0,1	0,0	0,1	-0,1
Trabajan fuera de España ²	3,2	0,0	3,2	2,5	0,0	2,5
Mujeres						
TOTAL	174,7	219,9	-45,2	100,3	140,1	-39,8
Andalucía	62,3	90,7	-28,4	47,8	76,6	-28,8
Aragón	8,1	8,2	-0,1	4,3	4,0	0,3
Asturias, Principado de	5,9	4,9	0,9	0,6	0,3	0,4
Balears, Illes	0,3	1,4	-1,1	0,3	0,6	-0,3
Canarias	3,2	4,2	-1,0	3,2	3,1	0,1
Cantabria	2,5	2,2	0,2	0,3	0,2	0,1
Castilla y León	11,8	11,4	0,4	5,2	3,3	1,8
Castilla-La Mancha	7,4	10,8	-3,5	4,1	6,4	-2,3
Cataluña	9,8	10,3	-0,5	3,4	4,7	-1,3
Comunitat Valenciana	7,2	11,5	-4,3	4,9	8,0	-3,2
Extremadura	5,3	11,2	-5,9	3,4	7,9	-4,4
Galicia	25,4	23,3	2,1	5,5	2,7	2,7
Madrid, Comunidad de	2,7	1,3	1,3	1,2	0,8	0,4
Murcia, Región de	16,5	21,7	-5,2	14,1	18,8	-4,7
Navarra, Comunidad Foral de	1,6	2,2	-0,6	0,6	1,1	-0,5
País Vasco	2,8	2,4	0,3	0,3	0,5	-0,3
Rioja, La	1,5	2,0	-0,5	0,7	1,1	-0,4
Ceuta y Melilla	0,0	0,0	0,0	0,0	0,0	0,0
Trabajan fuera de España ²	0,5	0,0	0,5	0,5	0,0	0,5

(Ver pie de página ambos sexos tabla 2.2)

2. Comparación EPA-AFI. Sector agrario y no agrario, por sexo, comunidad autónoma y situación profesional (cuenta ajena y cuenta propia)

Segundo trimestre de 2016. Cifras en miles

2.2 Sector agrario

(Conclusión)

Comunidad autónoma	Por cuenta propia		
	EPA	AFI SS ¹	Diferencia ²
Varones			
TOTAL	211,3	187,6	23,7
Andalucía	40,3	34,3	5,9
Aragón	16,7	13,5	3,2
Asturias, Principado de	6,0	5,0	0,9
Baleares, Illes	1,7	1,8	-0,1
Canarias	1,9	3,3	-1,4
Cantabria	3,7	2,9	0,8
Castilla y León	39,7	31,3	8,4
Castilla-La Mancha	18,1	18,4	-0,3
Cataluña	21,5	17,8	3,6
Comunitat Valenciana	11,4	10,1	1,2
Extremadura	9,6	11,7	-2,1
Galicia	20,4	19,2	1,2
Madrid, Comunidad de	1,5	1,7	-0,2
Murcia, Región de	6,2	5,6	0,6
Navarra, Comunidad Foral de	3,5	3,9	-0,4
País Vasco	4,5	3,5	1,0
Rioja, La	3,9	3,2	0,7
Ceuta y Melilla	0,0	0,0	0,0
Trabajan fuera de España ²	0,8	0,0	0,8
Mujeres			
TOTAL	74,4	79,8	-5,4
Andalucía	14,5	14,1	0,3
Aragón	3,8	4,2	-0,4
Asturias, Principado de	5,2	4,7	0,6
Baleares, Illes	0,0	0,8	-0,8
Canarias	0,0	1,1	-1,1
Cantabria	2,2	2,1	0,1
Castilla y León	6,7	8,1	-1,4
Castilla-La Mancha	3,3	4,4	-1,2
Cataluña	6,5	5,6	0,8
Comunitat Valenciana	2,3	3,4	-1,1
Extremadura	1,9	3,3	-1,5
Galicia	20,0	20,6	-0,6
Madrid, Comunidad de	1,5	0,6	0,9
Murcia, Región de	2,4	2,9	-0,5
Navarra, Comunidad Foral de	1,0	1,2	-0,1
País Vasco	2,5	1,9	0,6
Rioja, La	0,8	0,9	-0,1
Ceuta y Melilla	0,0	0,0	0,0
Trabajan fuera de España ²	0,0	0,0	0,0

(Ver pie de página ambos sexos tabla 2.2.)

3. Comparación EPA-AFI por sexo, edad y sectores Cuenta ajena y cuenta propia

Segundo trimestre de 2016. Cifras en miles

3.1 Sector no agrario

3.1.1. Cuenta ajena

(Continúa)

Grupos de edad	Ambos sexos			Varones		
	EPA	AFI Ajustada ¹	Diferencia ²	EPA	AFI Ajustada ¹	Diferencia ²
TOTAL	14.713,3	14.192,6	520,8	7.549,3	7.286,6	262,7
Menores de 16 años	0,0	0,2	-0,2	0,0	0,1	-0,1
16-19 años	69,9	83,0	-13,1	40,0	46,6	-6,5
20-24 años	630,5	681,3	-50,8	326,7	350,1	-23,4
25-29 años	1.391,6	1.366,4	25,2	693,8	682,1	11,8
30-34 años	1.857,9	1.788,8	69,2	946,6	905,2	41,4
35-39 años	2.399,9	2.244,8	155,1	1.230,8	1.151,0	79,9
40-44 años	2.351,1	2.237,3	113,8	1.218,3	1.153,8	64,5
45-49 años	2.089,4	1.968,8	120,6	1.096,0	1.012,9	83,1
50-54 años	1.807,9	1.728,1	79,8	918,4	884,5	33,8
55-59 años	1.378,3	1.323,4	54,9	711,5	689,2	22,3
60-64 años	669,9	700,1	-30,3	338,6	376,8	-38,2
65 y más años	67,1	70,4	-3,3	28,6	34,5	-5,9
No consta edad	0,0	0,0	0,0	0,0	0,0	0,0

(Conclusión)

Grupos de edad	Mujeres			No consta sexo	
	EPA	AFI Ajustada ¹	Diferencia ²	AFI Ajustada ¹	
TOTAL	7.164,0	6.905,9	258,1	0,0	
Menores de 16 años	0,0	0,1	-0,1	0,0	
16-19 años	29,9	36,5	-6,6	0,0	
20-24 años	303,8	331,2	-27,4	0,0	
25-29 años	697,8	684,3	13,4	0,0	
30-34 años	911,3	883,6	27,7	0,0	
35-39 años	1.169,0	1.093,9	75,2	0,0	
40-44 años	1.132,7	1.083,5	49,3	0,0	
45-49 años	993,4	955,9	37,4	0,0	
50-54 años	889,5	843,5	46,0	0,0	
55-59 años	666,9	634,2	32,6	0,0	
60-64 años	331,2	323,3	7,9	0,0	
65 y más años	38,5	35,8	2,6	0,0	
No consta edad	0,0	0,0	0,0	0,0	

¹ AFI Ajustada (Afiliación Ajustada) = Afiliados a la Seguridad Social + Afiliados a las Mutualidades

² Diferencia (en valores absolutos) = EPA - AFI Ajustada

- En AFI Ajustada (sector no agrario cuenta ajena) se incluyen los funcionarios afiliados a sus propias mutualidades, debido a que todos ellos se consideran trabajadores por cuenta ajena.

3. Comparación EPA-AFI por sexo, edad y sectores Cuenta ajena y cuenta propia

Segundo trimestre de 2016. Cifras en miles

3.1 Sector no agrario

3.1.2 Cuenta propia

(Continúa)

Grupos de edad	Ambos sexos			Varones		
	EPA	AFI Ajustada ¹	Diferencia ²	EPA	AFI Ajustada ¹	Diferencia ²
TOTAL	2.827,4	2.798,1	29,3	1.836,3	1.804,7	31,6
Menores de 16 años	0,0	0,0	0,0	0,0	0,0	0,0
16-19 años	7,8	6,3	1,5	5,9	4,3	1,7
20-24 años	43,1	53,1	-10,0	24,4	34,7	-10,3
25-29 años	131,6	141,0	-9,4	75,6	85,0	-9,3
30-34 años	251,9	250,2	1,7	157,1	153,1	4,0
35-39 años	376,4	379,4	-3,0	247,3	243,0	4,3
40-44 años	464,8	454,5	10,3	301,8	296,4	5,4
45-49 años	482,4	446,1	36,4	303,8	290,8	13,1
50-54 años	408,0	415,1	-7,1	284,6	272,2	12,4
55-59 años	345,3	340,5	4,8	232,5	224,6	7,8
60-64 años	233,9	232,3	1,5	152,0	151,5	0,5
65 y más años	82,4	79,9	2,5	51,2	49,1	2,0
No consta edad	0,0	0,0	0,0	0,0	0,0	0,0

(Conclusión)

Grupos de edad	Mujeres			No consta sexo	
	EPA	AFI Ajustada ¹	Diferencia ²	AFI Ajustada ¹	
TOTAL	991,2	993,5	-2,3	0,0	
Menores de 16 años	0,0	0,0	0,0	0,0	
16-19 años	1,8	2,0	-0,2	0,0	
20-24 años	18,6	18,4	0,3	0,0	
25-29 años	56,0	56,0	-0,1	0,0	
30-34 años	94,9	97,1	-2,3	0,0	
35-39 años	129,1	136,4	-7,3	0,0	
40-44 años	163,0	158,0	4,9	0,0	
45-49 años	178,6	155,3	23,3	0,0	
50-54 años	123,4	142,9	-19,5	0,0	
55-59 años	112,8	115,9	-3,1	0,0	
60-64 años	81,8	80,8	1,1	0,0	
65 y más años	31,2	30,7	0,5	0,0	
No consta edad	0,0	0,0	0,0	0,0	

¹ AFI Ajustada (Afiliación Ajustada) = Afiliados a la Seguridad Social + Afiliados a las Mutualidades

² Diferencia (en valores absolutos) = EPA - AFI Ajustada

- En AFI Ajustada (sector no agrario cuenta ajena) se incluyen los funcionarios afiliados a sus propias mutualidades, debido a que todos ellos se consideran trabajadores por cuenta ajena.

3. Comparación EPA-AFI por sexo, edad y sectores Cuenta ajena y cuenta propia

Segundo trimestre de 2016. Cifras en miles

3.2. Sector agrario

(Continúa)

Grupos de edad	Ambos sexos			Varones		
	EPA	AFI SS ¹	Diferencia ²	EPA	AFI SS ¹	Diferencia ²
TOTAL	760,2	778,7	-18,5	585,5	558,8	26,7
Menores de 16 años	0,0	0,0	0,0	0,0	0,0	0,0
16-19 años	7,2	9,0	-1,8	6,0	6,7	-0,7
20-24 años	39,2	41,7	-2,5	33,6	31,3	2,3
25-29 años	61,8	64,0	-2,3	46,6	47,5	-0,9
30-34 años	76,2	83,8	-7,7	61,8	62,5	-0,7
35-39 años	104,3	108,1	-3,8	79,9	79,5	0,4
40-44 años	97,6	111,5	-13,9	75,0	79,5	-4,5
45-49 años	110,8	111,2	-0,5	83,0	78,2	4,8
50-54 años	112,5	101,3	11,1	88,9	73,1	15,8
55-59 años	83,2	79,1	4,1	60,6	56,1	4,6
60-64 años	54,3	57,2	-3,0	40,3	37,5	2,8
65 y más años	13,2	11,5	1,7	9,8	7,0	2,8
No consta edad	0,0	0,0	0,0	0,0	0,0	0,0

(Conclusión)

Grupos de edad	Mujeres			No consta sexo AFI SS1
	EPA	AFI SS ¹	Diferencia ²	
TOTAL	174,7	219,9	-45,2	0,0
Menores de 16 años	0,0	0,0	0,0	0,0
16-19 años	1,2	2,3	-1,1	0,0
20-24 años	5,7	10,4	-4,8	0,0
25-29 años	15,2	16,6	-1,4	0,0
30-34 años	14,3	21,3	-7,0	0,0
35-39 años	24,5	28,7	-4,2	0,0
40-44 años	22,6	32,0	-9,4	0,0
45-49 años	27,8	33,0	-5,3	0,0
50-54 años	23,6	28,3	-4,7	0,0
55-59 años	22,6	23,0	-0,4	0,0
60-64 años	14,0	19,8	-5,8	0,0
65 y más años	3,4	4,5	-1,1	0,0
No consta edad	0,0	0,0	0,0	0,0

¹ AFISS = Afiliados a la Seguridad Social

² Diferencia (en valores absolutos) = EPA - AFISS

- En AFISS (sector agrario) no se incluyen los funcionarios afiliados a sus propias mutualidades, por no ser relevantes en este sector

4. Comparación EPA-AFI por actividad económica y situación profesional (cuenta ajena y cuenta propia)

Segundo trimestre de 2016. Cifras en miles

4.1 Actividad desagregada a 2 dígitos

(Continúa)

Código de Actividad ³ (CNAE-09)	Total			Por cuenta ajena			Por cuenta propia		
	EPA	AFI Ajustada ¹	Difcia. ²	EPA	AFI Ajustada ¹	Difcia. ²	EPA	AFI Ajustada ¹	Difcia. ²
	TOTAL	18.301,0	17.769,4	531,6	15.187,8	14.703,8	483,9	3.113,2	3.065,5
01	697,4	730,9	-33,5	425,6	482,3	-56,7	271,8	248,6	23,2
02	23,6	20,4	3,2	19,5	15,3	4,2	4,1	5,0	-1,0
03	39,2	37,6	1,5	29,3	23,9	5,4	9,9	13,8	-3,9
05	4,5	3,3	1,2	4,5	3,2	1,4	0,0	0,1	-0,1
06	3,6	0,2	3,4	3,6	0,2	3,4	0,0	0,0	0,0
07	2,3	2,8	-0,5	2,3	2,7	-0,4	0,0	0,0	0,0
08	19,4	15,1	4,3	17,7	13,8	3,9	1,7	1,3	0,4
09	1,1	1,7	-0,6	0,7	1,6	-0,9	0,4	0,1	0,3
10	424,0	370,0	54,0	382,0	323,1	58,9	42,1	47,0	-4,9
11	51,8	46,1	5,6	48,7	43,1	5,6	3,1	3,1	0,0
12	3,7	2,2	1,5	3,7	2,2	1,6	0,0	0,0	0,0
13	42,0	46,5	-4,5	38,6	41,0	-2,4	3,5	5,5	-2,0
14	56,9	49,3	7,5	40,6	37,6	2,9	16,3	11,7	4,6
15	53,4	45,2	8,2	44,8	40,1	4,7	8,6	5,1	3,5
16	56,8	58,7	-1,9	42,9	43,8	-0,9	13,9	14,9	-1,0
17	51,0	43,1	7,9	48,6	41,6	6,9	2,4	1,4	1,0
18	73,8	71,4	2,3	59,7	56,1	3,6	14,1	15,3	-1,2
19	13,7	8,7	5,0	13,7	8,6	5,0	0,0	0,0	0,0
20	111,2	90,9	20,3	107,3	87,8	19,5	4,0	3,1	0,9
21	70,5	47,5	23,0	68,3	47,4	21,0	2,2	0,1	2,1
22	89,1	98,0	-8,8	86,5	92,9	-6,4	2,6	5,0	-2,4
23	97,7	94,3	3,4	85,9	85,1	0,8	11,8	9,3	2,6
24	80,8	79,9	0,9	78,7	72,5	6,2	2,1	7,4	-5,3
25	227,5	244,2	-16,7	188,9	208,4	-19,5	38,6	35,7	2,8
26	34,4	30,7	3,7	32,8	28,5	4,3	1,6	2,2	-0,5
27	70,0	46,8	23,2	63,1	43,7	19,4	6,8	3,0	3,8
28	138,5	120,4	18,1	130,8	107,7	23,1	7,7	12,6	-4,9
29	228,5	164,7	63,8	226,0	162,7	63,3	2,4	2,0	0,4
30	57,7	54,7	3,1	55,8	53,2	2,6	1,9	1,5	0,5
31	75,1	60,5	14,7	55,8	46,2	9,7	19,3	14,3	5,0
32	49,0	35,3	13,7	37,5	27,9	9,6	11,5	7,4	4,1
33	107,5	81,0	26,4	83,3	61,8	21,6	24,2	19,3	4,9
35	82,9	37,3	45,6	80,5	36,0	44,5	2,4	1,3	1,1
36	42,8	40,9	1,9	42,7	40,5	2,2	0,1	0,4	-0,3
37	7,2	5,4	1,7	4,4	5,2	-0,7	2,7	0,3	2,5
38	64,9	85,3	-20,4	61,8	83,9	-22,1	3,1	1,4	1,7
39	3,9	1,9	2,0	3,9	1,7	2,2	0,0	0,2	-0,2
41	394,5	365,7	28,8	293,6	262,1	31,5	100,9	103,6	-2,7
42	100,8	50,5	50,3	96,6	42,1	54,5	4,1	8,4	-4,3
43	581,9	637,0	-55,1	362,4	393,1	-30,7	219,6	244,0	-24,4
45	320,7	313,0	7,7	247,0	226,6	20,4	73,7	86,4	-12,7
46	740,1	915,6	-175,4	593,5	742,6	-149,0	146,6	173,0	-26,4
47	1.874,9	1.824,2	50,7	1.343,1	1.290,3	52,7	531,8	533,8	-2,0
49	574,2	544,5	29,7	413,0	367,1	45,9	161,2	177,4	-16,2
50	23,8	12,3	11,5	23,4	11,6	11,8	0,3	0,6	-0,3

4. Comparación EPA-AFI por actividad económica y situación profesional (cuenta ajena y cuenta propia)

Segundo trimestre de 2016. Cifras en miles

4.1 Actividad desagregada a 2 dígitos

(Conclusión)

Código de Actividad ³ (CNAE-09)	Total			Por cuenta ajena			Por cuenta propia		
	EPA	AFI Ajustada ¹	Difcia. ²	EPA	AFI Ajustada ¹	Difcia. ²	EPA	AFI Ajustada ¹	Difcia. ²
	51	35,6	33,4	2,2	35,6	33,1	2,5	0,0	0,3
52	191,0	190,0	1,1	182,0	183,8	-1,9	9,1	6,2	2,9
53	107,6	64,9	42,8	100,7	59,5	41,2	6,9	5,3	1,5
55	413,9	327,5	86,4	385,9	310,2	75,7	28,0	17,4	10,6
56	1.230,9	1.228,2	2,6	919,8	924,5	-4,7	311,1	303,7	7,4
58	56,3	52,9	3,4	48,2	44,7	3,5	8,1	8,1	-0,1
59	38,0	39,1	-1,1	32,7	32,1	0,6	5,3	7,0	-1,7
60	42,6	23,2	19,4	39,3	22,3	17,0	3,3	0,9	2,4
61	121,9	78,2	43,7	112,6	72,9	39,7	9,2	5,2	4,0
62	261,2	247,0	14,2	225,4	221,2	4,2	35,8	25,8	10,1
63	11,6	29,7	-18,1	9,8	22,5	-12,7	1,8	7,2	-5,4
64	256,9	223,5	33,4	253,7	219,6	34,1	3,2	3,9	-0,7
65	143,6	58,6	85,0	125,4	55,4	70,0	18,2	3,2	15,0
66	48,5	100,4	-51,9	33,2	52,7	-19,5	15,3	47,7	-32,3
68	110,1	114,3	-4,2	64,0	78,3	-14,3	46,1	36,1	10,1
69	323,0	285,3	37,7	185,8	209,8	-23,9	137,1	75,5	61,6
70	114,9	93,7	21,2	80,9	71,3	9,6	34,1	22,5	11,6
71	212,6	212,8	-0,2	135,3	160,8	-25,5	77,3	51,9	25,3
72	60,8	79,3	-18,5	58,5	69,7	-11,2	2,4	9,7	-7,3
73	86,4	106,1	-19,7	72,2	80,8	-8,6	14,3	25,3	-11,0
74	94,9	109,6	-14,8	45,8	62,9	-17,1	49,1	46,8	2,3
75	22,8	22,0	0,8	14,5	12,1	2,4	8,3	9,9	-1,6
77	46,6	97,1	-50,5	35,4	71,3	-35,9	11,2	25,8	-14,6
78	20,1	31,6	-11,5	18,3	29,6	-11,3	1,7	2,0	-0,3
79	66,0	56,7	9,3	45,3	44,2	1,1	20,7	12,6	8,2
80	143,5	118,0	25,5	140,8	116,1	24,7	2,7	1,9	0,8
81	572,4	512,3	60,1	525,2	469,2	55,9	47,2	43,0	4,2
82	96,2	287,7	-191,4	83,7	256,0	-172,3	12,5	31,7	-19,2
84*	1.260,0	1.474,7	-214,7	1.260,0	1.474,0	-214,0	0,0	0,7	-0,7
85	1.307,5	1.196,0	111,5	1.232,4	1.122,7	109,7	75,0	73,2	1,8
86	1.016,2	971,0	45,3	922,2	891,9	30,3	94,1	79,1	15,0
87	274,4	241,0	33,4	271,1	238,7	32,4	3,3	2,3	1,0
88	203,5	217,8	-14,3	196,9	213,6	-16,7	6,6	4,1	2,4
90	60,1	59,3	0,8	31,6	33,6	-2,0	28,5	25,7	2,8
91	34,9	16,4	18,5	34,6	15,1	19,5	0,3	1,3	-1,0
92	74,3	32,2	42,2	67,8	26,8	41,0	6,6	5,4	1,2
93	209,4	173,3	36,1	180,3	149,8	30,4	29,1	23,4	5,7
94	112,5	120,3	-7,8	109,5	114,7	-5,2	3,0	5,6	-2,6
95	48,6	76,7	-28,1	19,2	27,7	-8,6	29,4	48,9	-19,5
96	267,8	292,8	-25,0	128,9	160,7	-31,8	138,9	132,1	6,8
97	630,3	434,5	195,8	630,3	434,1	196,2	0,0	0,4	-0,4
99	3,5	3,3	0,2	0,0	3,2	-3,2	3,5	0,1	3,3
NO CONSTA	0,0	1,8	-1,8	0,0	1,8	-1,8	0,0	0,0	0,0

¹ AFI Ajustada (Afilación Ajustada) = Afilados a la S. Social + Afilados a las Mutualidades

² Diferencia (en valores absolutos) = EPA - AFI Ajustada

³ ANEXO CNAE-09

- En AFI Ajustada están incluidos los funcionarios adscritos a sus propias mutualidades.

(*) En el 2º trimestre de 2016 en situación equiparable a la definición de ocupado de la EPA había, en Fuerzas Armadas y Guardia Civil, 122.633 y 77.961 personas respectivamente; la estimación EPA para los mismos colectivos residiendo en viviendas familiares asciende a 82.883 y 64.647 respectivamente. Ello supondría 53.064 ocupados en la rama 84 que en Afilación ajustada estarían en establecimientos colectivos.

4. Comparación EPA-AFI por actividad económica y situación profesional (cuenta ajena y cuenta propia)

Segundo trimestre de 2016. Cifras en miles

4.2 Actividades agregadas

Código de Actividad ³ (CNAE-09)	Total			Por cuenta ajena			Por cuenta propia		
	EPA	AFI Ajustada ¹	Difcia. ²	EPA	AFI Ajustada ¹	Difcia. ²	EPA	AFI Ajustada ¹	Difcia. ²
	TOTAL	18.301,0	17.769,4	531,6	15.187,8	14.703,8	483,9	3.113,2	3.065,5
01-15	1.422,9	1.371,4	51,5	1.061,6	1.030,1	31,5	361,3	341,3	20,0
16-39	1.834,4	1.601,4	233,0	1.658,9	1.443,3	215,6	175,5	158,1	17,3
41-43	1.077,2	1.053,3	24,0	752,6	697,3	55,3	324,6	356,0	-31,4
45-47	2.935,7	3.052,7	-117,0	2.183,6	2.259,5	-76,0	752,1	793,2	-41,0
49-53	932,2	845,0	87,2	754,7	655,2	99,5	177,5	189,7	-12,3
55-56	1.644,7	1.555,7	89,0	1.305,7	1.234,6	71,0	339,1	321,1	18,0
58-68	1.090,6	966,7	123,9	944,3	821,7	122,6	146,4	145,0	1,3
69-82	1.860,2	2.012,2	-152,0	1.441,7	1.653,7	-212,0	418,5	358,6	59,9
84	1.260,0	1.474,7	-214,7	1.260,0	1.474,0	-214,0	0,0	0,7	-0,7
85	1.307,5	1.196,0	111,5	1.232,4	1.122,7	109,7	75,0	73,2	1,8
86-88	1.494,1	1.429,7	64,4	1.390,2	1.344,2	46,0	103,9	85,5	18,4
90-99	1.441,4	1.208,8	232,6	1.202,1	965,7	236,4	239,3	243,0	-3,8
NO CONSTA	0,0	1,8	-1,8	0,0	1,8	-1,8	0,0	0,0	0,0

¹ AFI Ajustada (Afilación Ajustada) = A filiados a la S. Social + A filiados a las Mutualidades

² Diferencia (en valores absolutos) = EPA - AFI Ajustada

³ ANEXO CNAE-09

- En AFI Ajustada están incluidos los funcionarios adscritos a sus propias mutualidades.

5. Comparación EPA-AFI. Comercio y Hostelería por sexo, comunidad autónoma y situación profesional (cuenta ajena y cuenta propia)

Segundo trimestre de 2016. Cifras en miles

5.1 Comercio y Hostelería

(Continúa)

Sexo/Comunidad	Total			Por cuenta ajena		
	EPA	AFI SS ¹	Difcia. ²	EPA	AFI SS ¹	Difcia. ²
Ambos sexos						
TOTAL	4.580,4	4.608,4	-28,0	3.489,2	3.494,2	-4,9
Andalucía	756,2	749,8	6,4	549,7	546,5	3,2
Aragón	115,5	119,8	-4,3	86,2	88,6	-2,4
Asturias, Principado de	96,4	94,5	1,9	68,1	67,9	0,2
Baleares, Illes	201,3	195,4	5,9	163,1	162,3	0,8
Canarias	331,4	277,2	54,2	285,3	231,7	53,6
Cantabria	59,2	54,4	4,8	43,0	39,5	3,4
Castilla y León	215,9	205,5	10,5	145,9	139,3	6,6
Castilla-La Mancha	143,6	150,5	-7,0	95,7	100,5	-4,8
Cataluña	737,1	823,4	-86,3	571,8	646,2	-74,4
Comunitat Valenciana	543,4	513,4	29,9	416,2	382,2	34,0
Extremadura	80,9	81,7	-0,8	58,0	52,2	5,8
Galicia	229,2	246,7	-17,5	155,9	171,8	-15,9
Madrid, Comunidad de	629,3	666,6	-37,3	521,0	557,1	-36,1
Murcia, Región de	156,7	141,1	15,6	113,8	104,9	8,9
Navarra, Comunidad Foral de	47,7	52,4	-4,7	35,1	38,1	-3,0
País Vasco	182,5	196,3	-13,8	140,5	138,5	2,0
Rioja, La	23,9	27,6	-3,6	16,5	19,0	-2,5
Ceuta y Melilla	13,2	12,4	0,7	7,9	7,9	0,0
Trabajan fuera de España ²	17,1	0,0	17,1	15,5	0,0	15,5

¹ AFISS = Afiliados a la Seguridad Social

² Diferencia (en valores absolutos) = EPA - AFISS

- En EPA la comunidad autónoma se refiere al lugar de trabajo.

- La categoría *Otra Situación* de la EPA (categoría residual) está incluida en los trabajadores por cuenta propia.

- En AFISS hay un *no consta sexo* que está incluido en el total, por lo que éste no coincide con la suma de varones y mujeres.

- En AFISS (Comercio y Hostelería) no se incluyen los funcionarios afiliados a sus propias mutualidades que no son relevantes en esta rama de actividad.

5. Comparación EPA-AFI. Comercio y Hostelería por sexo, comunidad autónoma y situación profesional (cuenta ajena y cuenta propia)

Segundo trimestre de 2016. Cifras en miles

5.1 Comercio y Hostelería

(Continuación)

Sexo/Comunidad	Por cuenta propia		
	EPA	AFI SS ¹	Diferencia ²
Ambos sexos			
TOTAL	1.091,2	1.114,3	-23,0
Andalucía	206,5	203,3	3,2
Aragón	29,3	31,2	-1,9
Asturias, Principado de	28,3	26,6	1,7
Baleares, Illes	38,2	33,1	5,1
Canarias	46,1	45,4	0,7
Cantabria	16,2	14,9	1,3
Castilla y León	70,0	66,1	3,9
Castilla-La Mancha	47,9	50,0	-2,1
Cataluña	165,2	177,2	-11,9
Comunitat Valenciana	127,1	131,2	-4,1
Extremadura	22,9	29,5	-6,6
Galicia	73,3	74,9	-1,6
Madrid, Comunidad de	108,3	109,5	-1,2
Murcia, Región de	42,9	36,2	6,7
Navarra, Comunidad Foral de	12,6	14,3	-1,6
País Vasco	42,0	57,7	-15,8
Rioja, La	7,4	8,5	-1,1
Ceuta y Melilla	5,3	4,6	0,7
Trabajan fuera de España ²	1,6	0,0	1,6

¹ AFISS = Afiliados a la Seguridad Social

² Diferencia (en valores absolutos) = EPA - AFISS

- En EPA la comunidad autónoma se refiere al lugar de trabajo.

- La categoría "Otra Situación" de la EPA (categoría residual) está incluida en los trabajadores por cuenta propia.

- En AFISS hay un "no consta sexo" que está incluido en el total, por lo que éste no coincide con la suma de varones

- En AFISS (Comercio y Hostelería) no se incluyen los funcionarios afiliados a sus propias mutualidades, que no son relevantes en esta rama de actividad.

5. Comparación EPA-AFI. Comercio y Hostelería por sexo, comunidad autónoma y situación profesional (cuenta ajena y cuenta propia)

Segundo trimestre de 2016. Cifras en miles

5.1 Comercio y Hostelería

(Continuación)

Sexo/Comunidad	Total			Por cuenta ajena		
	EPA	AFI SS ¹	Difcia. ²	EPA	AFI SS ¹	Difcia. ²
Varones						
TOTAL	2.266,0	2.340,0	-74,0	1.635,7	1.692,2	-56,5
Andalucía	392,2	399,7	-7,5	268,0	276,0	-8,0
Aragón	54,1	55,6	-1,5	38,1	38,4	-0,3
Asturias, Principado de	38,9	42,7	-3,8	26,2	28,9	-2,7
Baleares, Illes	98,1	96,3	1,8	78,2	77,4	0,9
Canarias	176,0	142,8	33,2	148,0	115,2	32,9
Cantabria	26,6	25,3	1,3	19,0	17,1	1,9
Castilla y León	101,7	100,8	0,9	63,8	62,9	0,9
Castilla-La Mancha	74,1	81,6	-7,5	48,5	51,4	-2,9
Cataluña	345,3	417,3	-72,0	251,1	316,1	-65,0
Comunitat Valenciana	273,4	255,3	18,2	201,1	178,2	22,9
Extremadura	43,9	45,7	-1,8	29,2	28,0	1,2
Galicia	108,2	115,6	-7,4	68,8	76,2	-7,5
Madrid, Comunidad de	316,6	355,1	-38,5	245,7	287,1	-41,4
Murcia, Región de	77,2	71,8	5,4	50,1	50,0	0,1
Navarra, Comunidad Foral de	21,2	24,0	-2,9	13,8	16,3	-2,5
País Vasco	86,6	90,1	-3,6	63,5	60,8	2,7
Rioja, La	11,4	12,7	-1,3	6,7	7,9	-1,2
Ceuta y Melilla	8,8	7,7	1,1	4,9	4,5	0,4
Trabajan fuera de España ²	11,9	0,0	11,9	11,0	0,0	11,0
Mujeres						
TOTAL	2.314,4	2.268,4	46,0	1.853,5	1.801,9	51,6
Andalucía	364,0	350,1	13,9	281,7	270,5	11,3
Aragón	61,4	64,2	-2,7	48,1	50,2	-2,1
Asturias, Principado de	57,5	51,7	5,8	41,9	39,0	2,9
Baleares, Illes	103,2	99,1	4,0	84,8	84,9	-0,1
Canarias	155,4	134,4	21,0	137,3	116,6	20,7
Cantabria	32,6	29,1	3,4	23,9	22,4	1,5
Castilla y León	114,3	104,7	9,6	82,1	76,4	5,6
Castilla-La Mancha	69,5	68,9	0,6	47,2	49,1	-1,9
Cataluña	391,7	406,0	-14,3	320,8	330,1	-9,4
Comunitat Valenciana	269,9	258,1	11,8	215,1	203,9	11,2
Extremadura	37,0	36,0	1,0	28,8	24,2	4,6
Galicia	121,0	131,1	-10,1	87,1	95,6	-8,4
Madrid, Comunidad de	312,7	311,5	1,2	275,3	270,0	5,3
Murcia, Región de	79,6	69,3	10,3	63,7	54,9	8,8
Navarra, Comunidad Foral de	26,5	28,3	-1,8	21,3	21,8	-0,5
País Vasco	95,9	106,1	-10,2	77,0	77,7	-0,7
Rioja, La	12,5	14,9	-2,4	9,8	11,1	-1,3
Ceuta y Melilla	4,4	4,8	-0,4	2,9	3,4	-0,4
Trabajan fuera de España ²	5,2	0,0	5,2	4,4	0,0	4,4

(Ver pie de página ambos sexos tabla 5.1)

5. Comparación EPA-AFI. Comercio y Hostelería por sexo, comunidad autónoma y situación profesional (cuenta ajena y cuenta propia)

Segundo trimestre de 2016. Cifras en miles

5.1 Comercio y Hostelería

(Conclusión)

Sexo/Comunidad	Por cuenta propia		
	EPA	AFI SS ¹	Diferencia ²
Varones			
TOTAL	630,3	647,8	-17,5
Andalucía	124,2	123,7	0,6
Aragón	16,0	17,2	-1,3
Asturias, Principado de	12,7	13,8	-1,2
Baleares, Illes	19,9	18,9	1,0
Canarias	27,9	27,6	0,3
Cantabria	7,6	8,2	-0,6
Castilla y León	37,8	37,9	-0,1
Castilla-La Mancha	25,6	30,2	-4,6
Cataluña	94,3	101,3	-7,0
Comunitat Valenciana	72,3	77,0	-4,7
Extremadura	14,6	17,7	-3,1
Galicia	39,4	39,4	0,1
Madrid, Comunidad de	70,9	68,0	2,9
Murcia, Región de	27,1	21,8	5,2
Navarra, Comunidad Foral de	7,4	7,8	-0,4
País Vasco	23,1	29,4	-6,3
Rioja, La	4,7	4,8	0,0
Ceuta y Melilla	3,9	3,2	0,7
Trabajan fuera de España ²	0,9	0,0	0,9
Mujeres			
TOTAL	460,9	466,5	-5,6
Andalucía	82,3	79,6	2,6
Aragón	13,3	14,0	-0,6
Asturias, Principado de	15,6	12,7	2,9
Baleares, Illes	18,3	14,2	4,1
Canarias	18,2	17,8	0,3
Cantabria	8,6	6,7	1,9
Castilla y León	32,2	28,2	4,0
Castilla-La Mancha	22,3	19,8	2,5
Cataluña	71,0	75,9	-4,9
Comunitat Valenciana	54,8	54,2	0,6
Extremadura	8,2	11,8	-3,6
Galicia	33,9	35,5	-1,6
Madrid, Comunidad de	37,4	41,5	-4,1
Murcia, Región de	15,9	14,4	1,4
Navarra, Comunidad Foral de	5,2	6,5	-1,3
País Vasco	18,9	28,4	-9,5
Rioja, La	2,7	3,7	-1,1
Ceuta y Melilla	1,4	1,4	0,0
Trabajan fuera de España ²	0,8	0,0	0,8

(Ver pie de página ambos sexos tabla 5.1)

6. Comparación EPA-AFI por comunidad autónoma y características del contrato (cuenta ajena)

Segundo trimestre de 2016. Cifras en miles

6.1 Tipo de relación laboral

(Continúa)

Comunidad autónoma	Total			Indefinida		
	EPA	AFI Ajustada ¹	Difcia. ²	EPA	AFI Ajustada ¹	Difcia. ²
	TOTAL	15.187,8	14.703,8	483,9	11.281,3	10.750,6
Andalucía	2.292,9	2.244,6	48,3	1.483,8	1.383,5	100,2
Aragón	450,7	445,7	5,0	349,5	334,5	15,0
Asturias, Principado de	299,3	290,0	9,3	223,9	208,8	15,1
Baleares, Illes	443,2	407,4	35,7	316,0	289,4	26,6
Canarias	686,5	637,0	49,5	477,4	455,1	22,2
Cantabria	179,4	170,6	8,7	140,3	129,8	10,5
Castilla y León	739,8	715,7	24,1	556,6	528,8	27,8
Castilla-La Mancha	539,7	530,6	9,2	394,2	369,9	24,4
Cataluña	2.656,8	2.621,9	34,9	2.104,0	2.030,8	73,2
Comunitat Valenciana	1.545,8	1.420,1	125,7	1.132,4	1.048,0	84,4
Extremadura	294,3	285,9	8,4	199,4	179,9	19,4
Galicia	801,1	774,3	26,8	596,0	571,7	24,3
Madrid, Comunidad de	2.574,2	2.596,7	-22,5	2.101,1	2.095,7	5,4
Murcia, Región de	483,7	462,4	21,3	314,5	311,3	3,2
Navarra, Comunidad Foral de	218,1	218,7	-0,6	163,6	159,9	3,7
País Vasco	778,9	737,7	41,2	593,8	545,6	48,1
Rioja, La	98,7	98,5	0,2	77,1	75,1	2,1
Ceuta y Melilla	45,2	45,9	-0,7	34,5	32,8	1,7
Trabajan fuera de España ²	59,5	0,0	59,5	23,3	0,0	23,3

¹ AFI Ajustada (Afiliación Ajustada) = Afiliados a la Seguridad Social + Afiliados a las Mutualidades

² Diferencia (en valores absolutos) = EPA - AFI Ajustada

- En EPA la comunidad autónoma se refiere al lugar de trabajo.

- En AFI Ajustada se incluyen los funcionarios afiliados a sus propias mutualidades, los cuales se han asimilado a los asalariados con tipo de relación laboral indefinida.

6. Comparación EPA-AFI por comunidad autónoma y características del contrato (cuenta ajena)

Segundo trimestre de 2016. Cifras en miles

6.1 Tipo de relación laboral

(Conclusión)

Comunidad autónoma	Temporal		
	EPA	AFI Ajustada ¹	Diferencia ²
TOTAL	3.906,4	3.953,2	-46,8
Andalucía	809,1	861,0	-51,9
Aragón	101,3	111,2	-10,0
Asturias, Principado de	75,4	81,2	-5,9
Baleares, Illes	127,2	118,1	9,1
Canarias	209,2	181,9	27,2
Cantabria	39,1	40,8	-1,7
Castilla y León	183,2	186,8	-3,7
Castilla-La Mancha	145,5	160,7	-15,2
Cataluña	552,7	591,1	-38,4
Comunitat Valenciana	413,5	372,2	41,3
Extremadura	95,0	106,0	-11,0
Galicia	205,1	202,6	2,5
Madrid, Comunidad de	473,2	501,1	-27,9
Murcia, Región de	169,1	151,1	18,1
Navarra, Comunidad Foral de	54,5	58,8	-4,3
País Vasco	185,2	192,1	-6,9
Rioja, La	21,5	23,4	-1,9
Ceuta y Melilla	10,6	13,1	-2,5
Trabajan fuera de España ²	36,2	0,0	36,2

¹ AFI Ajustada (Afiliación Ajustada) = Afiliados a la Seguridad Social + Afiliados a las Mutualidades

² Diferencia (en valores absolutos) = EPA - AFI Ajustada

- En EPA la comunidad autónoma se refiere al lugar de trabajo.

- En AFI Ajustada se incluyen los funcionarios afiliados a sus propias mutualidades, los cuales se han asimilado a los asalariados con tipo de relación laboral indefinida.

6. Comparación EPA-AFI por comunidad autónoma y características del contrato (cuenta ajena excluyendo fijos discontinuos)

Segundo trimestre de 2016. Cifras en miles

6.2 Tipo de jornada

(Continúa)

Comunidad autónoma	Total			Completa		
	EPA	AFI Ajustada ¹	Difcia. ²	EPA	AFI Ajustada ¹	Difcia. ²
TOTAL	14.858,8	14.294,9	563,9	12.422,8	10.211,9	2.210,8
Andalucía	2.239,6	2.184,0	55,5	1.822,1	1.545,4	276,8
Aragón	442,9	436,1	6,7	369,9	310,1	59,8
Asturias, Principado de	297,7	287,0	10,7	248,0	204,9	43,1
Baleares, Illes	393,3	338,2	55,0	334,4	245,0	89,4
Canarias	672,4	624,1	48,3	572,1	458,7	113,4
Cantabria	177,2	167,2	10,0	151,2	116,1	35,1
Castilla y León	732,7	706,4	26,3	610,9	502,8	108,1
Castilla-La Mancha	531,8	522,7	9,1	456,3	380,7	75,6
Cataluña	2.625,6	2.560,2	65,4	2.222,7	1.844,4	378,4
Comunitat Valenciana	1.481,6	1.355,5	126,1	1.175,7	931,5	244,3
Extremadura	291,0	281,9	9,1	238,6	196,1	42,5
Galicia	792,8	760,9	31,9	667,5	551,6	115,9
Madrid, Comunidad de	2.546,6	2.568,2	-21,6	2.198,7	1.870,5	328,2
Murcia, Región de	449,0	419,5	29,5	371,1	301,5	69,6
Navarra, Comunidad Foral de	214,0	214,4	-0,4	181,4	154,5	26,9
País Vasco	770,2	727,1	43,2	630,9	499,4	131,5
Rioja, La	96,0	96,1	0,0	79,9	68,9	11,0
Ceuta y Melilla	45,0	45,4	-0,4	38,4	30,0	8,5
Trabajan fuera de España ²	59,5	0,0	59,5	52,9	0,0	52,9

¹ AFIAjustada (Afiliación Ajustada) = Afiliados a la Seguridad Social + Afiliados a las Mutualidades

² Diferencia (en valores absolutos) = EPA - AFIAjustada

- Los fijos discontinuos se han excluido de ambas fuentes, EPA y AFIAjustada.

- En EPA la comunidad autónoma se refiere al lugar de trabajo.

- En AFIAjustada se incluyen los funcionarios afiliados a sus propias mutualidades, los cuales se han asimilado a los asalariados con tipo de jornada completa.

6. Comparación EPA-AFI por comunidad autónoma y características del contrato (cuenta ajena excluyendo fijos discontinuos)

Segundo trimestre de 2016. Cifras en miles

6.2 Tipo de jornada

(Conclusión)

Comunidad autónoma	Parcial		
	EPA	AFI Ajustada ¹	Diferencia ²
TOTAL	2.436,0	4.082,9	-1.646,9
Andalucía	417,4	638,7	-221,2
Aragón	73,0	126,1	-53,0
Asturias, Principado de	49,8	82,2	-32,4
Baleares, Illes	58,9	93,3	-34,4
Canarias	100,3	165,4	-65,1
Cantabria	26,0	51,1	-25,1
Castilla y León	121,8	203,6	-81,8
Castilla-La Mancha	75,4	142,0	-66,5
Cataluña	402,9	715,9	-313,0
Comunitat Valenciana	305,9	424,0	-118,2
Extremadura	52,4	85,8	-33,4
Galicia	125,3	209,3	-83,9
Madrid, Comunidad de	347,9	697,6	-349,8
Murcia, Región de	77,9	118,0	-40,1
Navarra, Comunidad Foral de	32,6	59,9	-27,3
País Vasco	139,4	227,7	-88,3
Rioja, La	16,1	27,1	-11,0
Ceuta y Melilla	6,5	15,4	-8,9
Trabajan fuera de España ²	6,6	0,0	6,6

¹ AFI Ajustada (Afiliación Ajustada) = Afiliados a la Seguridad Social + Afiliados a las Mutualidades

² Diferencia (en valores absolutos) = EPA - AFI Ajustada

- Los fijos discontinuos se han excluido de ambas fuentes, EPA y AFI Ajustada.

- En EPA la comunidad autónoma se refiere al lugar de trabajo.

- En AFI Ajustada se incluyen los funcionarios afiliados a sus propias mutualidades, los cuales se han asimilado a los asalariados con tipo de jornada completa.

7. Comparación EPA-AFI. Extranjeros por comunidades autónomas, según situación profesional (cuenta ajena y cuenta propia)

Segundo trimestre de 2016. Cifras en miles

7.1 Extranjeros de la Unión Europea

(Continúa)

Comunidad autónoma	Total			Por cuenta ajena		
	EPA	AFI Ajustada ¹	Difcia. ²	EPA	AFI Ajustada ¹	Difcia. ²
TOTAL	769,5	709,7	59,8	629,9	581,1	48,8
Andalucía	88,8	99,1	-10,3	75,3	80,5	-5,1
Aragón	37,5	33,1	4,4	33,1	29,0	4,1
Asturias, Principado de	6,4	5,6	0,8	5,2	4,6	0,6
Baleares, Illes	50,9	47,6	3,3	30,9	34,5	-3,6
Canarias	53,6	44,0	9,6	36,3	30,6	5,7
Cantabria	2,8	3,7	-0,9	2,3	3,0	-0,7
Castilla y León	34,2	25,5	8,7	31,1	22,5	8,7
Castilla-La Mancha	33,6	30,3	3,3	31,1	27,2	3,9
Cataluña	122,7	129,2	-6,5	100,8	106,1	-5,3
Comunitat Valenciana	116,0	86,9	29,0	95,9	66,9	29,1
Extremadura	5,6	5,4	0,2	4,3	4,6	-0,3
Galicia	11,8	13,1	-1,3	8,5	10,7	-2,3
Madrid, Comunidad de	142,8	138,4	4,4	124,7	121,8	2,9
Murcia, Región de	10,0	14,4	-4,4	8,9	12,0	-3,1
Navarra, Comunidad Foral de	9,0	9,4	-0,4	8,1	7,6	0,5
País Vasco	17,7	17,0	0,8	15,9	13,4	2,5
Rioja, La	6,5	6,8	-0,4	5,7	6,0	-0,3
Ceuta y Melilla	0,4	0,2	0,1	0,4	0,1	0,3
Trabajan fuera de España ²	19,2	0,0	19,2	11,5	0,0	11,5

¹ AFI Ajustada (Afiliación Ajustada) = Afiliados a la Seguridad Social + Afiliados a las Mutualidades

² Diferencia (en valores absolutos) = EPA - AFI Ajustada

- En EPA la comunidad autónoma se refiere al lugar de trabajo.

- En las cifras de Afiliados a las Mutualidades sólo se han incorporado los funcionarios de MUFACE que se identifican con NIE.

7. Comparación EPA-AFI. Extranjeros por comunidades autónomas, según situación profesional

(cuenta ajena y cuenta propia)

Segundo trimestre de 2016. Cifras en miles

7.1 Extranjeros de la Unión Europea

(Conclusión)

Comunidad autónoma	Por cuenta propia		
	EPA	AFI Ajustada ¹	Diferencia ²
TOTAL	139,6	128,6	11,0
Andalucía	13,5	18,6	-5,1
Aragón	4,4	4,1	0,3
Asturias, Principado de	1,2	1,0	0,2
Baleares, Illes	20,0	13,1	6,9
Canarias	17,3	13,4	4,0
Cantabria	0,5	0,7	-0,3
Castilla y León	3,1	3,0	0,1
Castilla-La Mancha	2,5	3,1	-0,6
Cataluña	21,9	23,0	-1,1
Comunitat Valenciana	20,0	20,1	0,0
Extremadura	1,3	0,8	0,5
Galicia	3,4	2,4	0,9
Madrid, Comunidad de	18,1	16,6	1,6
Murcia, Región de	1,1	2,4	-1,4
Navarra, Comunidad Foral de	0,9	1,8	-0,9
País Vasco	1,8	3,5	-1,7
Rioja, La	0,7	0,8	-0,1
Ceuta y Melilla	0,0	0,1	-0,1
Trabajan fuera de España ²	7,7	0,0	7,7

¹ AFI Ajustada (Afilación Ajustada) = Afiliados a la Seguridad Social + Afiliados a las Mutualidades

² Diferencia (en valores absolutos) = EPA - AFI Ajustada

- En EPA la comunidad autónoma se refiere al lugar de trabajo.

- En las cifras de Afiliados a las Mutualidades sólo se han incorporado los funcionarios de MUFACE que se identifican con NIE.

7. Comparación EPA-AFI. Extranjeros por comunidades autónomas, según situación profesional (cuenta ajena y cuenta propia)

Segundo trimestre de 2016. Cifras en miles

7.2 Extranjeros del resto del mundo

(Continúa)

Comunidad autónoma	Total			Por cuenta ajena		
	EPA	AFI Ajustada ¹	Difcia. ²	EPA	AFI Ajustada ¹	Difcia. ²
TOTAL	1.213,0	916,1	296,9	1.043,1	782,7	260,4
Andalucía	150,7	107,4	43,3	121,8	90,4	31,4
Aragón	30,0	27,9	2,1	28,0	23,7	4,2
Asturias, Principado de	11,6	6,4	5,1	8,4	5,2	3,3
Baleares, Illes	61,4	37,4	23,9	53,9	32,5	21,4
Canarias	81,8	34,6	47,2	73,9	29,0	44,9
Cantabria	10,7	6,1	4,6	9,5	5,1	4,4
Castilla y León	21,3	18,7	2,6	20,3	15,8	4,5
Castilla-La Mancha	25,2	22,1	3,1	19,5	18,6	0,9
Cataluña	287,7	249,8	37,9	250,0	213,3	36,7
Comunitat Valenciana	142,6	83,0	59,6	110,6	66,8	43,8
Extremadura	4,7	4,5	0,3	4,3	3,4	0,9
Galicia	21,2	15,2	6,0	17,7	12,3	5,4
Madrid, Comunidad de	226,5	185,2	41,4	200,5	160,5	39,9
Murcia, Región de	80,6	62,3	18,3	75,6	58,3	17,3
Navarra, Comunidad Foral de	11,4	10,4	1,0	10,6	8,8	1,8
País Vasco	30,0	31,1	-1,2	25,9	26,6	-0,8
Rioja, La	7,5	6,2	1,3	7,0	5,3	1,7
Ceuta y Melilla	2,8	6,6	-3,8	2,2	5,6	-3,4
Trabajan fuera de España ²	5,3	1,2	4,1	3,2	1,2	2,0

¹ AFI Ajustada (Afilación Ajustada) = Afiliados a la Seguridad Social + Afiliados a las Mutualidades

² Diferencia (en valores absolutos) = EPA - AFI Ajustada

- En EPA la comunidad autónoma se refiere al lugar de trabajo.

- En las cifras de Afiliados a las Mutualidades sólo se han incorporado los funcionarios de MUFACE que se identifican con NIE.

7. Comparación EPA-AFI. Extranjeros por comunidades autónomas, según situación profesional (cuenta ajena y cuenta propia)

Segundo trimestre de 2016. Cifras en miles

7.2 Extranjeros del resto del mundo

(Conclusión)

Comunidad autónoma	Por cuenta propia		
	EPA	AFI Ajustada ¹	Diferencia ²
TOTAL	169,9	133,4	36,6
Andalucía	28,9	17,0	11,9
Aragón	2,1	4,2	-2,1
Asturias, Principado de	3,1	1,3	1,9
Baleares, Illes	7,4	4,9	2,5
Canarias	7,9	5,6	2,3
Cantabria	1,1	1,0	0,2
Castilla y León	1,0	2,8	-1,9
Castilla-La Mancha	5,7	3,5	2,1
Cataluña	37,7	36,4	1,2
Comunitat Valenciana	32,0	16,2	15,9
Extremadura	0,5	1,1	-0,6
Galicia	3,4	2,8	0,6
Madrid, Comunidad de	26,1	24,6	1,4
Murcia, Región de	5,0	4,0	1,0
Navarra, Comunidad Foral de	0,8	1,6	-0,8
País Vasco	4,1	4,5	-0,4
Rioja, La	0,5	0,8	-0,3
Ceuta y Melilla	0,6	1,0	-0,4
Trabajan fuera de España ²	2,1	0,0	2,1

¹ AFI Ajustada (Afilación Ajustada) = Afilados a la Seguridad Social + Afilados a las Mutualidades

² Diferencia (en valores absolutos) = EPA - AFI Ajustada

- En EPA la comunidad autónoma se refiere al lugar de trabajo.

- En las cifras de Afilados a las Mutualidades sólo se han incorporado los funcionarios de MUFACE que se identifican con NIE.

8. Comparación EPA-AFI. Extranjeros por actividad económica y situación profesional (cuenta ajena y cuenta propia)

Segundo trimestre de 2016. Cifras en miles

8.1. Actividad desagregada a 2 dígitos

8.1.1. Extranjeros de la Unión Europea

(Continúa)

Código de Actividad ³ (CNAE-09)	Total			Por cuenta ajena			Por cuenta propia		
	EPA	AFI	Dífcia. ²	EPA	AFI	Dífcia. ²	EPA	AFI	Dífcia. ²
		Ajustada ¹			Ajustada ¹			Ajustada ¹	
TOTAL	769,5	709,7	59,8	629,9	581,1	48,8	139,6	128,6	11,0
01	54,5	80,5	-26,0	52,9	79,0	-26,1	1,6	1,5	0,1
02	1,4	1,3	0,1	0,9	0,8	0,1	0,5	0,4	0,0
03	0,5	0,6	-0,1	0,5	0,5	0,0	0,0	0,1	-0,1
05	0,3	0,2	0,1	0,3	0,2	0,1	0,0	0,0	0,0
06	1,5	0,0	1,5	1,5	0,0	1,5	0,0	0,0	0,0
07	0,0	0,0	0,0	0,0	0,0	0,0	0,0	0,0	0,0
08	2,3	0,4	1,9	2,3	0,4	1,9	0,0	0,0	0,0
09	0,0	0,2	-0,2	0,0	0,2	-0,2	0,0	0,0	0,0
10	13,1	16,1	-3,0	13,1	11,9	1,2	0,0	4,2	-4,2
11	2,3	1,2	1,1	2,3	1,1	1,2	0,0	0,1	-0,1
12	0,0	0,0	0,0	0,0	0,0	0,0	0,0	0,0	0,0
13	1,0	1,4	-0,3	1,0	1,2	-0,2	0,0	0,1	-0,1
14	0,6	1,4	-0,8	0,0	1,1	-1,1	0,6	0,3	0,3
15	0,7	0,6	0,1	0,7	0,6	0,1	0,0	0,1	-0,1
16	3,0	2,2	0,8	2,7	2,0	0,8	0,3	0,2	0,0
17	0,5	0,8	-0,3	0,5	0,8	-0,3	0,0	0,0	0,0
18	1,3	1,5	-0,2	1,3	1,1	0,2	0,0	0,4	-0,4
19	0,3	0,0	0,3	0,3	0,0	0,3	0,0	0,0	0,0
20	6,7	2,1	4,7	6,6	2,0	4,6	0,1	0,1	0,1
21	0,0	0,7	-0,7	0,0	0,6	-0,6	0,0	0,0	0,0
22	5,6	2,4	3,2	5,6	2,3	3,3	0,0	0,1	-0,1
23	3,1	2,4	0,7	3,1	2,3	0,8	0,0	0,1	-0,1
24	0,2	1,1	-0,9	0,2	1,1	-0,9	0,0	0,0	0,0
25	4,8	6,0	-1,3	4,8	5,6	-0,8	0,0	0,5	-0,5
26	1,9	0,4	1,5	1,5	0,4	1,1	0,4	0,0	0,4
27	1,4	0,8	0,6	1,4	0,8	0,6	0,0	0,1	-0,1
28	2,3	2,7	-0,4	2,3	2,5	-0,3	0,0	0,1	-0,1
29	3,2	2,5	0,7	3,2	2,5	0,7	0,0	0,0	0,0
30	1,6	1,2	0,4	0,5	1,0	-0,5	1,1	0,2	0,9
31	3,9	1,4	2,5	3,3	1,3	2,1	0,6	0,1	0,4
32	3,0	1,2	1,8	2,9	0,9	2,0	0,1	0,3	-0,2
33	3,1	3,1	0,0	2,2	2,1	0,1	0,9	1,0	-0,1
35	2,4	0,3	2,1	2,4	0,2	2,1	0,0	0,0	0,0
36	0,0	0,2	-0,2	0,0	0,2	-0,2	0,0	0,0	0,0
37	0,0	0,1	-0,1	0,0	0,1	-0,1	0,0	0,0	0,0
38	1,6	1,1	0,5	1,6	1,1	0,5	0,0	0,0	0,0
39	0,3	0,0	0,2	0,3	0,0	0,2	0,0	0,0	0,0
41	34,3	25,4	8,9	26,7	17,6	9,1	7,6	7,8	-0,2
42	2,6	2,5	0,1	2,6	1,9	0,7	0,0	0,6	-0,6
43	32,4	31,7	0,6	18,9	19,4	-0,5	13,4	12,3	1,1
45	15,5	8,6	6,9	14,6	5,9	8,8	0,9	2,7	-1,8
46	34,8	38,2	-3,3	29,8	30,5	-0,7	5,0	7,7	-2,7
47	53,9	44,6	9,3	37,6	32,1	5,5	16,3	12,5	3,8
49	29,6	32,6	-3,0	23,7	26,9	-3,2	5,9	5,7	0,2
50	1,5	0,6	0,9	1,5	0,5	1,0	0,0	0,1	-0,1

8. Comparación EPA-AFI. Extranjeros por actividad económica y situación profesional (cuenta ajena y cuenta propia)

Segundo trimestre de 2016. Cifras en miles

8.1. Actividad desagregada a 2 dígitos

8.1.1. Extranjeros de la Unión Europea

(Conclusión)

Código de Actividad ³ (CNAE-09)	Total			Por cuenta ajena			Por cuenta propia		
	EPA	AFI	Difcia. ²	EPA	AFI	Difcia. ²	EPA	AFI	Difcia. ²
		Ajustada ¹			Ajustada ¹			Ajustada ¹	
51	5,5	2,1	3,4	5,5	2,0	3,4	0,0	0,1	-0,1
52	11,8	6,1	5,8	10,8	5,7	5,1	1,0	0,4	0,7
53	0,2	0,9	-0,8	0,2	0,7	-0,6	0,0	0,2	-0,2
55	26,3	26,8	-0,5	22,0	25,4	-3,4	4,3	1,4	2,9
56	102,4	98,9	3,5	77,7	78,5	-0,8	24,7	20,4	4,3
58	1,6	1,7	-0,1	1,1	1,3	-0,2	0,5	0,4	0,1
59	3,6	1,1	2,5	2,3	0,8	1,5	1,3	0,3	1,0
60	0,7	0,3	0,4	0,0	0,2	-0,2	0,7	0,0	0,6
61	3,0	2,1	1,0	3,0	1,7	1,3	0,0	0,4	-0,4
62	11,7	10,9	0,8	9,4	8,9	0,5	2,3	2,0	0,3
63	0,0	2,3	-2,3	0,0	1,6	-1,6	0,0	0,7	-0,7
64	1,2	2,4	-1,2	1,2	2,3	-1,1	0,0	0,1	-0,1
65	1,4	0,8	0,6	1,4	0,8	0,7	0,0	0,0	0,0
66	0,9	2,4	-1,5	0,5	1,4	-0,9	0,4	1,0	-0,6
68	7,6	8,9	-1,3	3,2	4,9	-1,8	4,4	4,0	0,5
69	7,4	6,5	0,9	3,5	5,6	-2,2	4,0	0,9	3,1
70	5,2	4,0	1,2	4,2	2,6	1,6	1,0	1,4	-0,4
71	6,1	5,5	0,6	3,1	4,0	-0,9	2,9	1,4	1,5
72	3,8	3,6	0,2	3,8	3,4	0,4	0,0	0,3	-0,3
73	10,0	7,4	2,7	9,4	5,5	3,9	0,7	1,9	-1,2
74	4,8	8,0	-3,3	0,1	3,8	-3,7	4,6	4,2	0,4
75	1,0	0,6	0,4	0,6	0,4	0,3	0,4	0,2	0,2
77	2,6	6,0	-3,4	1,3	4,2	-2,9	1,3	1,8	-0,5
78	0,9	1,1	-0,2	0,0	0,9	-0,9	0,9	0,2	0,7
79	8,4	6,1	2,3	3,0	4,8	-1,8	5,4	1,3	4,1
80	4,4	2,7	1,7	4,4	2,6	1,8	0,0	0,1	-0,1
81	23,7	17,7	6,1	18,0	14,4	3,6	5,7	3,2	2,5
82	2,9	14,9	-12,0	2,0	12,4	-10,4	0,9	2,5	-1,6
84	4,0	4,8	-0,9	4,0	4,8	-0,8	0,0	0,0	0,0
85	45,6	34,9	10,6	37,3	28,7	8,6	8,3	6,2	2,0
86	17,2	11,5	5,7	15,4	8,7	6,7	1,8	2,8	-1,0
87	9,8	5,0	4,8	9,8	4,9	4,9	0,0	0,0	0,0
88	3,5	2,7	0,8	3,5	2,6	0,9	0,0	0,1	-0,1
90	3,3	4,0	-0,7	1,6	2,3	-0,7	1,7	1,7	0,0
91	0,5	0,4	0,1	0,5	0,4	0,2	0,0	0,1	-0,1
92	3,6	0,8	2,8	3,6	0,8	2,8	0,0	0,0	0,0
93	7,0	7,9	-0,9	6,2	6,6	-0,4	0,8	1,3	-0,5
94	3,1	2,5	0,5	3,1	2,4	0,7	0,0	0,1	-0,1
95	0,2	1,6	-1,4	0,0	0,7	-0,7	0,2	0,9	-0,7
96	5,4	10,6	-5,2	3,2	5,8	-2,6	2,2	4,8	-2,6
97	72,3	48,3	24,0	72,3	48,3	24,0	0,0	0,1	-0,1
99	2,0	0,4	1,6	0,0	0,4	-0,4	2,0	0,0	1,9
NO CONSTA	0,0	0,0	0,0	0,0	0,0	0,0	0,0	0,0	0,0

¹ AFI Ajustada (Afilación Ajustada) = A filiados a la Seguridad Social + Afilados a las Mutualidades

² Diferencia (en valores absolutos) = EPA - AFI Ajustada

³ ANEXO CNAE-09

- En las cifras de Afilado a las Mutualidades sólo se han incorporado los funcionarios de MUFACE que se identifican con NIE.

8. Comparación EPA-AFI. Extranjeros por actividad económica y situación profesional (cuenta ajena y cuenta propia)

Segundo trimestre de 2016. Cifras en miles

8.1. Actividad desagregada a 2 dígitos

8.1.2 Extranjeros del resto del mundo

(Continúa)

Código de Actividad ³ (CNAE-09)	Total			Por cuenta ajena			Por cuenta propia		
	EPA	AFI	Difcia. ²	EPA	AFI	Difcia. ²	EPA	AFI	Difcia. ²
		Ajustada ¹			Ajustada ¹			Ajustada ¹	
TOTAL	1.213,0	916,1	296,9	1.043,1	782,7	260,4	169,9	133,4	36,6
01	113,0	122,2	-9,2	111,4	121,1	-9,8	1,7	1,1	0,6
02	0,6	1,1	-0,4	0,6	0,8	-0,2	0,0	0,2	-0,2
03	2,4	2,9	-0,5	2,4	2,9	-0,4	0,0	0,0	0,0
05	0,2	0,0	0,2	0,2	0,0	0,2	0,0	0,0	0,0
06	0,0	0,0	0,0	0,0	0,0	0,0	0,0	0,0	0,0
07	0,0	0,0	0,0	0,0	0,0	0,0	0,0	0,0	0,0
08	0,0	0,3	-0,3	0,0	0,2	-0,2	0,0	0,0	0,0
09	0,0	0,2	-0,2	0,0	0,1	-0,1	0,0	0,0	0,0
10	39,7	23,4	16,2	38,6	17,9	20,7	1,1	5,5	-4,4
11	2,1	0,7	1,3	2,1	0,7	1,4	0,0	0,0	0,0
12	0,0	0,0	0,0	0,0	0,0	0,0	0,0	0,0	0,0
13	1,9	1,8	0,1	1,9	1,7	0,3	0,0	0,1	-0,1
14	6,6	3,9	2,6	3,7	3,2	0,5	2,9	0,8	2,1
15	2,0	1,7	0,3	2,0	1,6	0,4	0,0	0,1	-0,1
16	4,1	2,0	2,2	4,1	1,9	2,2	0,0	0,1	-0,1
17	0,8	0,8	0,0	0,8	0,8	0,0	0,0	0,0	0,0
18	1,6	1,4	0,2	1,6	1,3	0,4	0,0	0,2	-0,2
19	0,3	0,0	0,3	0,3	0,0	0,3	0,0	0,0	0,0
20	2,8	1,6	1,2	2,8	1,6	1,2	0,0	0,0	0,0
21	0,0	0,4	-0,4	0,0	0,4	-0,4	0,0	0,0	0,0
22	3,1	2,7	0,4	3,1	2,6	0,5	0,0	0,0	0,0
23	1,2	1,9	-0,7	1,2	1,9	-0,7	0,0	0,0	0,0
24	2,3	1,3	1,0	2,3	1,3	1,0	0,0	0,0	0,0
25	6,0	5,8	0,1	6,0	5,6	0,4	0,0	0,3	-0,3
26	0,6	0,3	0,2	0,6	0,3	0,2	0,0	0,0	0,0
27	0,8	0,5	0,3	0,8	0,5	0,3	0,0	0,0	0,0
28	2,8	1,9	0,9	2,8	1,8	1,0	0,0	0,0	0,0
29	5,6	1,7	3,9	5,6	1,6	4,0	0,0	0,0	0,0
30	1,2	0,6	0,6	1,2	0,6	0,6	0,0	0,0	0,0
31	1,2	1,4	-0,2	1,2	1,3	-0,1	0,0	0,1	-0,1
32	0,4	1,0	-0,6	0,4	0,9	-0,5	0,0	0,1	-0,1
33	3,6	1,9	1,7	3,2	1,6	1,6	0,4	0,4	0,1
35	0,6	0,2	0,4	0,6	0,2	0,4	0,0	0,0	0,0
36	0,0	0,2	-0,2	0,0	0,2	-0,2	0,0	0,0	0,0
37	0,0	0,1	-0,1	0,0	0,1	-0,1	0,0	0,0	0,0
38	3,5	2,5	1,0	3,5	2,4	1,1	0,0	0,0	0,0
39	0,2	0,1	0,1	0,2	0,1	0,2	0,0	0,0	0,0
41	45,2	23,1	22,1	40,4	20,0	20,5	4,8	3,2	1,7
42	7,1	2,4	4,7	6,4	2,2	4,2	0,7	0,2	0,5
43	39,6	29,6	10,0	28,5	23,5	5,0	11,1	6,1	5,0
45	11,5	9,2	2,3	9,0	7,3	1,7	2,5	1,9	0,5
46	49,5	43,0	6,4	43,5	36,2	7,3	6,0	6,9	-0,9
47	139,2	109,5	29,7	66,9	60,1	6,8	72,3	49,3	22,9
49	18,4	14,0	4,4	13,8	11,4	2,4	4,6	2,6	2,0
50	0,7	0,3	0,4	0,7	0,3	0,4	0,0	0,0	0,0

8. Comparación EPA-AFI. Extranjeros por actividad económica y situación profesional (cuenta ajena y cuenta propia)

Segundo trimestre de 2016. Cifras en miles

8.1. Actividad desagregada a 2 dígitos

8.1.2 Extranjeros del resto del mundo

(Conclusión)

Código de Actividad ³ (CNAE-09)	Total			Por cuenta ajena			Por cuenta propia		
	EPA	AFI	Difcia. ²	EPA	AFI	Difcia. ²	EPA	AFI	Difcia. ²
	Ajustada ¹			Ajustada ¹			Ajustada ¹		
51	0,6	0,4	0,2	0,6	0,4	0,2	0,0	0,0	0,0
52	8,3	5,1	3,3	8,3	4,8	3,5	0,0	0,2	-0,2
53	6,4	1,6	4,8	6,4	1,3	5,1	0,0	0,3	-0,3
55	61,9	25,9	36,0	61,2	25,6	35,6	0,7	0,4	0,4
56	182,4	155,8	26,6	151,6	127,8	23,8	30,8	28,0	2,7
58	0,2	0,7	-0,5	0,2	0,6	-0,4	0,0	0,1	-0,1
59	1,4	0,7	0,7	1,4	0,6	0,8	0,0	0,1	-0,1
60	0,0	0,1	-0,1	0,0	0,1	-0,1	0,0	0,0	0,0
61	7,9	4,0	3,9	5,4	2,7	2,8	2,5	1,4	1,1
62	2,9	5,1	-2,2	2,9	4,5	-1,6	0,0	0,6	-0,6
63	0,0	1,6	-1,6	0,0	1,1	-1,1	0,0	0,5	-0,5
64	1,9	1,1	0,8	1,9	1,1	0,8	0,0	0,0	0,0
65	3,8	0,3	3,5	3,8	0,3	3,5	0,0	0,0	0,0
66	0,9	1,2	-0,2	0,9	0,8	0,2	0,0	0,4	-0,4
68	3,3	5,0	-1,7	1,2	4,0	-2,8	2,2	1,0	1,2
69	1,3	3,4	-2,1	1,3	3,1	-1,8	0,0	0,3	-0,3
70	1,8	1,8	-0,1	1,8	1,5	0,3	0,0	0,4	-0,4
71	4,5	2,9	1,7	3,4	2,6	0,9	1,1	0,3	0,8
72	1,1	2,0	-0,8	1,1	1,9	-0,7	0,0	0,1	-0,1
73	5,3	3,3	2,0	4,9	2,8	2,1	0,4	0,5	-0,1
74	6,7	4,6	2,1	4,2	3,0	1,2	2,5	1,6	0,9
75	0,5	0,2	0,3	0,5	0,2	0,3	0,0	0,1	-0,1
77	4,6	3,5	1,1	4,6	3,1	1,5	0,0	0,4	-0,4
78	2,4	1,8	0,7	2,4	1,7	0,7	0,0	0,1	-0,1
79	2,9	2,4	0,4	1,4	1,8	-0,4	1,5	0,6	0,9
80	7,6	0,8	6,8	7,6	0,8	6,8	0,0	0,0	0,0
81	48,6	30,6	18,0	46,6	28,8	17,8	2,0	1,8	0,2
82	3,1	11,7	-8,5	2,1	10,5	-8,4	1,0	1,2	-0,1
84	3,6	10,3	-6,7	3,6	10,3	-6,7	0,0	0,0	0,0
85	22,1	14,8	7,3	18,0	12,9	5,1	4,1	1,8	2,2
86	12,5	12,6	-0,1	11,8	10,9	1,0	0,6	1,7	-1,1
87	13,1	8,6	4,5	13,1	8,6	4,5	0,0	0,0	0,0
88	7,8	5,5	2,3	7,8	5,5	2,4	0,0	0,0	0,0
90	1,0	2,2	-1,3	0,6	1,6	-1,0	0,4	0,7	-0,3
91	0,2	0,4	-0,2	0,2	0,4	-0,1	0,0	0,0	0,0
92	1,5	0,8	0,7	1,5	0,8	0,7	0,0	0,0	0,0
93	13,8	7,2	6,6	13,0	6,6	6,4	0,8	0,6	0,2
94	3,3	4,1	-0,8	2,2	3,4	-1,2	1,2	0,8	0,4
95	1,7	1,9	-0,2	0,2	1,0	-0,8	1,5	0,9	0,6
96	22,6	18,7	3,8	13,7	11,8	1,9	8,8	6,9	1,9
97	214,9	131,0	83,9	214,9	131,0	83,9	0,0	0,0	0,0
99	0,0	0,4	-0,4	0,0	0,4	-0,4	0,0	0,0	0,0
NO CONSTA	0,0	0,1	-0,1	0,0	0,1	-0,1	0,0	0,0	0,0

¹ AFI Ajustada (Afiliación Ajustada) = Afiliados a la Seguridad Social + Afiliados a las Mutualidades

² Diferencia (en valores absolutos) = EPA - AFI Ajustada

³ ANEXO CNAE-09

- En AFI Ajustada están incluidos los funcionarios adscritos a sus propias mutualidades.

8. Comparación EPA-AFI. Extranjeros por actividad económica y situación profesional (cuenta ajena y cuenta propia)

Segundo trimestre de 2016. Cifras en miles

8.2 Actividades agregadas

8.2.1 Extranjeros de la Unión Europea

(Continúa)

Código de Actividad ³ (CNAE-09)	Total			Por cuenta ajena			Por cuenta propia		
	EPA	AFI	Difcia. ²	EPA	AFI	Difcia. ²	EPA	AFI	Difcia. ²
	Ajustada ¹			Ajustada ¹			Ajustada ¹		
TOTAL	769,5	709,7	59,8	629,9	581,1	48,8	139,6	128,6	11,0
01-15	78,2	103,9	-25,7	75,5	97,0	-21,5	2,7	6,9	-4,2
16-39	50,2	34,4	15,9	46,7	31,0	15,7	3,5	3,3	0,1
41-43	69,2	59,6	9,7	48,2	38,9	9,3	21,0	20,7	0,4
45-47	104,3	91,3	12,9	82,0	68,4	13,6	22,2	22,9	-0,7
49-53	48,6	42,3	6,3	41,6	35,8	5,8	7,0	6,4	0,5
55-56	128,7	125,6	3,0	99,7	103,9	-4,2	29,0	21,8	7,2
58-68	31,8	32,9	-1,1	22,1	23,9	-1,8	9,7	8,9	0,7
69-82	81,2	84,1	-2,9	53,5	64,8	-11,3	27,7	19,4	8,3
84	4,0	4,8	-0,9	4,0	4,8	-0,8	0,0	0,0	0,0
85	45,6	34,9	10,6	37,3	28,7	8,6	8,3	6,2	2,0
86-88	30,5	19,2	11,3	28,7	16,2	12,5	1,8	3,0	-1,2
90-99	97,3	76,6	20,7	90,5	67,6	22,9	6,8	9,0	-2,2
NO CONSTA	0,0	0,0	0,0	0,0	0,0	0,0	0,0	0,0	0,0

¹ AFI Ajustada (Afilación Ajustada) = Afiliados a la Seguridad Social + Afiliados a las Mutualidades

² Diferencia (en valores absolutos) = EPA - AFI Ajustada

³ ANEXO CNAE-09

- En las cifras de Afiliados a las Mutualidades sólo se han incorporado los funcionarios de MUFACE que se identifican con NIE.

8. Comparación EPA-AFI. Extranjeros por actividad económica y situación profesional (cuenta ajena y cuenta propia)

Segundo trimestre de 2016. Cifras en miles

8.2 Actividades agregadas

8.2.2 Extranjeros del resto del mundo

(Conclusión)

Código de Actividad ³ (CNAE-09) autónoma	Total			Por cuenta ajena			Por cuenta propia		
	EPA	AFI Ajustada ¹	Difcia. ²	EPA	AFI Ajustada ¹	Difcia. ²	EPA	AFI Ajustada ¹	Difcia. ²
	TOTAL	1.213,0	916,1	296,9	1.043,1	782,7	260,4	169,9	133,4
01-15	168,5	158,2	10,3	162,8	150,3	12,5	5,6	7,9	-2,3
16-39	42,8	30,3	12,5	42,3	29,0	13,4	0,4	1,3	-0,9
41-43	91,9	55,1	36,8	75,3	45,6	29,7	16,6	9,4	7,2
45-47	200,2	161,7	38,4	119,4	103,6	15,8	80,8	58,2	22,6
49-53	34,4	21,4	13,0	29,8	18,3	11,6	4,6	3,1	1,5
55-56	244,3	181,8	62,5	212,8	153,4	59,4	31,5	28,4	3,1
58-68	22,4	20,0	2,4	17,7	15,8	1,9	4,7	4,2	0,4
69-82	90,6	69,0	21,6	82,1	61,7	20,4	8,4	7,3	1,1
84	3,6	10,3	-6,7	3,6	10,3	-6,7	0,0	0,0	0,0
85	22,1	14,8	7,3	18,0	12,9	5,1	4,1	1,8	2,2
86-88	33,4	26,7	6,7	32,8	24,9	7,8	0,6	1,8	-1,1
90-99	259,0	166,8	92,2	246,4	156,9	89,5	12,6	9,9	2,7
NO CONSTA	0,0	0,1	-0,1	0,0	0,1	-0,1	0,0	0,0	0,0

¹ AFI Ajustada (Afilici3n Ajustada) = Afilici3n a la Seguridad Social + Afilici3n a las Mutualidades

² Diferencia (en valores absolutos) = EPA - AFI Ajustada

³ ANEXO CENAE-09

- En AFI Ajustada est3n incluidos los funcionarios adscritos a sus propias mutualidades.

Anexo II

1. Comparación EPA-AFI por comunidad autónoma. Españoles

Segundo trimestre de 2016. Cifras en miles

1.1 Comparación EPA-Afiliación ajustada

Comunidad autónoma	EPA	Afiliación ajustada			Diferencia ⁴
		AFI SS ¹	AFI MM ²	AFI Ajustada ³	
TOTAL	16.318,5	15.265,1	878,5	16.143,6	174,8
Andalucía	2.559,9	2.347,2	181,0	2.528,2	31,7
Aragón	481,6	452,5	31,9	484,4	-2,8
Asturias, Principado de	358,4	332,0	19,6	351,5	6,9
Baleares, Illes	437,5	391,8	17,1	409,0	28,6
Canarias	661,6	626,9	41,7	668,6	-7,0
Cantabria	212,0	190,9	10,8	201,7	10,3
Castilla y León	893,0	800,8	62,4	863,2	29,8
Castilla-La Mancha	621,0	579,5	42,3	621,8	-0,8
Cataluña	2.780,2	2.681,3	80,3	2.761,7	18,5
Comunitat Valenciana	1.624,0	1.492,5	83,8	1.576,2	47,8
Extremadura	349,2	327,7	25,5	353,2	-4,0
Galicia	989,9	904,0	59,5	963,5	26,4
Madrid, Comunidad de	2.545,7	2.475,1	149,0	2.624,1	-78,4
Murcia, Región de	489,7	446,2	31,7	477,8	11,8
Navarra, Comunidad Foral de	239,9	235,6	8,6	244,1	-4,2
País Vasco	868,4	842,2	15,6	857,7	10,7
Rioja, La	109,0	104,8	6,0	110,8	-1,8
Ceuta y Melilla	49,2	34,2	11,8	46,0	3,2
Trabajan fuera de España ⁴	48,4	0,0	0,0	0,0	48,4

¹ AFI SS = Afiliados a la Seguridad Social

² AFIMM = Afiliados a las Mutualidades

³ AFIAjustada (Afiliación Ajustada) = Afiliados a la Seguridad Social + Afiliados a las Mutualidades

⁴ Diferencia = EPA - AFIAjustada

- En EPA la comunidad autónoma se refiere al lugar de trabajo.

2. Comparación EPA-AFI. Sector agrario y no agrario por sexo, comunidad autónoma y situación profesional (cuenta ajena y cuenta propia).Españoles

Segundo trimestre de 2016. Cifras en miles

2.1 Sector no agrario

(Continúa)

Comunidad autónoma	Total			Por cuenta ajena		
	EPA	AFI Ajustada ¹	Difcia. ²	EPA	AFI Ajustada	Difcia. ²
Ambos sexos						
TOTAL	15.730,7	15.568,4	162,4	13.209,1	13.028,8	180,2
Andalucía	2.387,1	2.347,5	39,6	1.976,5	1.940,4	36,1
Aragón	452,2	459,7	-7,6	380,7	385,8	-5,1
Asturias, Principado de	344,9	340,1	4,8	283,3	278,4	4,9
Baleares, Illes	433,8	404,3	29,4	356,3	338,3	18,1
Canarias	648,7	654,1	-5,3	565,4	567,1	-1,7
Cantabria	205,0	195,2	9,7	166,4	161,0	5,4
Castilla y León	829,6	812,1	17,5	671,3	665,2	6,1
Castilla-La Mancha	582,7	579,6	3,2	472,3	465,2	7,1
Cataluña	2.742,0	2.726,6	15,4	2.295,7	2.290,3	5,5
Comunitat Valenciana	1.586,0	1.537,8	48,2	1.315,0	1.261,2	53,8
Extremadura	315,7	310,4	5,3	263,7	250,1	13,6
Galicia	925,6	907,6	18,0	750,4	734,7	15,7
Madrid, Comunidad de	2.539,6	2.619,2	-79,7	2.246,0	2.311,5	-65,6
Murcia, Región de	451,2	438,1	13,1	368,2	360,7	7,5
Navarra, Comunidad Foral de	232,7	235,9	-3,2	196,8	199,1	-2,3
País Vasco	858,5	849,0	9,5	734,3	694,2	40,1
Rioja, La	100,9	105,0	-4,1	82,4	85,4	-3,1
Ceuta y Melilla	49,2	45,9	3,3	42,6	40,1	2,5
Trabajan fuera de España ²	45,4	0,0	45,4	41,8	0,0	41,8

¹ AFI Ajustada (Afijación Ajustada) = Afiliados a la Seguridad Social+Afiliados a las Mutualidades

² Diferencia (en valores absolutos) = EPA - AFI Ajustada.

- En EPA la comunidad autónoma se refiere al lugar de trabajo.

- La categoría *Otra Situación* de la EPA (categoría residual) está incluida en los trabajadores por cuenta propia.

2. Comparación EPA-AFI. Sector agrario y no agrario por sexo, comunidad autónoma y situación profesional (cuenta ajena y cuenta propia). Españoles

Segundo trimestre de 2016. Cifras en miles

2.1 Sector no agrario

(Continuación)

Comunidad autónoma	Por cuenta propia		
	EPA	AFI Ajustada ¹	Diferencia. ²
Ambos sexos			
TOTAL	2.521,7	2.539,6	-17,9
Andalucía	410,6	407,0	3,6
Aragón	71,4	73,9	-2,5
Asturias, Principado de	61,5	61,7	-0,2
Baleares, Illes	77,5	66,1	11,4
Canarias	83,4	87,0	-3,6
Cantabria	38,6	34,2	4,3
Castilla y León	158,3	146,9	11,4
Castilla-La Mancha	110,5	114,3	-3,9
Cataluña	446,3	436,4	9,9
Comunitat Valenciana	271,0	276,6	-5,6
Extremadura	52,0	60,3	-8,3
Galicia	175,2	172,9	2,3
Madrid, Comunidad de	293,6	307,7	-14,1
Murcia, Región de	83,0	77,4	5,6
Navarra, Comunidad Foral de	35,9	36,8	-0,8
País Vasco	124,2	154,8	-30,6
Rioja, La	18,5	19,6	-1,1
Ceuta y Melilla	6,6	5,9	0,7
Trabajan fuera de España ²	3,6	0,0	3,6

¹ AFI Ajustada (Afijación Ajustada) = Afiliados a la Seguridad Social + Afiliados a las Mutualidades.

² Diferencia (en valores absolutos) = EPA - AFI Ajustada.

- En EPA la comunidad autónoma se refiere al lugar de trabajo.

- La categoría *Otra Situación* de la EPA (categoría residual) está incluida en los trabajadores por cuenta propia.

2. Comparación EPA-AFI. Sector agrario y no agrario, por sexo, comunidad autónoma y situación profesional (cuenta ajena y cuenta propia). Españoles

Segundo trimestre de 2016. Cifras en miles

2.1 Sector no agrario

(Continuación)

Comunidad autónoma	Total			Por cuenta ajena		
	EPA	AFI Ajustada ¹	Difcia. ²	EPA	AFI Ajustada ¹	Difcia. ²
Varones						
TOTAL	8.468,8	8.340,0	128,8	6.821,1	6.699,9	121,2
Andalucía	1.330,8	1.301,4	29,4	1.053,7	1.034,9	18,8
Aragón	247,7	247,4	0,3	201,7	200,3	1,5
Asturias, Principado de	173,6	178,6	-5,0	139,2	141,5	-2,3
Balears, Illes	233,9	213,1	20,8	185,7	170,0	15,7
Canarias	348,5	350,1	-1,6	293,9	293,5	0,4
Cantabria	108,4	103,0	5,4	84,5	81,5	3,0
Castilla y León	447,2	440,0	7,2	344,9	343,8	1,1
Castilla-La Mancha	332,0	330,0	2,0	257,9	251,8	6,2
Cataluña	1.446,6	1.419,0	27,6	1.153,8	1.137,7	16,1
Comunitat Valenciana	862,3	835,0	27,4	690,4	657,3	33,2
Extremadura	175,8	169,5	6,3	140,0	129,1	10,8
Galicia	483,9	469,3	14,6	373,7	364,0	9,7
Madrid, Comunidad de	1.330,2	1.377,2	-47,0	1.129,7	1.174,9	-45,2
Murcia, Región de	250,7	243,2	7,6	195,3	192,8	2,4
Navarra, Comunidad Foral de	125,6	127,1	-1,5	101,8	103,7	-1,8
País Vasco	460,6	453,1	7,5	383,2	356,4	26,9
Rioja, La	52,2	55,2	-3,0	40,4	42,8	-2,5
Ceuta y Melilla	31,4	27,9	3,5	26,3	24,0	2,2
	27,4	0,0	27,4	25,1	0,0	25,1
Mujeres						
TOTAL	7.262,0	7.228,4	33,6	6.387,9	6.328,9	59,0
Andalucía	1.056,3	1.046,1	10,2	922,8	905,5	17,3
Aragón	204,5	212,4	-7,9	179,0	185,6	-6,6
Asturias, Principado de	171,3	161,5	9,8	144,1	136,9	7,2
Balears, Illes	199,9	191,2	8,6	170,6	168,2	2,4
Canarias	300,3	304,0	-3,7	271,5	273,6	-2,1
Cantabria	96,5	92,2	4,3	81,9	79,5	2,4
Castilla y León	382,4	372,1	10,3	326,4	321,4	5,0
Castilla-La Mancha	250,7	249,6	1,2	214,3	213,4	0,9
Cataluña	1.295,4	1.307,7	-12,2	1.141,9	1.152,5	-10,6
Comunitat Valenciana	723,7	702,9	20,8	624,6	604,0	20,6
Extremadura	139,9	140,9	-1,0	123,7	120,9	2,8
Galicia	441,7	438,3	3,4	376,7	370,7	5,9
Madrid, Comunidad de	1.209,3	1.242,0	-32,7	1.116,3	1.136,7	-20,4
Murcia, Región de	200,5	195,0	5,5	172,9	167,9	5,0
Navarra, Comunidad Foral de	107,1	108,7	-1,6	94,9	95,4	-0,5
País Vasco	397,9	396,0	2,0	351,1	337,9	13,2
Rioja, La	48,7	49,8	-1,1	42,0	42,6	-0,6
Ceuta y Melilla	17,8	18,0	-0,3	16,3	16,0	0,3
Trabajan fuera de España ²	18,0	0,0	18,0	16,7	0,0	16,7

(Ver pie de página ambos sexos tabla 2.1.)

2. Comparación EPA-AFI. Sector agrario y no agrario, por sexo, comunidad autónoma y situación profesional (cuenta ajena y cuenta propia). Españoles

Segundo trimestre de 2016. Cifras en miles

2.1 Sector no agrario

(Conclusión)

Comunidad autónoma	Por cuenta propia		
	EPA	AFI Ajustada ¹	Diferencia. ²
Varones			
TOTAL	1.647,6	1.640,1	7,5
Andalucía	277,1	266,5	10,7
Aragón	46,0	47,1	-1,2
Asturias, Principado de	34,4	37,1	-2,7
Baleares, Illes	48,2	43,1	5,1
Canarias	54,6	56,6	-2,0
Cantabria	24,0	21,5	2,4
Castilla y León	102,3	96,2	6,1
Castilla-La Mancha	74,1	78,2	-4,1
Cataluña	292,8	281,3	11,5
Comunitat Valenciana	171,9	177,7	-5,8
Extremadura	35,8	40,4	-4,5
Galicia	110,1	105,3	4,8
Madrid, Comunidad de	200,5	202,3	-1,8
Murcia, Región de	55,4	50,3	5,1
Navarra, Comunidad Foral de	23,7	23,5	0,3
País Vasco	77,4	96,7	-19,4
Rioja, La	11,9	12,4	-0,5
Ceuta y Melilla	5,1	3,8	1,3
Trabajan fuera de España ²	2,3	0,0	2,3
Mujeres			
TOTAL	874,0	899,4	-25,4
Andalucía	133,5	140,6	-7,1
Aragón	25,5	26,8	-1,3
Asturias, Principado de	27,1	24,6	2,6
Baleares, Illes	29,3	23,0	6,3
Canarias	28,8	30,4	-1,6
Cantabria	14,6	12,7	1,9
Castilla y León	55,9	50,6	5,3
Castilla-La Mancha	36,4	36,1	0,3
Cataluña	153,6	155,1	-1,6
Comunitat Valenciana	99,1	98,9	0,2
Extremadura	16,2	20,0	-3,8
Galicia	65,0	67,6	-2,6
Madrid, Comunidad de	93,1	105,4	-12,3
Murcia, Región de	27,6	27,1	0,5
Navarra, Comunidad Foral de	12,2	13,3	-1,1
País Vasco	46,9	58,1	-11,2
Rioja, La	6,7	7,2	-0,5
Ceuta y Melilla	1,4	2,0	-0,6
Trabajan fuera de España ²	1,3	0,0	1,3

(Ver pie de página ambos sexos tabla 2.1)

2. Comparación EPA-AFI. Sector agrario y no agrario, por sexo, comunidad autónoma y situación profesional (cuenta ajena y cuenta propia). Españoles

Segundo trimestre de 2016. Cifras en miles

2.2 Sector agrario

(Continúa)

Comunidad autónoma	Total			Por cuenta ajena		
	EPA	AFI SS ¹	Difcia. ²	EPA	AFI SS ¹	Difcia. ²
Ambos sexos						
TOTAL	587,7	575,3	12,5	305,7	311,2	-5,5
Andalucía	172,8	180,7	-7,9	119,3	133,1	-13,8
Aragón	29,4	24,7	4,8	8,9	7,1	1,8
Asturias, Principado de	13,6	11,5	2,1	2,4	1,8	0,5
Baleares, Illes	3,7	4,6	-0,9	2,0	2,1	-0,1
Canarias	12,8	14,5	-1,7	11,0	10,2	0,7
Cantabria	7,0	6,4	0,6	1,1	1,5	-0,4
Castilla y León	63,4	51,1	12,3	17,0	12,1	5,0
Castilla-La Mancha	38,2	42,2	-4,0	16,8	19,5	-2,7
Cataluña	38,2	35,0	3,1	10,3	12,1	-1,8
Comunitat Valenciana	38,0	38,4	-0,4	24,3	25,1	-0,8
Extremadura	33,5	42,8	-9,3	22,0	27,8	-5,7
Galicia	64,3	55,9	8,4	24,4	16,4	8,0
Madrid, Comunidad de	6,1	4,8	1,3	3,1	2,6	0,5
Murcia, Región de	38,5	39,7	-1,2	30,9	31,3	-0,4
Navarra, Comunidad Foral	7,2	8,3	-1,1	2,7	3,3	-0,6
País Vasco	9,8	8,7	1,2	2,8	3,4	-0,6
Rioja, La	8,1	5,7	2,3	3,5	1,7	1,8
Ceuta y Melilla	0,0	0,1	-0,1	0,0	0,1	-0,1
Trabajan fuera de España ²	3,0	0,0	3,0	3,0	0,0	3,0

¹ AFI SS = Afiliados a la Seguridad Social

² Diferencia (en valores absolutos) = EPA - AFI SS

- En EPA la comunidad autónoma se refiere al lugar de trabajo.

- La categoría *Otra Situación* de la EPA (categoría residual) está incluida en los trabajadores por cuenta propia.

- En AFI SS hay un *no consta sexo* que está incluido en el total, por lo que éste no coincide con la suma de varones y mujeres.

- En AFI SS (sector agrario) no se incluyen los funcionarios afiliados a sus propias mutualidades, por no ser relevantes en este sector.

2. Comparación EPA-AFI. Sector agrario y no agrario, por sexo, comunidad autónoma y situación profesional (cuenta ajena y cuenta propia). Españoles

Segundo trimestre de 2016. Cifras en miles

2.2 Sector agrario

(Continuación)

Comunidad autónoma	Por cuenta propia		
	EPA	AFI SS ¹	Diferencia ²
Ambos sexos			
TOTAL	282,0	264,0	18,0
Andalucía	53,5	47,6	5,9
Aragón	20,5	17,5	2,9
Asturias, Principado de	11,2	9,6	1,6
Baleares, Illes	1,7	2,5	-0,8
Canarias	1,9	4,3	-2,4
Cantabria	5,9	4,9	1,0
Castilla y León	46,4	39,1	7,3
Castilla-La Mancha	21,4	22,7	-1,4
Cataluña	27,9	23,0	4,9
Comunitat Valenciana	13,7	13,3	0,4
Extremadura	11,5	15,0	-3,6
Galicia	39,9	39,5	0,4
Madrid, Comunidad de	3,0	2,2	0,8
Murcia, Región de	7,6	8,4	-0,9
Navarra, Comunidad Foral de	4,5	4,9	-0,4
País Vasco	7,0	5,3	1,7
Rioja, La	4,5	4,1	0,5
Ceuta y Melilla	0,0	0,0	0,0
Trabajan fuera de España ²	0,0	0,0	0,0

¹ AFISS = Afiliados a la Seguridad Social

² Diferencia (en valores absolutos) = EPA - AFISS

- En EPA la comunidad autónoma se refiere al lugar de trabajo.

- La categoría *Otra Situación* de la EPA (categoría residual) está incluida en los trabajadores por cuenta propia.

- En AFISS hay un *no consta sexo* que está incluido en el total, por lo que éste no coincide con la suma de varones y mujeres.

- En AFISS (sector agrario) no se incluyen los funcionarios afiliados a sus propias mutualidades, por no ser relevantes en este sector.

2. Comparación EPA-AFI. Sector agrario y no agrario, por sexo, comunidad autónoma y situación profesional (cuenta ajena y cuenta propia). Españoles

Segundo trimestre de 2016. Cifras en miles

2.2 Sector agrario

(Continuación)

Comunidad autónoma	Total			Por cuenta ajena		
	EPA	AFI SS ¹	Difcia. ²	EPA	AFI SS ¹	Difcia. ²
Varones						
TOTAL	448,8	410,4	38,5	241,3	225,1	16,1
Andalucía	128,7	121,2	7,4	89,6	87,4	2,2
Aragón	24,2	19,3	4,9	7,5	5,9	1,6
Asturias, Principado de	7,7	6,6	1,1	1,7	1,6	0,2
Baleares, Illes	3,5	3,5	0,0	1,8	1,7	0,0
Canarias	10,3	10,8	-0,4	8,5	7,6	0,9
Cantabria	4,5	4,2	0,3	0,8	1,4	-0,5
Castilla y León	53,5	41,3	12,1	13,7	10,3	3,5
Castilla-La Mancha	32,9	34,8	-1,9	14,8	16,5	-1,7
Cataluña	28,9	27,1	1,8	7,5	9,6	-2,1
Comunitat Valenciana	31,8	30,0	1,8	20,4	20,1	0,4
Extremadura	28,5	32,4	-4,0	18,9	20,7	-1,9
Galicia	38,9	32,8	6,1	19,0	13,8	5,2
Madrid, Comunidad de	3,5	3,7	-0,2	1,9	2,0	-0,1
Murcia, Región de	30,1	25,3	4,9	25,0	19,7	5,2
Navarra, Comunidad Foral de	5,6	6,3	-0,7	2,1	2,5	-0,4
País Vasco	7,1	6,4	0,7	2,6	3,0	-0,4
Rioja, La	6,9	4,5	2,3	3,1	1,3	1,8
Ceuta y Melilla	0,0	0,1	-0,1	0,0	0,1	-0,1
Trabajan fuera de España ²	2,5	0,0	2,5	2,5	0,0	2,5
Mujeres						
TOTAL	141,8	164,9	-23,1	66,2	86,1	-19,9
Andalucía	45,4	59,5	-14,1	35,7	45,7	-10,0
Aragón	3,8	5,4	-1,6	1,0	1,3	-0,3
Asturias, Principado de	7,0	4,9	2,1	0,6	0,2	0,4
Baleares, Illes	1,2	1,1	0,1	0,5	0,4	0,1
Canarias	4,5	3,7	0,8	3,6	2,7	0,9
Cantabria	2,2	2,2	0,0	0,5	0,2	0,4
Castilla y León	11,0	9,8	1,2	1,2	1,8	-0,6
Castilla-La Mancha	4,5	7,4	-2,9	0,6	3,0	-2,5
Cataluña	5,4	8,0	-2,5	1,6	2,5	-0,9
Comunitat Valenciana	6,4	8,4	-2,0	4,3	5,0	-0,7
Extremadura	8,1	10,4	-2,3	4,7	7,1	-2,4
Galicia	25,7	23,1	2,6	4,0	2,6	1,4
Madrid, Comunidad de	0,5	1,2	-0,6	0,0	0,6	-0,6
Murcia, Región de	7,9	14,4	-6,5	5,8	11,6	-5,7
Navarra, Comunidad Foral de	3,1	1,9	1,1	0,8	0,8	0,0
País Vasco	3,2	2,3	0,9	0,3	0,4	-0,1
Rioja, La	1,1	1,2	-0,1	0,2	0,3	-0,1
Ceuta y Melilla	0,0	0,0	0,0	0,0	0,0	0,0
Trabajan fuera de España ²	0,7	0,0	0,7	0,7	0,0	0,7

(Ver pie de página ambos sexos tabla 2.2.)

2. Comparación EPA-AFI. Sector agrario y no agrario, por sexo, comunidad autónoma y situación profesional (cuenta ajena y cuenta propia). Españoles

Segundo trimestre de 2016. Cifras en miles

2.2 Sector agrario

(Conclusión)

Comunidad autónoma	Por cuenta propia		
	EPA	AFI SS ¹	Diferencia ²
Varones			
TOTAL	207,6	185,2	22,4
Andalucía	39,0	33,8	5,2
Aragón	16,7	13,4	3,3
Asturias, Principado de	6,0	5,0	1,0
Baleares, Illes	1,7	1,8	0,0
Canarias	1,9	3,2	-1,3
Cantabria	3,7	2,9	0,8
Castilla y León	39,7	31,1	8,6
Castilla-La Mancha	18,1	18,4	-0,3
Cataluña	21,5	17,5	4,0
Comunitat Valenciana	11,4	10,0	1,4
Extremadura	9,6	11,7	-2,1
Galicia	19,9	19,0	0,9
Madrid, Comunidad de	1,5	1,7	-0,1
Murcia, Región de	5,2	5,5	-0,4
Navarra, Comunidad Foral de	3,5	3,8	-0,3
País Vasco	4,5	3,4	1,1
Rioja, La	3,7	3,2	0,5
Ceuta y Melilla	0,0	0,0	0,0
Trabajan fuera de España ²	0,0	0,0	0,0
Mujeres			
TOTAL	74,4	78,8	-4,4
Andalucía	14,5	13,8	0,6
Aragón	3,8	4,1	-0,4
Asturias, Principado de	5,2	4,6	0,6
Baleares, Illes	0,0	0,7	-0,7
Canarias	0,0	1,1	-1,1
Cantabria	2,2	2,0	0,2
Castilla y León	6,7	8,0	-1,3
Castilla-La Mancha	3,3	4,4	-1,1
Cataluña	6,5	5,5	1,0
Comunitat Valenciana	2,3	3,4	-1,1
Extremadura	1,9	3,3	-1,4
Galicia	20,0	20,5	-0,5
Madrid, Comunidad de	1,5	0,6	0,9
Murcia, Región de	2,4	2,9	-0,5
Navarra, Comunidad Foral de	1,0	1,1	-0,1
País Vasco	2,5	1,9	0,6
Rioja, La	0,8	0,9	-0,1
Ceuta y Melilla	0,0	0,0	0,0
Trabajan fuera de España ²	0,0	0,0	0,0

(Ver pie de página ambos sexos tabla 2.2.)

3. Comparación EPA-AFI por sexo, edad y sectores Cuenta ajena y cuenta propia. Españoles

Segundo trimestre de 2016. Cifras en miles

3.1 Sector no agrario

3.1.1. Cuenta ajena

(Continúa)

Grupos de edad	Ambos sexos			Varones		
	EPA	AFI Ajustada ¹	Diferencia ²	EPA	AFI Ajustada ¹	Diferencia ²
TOTAL	13.209,1	13.028,8	180,2	6.821,1	6.699,9	121,2
Menores de 16 años	0,0	0,2	-0,2	0,0	0,1	-0,1
16-19 años	58,4	69,7	-11,4	33,2	39,5	-6,3
20-24 años	545,4	599,6	-54,3	284,6	308,6	-24,0
25-29 años	1.194,1	1.212,2	-18,1	605,2	608,2	-3,0
30-34 años	1.591,4	1.579,8	11,6	815,8	800,8	15,0
35-39 años	2.097,6	2.022,5	75,0	1.088,2	1.032,1	56,1
40-44 años	2.107,3	2.057,4	50,0	1.085,5	1.057,6	28,0
45-49 años	1.906,1	1.832,0	74,0	1.009,5	943,8	65,7
50-54 años	1.699,2	1.641,7	57,5	865,5	843,5	21,9
55-59 años	1.313,1	1.272,0	41,1	681,3	666,7	14,6
60-64 años	638,6	676,9	-38,3	325,5	367,1	-41,6
65 y más años	57,8	64,6	-6,8	26,8	32,0	-5,1
No consta edad	0,0	0,0	0,0	0,0	0,0	0,0

(Conclusión)

Grupos de edad	Mujeres			No consta sexo AFI Ajustada ¹
	EPA	AFI Ajustada ¹	Diferencia ²	
TOTAL	6.387,9	6.328,9	59,0	0,0
Menores de 16 años	0,0	0,1	-0,1	0,0
16-19 años	25,2	30,3	-5,1	0,0
20-24 años	260,8	291,0	-30,2	0,0
25-29 años	588,9	604,0	-15,1	0,0
30-34 años	775,6	779,0	-3,4	0,0
35-39 años	1.009,4	990,4	19,0	0,0
40-44 años	1.021,8	999,8	22,0	0,0
45-49 años	896,6	888,2	8,3	0,0
50-54 años	833,8	798,2	35,6	0,0
55-59 años	631,9	605,3	26,5	0,0
60-64 años	313,1	309,9	3,3	0,0
65 y más años	31,0	32,6	-1,6	0,0
No consta edad	0,0	0,0	0,0	0,0

1 AFI Ajustada (Afilación Ajustada) = Afiliados a la Seguridad Social + Afiliados a las Mutualidades

2 Diferencia (en valores absolutos) = EPA - AFI Ajustada

- En AFI Ajustada (sector no agrario cuenta ajena) se incluyen los funcionarios afiliados a sus propias mutualidades, debido a que todos ellos se consideran trabajadores por cuenta ajena.

3. Comparación EPA-AFI por sexo, edad y sectores Cuenta ajena y cuenta propia. Españoles

Segundo trimestre de 2016. Cifras en miles

3.1 Sector no agrario

3.1.2 Cuenta propia

(Continúa)

Grupos de edad	Ambos sexos			Varones		
	EPA	AFI Ajustada ¹	Diferencia ²	EPA	AFI Ajustada ¹	Diferencia ²
TOTAL	2.521,7	2.539,6	-17,9	1.647,6	1.640,1	7,5
Menores de 16 años	0,0	0,0	0,0	0,0	0,0	0,0
16-19 años	5,4	5,0	0,4	4,1	3,4	0,6
20-24 años	31,2	43,6	-12,4	18,3	28,6	-10,3
25-29 años	114,5	119,8	-5,3	66,0	72,7	-6,8
30-34 años	205,2	213,1	-7,9	128,9	131,4	-2,5
35-39 años	321,4	331,3	-9,9	208,3	212,5	-4,2
40-44 años	409,7	408,8	0,9	270,4	266,7	3,7
45-49 años	434,9	407,9	27,0	274,6	265,8	8,7
50-54 años	367,3	387,8	-20,5	256,5	254,2	2,4
55-59 años	331,3	323,8	7,5	224,9	213,5	11,4
60-64 años	222,9	222,8	0,1	146,2	145,1	1,1
65 y más años	77,8	75,5	2,3	49,6	46,1	3,5
No consta edad	0,0	0,0	0,0	0,0	0,0	0,0

(Conclusión)

Grupos de edad	Mujeres			No consta sexo AFI Ajustada ¹
	EPA	AFI Ajustada ¹	Diferencia ²	
TOTAL	874,0	899,4	-25,4	0,0
Menores de 16 años	0,0	0,0	0,0	0,0
16-19 años	1,4	1,6	-0,2	0,0
20-24 años	12,9	15,0	-2,1	0,0
25-29 años	48,5	47,0	1,4	0,0
30-34 años	76,4	81,7	-5,4	0,0
35-39 años	113,1	118,8	-5,7	0,0
40-44 años	139,3	142,1	-2,8	0,0
45-49 años	160,4	142,1	18,3	0,0
50-54 años	110,8	133,7	-22,8	0,0
55-59 años	106,4	110,3	-3,9	0,0
60-64 años	76,7	77,7	-1,0	0,0
65 y más años	28,2	29,4	-1,2	0,0
No consta edad	0,0	0,0	0,0	0,0

1 AFI Ajustada (Afilación Ajustada) = Afiliados a la Seguridad Social + Afiliados a las Mutualidades

2 Diferencia (en valores absolutos) = EPA - AFI Ajustada

- En AFI Ajustada (sector no agrario cuenta ajena) se incluyen los funcionarios afiliados a sus propias mutualidades, debido a que todos ellos se consideran trabajadores por cuenta ajena.

3. Comparación EPA-AFI por sexo, edad y sectores Cuenta ajena y cuenta propia. Españoles

Segundo trimestre de 2016. Cifras en miles

3.2. Sector agrario

(Continúa)

Grupos de edad	Ambos sexos			Varones		
	EPA	AFI SS ¹	Diferencia ²	EPA	AFI SS ¹	Diferencia ²
TOTAL	587,7	575,3	12,5	448,8	410,4	38,5
Menores de 16 años	0,0	0,0	0,0	0,0	0,0	0,0
16-19 años	5,4	5,3	0,0	5,0	0,0	5,0
20-24 años	30,4	27,7	2,7	26,2	4,2	22,0
25-29 años	42,1	41,6	0,5	32,9	21,6	11,3
30-34 años	50,2	50,2	0,0	42,4	31,7	10,7
35-39 años	63,6	65,0	-1,4	46,1	37,2	8,9
40-44 años	73,2	74,5	-1,3	56,4	47,0	9,4
45-49 años	83,3	85,1	-1,8	61,8	52,9	8,8
50-54 años	97,0	87,7	9,4	74,7	60,3	14,4
55-59 años	77,6	72,4	5,2	55,5	62,8	-7,3
60-64 años	52,4	54,8	-2,4	38,7	50,6	-11,9
65 y más años	12,6	11,1	1,6	9,2	35,3	-26,1
No consta edad	0,0	0,0	0,0	0,0	6,6	-6,6

(Conclusión)

Grupos de edad	Mujeres			No consta sexo AFI SS ¹
	EPA	AFI SS ¹	Diferencia ²	
TOTAL	138,9	164,9	-26,0	0,0
Menores de 16 años	0,0	0,0	0,0	0,0
16-19 años	0,3	1,1	-0,8	0,0
20-24 años	4,3	6,1	-1,9	0,0
25-29 años	9,2	9,9	-0,7	0,0
30-34 años	7,8	13,0	-5,2	0,0
35-39 años	17,5	18,0	-0,5	0,0
40-44 años	16,8	21,6	-4,8	0,0
45-49 años	21,5	24,8	-3,3	0,0
50-54 años	22,3	24,8	-2,6	0,0
55-59 años	22,1	21,8	0,3	0,0
60-64 años	13,7	19,4	-5,7	0,0
65 y más años	3,4	4,4	-1,0	0,0
No consta edad	0,0	0,0	0,0	0,0

1 AFI SS = Afiliados a la Seguridad Social

2 Diferencia (en valores absolutos) = EPA - AFI SS

- En AFI SS (sector agrario) no se incluyen los funcionarios afiliados a sus propias mutualidades, por no ser relevantes en este sector

4. Comparación EPA-AFI por actividad económica y situación profesional (cuenta ajena y cuenta propia). Españoles

Segundo trimestre de 2016. Cifras en miles

4.1 Actividad desagregada a 2 dígitos

(Continúa)

Código de Actividad ³ (CNAE-09)	Total			Por cuenta ajena			Por cuenta propia		
	EPA	AFI	Difcia. ²	EPA	AFI	Difcia. ²	EPA	AFI	Difcia. ²
		Ajustada ¹			Ajustada ¹			Ajustada ¹	
TOTAL	16.318,5	16.143,6	174,8	13.514,8	13.340,0	174,8	2.803,7	2.803,6	0,1
01	529,9	528,2	1,7	261,4	282,2	-20,8	268,6	246,0	22,6
02	21,6	18,0	3,5	18,0	13,7	4,3	3,6	4,4	-0,8
03	36,2	34,2	2,1	26,4	20,5	5,9	9,9	13,7	-3,8
05	4,0	3,1	1,0	4,0	2,9	1,1	0,0	0,1	-0,1
06	2,1	0,2	1,9	2,1	0,2	1,9	0,0	0,0	0,0
07	2,3	2,7	-0,4	2,3	2,7	-0,3	0,0	0,0	0,0
08	17,1	14,5	2,7	15,5	13,2	2,3	1,7	1,3	0,4
09	1,1	1,4	-0,3	0,7	1,3	-0,6	0,4	0,1	0,3
10	371,2	330,5	40,7	330,2	293,2	37,0	41,0	37,3	3,7
11	47,4	44,2	3,1	44,3	41,3	3,0	3,1	3,0	0,1
12	3,7	2,2	1,6	3,7	2,1	1,6	0,0	0,0	0,0
13	39,0	43,4	-4,3	35,6	38,1	-2,5	3,5	5,2	-1,8
14	49,7	44,0	5,7	36,9	33,4	3,5	12,8	10,6	2,3
15	50,8	42,9	7,9	42,2	37,9	4,2	8,6	4,9	3,7
16	49,7	54,5	-4,9	36,0	40,0	-3,9	13,6	14,6	-0,9
17	49,7	41,5	8,2	47,2	40,1	7,2	2,4	1,4	1,1
18	70,8	68,5	2,3	56,8	53,7	3,1	14,1	14,8	-0,7
19	13,1	8,6	4,4	13,1	8,6	4,5	0,0	0,0	0,0
20	101,7	87,2	14,4	97,8	84,2	13,6	3,8	3,0	0,8
21	70,5	46,4	24,1	68,3	46,3	22,0	2,2	0,1	2,1
22	80,4	92,9	-12,5	77,8	88,0	-10,2	2,6	4,9	-2,3
23	93,4	90,0	3,4	81,5	80,8	0,7	11,8	9,1	2,7
24	78,3	77,5	0,8	76,3	70,2	6,1	2,1	7,3	-5,3
25	216,7	232,3	-15,5	178,2	197,2	-19,1	38,6	35,0	3,5
26	32,0	29,9	2,0	30,7	27,8	2,9	1,2	2,1	-0,9
27	67,7	45,4	22,3	60,9	42,5	18,4	6,8	2,9	3,9
28	133,4	115,8	17,6	125,7	103,4	22,4	7,7	12,5	-4,8
29	219,7	160,6	59,1	217,2	158,6	58,6	2,4	2,0	0,5
30	54,9	52,8	2,1	54,0	51,6	2,5	0,9	1,3	-0,4
31	70,0	57,7	12,4	51,3	43,6	7,7	18,7	14,1	4,6
32	45,6	33,1	12,5	34,2	26,1	8,1	11,4	7,0	4,4
33	100,8	76,0	24,8	78,0	58,1	19,9	22,8	17,9	4,9
35	79,9	36,8	43,0	77,5	35,6	41,9	2,4	1,3	1,1
36	42,8	40,5	2,3	42,7	40,1	2,6	0,1	0,4	-0,3
37	7,2	5,2	2,0	4,4	5,0	-0,5	2,7	0,3	2,5
38	59,8	81,7	-22,0	56,7	80,3	-23,7	3,1	1,4	1,7
39	3,4	1,8	1,6	3,4	1,6	1,8	0,0	0,2	-0,2
41	314,9	317,2	-2,3	226,5	224,5	2,0	88,5	92,7	-4,2
42	91,1	45,7	45,5	87,7	38,1	49,6	3,4	7,6	-4,1
43	510,0	575,8	-65,7	314,9	350,2	-35,2	195,1	225,6	-30,5
45	293,7	295,2	-1,5	223,3	213,5	9,9	70,4	81,7	-11,4
46	655,8	834,4	-178,5	520,3	675,9	-155,7	135,6	158,4	-22,8
47	1.681,8	1.670,1	11,7	1.238,5	1.198,1	40,4	443,2	472,0	-28,7
49	526,2	497,9	28,3	375,5	328,8	46,7	150,7	169,1	-18,4
50	21,6	11,4	10,2	21,2	10,8	10,4	0,3	0,6	-0,2

4. Comparación EPA-AFI por actividad económica y situación profesional (cuenta ajena y cuenta propia). Españoles

Segundo trimestre de 2016. Cifras en miles

4.1 Actividad desagregada a 2 dígitos

(Conclusión)

Código de Actividad ³ (CNAE-09)	Total			Por cuenta ajena			Por cuenta propia		
	EPA	AFI	Difcia. ²	EPA	AFI	Difcia. ²	EPA	AFI	Difcia. ²
		Ajustada ¹			Ajustada ¹			Ajustada ¹	
51	29,5	30,8	-1,3	29,5	30,6	-1,2	0,0	0,2	-0,2
52	170,8	178,9	-8,0	162,8	173,3	-10,5	8,0	5,6	2,5
53	101,1	62,3	38,7	94,2	57,5	36,7	6,9	4,8	2,1
55	325,7	274,8	50,9	302,8	259,2	43,6	22,9	15,6	7,3
56	946,1	973,5	-27,5	690,4	718,2	-27,8	255,7	255,3	0,3
58	54,4	50,4	4,0	46,9	42,8	4,1	7,6	7,6	-0,1
59	33,0	37,2	-4,3	29,0	30,7	-1,7	3,9	6,5	-2,6
60	41,9	22,8	19,2	39,3	21,9	17,3	2,7	0,8	1,8
61	110,9	72,1	38,9	104,2	68,6	35,6	6,8	3,5	3,3
62	246,6	231,0	15,6	213,1	207,9	5,3	33,5	23,2	10,3
63	11,6	25,8	-14,2	9,8	19,8	-10,0	1,8	6,0	-4,2
64	253,8	219,9	33,8	250,6	216,2	34,3	3,2	3,7	-0,5
65	138,4	57,4	80,9	120,2	54,3	65,9	18,2	3,1	15,0
66	46,7	96,8	-50,1	31,7	50,5	-18,8	15,0	46,3	-31,3
68	99,2	100,4	-1,3	59,7	69,3	-9,7	39,5	31,1	8,4
69	314,2	275,4	38,8	181,0	201,0	-20,0	133,2	74,4	58,8
70	108,0	87,9	20,1	74,9	67,2	7,7	33,1	20,7	12,3
71	202,0	204,4	-2,5	128,8	154,2	-25,5	73,2	50,2	23,0
72	55,9	73,8	-17,9	53,5	64,4	-10,9	2,4	9,3	-7,0
73	71,0	95,4	-24,4	57,9	72,5	-14,7	13,2	22,9	-9,7
74	83,5	97,0	-13,6	41,4	56,1	-14,6	42,0	40,9	1,1
75	21,3	21,2	0,1	13,4	11,5	1,8	7,9	9,6	-1,8
77	39,4	87,6	-48,2	29,5	64,0	-34,5	9,9	23,6	-13,7
78	16,7	28,7	-11,9	15,9	27,0	-11,1	0,8	1,7	-0,9
79	54,7	48,2	6,6	40,9	37,5	3,4	13,9	10,7	3,2
80	131,5	114,5	17,0	128,8	112,6	16,1	2,7	1,8	0,9
81	500,1	464,1	36,0	460,6	426,0	34,5	39,6	38,1	1,5
82	90,2	261,1	-170,9	79,6	233,1	-153,5	10,6	28,0	-17,4
84	1.252,4	1.459,5	-207,1	1.252,4	1.458,9	-206,5	0,0	0,6	-0,6
85	1.239,8	1.146,3	93,5	1.177,1	1.081,1	96,0	62,7	65,2	-2,4
86	986,5	946,8	39,7	894,9	872,3	22,6	91,6	74,6	17,1
87	251,6	227,5	24,1	248,3	225,2	23,1	3,3	2,2	1,0
88	192,1	209,5	-17,4	185,6	205,5	-20,0	6,6	4,0	2,6
90	55,9	53,1	2,8	29,5	29,7	-0,3	26,4	23,4	3,0
91	34,2	15,6	18,5	33,9	14,4	19,5	0,3	1,2	-1,0
92	69,2	30,6	38,7	62,7	25,2	37,4	6,6	5,3	1,3
93	188,6	158,2	30,4	161,0	136,7	24,4	27,6	21,5	6,0
94	106,1	113,6	-7,6	104,2	108,9	-4,7	1,8	4,7	-2,9
95	46,7	73,2	-26,5	18,9	26,0	-7,1	27,7	47,1	-19,4
96	239,8	263,5	-23,6	111,9	143,1	-31,2	127,9	120,4	7,6
97	343,1	255,1	87,9	343,1	254,8	88,3	0,0	0,3	-0,3
99	1,5	2,5	-1,0	0,0	2,4	-2,4	1,5	0,1	1,4
NO CONSTA	0,0	1,6	-1,6	0,0	1,6	-1,6	0,0	0,0	0,0

¹ AFI Ajustada (Afilación Ajustada) = Afiliados a la S. Social + Afiliados a las Mutualidades

² Diferencia (en valores absolutos) = EPA - AFI Ajustada

³ ANEXO CNAE-09

- En AFI Ajustada están incluidos los funcionarios adscritos a sus propias mutualidades.

(*) En el 2º trimestre de 2016 en situación equiparable a la definición de ocupado de la EPA había, en Fuerzas Armadas y Guardia Civil, 122.633 y 77.961 personas respectivamente; la estimación EPA para los mismos colectivos residiendo en viviendas familiares asciende a 82.883 y 64.647 respectivamente. Ello supondría 53.064 ocupados en la rama 84 que en Afilación ajustada estarían en establecimientos colectivos.

4. Comparación EPA-AFI por actividad económica y situación profesional (cuenta ajena y cuenta propia). Españoles

Segundo trimestre de 2016. Cifras en miles

4.2 Actividades agregadas

Código de Actividad ³ (CNAE-09)	Total			Por cuenta ajena			Por cuenta propia		
	EPA	AFI	Difcia. ²	EPA	AFI	Difcia. ²	EPA	AFI	Difcia. ²
		Ajustada ¹			Ajustada ¹			Ajustada ¹	
TOTAL	16.318,5	16.143,6	174,8	13.514,8	13.340,0	174,8	2.803,7	2.803,6	0,1
01-15	1.176,2	1.109,3	66,9	823,2	782,8	40,5	353,0	326,5	26,4
16-39	1.741,4	1.536,8	204,6	1.569,8	1.383,3	186,5	171,6	153,5	18,1
41-43	916,1	938,6	-22,5	629,1	612,7	16,4	287,0	325,9	-38,9
45-47	2.631,3	2.799,6	-168,3	1.982,1	2.087,5	-105,4	649,2	712,1	-62,9
49-53	849,2	781,3	67,9	683,3	601,1	82,2	165,9	180,2	-14,3
55-56	1.271,8	1.248,3	23,4	993,2	977,4	15,8	278,6	270,9	7,7
58-68	1.036,5	913,8	122,6	904,4	782,0	122,5	132,0	131,9	0,2
69-82	1.688,5	1.859,1	-170,6	1.306,1	1.527,2	-221,1	382,4	331,9	50,5
84	1.252,4	1.459,5	-207,1	1.252,4	1.458,9	-206,5	0,0	0,6	-0,6
85	1.239,8	1.146,3	93,5	1.177,1	1.081,1	96,0	62,7	65,2	-2,4
86-88	1.430,2	1.383,8	46,4	1.328,8	1.303,1	25,7	101,5	80,8	20,7
90-99	1.085,1	965,4	119,7	865,2	741,2	124,0	219,8	224,2	-4,3
NO CONSTA	0,0	1,6	-1,6	0,0	1,6	-1,6	0,0	0,0	0,0

¹ AFI Ajustada (Afilación Ajustada) = Afiliados a la S. Social + Afiliados a las Mutualidades

² Diferencia (en valores absolutos) = EPA - AFI Ajustada

³ ANEXO CNAE-09

- En AFI Ajustada están incluidos los funcionarios adscritos a sus propias mutualidades.

5. Comparación EPA-AFI. Comercio y Hostelería por sexo, comunidad autónoma y situación profesional (cuenta ajena y cuenta propia). Españoles

Segundo trimestre de 2016. Cifras en miles

5.1 Comercio y Hostelería

(Continúa)

Sexo/Comunidad	Total			Por cuenta ajena		
	EPA	AFI SS ¹	Difcia. ²	EPA	AFI SS ¹	Difcia. ²
Ambos sexos						
TOTAL	3.903,1	4.048,0	-144,9	2.975,3	3.064,9	-89,6
Andalucía	687,7	689,0	-1,3	505,3	505,3	0,0
Aragón	99,5	104,2	-4,8	72,5	76,8	-4,3
Asturias, Principado de	86,6	90,0	-3,4	61,8	64,6	-2,8
Baleares, Illes	157,7	153,6	4,1	129,1	128,2	0,9
Canarias	238,0	231,9	6,1	208,3	196,4	11,9
Cantabria	54,6	50,9	3,7	39,5	36,9	2,6
Castilla y León	199,7	193,0	6,7	132,1	129,7	2,4
Castilla-La Mancha	126,4	137,4	-11,1	84,8	91,0	-6,2
Cataluña	603,3	685,8	-82,5	470,4	536,6	-66,2
Comunitat Valenciana	436,9	442,0	-5,1	339,0	330,5	8,5
Extremadura	75,4	78,7	-3,3	54,3	50,4	3,9
Galicia	219,6	237,0	-17,4	149,4	165,0	-15,6
Madrid, Comunidad de	523,2	564,7	-41,5	435,6	475,1	-39,5
Murcia, Región de	135,3	125,5	9,8	96,6	93,1	3,5
Navarra, Comunidad Foral de	44,9	47,7	-2,9	32,6	34,6	-2,0
País Vasco	170,7	182,0	-11,4	132,4	127,9	4,6
Rioja, La	20,3	24,5	-4,2	13,5	16,7	-3,2
Ceuta y Melilla	11,1	9,9	1,3	6,3	6,2	0,0
Trabajan fuera de España ²	12,1	0,0	12,1	11,7	0,0	11,7

¹ AFISS = Afiliados a la Seguridad Social

² Diferencia (en valores absolutos) = EPA - AFISS

- En EPA la comunidad autónoma se refiere al lugar de trabajo.

- La categoría *Otra Situación* de la EPA (categoría residual) está incluida en los trabajadores por cuenta propia.

- En AFISS hay un *no consta sexo* que está incluido en el total, por lo que éste no coincide con la suma de varones y mujeres.

rama de actividad.

5. Comparación EPA-AFI. Comercio y Hostelería por sexo, comunidad autónoma y situación profesional (cuenta ajena y cuenta propia). Españoles

Segundo trimestre de 2016. Cifras en miles

5.1 Comercio y Hostelería

(Continuación)

Sexo/Comunidad	Por cuenta propia		
	EPA	AFI SS ¹	Diferencia ²
Ambos sexos			
TOTAL	927,8	983,0	-55,3
Andalucía	182,4	183,7	-1,3
Aragón	27,0	27,5	-0,5
Asturias, Principado de	24,7	25,4	-0,7
Baleares, Illes	28,6	25,4	3,2
Canarias	29,8	35,6	-5,8
Cantabria	15,1	14,1	1,1
Castilla y León	67,6	63,3	4,3
Castilla-La Mancha	41,6	46,5	-4,9
Cataluña	132,8	149,2	-16,4
Comunitat Valenciana	98,0	111,6	-13,6
Extremadura	21,1	28,3	-7,1
Galicia	70,2	72,0	-1,8
Madrid, Comunidad de	87,6	89,6	-2,0
Murcia, Región de	38,7	32,4	6,3
Navarra, Comunidad Foral de	12,3	13,1	-0,8
País Vasco	38,2	54,1	-15,9
Rioja, La	6,9	7,8	-1,0
Ceuta y Melilla	4,9	3,7	1,2
Trabajan fuera de España ²	0,4	0,0	0,4

¹ AFISS = Afiliados a la Seguridad Social

² Diferencia (en valores absolutos) = EPA - AFISS

- En EPA la comunidad autónoma se refiere al lugar de trabajo.

- La categoría "Otra Situación" de la EPA (categoría residual) está incluida en los trabajadores por cuenta propia.

- En AFISS hay un "no consta sexo" que está incluido en el total, por lo que éste no coincide con la suma de varones

- En AFISS (Comercio y Hostelería) no se incluyen los funcionarios afiliados a sus propias mutualidades, que no son relevantes en esta rama de actividad.

5. Comparación EPA-AFI. Comercio y Hostelería por sexo, comunidad autónoma y situación profesional (cuenta ajena y cuenta propia). Españoles

Segundo trimestre de 2016. Cifras en miles

5.1 Comercio y Hostelería

(Continuación)

Sexo/Comunidad	Total			Por cuenta ajena		
	EPA	AFI SS ¹	Difcia. ²	EPA	AFI SS ¹	Difcia. ²
Varones						
TOTAL	1.922,3	2.039,6	-117,3	1.379,1	1.468,9	-89,9
Andalucía	370,2	367,1	3,1	255,6	255,4	0,2
Aragón	46,9	49,0	-2,1	31,9	33,7	-1,8
Asturias, Principado de	34,7	40,7	-6,0	22,8	27,4	-4,6
Balears, Illes	76,6	74,7	1,9	61,2	60,3	0,8
Canarias	117,7	118,6	-0,9	100,3	96,8	3,5
Cantabria	24,5	23,6	0,8	17,8	15,9	1,9
Castilla y León	94,8	95,3	-0,5	58,0	58,9	-0,8
Castilla-La Mancha	67,2	75,6	-8,4	43,9	47,2	-3,3
Cataluña	276,3	338,1	-61,7	200,0	253,6	-53,6
Comunitat Valenciana	218,7	218,4	0,2	160,2	153,2	7,1
Extremadura	41,2	44,1	-2,9	28,3	27,1	1,3
Galicia	102,9	110,8	-8,0	65,2	73,1	-7,9
Madrid, Comunidad de	256,7	298,5	-41,8	200,5	242,0	-41,5
Murcia, Región de	67,8	64,0	3,8	44,4	44,5	-0,2
Navarra, Comunidad Foral de	19,5	21,9	-2,4	12,4	14,7	-2,3
País Vasco	80,9	82,1	-1,3	59,4	54,9	4,5
Rioja, La	10,4	11,5	-1,1	5,9	7,0	-1,2
Ceuta y Melilla	7,3	5,6	1,7	3,6	3,1	0,4
Trabajan fuera de España ²	8,1	0,0	8,1	7,7	0,0	7,7
Mujeres						
TOTAL	1.980,8	2.008,4	-27,6	1.596,2	1.596,0	0,2
Andalucía	317,5	321,9	-4,4	249,8	250,0	-0,2
Aragón	52,5	55,2	-2,7	40,6	43,1	-2,5
Asturias, Principado de	51,9	49,3	2,6	39,0	37,2	1,8
Balears, Illes	81,2	78,9	2,3	67,9	67,8	0,1
Canarias	120,3	113,4	7,0	107,9	99,5	8,4
Cantabria	30,2	27,3	2,9	21,7	21,0	0,8
Castilla y León	104,9	97,7	7,2	74,1	70,8	3,3
Castilla-La Mancha	59,2	61,9	-2,7	40,9	43,8	-2,9
Cataluña	326,9	347,7	-20,8	270,4	283,0	-12,5
Comunitat Valenciana	218,3	223,6	-5,3	178,7	177,3	1,4
Extremadura	34,2	34,6	-0,4	26,0	23,4	2,6
Galicia	116,8	126,1	-9,4	84,3	91,9	-7,7
Madrid, Comunidad de	266,5	266,2	0,3	235,1	233,1	2,0
Murcia, Región de	67,5	61,5	6,0	52,3	48,6	3,7
Navarra, Comunidad Foral de	25,4	25,9	-0,5	20,2	19,9	0,3
País Vasco	89,8	99,9	-10,1	73,0	73,0	0,0
Rioja, La	10,0	13,1	-3,1	7,6	9,7	-2,1
Ceuta y Melilla	3,8	4,3	-0,5	2,7	3,1	-0,4
Trabajan fuera de España ²	4,0	0,0	4,0	4,0	0,0	4,0

(Ver pie de página ambos sexos tabla 5.1)

5. Comparación EPA-AFI. Comercio y Hostelería por sexo, comunidad autónoma y situación profesional (cuenta ajena y cuenta propia). Españoles

Segundo trimestre de 2016. Cifras en miles

5.1 Comercio y Hostelería

(Conclusión)

Sexo/Comunidad	Por cuenta propia		
	EPA	AFI SS ¹	Diferencia ²
Varones			
TOTAL	543,2	570,6	-27,4
Andalucía	114,6	111,7	2,9
Aragón	15,0	15,3	-0,3
Asturias, Principado de	11,9	13,2	-1,4
Baleares, Illes	15,4	14,4	1,0
Canarias	17,4	21,8	-4,4
Cantabria	6,7	7,7	-1,1
Castilla y León	36,8	36,4	0,4
Castilla-La Mancha	23,3	28,4	-5,1
Cataluña	76,3	84,4	-8,1
Comunitat Valenciana	58,4	65,2	-6,8
Extremadura	12,9	17,0	-4,1
Galicia	37,7	37,8	-0,1
Madrid, Comunidad de	56,2	56,5	-0,3
Murcia, Región de	23,5	19,5	4,0
Navarra, Comunidad Foral de	7,0	7,1	-0,1
País Vasco	21,4	27,2	-5,8
Rioja, La	4,5	4,4	0,1
Ceuta y Melilla	3,8	2,4	1,3
Trabajan fuera de España ²	0,4	0,0	0,4
Mujeres			
TOTAL	384,6	412,4	-27,9
Andalucía	67,8	72,0	-4,2
Aragón	11,9	12,1	-0,2
Asturias, Principado de	12,9	12,2	0,7
Baleares, Illes	13,2	11,1	2,2
Canarias	12,4	13,8	-1,4
Cantabria	8,4	6,3	2,1
Castilla y León	30,8	26,8	4,0
Castilla-La Mancha	18,3	18,1	0,2
Cataluña	56,5	64,8	-8,3
Comunitat Valenciana	39,5	46,3	-6,8
Extremadura	8,2	11,2	-3,0
Galicia	32,5	34,2	-1,7
Madrid, Comunidad de	31,4	33,0	-1,7
Murcia, Región de	15,2	12,9	2,3
Navarra, Comunidad Foral de	5,2	6,0	-0,8
País Vasco	16,8	26,9	-10,1
Rioja, La	2,4	3,4	-1,1
Ceuta y Melilla	1,1	1,2	-0,1
Trabajan fuera de España ²	0,0	0,0	0,0

(Ver pie de página ambos sexos tabla 5.1)

6. Comparación EPA-AFI por comunidad autónoma y características del contrato (cuenta ajena). Españoles

Segundo trimestre de 2016. Cifras en miles

6.1 Tipo de relación laboral

(Continúa)

Comunidad autónoma	Total			Indefinida		
	EPA	AFI	Difcia. ²	EPA	AFI	Difcia. ²
		Ajustada ¹			Ajustada ¹	
TOTAL	13.514,8	13.340,0	174,8	10.228,3	9.907,0	321,4
Andalucía	2.095,8	2.073,5	22,3	1.399,0	1.325,0	74,0
Aragón	389,7	392,9	-3,3	310,2	304,0	6,1
Asturias, Principado de	285,7	280,2	5,5	215,3	202,5	12,8
Baleares, Illes	358,4	340,4	18,0	266,0	249,1	17,0
Canarias	576,3	577,3	-1,0	407,9	416,0	-8,2
Cantabria	167,5	162,5	5,0	133,2	124,4	8,8
Castilla y León	688,3	677,3	11,1	520,9	504,1	16,8
Castilla-La Mancha	489,1	484,7	4,4	364,7	346,4	18,3
Cataluña	2.306,0	2.302,3	3,7	1.854,8	1.814,3	40,5
Comunitat Valenciana	1.339,3	1.286,3	53,0	1.008,6	968,1	40,4
Extremadura	285,7	277,9	7,9	196,3	176,5	19,7
Galicia	774,8	751,1	23,7	582,0	557,0	25,0
Madrid, Comunidad de	2.249,1	2.314,2	-65,1	1.856,6	1.878,1	-21,5
Murcia, Región de	399,1	392,0	7,1	276,9	276,5	0,3
Navarra, Comunidad Foral de	199,4	202,4	-3,0	151,0	150,1	0,9
País Vasco	737,1	697,6	39,5	567,0	518,5	48,5
Rioja, La	85,9	87,1	-1,2	69,5	68,1	1,4
Ceuta y Melilla	42,6	40,1	2,4	33,6	28,2	5,4
Trabajan fuera de España ²	44,8	0,0	44,8	14,9	0,0	14,9

¹ AFI Ajustada (Afilación Ajustada) = Afilados a la Seguridad Social + Afilados a las Mutualidades

² Diferencia (en valores absolutos) = EPA - AFI Ajustada

- En EPA la comunidad autónoma se refiere al lugar de trabajo.

- En AFI Ajustada se incluyen los funcionarios afiliados a sus propias mutualidades, los cuales se han asimilado a los asalariados con tipo de relación laboral indefinida.

6. Comparación EPA-AFI por comunidad autónoma y características del contrato (cuenta ajena). Españoles

Segundo trimestre de 2016. Cifras en miles

6.1 Tipo de relación laboral

(Conclusión)

Comunidad autónoma	Temporal		Diferencia ²
	EPA	AFI Ajustada ¹	
TOTAL	3.286,5	3.433,1	-146,6
Andalucía	696,8	748,5	-51,8
Aragón	79,5	88,9	-9,4
Asturias, Principado de	70,4	77,7	-7,4
Baleares, Illes	92,3	91,4	1,0
Canarias	168,4	161,3	7,2
Cantabria	34,3	38,2	-3,8
Castilla y León	167,4	173,2	-5,7
Castilla-La Mancha	124,5	138,3	-13,9
Cataluña	451,2	488,0	-36,9
Comunitat Valenciana	330,7	318,2	12,6
Extremadura	89,5	101,4	-11,9
Galicia	192,8	194,2	-1,3
Madrid, Comunidad de	392,5	436,1	-43,6
Murcia, Región de	122,3	115,5	6,8
Navarra, Comunidad Foral de	48,5	52,3	-3,9
País Vasco	170,1	179,1	-9,0
Rioja, La	16,4	19,0	-2,6
Ceuta y Melilla	9,0	12,0	-2,9
Trabajan fuera de España ²	29,9	0,0	29,9

¹ AFI Ajustada (A filiación Ajustada) = Afiliados a la Seguridad Social + Afiliados a las Mutualidades

² Diferencia (en valores absolutos) = EPA - AFI Ajustada

- En EPA la comunidad autónoma se refiere al lugar de trabajo.

- En AFI Ajustada se incluyen los funcionarios afiliados a sus propias mutualidades, los cuales se han asimilado a los asalariados con tipo de relación laboral indefinida.

6. Comparación EPA-AFI por comunidad autónoma y características del contrato (cuenta ajena excluyendo fijos discontinuos). Españoles

Segundo trimestre de 2016. Cifras en miles

6.2 Tipo de jornada

(Continúa)

Comunidad autónoma	Total			Completa		
	EPA	AFI Ajustada ¹	Difcia. ²	EPA	AFI Ajustada ¹	Difcia. ²
TOTAL	13.233,6	13.002,7	230,9	11.174,1	9.414,6	1.759,6
Andalucía	2.045,9	2.019,2	26,7	1.670,2	1.427,8	242,4
Aragón	382,4	385,8	-3,4	320,8	275,5	45,3
Asturias, Principado de	284,5	277,4	7,1	238,8	200,2	38,6
Baleares, Illes	318,1	286,2	31,8	272,1	209,7	62,4
Canarias	564,9	565,7	-0,8	487,0	421,8	65,1
Cantabria	165,6	159,4	6,3	142,1	111,9	30,2
Castilla y León	681,5	668,9	12,5	567,7	478,7	88,9
Castilla-La Mancha	481,1	477,7	3,4	414,5	347,0	67,4
Cataluña	2.280,7	2.252,9	27,8	1.948,3	1.652,7	295,6
Comunitat Valenciana	1.281,0	1.230,5	50,5	1.038,4	858,9	179,5
Extremadura	282,4	273,9	8,6	233,3	190,6	42,7
Galicia	766,8	738,7	28,1	649,6	537,4	112,2
Madrid, Comunidad de	2.225,4	2.288,0	-62,6	1.960,5	1.726,2	234,3
Murcia, Región de	377,5	367,2	10,3	313,1	261,3	51,8
Navarra, Comunidad Foral de	195,7	198,5	-2,9	167,3	144,2	23,1
País Vasco	728,7	687,5	41,3	603,0	480,4	122,6
Rioja, La	84,0	85,5	-1,5	70,6	62,0	8,6
Ceuta y Melilla	42,5	39,6	2,9	36,8	28,1	8,7
Trabajan fuera de España ²	44,8	0,0	44,8	40,1	0,0	40,1

¹ AFI Ajustada (Afilación Ajustada) = Afiliados a la Seguridad Social + Afiliados a las Mutualidades

² Diferencia (en valores absolutos) = EPA - AFI Ajustada

- Los fijos discontinuos se han excluido de ambas fuentes, EPA y AFI Ajustada.

- En EPA la comunidad autónoma se refiere al lugar de trabajo.

- En AFI Ajustada se incluyen los funcionarios afiliados a sus propias mutualidades, los cuales se han asimilado a los asalariados con tipo de jornada completa.

6. Comparación EPA-AFI por comunidad autónoma y características del contrato (cuenta ajena excluyendo fijos discontinuos). Españoles

Segundo trimestre de 2016. Cifras en miles

6.2 Tipo de jornada

(Conclusión)

Comunidad autónoma	Parcial		
	EPA	AFI Ajustada ¹	Diferencia ²
TOTAL	2.059,4	3.588,1	-1.528,7
Andalucía	375,7	591,4	-215,7
Aragón	61,7	110,4	-48,7
Asturias, Principado de	45,7	77,2	-31,5
Baleares, Illes	45,9	76,5	-30,6
Canarias	77,9	143,8	-66,0
Cantabria	23,5	47,5	-24,0
Castilla y León	113,8	190,2	-76,4
Castilla-La Mancha	66,7	130,7	-64,0
Cataluña	332,4	600,2	-267,8
Comunitat Valenciana	242,6	371,6	-129,0
Extremadura	49,1	83,3	-34,2
Galicia	117,3	201,3	-84,0
Madrid, Comunidad de	264,8	561,8	-296,9
Murcia, Región de	64,4	105,8	-41,5
Navarra, Comunidad Foral de	28,3	54,3	-26,0
País Vasco	125,8	207,1	-81,3
Rioja, La	13,5	23,5	-10,0
Ceuta y Melilla	5,7	11,5	-5,8
Trabajan fuera de España ²	4,7	0,0	4,7

¹ AFI Ajustada (Afilación Ajustada) = Afilados a la Seguridad Social + Afilados a las Mutualidades

² Diferencia (en valores absolutos) = EPA - AFI Ajustada

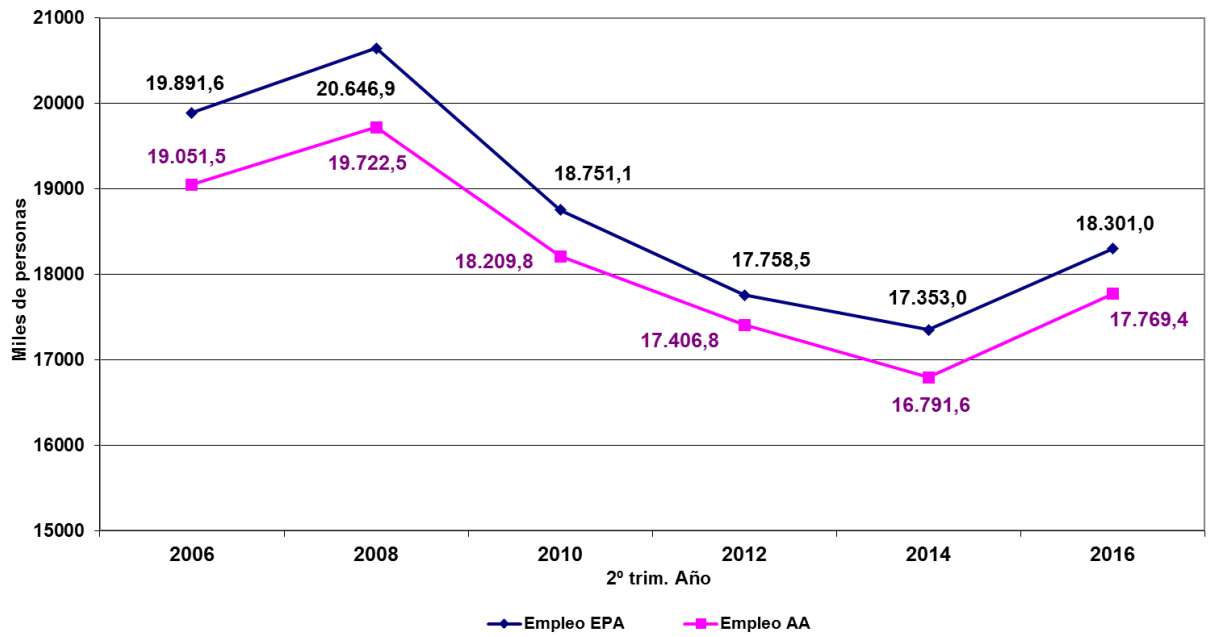
- Los fijos discontinuos se han excluido de ambas fuentes, EPA y AFI Ajustada.

- En EPA la comunidad autónoma se refiere al lugar de trabajo.

- En AFI Ajustada se incluyen los funcionarios afiliados a sus propias mutualidades, los cuales se han asimilado a los asalariados con tipo de jornada completa.

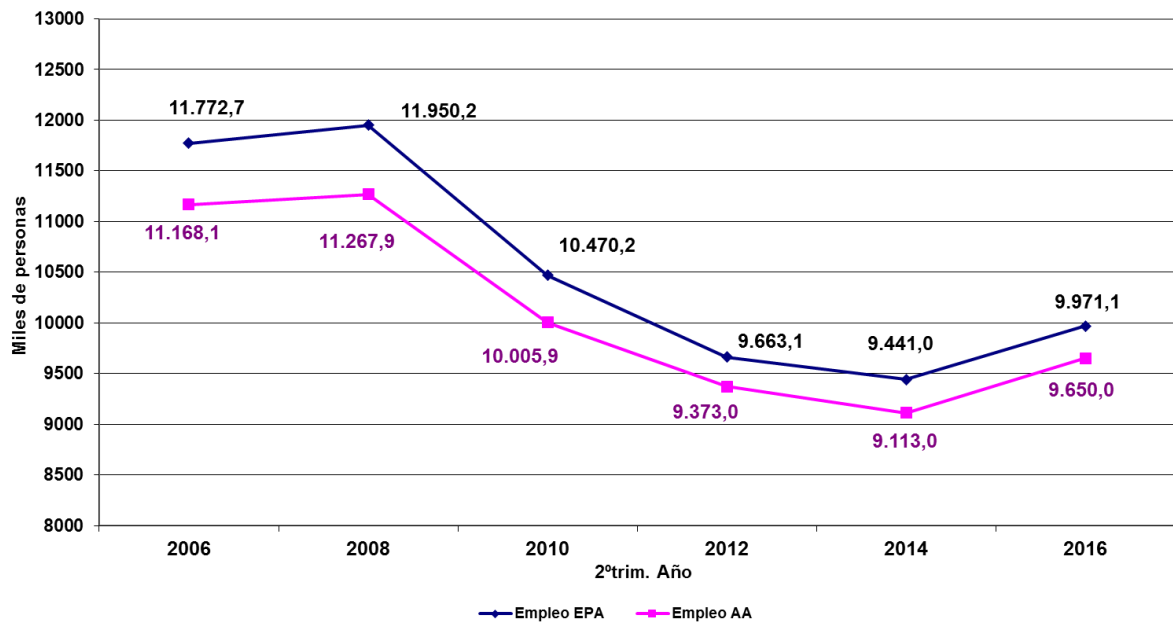
Anexo III

COMPARACIÓN EMPLEO EPA-AA



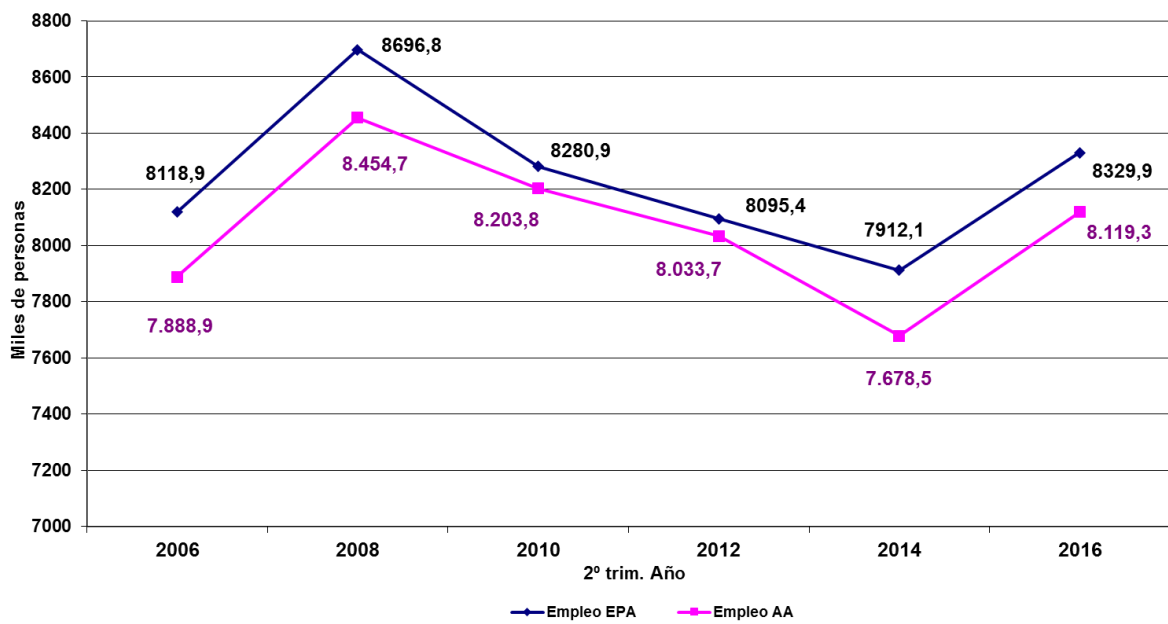
COMPARACIÓN EMPLEO EPA-AA

VARONES



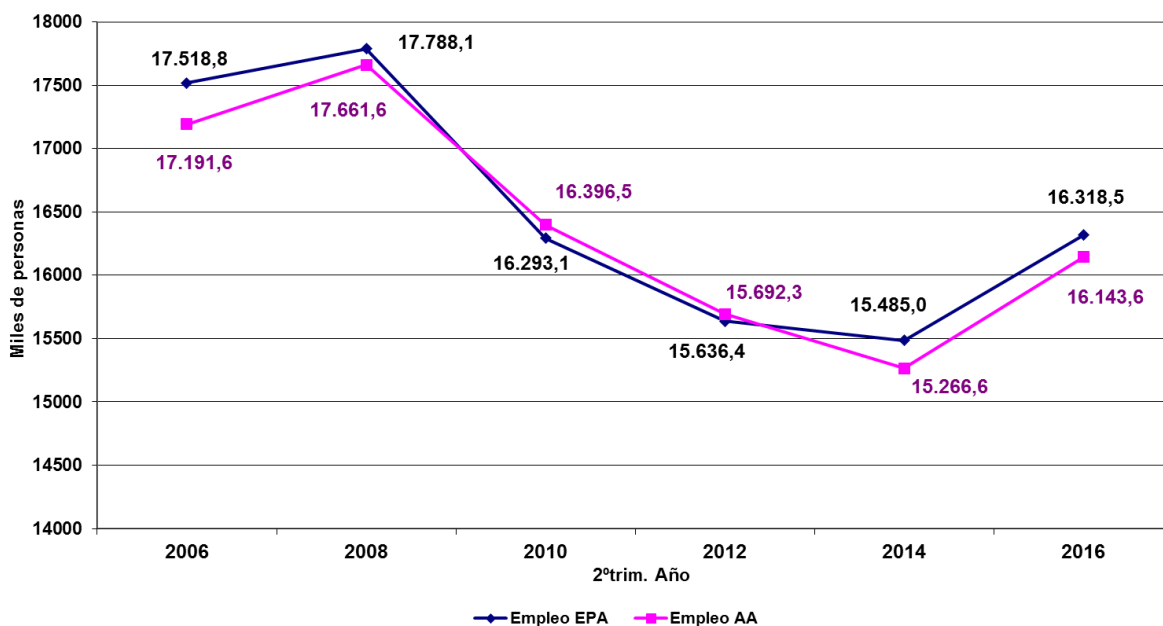
COMPARACIÓN EMPLEO EPA-AA

MUJERES



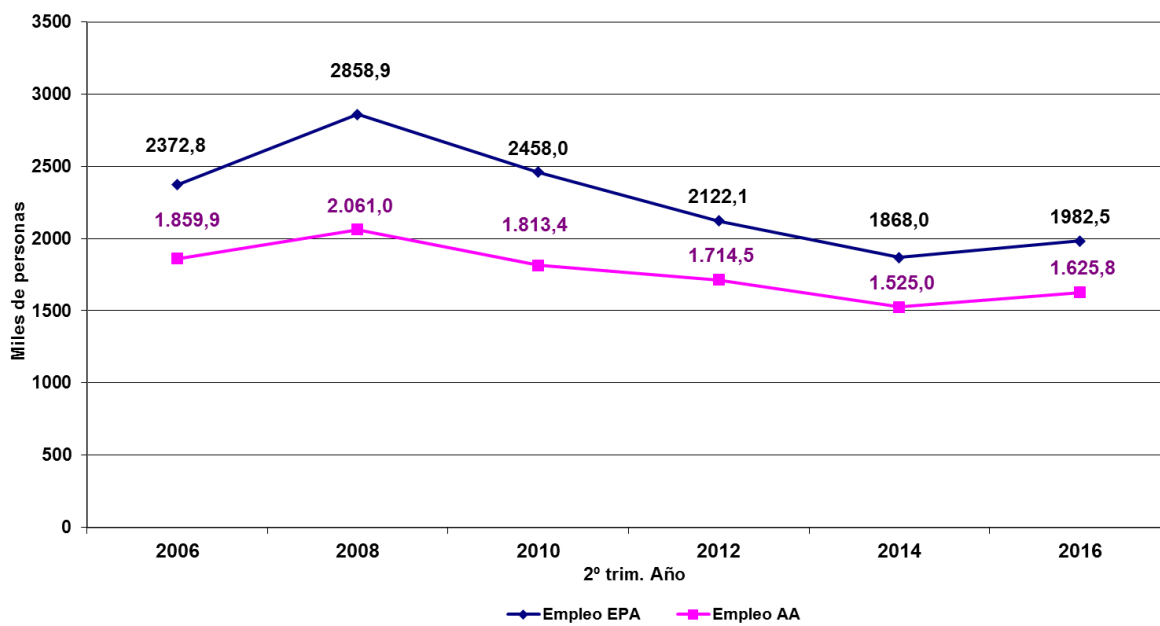
COMPARACIÓN EMPLEO EPA-AA

ESPAÑOLES



COMPARACIÓN EMPLEO EPA-AA

EXTRANJEROS



ANEXO IV

CLASIFICACIÓN DE ACTIVIDADES ECONÓMICAS 2009: CNAE-09

SECCIÓN A: AGRICULTURA, GANADERÍA, SILVICULTURA Y PESCA

01. Agricultura, ganadería, caza y servicios relacionados con las mismas
02. Silvicultura y explotación forestal
03. Pesca y acuicultura

SECCIÓN B: INDUSTRIAS EXTRACTIVAS

05. Extracción de antracita, hulla y lignito
06. Extracción de crudo de petróleo y gas natural
07. Extracción de minerales metálicos
08. Otras industrias extractivas
09. Actividades de apoyo a las industrias extractivas

SECCIÓN C: INDUSTRIA MANUFACTURERA

10. Industria de la alimentación
11. Fabricación de bebidas
12. Industria del tabaco
13. Industria textil
14. Confección de prendas de vestir
15. Industria del cuero y del calzado
16. Industria de la madera y del corcho, excepto muebles; cestería y espartería
17. Industria del papel
18. Ates gráficas y reproducción de soportes grabados
19. Coquerías y refino de petróleo
20. Industria química
21. Fabricación de productos farmacéuticos
22. Fabricación de productos de caucho y plásticos
23. Fabricación de otros productos minerales no metálicos
24. Metalurgia; fabricación de productos de hierro, acero y ferroaleaciones

25. Fabricación de productos metálicos, excepto maquinaria y equipo
26. Fabricación de productos informáticos, electrónicos y ópticos
27. Fabricación de material y equipo eléctrico
28. Fabricación de maquinaria y equipo n.c.o.p.
29. Fabricación de vehículos de motor, remolques y semirremolques
30. Fabricación de otro material de transporte
31. Fabricación de muebles
32. Otras industrias manufactureras
33. Reparación e instalación de maquinaria y equipo

SECCIÓN D: SUMINISTRO DE ENERGÍA ELÉCTRICA, GAS, VAPOR Y AIRE ACONDICIONADO

35. Suministro de energía eléctrica, gas, vapor y aire acondicionado

SECCIÓN E: SUMINISTRO DE AGUA, ACTIVIDADES DE SANEAMIENTO, GESTIÓN DE RESIDUOS Y DESCONTAMINACIÓN

36. Captación, depuración y distribución de agua
37. Recogida y tratamiento de aguas residuales
38. Recogida, tratamiento y eliminación de residuos; valorización
39. Actividades de descontaminación y otros servicios de gestión de residuos

SECCIÓN F: CONSTRUCCIÓN

41. Construcción de edificios
42. Ingeniería civil
43. Actividades de construcción especializada

SECCIÓN G: COMERCIO AL POR MAYOR Y AL POR MENOR; REPARACIÓN DE VEHÍCULOS DE MOTOR Y MOTOCICLETAS

45. Venta y reparación de vehículos de motor y motocicletas

46. Comercio al por mayor e intermediarios del comercio, excepto de vehículos de motor y motocicletas
47. Comercio al por menor, excepto de vehículos de motor y motocicletas

SECCIÓN H: TRANSPORTE Y ALMACENAMIENTO

49. Transporte terrestre y por tubería
50. Transporte marítimo y por vías navegables interiores
51. Transporte aéreo
52. Almacenamiento y actividades anexas al transporte
53. Actividades postales y de correos

SECCIÓN I: HOSTELERÍA

55. Servicios de alojamiento
56. Servicios de comidas y bebidas

SECCIÓN J: INFORMACIÓN Y COMUNICACIONES

58. Edición
59. Actividades cinematográficas, de vídeo y de programas de televisión, grabación de sonido y edición musical
60. Actividades de programación y emisión de radio y televisión
61. Telecomunicaciones
62. Programación, consultoría y otras actividades relacionadas con la informática
63. Servicios de información

SECCIÓN K: ACTIVIDADES FINANCIERAS Y DE SEGUROS

64. Servicios financieros, excepto seguros y fondos de pensiones
65. Seguros, reaseguros y fondos de pensiones, excepto Seguridad Social obligatoria
66. Actividades auxiliares a los servicios financieros y a los seguros

SECCIÓN L: ACTIVIDADES INMOBILIARIAS

- 68. Actividades Inmobiliarias

SECCIÓN M: ACTIVIDADES PROFESIONALES, CIENTÍFICAS Y TÉCNICAS

- 69. Actividades jurídicas y de contabilidad
- 70. Actividades de las sedes centrales; actividades de consultoría de gestión empresarial
- 71. Servicios técnicos de arquitectura e ingeniería; ensayos y análisis técnicos
- 72. Investigación y desarrollo
- 73. Publicidad y estudios de mercado
- 74. Otras actividades profesionales, científicas y técnicas
- 75. Actividades veterinarias

SECCIÓN N: ACTIVIDADES ADMINISTRATIVAS Y SERVICIOS AUXILIARES

- 77. Actividades de alquiler
- 78. Actividades relacionadas con el empleo
- 79. Actividades de agencias de viajes, operadores turísticos, servicios de reservas y actividades relacionadas con los mismos
- 80. Actividades de seguridad e investigación
- 81. Servicios a edificios y actividades de jardinería
- 82. Actividades administrativas de oficina y otras actividades auxiliares a las empresas

SECCIÓN O: ADMINISTRACIÓN PÚBLICA Y DEFENSA; SEGURIDAD SOCIAL OBLIGATORIA

- 84. Administración Pública y defensa; Seguridad Social obligatoria

SECCIÓN P: EDUCACIÓN

- 85. Educación

SECCIÓN Q: ACTIVIDADES SANITARIAS Y DE SERVICIOS SOCIALES

- 86. Actividades sanitarias
- 87. Asistencia en establecimientos residenciales
- 88. Actividades de servicios sociales sin alojamiento

SECCIÓN R: ACTIVIDADES ARTÍSTICAS, RECREATIVAS Y DE ENTRETENIMIENTO

- 90. Actividades de creación, artísticas y espectáculos
- 91. Actividades de bibliotecas, archivos, museos y otras actividades culturales
- 92. Actividades de juegos de azar y apuestas
- 93. Actividades deportivas, recreativas y de entretenimiento

SECCIÓN S: OTROS SERVICIOS

- 94. Actividades asociativas
- 95. Reparación de ordenadores, efectos personales y artículos de uso doméstico
- 96. Otros servicios personales

SECCIÓN T: ACTIVIDADES DE LOS HOGARES COMO EMPLEADORES DE PERSONAL DOMÉSTICO; ACTIVIDADES DE LOS HOGARES COMO PRODUCTORES DE BIENES Y SERVICIOS PARA USO PROPIO

- 97. Actividades de los hogares como empleadores de personal doméstico
- 98. Actividades de los hogares como productores de bienes y servicios para uso propio

SECCIÓN U: ACTIVIDADES DE ORGANIZACIONES Y ORGANISMOS EXTRATERRITORIALES

- 99. Actividades de organizaciones y organismos extraterritoriales