

29 de agosto de 2013

**Indicadores adelantados de Precios de Consumo y de Precios de Consumo Armonizado  
Agosto 2013**

**El indicador adelantado del IPC sitúa su variación anual en el 1,5% en el mes de agosto, tres décimas inferior a la registrada en julio**

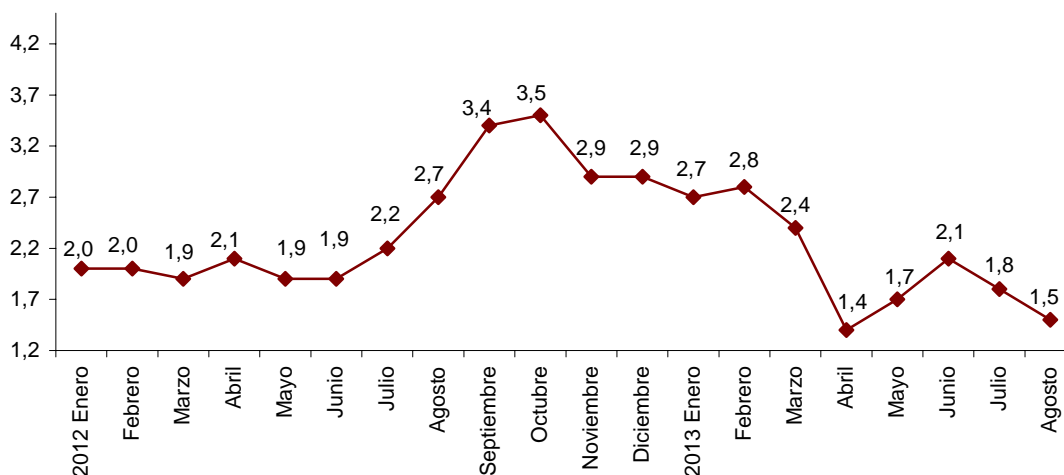
**La tasa anual del indicador adelantado del IPCA es del 1,6%**

La inflación anual estimada del IPC en agosto de 2013 es del 1,5%, de acuerdo con el indicador adelantado elaborado por el INE.

Este indicador proporciona un avance del IPC que, en caso de confirmarse, supondría una disminución de tres décimas en su tasa anual, ya que en el mes de julio esta variación fue del 1,8%.

Este descenso de la tasa anual se debe, principalmente, a que la subida de los precios de los *carburantes* y *lubricantes* es inferior a la registrada en agosto de 2012.

**Evolución anual del IPC, base 2011 <sup>(1)</sup>  
Índice General**



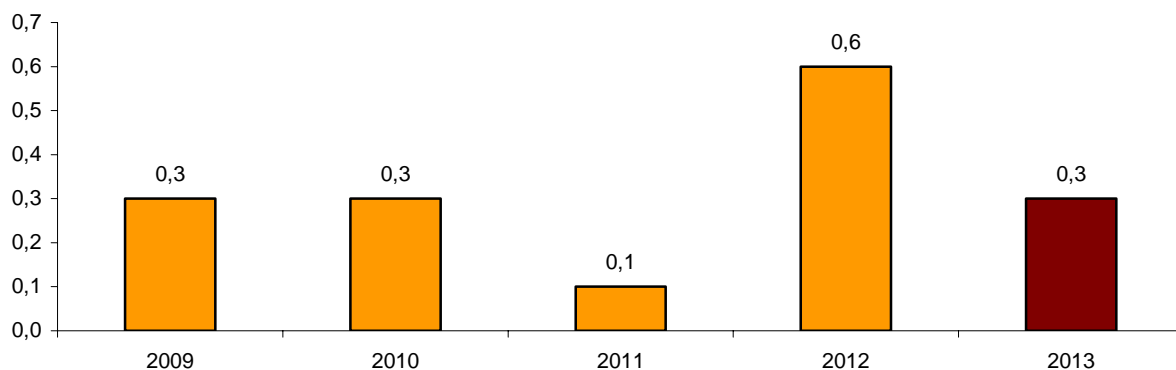
<sup>(1)</sup> El último dato se refiere al indicador adelantado

Por su parte, la variación anual del indicador adelantado del IPCA se sitúa en agosto en el 1,6%. Si este dato se confirma, la tasa anual del IPCA disminuiría tres décimas respecto al mes anterior.

## Evolución de la tasa mensual

Los precios de consumo registran un aumento del 0,3% respecto al mes de julio, según el indicador adelantado del IPC.

Evolución de la tasa mensual del IPC en el mes de agosto



Por su parte, la variación mensual del indicador adelantado del IPCA se sitúa en agosto en el 0,3%.

---

Más información en **INEbase** – [www.ine.es](http://www.ine.es) Todas las notas de prensa en: [www.ine.es/prensa/prensa.htm](http://www.ine.es/prensa/prensa.htm)

**Gabinete de prensa:** Teléfonos: 91 583 93 63 / 94 08 – Fax: 91 583 90 87 - [gprensa@ine.es](mailto:gprensa@ine.es)

**Área de información:** Teléfono: 91 583 91 00 – Fax: 91 583 91 58 – [www.ine.es/infoine](http://www.ine.es/infoine)

---