

6 de marzo de 2015

**Índices de Producción Industrial (IPI). Base 2010**  
Enero 2015. *Datos provisionales*

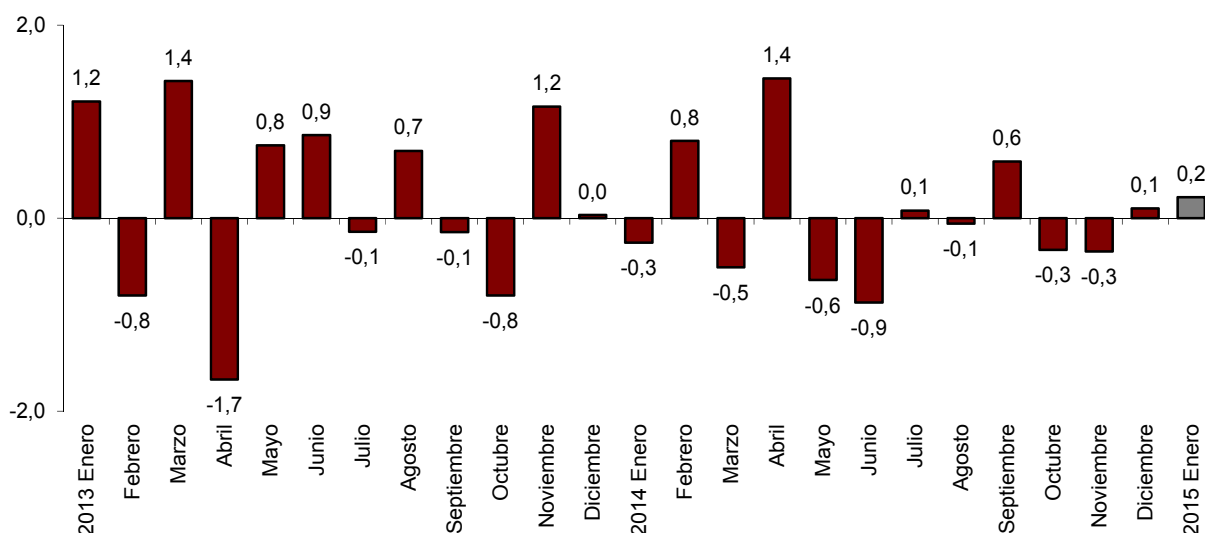
**La variación mensual del Índice de Producción Industrial es del 0,2% si se eliminan los efectos estacionales y de calendario**

**La tasa anual del Índice de Producción Industrial se sitúa en el 0,4% en la serie corregida de efectos estacionales y de calendario, y en el -2,0% en la serie original**

**Evolución mensual de la producción industrial**

La variación mensual del Índice de Producción Industrial (IPI) entre los meses de enero de 2015 y diciembre de 2014, eliminando los efectos estacionales y de calendario, es del 0,2%. Esta tasa es 0,1 puntos superior a la observada en diciembre.

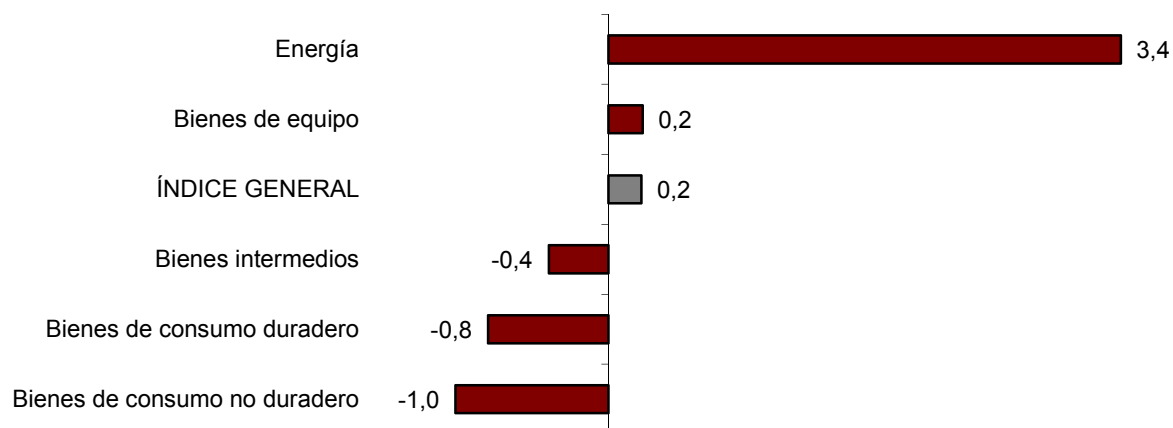
**Índice general de producción industrial**  
Corregido de efectos estacionales y de calendario. Tasa mensual



Los sectores industriales de Energía (3,4%) y Bienes de equipo (0,2%) presentan tasas mensuales positivas.

Por su parte, Bienes de consumo no duradero (-1,0%) y Bienes de consumo duradero (-0,8%) registran los mayores descensos en tasa mensual.

## Índices de producción industrial: General y por destino económico Corregidos de efectos estacionales y de calendario. Tasa mensual



En un análisis más detallado, se pueden observar las ramas de actividad con las tasas mensuales mayores y menores en el mes de enero.

### Ramas de actividad con las tasas mensuales más altas del índice de producción industrial corregido de efectos estacionales y de calendario

Rama de actividad (División de la CNAE 2009)	Tasa mensual (%)
Reparación e instalación de maquinaria y equipo	11,0
Fabricación de vehículos de motor, remolques y semirremolques	6,0
Industria del tabaco	6,0

### Ramas de actividad con las tasas mensuales más bajas del índice de producción industrial corregido de efectos estacionales y de calendario

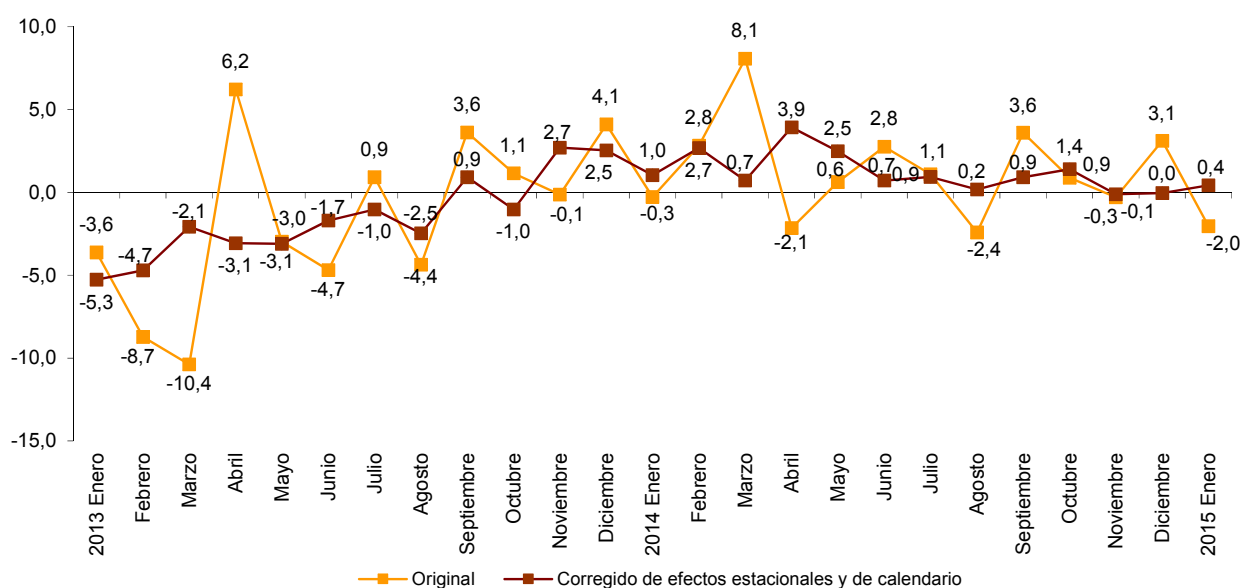
Rama de actividad (División de la CNAE 2009)	Tasa mensual (%)
Extracción de antracita, hulla y lignito	-23,7
Fabricación de otro material de transporte	-9,1
Otras industrias manufactureras	-9,1

## Evolución anual de la producción industrial

El Índice de Producción Industrial corregido de efectos estacionales y de calendario presenta en enero una variación del 0,4% respecto al mismo mes del año anterior. Esta tasa es 0,4 puntos superior a la registrada en diciembre.

La serie original del IPI experimenta una variación anual del -2,0%. Esta tasa es 5,1 puntos inferior a la de diciembre.

### Índice general de producción industrial Tasa anual



Los índices corregidos de efectos estacionales y de calendario presentan tasas anuales positivas en los sectores Energía (3,9%), Bienes de equipo (1,1%) y Bienes intermedios (1,0%).

Por el contrario, Bienes de consumo no duradero (-2,4%) y Bienes de consumo duradero (-1,0%) experimentan descensos en esta tasa.

### Tasas anuales de los índices de producción industrial: General y por destino económico de los bienes

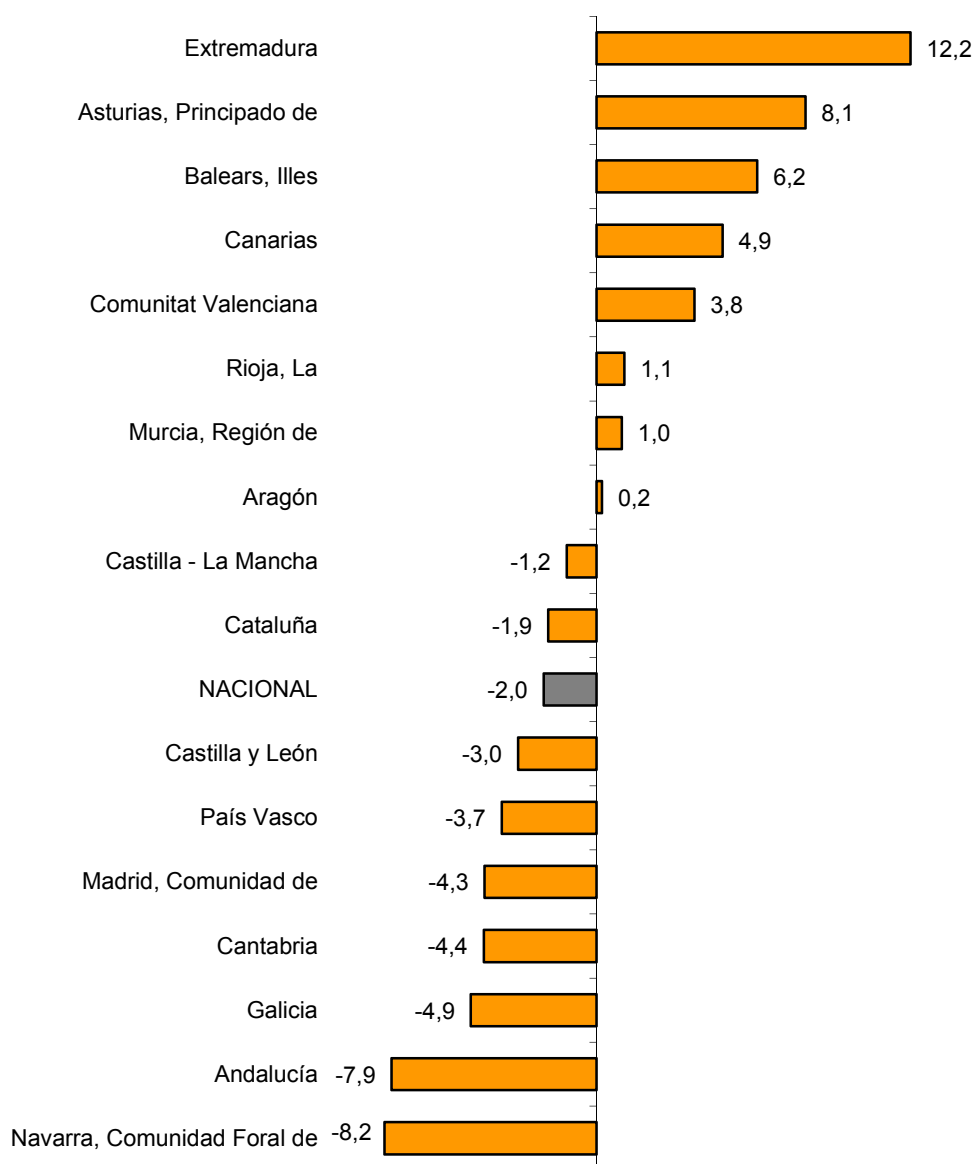
	Índice original	Índice corregido de efectos estacionales y de calendario
	Tasa anual (%)	Tasa anual (%)
<b>ÍNDICE GENERAL</b>	-2,0	0,4
1. Bienes de consumo	-6,5	-2,7
1.1. Bienes de consumo duradero	-4,2	-1,0
1.2. Bienes de consumo no duradero	-6,7	-2,4
2. Bienes de equipo	-1,7	1,1
3. Bienes intermedios	-1,6	1,0
4. Energía	3,2	3,9

## Resultados por comunidades autónomas. Tasas de variación anual de la producción industrial. Serie original

La tasa anual de la producción industrial aumenta en ocho comunidades autónomas. Los mayores incrementos se dan en Extremadura (12,2%), Principado de Asturias (8,1%) e Illes Balears (6,2%).

Por su parte, Comunidad Foral de Navarra (-8,2%), Andalucía (-7,9%) y Galicia (-4,9%) presentan los mayores descensos en variación anual.

### Índices generales: nacional y por comunidades autónomas Tasa anual de la producción industrial



## Índices de producción industrial. Base 2010 Enero 2015

Datos provisionales

### 1. Índices de producción industrial: General y por destino económico corregidos de efectos estacionales y de calendario

	Índice	Tasa (%)		
		Mensual	Anual	De la media de lo que va de año
<b>ÍNDICE GENERAL</b>	<b>91,6</b>	<b>0,2</b>	<b>0,4</b>	<b>0,4</b>
1. Bienes de consumo	91,3	-0,9	-2,7	-2,7
1.1. Bienes de consumo duradero	66,5	-0,8	-1,0	-1,0
1.2. Bienes de consumo no duradero	94,4	-1,0	-2,4	-2,4
2. Bienes de equipo	92,4	0,2	1,1	1,1
3. Bienes intermedios	88,9	-0,4	1,0	1,0
4. Energía	95,1	3,4	3,9	3,9

### 2. Índices de producción industrial: General y por destino económico corregidos de efectos de calendario

	Índice	Tasa (%)	
		Anual	De la media de lo que va de año
<b>ÍNDICE GENERAL</b>	<b>89,2</b>	<b>0,4</b>	<b>0,4</b>
1. Bienes de consumo	88,4	-3,1	-3,1
1.1. Bienes de consumo duradero	58,4	-0,6	-0,6
1.2. Bienes de consumo no duradero	91,6	-3,7	-3,7
2. Bienes de equipo	83,9	1,4	1,4
3. Bienes intermedios	86,8	0,8	0,8
4. Energía	100,4	4,0	4,0

### 3. Índices de producción industrial: General y por destino económico. Series originales

	Índice	Tasa (%)		Repercusión Anual
		Anual	De la media de lo que va de año	
<b>ÍNDICE GENERAL</b>	<b>87,7</b>	<b>-2,0</b>	<b>-2,0</b>	
1. Bienes de consumo	86,2	-6,5	-6,5	-1,871
1.1. Bienes de consumo duradero	56,9	-4,2	-4,2	-0,081
1.2. Bienes de consumo no duradero	89,6	-6,7	-6,7	-1,789
2. Bienes de equipo	82,2	-1,7	-1,7	-0,329
3. Bienes intermedios	85,4	-1,6	-1,6	-0,496
4. Energía	100,1	3,2	3,2	0,654

## 4. Índices de producción industrial: General y por ramas de actividad (CNAE 2009). Series originales

	Índice	Tasa (%)		Repercusión
		Anual	De la media de lo que va de año	Anual
<b>ÍNDICE GENERAL</b>	<b>87,7</b>	<b>-2,0</b>	<b>-2,0</b>	
<b>B. Industrias extractivas</b>	47,6	-9,5	-9,5	-0,064
Extracción de antracita, hulla y lignito	35,1	-38,8	-38,8	-0,066
Extracción de crudo, petróleo y gas natural	..	..	..	..
Extracción de minerales metálicos	..	..	..	..
Otras industrias extractivas	50,3	2,5	2,5	0,012
<b>C. Industria manufacturera</b>	85,8	-3,1	-3,1	-2,525
Industria de la alimentación	96,4	-6,9	-6,9	-0,967
Fabricación de bebidas	80,4	-8,1	-8,1	-0,279
Industria del tabaco	86,1	-9,3	-9,3	-0,030
Industria textil	86,7	1,1	1,1	0,012
Confección de prendas de vestir	73,4	-13,9	-13,9	-0,175
Industria del cuero y del calzado	91,9	-17,5	-17,5	-0,165
Industria de la madera y del corcho, excepto muebles; cestería y espartería	72,8	-2,2	-2,2	-0,027
Industria del papel	100,3	-2,2	-2,2	-0,067
Artes gráficas y reproducción de soportes grabados	65,7	-2,8	-2,8	-0,049
Coquerías y refino de petróleo	111,1	9,1	9,1	0,181
Industria química	96,1	1,2	1,2	0,076
Fabricación de productos farmacéuticos	99,5	-3,3	-3,3	-0,124
Fabricación de productos de caucho y plásticos	94,8	0,5	0,5	0,023
Fabricación de otros productos minerales no metálicos	62,5	-3,5	-3,5	-0,130
Metalurgia; fabricación de productos de hierro, acero y ferroaleaciones	94,2	-4,1	-4,1	-0,169
Fabricación de productos metálicos, excepto maquinaria y equipo	73,2	-5,9	-5,9	-0,448
Fabricación de productos informáticos, electrónicos y ópticos	68,3	6,3	6,3	0,065
Fabricación de material y equipo eléctrico	75,7	-4,3	-4,3	-0,124
Fabricación de maquinaria y equipo n.c.o.p.	80,4	-12,5	-12,5	-0,542
Fabricación de vehículos de motor, remolques y semirremolques	109,2	8,8	8,8	0,640
Fabricación de otro material de transporte	63,8	-11,6	-11,6	-0,257
Fabricación de muebles	54,1	-3,0	-3,0	-0,035
Otras industrias manufactureras	89,0	-5,4	-5,4	-0,062
Reparación e instalación de maquinaria y equipo	77,8	6,7	6,7	0,128
<b>D. Suministro de energía eléctrica, gas, vapor y aire acondicionado</b>	104,0	4,6	4,6	0,742
<b>E. Suministro de agua, actividades de saneamiento, gestión de residuos y descontaminación*</b>	76,4	-8,4	-8,4	-0,195

\* Sólo incluye Captación, depuración y distribución de agua.

(..) Dato no disponible por secreto estadístico.

## 5. Índices de producción industrial: nacional y por comunidades autónomas. Series originales

	Índice	Tasa (%)	
		Anual	De la media de lo que va de año
<b>NACIONAL</b>	<b>87,7</b>	<b>-2,0</b>	<b>-2,0</b>
Andalucía	84,4	-7,9	-7,9
Aragón	92,1	0,2	0,2
Asturias, Principado de	95,2	8,1	8,1
Balears, Illes	82,4	6,2	6,2
Canarias	94,0	4,9	4,9
Cantabria	87,8	-4,4	-4,4
Castilla y León	89,6	-3,0	-3,0
Castilla-La Mancha	84,5	-1,2	-1,2
Cataluña	93,6	-1,9	-1,9
Comunitat Valenciana	92,8	3,8	3,8
Extremadura	76,6	12,2	12,2
Galicia	84,2	-4,9	-4,9
Madrid, Comunidad de	77,5	-4,3	-4,3
Murcia, Región de	81,5	1,0	1,0
Navarra, Comunidad Foral de	87,4	-8,2	-8,2
País Vasco	82,8	-3,7	-3,7
Rioja, La	90,1	1,1	1,1

Puede obtenerse información más detallada por comunidades autónomas en:

Andalucía	<a href="http://www.juntadeandalucia.es/institutodeestadisticaycartografia">www.juntadeandalucia.es/institutodeestadisticaycartografia</a>
Aragón	<a href="http://www.aragon.es/iaest/ipi">www.aragon.es/iaest/ipi</a>
Principado de Asturias	<a href="http://www.sadei.es">www.sadei.es</a>
Illes Balears	<a href="http://www.ibestat.caib.es">www.ibestat.caib.es</a>
Canarias	<a href="http://www.gobiernodecanarias.org/istac">www.gobiernodecanarias.org/istac</a>
Cantabria	<a href="http://www.icane.es">www.icane.es</a>
Castilla y León	<a href="http://www.jcyl.es/estadistica">www.jcyl.es/estadistica</a>
Castilla - La Mancha	<a href="http://www.jccm.es/estadistica">www.jccm.es/estadistica</a>
Cataluña	<a href="http://www.idescat.cat">www.idescat.cat</a>
Comunitat Valenciana	<a href="http://www.ive.es">www.ive.es</a>
Extremadura	<a href="http://estadistica.gobex.es">http://estadistica.gobex.es</a>
Galicia	<a href="http://www.ige.xunta.es">www.ige.xunta.es</a>
Comunidad de Madrid	<a href="http://www.madrid.org/iestadis">www.madrid.org/iestadis</a>
Región de Murcia	<a href="http://www.carm.es/econet">www.carm.es/econet</a>
La Rioja	<a href="http://www.larioja.org">www.larioja.org</a>

Más información en **INEbase** – [www.ine.es](http://www.ine.es)

Todas las notas de prensa en: [www.ine.es/prensa/prensa.htm](http://www.ine.es/prensa/prensa.htm)

**Gabinete de prensa:** Teléfonos: 91 583 93 63 / 94 08 – Fax: 91 583 90 87 - [gprensa@ine.es](mailto:gprensa@ine.es)

**Área de información:** Teléfono: 91 583 91 00 – Fax: 91 583 91 58 – [www.ine.es/infoine](http://www.ine.es/infoine)