

4 de agosto de 2017

Índices de Producción Industrial (IPI). Base 2010
Junio 2017. *Datos provisionales*

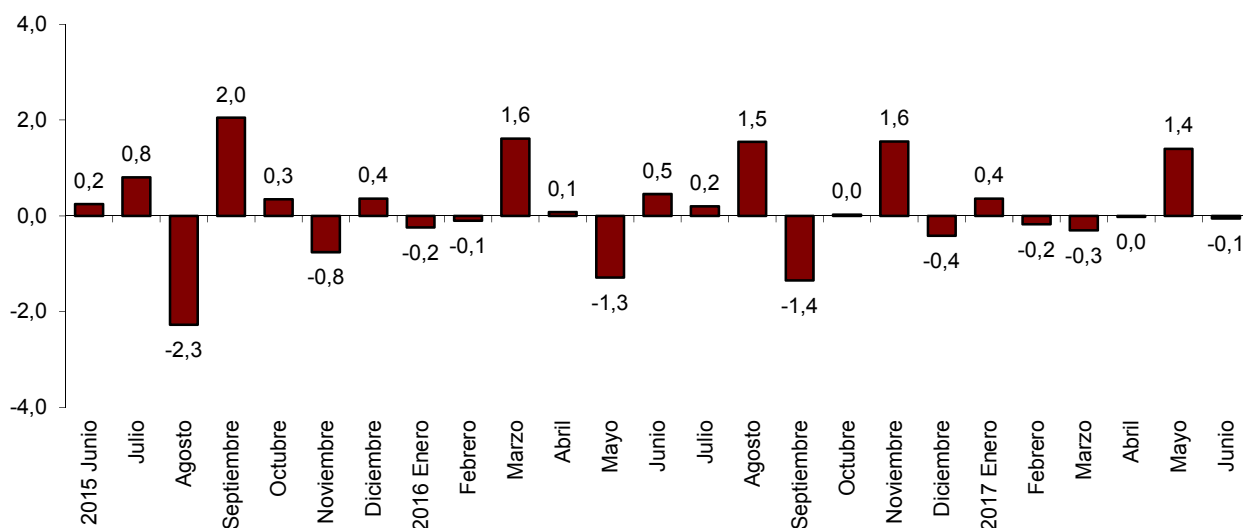
La variación mensual del Índice de Producción Industrial es del -0,1% si se eliminan los efectos estacionales y de calendario

La tasa anual del Índice de Producción Industrial se sitúa en el 2,7% en la serie corregida de efectos estacionales y de calendario, y en el 3,5% en la serie original

Evolución mensual de la producción industrial

La variación mensual del Índice de Producción Industrial (IPI) entre los meses de junio y mayo, eliminando los efectos estacionales y de calendario, es del -0,1%. Esta tasa es 1,5 puntos inferior a la observada en mayo.

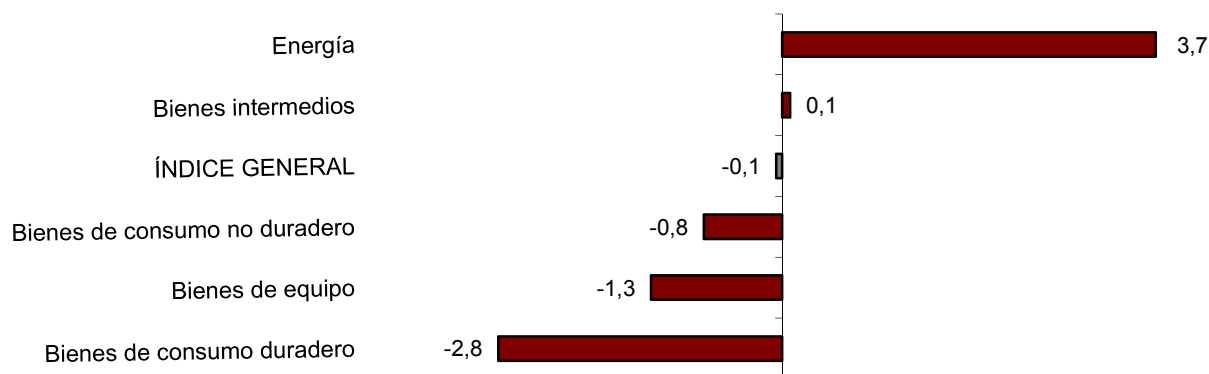
Índice general de producción industrial
Corregido de efectos estacionales y de calendario. Tasa mensual



Por sectores, *Energía* (3,7%) y *Bienes intermedios* (0,1%) presentan tasas mensuales positivas.

Por el contrario, *Bienes de consumo duradero* (-2,8%) y *Bienes de equipo* (-1,3%) tienen las menores tasas mensuales.

Índices de producción industrial: General y por destino económico Corregidos de efectos estacionales y de calendario. Tasa mensual



En un análisis más detallado, se pueden observar las ramas de actividad con las tasas mensuales mayores y menores en el mes de junio.

Ramas de actividad con las tasas mensuales más altas del índice de producción industrial corregido de efectos estacionales y de calendario

| Rama de actividad (División de la CNAE 2009) | Tasa mensual (%) |
|--|------------------|
| Industria del tabaco | 22,1 |
| Fabricación de otro material de transporte | 10,6 |
| Suministro de energía eléctrica, gas, vapor y aire acondicionado | 5,4 |

Ramas de actividad con las tasas mensuales más bajas del índice de producción industrial corregido de efectos estacionales y de calendario

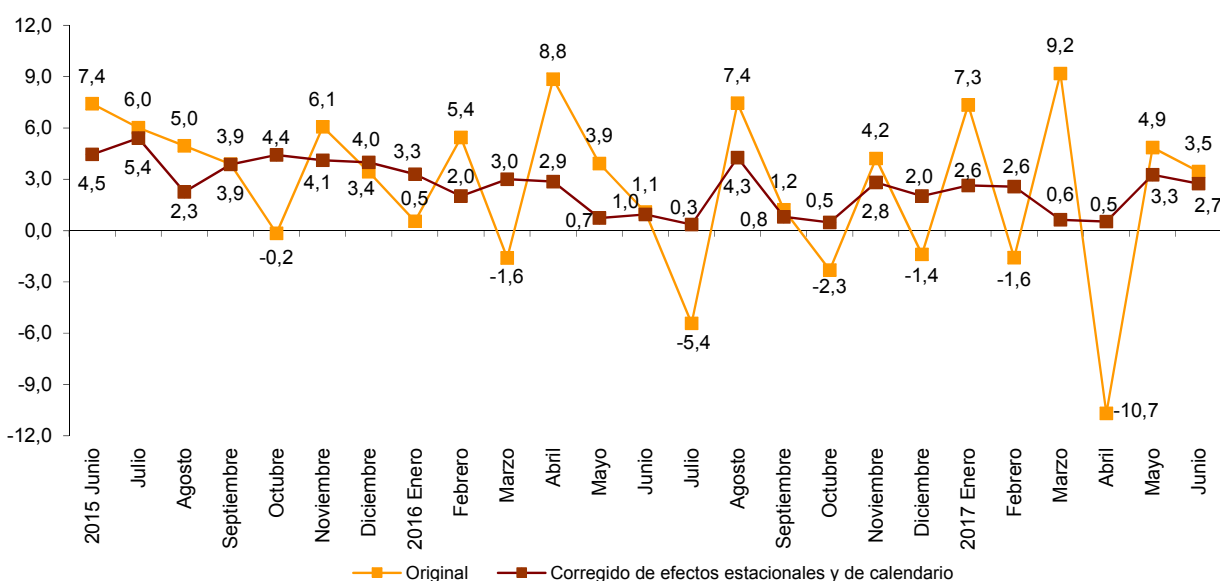
| Rama de actividad (División de la CNAE 2009) | Tasa mensual (%) |
|--|------------------|
| Extracción de antracita, hulla y lignito | -19,5 |
| Otras industrias extractivas | -8,8 |
| Confeción de prendas de vestir | -7,9 |

Evolución anual de la producción industrial

El Índice de Producción Industrial corregido de efectos estacionales y de calendario presenta en junio una variación del 2,7% respecto al mismo mes del año anterior. Esta tasa es 0,6 puntos inferior a la registrada en mayo.

La serie original del IPI experimenta una variación anual del 3,5%. Esta tasa es 1,4 puntos inferior a la del mes de mayo.

Índice general de producción industrial Tasa anual



En datos corregidos de efectos estacionales y de calendario todos los sectores presentan tasas anuales positivas.

Energía (4,8%), *Bienes de consumo duradero* (4,4%) y *Bienes intermedios* (4,3%) son los que experimentan los mayores crecimientos respecto al mismo mes de 2016.

Tasas anuales de los índices de producción industrial: General y por destino económico de los bienes

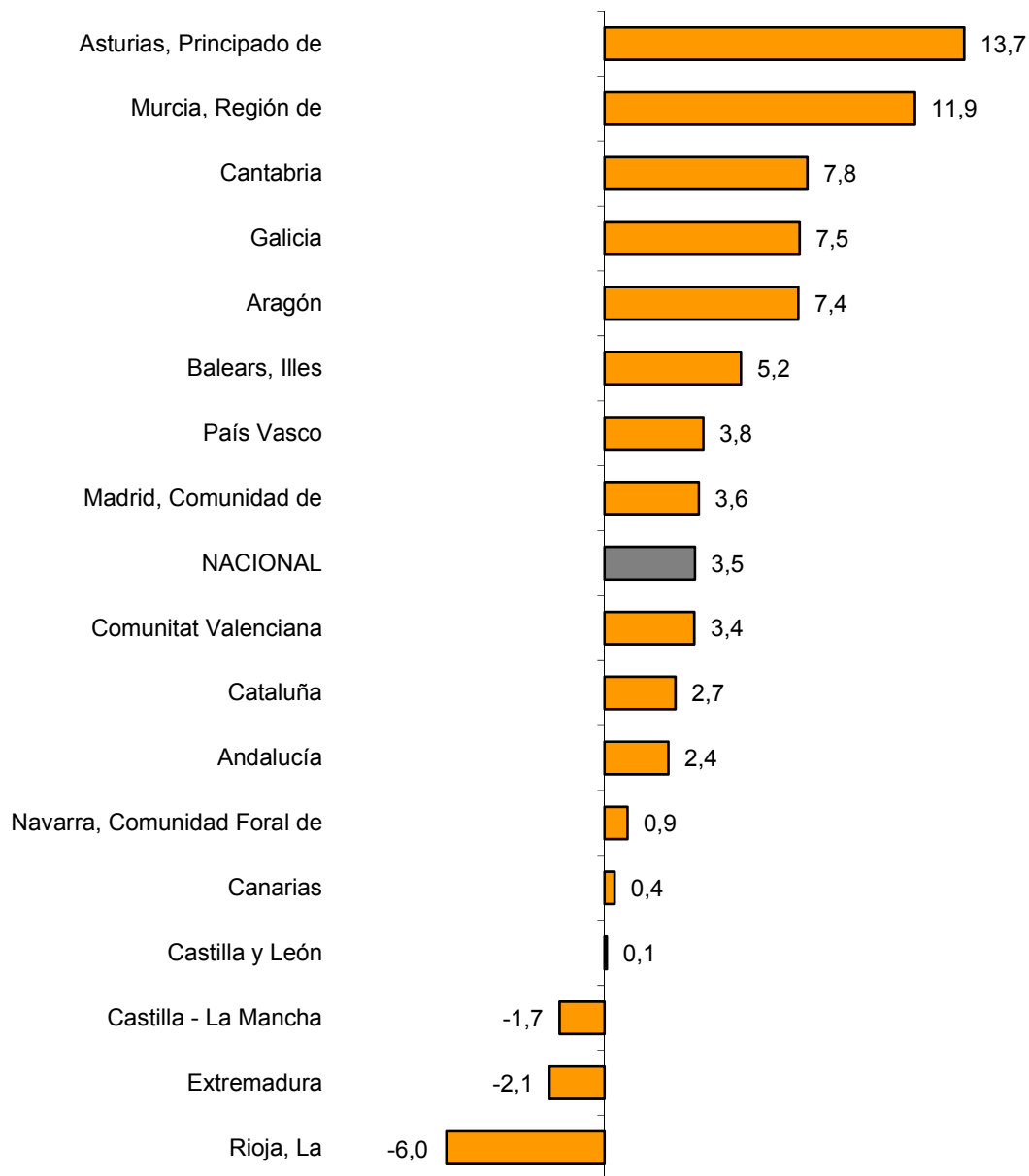
| | Índice original | Índice corregido de efectos estacionales y de calendario |
|------------------------------------|-----------------|--|
| | Tasa anual (%) | Tasa anual (%) |
| ÍNDICE GENERAL | 3,5 | 2,7 |
| 1. Bienes de consumo | 1,5 | 0,4 |
| 1.1. Bienes de consumo duradero | 4,8 | 4,4 |
| 1.2. Bienes de consumo no duradero | 1,2 | 0,1 |
| 2. Bienes de equipo | 2,5 | 1,8 |
| 3. Bienes intermedios | 4,7 | 4,3 |
| 4. Energía | 5,5 | 4,8 |

Resultados por comunidades autónomas. Tasas de variación anual de la producción industrial. Serie original

La tasa anual de la producción industrial es positiva en 14 comunidades autónomas. Los mayores crecimientos se producen en Principado de Asturias (13,7%), Región de Murcia (11,9%) y Cantabria (7,8%).

Por el contrario, las comunidades que presentan tasa anual negativa son La Rioja (-6,0%), Extremadura (-2,1%) y Castilla-La Mancha (-1,7%).

Índices generales: nacional y por comunidades autónomas Tasa anual de la producción industrial



Índices de producción industrial. Base 2010 Junio 2017

Datos provisionales

1. Índices de producción industrial: General y por destino económico corregidos de efectos estacionales y de calendario

| | Índice | Tasa (%) | | |
|------------------------------------|-------------|-------------|------------|---------------------------------|
| | | Mensual | Anual | De la media de lo que va de año |
| ÍNDICE GENERAL | 98,7 | -0,1 | 2,7 | 2,1 |
| 1. Bienes de consumo | 97,5 | -1,0 | 0,4 | 0,6 |
| 1.1. Bienes de consumo duradero | 73,6 | -2,8 | 4,4 | 7,9 |
| 1.2. Bienes de consumo no duradero | 100,2 | -0,8 | 0,1 | 0,4 |
| 2. Bienes de equipo | 102,6 | -1,3 | 1,8 | 0,6 |
| 3. Bienes intermedios | 98,1 | 0,1 | 4,3 | 4,1 |
| 4. Energía | 97,2 | 3,7 | 4,8 | 1,9 |

2. Índices de producción industrial: General y por destino económico corregidos de efectos de calendario

| | Índice | Tasa (%) | |
|------------------------------------|--------------|------------|---------------------------------|
| | | Anual | De la media de lo que va de año |
| ÍNDICE GENERAL | 104,6 | 2,8 | 2,0 |
| 1. Bienes de consumo | 100,3 | 0,5 | 0,6 |
| 1.1. Bienes de consumo duradero | 78,7 | 4,0 | 8,2 |
| 1.2. Bienes de consumo no duradero | 103,0 | 0,3 | 0,2 |
| 2. Bienes de equipo | 113,7 | 1,6 | 0,8 |
| 3. Bienes intermedios | 105,0 | 4,0 | 4,1 |
| 4. Energía | 100,2 | 5,4 | 1,9 |

3. Índices de producción industrial: General y por destino económico. Series originales

| | Índice | Tasa (%) | | Repercusión Anual |
|------------------------------------|--------------|------------|---------------------------------|-------------------|
| | | Anual | De la media de lo que va de año | |
| ÍNDICE GENERAL | 106,2 | 3,5 | 2,0 | |
| 1. Bienes de consumo | 102,3 | 1,5 | 0,9 | 0,404 |
| 1.1. Bienes de consumo duradero | 80,4 | 4,8 | 8,4 | 0,105 |
| 1.2. Bienes de consumo no duradero | 104,9 | 1,2 | 0,3 | 0,299 |
| 2. Bienes de equipo | 115,8 | 2,5 | 0,8 | 0,580 |
| 3. Bienes intermedios | 106,6 | 4,7 | 4,2 | 1,505 |
| 4. Energía | 100,7 | 5,5 | 1,3 | 0,969 |

4. Índices de producción industrial: General y por ramas de actividad (CNAE 2009). Series originales

| | Índice | Tasa (%) | | Repercusión |
|---|--------------|------------|---------------------------------|-------------|
| | | Anual | De la media de lo que va de año | Anual |
| ÍNDICE GENERAL | 106,2 | 3,5 | 2,0 | |
| B. Industrias extractivas | 47,4 | 0,2 | -1,5 | 0,001 |
| Extracción de antracita, hulla y lignito | 9,3 | -43,3 | -41,5 | -0,018 |
| Extracción de crudo, petróleo y gas natural | .. | .. | .. | .. |
| Extracción de minerales metálicos | .. | .. | .. | .. |
| Otras industrias extractivas | 58,3 | 4,0 | 2,9 | 0,019 |
| C. Industria manufacturera | 108,3 | 3,2 | 2,2 | 2,677 |
| Industria de la alimentación | 106,2 | 0,9 | 0,8 | 0,112 |
| Fabricación de bebidas | 117,5 | 5,7 | 2,7 | 0,216 |
| Industria del tabaco | 67,0 | 9,2 | -32,5 | 0,017 |
| Industria textil | 114,2 | 3,2 | 1,3 | 0,038 |
| Confección de prendas de vestir | 74,8 | -6,5 | -2,9 | -0,067 |
| Industria del cuero y del calzado | 91,4 | -0,3 | -4,2 | -0,002 |
| Industria de la madera y del corcho, excepto muebles; cestería y espartería | 111,3 | 8,6 | 6,6 | 0,127 |
| Industria del papel | 109,2 | 2,8 | 0,8 | 0,079 |
| Artes gráficas y reproducción de soportes grabados | 66,8 | -6,4 | -3,9 | -0,101 |
| Coquerías y refino de petróleo | 118,0 | 11,5 | 5,8 | 0,208 |
| Industria química | 110,6 | 5,2 | 2,8 | 0,320 |
| Fabricación de productos farmacéuticos | 125,6 | 2,1 | 2,7 | 0,081 |
| Fabricación de productos de caucho y plásticos | 119,3 | 5,8 | 3,6 | 0,272 |
| Fabricación de otros productos minerales no metálicos | 88,9 | 6,0 | 6,4 | 0,254 |
| Metalurgia; fabricación de productos de hierro, acero y ferroaleaciones | 104,6 | -1,2 | 3,3 | -0,048 |
| Fabricación de productos metálicos, excepto maquinaria y equipo | 100,7 | 5,5 | 5,4 | 0,449 |
| Fabricación de productos informáticos, electrónicos y ópticos | 87,0 | -3,1 | -2,4 | -0,039 |
| Fabricación de material y equipo eléctrico | 100,2 | 3,0 | 4,9 | 0,092 |
| Fabricación de maquinaria y equipo n.c.o.p. | 132,3 | 8,5 | 4,0 | 0,426 |
| Fabricación de vehículos de motor, remolques y semirremolques | 145,6 | -3,0 | -2,9 | -0,281 |
| Fabricación de otro material de transporte | 92,0 | 12,8 | 2,3 | 0,280 |
| Fabricación de muebles | 84,6 | 6,4 | 10,6 | 0,093 |
| Otras industrias manufactureras | 125,1 | -1,3 | 1,2 | -0,018 |
| Reparación e instalación de maquinaria y equipo | 96,5 | 8,4 | 6,7 | 0,172 |
| D. Suministro de energía eléctrica, gas, vapor y aire acondicionado | 88,4 | 9,9 | 1,5 | 1,115 |
| E. Suministro de agua, actividades de saneamiento, gestión de residuos y descontaminación* | 168,6 | -7,5 | -2,3 | -0,335 |

* Sólo incluye Captación, depuración y distribución de agua.

(..) Dato no disponible por secreto estadístico.

5. Índices de producción industrial: nacional y por comunidades autónomas. Series originales

| | Índice | Tasa (%) | |
|-----------------------------|--------------|------------|---------------------------------|
| | | Anual | De la media de lo que va de año |
| NACIONAL | 106,2 | 3,5 | 2,0 |
| Andalucía | 101,8 | 2,4 | 3,7 |
| Aragón | 109,9 | 7,4 | 2,6 |
| Asturias, Principado de | 99,5 | 13,7 | 6,9 |
| Balears, Illes | 106,0 | 5,2 | 4,2 |
| Canarias | 95,6 | 0,4 | 0,5 |
| Cantabria | 103,1 | 7,8 | 6,3 |
| Castilla y León | 97,9 | 0,1 | -5,8 |
| Castilla-La Mancha | 97,9 | -1,7 | 2,2 |
| Cataluña | 112,3 | 2,7 | 2,8 |
| Comunitat Valenciana | 122,3 | 3,4 | 3,0 |
| Extremadura | 88,0 | -2,1 | 3,5 |
| Galicia | 104,0 | 7,5 | -0,7 |
| Madrid, Comunidad de | 96,2 | 3,6 | 0,9 |
| Murcia, Región de | 104,1 | 11,9 | 7,5 |
| Navarra, Comunidad Foral de | 111,5 | 0,9 | 2,8 |
| País Vasco | 106,0 | 3,8 | 2,3 |
| Rioja, La | 89,9 | -6,0 | -6,8 |

Puede obtenerse información más detallada por comunidades autónomas en:

| | |
|------------------------|--|
| Andalucía | www.juntadeandalucia.es/institutodeestadisticaycartografia |
| Aragón | www.aragon.es/iaest/ipi |
| Principado de Asturias | www.sadei.es |
| Illes Balears | www.ibestat.caib.es |
| Canarias | www.gobiernodecanarias.org/istac |
| Cantabria | www.icane.es |
| Castilla y León | www.jcyl.es/estadistica |
| Castilla - La Mancha | www.jccm.es/estadistica |
| Cataluña | www.idescat.cat |
| Comunitat Valenciana | www.ive.es |
| Extremadura | http://estadistica.gobex.es |
| Galicia | www.ige.xunta.es |
| Comunidad de Madrid | www.madrid.org/iestadis |
| Región de Murcia | http://econet.carm.es |
| La Rioja | www.larioja.org |

Más información en **INEbase** – www.ine.es

Todas las notas de prensa en: www.ine.es/prensa/prensa.htm

Gabinete de prensa: Teléfonos: 91 583 93 63 / 94 08 – Fax: 91 583 90 87 - gprensa@ine.es

Área de información: Teléfono: 91 583 91 00 – Fax: 91 583 91 58 – www.ine.es/infoine