

10 de septiembre de 2015

**Índices de Producción Industrial (IPI). Base 2010**  
Julio 2015. *Datos provisionales*

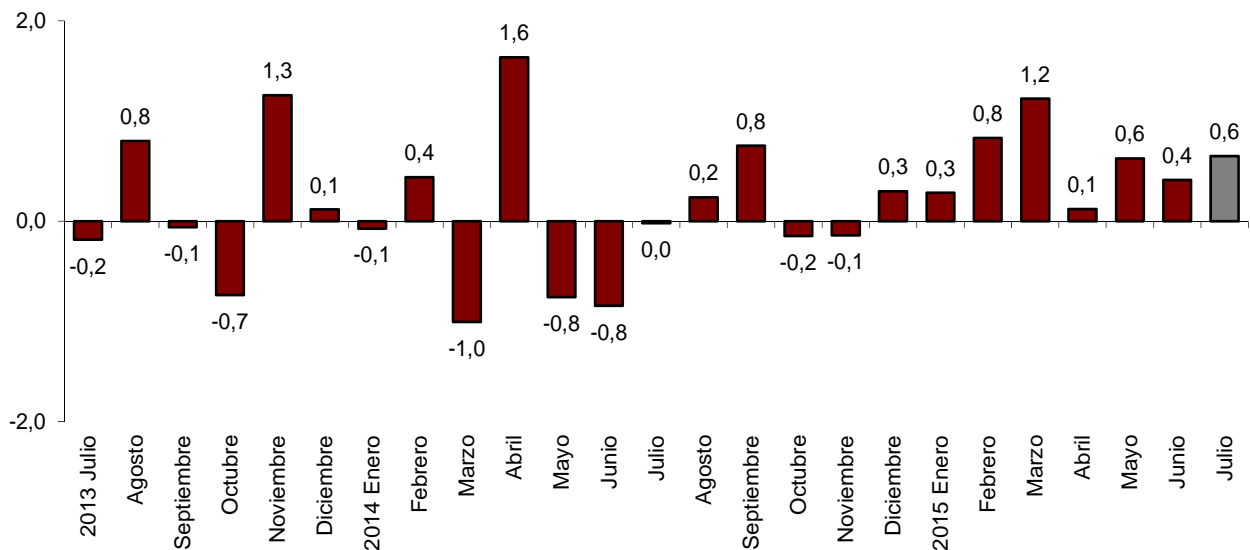
**La variación mensual del Índice de Producción Industrial es del 0,6% si se eliminan los efectos estacionales y de calendario**

**La tasa anual del Índice de Producción Industrial se sitúa en el 5,2% en la serie corregida de efectos estacionales y de calendario, y en el 5,8% en la serie original**

**Evolución mensual de la producción industrial**

La variación mensual del Índice de Producción Industrial (IPI) entre los meses de julio y junio de 2015, eliminando los efectos estacionales y de calendario, es del 0,6%. Esta tasa es 0,2 puntos superior a la observada en junio.

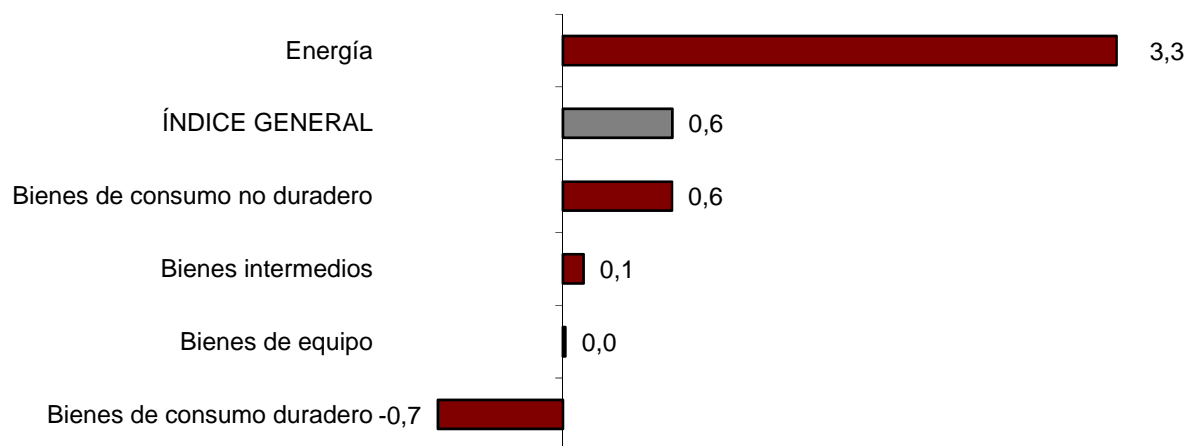
**Índice general de producción industrial**  
Corregido de efectos estacionales y de calendario. Tasa mensual



Los sectores industriales de Energía (3,3%) y Bienes de consumo no duradero (0,6%) presentan las mayores tasas mensuales positivas.

Por su parte, Bienes de consumo duradero (-0,7%) es el único sector con tasa mensual negativa.

## Índices de producción industrial: General y por destino económico Corregidos de efectos estacionales y de calendario. Tasa mensual



En un análisis más detallado, se pueden observar las ramas de actividad con las tasas mensuales mayores y menores en el mes de julio.

### Ramas de actividad con las tasas mensuales más altas del índice de producción industrial corregido de efectos estacionales y de calendario

Rama de actividad (División de la CNAE 2009)	Tasa mensual (%)
Industria del tabaco	14,2
Artes gráficas y reproducción de soportes grabados	7,2
Fabricación de bebidas	5,6

### Ramas de actividad con las tasas mensuales más bajas del índice de producción industrial corregido de efectos estacionales y de calendario

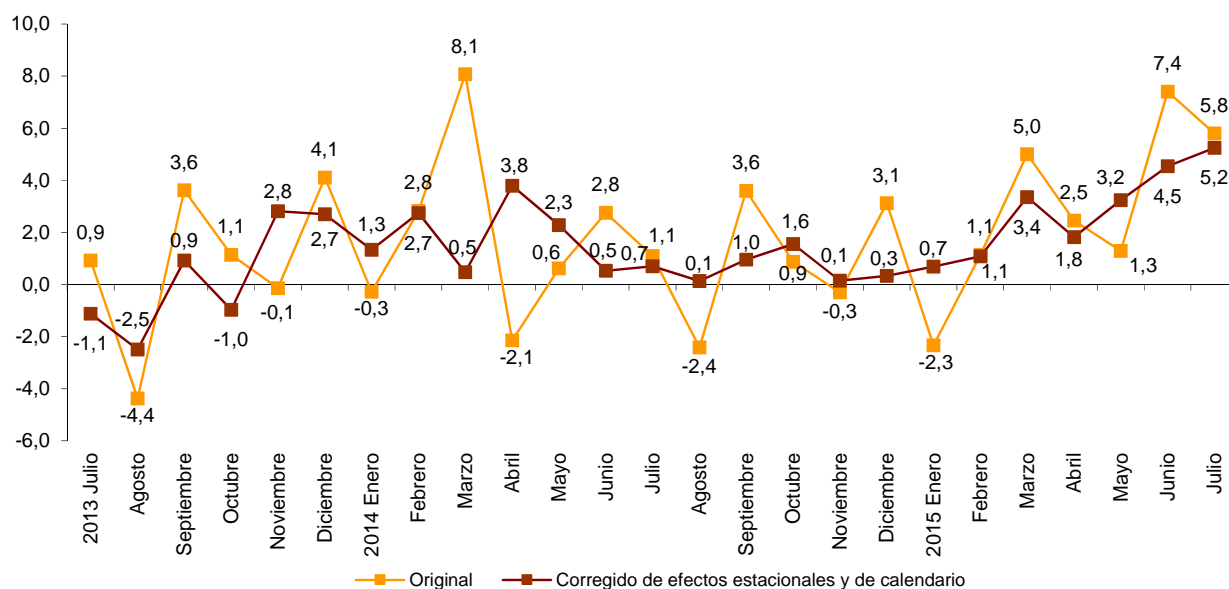
Rama de actividad (División de la CNAE 2009)	Tasa mensual (%)
Extracción de antracita, hulla y lignito	-8,8
Fabricación de productos informáticos, electrónicos y ópticos	-6,1
Otras industrias extractivas	-3,7

## Evolución anual de la producción industrial

El Índice de Producción Industrial corregido de efectos estacionales y de calendario presenta en julio una variación del 5,2% respecto al mismo mes del año anterior. Esta tasa es 0,7 puntos superior a la registrada en junio.

La serie original del IPI experimenta una variación anual del 5,8%. Esta tasa es 1,6 puntos inferior a la de junio.

### Índice general de producción industrial Tasa anual



Los índices corregidos de efectos estacionales y de calendario presentan tasas anuales positivas en todos los sectores.

Bienes de equipo (10,2%) y Energía (9,4%) presentan las mayores tasas anuales.

### Tasas anuales de los índices de producción industrial: General y por destino económico de los bienes

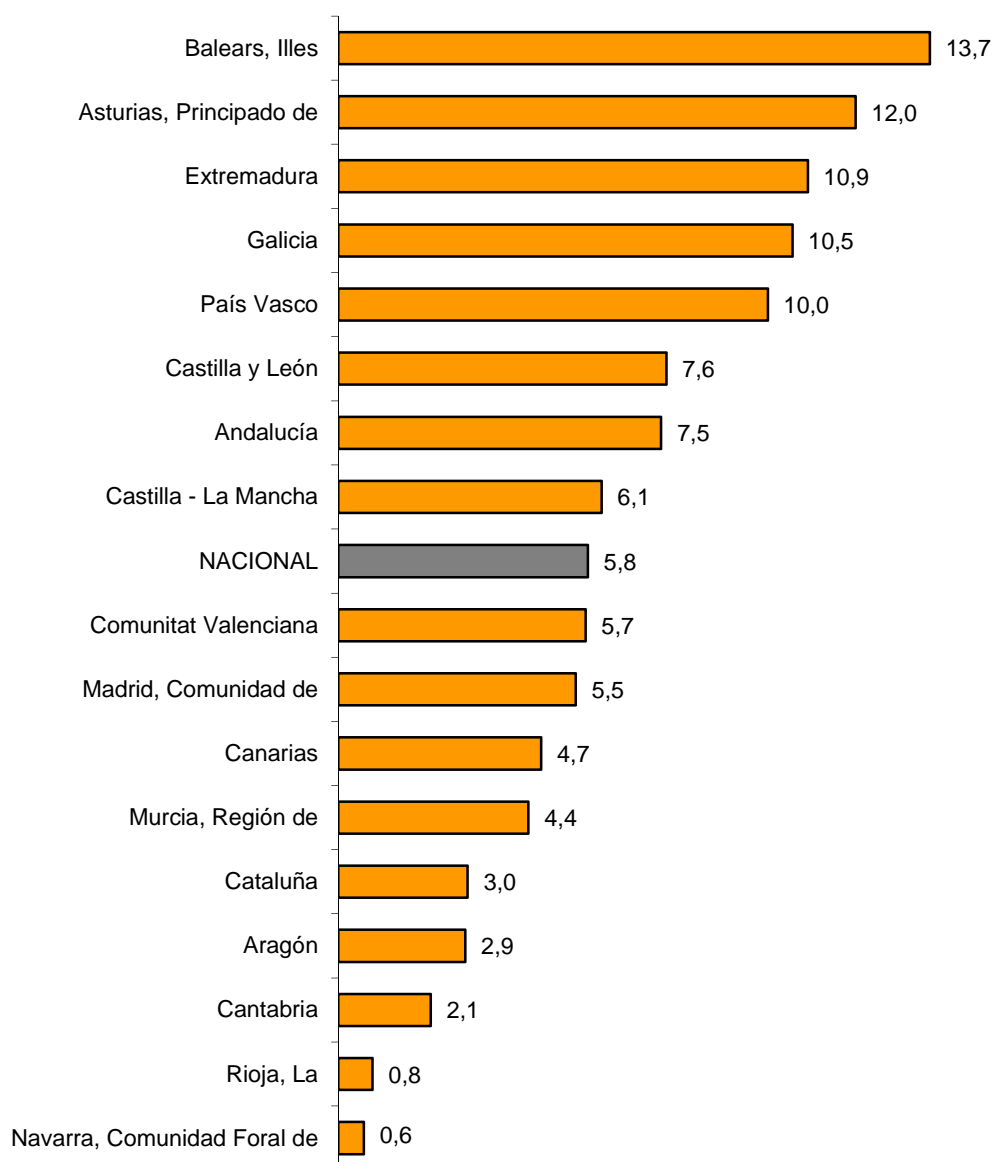
	Índice original	Índice corregido de efectos estacionales y de calendario
	Tasa anual (%)	Tasa anual (%)
<b>ÍNDICE GENERAL</b>	5,8	5,2
1. Bienes de consumo	1,8	1,5
1.1. Bienes de consumo duradero	3,8	3,8
1.2. Bienes de consumo no duradero	1,6	0,8
2. Bienes de equipo	10,9	10,2
3. Bienes intermedios	3,9	3,6
4. Energía	9,2	9,4

## Resultados por comunidades autónomas. Tasas de variación anual de la producción industrial. Serie original

La tasa anual de la producción industrial aumenta en todas las comunidades autónomas. Los mayores incrementos se dan en Illes Balears (13,7%), Principado de Asturias (12,0%) y Extremadura (10,9%).

Por su parte, los menores incrementos corresponden a Comunidad Foral de Navarra (0,6%), La Rioja (0,8%) y Cantabria (2,1%).

## Índices generales: nacional y por comunidades autónomas Tasa anual de la producción industrial



## Índices de producción industrial. Base 2010 Julio 2015

Datos provisionales

### 1. Índices de producción industrial: General y por destino económico corregidos de efectos estacionales y de calendario

	Índice	Tasa (%)		
		Mensual	Anual	De la media de lo que va de año
<b>ÍNDICE GENERAL</b>	<b>95,9</b>	<b>0,6</b>	<b>5,2</b>	<b>2,8</b>
1. Bienes de consumo	94,5	1,0	1,5	0,2
1.1. Bienes de consumo duradero	68,2	-0,7	3,8	2,6
1.2. Bienes de consumo no duradero	97,2	0,6	0,8	0,2
2. Bienes de equipo	98,6	0,0	10,2	4,9
3. Bienes intermedios	92,4	0,1	3,6	3,6
4. Energía	101,8	3,3	9,4	3,2

### 2. Índices de producción industrial: General y por destino económico corregidos de efectos de calendario

	Índice	Tasa (%)	
		Anual	De la media de lo que va de año
<b>ÍNDICE GENERAL</b>	<b>104,2</b>	<b>5,6</b>	<b>3,0</b>
1. Bienes de consumo	101,8	1,7	0,2
1.1. Bienes de consumo duradero	76,2	3,6	3,0
1.2. Bienes de consumo no duradero	105,1	1,5	0,0
2. Bienes de equipo	107,6	10,6	5,3
3. Bienes intermedios	99,1	3,7	3,8
4. Energía	113,1	9,3	3,3

### 3. Índices de producción industrial: General y por destino económico. Series originales

	Índice	Tasa (%)		Repercusión Anual
		Anual	De la media de lo que va de año	
<b>ÍNDICE GENERAL</b>	<b>106,6</b>	<b>5,8</b>	<b>3,0</b>	
1. Bienes de consumo	104,6	1,8	0,2	0,513
1.1. Bienes de consumo duradero	78,8	3,8	3,1	0,083
1.2. Bienes de consumo no duradero	107,6	1,6	0,0	0,429
2. Bienes de equipo	110,8	10,9	5,4	2,266
3. Bienes intermedios	101,3	3,9	3,8	1,207
4. Energía	113,8	9,2	3,3	1,810

## 4. Índices de producción industrial: General y por ramas de actividad (CNAE 2009). Series originales

	Índice	Tasa (%)		Repercusión
		Anual	De la media de lo que va de año	Anual
<b>ÍNDICE GENERAL</b>	<b>106,6</b>	<b>5,8</b>	<b>3,0</b>	
<b>B. Industrias extractivas</b>	50,8	-9,7	-3,1	-0,062
Extracción de antracita, hulla y lignito	20,7	-43,3	-32,9	-0,041
Extracción de crudo, petróleo y gas natural	..	..	..	..
Extracción de minerales metálicos	..	..	..	..
Otras industrias extractivas	58,7	-3,6	4,2	-0,019
<b>C. Industria manufacturera</b>	105,6	5,0	3,0	4,095
Industria de la alimentación	104,2	-0,6	-0,4	-0,078
Fabricación de bebidas	125,7	4,6	-0,1	0,192
Industria del tabaco	78,6	-13,0	-18,0	-0,035
Industria textil	116,0	4,6	4,2	0,056
Confección de prendas de vestir	82,3	-16,4	-12,9	-0,213
Industria del cuero y del calzado	121,5	0,4	-1,5	0,003
Industria de la madera y del corcho, excepto muebles; cestería y espartería	98,5	8,8	4,8	0,116
Industria del papel	108,6	3,4	2,4	0,095
Artes gráficas y reproducción de soportes grabados	71,8	11,4	0,7	0,166
Coquerías y refino de petróleo	115,7	5,0	4,0	0,095
Industria química	110,9	3,3	3,5	0,208
Fabricación de productos farmacéuticos	124,9	6,6	4,1	0,250
Fabricación de productos de caucho y plásticos	109,1	3,9	5,7	0,175
Fabricación de otros productos minerales no metálicos	82,1	3,9	3,7	0,159
Metalurgia; fabricación de productos de hierro, acero y ferroaleaciones	97,1	2,7	0,3	0,096
Fabricación de productos metálicos, excepto maquinaria y equipo	101,2	11,8	3,4	0,928
Fabricación de productos informáticos, electrónicos y ópticos	90,3	5,5	11,6	0,067
Fabricación de material y equipo eléctrico	98,1	2,7	4,0	0,082
Fabricación de maquinaria y equipo n.c.o.p.	123,9	7,7	-0,3	0,371
Fabricación de vehículos de motor, remolques y semirremolques	136,9	11,4	10,6	0,904
Fabricación de otro material de transporte	85,2	7,0	-2,2	0,153
Fabricación de muebles	81,2	5,4	6,6	0,077
Otras industrias manufactureras	121,5	1,9	5,0	0,024
Reparación e instalación de maquinaria y equipo	87,2	11,0	12,0	0,202
<b>D. Suministro de energía eléctrica, gas, vapor y aire acondicionado</b>	102,2	9,8	2,6	1,302
<b>E. Suministro de agua, actividades de saneamiento, gestión de residuos y descontaminación*</b>	189,2	10,8	7,8	0,459

\* Sólo incluye Captación, depuración y distribución de agua.

(..) Dato no disponible por secreto estadístico.

## 5. Índices de producción industrial: nacional y por comunidades autónomas. Series originales

	Índice	Tasa (%)	
		Anual	De la media de lo que va de año
<b>NACIONAL</b>	<b>106,6</b>	<b>5,8</b>	<b>3,0</b>
Andalucía	105,8	7,5	2,6
Aragón	117,4	2,9	2,3
Asturias, Principado de	103,9	12,0	9,1
Baleares, Illes	116,5	13,7	4,3
Canarias	102,3	4,7	0,6
Cantabria	94,1	2,1	-1,3
Castilla y León	105,0	7,6	1,8
Castilla-La Mancha	105,0	6,1	4,9
Cataluña	111,8	3,0	2,1
Comunitat Valenciana	116,3	5,7	5,1
Extremadura	96,3	10,9	3,1
Galicia	97,2	10,5	3,7
Madrid, Comunidad de	95,2	5,5	3,0
Murcia, Región de	106,8	4,4	4,6
Navarra, Comunidad Foral de	97,6	0,6	1,6
País Vasco	105,4	10,0	3,5
Rioja, La	103,6	0,8	2,2

Puede obtenerse información más detallada por comunidades autónomas en:

Andalucía	<a href="http://www.juntadeandalucia.es/institutodeestadisticaycartografia">www.juntadeandalucia.es/institutodeestadisticaycartografia</a>
Aragón	<a href="http://www.aragon.es/iaest/ipi">www.aragon.es/iaest/ipi</a>
Principado de Asturias	<a href="http://www.sadei.es">www.sadei.es</a>
Illes Balears	<a href="http://www.ibestat.caib.es">www.ibestat.caib.es</a>
Canarias	<a href="http://www.gobiernodecanarias.org/istac">www.gobiernodecanarias.org/istac</a>
Cantabria	<a href="http://www.icane.es">www.icane.es</a>
Castilla y León	<a href="http://www.jcyl.es/estadistica">www.jcyl.es/estadistica</a>
Castilla - La Mancha	<a href="http://www.jccm.es/estadistica">www.jccm.es/estadistica</a>
Cataluña	<a href="http://www.idescat.cat">www.idescat.cat</a>
Comunitat Valenciana	<a href="http://www.ive.es">www.ive.es</a>
Extremadura	<a href="http://estadistica.gobex.es">http://estadistica.gobex.es</a>
Galicia	<a href="http://www.ige.xunta.es">www.ige.xunta.es</a>
Comunidad de Madrid	<a href="http://www.madrid.org/iestadis">www.madrid.org/iestadis</a>
Región de Murcia	<a href="http://www.carm.es/econet">www.carm.es/econet</a>
La Rioja	<a href="http://www.larioja.org">www.larioja.org</a>

Más información en **INEbase** – [www.ine.es](http://www.ine.es)

Todas las notas de prensa en: [www.ine.es/prensa/prensa.htm](http://www.ine.es/prensa/prensa.htm)

**Gabinete de prensa:** Teléfonos: 91 583 93 63 / 94 08 – Fax: 91 583 90 87 - [gprensa@ine.es](mailto:gprensa@ine.es)

**Área de información:** Teléfono: 91 583 91 00 – Fax: 91 583 91 58 – [www.ine.es/infoine](http://www.ine.es/infoine)