

10 de septiembre de 2021

Índices de Producción Industrial (IPI). Base 2015 Julio 2021. Datos provisionales

La variación mensual del Índice de Producción Industrial es del -1,1% si se eliminan los efectos estacionales y de calendario

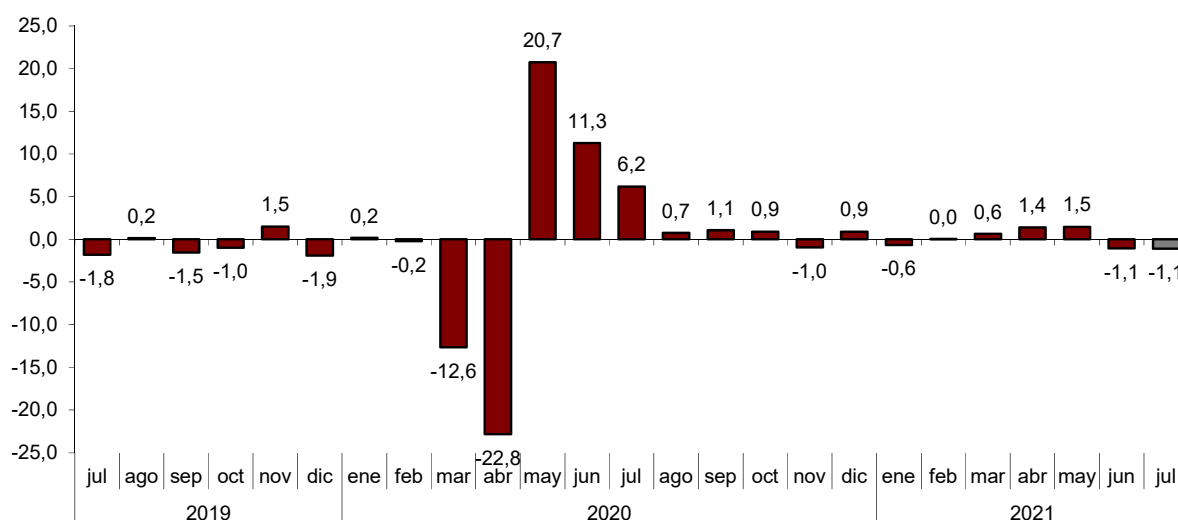
La tasa anual del Índice de Producción Industrial se sitúa en el 3,4% en la serie corregida de efectos estacionales y de calendario, y en el 0,4% en la serie original

Evolución mensual de la producción industrial

La variación mensual del Índice de Producción Industrial (IPI) entre los meses de julio y junio, eliminando los efectos estacionales y de calendario, es del -1,1%. Esta tasa es igual a la observada en junio.

Índice general de producción industrial

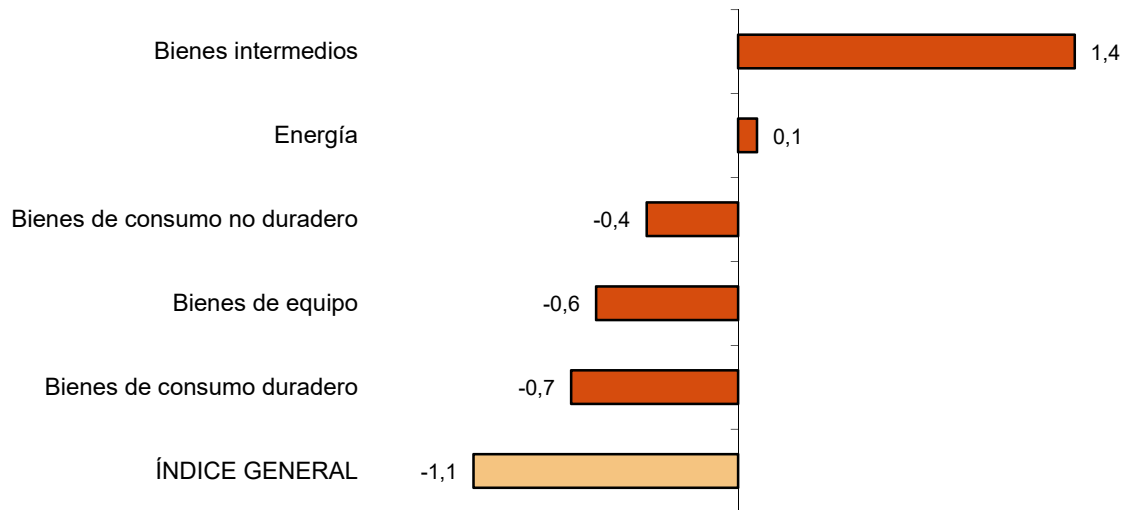
Corregido de efectos estacionales y de calendario. Tasa mensual (porcentaje)



Por sectores, *Bienes intermedios* (1,4%) y *Energía* (0,1%) presentan tasas mensuales positivas. Por el contrario, *Bienes de consumo duradero* (-0,7%), *Bienes de equipo* (-0,6%) y *Bienes de consumo no duradero* (-0,4%) registran tasas negativas.

Índices de producción industrial: General y por destino económico

Corregidos de efectos estacionales y de calendario. Julio 2021. Tasa mensual (porcentaje)



En un análisis más detallado, se pueden observar las ramas de actividad con las tasas mensuales mayores y menores en el mes de julio.

Ramas de actividad con las tasas mensuales más altas del índice de producción industrial corregido de efectos estacionales y de calendario

Rama de actividad (División de la CNAE 2009)	Tasa mensual (%)
Otras industrias extractivas	30,4
Coquerías y refino de petróleo	9,5
Fabricación de vehículos de motor, remolques y semirremolques	8,6

Ramas de actividad con las tasas mensuales más bajas del índice de producción industrial corregido de efectos estacionales y de calendario

Rama de actividad (División de la CNAE 2009)	Tasa mensual (%)
Confección de prendas de vestir	-29,1
Fabricación de maquinaria y equipo n.c.o.p.	-12,4
Fabricación de bebidas	-10,7

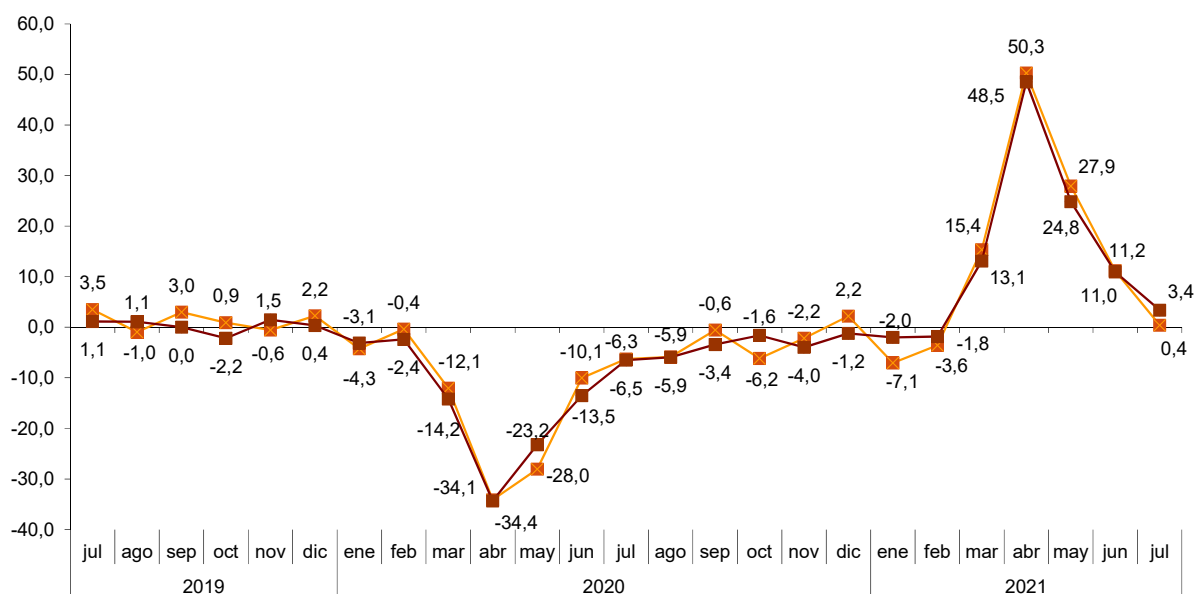
Evolución anual de la producción industrial

El Índice de Producción Industrial corregido de efectos estacionales y de calendario presenta en julio una variación del 3,4% respecto al mismo mes del año anterior. Esta tasa es 7,6 puntos inferior a la registrada en junio.

La serie original del IPI experimenta una variación anual del 0,4%. Esta tasa es 10,8 puntos inferior a la del mes de junio.

Índice general de la producción industrial.

Tasa anual (porcentaje)



Original Corregido de efectos estacionales y de calendario

Por sectores, y en índices corregidos de efectos estacionales y de calendario, los mayores aumentos se producen en *Bienes de consumo duradero* (11,1%) y *Bienes intermedios* (9,2%). Por su parte, *Energía* (-3,7%) y *Bienes de equipo* (-1,9%) registran tasas negativas.

Tasas anuales de los índices de producción industrial: General y por destino económico de los bienes

	Índice original Tasa anual (%)	Índice corregido de efectos estacionales y de calendario Tasa anual (%)
Índice General	0,4	3,4
Bienes de consumo	2,0	5,2
-Bienes de consumo duradero	7,4	11,1
-Bienes de consumo no duradero	1,5	3,9
Bienes de equipo	-5,3	-1,9
Bienes intermedios	6,7	9,2
Energía	-4,5	-3,7

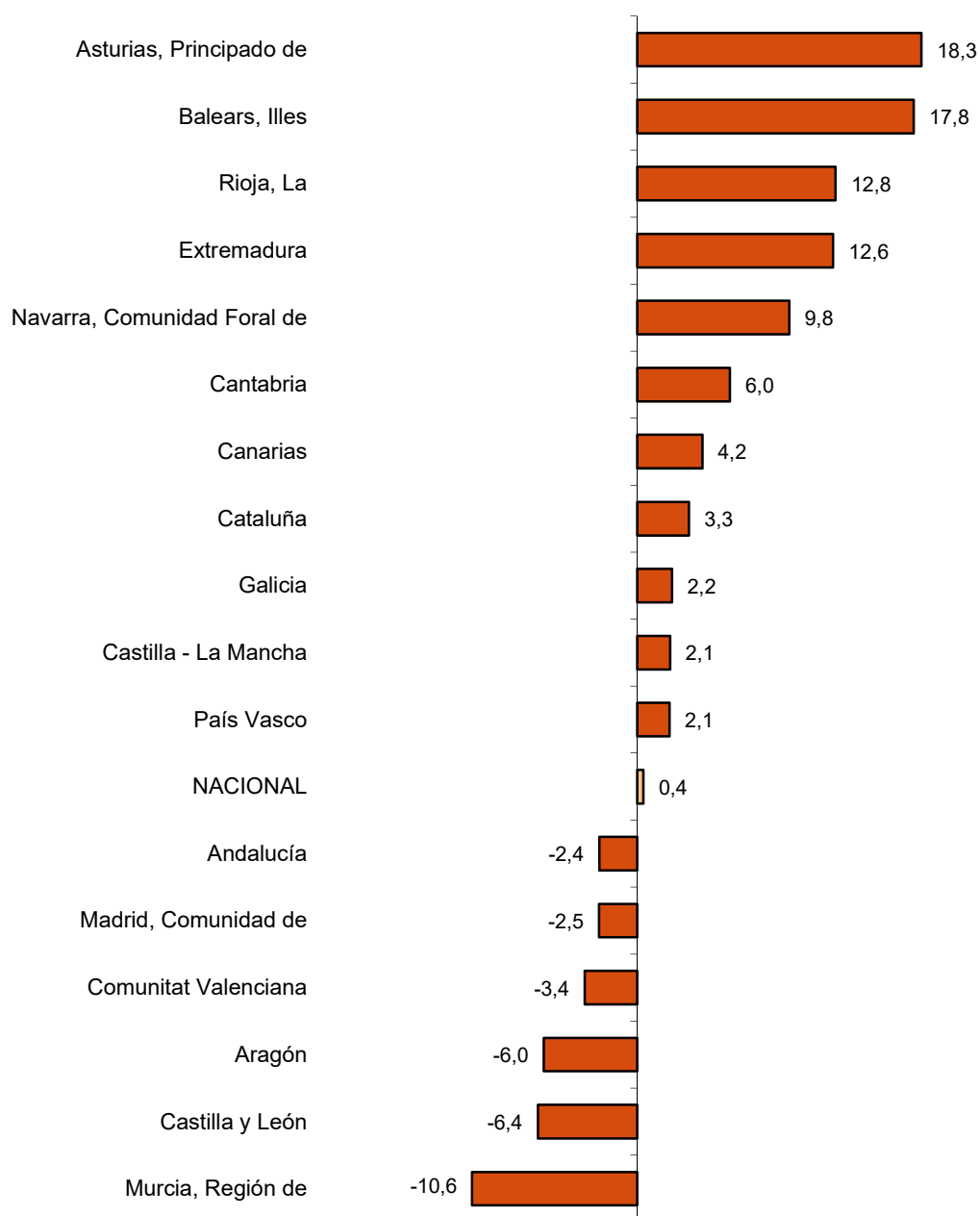
Resultados por comunidades autónomas. Tasas de variación anual de la producción industrial. Serie original

La tasa anual de la producción industrial aumenta respecto a julio de 2020 en 11 comunidades autónomas y disminuye en las otras seis.

Los mayores incrementos se producen en Principado de Asturias (18,3%), Illes Balears (17,8%) y La Rioja (12,8%). Y los mayores descensos en Región de Murcia (-10,6%), Castilla y León (-6,4%) y Aragón (-6,0%).

Índices generales: nacional y por comunidades autónomas

Julio 2021. Tasa anual (porcentaje)



Revisiones y actualización de datos

Coincidiendo con la publicación de hoy, el INE ha actualizado los datos de las series del IPI correspondientes a los dos últimos meses. En el caso de las series ajustadas de calendario y desestacionalizadas y ajustadas de calendario, siguiendo el estándar del INE se revisa la serie desde su comienzo. Los resultados están disponibles en INEBase.

Nota metodológica

El Índice de producción industrial (IPI) es un indicador coyuntural que mide la evolución mensual de la actividad productiva de las ramas industriales, excluida la construcción, contenidas en la Clasificación Nacional de Actividades Económicas 2009 (CNAE-2009). Investiga, por tanto, las actividades incluidas en las secciones B, C, D y la división 36: Captación, depuración y distribución de agua, de la sección E de la CNAE-2009.

El IPI mide la evolución conjunta de la cantidad y de la calidad, eliminando la influencia de los precios.

Tipo de encuesta: continua de periodicidad mensual.

Año base: 2015.

Ámbito poblacional: establecimientos industriales cuya actividad principal se incluye en las secciones B, C, D y en la división 36 de la CNAE-2009.

Ámbito geográfico: todo el territorio nacional.

Tamaño muestral: 11.500 establecimientos industriales y más de 1.100 productos.

Método de recogida: cumplimentación del cuestionario por parte del informante usando alguna de las siguientes vías: internet (sistema IRIA), correo electrónico, fax, teléfono o vía postal.

Para más información se puede tener acceso a la metodología en:

<https://www.ine.es/daco/daco43/metoipi15.pdf>

Y al informe metodológico estandarizado en:

<https://www.ine.es/dynt3/metadatos/es/RespuestaDatos.html?oe=30050>

Las estadísticas del INE se elaboran de acuerdo con el Código de Buenas Prácticas de las Estadísticas Europeas, que fundamenta la política y estrategia de calidad de la institución. Para más información, véase la sección de [Calidad en el INE y Código de Buenas Prácticas](#) en la página web del INE.

Índices de producción industrial. Base 2015

Julio 2021

Datos provisionales

1. Índices de producción industrial: General y por destino económico corregidos de efectos estacionales y de calendario

	Índice	Tasa (%)		
		Mensual	Anual	De la media de lo que va de año
Índice General	102,9	-1,1	3,4	11,8
Bienes de consumo	103,6	-0,9	5,2	8,5
- Bienes de consumo duradero	107,1	-0,7	11,1	32,0
- Bienes de consumo no duradero	102,1	-0,4	3,9	6,5
Bienes de equipo	99,5	-0,6	-1,9	15,2
Bienes intermedios	112,4	1,4	9,2	16,7
Energía	92,5	0,1	-3,7	4,6

2. Índices de producción industrial: General y por destino económico corregidos de efectos de calendario

	Índice	Tasa (%)	
		Anual	De la media de lo que va de año
Índice General	107,9	3,1	11,8
Bienes de consumo	109,3	5,5	8,6
- Bienes de consumo duradero	119,4	11,7	31,7
- Bienes de consumo no duradero	108,4	4,6	6,9
Bienes de equipo	103,9	-2,2	15,3
Bienes intermedios	115,4	9,4	16,8
Energía	100,1	-3,7	4,4

3. Índices de producción industrial: General y por destino económico. Series originales

	Índice	Tasa (%)		Repercusión Anual
		Anual	De la media de lo que va de año	
Índice General	107,9	0,4	11,0	
Bienes de consumo	109,1	2,0	8,0	0,521
- Bienes de consumo duradero	119,3	7,4	30,6	0,154
- Bienes de consumo no duradero	108,3	1,5	6,3	0,367
Bienes de equipo	103,9	-5,3	14,3	-1,206
Bienes intermedios	115,5	6,7	16,2	2,020
Energía	100,2	-4,5	3,7	-0,946

4. Índices de producción industrial: General y por ramas de actividad (CNAE 2009). Series originales

	Índice	Tasa (%)		Repercusión
		Anual	De la media de lo que va de año	Anual
Índice General	107,9	0,4	11,0	
B. Industrias extractivas	129,3	18,5	12,3	0,131
Extracción de antracita, hulla y lignito
Extracción de crudo, petróleo y gas natural
Extracción de minerales metálicos
Otras industrias extractivas	154,2	27,3	24,5	0,174
C. Industria manufacturera	109,6	1,9	12,6	1,559
Industria de la alimentación	103,5	3,8	3,0	0,419
Fabricación de bebidas	118,3	-2,4	11,5	-0,087
Industria del tabaco
Industria textil	109,5	-4,4	20,7	-0,051
Confección de prendas de vestir	121,2	10,0	33,6	0,095
Industria del cuero y del calzado	81,4	3,2	6,8	0,022
Industria de la madera y del corcho, excepto muebles; cestería y espartería	122,5	9,2	24,0	0,120
Industria del papel	108,0	12,0	6,6	0,265
Artes gráficas y reproducción de soportes grabados	64,2	1,6	10,2	0,016
Coquerías y refino de petróleo	102,5	18,5	1,1	0,354
Industria química	117,3	4,1	9,3	0,264
Fabricación de productos farmacéuticos	135,8	-0,1	4,7	-0,007
Fabricación de productos de caucho y plásticos	114,0	-0,3	18,5	-0,017
Fabricación de otros productos minerales no metálicos	123,8	9,7	23,7	0,379
Metalurgia; fabricación de productos de hierro, acero y ferroaleaciones	103,7	13,9	20,5	0,403
Fabricación de productos metálicos, excepto maquinaria y equipo	119,0	6,3	16,8	0,517
Fabricación de productos informáticos, electrónicos y ópticos	130,3	4,2	9,0	0,051
Fabricación de material y equipo eléctrico	114,7	-0,8	15,0	-0,025
Fabricación de maquinaria y equipo n.c.o.p.	131,8	9,1	19,3	0,469
Fabricación de vehículos de motor, remolques y semirremolques	74,1	-24,8	17,8	-1,852
Fabricación de otro material de transporte	108,3	0,6	0,5	0,016
Fabricación de muebles	132,3	12,0	34,0	0,168
Otras industrias manufactureras	127,3	6,4	28,1	0,079
Reparación e instalación de maquinaria y equipo	104,9	-1,9	7,8	-0,052
D. Suministro de energía eléctrica, gas, vapor y aire acondicionado	93,6	-7,6	4,5	-1,175
E. Suministro de agua, actividades de saneamiento, gestión de residuos y descontaminación*	137,6	-3,3	1,3	-0,126

* Sólo incluye Captación, depuración y distribución de agua.

(..) Dato no disponible por secreto estadístico.

5. Índices de producción industrial: nacional y por comunidades autónomas. Series originales

	Índice	Tasa (%)	
		Anual	De la media de lo que va de año
Nacional	107,9	0,4	11,0
Andalucía	102,0	-2,4	6,4
Aragón	102,8	-6,0	10,5
Asturias, Principado de	104,3	18,3	16,9
Balears, Illes	96,5	17,8	7,3
Canarias	92,3	4,2	1,5
Cantabria	111,1	6,0	17,5
Castilla y León	92,7	-6,4	12,3
Castilla-La Mancha	108,1	2,1	6,8
Cataluña	112,3	3,3	13,0
Comunitat Valenciana	111,3	-3,4	12,1
Extremadura	119,8	12,6	15,7
Galicia	104,0	2,2	15,4
Madrid, Comunidad de	111,3	-2,5	7,7
Murcia, Región de	121,5	-10,6	1,5
Navarra, Comunidad Foral de	109,8	9,8	16,6
País Vasco	108,5	2,1	12,4
Rioja, La	91,4	12,8	11,1

Puede obtenerse información más detallada por comunidades autónomas en:

Andalucía	www.juntadeandalucia.es/institutodeestadisticaycartografia
Aragón	www.aragon.es/iaest/ipi
Principado de Asturias	www.sadei.es
Illes Balears	www.ibestat.caib.es
Canarias	www.gobiernodecanarias.org/istac
Cantabria	www.icane.es/
Castilla y León	www.jcyl.es/estadistica
Castilla - La Mancha	www.jccm.es/estadistica
Cataluña	www.idescat.cat
Comunitat Valenciana	www.ive.es
Extremadura	http://estadistica.juntaex.es
Galicia	www.ige.xunta.es
Comunidad de Madrid	www.madrid.org/iestadis
Región de Murcia	http://econet.carm.es/
La Rioja	www.larioja.org