

5 de noviembre de 2010

Índice de Producción Industrial (IPI). Base 2005
Septiembre 2010. *Datos Provisionales*

Principales resultados

- El **Índice de Producción Industrial** registra en **septiembre** una **variación interanual** del **-0,8%**, más de cuatro puntos por debajo de la registrada en agosto.
- Por destino económico de los bienes, los sectores de **Bienes de consumo duradero** y **Bienes de equipo** presentan **tasas interanuales negativas**.
- La **tasa de la media** del IPI se sitúa en el **1,2%** en los tres primeros trimestres del año.
- La producción industrial registra **tasas interanuales negativas en nueve comunidades autónomas** en el mes septiembre.

Evolución anual de la producción industrial

El Índice de Producción Industrial (IPI) experimenta una variación interanual del **-0,8%** en septiembre, más de cuatro puntos por debajo de la registrada en agosto.

Por destino económico de los bienes, los sectores industriales que influyen en el decremento interanual de la producción industrial en el mes de septiembre son:

- **Bienes de equipo**, con una variación anual del **-6,0%** y una repercusión de **-1,256** motivada fundamentalmente por la evolución en la *Fabricación de elementos metálicos para la construcción* y la *Fabricación de vehículos de motor*.
- **Bienes de consumo duradero**, con una tasa anual del **-10,2%** y una repercusión en el índice general de **-0,370**, causada por las disminuciones observadas en todas las actividades de este sector.

Entre los sectores industriales con repercusión positiva, el más relevante es:

- **Energía**, con una variación anual del **2,7%** y una repercusión de **0,374** en el índice general, debida a la evolución positiva en la *Producción, transporte y distribución de energía eléctrica* y en el *Refino de petróleo*.

En un análisis más detallado, se pueden observar las actividades que más repercuten en la tasa anual del IPI en el mes de septiembre.

Actividades con mayor repercusión negativa en la tasa anual del índice general

Actividad (Grupo de CNAE 2009)	Tasa anual (%)	Repercusión
Fabricación de elementos metálicos para la construcción	-14,9	-0,542
Fabricación de prendas de vestir de punto	-55,1	-0,345
Fabricación de bebidas	-7,4	-0,269
Fabricación de elementos de hormigón, cemento y yeso	-16,2	-0,226
Fabricación de vehículos de motor	-5,7	-0,210

Actividades con mayor repercusión positiva en la tasa anual del índice general

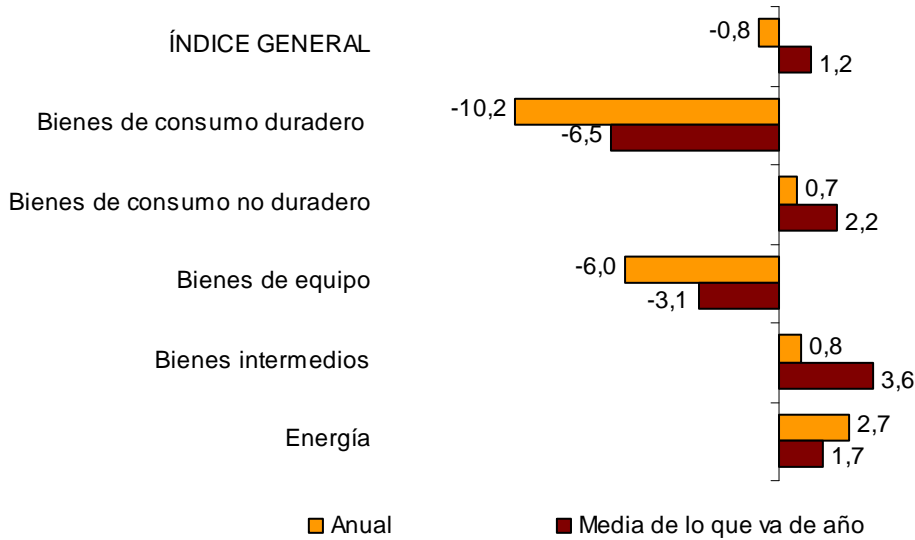
Actividad (Grupo de CNAE 2009)	Tasa anual (%)	Repercusión
Producción, transporte y distribución de energía eléctrica	3,6	0,307
Fabricación de productos químicos básicos, compuestos nitrogenados, fertilizantes, plásticos y caucho sintético en formas primarias	10,9	0,276
Fabricación de otros productos alimenticios	8,8	0,220
Fabricación de especialidades farmacéuticas	6,6	0,219
Artes gráficas y servicios relacionadas con las mismas	10,4	0,203

Tasas de la media de lo que va de año

La media del Índice de Producción Industrial registra una tasa de variación del **1,2%** en los nueve primeros meses del año respecto al mismo periodo del año anterior.

Por destino económico de los bienes, esta tasa es positiva en los Bienes intermedios (3,6%), los Bienes de consumo no duradero (2,2%) y la Energía (1,7%). Por el contrario, es negativa en los Bienes de consumo duradero (-6,5%) y en los Bienes de equipo (-3,1%).

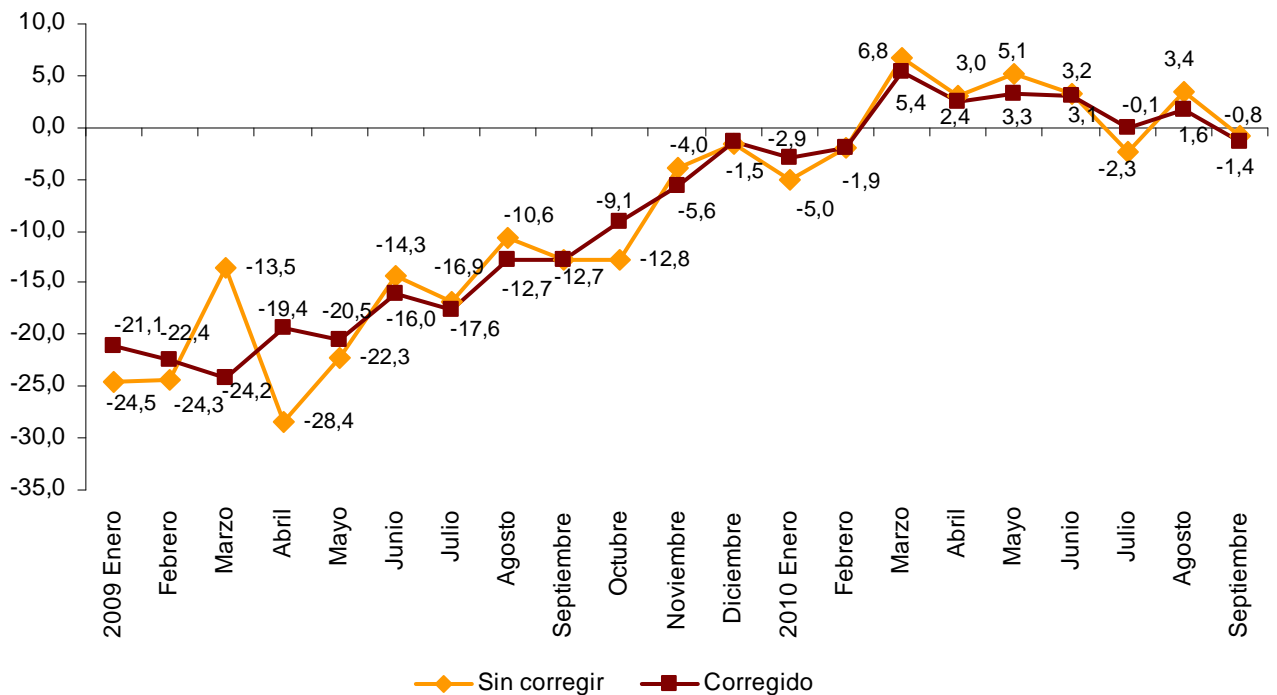
Tasas anual y de la media del IPI Índice general y por destino económico



Evolución del IPI corregido de efecto calendario

Si se elimina el efecto calendario, es decir, la diferencia en el número de días hábiles que presenta un mes en los distintos años, la variación interanual del IPI en el mes de septiembre es del $-1,4\%$, tres puntos inferior a la registrada en agosto.

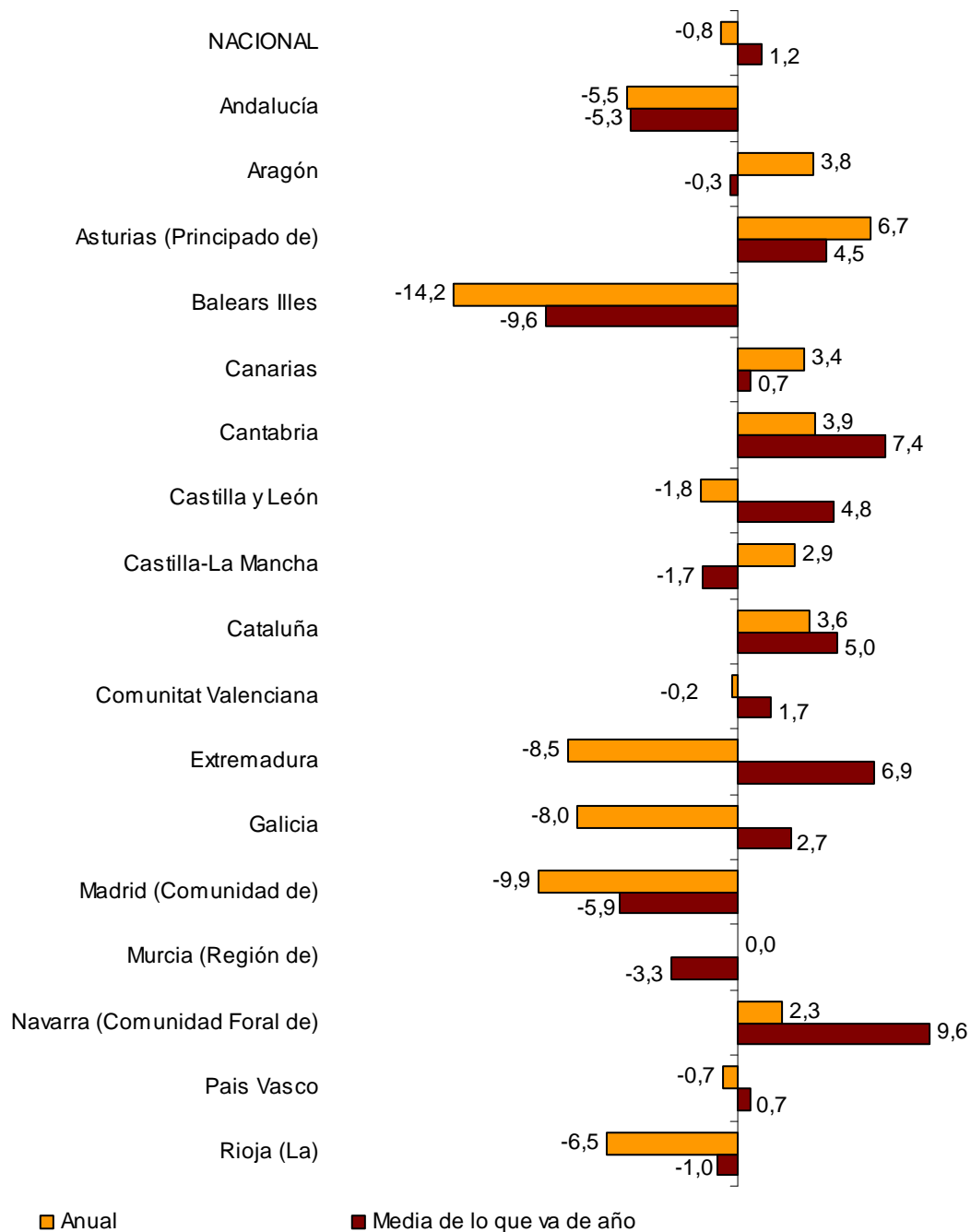
Evolución anual del IPI Índice general corregido y sin corregir



Resultados por comunidades autónomas

Un total de nueve comunidades autónomas registran variaciones interanuales negativas en septiembre, entre las que destacan Illes Balears (-14,2%) y Comunidad de Madrid (-9,9%). Por su parte, Principado de Asturias (6,7%) es la que presenta la mayor tasa anual positiva.

Tasas anual y de la media de IPI Índice general por comunidades autónomas



Índices de producción industrial. Base 2005

Septiembre 2010

Datos provisionales

1. Índices nacionales por destino económico de los bienes¹

	Índice	% variación	
		Anual	De la media de lo que va de año
ÍNDICE GENERAL	86,4	-0,8	1,2
Bienes de consumo	93,9	-0,5	1,2
Bienes de consumo duradero	64,0	-10,2	-6,5
Bienes de consumo no duradero	99,4	0,7	2,2
Bienes de equipo	83,1	-6,0	-3,1
Bienes intermedios	79,6	0,8	3,6
Energía	94,6	2,7	1,7

¹ Reglamento (CE) nº 656/2007 de la Comisión de las Comunidades Europeas

2. Índices nacionales corregidos de efectos de calendario

	Índice	% variación	
		Anual	De la media de lo que va de año
ÍNDICE GENERAL	85,8	-1,4	1,0
Bienes de consumo	93,5	-1,2	1,1
Bienes de consumo duradero	62,2	-11,3	-6,9
Bienes de consumo no duradero	99,2	0,1	2,0
Bienes de equipo	82,3	-6,6	-3,3
Bienes intermedios	78,8	0,1	3,4
Energía	94,5	2,6	1,7

3. Tasas interanuales. Índice general y por destino económico de los bienes ¹

Periodo	Índice general		Bienes de consumo		Bienes de consumo duradero		Bienes de consumo no duradero	
	Original	Corregido	Original	Corregido	Original	Corregido	Original	Corregido
2009 Septiembre	-12,7	-12,7	-5,3	-5,3	-25,1	-25,1	-1,8	-1,9
Octubre	-12,8	-9,1	-9,8	-5,0	-27,6	-21,2	-6,6	-2,1
Noviembre	-4,0	-5,6	1,3	-0,8	-13,3	-16,2	3,6	1,6
Diciembre	-1,5	-1,4	0,9	1,0	-6,3	-6,2	1,9	2,0
2010 Enero	-5,0	-2,9	-5,1	-2,4	-21,5	-17,8	-3,1	-0,5
Febrero	-1,9	-1,9	-3,1	-3,1	-12,4	-12,4	-1,9	-1,9
Marzo	6,8	5,4	8,5	6,5	-2,9	-5,6	10,1	8,1
Abril	3,0	2,4	4,4	3,7	-7,9	-8,9	6,2	5,6
Mayo	5,1	3,3	4,0	1,6	-3,0	-6,1	4,8	2,5
Junio	3,2	3,1	2,1	2,1	6,2	6,0	1,6	1,5
Julio *	-2,3	-0,1	-3,2	-0,5	-6,8	-3,1	-2,7	-0,2
Agosto *	3,4	1,6	5,7	3,4	6,9	3,7	5,4	3,2
Septiembre *	-0,8	-1,4	-0,5	-1,2	-10,2	-11,3	0,7	0,1

Periodo	Bienes de equipo		Bienes intermedios		Energía	
	Original	Corregido	Original	Corregido	Original	Corregido
2009 Septiembre	-17,5	-17,4	-17,7	-17,7	-7,1	-7,1
Octubre	-16,4	-12,7	-14,9	-11,0	-8,0	-6,7
Noviembre	-8,0	-9,6	-3,7	-5,5	-10,2	-10,7
Diciembre	-8,4	-8,2	4,8	4,9	-8,1	-8,1
2010 Enero	-7,0	-4,9	-3,3	-1,1	-5,7	-5,0
Febrero	-3,5	-3,5	1,1	1,1	-3,6	-3,6
Marzo	2,0	0,8	8,0	6,3	7,7	7,6
Abril	-4,8	-5,8	8,4	7,8	-0,3	-0,9
Mayo	0,7	-1,1	9,7	7,8	2,0	1,5
Junio	1,9	1,7	4,6	4,6	4,1	4,1
Julio *	-5,9	-3,9	-2,5	-0,2	6,0	6,7
Agosto *	-7,6	-9,5	6,5	4,5	4,0	3,5
Septiembre *	-6,0	-6,6	0,8	0,1	2,7	2,6

¹ Reglamento (CE) nº 656/2007 de la Comisión de las Comunidades Europeas

* Dato revisado

4. Índice general y por ramas de actividad (CNAE 2009)

	Índice	% variación	
		Anual	De la media de lo que va de año
ÍNDICE GENERAL	86,4	-0,8	1,2
B. Industrias extractivas	79,7	5,8	6,6
Extracción de antracita, hulla y lignito	77,7	-8,3	13,1
Otras industrias extractivas	80,8	10,1	3,7
C. Industria manufacturera	85,7	-1,2	1,0
Industria de la alimentación	103,3	3,0	2,0
Fabricación de bebidas	90,3	-7,4	-5,7
Industria del tabaco	65,0	-11,2	-1,2
Industria textil	72,6	3,7	9,7
Confección de prendas de vestir	71,1	-15,4	-9,2
Industria del cuero y del calzado	68,4	4,0	0,9
Industria de la madera y del corcho, excepto muebles; cestería y espartería	51,6	-8,0	-8,1
Industria del papel	96,7	3,1	6,4
Artes gráficas y reproducción de soportes grabados	84,5	9,9	1,6
Coquerías y refino de petróleo	96,4	4,4	-1,6
Industria química	105,2	4,1	6,0
Fabricación de productos farmacéuticos	145,3	4,0	8,3
Fabricación de productos de caucho y plásticos	86,4	0,5	9,6
Fabricación de otros productos minerales no metálicos	58,9	-0,8	-5,0
Metalurgia; fabricación de productos de hierro, acero y ferroaleaciones	89,5	2,1	15,0
Fabricación de productos metálicos, excepto maquinaria y equipo	75,7	-7,1	-6,1
Fabricación de productos informáticos, electrónicos y ópticos	85,4	-3,4	7,9
Fabricación de material y equipo eléctrico	82,0	-5,5	-4,7
Fabricación de maquinaria y equipo n.c.o.p.	86,9	3,8	-6,2
Fabricación de vehículos de motor, remolques y semirremolques	83,9	-2,3	15,8
Fabricación de otro material de transporte	89,0	-17,4	-12,8
Fabricación de muebles	60,5	-7,8	-9,3
Otras industrias manufactureras	87,2	-1,1	9,2
Reparación e instalación de maquinaria y equipo	93,5	-41,5	-19,9
D. Suministro de energía eléctrica, gas, vapor y aire acondicionado	94,6	2,3	2,5

5. Índice general por comunidades autónomas

	Índice	% variación	
		Anual	De la media de lo que va de año
ÍNDICE NACIONAL	86,4	-0,8	1,2
Andalucía	78,5	-5,5	-5,3
Aragón	90,5	3,8	-0,3
Asturias (Principado de)	92,2	6,7	4,5
Baleares (Illes)	68,3	-14,2	-9,6
Canarias	85,8	3,4	0,7
Cantabria	96,9	3,9	7,4
Castilla y León	75,8	-1,8	4,8
Castilla-La Mancha	88,3	2,9	-1,7
Cataluña	90,0	3,6	5,0
Comunitat Valenciana	82,1	-0,2	1,7
Extremadura	79,9	-8,5	6,9
Galicia	86,0	-8,0	2,7
Madrid (Comunidad de)	88,6	-9,9	-5,9
Murcia (Región de)	85,3	0,0	-3,3
Navarra (Comunidad Foral de)	93,4	2,3	9,6
País Vasco	94,1	-0,7	0,7
Rioja (La)	77,8	-6,5	-1,0

Puede obtenerse información más detallada por comunidades autónomas en:

Andalucía	www.juntadeandalucia.es/institutodeestadistica
Aragón	http://portal.aragon.es/
Principado de Asturias	www.sadei.es
Illes Balears	http://ibestat.caib.es
Canarias	www.gobiernodecanarias.org/istac
Cantabria	www.icane.es
Castilla y León	www.jcyl.es/estadistica
Castilla - La Mancha	www.jccm.es/estadistica
Cataluña	www.idescat.cat
Comunitat Valenciana	www.ive.es/indexipi.htm
Extremadura	www.estadisticaextremadura.com
Galicia	www.ige.xunta.es
Comunidad de Madrid	www.madrid.org/estadis
Región de Murcia	www.carm.es/econet

Más información en **INEbase** – www.ine.es Todas las notas de prensa en: www.ine.es/prensa/prensa.htm

Gabinete de prensa: Teléfonos: 91 583 93 63 / 94 08 – Fax: 91 583 90 87 - gprensa@ine.es

Área de información: Teléfono: 91 583 91 00 – Fax: 91 583 91 58 – www.ine.es/infoine