

6 de noviembre de 2015

Índices de Producción Industrial (IPI). Base 2010
Septiembre 2015. *Datos provisionales*

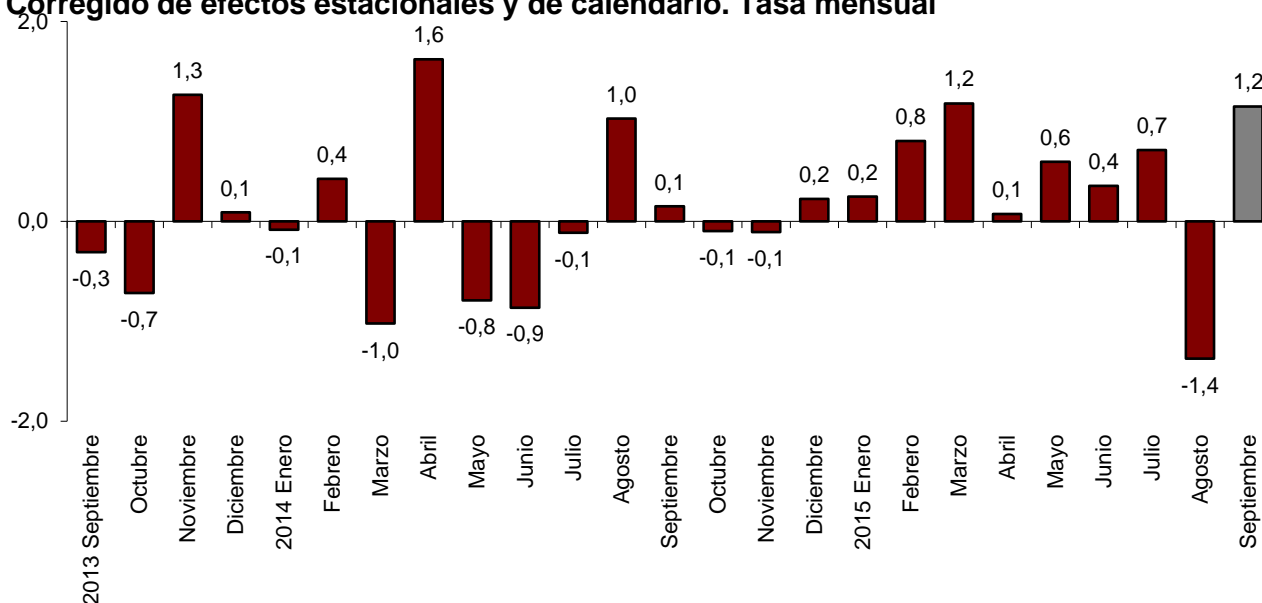
La variación mensual del Índice de Producción Industrial es del 1,2% si se eliminan los efectos estacionales¹ y de calendario

La tasa anual del Índice de Producción Industrial se sitúa en el 3,8% en la serie corregida de efectos estacionales y de calendario, y en el 4,0% en la serie original

Evolución mensual de la producción industrial

La variación mensual del Índice de Producción Industrial (IPI) entre los meses de septiembre y agosto de 2015, eliminando los efectos estacionales y de calendario, es del 1,2%. Esta tasa es 2,6 puntos superior a la observada en agosto.

Índice general de producción industrial
Corregido de efectos estacionales y de calendario. Tasa mensual

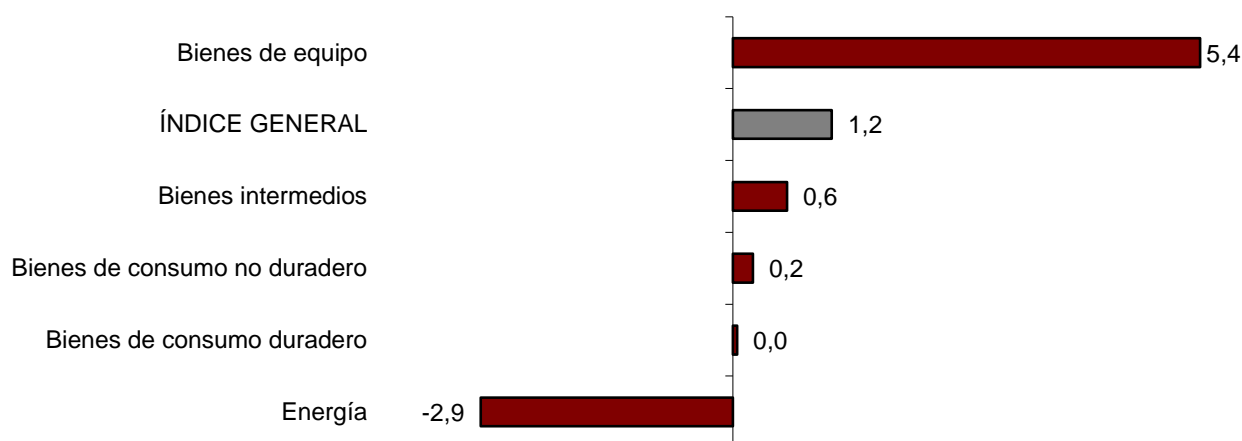


¹ En los meses estivales, el ajuste estacional puede verse influido, tanto al alza como a la baja, por cambios en el patrón vacacional respecto a sus pautas anteriores.

Los sectores industriales de Bienes de equipo (5,4%) y Bienes intermedios (0,6%) presentan las mayores tasas mensuales positivas.

Por su parte, Energía (-2,9%), es el único sector con tasa mensual negativa.

Índices de producción industrial: General y por destino económico Corregidos de efectos estacionales y de calendario. Tasa mensual



En un análisis más detallado, se pueden observar las ramas de actividad con las tasas mensuales mayores y menores en el mes de septiembre.

Ramas de actividad con las tasas mensuales más altas del índice de producción industrial corregido de efectos estacionales y de calendario

Rama de actividad (División de la CNAE 2009)	Tasa mensual (%)
Fabricación de vehículos de motor, remolques y semirremolques	11,5
Industria del cuero y del calzado	7,5
Fabricación de productos farmacéuticos	7,4

Ramas de actividad con las tasas mensuales más bajas del índice de producción industrial corregido de efectos estacionales y de calendario

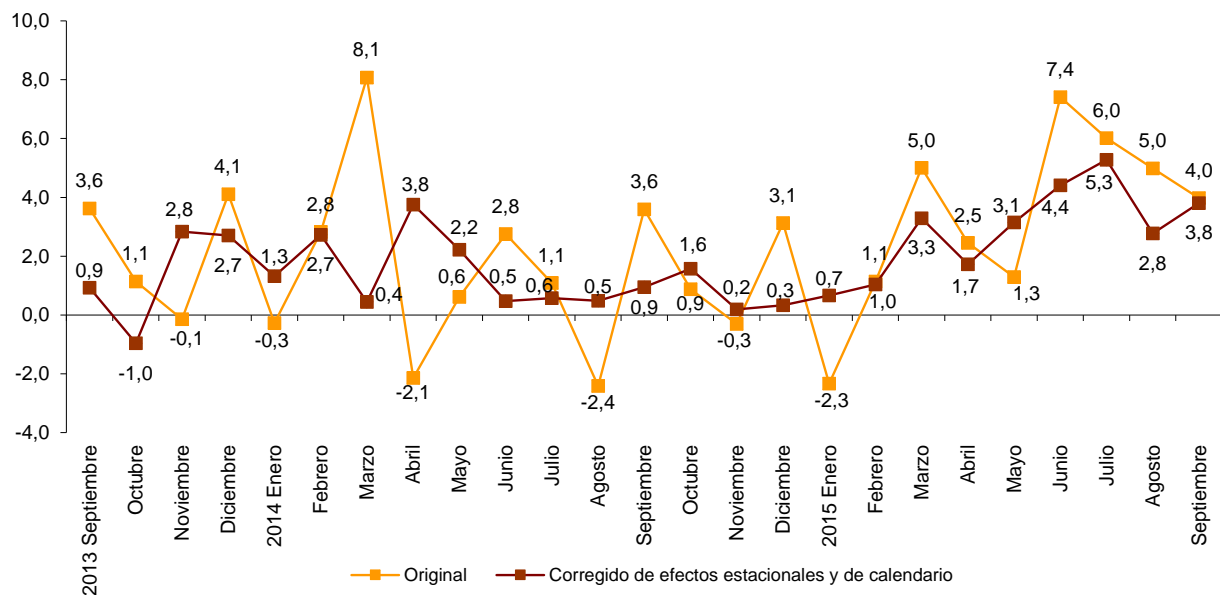
Rama de actividad (División de la CNAE 2009)	Tasa mensual (%)
Extracción de antracita, hulla y lignito	-57,6
Coquerías y refino de petróleo	-6,3
Fabricación de bebidas	-5,7

Evolución anual de la producción industrial

El Índice de Producción Industrial corregido de efectos estacionales y de calendario presenta en septiembre una variación del 3,8% respecto al mismo mes del año anterior. Esta tasa es un punto superior a la registrada en agosto.

La serie original del IPI experimenta una variación anual del 4,0%. Esta tasa es un punto inferior a la de agosto.

Índice general de producción industrial Tasa anual



Los índices corregidos de efectos estacionales y de calendario presentan tasas anuales positivas en todos los sectores, excepto en Energía (-4,6%).

Bienes de equipo (11,7%), Bienes de consumo duradero (9,3%) y Bienes intermedios (5,0%) registran las mayores tasas anuales positivas.

Tasas anuales de los índices de producción industrial: General y por destino económico de los bienes

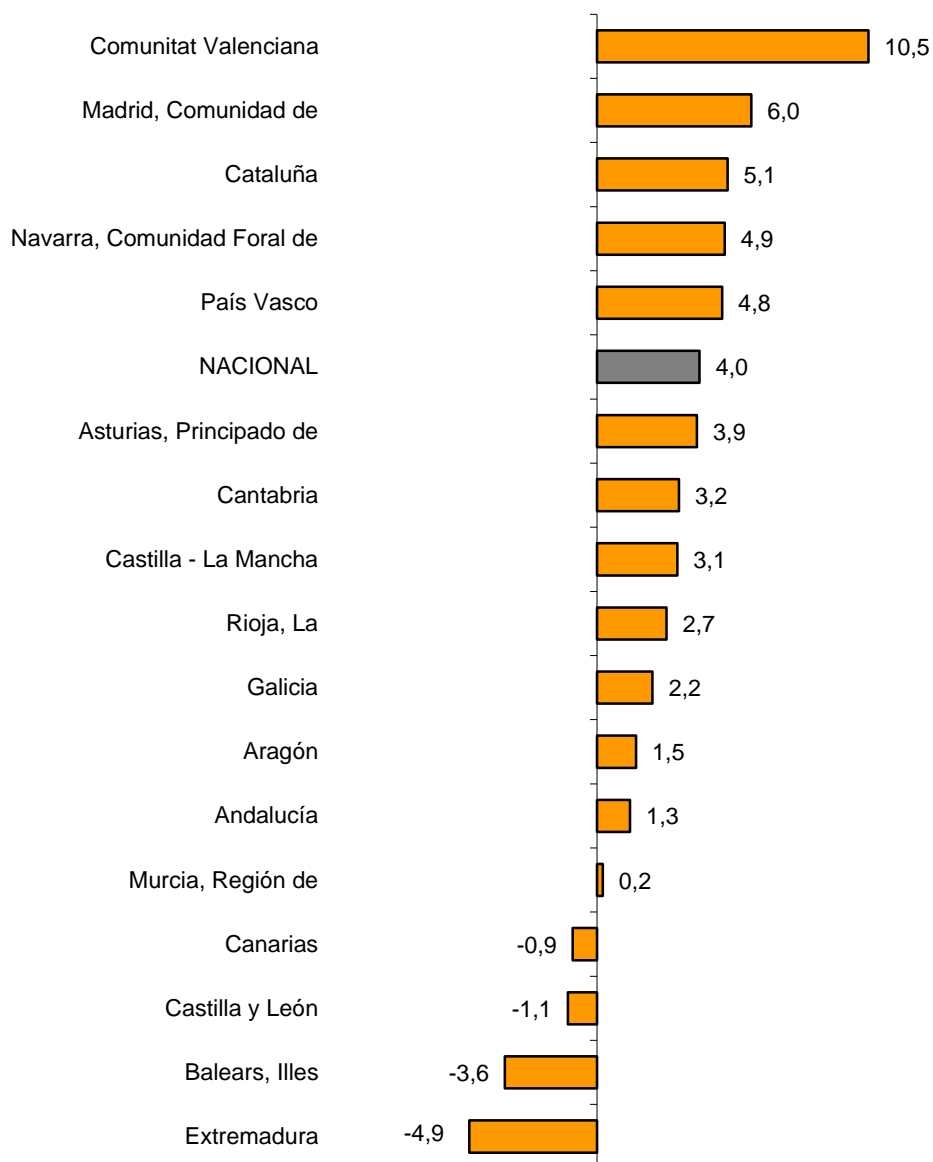
	Índice original	Índice corregido de efectos estacionales y de calendario
	Tasa anual (%)	Tasa anual (%)
ÍNDICE GENERAL	4,0	3,8
1. Bienes de consumo	2,4	2,2
1.1. Bienes de consumo duradero	9,3	9,3
1.2. Bienes de consumo no duradero	1,9	1,7
2. Bienes de equipo	12,8	11,7
3. Bienes intermedios	5,0	5,0
4. Energía	-5,3	-4,6

Resultados por comunidades autónomas. Tasas de variación anual de la producción industrial. Serie original

La tasa anual de la producción industrial aumenta en 13 comunidades autónomas. Los mayores incrementos se dan en Comunitat Valenciana (10,5%), Comunidad de Madrid (6,0%) y Cataluña (5,1%).

Por su parte, las comunidades que presentan los mayores descensos en la tasa anual son Extremadura (-4,9%), Illes Balears (-3,6%) y Castilla y León (-1,1%).

Índices generales: nacional y por comunidades autónomas Tasa anual de la producción industrial



Índices de producción industrial. Base 2010 Septiembre 2015

Datos provisionales

1. Índices de producción industrial: General y por destino económico corregidos de efectos estacionales y de calendario

	Índice	Tasa (%)		
		Mensual	Anual	De la media de lo que va de año
ÍNDICE GENERAL	95,5	1,2	3,8	2,9
1. Bienes de consumo	95,5	0,8	2,2	0,6
1.1. Bienes de consumo duradero	70,5	0,0	9,3	4,0
1.2. Bienes de consumo no duradero	98,3	0,2	1,7	0,7
2. Bienes de equipo	101,5	5,4	11,7	6,1
3. Bienes intermedios	93,4	0,6	5,0	3,7
4. Energía	92,7	-2,9	-4,6	2,0

2. Índices de producción industrial: General y por destino económico corregidos de efectos de calendario

	Índice	Tasa (%)	
		Anual	De la media de lo que va de año
ÍNDICE GENERAL	98,9	4,0	3,1
1. Bienes de consumo	99,4	2,4	0,6
1.1. Bienes de consumo duradero	75,0	9,3	4,1
1.2. Bienes de consumo no duradero	102,4	1,9	0,4
2. Bienes de equipo	109,0	12,8	6,3
3. Bienes intermedios	96,7	5,0	3,8
4. Energía	90,7	-5,3	2,1

3. Índices de producción industrial: General y por destino económico. Series originales

	Índice	Tasa (%)			Repercusión Anual
		Anual	De la media de lo que va de año	Anual	
ÍNDICE GENERAL	99,8	4,0	3,4		
1. Bienes de consumo	100,4	2,4	1,0	0,682	
1.1. Bienes de consumo duradero	76,0	9,3	4,5	0,195	
1.2. Bienes de consumo no duradero	103,3	1,9	0,7	0,487	
2. Bienes de equipo	110,2	12,8	6,6	2,727	
3. Bienes intermedios	97,6	5,0	4,0	1,567	
4. Energía	91,0	-5,3	2,2	-1,002	

4. Índices de producción industrial: General y por ramas de actividad (CNAE 2009). Series originales

	Índice	Tasa (%)		Repercusión
		Anual	De la media de lo que va de año	Anual
ÍNDICE GENERAL	99,8	4,0	3,4	
B. Industrias extractivas	49,5	-19,1	-5,9	-0,139
Extracción de antracita, hulla y lignito	22,9	-59,4	-36,8	-0,092
Extracción de crudo, petróleo y gas natural
Extracción de minerales metálicos
Otras industrias extractivas	56,8	-8,1	1,9	-0,045
C. Industria manufacturera	102,4	6,2	3,7	5,113
Industria de la alimentación	106,9	2,6	0,4	0,339
Fabricación de bebidas	96,8	-2,2	0,7	-0,080
Industria del tabaco	84,0	-18,8	-18,3	-0,061
Industria textil	110,4	8,6	5,4	0,101
Confección de prendas de vestir	90,5	-11,5	-10,6	-0,162
Industria del cuero y del calzado	108,5	13,3	0,9	0,100
Industria de la madera y del corcho, excepto muebles; cestería y espartería	85,0	12,2	5,7	0,142
Industria del papel	101,6	4,3	2,9	0,117
Artes gráficas y reproducción de soportes grabados	76,0	-6,4	0,7	-0,123
Coquerías y refino de petróleo	107,7	4,9	5,6	0,091
Industria química	106,4	5,6	3,9	0,351
Fabricación de productos farmacéuticos	113,0	8,2	3,9	0,290
Fabricación de productos de caucho y plásticos	107,4	5,6	6,0	0,253
Fabricación de otros productos minerales no metálicos	81,0	9,2	4,5	0,368
Metalurgia; fabricación de productos de hierro, acero y ferroaleaciones	97,9	-1,7	0,3	-0,066
Fabricación de productos metálicos, excepto maquinaria y equipo	91,9	11,2	5,3	0,844
Fabricación de productos informáticos, electrónicos y ópticos	99,0	15,5	12,5	0,198
Fabricación de material y equipo eléctrico	101,2	4,5	3,8	0,148
Fabricación de maquinaria y equipo n.c.o.p.	119,7	8,3	1,5	0,405
Fabricación de vehículos de motor, remolques y semirremolques	138,5	18,7	11,7	1,472
Fabricación de otro material de transporte	92,2	3,2	-2,0	0,082
Fabricación de muebles	74,4	11,4	7,7	0,148
Otras industrias manufactureras	119,2	13,5	6,2	0,163
Reparación e instalación de maquinaria y equipo	83,8	-0,3	9,5	-0,006
D. Suministro de energía eléctrica, gas, vapor y aire acondicionado	86,5	-5,4	1,2	-0,742
E. Suministro de agua, actividades de saneamiento, gestión de residuos y descontaminación*	112,3	-8,1	5,8	-0,259

* Sólo incluye Captación, depuración y distribución de agua.

(..) Dato no disponible por secreto estadístico.

5. Índices de producción industrial: nacional y por comunidades autónomas. Series originales

	Índice	Tasa (%)	
		Anual	De la media de lo que va de año
NACIONAL	99,8	4,0	3,4
Andalucía	90,9	1,3	3,1
Aragón	105,6	1,5	1,8
Asturias, Principado de	98,6	3,9	8,3
Baleares, Illes	95,0	-3,6	4,3
Canarias	95,6	-0,9	1,1
Cantabria	97,4	3,2	-0,5
Castilla y León	97,3	-1,1	1,2
Castilla-La Mancha	98,1	3,1	5,2
Cataluña	103,1	5,1	2,7
Comunitat Valenciana	110,4	10,5	6,1
Extremadura	94,5	-4,9	3,3
Galicia	91,6	2,2	3,7
Madrid, Comunidad de	93,1	6,0	2,8
Murcia, Región de	91,1	0,2	3,9
Navarra, Comunidad Foral de	109,0	4,9	2,3
País Vasco	103,9	4,8	3,8
Rioja, La	99,8	2,7	3,4

Puede obtenerse información más detallada por comunidades autónomas en:

Andalucía	www.juntadeandalucia.es/institutodeestadisticaycartografia
Aragón	www.aragon.es/iaest/ipi
Principado de Asturias	www.sadei.es
Illes Balears	www.ibestat.caib.es
Canarias	www.gobiernodecanarias.org/istac
Cantabria	www.icane.es
Castilla y León	www.jcyl.es/estadistica
Castilla - La Mancha	www.jccm.es/estadistica
Cataluña	www.idescat.cat
Comunitat Valenciana	www.ive.es
Extremadura	http://estadistica.gobex.es
Galicia	www.ige.xunta.es
Comunidad de Madrid	www.madrid.org/iestadis
Región de Murcia	www.carm.es/econet
La Rioja	www.larioja.org

Más información en **INEbase** – www.ine.es

Todas las notas de prensa en: www.ine.es/prensa/prensa.htm

Gabinete de prensa: Teléfonos: 91 583 93 63 / 94 08 – Fax: 91 583 90 87 - gprensa@ine.es

Área de información: Teléfono: 91 583 91 00 – Fax: 91 583 91 58 – www.ine.es/infoine