

8 de noviembre de 2017

**Índices de Producción Industrial (IPI). Base 2010**  
Septiembre 2017. *Datos provisionales*

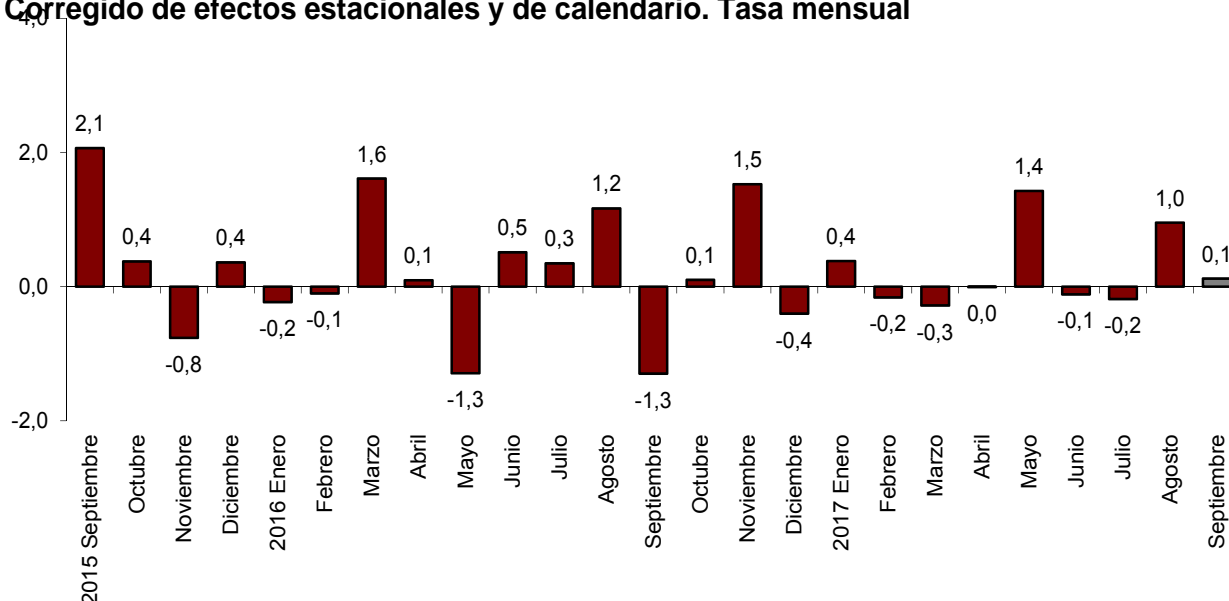
**La variación mensual del Índice de Producción Industrial es del 0,1% si se eliminan los efectos estacionales y de calendario**

**La tasa anual del Índice de Producción Industrial se sitúa en el 3,4% en la serie corregida de efectos estacionales y de calendario, y en el 0,2% en la serie original**

**Evolución mensual de la producción industrial**

La variación mensual del Índice de Producción Industrial (IPI) entre los meses de septiembre y agosto, eliminando los efectos estacionales y de calendario, es del 0,1%. Esta tasa es 0,9 puntos inferior a la observada en agosto.

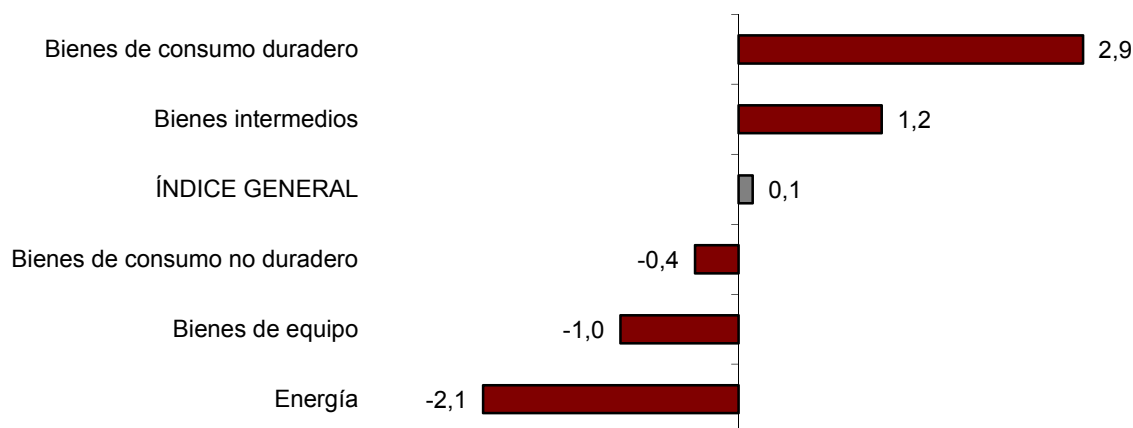
**Índice general de producción industrial**  
**Corregido de efectos estacionales y de calendario. Tasa mensual**



Por sectores, *Bienes de consumo duradero* (2,9%) y *Bienes intermedios* (1,2%) presentan tasas mensuales positivas.

Por el contrario, *Energía* (-2,1%) y *Bienes de equipo* (-1,0%) registran las tasas mensuales más negativas.

## Índices de producción industrial: General y por destino económico Corregidos de efectos estacionales y de calendario. Tasa mensual



En un análisis más detallado, se pueden observar las ramas de actividad con las tasas mensuales mayores y menores en el mes de septiembre.

### Ramas de actividad con las tasas mensuales más altas del índice de producción industrial corregido de efectos estacionales y de calendario

Rama de actividad (División de la CNAE 2009)	Tasa mensual (%)
Industria del tabaco	16,4
Fabricación de vehículos de motor, remolques y semirremolques	5,3
Industria de la madera y del corcho, excepto muebles; cestería y espartería	3,0

### Ramas de actividad con las tasas mensuales más bajas del índice de producción industrial corregido de efectos estacionales y de calendario

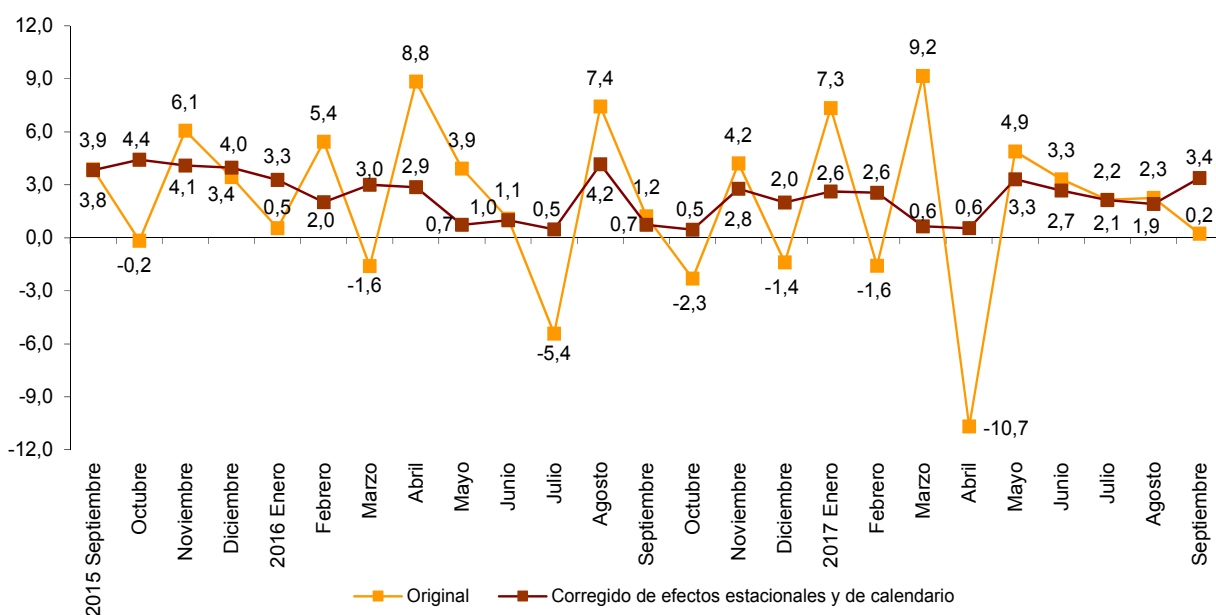
Rama de actividad (División de la CNAE 2009)	Tasa mensual (%)
Fabricación de productos informáticos, electrónicos y ópticos	-9,6
Fabricación de otro material de transporte	-6,1
Confeción de prendas de vestir	-5,9

## Evolución anual de la producción industrial

El Índice de Producción Industrial corregido de efectos estacionales y de calendario presenta en septiembre una variación del 3,4% respecto al mismo mes del año anterior. Esta tasa es 1,5 puntos superior a la registrada en agosto.

La serie original del IPI experimenta una variación anual del 0,2%. Esta tasa es 2,1 puntos inferior a la del mes de agosto.

### Índice general de producción industrial Tasa anual



En datos corregidos de efectos estacionales y de calendario, *Bienes de consumo duradero* (7,1%), *Bienes intermedios* (6,6%) y *Bienes de equipo* (5,5%) presentan los mayores crecimientos respecto al mismo mes de 2016.

Por otra parte, *Energía* (-1,5%) es el único sector con tasa anual negativa.

### Tasas anuales de los índices de producción industrial: General y por destino económico de los bienes

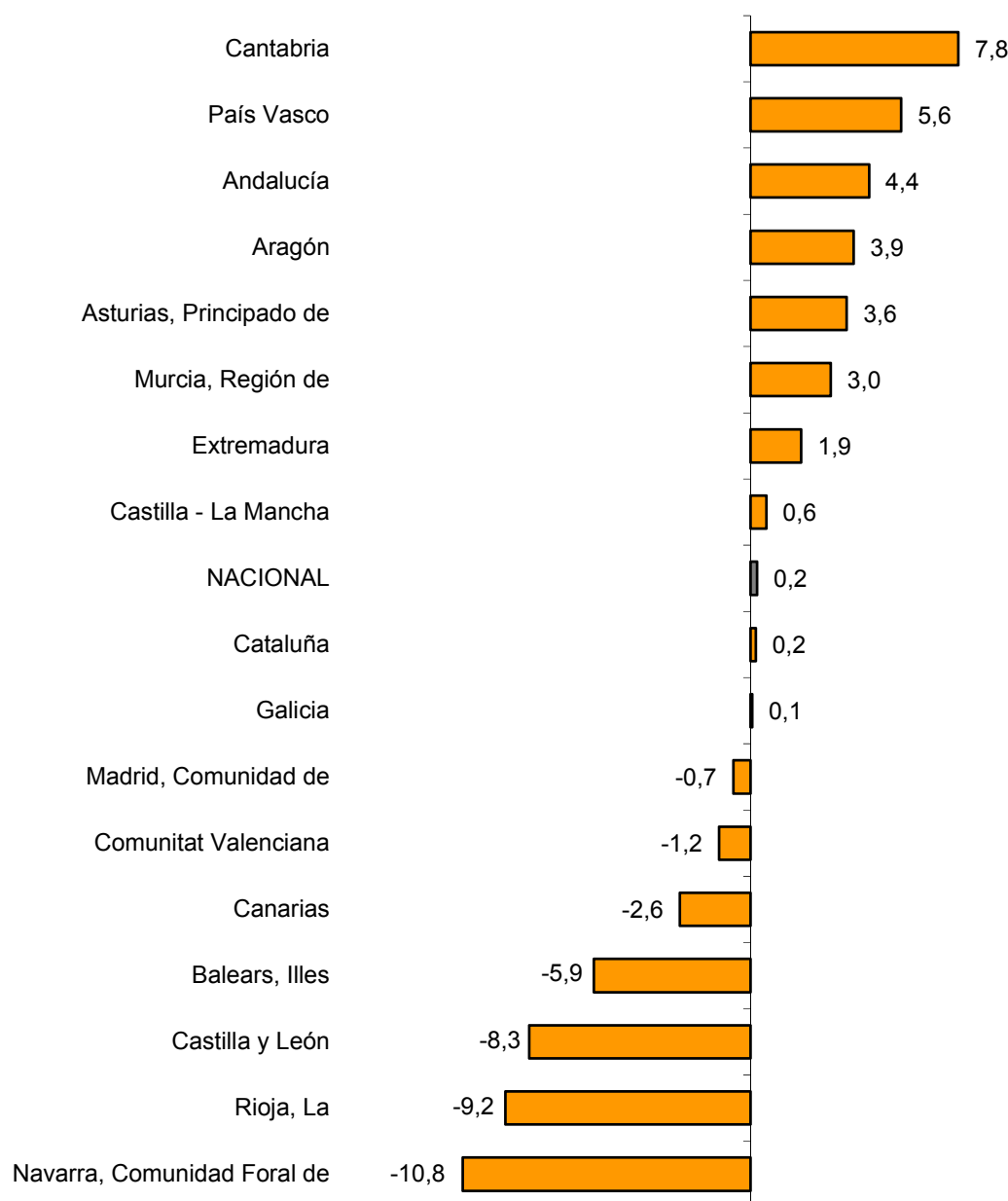
	Índice original	Índice corregido de efectos estacionales y de calendario
	Tasa anual (%)	Tasa anual (%)
<b>ÍNDICE GENERAL</b>	0,2	3,4
1. Bienes de consumo	-2,8	1,5
1.1. Bienes de consumo duradero	2,3	7,1
1.2. Bienes de consumo no duradero	-3,2	0,9
2. Bienes de equipo	1,4	5,5
3. Bienes intermedios	3,7	6,6
4. Energía	-2,6	-1,5

## Resultados por comunidades autónomas. Tasas de variación anual de la producción industrial. Serie original

La tasa anual de la producción industrial es positiva en 10 comunidades autónomas. Los mayores crecimientos se producen en Cantabria (7,8%), País Vasco (5,6%) y Andalucía (4,4%).

Por el contrario, las comunidades con las tasas anuales más negativas son Comunidad Foral de Navarra (-10,8%), La Rioja (-9,2%) y Castilla y León (-8,3%).

## Índices generales: nacional y por comunidades autónomas Tasa anual de la producción industrial



## Índices de producción industrial. Base 2010 Septiembre 2017

Datos provisionales

### 1. Índices de producción industrial: General y por destino económico corregidos de efectos estacionales y de calendario

	Índice	Tasa (%)		
		Mensual	Anual	De la media de lo que va de año
<b>ÍNDICE GENERAL</b>	<b>99,6</b>	<b>0,1</b>	<b>3,4</b>	<b>2,2</b>
1. Bienes de consumo	97,6	-0,6	1,5	0,7
1.1. Bienes de consumo duradero	74,9	2,9	7,1	6,5
1.2. Bienes de consumo no duradero	100,3	-0,4	0,9	0,5
2. Bienes de equipo	105,3	-1,0	5,5	1,3
3. Bienes intermedios	101,2	1,2	6,6	4,7
4. Energía	93,2	-2,1	-1,5	1,1

### 2. Índices de producción industrial: General y por destino económico corregidos de efectos de calendario

	Índice	Tasa (%)	
		Anual	De la media de lo que va de año
<b>ÍNDICE GENERAL</b>	<b>102,9</b>	<b>3,4</b>	<b>2,2</b>
1. Bienes de consumo	101,2	1,4	0,7
1.1. Bienes de consumo duradero	78,5	7,2	6,9
1.2. Bienes de consumo no duradero	103,6	0,6	0,3
2. Bienes de equipo	111,7	5,4	1,4
3. Bienes intermedios	105,3	7,0	4,6
4. Energía	91,7	-1,7	1,1

### 3. Índices de producción industrial: General y por destino económico. Series originales

	Índice	Tasa (%)		Repercusión Anual
		Anual	De la media de lo que va de año	
<b>ÍNDICE GENERAL</b>	<b>101,2</b>	<b>0,2</b>	<b>1,8</b>	
1. Bienes de consumo	98,9	-2,8	0,5	-0,786
1.1. Bienes de consumo duradero	76,5	2,3	6,5	0,051
1.2. Bienes de consumo no duradero	101,5	-3,2	0,0	-0,836
2. Bienes de equipo	109,4	1,4	0,9	0,316
3. Bienes intermedios	103,5	3,7	4,3	1,174
4. Energía	91,3	-2,6	0,7	-0,459

## 4. Índices de producción industrial: General y por ramas de actividad (CNAE 2009). Series originales

	Índice	Tasa (%)		Repercusión
		Anual	De la media de lo que va de año	Anual
<b>ÍNDICE GENERAL</b>	<b>101,2</b>	<b>0,2</b>	<b>1,8</b>	
<b>B. Industrias extractivas</b>	51,2	10,7	3,7	0,056
Extracción de antracita, hulla y lignito	15,4	17,7	-18,0	0,006
Extracción de crudo, petróleo y gas natural	..	..	..	..
Extracción de minerales metálicos	..	..	..	..
Otras industrias extractivas	61,0	9,4	5,7	0,045
<b>C. Industria manufacturera</b>	104,3	0,9	2,2	0,764
Industria de la alimentación	105,6	-3,2	0,3	-0,426
Fabricación de bebidas	102,9	-3,6	1,2	-0,135
Industria del tabaco	65,0	27,7	-22,0	0,042
Industria textil	108,3	-4,7	-1,2	-0,058
Confección de prendas de vestir	83,1	-0,9	0,0	-0,010
Industria del cuero y del calzado	80,3	-13,6	-6,0	-0,095
Industria de la madera y del corcho, excepto muebles; cestería y espartería	96,5	11,9	7,6	0,150
Industria del papel	101,8	-1,5	0,5	-0,042
Artes gráficas y reproducción de soportes grabados	67,4	-12,2	-6,1	-0,212
Coquerías y refino de petróleo	123,2	5,4	5,7	0,109
Industria química	111,5	3,5	3,6	0,225
Fabricación de productos farmacéuticos	118,8	3,0	3,5	0,113
Fabricación de productos de caucho y plásticos	113,0	1,2	3,6	0,054
Fabricación de otros productos minerales no metálicos	83,7	6,7	5,3	0,271
Metalurgia; fabricación de productos de hierro, acero y ferroaleaciones	106,4	2,9	2,7	0,110
Fabricación de productos metálicos, excepto maquinaria y equipo	97,5	5,7	5,9	0,458
Fabricación de productos informáticos, electrónicos y ópticos	85,4	-3,9	-1,5	-0,049
Fabricación de material y equipo eléctrico	98,7	0,5	4,8	0,017
Fabricación de maquinaria y equipo n.c.o.p.	125,2	5,7	5,2	0,282
Fabricación de vehículos de motor, remolques y semirremolques	139,4	-0,3	-2,9	-0,030
Fabricación de otro material de transporte	82,1	-6,4	0,2	-0,153
Fabricación de muebles	78,5	2,1	8,3	0,029
Otras industrias manufactureras	116,1	2,6	0,2	0,032
Reparación e instalación de maquinaria y equipo	91,9	3,8	6,9	0,079
<b>D. Suministro de energía eléctrica, gas, vapor y aire acondicionado</b>	82,3	-4,4	0,6	-0,540
<b>E. Suministro de agua, actividades de saneamiento, gestión de residuos y descontaminación*</b>	128,5	-1,1	-1,6	-0,034

\* Sólo incluye Captación, depuración y distribución de agua.

(..) Dato no disponible por secreto estadístico.

## 5. Índices de producción industrial: nacional y por comunidades autónomas. Series originales

	Índice	Tasa (%)	
		Anual	De la media de lo que va de año
<b>NACIONAL</b>	<b>101,2</b>	<b>0,2</b>	<b>1,8</b>
Andalucía	97,6	4,4	3,1
Aragón	101,7	3,9	4,0
Asturias, Principado de	94,4	3,6	5,7
Balears, Illes	93,1	-5,9	2,0
Canarias	94,3	-2,6	0,0
Cantabria	100,8	7,8	7,4
Castilla y León	92,1	-8,3	-6,5
Castilla-La Mancha	96,8	0,6	1,7
Cataluña	108,8	0,2	2,9
Comunitat Valenciana	111,9	-1,2	2,4
Extremadura	100,8	1,9	1,7
Galicia	96,7	0,1	0,4
Madrid, Comunidad de	91,5	-0,7	1,3
Murcia, Región de	99,4	3,0	6,8
Navarra, Comunidad Foral de	97,2	-10,8	-0,8
País Vasco	104,0	5,6	2,1
Rioja, La	82,7	-9,2	-6,6

Puede obtenerse información más detallada por comunidades autónomas en:

Andalucía	<a href="http://www.juntadeandalucia.es/institutodeestadisticaycartografia">www.juntadeandalucia.es/institutodeestadisticaycartografia</a>
Aragón	<a href="http://www.aragon.es/iaest/ipi">www.aragon.es/iaest/ipi</a>
Principado de Asturias	<a href="http://www.sadei.es">www.sadei.es</a>
Illes Balears	<a href="http://www.ibestat.caib.es">www.ibestat.caib.es</a>
Canarias	<a href="http://www.gobiernodecanarias.org/istac">www.gobiernodecanarias.org/istac</a>
Cantabria	<a href="http://www.icane.es">www.icane.es</a>
Castilla y León	<a href="http://www.jcyl.es/estadistica">www.jcyl.es/estadistica</a>
Castilla - La Mancha	<a href="http://www.jccm.es/estadistica">www.jccm.es/estadistica</a>
Cataluña	<a href="http://www.idescat.cat">www.idescat.cat</a>
Comunitat Valenciana	<a href="http://www.ive.es">www.ive.es</a>
Extremadura	<a href="http://estadistica.gobex.es">http://estadistica.gobex.es</a>
Galicia	<a href="http://www.ige.xunta.es">www.ige.xunta.es</a>
Comunidad de Madrid	<a href="http://www.madrid.org/iestadis">www.madrid.org/iestadis</a>
Región de Murcia	<a href="http://econet.carm.es">http://econet.carm.es</a>
La Rioja	<a href="http://www.larioja.org">www.larioja.org</a>

Más información en **INEbase** – [www.ine.es](http://www.ine.es)

Todas las notas de prensa en: [www.ine.es/prensa/prensa.htm](http://www.ine.es/prensa/prensa.htm)

**Gabinete de prensa:** Teléfonos: 91 583 93 63 / 94 08 – Fax: 91 583 90 87 - [gprensa@ine.es](mailto:gprensa@ine.es)

**Área de información:** Teléfono: 91 583 91 00 – Fax: 91 583 91 58 – [www.ine.es/infoine](http://www.ine.es/infoine)