

4 de diciembre de 2015

Índices de Producción Industrial (IPI). Base 2010
Octubre 2015. *Datos provisionales*

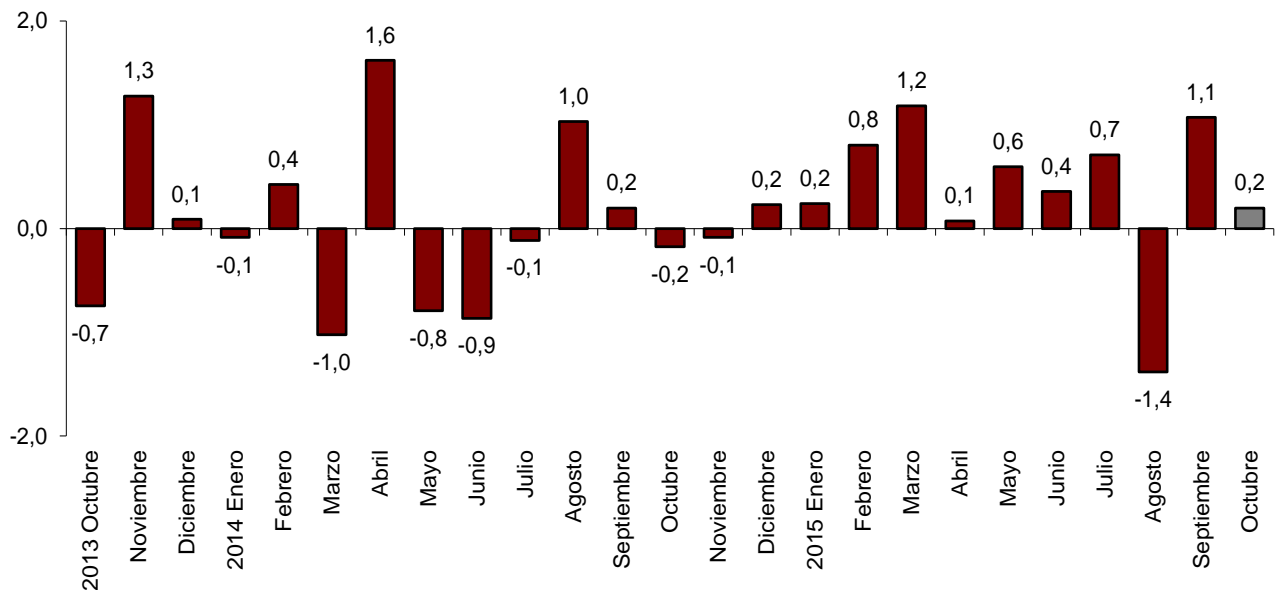
La variación mensual del Índice de Producción Industrial es del 0,2% si se eliminan los efectos estacionales y de calendario

La tasa anual del Índice de Producción Industrial se sitúa en el 4,0% en la serie corregida de efectos estacionales y de calendario, y en el -0,3% en la serie original

Evolución mensual de la producción industrial

La variación mensual del Índice de Producción Industrial (IPI) entre los meses de octubre y septiembre de 2015, eliminando los efectos estacionales y de calendario, es del 0,2%. Esta tasa es 0,9 puntos inferior a la observada en septiembre.

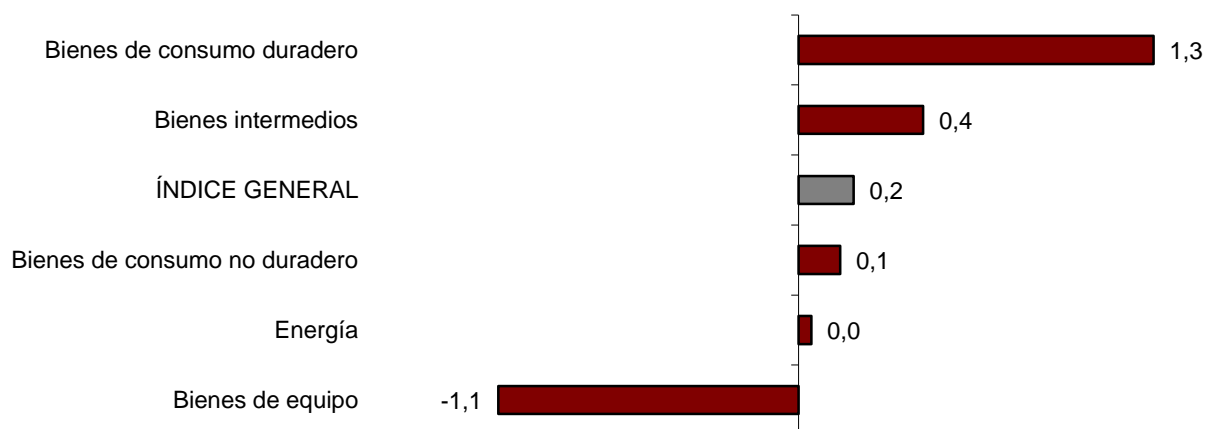
Índice general de producción industrial
Corregido de efectos estacionales y de calendario. Tasa mensual



Los sectores industriales de Bienes de consumo duradero (1,3%) y Bienes intermedios (0,4%) presentan las mayores tasas mensuales positivas.

Por su parte, Bienes de equipo (-1,1%) es el único sector con tasa mensual negativa.

Índices de producción industrial: General y por destino económico Corregidos de efectos estacionales y de calendario. Tasa mensual



En un análisis más detallado, se pueden observar las ramas de actividad con las tasas mensuales mayores y menores en el mes de octubre.

Ramas de actividad con las tasas mensuales más altas del índice de producción industrial corregido de efectos estacionales y de calendario

Rama de actividad (División de la CNAE 2009)	Tasa mensual (%)
Extracción de antracita, hulla y lignito	55,6
Artes gráficas y reproducción de soportes grabados	10,0
Coquerías y refinado de petróleo	9,2

Ramas de actividad con las tasas mensuales más bajas del índice de producción industrial corregido de efectos estacionales y de calendario

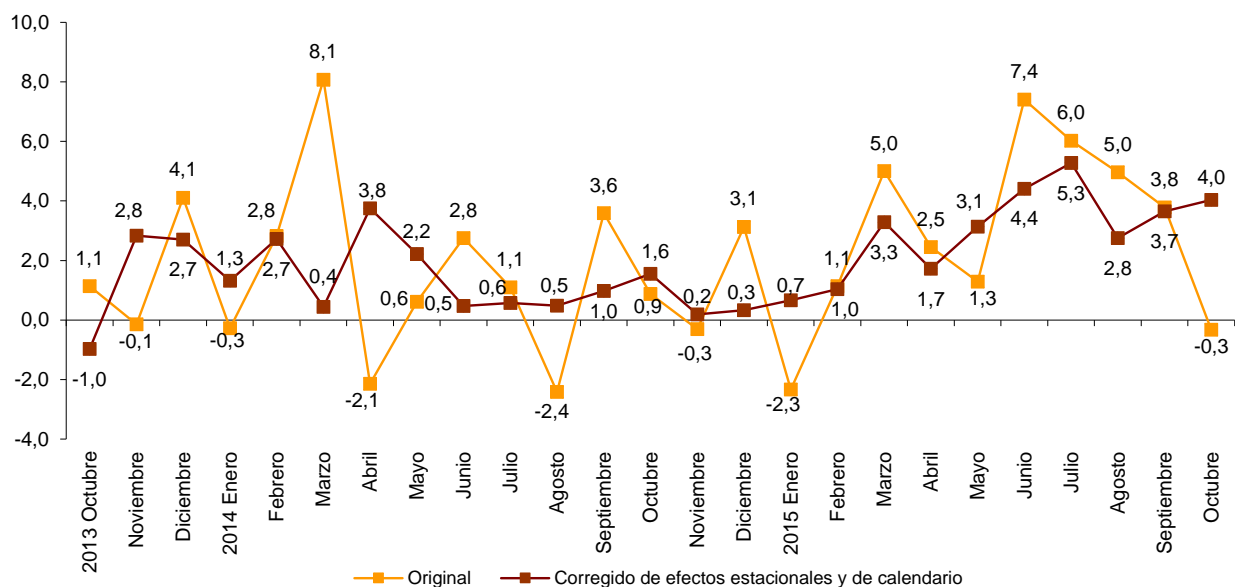
Rama de actividad (División de la CNAE 2009)	Tasa mensual (%)
Fabricación de otro material de transporte	-9,2
Fabricación de productos farmacéuticos	-4,3
Fabricación de productos informáticos, electrónicos y ópticos	-4,2

Evolución anual de la producción industrial

El Índice de Producción Industrial corregido de efectos estacionales y de calendario presenta en octubre una variación del 4,0% respecto al mismo mes del año anterior. Esta tasa es un 0,3 puntos superior a la registrada en septiembre.

La serie original del IPI experimenta una variación anual del -0,3%. Esta tasa es 4,1 puntos inferior a la de septiembre.

Índice general de producción industrial Tasa anual



Los índices corregidos de efectos estacionales y de calendario presentan tasas anuales positivas en todos los sectores, excepto en Energía (-2,3%).

Bienes de equipo (10,4%), Bienes intermedios (4,4%) y Bienes de consumo duradero (4,1%) registran las mayores tasas anuales positivas.

Tasas anuales de los índices de producción industrial: General y por destino económico de los bienes

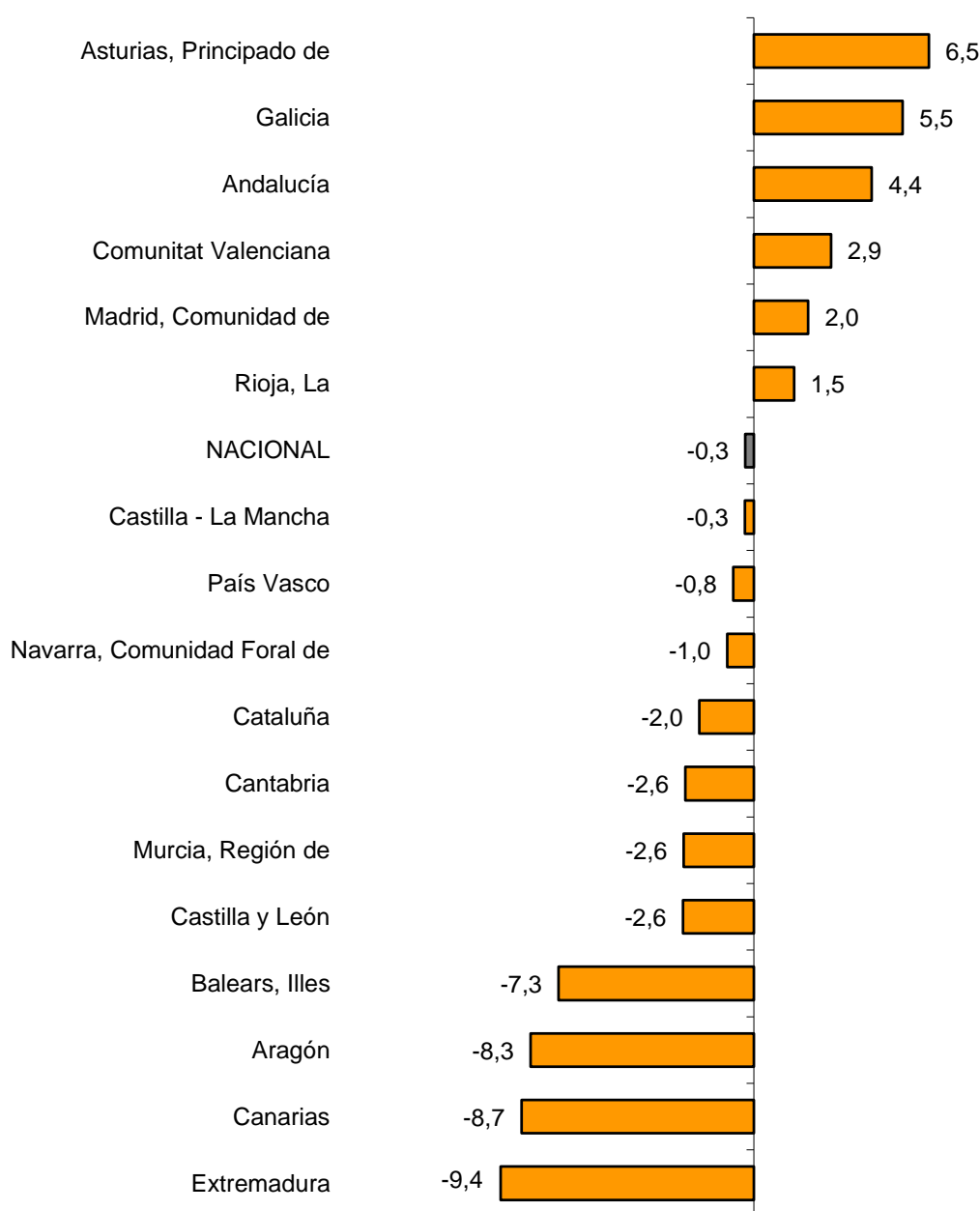
	Índice original	Índice corregido de efectos estacionales y de calendario
	Tasa anual (%)	Tasa anual (%)
ÍNDICE GENERAL	-0,3	4,0
1. Bienes de consumo	-2,1	3,6
1.1. Bienes de consumo duradero	-2,4	4,1
1.2. Bienes de consumo no duradero	-2,1	2,1
2. Bienes de equipo	4,7	10,4
3. Bienes intermedios	0,1	4,4
4. Energía	-4,4	-2,3

Resultados por comunidades autónomas. Tasas de variación anual de la producción industrial. Serie original

La tasa anual de la producción industrial aumenta en seis comunidades autónomas. Los mayores incrementos se dan en Principado de Asturias (6,5%), Galicia (5,5%) y Andalucía (4,4%).

Por su parte, las comunidades que presentan los mayores descensos en la tasa anual son Extremadura (-9,4%), Canarias (-8,7%) y Aragón (-8,3%).

Índices generales: nacional y por comunidades autónomas Tasa anual de la producción industrial



Índices de producción industrial. Base 2010 Octubre 2015

Datos provisionales

1. Índices de producción industrial: General y por destino económico corregidos de efectos estacionales y de calendario

	Índice	Tasa (%)		
		Mensual	Anual	De la media de lo que va de año
ÍNDICE GENERAL	95,6	0,2	4,0	3,0
1. Bienes de consumo	96,0	0,7	3,6	0,9
1.1. Bienes de consumo duradero	69,4	1,3	4,1	3,5
1.2. Bienes de consumo no duradero	98,4	0,1	2,1	0,9
2. Bienes de equipo	100,6	-1,1	10,4	6,6
3. Bienes intermedios	93,5	0,4	4,4	3,7
4. Energía	92,7	0,0	-2,3	1,5

2. Índices de producción industrial: General y por destino económico corregidos de efectos de calendario

	Índice	Tasa (%)	
		Anual	De la media de lo que va de año
ÍNDICE GENERAL	99,2	4,1	3,2
1. Bienes de consumo	100,9	3,8	0,9
1.1. Bienes de consumo duradero	77,1	4,2	3,6
1.2. Bienes de consumo no duradero	103,5	3,1	0,6
2. Bienes de equipo	108,3	10,6	6,8
3. Bienes intermedios	99,1	4,4	3,8
4. Energía	86,8	-3,1	1,6

3. Índices de producción industrial: General y por destino económico. Series originales

	Índice	Tasa (%)		Repercusión Anual
		Anual	De la media de lo que va de año	
ÍNDICE GENERAL	98,1	-0,3	2,9	
1. Bienes de consumo	99,3	-2,1	0,6	-0,600
1.1. Bienes de consumo duradero	75,8	-2,4	3,2	-0,054
1.2. Bienes de consumo no duradero	102,1	-2,1	0,4	-0,546
2. Bienes de equipo	106,8	4,7	6,4	1,014
3. Bienes intermedios	98,0	0,1	3,6	0,033
4. Energía	86,5	-4,4	1,5	-0,769

4. Índices de producción industrial: General y por ramas de actividad (CNAE 2009). Series originales

	Índice	Tasa (%)		Repercusión
		Anual	De la media de lo que va de año	Anual
ÍNDICE GENERAL	98,1	-0,3	2,9	
B. Industrias extractivas	51,6	-13,9	-6,8	-0,096
Extracción de antracita, hulla y lignito	29,7	-41,6	-37,4	-0,057
Extracción de crudo, petróleo y gas natural
Extracción de minerales metálicos
Otras industrias extractivas	57,7	-5,4	1,1	-0,029
C. Industria manufacturera	101,6	0,9	3,4	0,783
Industria de la alimentación	105,4	-2,4	0,1	-0,317
Fabricación de bebidas	93,0	-11,0	-0,4	-0,411
Industria del tabaco	90,6	-10,3	-17,4	-0,032
Industria textil	108,0	0,8	4,5	0,010
Confección de prendas de vestir	81,6	-4,7	-10,1	-0,054
Industria del cuero y del calzado	90,0	2,0	0,4	0,013
Industria de la madera y del corcho, excepto muebles; cestería y espartería	91,1	1,6	5,1	0,021
Industria del papel	105,7	2,0	2,7	0,058
Artes gráficas y reproducción de soportes grabados	93,1	13,2	2,2	0,251
Coquerías y refino de petróleo	121,3	16,3	6,6	0,304
Industria química	105,3	2,1	3,6	0,134
Fabricación de productos farmacéuticos	111,4	-1,6	3,3	-0,060
Fabricación de productos de caucho y plásticos	108,0	2,7	5,6	0,121
Fabricación de otros productos minerales no metálicos	79,1	0,0	3,8	-0,002
Metalurgia; fabricación de productos de hierro, acero y ferroaleaciones	100,7	-2,8	0,0	-0,109
Fabricación de productos metálicos, excepto maquinaria y equipo	93,5	6,1	5,4	0,476
Fabricación de productos informáticos, electrónicos y ópticos	88,0	-0,1	11,0	-0,002
Fabricación de material y equipo eléctrico	94,6	-3,1	2,9	-0,099
Fabricación de maquinaria y equipo n.c.o.p.	113,4	3,7	1,8	0,173
Fabricación de vehículos de motor, remolques y semirremolques	133,8	8,2	11,3	0,669
Fabricación de otro material de transporte	84,2	-15,1	-3,7	-0,419
Fabricación de muebles	75,1	-2,2	5,7	-0,032
Otras industrias manufactureras	127,9	2,4	5,5	0,034
Reparación e instalación de maquinaria y equipo	88,5	2,7	9,0	0,055
D. Suministro de energía eléctrica, gas, vapor y aire acondicionado	85,7	-3,9	0,7	-0,513
E. Suministro de agua, actividades de saneamiento, gestión de residuos y descontaminación*	72,9	-21,1	3,8	-0,496

* Sólo incluye Captación, depuración y distribución de agua.

(..) Dato no disponible por secreto estadístico.

5. Índices de producción industrial: nacional y por comunidades autónomas. Series originales

	Índice	Tasa (%)	
		Anual	De la media de lo que va de año
NACIONAL	98,1	-0,3	2,9
Andalucía	89,7	4,4	3,1
Aragón	99,6	-8,3	0,8
Asturias, Principado de	103,0	6,5	8,1
Balears, Illes	87,5	-7,3	2,9
Canarias	95,1	-8,7	0,0
Cantabria	96,2	-2,6	-0,8
Castilla y León	97,8	-2,6	0,7
Castilla-La Mancha	94,4	-0,3	4,7
Cataluña	104,8	-2,0	2,2
Comunitat Valenciana	103,4	2,9	5,7
Extremadura	77,2	-9,4	2,0
Galicia	92,2	5,5	3,9
Madrid, Comunidad de	89,7	2,0	2,7
Murcia, Región de	90,3	-2,6	3,2
Navarra, Comunidad Foral de	103,4	-1,0	2,0
País Vasco	100,6	-0,8	3,4
Rioja, La	104,2	1,5	3,1

Puede obtenerse información más detallada por comunidades autónomas en:

Andalucía	www.juntadeandalucia.es/institutodeestadisticaycartografia
Aragón	www.aragon.es/iaest/ipi
Principado de Asturias	www.sadei.es
Illes Balears	www.ibestat.caib.es
Canarias	www.gobiernodecanarias.org/istac
Cantabria	www.icane.es
Castilla y León	www.jcyl.es/estadistica
Castilla - La Mancha	www.jccm.es/estadistica
Cataluña	www.idescat.cat
Comunitat Valenciana	www.ive.es
Extremadura	http://estadistica.gobex.es
Galicia	www.ige.xunta.es
Comunidad de Madrid	www.madrid.org/iestadis
Región de Murcia	www.carm.es/econet
La Rioja	www.larioja.org

Más información en **INEbase** – www.ine.es

Todas las notas de prensa en: www.ine.es/prensa/prensa.htm

Gabinete de prensa: Teléfonos: 91 583 93 63 / 94 08 – Fax: 91 583 90 87 - gprensa@ine.es

Área de información: Teléfono: 91 583 91 00 – Fax: 91 583 91 58 – www.ine.es/infoine