

11 de enero de 2016

Índices de Producción Industrial (IPI). Base 2010
Noviembre 2015. *Datos provisionales*

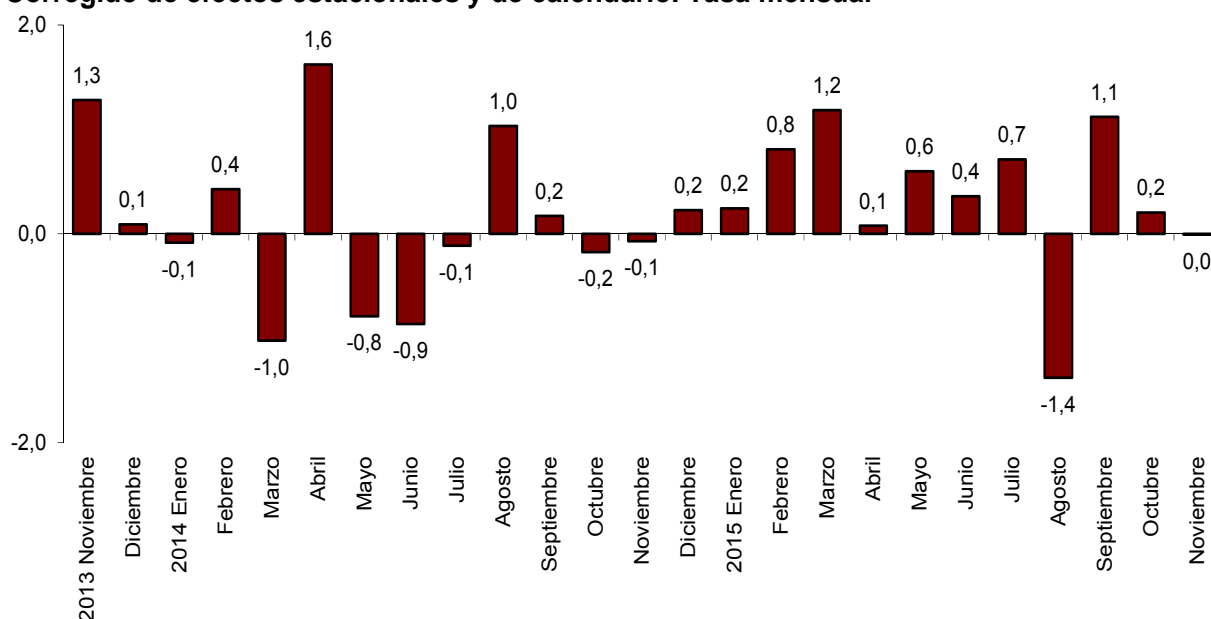
La variación mensual del Índice de Producción Industrial es del 0,0% si se eliminan los efectos estacionales y de calendario

La tasa anual del Índice de Producción Industrial se sitúa en el 4,2% en la serie corregida de efectos estacionales y de calendario, y en el 5,7% en la serie original

Evolución mensual de la producción industrial

La variación mensual del Índice de Producción Industrial (IPI) entre los meses de noviembre y octubre de 2015, eliminando los efectos estacionales y de calendario, es del 0,0%. Esta tasa es 0,2 puntos inferior a la observada en octubre.

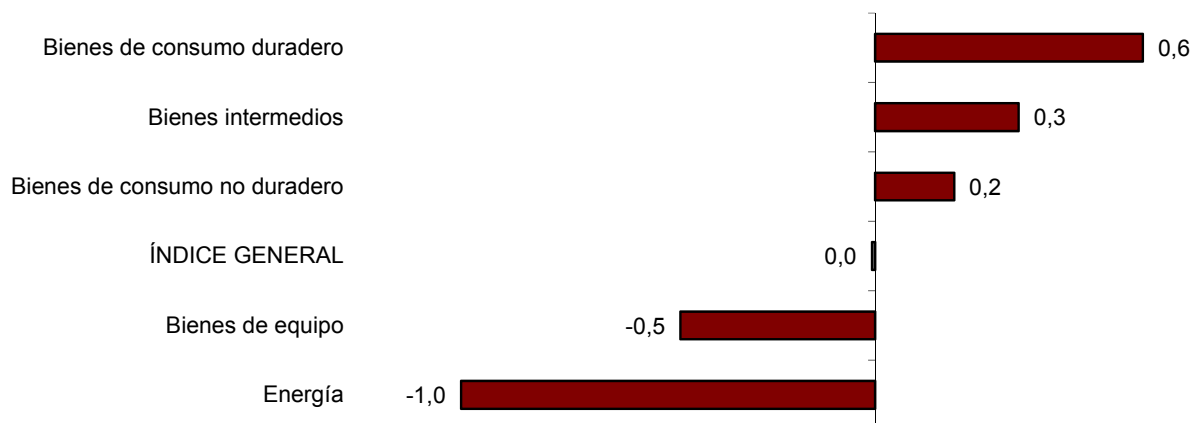
Índice general de producción industrial
Corregido de efectos estacionales y de calendario. Tasa mensual



Los sectores industriales de Bienes de consumo duradero (0,6%) y Bienes intermedios (0,3%) presentan las mayores tasas mensuales positivas.

Por su parte, Energía (-1,0%) y Bienes de equipo (-0,5%) registran tasas mensuales negativas.

Índices de producción industrial: General y por destino económico Corregidos de efectos estacionales y de calendario. Tasa mensual



En un análisis más detallado, se pueden observar las ramas de actividad con las tasas mensuales mayores y menores en el mes de noviembre.

Ramas de actividad con las tasas mensuales más altas del índice de producción industrial corregido de efectos estacionales y de calendario

Rama de actividad (División de la CNAE 2009)	Tasa mensual (%)
Confección de prendas de vestir	6,2
Fabricación de vehículos de motor, remolques y semirremolques	2,7
Industria del tabaco	2,5

Ramas de actividad con las tasas mensuales más bajas del índice de producción industrial corregido de efectos estacionales y de calendario

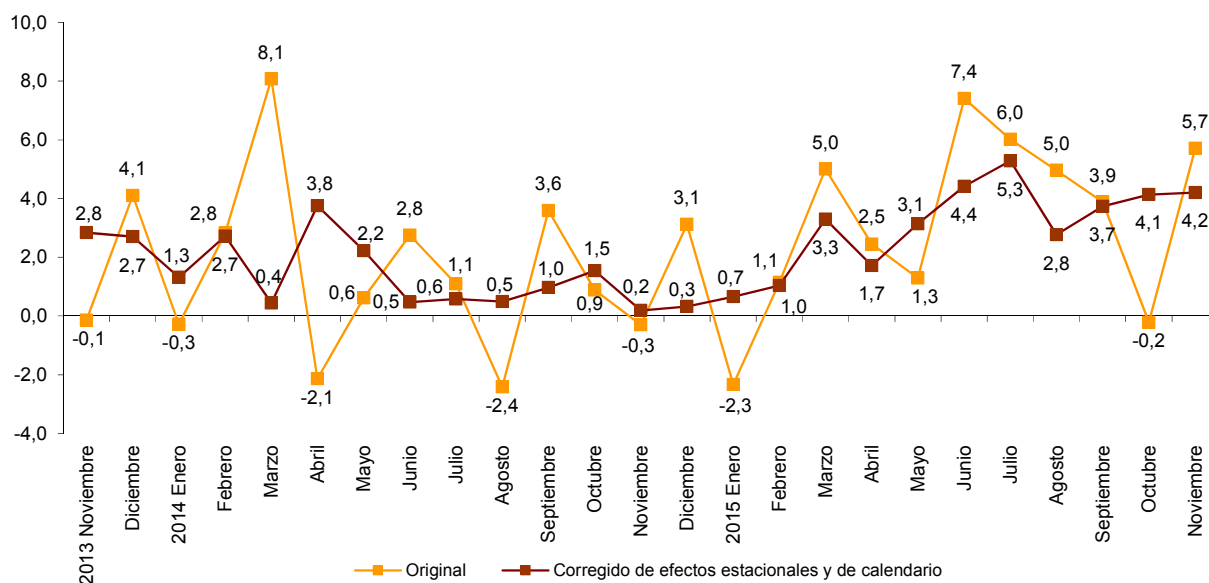
Rama de actividad (División de la CNAE 2009)	Tasa mensual (%)
Extracción de antracita, hulla y lignito	-9,5
Artes gráficas y reproducción de soportes grabados	-7,5
Otras industrias manufactureras	-7,0

Evolución anual de la producción industrial

El Índice de Producción Industrial corregido de efectos estacionales y de calendario presenta en noviembre una variación del 4,2% respecto al mismo mes del año anterior. Esta tasa es un 0,1 puntos superior a la registrada en octubre.

La serie original del IPI experimenta una variación anual del 5,7%. Esta tasa es 5,9 puntos superior a la de octubre.

Índice general de producción industrial Tasa anual



Los índices corregidos de efectos estacionales y de calendario presentan tasas anuales positivas en todos los sectores, excepto en Energía (-2,5%).

Bienes de equipo (9,3%), Bienes intermedios (4,3%) y Bienes de consumo duradero (3,5%) registran los mayores incrementos.

Tasas anuales de los índices de producción industrial: General y por destino económico de los bienes

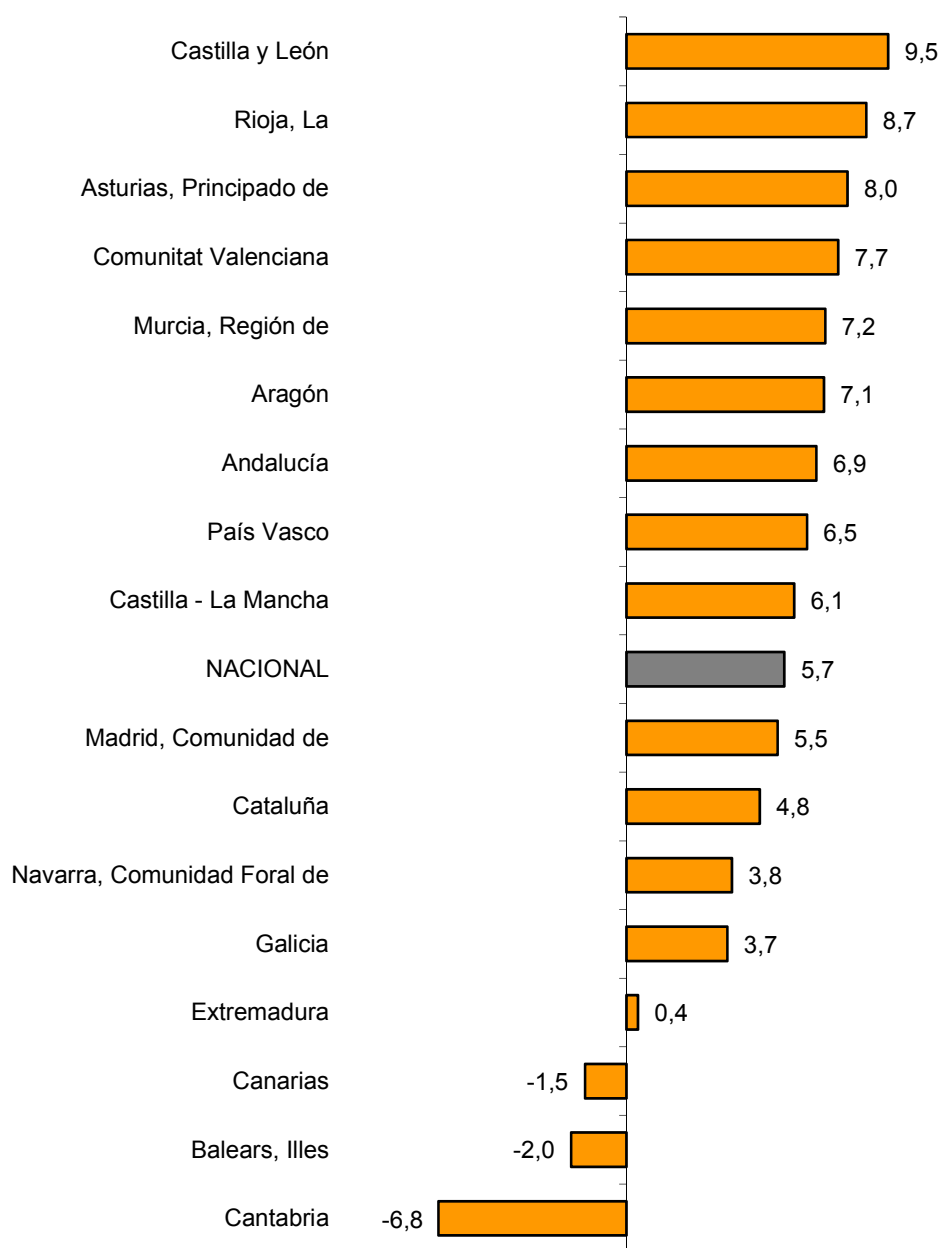
	Índice original	Índice corregido de efectos estacionales y de calendario
	Tasa anual (%)	Tasa anual (%)
ÍNDICE GENERAL	5,7	4,2
1. Bienes de consumo	6,4	4,0
1.1. Bienes de consumo duradero	6,6	3,5
1.2. Bienes de consumo no duradero	6,4	3,4
2. Bienes de equipo	11,5	9,3
3. Bienes intermedios	6,1	4,3
4. Energía	-2,9	-2,5

Resultados por comunidades autónomas. Tasas de variación anual de la producción industrial. Serie original

La tasa anual de la producción industrial aumenta en 14 comunidades autónomas. Los mayores incrementos se dan en Castilla y León (9,5%), La Rioja (8,7%) y Principado de Asturias (8,0%).

Por su parte, las comunidades que presentan descensos en la tasa anual son Cantabria (-6,8%), Illes Balears (-2,0%) y Canarias (-1,5%).

Índices generales: nacional y por comunidades autónomas Tasa anual de la producción industrial



Índices de producción industrial. Base 2010 Noviembre 2015

Datos provisionales

1. Índices de producción industrial: General y por destino económico corregidos de efectos estacionales y de calendario

	Índice	Tasa (%)		
		Mensual	Anual	De la media de lo que va de año
ÍNDICE GENERAL	95,7	0,0	4,2	3,1
1. Bienes de consumo	96,0	-0,2	4,0	1,2
1.1. Bienes de consumo duradero	70,0	0,6	3,5	3,5
1.2. Bienes de consumo no duradero	98,8	0,2	3,4	1,2
2. Bienes de equipo	100,2	-0,5	9,3	6,8
3. Bienes intermedios	93,8	0,3	4,3	3,8
4. Energía	91,4	-1,0	-2,5	1,1

2. Índices de producción industrial: General y por destino económico corregidos de efectos de calendario

	Índice	Tasa (%)	
		Anual	De la media de lo que va de año
ÍNDICE GENERAL	97,0	4,0	3,3
1. Bienes de consumo	99,3	3,9	1,2
1.1. Bienes de consumo duradero	75,2	3,9	3,6
1.2. Bienes de consumo no duradero	102,1	4,2	1,0
2. Bienes de equipo	106,2	9,2	7,1
3. Bienes intermedios	95,8	4,4	3,9
4. Energía	85,0	-3,4	1,2

3. Índices de producción industrial: General y por destino económico. Series originales

	Índice	Tasa (%)		Repercusión Anual
		Anual	De la media de lo que va de año	
ÍNDICE GENERAL	96,8	5,7	3,2	
1. Bienes de consumo	99,1	6,4	1,2	1,815
1.1. Bienes de consumo duradero	75,0	6,6	3,5	0,147
1.2. Bienes de consumo no duradero	102,0	6,4	1,0	1,668
2. Bienes de equipo	106,0	11,5	7,0	2,496
3. Bienes intermedios	95,7	6,1	3,8	1,936
4. Energía	84,9	-2,9	1,2	-0,531

4. Índices de producción industrial: General y por ramas de actividad (CNAE 2009). Series originales

	Índice	Tasa (%)		Repercusión
		Anual	De la media de lo que va de año	Anual
ÍNDICE GENERAL	96,8	5,7	3,2	
B. Industrias extractivas	48,2	-14,8	-7,5	-0,104
Extracción de antracita, hulla y lignito	24,5	-55,1	-39,4	-0,087
Extracción de crudo, petróleo y gas natural
Extracción de minerales metálicos
Otras industrias extractivas	54,6	-3,1	0,7	-0,017
C. Industria manufacturera	100,2	7,6	3,8	6,367
Industria de la alimentación	105,4	6,0	0,6	0,795
Fabricación de bebidas	96,0	-1,1	-0,3	-0,040
Industria del tabaco	91,2	-8,3	-16,6	-0,028
Industria textil	104,6	9,1	5,0	0,105
Confección de prendas de vestir	90,6	20,5	-7,5	0,223
Industria del cuero y del calzado	82,2	5,4	0,8	0,035
Industria de la madera y del corcho, excepto muebles; cestería y espartería	96,2	10,7	5,7	0,151
Industria del papel	103,1	5,5	3,0	0,159
Artes gráficas y reproducción de soportes grabados	81,9	5,7	2,5	0,111
Coquerías y refino de petróleo	110,6	5,2	6,5	0,104
Industria química	101,6	8,1	4,1	0,497
Fabricación de productos farmacéuticos	115,1	9,6	3,9	0,360
Fabricación de productos de caucho y plásticos	106,5	9,7	6,0	0,439
Fabricación de otros productos minerales no metálicos	76,6	5,8	4,0	0,240
Metalurgia; fabricación de productos de hierro, acero y ferroaleaciones	97,1	-1,4	-0,1	-0,058
Fabricación de productos metálicos, excepto maquinaria y equipo	88,5	11,1	5,9	0,846
Fabricación de productos informáticos, electrónicos y ópticos	91,6	6,0	10,4	0,081
Fabricación de material y equipo eléctrico	95,8	5,5	3,1	0,176
Fabricación de maquinaria y equipo n.c.o.p.	110,5	1,2	1,8	0,059
Fabricación de vehículos de motor, remolques y semirremolques	137,7	24,8	12,6	1,937
Fabricación de otro material de transporte	80,2	-2,5	-3,5	-0,061
Fabricación de muebles	73,9	10,1	6,1	0,138
Otras industrias manufactureras	121,2	1,1	5,3	0,016
Reparación e instalación de maquinaria y equipo	89,5	3,7	8,5	0,082
D. Suministro de energía eléctrica, gas, vapor y aire acondicionado	86,2	-0,7	0,6	-0,095
E. Suministro de agua, actividades de saneamiento, gestión de residuos y descontaminación*	65,7	-20,1	2,2	-0,452

* Sólo incluye Captación, depuración y distribución de agua.

(..) Dato no disponible por secreto estadístico.

5. Índices de producción industrial: nacional y por comunidades autónomas. Series originales

	Índice	Tasa (%)	
		Anual	De la media de lo que va de año
NACIONAL	96,8	5,7	3,2
Andalucía	89,0	6,9	3,5
Aragón	97,2	7,1	1,5
Asturias, Principado de	98,7	8,0	8,1
Balears, Illes	72,8	-2,0	2,5
Canarias	93,1	-1,5	-0,1
Cantabria	89,2	-6,8	-1,3
Castilla y León	103,8	9,5	1,5
Castilla-La Mancha	92,9	6,1	4,9
Cataluña	102,3	4,8	2,4
Comunitat Valenciana	104,6	7,7	5,9
Extremadura	80,9	0,4	2,0
Galicia	91,4	3,7	3,9
Madrid, Comunidad de	88,0	5,5	3,0
Murcia, Región de	90,7	7,2	3,5
Navarra, Comunidad Foral de	99,3	3,8	2,1
País Vasco	98,8	6,5	3,6
Rioja, La	103,6	8,7	3,5

Puede obtenerse información más detallada por comunidades autónomas en:

Andalucía	www.juntadeandalucia.es/institutodeestadisticaycartografia
Aragón	www.aragon.es/iaest/ipi
Principado de Asturias	www.sadei.es
Illes Balears	www.ibestat.caib.es
Canarias	www.gobiernodecanarias.org/istac
Cantabria	www.icane.es
Castilla y León	www.jcyl.es/estadistica
Castilla - La Mancha	www.jccm.es/estadistica
Cataluña	www.idescat.cat
Comunitat Valenciana	www.ive.es
Extremadura	http://estadistica.gobex.es
Galicia	www.ige.xunta.es
Comunidad de Madrid	www.madrid.org/iestadis
Región de Murcia	www.carm.es/econet
La Rioja	www.larioja.org

Más información en INEbase – www.ine.es

Todas las notas de prensa en: www.ine.es/prensa/prensa.htm

Gabinete de prensa: Teléfonos: 91 583 93 63 / 94 08 – Fax: 91 583 90 87 - gprensa@ine.es

Área de información: Teléfono: 91 583 91 00 – Fax: 91 583 91 58 – www.ine.es/infoine