

10 de octubre de 2013

**Estadística de Sociedades Mercantiles (SM)**  
Agosto 2013. *Datos provisionales*

**En agosto se crean 5.679 sociedades, un 3,8% más que en el mismo mes del año anterior, y se disuelven 1.298, un 1,4% menos**

**Las comunidades con mayor dinamismo empresarial<sup>1</sup> son Principado de Asturias (21,9%), Cataluña (13,8%) y Comunidad de Madrid (7,4%)**

En el mes de agosto se crean 5.679 sociedades mercantiles, un 3,8% más que en el mismo mes de 2012. El capital suscrito para su constitución supera los 698 millones de euros, lo que supone un incremento del 54,1%. El capital medio suscrito (122.945 euros) aumenta un 48,4% en tasa anual.

Por otro lado, en el mes de agosto amplían capital 2.176 sociedades mercantiles, un 6,8% menos que en el mismo mes de 2012. El capital suscrito en las ampliaciones registra un descenso del 32,4% y supera los 2.353 millones de euros. El capital medio suscrito en estas operaciones (1.081.459 euros) disminuye un 27,4% en tasa anual.

El número de sociedades mercantiles disueltas en agosto es de 1.298, un 1,4% menos que en el mismo mes del año anterior. De éstas, el 71,6% lo hicieron voluntariamente, el 6,8% por fusión y el 21,6% restante por otras causas.

**Sociedades mercantiles creadas, que amplían capital y disueltas**

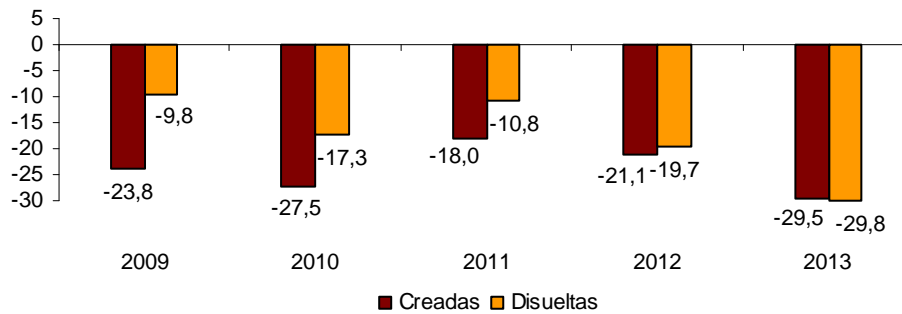
	Total	% Variación		
		Mensual	Anual	Anual acumulada
<b>Sociedades mercantiles creadas</b>				
Número	5.679	-29,5	3,8	8,7
Capital suscrito (miles de euros)	698.204	100,2	54,1	-20,2
Capital medio suscrito (euros)	122.945	184,1	48,4	-26,6
<b>Sociedades mercantiles que amplían capital</b>				
Número	2.176	-17,4	-6,8	-6,1
Capital suscrito (miles de euros)	2.353.255	-55,4	-32,4	98,2
Capital medio suscrito (euros)	1.081.459	-46,0	-27,4	111,1
<b>Sociedades mercantiles disueltas</b>				
Número	1.298	-29,8	-1,4	10,5
- Voluntarias	930	-21,3	-2,2	10,0
- Fusión	88	-34,3	-27,9	-12,2
- Otras	280	-47,6	14,8	21,6

<sup>1</sup> Dinamismo empresarial: Evolución del número de sociedades mercantiles, entendida como la tasa de variación anual de la constitución de sociedades mercantiles.

## Evolución de la tasa mensual

Para contribuir al análisis e interpretación de los datos, el gráfico siguiente muestra la variación del número de sociedades mercantiles creadas y disueltas entre los meses de julio y agosto en los últimos cinco años. Este año, la variación mensual del número de sociedades creadas es del -29,5% y el de las disueltas del -29,8%.

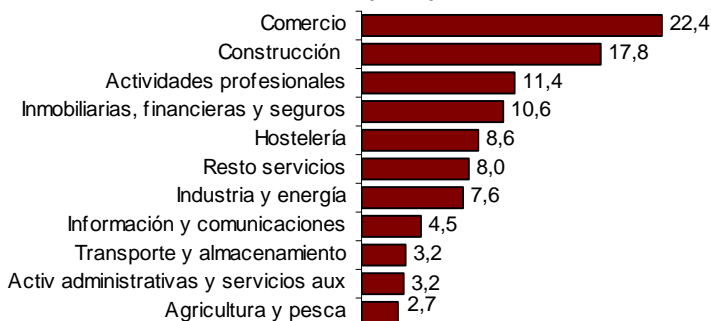
**Evolución de tasa mensual (julio-agosto) del número de sociedades mercantiles creadas y disueltas**



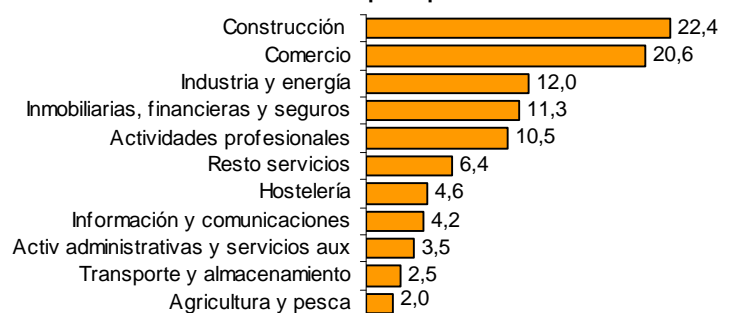
## Resultados por actividad económica principal

El 22,4% de las sociedades mercantiles creadas en agosto corresponde al *Comercio* y el 17,8% a la *Construcción*. En cuanto a las sociedades disueltas, el 22,4% pertenece a la *Construcción* y el 20,6% al *Comercio*.

**% sociedades mercantiles creadas según su actividad económica principal**

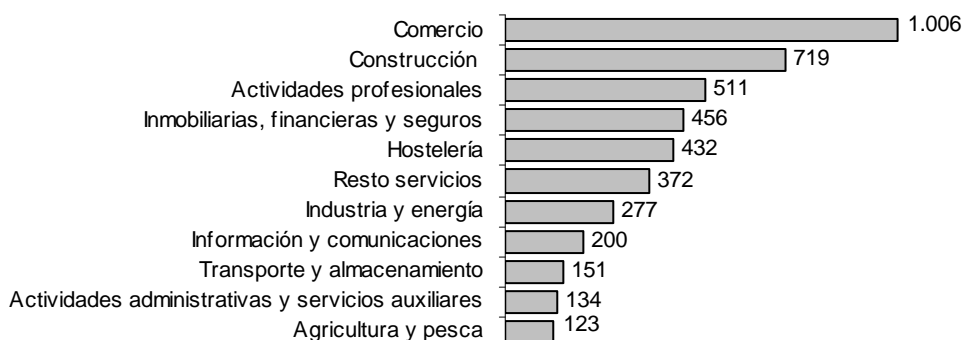


**% sociedades mercantiles disueltas según su actividad económica principal**

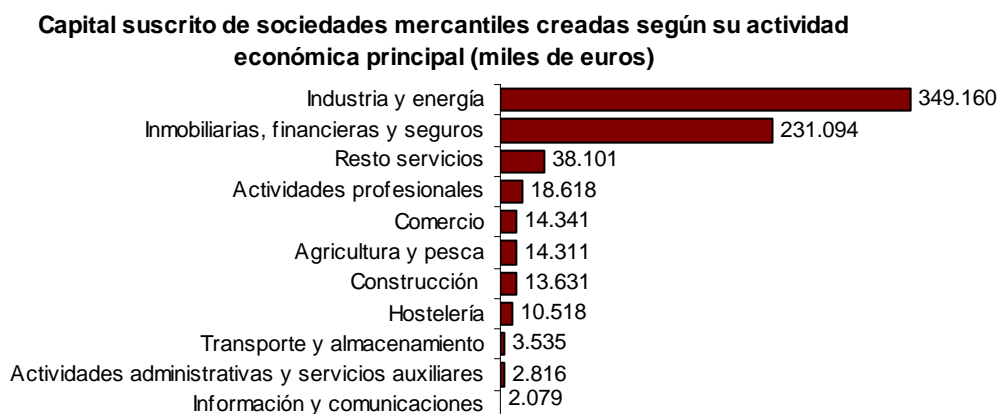


La actividad económica con mayor saldo neto de sociedades mercantiles creadas es el *Comercio*, con 1.006. *Agricultura y pesca* es la que presenta el menor saldo neto, con 123 sociedades creadas.

**Saldo neto de sociedades mercantiles creadas según su actividad económica principal**



La actividad con mayor capital suscrito de sociedades mercantiles creadas es *Industria y energía*, con 349,16 millones de euros. *Información y comunicaciones* presenta el capital menor, con 2,08 millones.



## Resultados por comunidades y ciudades autónomas

Las comunidades con mayor número de sociedades mercantiles creadas en agosto son Cataluña (1.163) y Comunidad de Madrid (1.105). Por el contrario, las que menos sociedades han creado son La Rioja (27) y Cantabria (53).

Atendiendo a las sociedades mercantiles disueltas, las que presentan mayor número son Comunidad de Madrid (307) y Andalucía (209). Por el contrario, las que registran menos sociedades disueltas son Comunidad Foral de Navarra (4) y La Rioja (13).

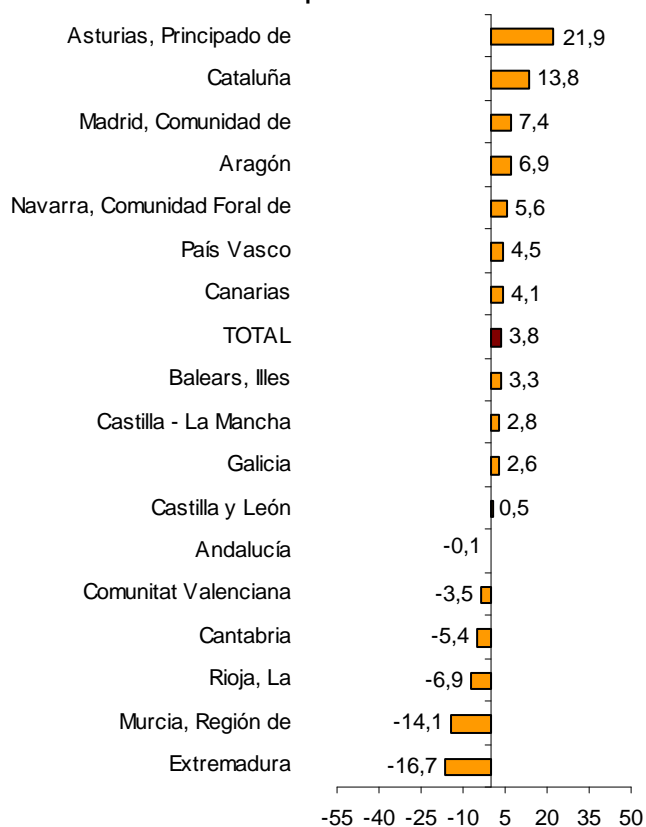
## Sociedades mercantiles creadas y disueltas por comunidades y ciudades autónomas

	Creadas		Disueltas	
	Número	% Variación anual	Número	% Variación anual
TOTAL	5.679	3,8	1.298	-1,4
Andalucía	886	-0,1	209	-0,9
Aragón	140	6,9	39	-25,0
Asturias, Principado de	89	21,9	26	4,0
Baleares, Illes	158	3,3	44	-13,7
Canarias	255	4,1	66	1,5
Cantabria	53	-5,4	19	0,0
Castilla y León	202	0,5	60	-20,0
Castilla - La Mancha	181	2,8	30	-9,1
Cataluña	1.163	13,8	190	-0,5
Comunitat Valenciana	688	-3,5	117	-5,6
Extremadura	65	-16,7	17	-45,2
Galicia	272	2,6	89	25,4
Madrid, Comunidad de	1.105	7,4	307	11,2
Murcia, Región de	164	-14,1	14	366,7
Navarra, Comunidad Foral de	57	5,6	4	-69,2
País Vasco	163	4,5	53	-20,9
Rioja, La	27	-6,9	13	62,5
Ceuta	6	-40,0	0	-100,0
Melilla	5	400,0	1	0,0

En términos de variación anual de sociedades mercantiles creadas, Principado de Asturias (21,9%), Cataluña (13,8%) y Comunidad de Madrid (7,4%) registran los mayores incrementos. Por el contrario, Extremadura (-16,7%) y Región de Murcia (-14,1%) presentan las tasas anuales más bajas.

En cuanto a las sociedades disueltas en agosto, Región de Murcia registra la mayor tasa anual (366,7%), seguida de La Rioja (62,5%). Por el contrario, Comunidad Foral de Navarra (-69,2%) y Extremadura (-45,2%) presentan las tasas anuales más bajas.

**Variación anual del número de sociedades mercantiles creadas por comunidades autónomas**



**Variación anual del número de sociedades mercantiles disueltas por comunidades autónomas**



## Información provincial

Los resultados provinciales de esta nota de prensa pueden consultarse en la siguiente dirección de la página web del INE:

<http://www.ine.es/daco/daco42/daco424/smpro0813.pdf>

Más información en INEbase – [www.ine.es](http://www.ine.es) Todas las notas de prensa en: [www.ine.es/prensa/prensa.htm](http://www.ine.es/prensa/prensa.htm)

Gabinete de prensa: Teléfonos: 91 583 93 63 / 94 08 – Fax: 91 583 90 87 - [gprensa@ine.es](mailto:gprensa@ine.es)

Área de información: Teléfono: 91 583 91 00 – Fax: 91 583 91 58 – [www.ine.es/infoine](http://www.ine.es/infoine)

## Estadística de Sociedades Mercantiles Agosto 2013. Datos provisionales

### SM1. Sociedades mercantiles creadas

Capital en miles de euros

	Total general*			Sociedad anónima			Sociedad limitada		
	Número	Capital		Número	Capital		Número	Capital	
		Suscrito	Desem- bolsado		Suscrito	Desem- bolsado		Suscrito	Desem- bolsado
<b>TOTAL</b>	<b>5.679</b>	<b>698.204</b>	<b>697.395</b>	<b>48</b>	<b>405.463</b>	<b>404.654</b>	<b>5.631</b>	<b>292.741</b>	<b>292.741</b>
Andalucía	886	35.168	35.168	0	0	0	886	35.168	35.168
Aragón	140	5.139	5.139	1	2.500	2.500	139	2.639	2.639
Asturias, Principado de	89	1.880	1.835	1	60	15	88	1.820	1.820
Baleares, Illes	158	6.135	6.090	1	60	15	157	6.075	6.075
Canarias	255	2.658	2.658	0	0	0	255	2.658	2.658
Cantabria	53	1.866	1.866	0	0	0	53	1.866	1.866
Castilla y León	202	53.450	53.450	1	103	103	201	53.347	53.347
Castilla - La Mancha	181	4.759	4.759	0	0	0	181	4.759	4.759
Cataluña	1.163	451.167	451.026	8	337.560	337.418	1.155	113.607	113.607
Comunitat Valenciana	688	19.927	19.927	0	0	0	688	19.927	19.927
Extremadura	65	3.525	3.525	0	0	0	65	3.525	3.525
Galicia	272	8.169	8.124	1	60	15	271	8.109	8.109
Madrid, Comunidad de	1.105	89.385	88.853	31	64.878	64.346	1.074	24.507	24.507
Murcia, Región de	164	9.087	9.087	3	182	182	161	8.905	8.905
Navarra, Comunidad Foral de	57	1.749	1.749	0	0	0	57	1.749	1.749
País Vasco	163	2.887	2.887	1	60	60	162	2.827	2.827
Rioja, La	27	1.205	1.205	0	0	0	27	1.205	1.205
Ceuta	6	31	31	0	0	0	6	31	31
Melilla	5	15	15	0	0	0	5	15	15

\* El total general incluye las sociedades colectivas y las sociedades comanditarias

## Agosto 2013. Datos provisionales

### SM2. Sociedades mercantiles que amplían capital y disueltas

Capital en miles de euros

	Amplían capital						Disueltas			
	Total general *		Sociedad anónima		Sociedad limitada		Total	Volun- taria	Por fusión	Otras
	Número	Capital	Número	Capital	Número	Capital	Número	Número	Número	Número
TOTAL	2.176	2.353.255	212	938.962	1.962	1.414.234	1.298	930	88	280
Andalucía	313	126.475	22	42.588	291	83.885	209	146	20	43
Aragón	70	354.701	6	334.926	63	19.773	39	27	2	10
Asturias, Principado de	34	20.942	5	13.481	29	7.461	26	19	3	4
Baleares, Illes	64	52.783	5	4.210	59	48.573	44	32	4	8
Canarias	80	16.721	3	1.134	77	15.588	66	58	1	7
Cantabria	10	148.518	2	141.755	8	6.764	19	13	1	5
Castilla y León	73	29.141	10	18.035	63	11.106	60	46	7	7
Castilla - La Mancha	61	10.511	0	0	61	10.511	30	23	2	5
Cataluña	529	369.059	58	143.384	471	225.676	190	100	5	85
Comunitat Valenciana	170	151.440	10	95.940	160	55.499	117	74	6	37
Extremadura	21	10.144	3	273	18	9.871	17	10	1	6
Galicia	100	77.239	8	7.125	92	70.114	89	69	5	15
Madrid, Comunidad de	424	576.831	56	94.918	367	481.857	307	263	21	23
Murcia, Región de	76	23.236	5	5.926	71	17.310	14	3	1	10
Navarra, Comunidad Foral de	31	11.617	1	250	30	11.367	4	1	1	2
País Vasco	98	368.728	15	33.489	83	335.239	53	37	8	8
Rioja, La	20	4.776	3	1.530	17	3.246	13	8	0	5
Ceuta	1	2	0	0	1	2	0	0	0	0
Melilla	1	390	0	0	1	390	1	1	0	0

\* El total general incluye las sociedades colectivas y las sociedades comanditarias

## Agosto 2013. Datos provisionales

### SM3. Sociedades mercantiles que desembolsan dividendos pasivos y sociedades que reducen capital

Capital en miles de euros

	Desembolso de dividendos pasivos		Reducen capital	
	Número	Capital desembolsado	Número	Capital suscrito
TOTAL	32	8.479	529	1.639.531
Andalucía	0	0	54	32.958
Aragón	2	237	13	24.062
Asturias, Principado de	1	17	6	3.371
Baleares, Illes	1	300	12	1.243
Canarias	0	0	19	10.277
Cantabria	1	36	3	498
Castilla y León	0	0	14	1.087
Castilla - La Mancha	1	91	9	5.205
Cataluña	3	27	137	452.410
Comunitat Valenciana	0	0	42	126.900
Extremadura	2	625	9	4.149
Galicia	4	957	33	32.457
Madrid, Comunidad de	12	2.646	114	920.167
Murcia, Región de	0	0	22	5.275
Navarra, Comunidad Foral de	0	0	10	3.127
País Vasco	4	3.174	27	14.302
Rioja, La	1	368	5	2.042
Ceuta	0	0	0	0
Melilla	0	0	0	0

### SM4. Sociedades creadas según clase de sociedad

Capital en miles de euros

	Total		Sociedades mercantiles		Sociedades anónimas laborales		Sociedades especiales y otras entidades	
	Número	Capital	Número	Capital	Número	Capital	Número	Capital
2012 Agosto	5.506	453.283	5.470	453.215	0	0	36	68
Septiembre	6.015	290.180	5.984	274.424	1	84	30	15.672
Octubre	7.571	405.239	7.547	378.238	2	405	22	26.596
Noviembre	7.644	551.677	7.597	535.965	4	310	43	15.402
Diciembre	6.327	652.725	6.298	622.499	0	0	29	30.226
2013 Enero	8.886	1.092.624	8.853	1.089.661	2	1.056	31	1.906
Febrero	8.677	577.508	8.644	573.144	1	78	32	4.285
Marzo	8.367	467.772	8.335	466.480	2	253	30	1.039
Abril	8.992	725.481	8.938	724.567	4	602	50	312
Mayo	8.891	454.986	8.853	454.212	2	390	36	383
Junio	7.641	285.646	7.606	285.490	-	-	35	155
Julio	8.122	349.499	8.061	348.789	3	320	58	391
Agosto	5.697	698.350	5.679	698.204	1	91	17	55