

16 de julio de 2007

Estadística de Efectos de Comercio Impagados
Mayo 2007. Datos provisionales

El importe medio de efectos impagados aumenta un 17,2% en mayo respecto al mismo mes de 2006

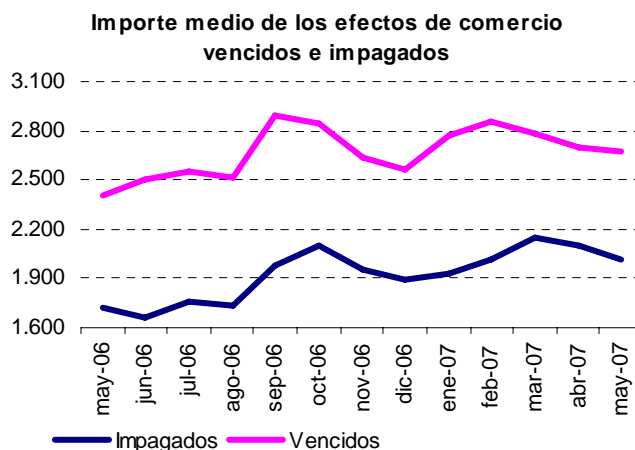
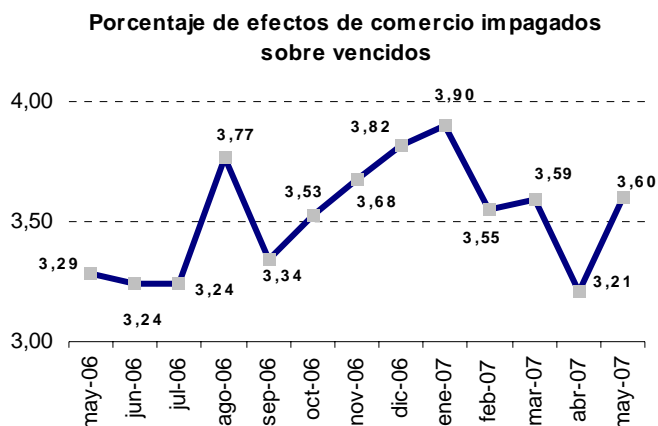
En mayo, el 3,6% de los efectos vencidos (12.882.072) resultan impagados

El número de estos efectos de comercio devueltos por impago asciende a 463.436 en dicho mes de mayo, lo que supone un 5,2% más que en el mismo mes del año anterior. Por su parte, el importe de estos efectos impagados asciende a 936 millones de euros, lo que supone un aumento del 23,3% respecto a mayo de 2006.

Total de efectos de comercio vencidos e impagados

	Total	Tasas de variación (%)		
		Intermensual	Interanual	Interanual acumulada
Número de efectos de comercio(1)				
Número de efectos vencidos	12.882.072	5,78	-3,91	1,22
Número de efectos impagados	463.436	18,49	5,19	9,88
Importe de los efectos (2) (millones de euros)				
Importe de los efectos vencidos	34.414	4,82	6,64	11,37
Importe de los efectos impagados	936	14,33	23,33	27,92
Importe medio de los efectos (3=2/1) (euros)				
Importe medio de los efectos vencidos	2.671	-0,91	10,98	10,03
Importe medio de los efectos impagados	2.020	-3,52	17,24	16,42

El importe medio de los efectos de comercio impagados asciende a 2.020 euros, un 17,2% más que en el mismo mes del año anterior.



Efectos de comercio impagados por entidad financiera

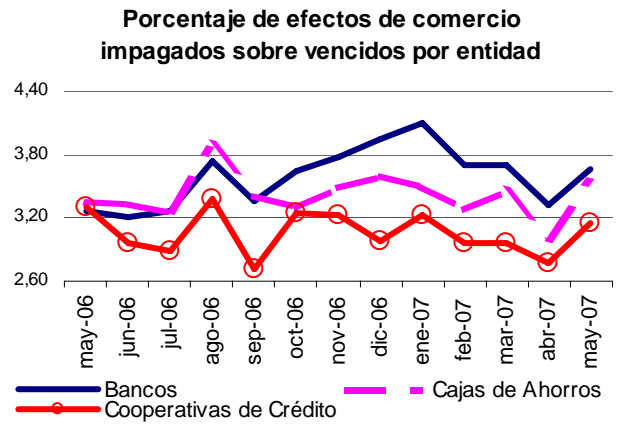
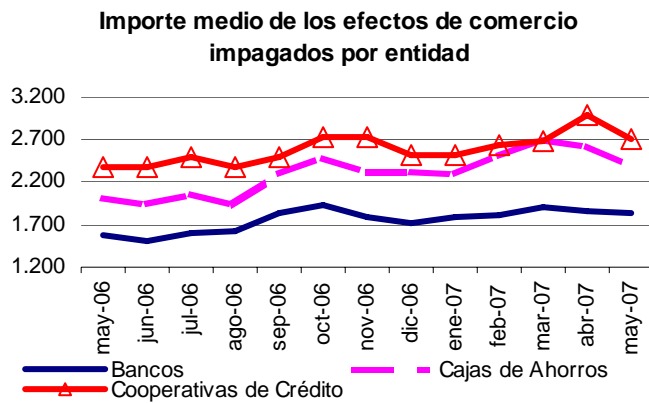
El número de efectos de comercio impagados aumenta un 7,5% en los Bancos y un 2,3% en las Cooperativas de Crédito, mientras que en las Cajas de Ahorros disminuye un 0,1%

Total de efectos de comercio impagados por entidad financiera

	Número de efectos impagados			Importe medio (euros)			% impagados sobre vencidos		
	Total	Tasas de variación		Total	Tasas de variación		Total	Tasas de variación	
		Inter-anual	Interanual acumulada		Inter-anual	Interanual acumulada		Inter-anual	Interanual acumulada
TOTAL	463.436	5,19	9,88	2.020	17,24	16,42	3,60	9,47	8,55
Bancos	323.491	7,52	13,10	1.841	17,40	15,06	3,65	12,22	13,95
Cajas de Ahorros	123.004	-0,10	2,82	2.398	19,00	22,90	3,52	4,85	-2,74
Cooperativas de Crédito	16.941	2,33	2,48	2.707	14,04	8,57	3,14	-4,59	-3,46

El importe medio de los efectos de comercio impagados es mayor en las Cooperativas de Crédito (2.707 euros en mayo) que en las Cajas de Ahorros (2.398 euros) y los Bancos (1.841 euros).

El porcentaje de efectos de comercio impagados sobre vencidos aumenta en tasa interanual en los Bancos (un 12,2%) y en las Cajas de Ahorros (un 4,9%). En cambio, en las Cooperativas de Crédito disminuye un 4,6%.

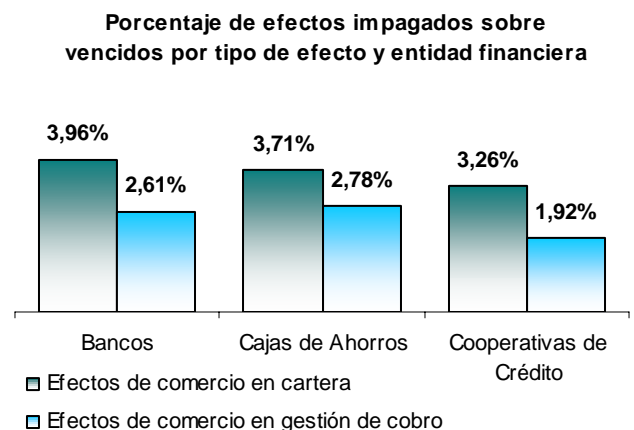
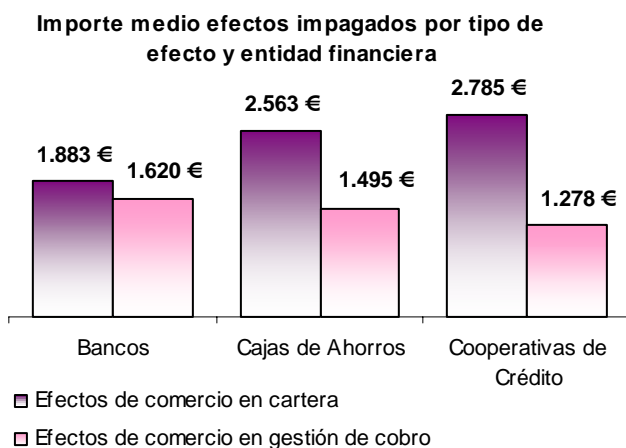


Efectos impagados por entidad financiera y tipo de efecto

El importe medio de los efectos de comercio impagados es mayor para los efectos en cartera que para los efectos en gestión de cobro de clientes. Las Cooperativas de Crédito son las entidades con mayor importe medio en cartera (2.785 euros) y los Bancos las que tienen mayor importe medio en gestión de cobro de clientes (1.620 euros).

El porcentaje de efectos de comercio impagados sobre vencidos es mayor para los efectos de comercio en cartera que para los efectos de comercio en gestión de cobro de clientes.

Los Bancos son las entidades financieras con mayor porcentaje de efectos de comercio impagados en cartera (4%), mientras que el mayor porcentaje en gestión de cobro de clientes se encuentra en las Cajas de Ahorros (2,8%).



Distribución geográfica de los efectos impagados

Canarias (con un 5,1%), Comunitat Valenciana (4,9%) y Región de Murcia (4,7%) son las comunidades autónomas con mayor porcentaje de efectos de comercio impagados sobre vencidos en el mes de mayo de 2007.

Por el contrario, las comunidades con menor porcentaje de efectos de comercio impagados sobre vencidos son Comunidad Foral de Navarra (con un 2,4%), Galicia (2,6%) y País Vasco (2,7%).

Según el importe medio de los efectos de comercio impagados, Canarias y Castilla y León son las comunidades autónomas con mayor importe medio (con 3.654 euros y 3.523 euros, respectivamente).

Las comunidades autónomas con menor importe medio son Cataluña y Principado de Asturias, ambas con 1.585 euros.

Efectos por Comunidades Autónomas

	Efectos vencidos		Efectos impagados		% impagados sobre vencidos	Importe medio impagados
	Número	Importe (euros)	Número	Importe (euros)		
TOTAL	12.882.072	34.413.908.391	463.436	936.197.137	3,60	2.020
Andalucía	967.895	3.504.157.538	41.748	141.433.053	4,31	3.388
Aragón	394.512	1.051.217.127	12.687	26.063.054	3,22	2.054
Asturias (Principado de)	222.635	628.294.528	7.448	11.802.802	3,35	1.585
Balears (Illes)	111.056	371.132.685	4.188	13.224.406	3,77	3.158
Canarias	113.487	492.901.273	5.759	21.044.038	5,07	3.654
Cantabria	100.770	308.003.278	2.668	6.459.216	2,65	2.421
Castilla y León	387.184	1.358.977.971	12.004	42.288.666	3,10	3.523
Castilla-La Mancha	348.913	1.123.404.338	10.635	29.738.982	3,05	2.796
Cataluña	4.117.366	8.054.298.504	135.557	214.840.701	3,29	1.585
Comunitat Valenciana	1.687.333	4.076.557.492	82.002	139.751.117	4,86	1.704
Extremadura	119.668	509.375.382	4.739	11.851.513	3,96	2.501
Galicia	626.359	1.764.989.406	16.524	37.762.857	2,64	2.285
Madrid (Comunidad de)	2.187.979	6.432.674.288	80.353	128.508.171	3,67	1.599
Murcia (Región de)	365.588	1.290.957.608	17.253	45.548.413	4,72	2.640
Navarra (Comunidad Foral de)	246.275	649.065.512	6.000	14.622.076	2,44	2.437
País Vasco	763.987	2.492.668.764	20.219	42.353.047	2,65	2.095
Rioja (La)	117.065	296.132.139	3.562	8.646.035	3,04	2.427
Ceuta y Melilla	4.000	9.100.558	90	258.990	2,25	2.878

Más información en **INEbase** – www.ine.es Todas las notas de prensa en: www.ine.es/prensa/prensa.htm

Gabinete de prensa: Teléfonos: 91 583 93 63 / 94 08 – Fax: 91 583 90 87 - gprensa@ine.es

Área de información: Teléfono: 91 583 91 00 – Fax: 91 583 91 58 – www.ine.es/infoine

16 de Julio de 2007

Estadística de efectos de comercio impagados Mayo 2007

Datos provisionales

Efectos de comercio en cartera con vencimiento en el mes de referencia

Importe en euros

	Total		Bancos		Cajas de Ahorro		Cooperativas	
	Número	Importe	Número	Importe	Número	Importe	Número	Importe
TOTAL	10.137.861	28.338.421.742	6.839.231	17.960.165.600	2.805.542	8.848.474.939	493.088	1.529.781.203
Álava	82.402	297.701.968	52.039	191.539.005	21.157	65.998.385	9.206	40.164.578
Albacete	91.322	252.785.608	36.995	113.820.573	48.171	120.547.510	6.156	18.417.525
Alicante/Alacant	514.025	1.217.837.791	327.773	703.462.777	167.081	464.762.245	19.171	49.612.769
Almería	68.483	342.816.333	26.089	144.814.831	22.705	117.016.520	19.689	80.984.982
Asturias	204.539	561.814.149	125.971	361.826.849	61.795	166.646.505	16.773	33.340.795
Ávila	9.206	36.533.773	3.777	16.491.179	5.253	19.300.786	176	741.808
Badajoz	85.162	383.005.371	47.255	243.008.346	31.617	117.672.836	6.290	22.324.189
Balears (Illes)	90.412	340.581.526	51.444	191.686.926	37.385	142.731.086	1.583	6.163.514
Barcelona	2.383.094	4.519.087.752	1.802.986	3.358.458.337	577.689	1.154.736.472	2.419	5.892.943
Burgos	57.021	236.268.871	25.722	115.007.921	27.970	109.095.376	3.329	12.165.574
Cáceres	29.609	118.415.453	14.430	55.795.862	14.434	60.257.841	745	2.361.750
Cádiz	66.027	355.859.347	36.448	205.943.687	27.833	143.801.014	1.746	6.114.646
Cantabria	86.986	280.255.657	58.902	192.510.952	26.604	83.025.233	1.480	4.719.472
Castellón/Castelló	235.998	623.000.890	147.870	378.721.934	59.293	174.341.492	28.835	69.937.464
Ciudad Real	67.233	250.112.506	26.697	81.482.713	33.283	124.621.643	7.253	44.008.150
Córdoba	151.414	437.230.172	76.224	236.521.708	69.186	176.333.137	6.004	24.375.327
Coruña (A)	244.129	682.027.136	169.080	451.325.192	75.036	230.604.525	13	97.419
Cuenca	16.753	102.507.547	7.884	44.273.691	6.267	44.667.271	2.602	13.566.585
Girona	160.991	417.349.665	110.568	263.557.407	50.397	153.594.952	26	197.306
Granada	132.642	411.056.882	58.504	179.019.627	47.645	149.230.746	26.493	82.806.509
Guadalajara	18.223	87.282.195	14.047	53.011.895	3.913	33.263.871	263	1.006.429
Guipúzcoa	298.819	839.906.101	171.433	537.319.008	66.878	156.402.013	60.508	146.185.080
Huelva	28.869	143.836.208	12.095	68.907.428	12.613	62.315.859	4.161	12.612.921
Huesca	18.885	88.399.746	9.580	44.501.074	6.756	33.675.875	2.549	10.222.797
Jaén	86.618	212.424.061	42.803	109.490.719	39.754	94.648.421	4.061	8.284.921
León	80.917	268.208.941	50.989	165.619.735	28.587	98.106.414	1.341	4.482.792
Lleida	83.760	246.069.111	55.839	156.959.447	27.265	86.222.263	656	2.887.401
Lugo	48.001	117.127.076	30.201	70.322.042	16.674	43.799.816	1.126	3.005.218
Madrid	1.527.551	4.353.617.495	1.272.567	2.981.777.693	250.767	1.349.792.915	4.217	22.046.887
Málaga	111.970	515.868.607	67.465	314.616.599	37.538	172.675.096	6.967	28.576.912
Murcia	335.812	1.244.659.883	175.380	663.163.724	135.029	480.419.237	25.403	101.076.922
Navarra	209.285	579.476.388	121.897	297.338.381	47.222	136.948.400	40.166	145.189.607
Ourense	54.566	138.072.449	32.249	83.786.103	22.116	53.747.131	201	539.215
Palencia	21.863	54.978.318	12.486	31.332.932	9.188	22.627.121	189	1.018.265
Palmas (Las)	52.243	285.322.378	35.618	204.168.433	12.051	58.007.537	4.574	23.146.408
Pontevedra	229.289	709.350.057	149.984	471.981.067	79.061	236.444.431	244	924.559
Rioja (La)	100.256	263.938.740	71.694	179.388.401	20.656	58.572.002	7.906	25.978.337
Salamanca	48.877	213.207.771	30.832	149.422.994	15.742	54.695.252	2.303	9.089.525
S.C.Tenerife	49.421	187.418.290	34.929	128.336.163	7.538	37.274.368	6.954	21.807.759
Segovia	15.058	69.666.450	7.542	39.929.800	7.078	28.020.486	438	1.716.164
Sevilla	235.187	903.016.255	161.575	597.232.198	70.069	291.366.108	3.543	14.417.949
Soria	17.721	34.648.084	7.480	15.369.032	4.999	8.411.797	5.242	10.867.255
Tarragona	103.365	314.022.508	60.137	185.862.611	42.162	124.275.211	1.066	3.884.686
Teruel	15.013	74.064.042	8.162	35.125.802	2.890	13.134.362	3.961	25.803.878
Toledo	116.343	366.742.972	65.510	195.678.469	37.789	129.864.779	13.044	41.199.724
Valencia/València	821.153	2.038.165.617	501.433	1.249.711.139	254.643	639.745.308	65.077	148.709.170
Valladolid	86.303	306.577.525	57.037	187.401.365	26.762	110.129.184	2.504	9.046.976
Vizcaya	241.320	991.357.119	178.254	739.949.539	31.387	170.205.930	31.679	81.201.650
Zamora	17.770	71.619.730	8.017	28.978.966	5.128	25.001.711	4.625	17.639.053
Zaragoza	282.099	744.209.884	183.539	438.077.259	70.449	216.931.615	28.111	89.201.010
Ceuta	3.449	5.668.076	1.441	3.162.000	1.990	2.492.049	18	14.027
Melilla	407	3.251.267	358	2.974.065	47	272.802	2	4.400

16 de Julio de 2007

Estadística de efectos de comercio impagados

Mayo 2007

Datos provisionales

Efectos de comercio en cartera impagados

Importe en euros

	Total		Bancos		Cajas de Ahorro		Cooperativas	
	Número	Importe	Número	Importe	Número	Importe	Número	Importe
TOTAL	390.946	821.437.908	270.899	510.229.285	103.984	266.476.883	16.063	44.731.740
Álava	1.996	5.869.062	1.187	3.279.474	589	1.940.382	220	649.206
Albacete	3.098	7.837.461	1.083	3.252.234	1.701	3.342.599	314	1.242.628
Alicante/Alacant	24.322	44.946.103	17.886	30.729.575	5.734	12.226.128	702	1.990.400
Almería	4.405	17.605.035	2.089	9.514.484	1.040	5.119.340	1.276	2.971.211
Asturias	6.880	10.803.474	4.138	7.167.344	2.247	2.867.146	495	768.984
Ávila	287	853.069	126	424.694	155	393.877	6	34.498
Badajoz	3.397	7.682.527	1.703	4.001.826	1.416	2.951.922	278	728.779
Balears (Illes)	3.612	12.419.958	1.892	6.079.602	1.674	6.198.613	46	141.743
Barcelona	89.812	134.800.823	66.737	94.159.852	22.983	40.460.367	92	180.604
Burgos	1.486	6.420.426	526	1.634.726	899	4.029.851	61	755.849
Cáceres	1.239	4.011.064	502	1.812.744	703	2.113.644	34	84.676
Cádiz	3.177	13.849.147	1.573	6.691.381	1.555	6.993.021	49	164.745
Cantabria	2.447	5.932.185	1.405	3.237.441	1.003	2.592.218	39	102.526
Castellón/Castelló	9.482	20.337.647	6.986	12.615.497	1.816	5.850.400	680	1.871.750
Ciudad Real	2.147	6.379.793	847	2.338.371	1.181	3.502.584	119	538.838
Córdoba	7.058	18.531.934	2.902	7.754.933	3.862	9.666.418	294	1.110.583
Coruña (A)	6.167	14.420.359	4.265	8.306.215	1.900	6.094.721	2	19.423
Cuenca	472	1.998.859	212	795.228	178	651.606	82	552.025
Girona	4.873	10.643.695	3.268	6.148.382	1.604	4.483.313	1	12.000
Granada	4.894	13.548.764	2.124	6.210.780	1.944	4.990.320	826	2.347.664
Guadalajara	514	1.727.079	388	974.707	113	714.185	13	38.187
Guipúzcoa	7.511	13.030.094	4.228	7.959.116	1.685	2.671.741	1.598	2.399.237
Huelva	1.422	5.625.843	516	2.377.100	716	2.756.276	190	492.467
Huesca	917	2.848.929	548	1.528.055	315	1.180.878	54	139.996
Jaén	4.027	10.026.642	1.633	4.481.479	2.181	5.046.940	213	498.223
León	2.445	6.257.031	1.360	3.343.058	1.015	2.697.811	70	216.162
Lleida	2.521	6.429.269	1.630	3.985.298	884	2.425.451	7	18.520
Lugo	1.283	2.822.507	802	1.516.668	458	1.182.348	23	123.491
Madrid	61.376	93.544.285	54.068	67.534.798	7.170	25.483.697	138	525.790
Málaga	5.055	19.170.419	2.790	9.891.215	1.938	8.206.334	327	1.072.870
Murcia	16.349	44.385.803	10.299	26.784.277	4.967	13.289.808	1.083	4.311.718
Navarra	5.454	13.236.147	3.393	6.958.796	1.226	3.803.276	835	2.474.075
Ourense	1.776	3.084.222	1.069	1.843.195	694	1.192.523	13	48.504
Palencia	779	1.222.175	367	485.100	404	726.364	8	10.711
Palmas (Las)	2.497	11.409.424	1.685	8.793.233	586	1.798.254	226	817.937
Pontevedra	6.045	15.997.982	3.578	9.984.365	2.462	6.003.808	5	9.809
Rioja (La)	3.162	8.056.857	2.103	5.342.571	857	1.868.368	202	845.918
Salamanca	1.715	4.791.492	994	3.056.532	654	1.567.173	67	167.787
S.C.Tenerife	2.937	9.098.659	2.104	6.306.037	385	1.448.622	448	1.344.000
Segovia	520	2.415.263	215	1.004.416	287	1.261.790	18	149.057
Sevilla	9.336	39.247.744	5.706	26.153.830	3.472	12.278.223	158	815.691
Soria	425	756.558	205	346.763	124	289.165	96	120.630
Tarragona	3.860	11.205.240	2.227	6.291.004	1.574	4.685.162	59	229.074
Teruel	334	1.321.656	183	790.939	82	282.851	69	247.866
Toledo	3.329	9.659.157	1.750	4.191.137	1.277	3.944.175	302	1.523.845
Valencia/València	44.705	70.044.924	32.868	48.875.794	9.594	16.645.625	2.243	4.523.505
Valladolid	3.101	15.049.021	1.954	8.593.594	1.053	5.656.774	94	798.653
Vizcaya	6.579	17.752.269	4.745	12.947.780	990	3.391.311	844	1.413.178
Zamora	651	3.394.473	225	1.010.132	229	1.386.800	197	997.541
Zaragoza	8.983	18.679.171	5.772	10.564.070	2.365	6.026.135	846	2.088.966
Ceuta	72	172.144	33	84.060	38	87.884	1	200
Melilla	15	84.045	10	75.384	5	8.661	0	0

16 de Julio de 2007

Estadística de efectos de comercio impagados Mayo 2007

Datos provisionales

Efectos de comercio recibidos en gestión de cobro de clientes con vencimiento en el mes de referencia

Importe en euros

	Total		Bancos		Cajas de Ahorro		Cooperativas	
	Número	Importe	Número	Importe	Número	Importe	Número	Importe
TOTAL	2.744.211	6.075.486.649	2.013.379	4.763.148.187	685.172	1.244.131.643	45.660	68.206.819
Álava	12.632	35.883.296	10.928	31.529.200	1.104	2.683.957	600	1.670.139
Albacete	2.965	5.094.963	1.409	2.456.167	1.466	2.265.361	90	373.435
Alicante/Alacant	38.024	55.487.318	26.151	40.513.225	10.325	13.276.332	1.548	1.697.761
Almería	4.867	8.245.911	3.137	5.452.946	1.552	2.246.413	178	546.552
Asturias	18.096	66.480.379	13.473	51.448.193	4.309	14.053.599	314	978.587
Ávila	585	1.238.996	200	583.322	377	613.034	8	42.640
Badajoz	2.905	3.634.701	2.018	1.646.686	751	1.572.287	136	415.728
Balears (Illes)	20.644	30.551.159	12.810	16.139.460	7.788	14.231.958	46	179.741
Barcelona	1.210.136	2.335.515.643	901.170	1.865.666.680	308.127	468.135.225	839	1.713.738
Burgos	9.255	18.893.763	3.192	12.259.116	760	2.124.484	5.303	4.510.163
Cáceres	1.992	4.319.857	1.053	2.830.030	921	1.476.054	18	13.773
Cádiz	6.836	16.262.402	3.341	9.573.779	3.469	6.642.981	26	45.642
Cantabria	13.784	27.747.621	9.472	22.584.540	1.876	4.026.194	2.436	1.136.887
Castellón/Castelló	21.923	51.526.082	16.091	37.368.394	5.003	9.053.697	829	5.103.991
Ciudad Real	6.093	10.162.409	2.198	3.064.302	3.131	5.331.573	764	1.766.534
Córdoba	9.324	18.203.415	3.243	5.630.952	5.933	12.160.091	148	412.372
Coruña (A)	29.511	75.478.342	17.439	57.558.645	12.045	17.687.418	27	232.279
Cuenca	2.876	5.224.309	958	2.604.771	1.822	2.309.377	96	310.161
Girona	103.700	129.143.228	74.630	100.355.198	29.038	28.513.943	32	274.087
Granada	7.189	9.908.819	3.396	3.864.222	2.785	4.424.369	1.008	1.620.228
Guadalajara	5.561	10.351.580	4.034	6.148.768	1.501	4.192.865	26	9.947
Guipúzcoa	67.969	114.610.044	57.401	90.054.168	7.163	19.970.944	3.405	4.584.932
Huelva	3.097	8.705.614	1.989	6.373.456	1.065	2.273.945	43	58.213
Huesca	6.616	11.189.579	3.390	4.031.340	1.921	6.789.630	1.305	368.609
Jaén	3.023	4.304.700	2.439	3.047.284	583	1.255.416	1	2.000
León	6.108	9.462.037	2.864	2.976.203	3.238	6.480.025	6	5.809
Lleida	38.820	36.681.327	34.871	31.141.483	3.763	4.554.657	186	985.187
Lugo	2.824	3.461.572	2.370	2.928.179	428	481.883	26	51.510
Madrid	660.428	2.079.056.793	517.299	1.738.328.150	142.666	339.041.874	463	1.686.769
Málaga	11.827	22.764.151	6.420	14.113.722	5.339	8.238.913	68	411.516
Murcia	29.776	46.297.725	12.191	13.734.046	17.440	31.521.837	145	1.041.842
Navarra	36.990	69.589.124	18.513	36.383.649	8.998	17.153.717	9.479	16.051.758
Ourense	2.456	3.808.298	881	1.813.611	1.572	1.990.922	3	3.765
Palencia	865	4.923.417	465	2.246.632	390	2.594.353	10	82.432
Palmas (Las)	8.231	15.027.404	4.975	7.710.380	2.903	6.236.699	353	1.080.325
Pontevedra	15.583	35.664.476	10.141	19.608.669	5.262	15.960.592	180	95.215
Rioja (La)	16.809	32.193.399	13.125	27.089.614	2.371	3.091.794	1.313	2.011.991
Salamanca	2.444	7.014.583	1.233	1.837.979	1.207	5.172.817	4	3.787
S.C.Tenerife	3.592	5.133.201	2.365	2.724.002	981	1.442.915	246	966.284
Segovia	1.006	2.894.727	537	1.343.626	452	1.511.466	17	39.635
Sevilla	40.522	93.654.661	30.390	70.232.795	9.879	22.199.101	253	1.222.765
Soria	4.920	6.089.321	571	1.101.208	242	445.789	4.107	4.542.324
Tarragona	33.500	56.429.270	20.541	31.522.800	12.946	24.814.016	13	92.454
Teruel	3.602	3.953.055	3.402	3.564.595	169	335.006	31	53.454
Toledo	21.544	33.140.249	14.185	22.963.789	7.048	9.787.827	311	388.633
Valencia/València	56.210	90.539.794	31.290	52.213.446	19.530	33.940.533	5.390	4.385.815
Valladolid	6.423	14.947.131	4.509	10.388.572	1.820	4.203.742	94	354.817
Vizcaya	60.845	213.210.236	55.580	189.285.628	5.184	23.607.635	81	316.973
Zamora	842	1.804.533	528	1.422.477	293	335.421	21	46.635
Zaragoza	68.297	129.400.821	48.564	93.668.311	16.099	31.515.524	3.634	4.216.986
Ceuta	138	178.621	1	17.183	137	161.438	0	0
Melilla	6	2.594	6	2.594	0	0	0	0

16 de Julio de 2007

Estadística de efectos de comercio impagados Mayo 2007

Datos provisionales

Efectos de comercio recibidos en gestión de cobro de clientes impagados

Importe en euros

	Total		Bancos		Cajas de Ahorro		Cooperativas	
	Número	Importe	Número	Importe	Número	Importe	Número	Importe
TOTAL	72.490	114.759.226	52.592	85.195.954	19.020	28.441.494	878	1.121.778
Álava	243	352.441	207	323.135	24	19.918	12	9.388
Albacete	98	100.097	45	34.933	52	64.413	1	751
Alicante/Alacant	1.439	1.516.937	1.006	1.101.448	392	366.358	41	49.131
Almería	116	187.115	81	153.282	34	31.087	1	2.746
Asturias	568	999.328	468	828.754	98	140.574	2	30.000
Ávila	10	13.974	3	5.026	7	8.948	0	0
Badajoz	69	116.153	56	27.931	10	26.386	3	61.836
Balears (Illes)	576	804.448	369	432.048	206	369.958	1	2.442
Barcelona	30.402	47.218.676	22.161	36.925.998	8.215	10.278.780	26	13.898
Burgos	182	167.139	39	38.337	30	34.540	113	94.262
Cáceres	34	41.769	17	23.759	16	17.810	1	200
Cádiz	257	567.676	131	341.525	126	226.151	0	0
Cantabria	221	527.031	131	354.282	28	121.208	62	51.541
Castellón/Castelló	415	783.261	306	504.745	102	269.816	7	8.700
Ciudad Real	172	215.221	57	61.424	98	138.649	17	15.148
Córdoba	308	416.404	108	156.145	194	219.976	6	40.283
Coruña (A)	709	786.698	353	381.557	356	405.141	0	0
Cuenca	146	98.059	22	30.210	121	59.722	3	8.127
Girona	2.303	2.543.655	1.480	1.618.827	823	924.828	0	0
Granada	196	286.971	89	70.380	81	89.365	26	127.226
Guadalajara	132	996.894	88	263.295	40	733.451	4	148
Guipúzcoa	2.461	1.907.940	2.220	1.602.424	191	271.404	50	34.112
Huelva	101	321.558	63	277.182	38	44.376	0	0
Huesca	175	267.898	99	63.674	51	183.429	25	20.795
Jaén	72	86.428	51	50.694	20	33.734	1	2.000
León	131	170.388	83	73.392	48	96.996	0	0
Lleida	785	663.832	700	564.762	82	94.978	3	4.092
Lugo	40	33.183	25	19.949	15	13.234	0	0
Madrid	18.977	34.963.886	15.044	27.178.864	3.926	7.779.870	7	5.152
Málaga	454	706.644	249	518.244	201	187.095	4	1.305
Murcia	904	1.162.610	283	346.057	621	816.553	0	0
Navarra	546	1.385.929	220	452.862	173	699.168	153	233.899
Ourense	63	67.111	32	46.438	31	20.673	0	0
Palencia	11	10.825	6	6.312	5	4.513	0	0
Palmas (Las)	212	286.954	143	184.804	66	100.485	3	1.665
Pontevedra	441	550.795	253	286.690	186	261.900	2	2.205
Rioja (La)	400	589.178	286	470.345	78	96.580	36	22.253
Salamanca	32	91.644	19	47.259	13	44.385	0	0
S.C.Tenerife	113	249.001	56	130.999	39	113.086	18	4.916
Segovia	24	118.205	8	5.296	16	112.909	0	0
Seville	870	1.254.729	600	842.308	266	411.826	4	595
Soria	50	67.162	8	2.500	13	27.828	29	36.834
Tarragona	1.001	1.335.511	516	690.860	485	644.651	0	0
Teruel	83	101.832	75	100.324	8	1.508	0	0
Toledo	527	726.362	319	496.371	200	228.252	8	1.739
Valencia/València	1.639	2.122.245	983	1.485.390	504	518.783	152	118.072
Valladolid	131	436.398	104	282.997	26	121.401	1	32.000
Vizcaya	1.429	3.441.241	1.310	3.089.963	119	351.278	0	0
Zamora	24	53.423	13	40.807	10	12.316	1	300
Zaragoza	2.195	2.843.568	1.607	2.161.148	533	598.403	55	84.017
Ceuta	3	2.801	0	0	3	2.801	0	0
Melilla	0	0	0	0	0	0	0	0