

15 de septiembre de 2009

Estadística de Transmisiones de Derechos de la Propiedad
Julio 2009. *Datos provisionales*

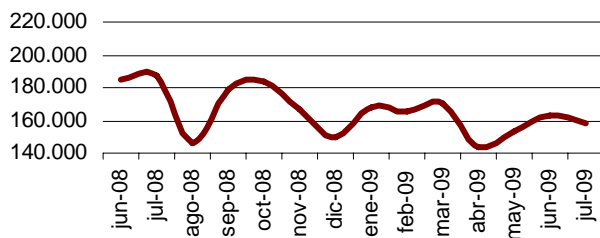
El número de fincas transmitidas en julio desciende un 15,1% respecto al mismo mes del año anterior

Las compraventas de viviendas disminuyen un 20,3% en tasa interanual

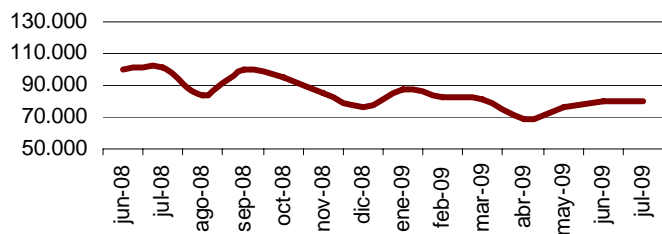
El número de fincas transmitidas en el mes de julio es de 158.490, un 15,1% menos que en el mismo mes de 2008 y un 2,7% inferior al dato registrado en junio de 2009.

En el caso de las compraventas de fincas, el número de transmisiones es de 79.564, lo que supone un descenso interanual del 21,3% y una disminución del 0,6% respecto al mes precedente.

Número de fincas totales transmitidas



Número de compraventas de fincas totales



Número de fincas transmitidas según título de adquisición	Total	Tasa de variación		
		Intermensual	Interanual	Interanual acumulada
Total Fincas	158.490	-2,7	-15,1	-20,4
Compraventa	79.564	-0,6	-21,3	-29,7
Donación	5.706	-10,8	-9,6	4,4
Permuta	1.651	-13,6	-18,7	-25,0
Herencia	29.197	3,2	-1,0	-6,3
Otros *	42.372	-8,3	-11,3	-10,3

* Incluye concentraciones parcelarias o divisiones horizontales, así como otras operaciones no clasificadas por título de adquisición.

Compraventas

El 89,8% de las compraventas corresponde a fincas urbanas y el 10,2% a fincas rústicas. En el caso de las urbanas, el 51,8% son compraventas de viviendas.

El número de compraventas de fincas rústicas disminuye un 29,5% en julio en tasa interanual, mientras que el de fincas urbanas baja un 20,3%. Dentro de estas últimas, la compraventa de viviendas desciende un 20,3%.

Número de compraventas	Total	Tasa de variación		
		Intermensual	Interanual	Interanual acumulada
Fincas Rústicas	8.096	-16,8	-29,5	-27,9
Fincas Urbanas	71.468	1,7	-20,3	-30,0
-Viviendas	37.039	4,7	-20,3	-33,1
-Resto urbanas	34.429	-1,4	-20,2	-26,7

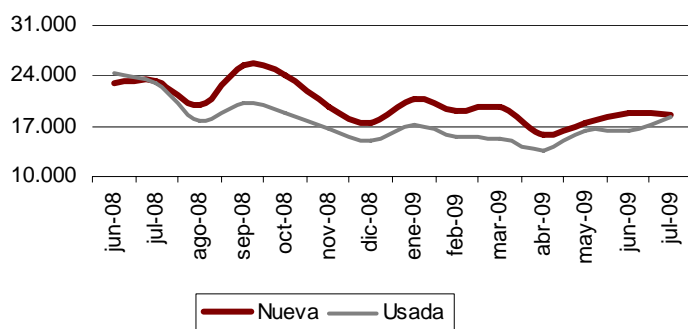
Compraventas de viviendas según régimen de protección y estado

El 91,0% de las viviendas transmitidas por compraventa en julio son libres y el 9,0% protegidas. En términos interanuales, el número de viviendas libres transmitidas por compraventa desciende un 19,6% y el de protegidas baja un 26,2%.

Número de compraventas de viviendas	Total	Porcentaje	Tasa de variación		
			Intermensual	Interanual	Interanual acumulada
Total	37.039				
Libre	33.694	91,0	5,8	-19,6	-34,3
Protegida	3.345	9,0	-5,3	-26,2	-19,6
Total	37.039				
Nueva	18.688	50,5	-1,3	-20,1	-26,7
Usada	18.351	49,5	11,6	-20,5	-39,2

El 49,5% de las viviendas transmitidas por compraventa en julio son usadas y el 50,5% nuevas. El número de operaciones sobre viviendas nuevas disminuye un 20,1% y el de usadas baja un 20,5% respecto a julio de 2008.

Número de compraventas de viviendas



Distribución geográfica

En el mes de julio de 2009 el número total de fincas transmitidas por cada 100.000 habitantes¹ es mayor en las comunidades autónomas de La Rioja (698), Castilla-La Mancha (679), Castilla y León (642) y Aragón (641).

Las comunidades autónomas en las que el número de compraventas de fincas por cada 100.000 habitantes¹ es mayor son La Rioja (389) y Castilla-La Mancha (288).

Atendiendo a las compraventas de viviendas, las comunidades con el mayor número de transmisiones por cada 100.000 habitantes¹ son La Rioja (165) y Extremadura (129).

En julio de 2009, el 57,7% de las compraventas de viviendas se registraron en cuatro comunidades: Andalucía, Comunidad de Madrid, Comunitat Valenciana y Cataluña.

Comunidades autónomas	Total de fincas transmitidas		Compraventas del total de fincas		Compraventas de viviendas	
	Número	Número por cada cien mil habitantes	Número	Número por cada cien mil habitantes	Número	Número por cada cien mil habitantes
TOTAL	158.490	426	79.564	214	37.039	100
Andalucía	25.410	394	15.173	235	7.898	122
Aragón	6.930	641	2.851	264	1.273	118
Asturias (Principado de)	4.589	502	2.050	224	786	86
Balears (Illes)	3.828	444	2.068	240	922	107
Canarias	5.943	355	3.173	190	1.825	109
Cantabria	2.598	542	1.173	245	561	117
Castilla y León	13.532	642	5.443	258	2.177	103
Castilla-La Mancha	10.987	679	4.664	288	1.845	114
Cataluña	19.733	333	9.637	163	4.347	73
Comunitat Valenciana	19.837	489	9.459	233	4.414	109
Extremadura	5.039	577	2.167	248	1.130	129
Galicia	9.641	417	4.360	188	1.845	80
Madrid (Comunidad de)	15.665	309	9.560	189	4.709	93
Murcia (Región de)	4.988	448	2.662	239	1.139	102
Navarra (Com. Foral de)	2.080	419	1.023	206	427	86
País Vasco	5.719	321	2.974	167	1.252	70
Rioja (La)	1.794	698	1.000	389	425	165
Ceuta	44	76	21	36	11	19
Melilla	133	256	106	204	53	102

¹Estos datos han sido calculados a partir de la revisión de las cifras del padrón municipal del año 2008. De estas cifras se considera solamente la población con edades comprendidas entre los 18 y 84 años.

Información provincial

Los resultados provinciales que se ofrecían en esta Nota de prensa pueden consultarse, a partir de ahora, en la siguiente dirección de la página web del INE:

<http://www.ine.es/daco/daco42/etdp/etdppro0709.pdf>

Más información en INEbase – www.ine.es Todas las notas de prensa en: www.ine.es/prensa/prensa.htm

Gabinete de prensa: Teléfonos: 91 583 93 63 / 94 08 – Fax: 91 583 90 87 - gprensa@ine.es

Área de información: Teléfono: 91 583 91 00 – Fax: 91 583 91 58 – www.ine.es/infoine

Estadística de transmisiones de derechos de la propiedad Julio 2009. Datos provisionales

ETDP.1 Transmisiones efectuadas sobre fincas rústicas y urbanas

	Total	Fincas rústicas	Fincas urbanas		
			Viviendas	Solares	Otras urbanas
TOTAL	158.490	31.458	68.532	8.375	50.125
Andalucía	25.410	3.445	13.018	1.226	7.721
Aragón	6.930	2.310	2.578	185	1.857
Asturias (Ppdo. de)	4.589	1.452	1.556	158	1.423
Balears (Illes)	3.828	723	1.567	277	1.261
Canarias	5.943	849	3.008	256	1.830
Cantabria	2.598	633	1.008	81	876
Castilla y León	13.532	5.025	4.321	839	3.347
Castilla-La Mancha	10.987	3.883	3.368	1.209	2.527
Cataluña	19.733	2.267	9.111	1.235	7.120
Comunitat Valenciana	19.837	3.129	8.882	846	6.980
Extremadura	5.039	1.061	2.200	463	1.315
Galicia	9.641	3.119	3.310	225	2.987
Madrid (Comunidad de)	15.665	561	8.526	668	5.910
Murcia (Región de)	4.988	887	2.176	353	1.572
Navarra (Com. Foral de)	2.080	800	675	158	447
País Vasco	5.719	772	2.471	139	2.337
Rioja (La)	1.794	542	658	45	549
Ceuta	44	0	26	0	18
Melilla	133	0	73	12	48

15 de septiembre de 2009

ETDP.2 Fincas rústicas transmitidas, según título de adquisición

	Fincas rústicas	Compraventa	Donación	Permuta	Herencia	Otros
TOTAL	31.458	8.096	2.285	261	12.361	8.455
Andalucía	3.445	1.272	208	15	1.271	679
Aragón	2.310	487	155	18	974	676
Asturias (Ppdo. de)	1.452	353	13	30	640	416
Balears (Illes)	723	206	87	4	285	141
Canarias	849	245	113	3	261	227
Cantabria	633	102	9	2	186	334
Castilla y León	5.025	1.100	441	42	2.336	1.106
Castilla-La Mancha	3.883	1.103	385	34	1.474	887
Cataluña	2.267	426	136	15	1.295	395
Comunitat Valenciana	3.129	827	345	16	1.009	932
Extremadura	1.061	412	46	3	368	232
Galicia	3.119	596	111	19	870	1.523
Madrid (Comunidad de)	561	158	29	1	211	162
Murcia (Región de)	887	292	63	3	376	153
Navarra (Com. Foral de)	800	166	66	8	292	268
País Vasco	772	178	70	22	358	144
Rioja (La)	542	173	8	26	155	180
Ceuta	0	0	0	0	0	0
Melilla	0	0	0	0	0	0

ETDP - Julio 2009 (2/5)

ETDP.3 Fincas urbanas transmitidas, según título de adquisición

	Fincas urbanas	Compraventa	Donación	Permuta	Herencia	Otros
TOTAL	127.032	71.468	3.421	1.390	16.836	33.917
Andalucía	21.965	13.901	273	199	2.127	5.465
Aragón	4.620	2.364	131	16	718	1.391
Asturias (Ppdo. de)	3.137	1.697	27	10	412	991
Balears (Illes)	3.105	1.862	119	24	469	631
Canarias	5.094	2.928	222	83	480	1.381
Cantabria	1.965	1.071	13	18	251	612
Castilla y León	8.507	4.343	309	146	1.252	2.457
Castilla-La Mancha	7.104	3.561	310	140	667	2.426
Cataluña	17.466	9.211	518	137	3.516	4.084
Comunitat Valenciana	16.708	8.632	666	159	2.195	5.056
Extremadura	3.978	1.755	87	34	450	1.652
Galicia	6.522	3.764	49	156	622	1.931
Madrid (Comunidad de)	15.104	9.402	349	78	1.874	3.401
Murcia (Región de)	4.101	2.370	90	94	385	1.162
Navarra (Com. Foral de)	1.280	857	45	11	177	190
País Vasco	4.947	2.796	205	74	1.086	786
Rioja (La)	1.252	827	7	8	147	263
Ceuta	44	21	1	0	3	19
Melilla	133	106	0	3	5	19

ETDP - Julio 2009 (3/5)

ETDP.4 Viviendas transmitidas, según título de adquisición

	Viviendas	Compraventa	Donación	Permuta	Herencia	Otros
TOTAL	68.532	37.039	1.984	739	10.875	17.895
Andalucía	13.018	7.898	202	156	1.577	3.185
Aragón	2.578	1.273	70	12	421	802
Asturias (Ppdo. de)	1.556	786	17	2	291	460
Balears (Illes)	1.567	922	67	11	246	321
Canarias	3.008	1.825	144	46	279	714
Cantabria	1.008	561	7	7	168	265
Castilla y León	4.321	2.177	134	53	729	1.228
Castilla-La Mancha	3.368	1.845	152	73	404	894
Cataluña	9.111	4.347	266	59	2.127	2.312
Comunitat Valenciana	8.882	4.414	432	77	1.374	2.585
Extremadura	2.200	1.130	67	12	344	647
Galicia	3.310	1.845	27	87	421	930
Madrid (Comunidad de)	8.526	4.709	208	43	1.368	2.198
Murcia (Región de)	2.176	1.139	53	49	264	671
Navarra (Com. Foral de)	675	427	28	9	107	104
País Vasco	2.471	1.252	105	38	656	420
Rioja (La)	658	425	4	3	91	135
Ceuta	26	11	1	0	3	11
Melilla	73	53	0	2	5	13

ETDP - Julio 2009 (4/5)

ETDP.5 Compraventa de viviendas, según régimen y estado

	Viviendas	Vivienda libre	Vivienda protegida	Vivienda nueva	Vivienda usada
TOTAL	37.039	33.694	3.345	18.688	18.351
Andalucía	7.898	7.110	788	4.118	3.780
Aragón	1.273	1.096	177	753	520
Asturias (Ppdo. de)	786	718	68	407	379
Balears (Illes)	922	846	76	559	363
Canarias	1.825	1.682	143	857	968
Cantabria	561	507	54	309	252
Castilla y León	2.177	2.063	114	1.158	1.019
Castilla-La Mancha	1.845	1.650	195	913	932
Cataluña	4.347	4.092	255	1.919	2.428
Comunitat Valenciana	4.414	4.022	392	2.240	2.174
Extremadura	1.130	947	183	483	647
Galicia	1.845	1.768	77	1.226	619
Madrid (Comunidad de)	4.709	4.264	445	2.083	2.626
Murcia (Región de)	1.139	1.081	58	589	550
Navarra (Com. Foral de)	427	298	129	284	143
País Vasco	1.252	1.119	133	516	736
Rioja (La)	425	369	56	258	167
Ceuta	11	9	2	4	7
Melilla	53	53	0	12	41

ETDP - Julio 2009 (5/5)