

17 de junio de 2011

Indicadores de Actividad del Sector Servicios (IASS). Base 2005
Abril 2011. *Datos Provisionales*

Principales resultados

- La **tasa interanual** de la **cifra de negocios del sector Servicios** de mercado se sitúa en el **–0,7% en abril**, una décima por encima de la registrada en marzo.
- La **variación de la media** de la cifra de negocios del sector Servicios es del **0,4%** en los cuatro primeros meses del año.
- El **personal ocupado aumenta un 0,1%** respecto a abril del año anterior.
- En abril **más de la mitad de las comunidades autónomas** registran **tasas interanuales negativas** en la cifra de negocios del sector Servicios.

Evolución de la cifra de negocios del sector Servicios

La cifra de negocios del sector Servicios de mercado experimenta una variación interanual del **–0,7%** en abril de 2011, una décima por encima de la registrada en marzo.

El Comercio registra una tasa anual del **–1,2%** y una repercusión de **–0,825**. Por su parte, la variación anual de Otros Servicios es del **0,3%**, lo que repercute **0,110** en el índice general.

Los sectores que presentan una repercusión negativa en el índice general son:

- **Venta y reparación de vehículos y motocicletas**, con una tasa anual del **–16,8%** y una repercusión de **–1,233** causada, principalmente, por el descenso en la *Venta de vehículos, motocicletas y repuestos*.
- **Información y comunicaciones**, con una variación anual del **–4,1%** y una repercusión de **–0,326** en el índice general motivada, fundamentalmente, por el descenso registrado en las *Telecomunicaciones*.
- **Comercio al por mayor e intermediarios del comercio**, con una variación anual del **–0,6%** y una repercusión de **–0,226** en el índice general. Esta bajada se debe, sobre todo, al descenso registrado en el *Comercio al por mayor de equipos para las tecnologías de la información y las comunicaciones* y en el *Comercio al por mayor de artículos de uso doméstico*. No obstante, cabe reseñar la subida experimentada en el *Comercio al por mayor de materias primas agrarias y de animales vivos*.

• **Actividades profesionales, científicas y técnicas**, con una variación anual del **-2,0%** y una repercusión de **-0,131** determinada, principalmente, por la evolución negativa de la *Publicidad y estudios de mercado*.

Por su parte, los sectores con repercusión positiva en el índice general son:

- **Comercio al por menor**, con una variación anual del **2,9%** y una repercusión de **0,635**.
- **Transporte y almacenamiento**, con una tasa anual del **2,8%** y una repercusión de **0,261** en el índice general debida, sobre todo, al aumento registrado en el *Almacenamiento y actividades anexas al transporte*.
- **Actividades administrativas y servicios auxiliares**, con una variación anual del **3,7%** y una repercusión de **0,164** en el índice general motivada, sobre todo, por el aumento de las *Agencias de viajes y operadores turísticos*.
- **Hostelería**, con una variación anual del **2,7%** y una repercusión de **0,142**. Esta subida se debe al aumento registrado en los *Servicios de alojamiento*.

Cifra de negocios por actividades

En un análisis más detallado se pueden observar las actividades que más repercuten en la tasa anual del índice general de cifra de negocios del Sector Servicios del mes de abril:

Actividades con mayor repercusión negativa en la tasa anual del índice general de cifra de negocios del Sector Servicios

Actividad	Tasa anual (%)	Repercusión
Venta de vehículos, motocicletas y repuestos	-18,3	-1,155
Telecomunicaciones	-8,5	-0,317
Comercio al por mayor de equipos para las tecnologías de la información y las comunicaciones	-9,0	-0,197
Comercio al por mayor de artículos de uso doméstico	-1,4	-0,126
Publicidad y estudios de mercado	-6,0	-0,112

Actividades con mayor repercusión positiva en la tasa anual del índice general de cifra de negocios del Sector Servicios

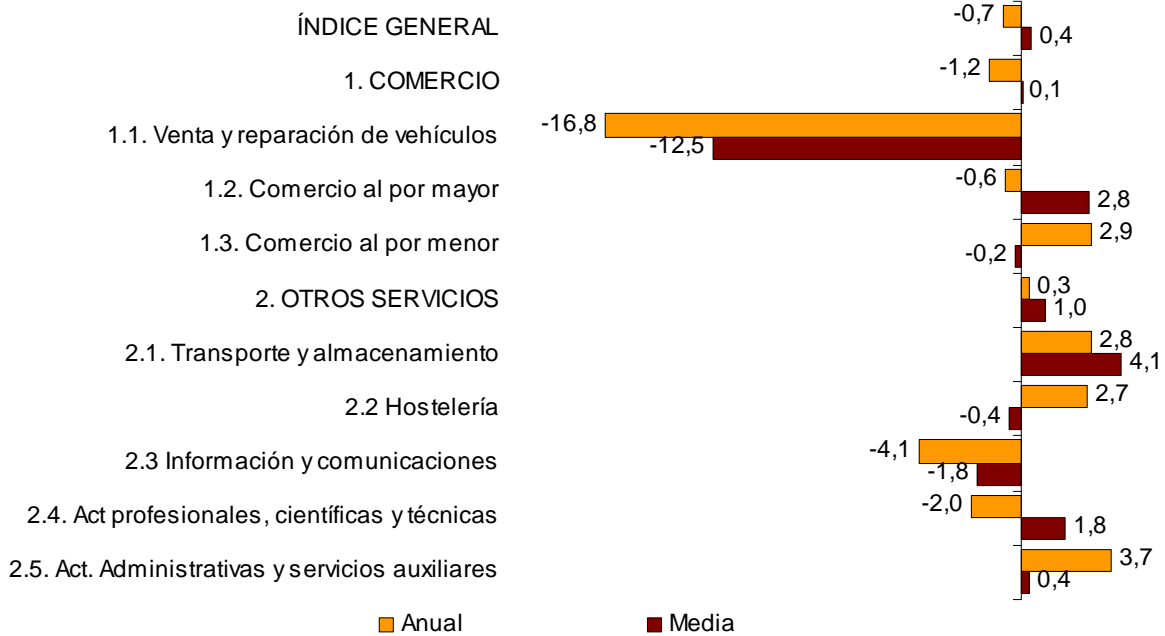
Actividad	Tasa anual (%)	Repercusión
Almacenamiento y actividades anexas al transporte	8,5	0,277
Servicios de alojamiento	11,4	0,172
Comercio al por mayor de materias primas agrarias y de animales vivos	10,1	0,168
Agencias de viaje y operadores turísticos	9,6	0,147

Tasas de la media de lo que va de año

La media del Índice General de la cifra de negocios del Sector Servicios registra una variación del **0,4%** en los cuatro primeros meses del año respecto al mismo periodo del año anterior. Esta tasa es del 0,1% en Comercio y del 1,0% en Otros Servicios.

Por sectores, la media de la cifra de negocios experimenta una tasa de variación negativa en Venta y reparación de vehículos y motocicletas, Información y comunicaciones y Hostelería. En el resto de sectores dicha tasa es positiva.

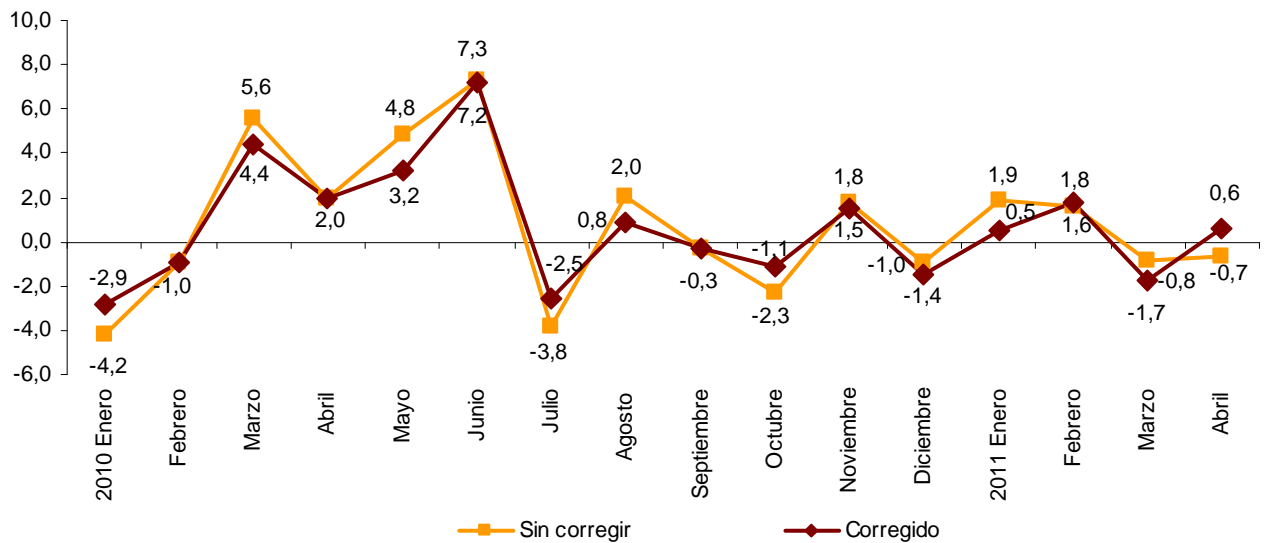
Tasas anual y de la media de la cifra de negocios Índice general y por sectores



Tasas de variación corregidas de efecto calendario

Si se elimina el efecto calendario, es decir, la diferencia en el número de días hábiles que presenta un mes en los distintos años, la variación interanual del Índice General de la cifra de negocios del sector Servicios presenta en abril un aumento de **0,6%**, más de dos puntos por encima de la tasa registrada el mes anterior.

Evolución anual de la cifra de negocios del sector servicios Índice general corregido y sin corregir



Evolución del personal ocupado

El empleo en el sector Servicios experimenta un aumento interanual del **0,1%** en el mes de abril, medio punto por encima del registrado en marzo.

El Comercio registra una variación negativa del **-0,5%** y una repercusión de **-0,199**. Otros Servicios experimenta una tasa positiva del **0,4%** y una repercusión de **0,245**.

Por sectores, los que presentan repercusión positiva en el índice general son:

- **Actividades administrativas y servicios auxiliares**, con una variación anual del **1,4%** en abril y una repercusión de **0,198** causada, principalmente, por el aumento de las *Actividades relacionadas con el empleo*.
- **Hostelería**, con una variación anual del **1,1%** en abril y una repercusión de **0,173**.

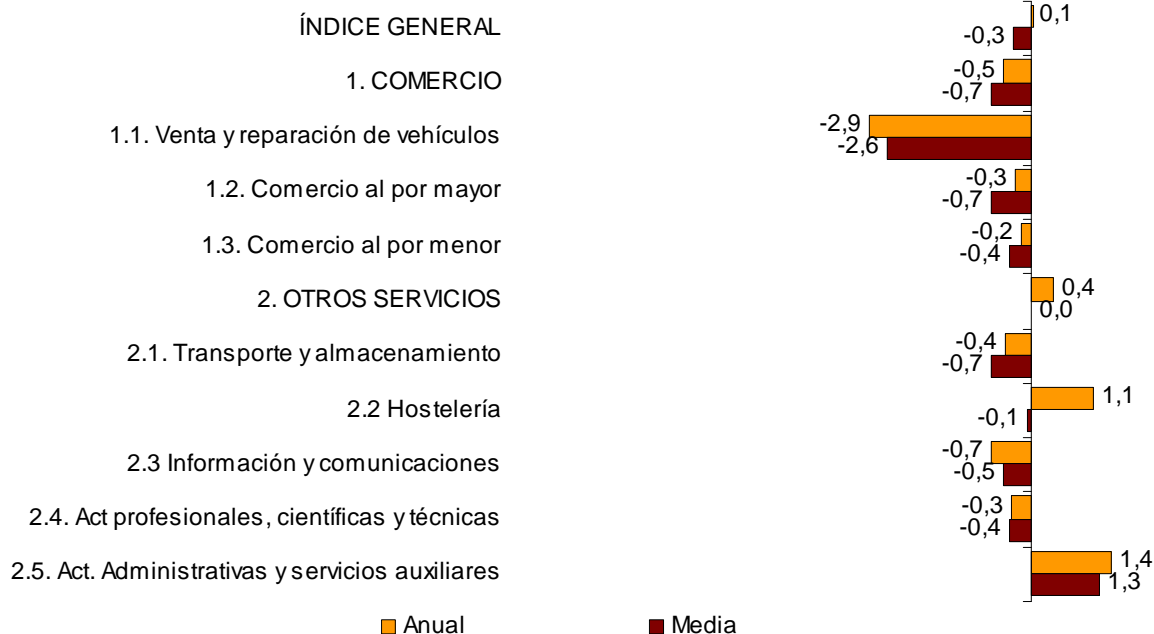
Por su parte, los sectores que presentan una mayor repercusión negativa en el índice general son:

- **Venta y reparación de vehículos y motocicletas**, con una variación anual del **-2,9%** en abril y una repercusión de **-0,122** debido a la evolución negativa de las dos actividades que lo componen.
- **Transporte y almacenamiento**, con una variación anual del **-0,4%** y una repercusión de **-0,054** debida, principalmente, a la evolución del *Transporte de mercancías por carretera y servicios de mudanza*.

En los cuatro primeros meses del año la tasa de la media del Índice General de personal ocupado se sitúa en el **-0,3%**. Esta tasa es del **-0,7%** en Comercio y del **0,0%** en Otros Servicios.

Tasas anual y de la media del personal ocupado

Índice general y por sectores

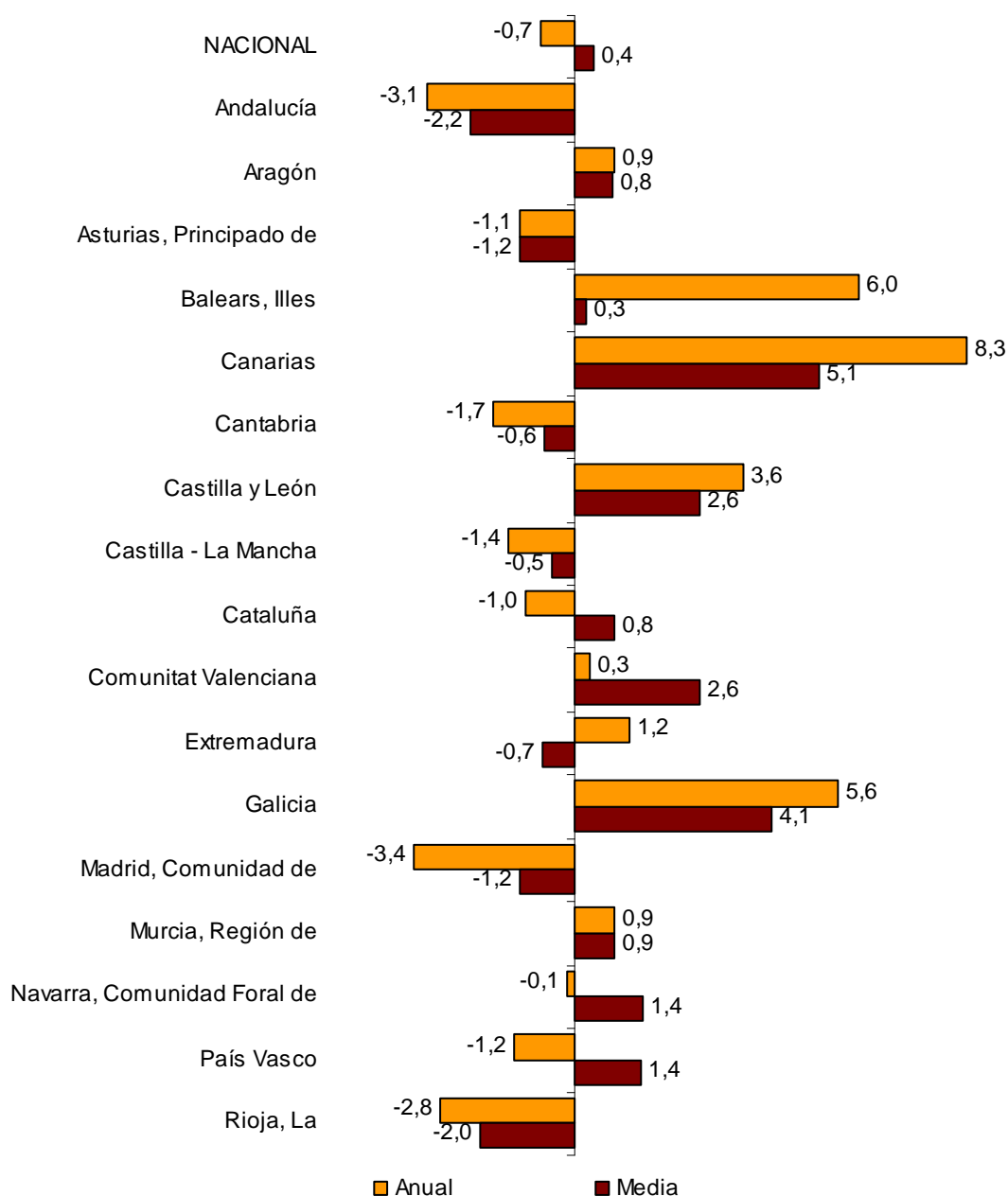


Comunidades autónomas. Tasas de variación de la cifra de negocios

En abril de 2011 más de la mitad de las comunidades autónomas registran tasas de variación interanuales negativas. Las mayores bajadas se registran en Comunidad de Madrid (-3,4%) y Andalucía (-3,1%).

Por su parte los mayores aumentos se registran en Canarias (8,3%), Illes Balears (6,0%) y Galicia (5,6%).

Tasas anual y de la media de la cifra de negocios Índice general por comunidades autónomas

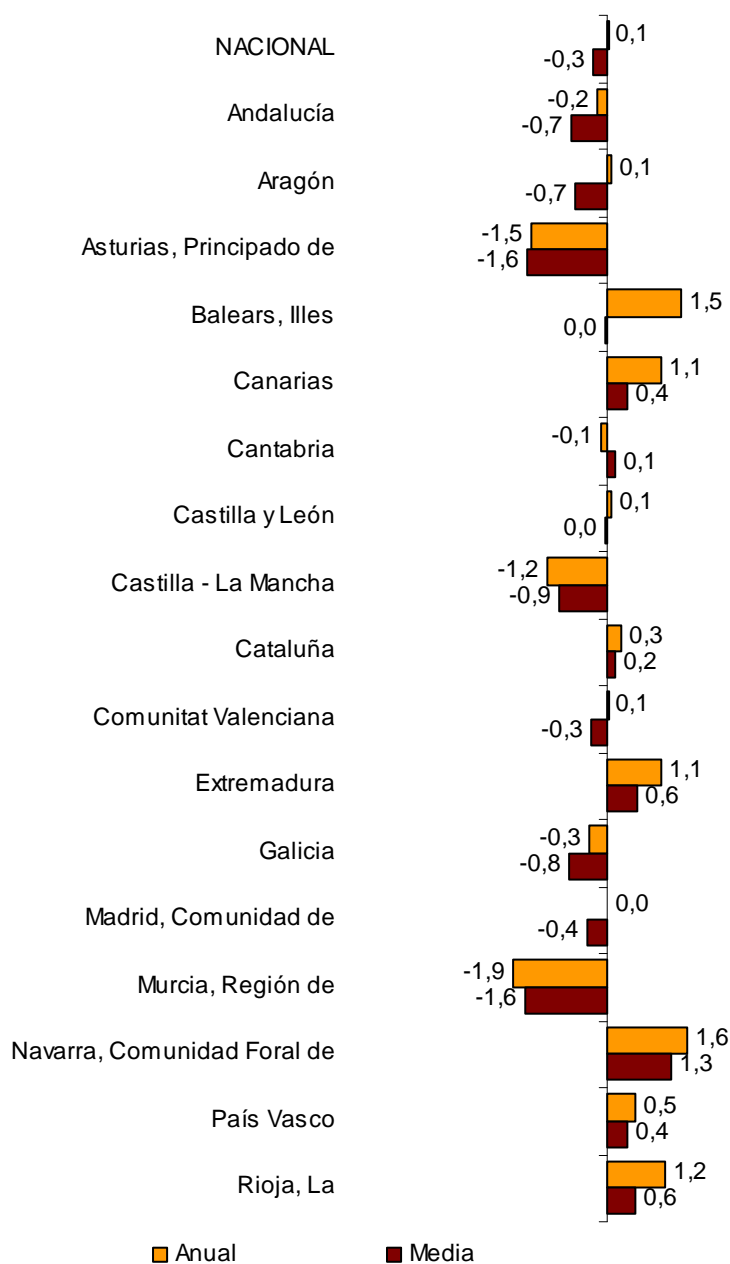


Comunidades autónomas. Tasas de variación del personal ocupado

El empleo en el sector servicios aumenta en tasa interanual en más de la mitad de las comunidades autónomas.

Los mayores aumentos se presentan en Comunidad Foral de Navarra (1,6%) e Illes Balears (1,5%). Por su parte, los mayores descensos se registran en Región de Murcia (-1,9%) y Principado de Asturias (-1,5%).

Tasas anual y de la media del personal ocupado Índice general por comunidades autónomas



Indicadores de actividad del sector servicios. Base 2005

Abril 2011

Datos provisionales

1. Índices nacionales de cifra de negocios por ramas de actividad

	Índice	% de variación		Repercusión
		Anual	De la media de lo que va de año	Anual
ÍNDICE GENERAL	93,5	-0,7	0,4	
1. COMERCIO	91,4	-1,2	0,1	-0,825
1.1. VENTA Y REPARACIÓN DE VEHÍCULOS Y MOTOCICLETAS	59,4	-16,8	-12,5	-1,233
Venta de vehículos, motocicletas y repuestos	55,8	-18,3	-13,6	-1,155
Mantenimiento y reparación de vehículos	91,4	-7,6	-5,7	-0,078
1.2. COMERCIO AL POR MAYOR E INTERMEDIARIOS DEL COMERCIO	94,8	-0,6	2,8	-0,226
Intermediarios del comercio	83,7	0,4	-0,6	0,002
Materias primas agrarias y de animales vivos	104,0	10,1	17,9	0,168
Productos alimenticios, bebidas y tabaco	100,1	0,6	0,1	0,053
Artículos de uso doméstico	97,4	-1,4	0,3	-0,126
Equipos para las tecnologías de la información y las comunicaciones	74,4	-9,0	-5,7	-0,197
Otra maquinaria, equipos y suministros	71,2	-3,6	-1,4	-0,097
Combustibles, metales y otros	99,2	-0,3	7,9	-0,034
No especializado	114,5	5,5	1,7	0,006
1.3. COMERCIO AL POR MENOR	100,0	2,9	-0,2	0,635
2. OTROS SERVICIOS	98,0	0,3	1,0	0,110
2.1. TRANSPORTE Y ALMACENAMIENTO	103,1	2,8	4,1	0,261
Transporte terrestre	94,8	-1,2	2,2	-0,053
- Transporte por ferrocarril	139,6	5,7	4,4	0,014
- Transporte por taxi	99,6	-1,9	-0,4	-0,005
- Otro transporte terrestre de pasajeros	120,3	0,5	2,1	0,003
- Transporte de mercancías por carretera y servicios de mudanza	88,2	-2,1	2,2	-0,065
Transporte marítimo y por vías navegables interiores	102,3	0,7	-4,5	0,001
Transporte aéreo	106,2	7,3	4,2	0,069
Almacenamiento y actividades anexas al transporte	113,9	8,5	8,0	0,277
Actividades postales y de correos	106,4	-6,1	-1,9	-0,034
2.2. HOSTELERÍA	95,2	2,7	-0,4	0,142
Servicios de alojamiento	101,1	11,4	7,1	0,172
Servicios de comidas y bebidas	92,8	-0,8	-3,0	-0,030
2.3. INFORMACIÓN Y COMUNICACIONES	96,1	-4,1	-1,8	-0,326
Edición	74,4	-7,3	-4,0	-0,060
Actividades cinematográficas, de programas de televisión y edición musical	104,4	10,3	1,1	0,048
Programación y emisión de radio y televisión	87,4	-6,0	-2,3	-0,040
Telecomunicaciones	89,3	-8,5	-4,8	-0,317
Programación, consultoría y otras actividades relacionadas con la informática	125,2	2,6	3,7	0,052
Servicios de información	119,0	-5,4	2,0	-0,009
2.4. ACTIVIDADES PROFESIONALES, CIENTÍFICAS Y TÉCNICAS	94,6	-2,0	1,8	-0,131
Actividades jurídicas, de contabilidad y de consultoría de gestión empresarial	107,4	-1,9	3,0	-0,049
Servicios técnicos de arquitectura e ingeniería; ensayos y análisis técnicos	83,0	1,4	0,0	0,024
Publicidad y estudios de mercado	94,5	-6,0	2,9	-0,112
Otras actividades profesionales, científicas y técnicas	83,4	2,0	-2,9	0,005
2.5. ACTIVIDADES ADMINISTRATIVAS Y SERVICIOS AUXILIARES	99,0	3,7	0,4	0,164
Actividades relacionadas con el empleo	83,7	3,9	9,4	0,014
Agencias de viaje y operadores turísticos	96,0	9,6	-2,0	0,147
Actividades de seguridad e investigación	113,7	-1,1	-0,2	-0,005
Actividades de limpieza	127,4	2,8	2,1	0,024
Actividades administrativas de oficina	90,0	-1,3	-0,7	-0,016

2. Índices nacionales de cifra de negocios corregidos de efecto calendario

	Índice	% de variación		Índice	% de variación	
	Original	Anual	De la media de lo que va de año	Corregido	Anual	De la media de lo que va de año
ÍNDICE GENERAL	93,5	-0,7	0,4	96,7	0,6	0,2
1. Comercio	91,4	-1,2	0,1	94,8	0,3	-0,1
1.1. Venta y reparación de vehículos y motocicletas	59,4	-16,8	-12,5	62,6	-16,8	-12,9
1.2. Comercio al por mayor e intermediarios del comercio	94,8	-0,6	2,8	98,7	1,3	2,5
1.3. Comercio al por menor	100,0	2,9	-0,2	100,6	2,9	-0,3
2. Otros servicios	98,0	0,3	1,0	99,7	1,0	0,9
2.1. Transporte y almacenamiento	103,1	2,8	4,1	106,4	4,3	3,9
2.2. Hostelería	95,2	2,7	-0,4	93,0	2,2	-0,4
2.3. Información y comunicaciones	96,1	-4,1	-1,8	96,3	-3,3	-2,0
2.4. Actividades profesionales, científicas y técnicas	94,6	-2,0	1,8	99,3	-1,4	1,7
2.5. Actividades administrativas y servicios auxiliares	99,0	3,7	0,4	97,2	4,5	0,2

3. Tasas interanuales. Índice general y por sectores

Periodo	Índice general		Comercio		Venta y reparación de vehículos y motocicletas		Comercio al por mayor e intermediarios	
	Original	Corregido ¹	Original	Corregido ¹	Original	Corregido ¹	Original	Corregido ¹
2010 Abril	2,0	2,0	4,3	4,3	16,6	16,6	4,7	4,7
Mayo	4,8	3,2	7,1	5,2	25,3	24,3	7,6	5,1
Junio	7,3	7,2	9,7	9,6	23,5	23,4	10,9	10,8
Julio	-3,8	-2,5	-3,8	-2,2	-19,0	-19,3	-3,2	-1,2
Agosto	2,0	0,8	3,2	1,8	-13,1	-15,8	7,8	5,9
Septiembre	-0,3	-0,3	0,4	0,4	-15,8	-15,8	4,2	4,2
Octubre	-2,3	-1,1	-2,4	-0,9	-23,2	-20,3	0,5	2,4
Noviembre	1,8	1,5	2,7	2,3	-12,7	-13,5	6,2	5,6
Diciembre*	-1,0	-1,4	-0,1	-0,7	-14,0	-12,6	2,8	2,0
2011 Enero*	1,9	0,5	2,5	0,9	-9,4	-9,4	6,9	4,7
Febrero*	1,6	1,8	1,6	1,8	-11,4	-11,1	5,1	5,4
Marzo*	-0,8	-1,7	-2,0	-3,1	-11,7	-13,3	0,7	-0,7
Abril	-0,7	0,6	-1,2	0,3	-16,8	-16,8	-0,6	1,3

Periodo	Comercio al por menor		Otros servicios		Transporte y almacenamiento		Hostelería	
	Original	Corregido ¹	Original	Corregido ¹	Original	Corregido ¹	Original	Corregido ¹
2010 Abril	0,1	0,1	-2,4	-2,4	1,1	1,1	-1,4	-1,4
Mayo	1,2	1,1	0,7	-0,1	5,8	4,1	-1,5	-1,0
Junio	3,2	3,1	2,8	2,8	7,7	7,7	-0,2	-0,2
Julio	0,2	0,0	-3,9	-3,2	1,3	2,8	-1,5	-2,0
Agosto	0,7	-0,6	-0,1	-0,7	4,9	3,6	-1,1	-0,8
Septiembre	-0,5	-0,5	-1,7	-1,7	2,5	2,5	-0,2	-0,2
Octubre	0,0	1,6	-2,2	-1,5	1,6	3,0	-1,3	-1,7
Noviembre	1,9	1,4	0,0	-0,2	5,2	4,8	-1,8	-1,7
Diciembre*	-0,6	-0,1	-2,8	-3,1	4,4	3,8	-2,4	-2,2
2011 Enero*	-0,3	-0,3	0,5	-0,3	4,7	3,1	-2,0	-1,5
Febrero*	0,1	0,4	1,7	1,8	4,9	5,1	-1,1	-1,2
Marzo*	-3,3	-4,1	1,7	1,2	4,1	3,0	-1,7	-1,4
Abril	2,9	2,9	0,3	1,0	2,8	4,3	2,7	2,2

Periodo	Información y comunicaciones		Actividades profesionales, científicas y técnicas		Actividades administrativas y servicios auxiliares	
	Original	Corregido ¹	Original	Corregido ¹	Original	Corregido ¹
2010 Abril	-6,7	-6,7	-0,5	-0,5	-5,1	-5,1
Mayo	-1,9	-3,2	0,4	-0,5	-1,3	-2,3
Junio	-1,3	-1,3	7,0	7,0	-0,7	-0,7
Julio	-7,6	-6,8	-7,1	-6,5	-6,6	-5,8
Agosto	-2,2	-3,0	1,1	0,6	-4,5	-5,2
Septiembre	-3,2	-3,2	-5,3	-5,3	-3,9	-3,9
Octubre	-5,5	-4,7	-4,1	-3,5	-2,1	-1,3
Noviembre	-5,4	-5,5	0,0	-0,1	1,3	1,1
Diciembre*	-5,9	-6,1	-6,4	-6,5	-4,2	-4,5
2011 Enero*	-3,0	-3,9	1,5	0,9	-0,3	-1,1
Febrero*	-1,1	-1,1	2,7	2,7	1,8	1,9
Marzo*	1,0	0,3	5,3	4,9	-3,5	-4,1
Abril	-4,1	-3,3	-2,0	-1,4	3,7	4,5

¹ Índices corregidos de efecto calendario

* Dato revisado

4. Índices nacionales de personal ocupado por ramas de actividad

	Índice	% de variación		Repercusión
		Anual	De la media de lo que va de año	Anual
ÍNDICE GENERAL	96,4	0,1	-0,3	
1. COMERCIO	95,4	-0,5	-0,7	-0,199
1.1. VENTA Y REPARACIÓN DE VEHÍCULOS Y MOTOCICLETAS	89,7	-2,9	-2,6	-0,122
Venta de vehículos, motocicletas y repuestos	85,8	-3,9	-3,5	-0,089
Mantenimiento y reparación de vehículos	94,6	-1,7	-1,4	-0,033
1.2. COMERCIO AL POR MAYOR E INTERMEDIARIOS DEL COMERCIO	94,5	-0,3	-0,7	-0,039
Intermediarios del comercio	88,8	-0,6	-1,6	-0,006
Materias primas agrarias y de animales vivos	107,0	1,3	2,7	0,007
Productos alimenticios, bebidas y tabaco	98,2	1,6	0,6	0,072
Artículos de uso doméstico	93,4	-1,5	-1,2	-0,050
Equipos para las tecnologías de la información y las comunicaciones	97,5	-1,1	-2,0	-0,009
Otra maquinaria, equipos y suministros	91,0	-2,3	-1,5	-0,039
Combustibles, metales y otros	91,1	-0,5	-1,7	-0,015
No especializado	101,8	1,7	-0,2	0,001
1.3. COMERCIO AL POR MENOR	97,1	-0,2	-0,4	-0,038
2. OTROS SERVICIOS	97,1	0,4	0,0	0,245
2.1. TRANSPORTE Y ALMACENAMIENTO	96,6	-0,4	-0,7	-0,054
Transporte terrestre	96,6	-0,7	-0,9	-0,057
- Transporte por ferrocarril	97,9	-0,3	-0,6	-0,001
- Transporte por taxi	105,2	-0,6	-0,6	-0,007
- Otro transporte terrestre de pasajeros	115,2	0,6	0,4	0,009
- Transporte de mercancías por carretera y servicios de mudanza	90,6	-1,2	-1,3	-0,057
Transporte marítimo y por vías navegables interiores	86,9	-3,0	-5,6	-0,003
Transporte aéreo	87,8	-0,3	-0,6	-0,002
Almacenamiento y actividades anexas al transporte	102,0	1,3	0,7	0,035
Actividades postales y de correos	90,2	-2,2	-2,3	-0,028
2.2. HOSTELERÍA	94,7	1,1	-0,1	0,173
Servicios de alojamiento	92,0	2,3	-0,4	0,075
Servicios de comidas y bebidas	95,5	0,8	0,0	0,098
2.3. INFORMACIÓN Y COMUNICACIONES	101,5	-0,7	-0,5	-0,034
Edición	87,6	-5,3	-5,3	-0,040
Actividades cinematográficas, de programas de televisión y edición musical	91,7	-4,3	-2,5	-0,020
Programación y emisión de radio y televisión	100,5	-0,2	-0,2	-0,001
Telecomunicaciones	90,0	-0,6	-0,7	-0,005
Programación, consultoría y otras actividades relacionadas con la informática	113,2	1,1	1,2	0,025
Servicios de información	110,2	2,0	1,6	0,006
2.4. ACTIVIDADES PROFESIONALES, CIENTÍFICAS Y TÉCNICAS	101,1	-0,3	-0,4	-0,038
Actividades jurídicas, de contabilidad y de consultoría de gestión empresarial	107,4	0,5	0,7	0,029
Servicios técnicos de arquitectura e ingeniería; ensayos y análisis técnicos	99,7	-1,5	-1,7	-0,054
Publicidad y estudios de mercado	87,6	0,1	-0,7	0,002
Otras actividades profesionales, científicas y técnicas	95,8	-1,6	-0,7	-0,015
2.5. ACTIVIDADES ADMINISTRATIVAS Y SERVICIOS AUXILIARES	95,6	1,4	1,3	0,198
Actividades relacionadas con el empleo	75,5	7,3	6,4	0,183
Agencias de viaje y operadores turísticos	87,8	-5,8	-5,7	-0,039
Actividades de seguridad e investigación	112,6	0,8	0,3	0,013
Actividades de limpieza	104,3	-0,2	-0,3	-0,014
Actividades administrativas de oficina	97,3	1,7	1,8	0,055

5. Índice general de cifra de negocios por comunidades autónomas

	Índice	% de variación	
		Anual	De la media de lo que va de año
ÍNDICE NACIONAL	93,5	-0,7	0,4
Andalucía	86,3	-3,1	-2,2
Aragón	96,4	0,9	0,8
Asturias, Principado de	98,3	-1,1	-1,2
Baleares, Illes	92,8	6,0	0,3
Canarias	89,6	8,3	5,1
Cantabria	95,6	-1,7	-0,6
Castilla y León	96,7	3,6	2,6
Castilla-La Mancha	85,9	-1,4	-0,5
Cataluña	95,4	-1,0	0,8
Comunitat Valenciana	89,8	0,3	2,6
Extremadura	96,2	1,2	-0,7
Galicia	106,1	5,6	4,1
Madrid, Comunidad de	93,4	-3,4	-1,2
Murcia, Región de	97,2	0,9	0,9
Navarra, Comunidad Foral de	99,6	-0,1	1,4
País Vasco	97,0	-1,2	1,4
Rioja, La	100,3	-2,8	-2,0

6. Índice general de personal ocupado por comunidades autónomas

	Índice	% de variación	
		Anual	De la media de lo que va de año
ÍNDICE NACIONAL	96,4	0,1	-0,3
Andalucía	97,2	-0,2	-0,7
Aragón	95,0	0,1	-0,7
Asturias, Principado de	101,2	-1,5	-1,6
Baleares, Illes	97,2	1,5	0,0
Canarias	92,0	1,1	0,4
Cantabria	100,5	-0,1	0,1
Castilla y León	101,3	0,1	0,0
Castilla-La Mancha	92,7	-1,2	-0,9
Cataluña	95,2	0,3	0,2
Comunitat Valenciana	91,9	0,1	-0,3
Extremadura	100,6	1,1	0,6
Galicia	101,5	-0,3	-0,8
Madrid, Comunidad de	96,5	0,0	-0,4
Murcia, Región de	97,7	-1,9	-1,6
Navarra, Comunidad Foral de	100,7	1,6	1,3
País Vasco	99,0	0,5	0,4
Rioja, La	100,1	1,2	0,6

Más información en **INEbase** – www.ine.es Todas las notas de prensa en: www.ine.es/prensa/prensa.htm

Gabinete de prensa: Teléfonos: 91 583 93 63 / 94 08 – Fax: 91 583 90 87 - gprensa@ine.es

Área de información: Teléfono: 91 583 91 00 – Fax: 91 583 91 58 – www.ine.es/infoine