

16 de enero de 2013

**Índices de Comercio Exterior de Servicios. Base 2007**  
Tercer trimestre 2012. *Datos provisionales*

**Las exportaciones de Servicios se incrementan un 11,3% en tasa anual y un 5,6% en tasa trimestral**

**Las importaciones de Servicios aumentan un 9,9% en tasa anual y un 1,5% en tasa trimestral**

**Evolución anual de las exportaciones e importaciones de Servicios**

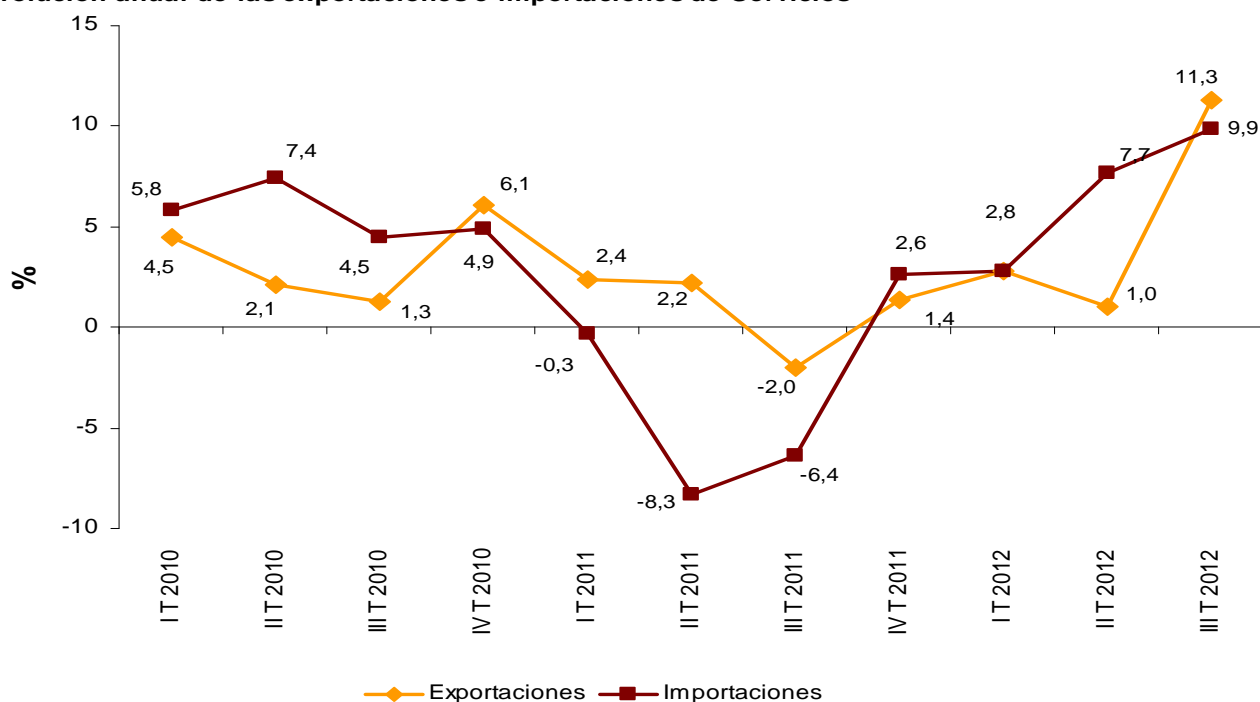
Las **exportaciones de Servicios** aumentan un 11,3% durante el tercer trimestre del año 2012 respecto al mismo periodo de 2011.

En el acumulado de los tres primeros trimestres de 2012, las exportaciones de servicios registran un crecimiento del 5,0% respecto al mismo periodo del año anterior.

Por su parte, las **importaciones de Servicios** se incrementan durante el tercer trimestre de 2012 un 9,9% en tasa anual.

En el acumulado de los tres primeros trimestres de 2012, las importaciones de servicios aumentan un 6,8% respecto al mismo periodo del año anterior.

**Evolución anual de las exportaciones e importaciones de Servicios**



## Evolución del comercio exterior de Servicios por tipo

De las **exportaciones de Servicios** cabe destacar los incrementos anuales que se producen en los servicios de *Royalties y derechos de licencia* (60,2%), *Seguros* (39,3%) y *Personales, culturales y recreativos* (30,5%). Por su parte, los servicios *Financieros* (-12,4%) son los únicos que registran tasas anuales negativas.

### Exportaciones de Servicios por tipo

	Índice tercer trimestre 2012 (Base 2007)	Tasa interanual (% de variación sobre igual periodo del año anterior)		Tasa intertrimestral (% de variación sobre el trimestre anterior)
		Del trimestre	De todo el año	Del trimestre
<b>ÍNDICE GENERAL</b>	<b>110,4</b>	<b>11,3</b>	<b>5,0</b>	<b>5,6</b>
Transporte	89,0	1,8	0,6	2,7
Comunicaciones	107,3	11,4	10,0	14,9
Construcción	78,1	24,9	15,6	43,5
Seguros	114,4	39,3	11,4	-11,8
Financieros	59,6	-12,4	-5,7	-1,5
Informática e información	112,3	16,8	10,3	4,4
Royalties y derechos de licencia	150,8	60,2	39,9	73,2
Empresariales	182,1	18,9	4,9	4,8
Personales, culturales y recreativos	76,6	30,5	21,9	0,0
Gubernamentales	178,7	21,3	21,7	4,5

Con relación a las **importaciones de Servicios**, los que presentan los mayores crecimientos anuales son los *Seguros* (56,2%), *Empresariales* (18,9%) e *Informática e información* (13,4%). Por el contrario, las importaciones de servicios de *Comunicaciones* disminuyen un 22,5% y las de *Royalties y derechos de licencia* bajan un 3,7%.

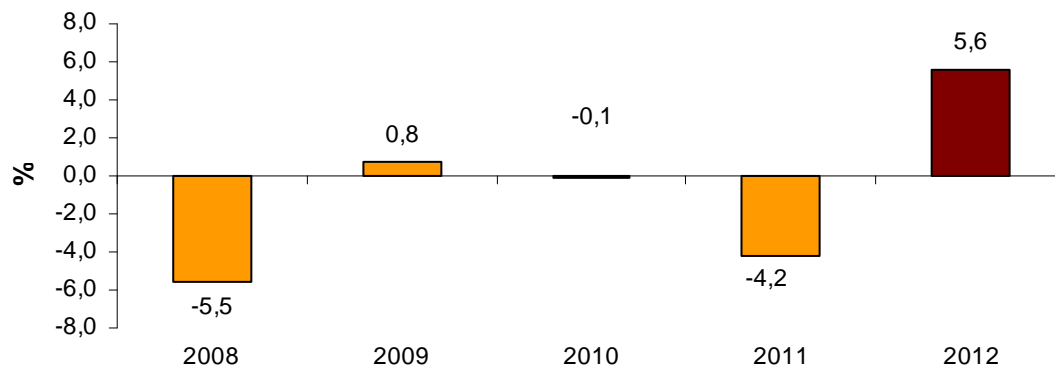
### Importaciones de Servicios por tipo

	Índice tercer trimestre 2012 (Base 2007)	Tasa interanual (% de variación sobre igual periodo del año anterior)		Tasa intertrimestral (% de variación sobre el trimestre anterior)
		Del trimestre	De todo el año	Del trimestre
<b>ÍNDICE GENERAL</b>	<b>96,1</b>	<b>9,9</b>	<b>6,8</b>	<b>1,5</b>
Transporte	75,6	12,7	11,4	2,7
Comunicaciones	69,2	-22,5	-9,8	-26,2
Construcción	34,8	9,7	-9,0	45,2
Seguros	99,0	56,2	25,4	29,5
Financieros	40,7	0,8	12,0	-4,0
Informática e información	121,6	13,4	12,6	-6,9
Royalties y derechos de licencia	90,2	-3,7	-5,1	-6,4
Empresariales	146,1	18,9	10,6	11,7
Personales, culturales y recreativos	118,2	9,4	6,1	-6,9
Gubernamentales	87,2	-2,9	0,1	-18,1

## Evolución de la tasa trimestral<sup>1</sup>

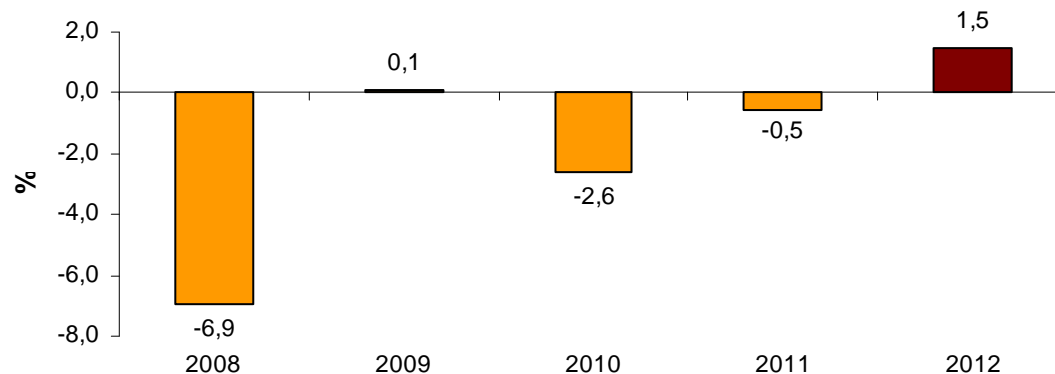
La tasa de variación de las **exportaciones de Servicios** en el tercer trimestre respecto al segundo de 2012 es del 5,6%. Es la tasa más alta de los últimos cinco años.

**Evolución de la tasa trimestral Exportaciones de Servicios  
(variación del III Trimestre sobre II Trimestre del mismo año)**



La tasa de variación de las **importaciones de Servicios** en el tercer trimestre respecto al segundo de 2012 es del 1,5%. Es la tasa más alta de los últimos cinco años.

**Evolución de la tasa trimestral Importaciones de Servicios  
(variación del III Trimestre sobre II Trimestre del mismo año)**



<sup>1</sup> Para contribuir al análisis e interpretación de los datos, se ha añadido este apartado con la evolución de la tasa trimestral de las exportaciones e importaciones de Servicios en el tercer trimestre de los últimos años. Las tasas trimestrales de este tipo de series pueden tener cierto comportamiento estacional, lo que aconseja que su valoración haya de hacerse en relación con el dato del mismo trimestre de años precedentes.

## Comercio exterior de Servicios por destino y origen geográfico

Las exportaciones de Servicios a Europa aumentan un 6,8% en tasa anual en el tercer trimestre.

Las destinadas a la Unión Europea (UE-27) suben un 4,8%, mientras que las exportaciones para el total de la Zona Euro se incrementan un 3,0%.

### Exportaciones de Servicios por destino geográfico

	Índice tercer trimestre 2012 (Base 2007)	Tasa interanual (% de variación sobre igual periodo del año anterior)		Tasa intertrimestral (% de variación sobre el trimestre anterior)
		Del trimestre	De todo el año	Del trimestre
<b>ÍNDICE GENERAL</b>	<b>110,4</b>	<b>11,3</b>	<b>5,0</b>	<b>5,6</b>
<b>EUROPA</b>	100,6	6,8	0,7	3,6
UE-27	91,8	4,8	-0,8	1,2
ZONA EURO	92,6	3,0	-1,7	1,0
- Alemania	101,1	16,6	9,0	-0,3
- Bélgica	109,1	-1,2	-7,0	-1,8
- Países Bajos	109,8	1,7	5,4	-11,9
- Francia	82,1	-2,4	-3,9	2,9
- Italia	81,4	-2,1	-4,9	0,3
- Portugal	91,0	-0,8	-8,5	17,0
- Resto zona euro	95,7	1,5	-11,4	4,2
REINO UNIDO	79,3	8,5	2,2	0,4
RESTO UE-27	118,1	12,8	1,2	4,8
RESTO EUROPA	192,4	18,2	9,9	17,0
<b>AMÉRICA</b>	<b>137,6</b>	<b>25,4</b>	<b>16,1</b>	<b>12,8</b>
AMÉRICA DEL NORTE Y CENTRAL	136,5	20,8	16,7	14,2
AMÉRICA DEL SUR	139,1	32,0	15,3	11,0
<b>ÁFRICA</b>	<b>138,1</b>	<b>20,5</b>	<b>12,9</b>	<b>11,3</b>
<b>ASIA</b>	<b>124,3</b>	<b>16,3</b>	<b>14,1</b>	<b>-0,9</b>
<b>OCEANÍA</b>	<b>95,1</b>	<b>-42,7</b>	<b>-16,1</b>	<b>-1,0</b>

En cuanto a las **importaciones de Servicios**, las provenientes de Europa aumentan un 8,7% en el tercer trimestre de 2012 respecto al mismo periodo de 2011.

Las importaciones de servicios procedentes de la Unión Europea (UE-27) suben un 8,3%. Entre ellas, las de la Zona Euro aumentan un 10,5% en tasa anual.

## 2.2. Índices trimestrales de importaciones de servicios por origen geográfico

	Índice tercer trimestre 2012 (Base 2007)	Tasa interanual (% de variación sobre igual periodo del año anterior)		Tasa intertrimestral (% de variación sobre el trimestre anterior)
		Del trimestre	De todo el año	Del trimestre
<b>ÍNDICE GENERAL</b>	<b>96,1</b>	<b>9,9</b>	<b>6,8</b>	<b>1,5</b>
<b>EUROPA</b>	97,1	8,7	4,9	0,9
UE-27	96,7	8,3	5,0	0,0
ZONA EURO	94,2	10,5	5,6	0,9
- Alemania	70,7	-2,6	-3,1	17,1
- Bélgica	149,0	47,7	15,7	33,2
- Países Bajos	84,2	9,3	12,0	-30,4
- Francia	102,1	10,5	3,0	8,9
- Italia	85,0	42,2	16,0	-2,2
- Portugal	103,6	-2,6	4,9	-8,0
- Resto zona euro	148,8	7,3	8,3	-11,9
REINO UNIDO	94,8	1,1	2,4	1,4
RESTO UE-27	124,1	2,6	4,8	-7,5
RESTO EUROPA	101,8	14,7	3,4	12,2
<b>AMÉRICA</b>	103,6	5,2	6,5	5,6
AMÉRICA DEL NORTE Y CENTRAL	101,0	7,9	5,5	12,8
AMÉRICA DEL SUR	112,7	-2,5	9,6	-12,1
<b>ÁFRICA</b>	79,9	43,8	31,6	-7,3
<b>ASIA</b>	81,6	17,9	16,0	0,7
<b>OCEANÍA</b>	132,3	78,3	35,4	22,0

## Nota metodológica

Los **Índices de Comercio Exterior de Servicios (ICES)** se elaboran en el marco de los requerimientos establecidos por el Reglamento nº 184/2005 del Parlamento Europeo y el Consejo relativo a las estadísticas comunitarias sobre Balanza de Pagos, Comercio Internacional de Servicios e Inversión Extranjera Directa.

Estos Índices tienen como principal objetivo proporcionar indicadores de la evolución a corto plazo del valor de las exportaciones e importaciones de Servicios no turísticos y se obtienen a partir de la información que proporciona la Encuesta de Comercio Internacional de Servicios (ECIS) que elabora el INE.

La ECIS recoge información, con carácter trimestral, de un conjunto de aproximadamente 11.000 unidades residentes en España, acerca del valor de las transacciones de Servicios no turísticos que han realizado con unidades no residentes, así como sobre su procedencia geográfica en el caso de las importaciones y su destino en el caso de las exportaciones.

Los Índices de Comercio Exterior de Servicios se presentan para los principales tipos de Servicios, con excepción del turismo, de acuerdo con la Clasificación Ampliada de la Balanza de Pagos de Servicios (CABPS). En concreto, se refieren a los servicios siguientes: Transporte, Comunicaciones, Construcción, Seguros, Financieros, Informática e información, Royalties y derechos de licencia, Empresariales, Personales, culturales y recreativos, y Gubernamentales.

Además, ofrecen información de la evolución de las exportaciones e importaciones de Servicios no turísticos para las diferentes zonas geográficas y países de contrapartida. Los desgloses que se contemplan son los siguientes: Europa, considerando el total de la Unión Europea (UE-27), la Zona Euro (en la que se distinguen Alemania, Bélgica, Países Bajos, Francia, Italia, Portugal y resto Zona Euro), Reino Unido, Resto UE-27 y Resto de Europa; América (desagregada en América del Norte y Central y América del Sur), África, Asia y Oceanía.

Por último, cabe señalar que esta información es complementaria a la que trimestralmente publica el Banco de España en su estadística de Balanza de Pagos referida al intercambio de este tipo de servicios.

---

Más información en **INEbase** – [www.ine.es](http://www.ine.es) Todas las notas de prensa en: [www.ine.es/prensa/prensa.htm](http://www.ine.es/prensa/prensa.htm)

**Gabinete de prensa:** Teléfonos: 91 583 93 63 / 94 08 – Fax: 91 583 90 87 - [gprensa@ine.es](mailto:gprensa@ine.es)

**Área de información:** Teléfono: 91 583 91 00 – Fax: 91 583 91 58 – [www.ine.es/infoine](http://www.ine.es/infoine)

---