

17 de abril de 2013

Índices de Comercio Exterior de Servicios. Base 2007
Cuarto trimestre 2012. *Datos provisionales*

Las exportaciones de Servicios aumentan un 1,8% en tasa anual y las importaciones de Servicios disminuyen un 3,1%

En el conjunto del 2012 las exportaciones de Servicios crecen un 4,1% y las importaciones se incrementan un 4,0%

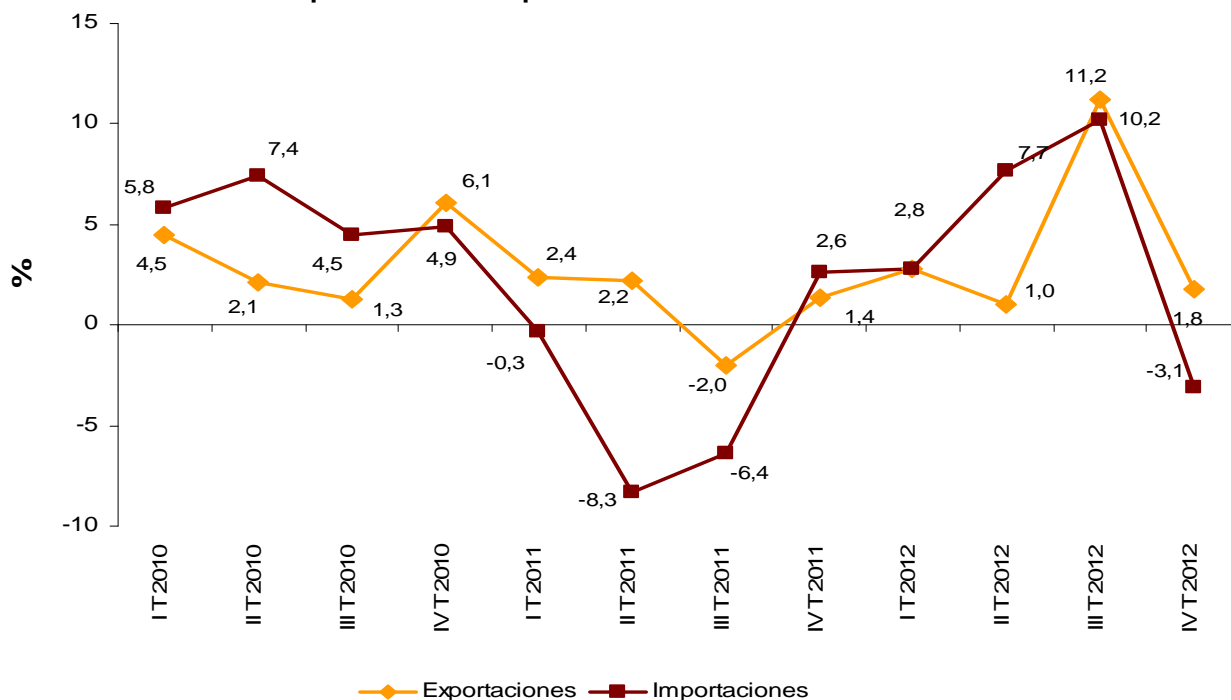
Evolución anual de las exportaciones e importaciones de Servicios

Las exportaciones de Servicios aumentan un 1,8% durante el cuarto trimestre de 2012 respecto al mismo periodo del año anterior.

Por su parte, las importaciones de Servicios disminuyen un 3,1% en tasa anual.

En el acumulado de todo el año 2012 las exportaciones de Servicios registran un crecimiento del 4,1%, mientras que las importaciones de Servicios presentan un incremento del 4,0%.

Evolución anual de las exportaciones e importaciones de Servicios



Evolución del comercio exterior de Servicios por tipo

Entre las exportaciones de Servicios destacan los incrementos anuales de los Seguros (52,2%) y los servicios Personales, culturales y recreativos (46,7%). Por su parte, los servicios Empresariales (-8,8%) y los de Transporte (-4,7%) registran los mayores descensos.

Exportaciones de Servicios por tipo

	Índice cuarto trimestre 2012 (Base 2007)	Tasa anual (% de variación sobre igual periodo del año anterior)		Tasa trimestral (% de variación sobre el trimestre anterior)
		Del trimestre	De todo el año	Del trimestre
ÍNDICE GENERAL	117,9	1,8	4,1	6,9
Transporte	81,2	-4,7	-0,7	-9,0
Comunicaciones	87,2	-0,5	7,9	-19,8
Construcción	119,1	42,7	24,6	54,2
Seguros	129,6	52,2	20,0	13,3
Financieros	77,5	40,1	4,9	30,2
Informática e información	131,3	15,9	11,8	16,9
Royalties y derechos de licencia	108,8	5,5	29,8	-27,8
Empresariales	208,4	-8,8	0,4	15,2
Personales, culturales y recreativos	117,4	46,7	29,0	53,5
Gubernamentales	104,6	9,0	18,7	-41,0

Con relación a las importaciones, los servicios que presentan los mayores crecimientos anuales son los de Construcción (44,3%) y los Financieros (19,8%). Por el contrario, las importaciones de Comunicaciones bajan un 28,2% y las Gubernamentales un 15,1%.

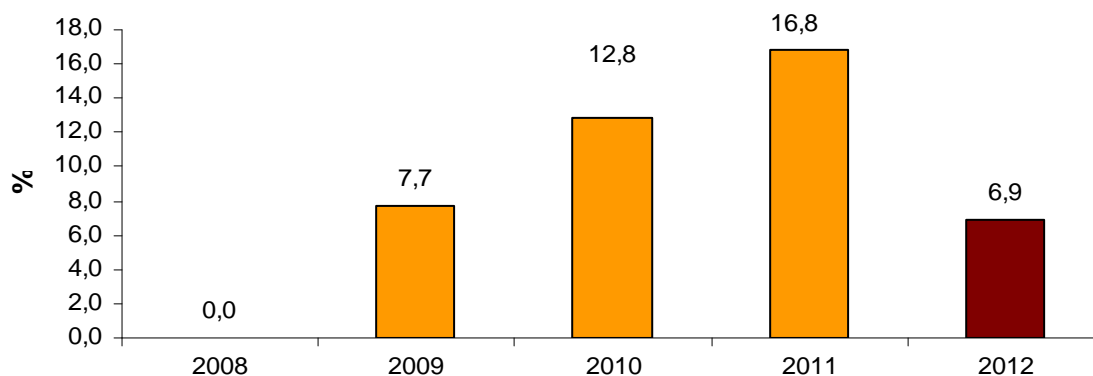
Importaciones de Servicios por tipo

	Índice cuarto trimestre 2012 (Base 2007)	Tasa anual (% de variación sobre igual periodo del año anterior)		Tasa trimestral (% de variación sobre el trimestre anterior)
		Del trimestre	De todo el año	Del trimestre
ÍNDICE GENERAL	105,5	-3,1	4,0	9,4
Transporte	77,0	1,6	8,7	1,9
Comunicaciones	91,1	-28,2	-15,2	31,3
Construcción	37,8	44,3	3,5	7,6
Seguros	71,0	-10,3	14,9	-28,5
Financieros	62,2	19,8	14,4	53,5
Informática e información	136,8	1,3	9,5	11,9
Royalties y derechos de licencia	106,0	-9,9	-6,5	17,6
Empresariales	160,5	-1,0	7,2	9,2
Personales, culturales y recreativos	95,0	-8,4	2,7	-19,8
Gubernamentales	96,9	-15,1	-4,2	10,9

Evolución de la tasa trimestral¹

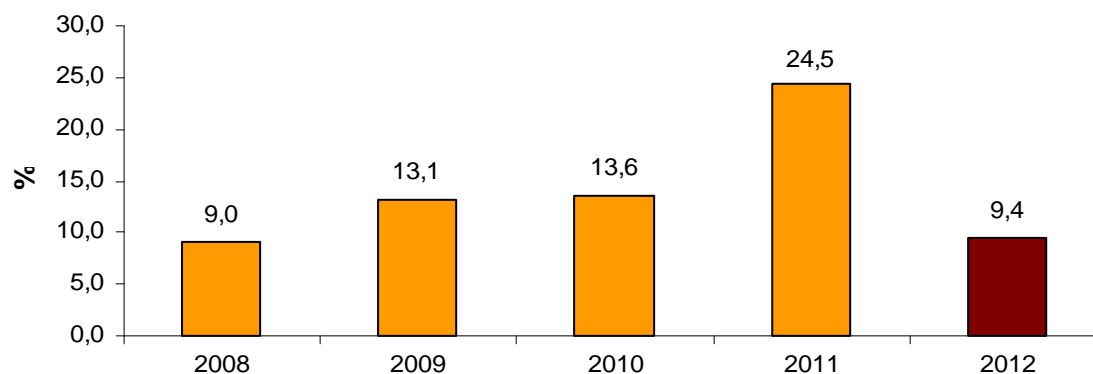
La variación de las exportaciones de Servicios en el cuarto trimestre de 2012 respecto al tercero es del 6,9%. Es la tasa más baja de los cuatro últimos años.

**Evolución de la tasa trimestral Exportaciones de Servicios
(variación del IV Trimestre sobre III Trimestre del mismo año)**



La tasa de variación de las importaciones de Servicios en el cuarto trimestre respecto al tercero de 2012 es del 9,4%. Es la tasa más baja de los cuatro últimos años.

**Evolución de la tasa trimestral Importaciones de Servicios
(variación del IV Trimestre sobre III Trimestre del mismo año)**



¹ Para contribuir al análisis e interpretación de los datos, se ha añadido este apartado con la evolución de la tasa trimestral de las exportaciones e importaciones de Servicios en el cuarto trimestre de los últimos años. Las tasas trimestrales de este tipo de series pueden tener cierto comportamiento estacional, lo que aconseja que su valoración haya de hacerse en relación con el dato del mismo trimestre de años precedentes.

Comercio exterior de Servicios por destino y origen geográfico

Las exportaciones de Servicios a Europa disminuyen un 1,0% en el cuarto trimestre de 2012 respecto al mismo periodo del año anterior. Las destinadas a la Unión Europea (UE-27) y a la Zona Euro bajan un 2,9% y un 5,2% en tasa anual, respectivamente.

Por su parte, las exportaciones a Asia aumentan un 35,3% y las destinadas a América un 1,7%. Entre éstas últimas destacan las dirigidas a América del Sur, que se incrementan un 14,7%

Exportaciones de Servicios por destino geográfico

	Índice cuarto trimestre 2012 (Base 2007)	Tasa anual (% de variación sobre igual periodo del año anterior)		Tasa trimestral (% de variación sobre el trimestre anterior)
		Del trimestre	De todo el año	Del trimestre
ÍNDICE GENERAL	117,9	1,8	4,1	6,9
EUROPA	108,0	-1,0	0,2	7,6
UE-27	100,0	-2,9	-1,4	9,2
ZONA EURO	100,2	-5,2	-2,7	8,4
- Alemania	119,6	-2,9	5,3	18,9
- Bélgica	124,4	-4,1	-6,3	14,5
- Países Bajos	124,1	-1,9	3,2	13,6
- Francia	85,3	-13,2	-6,6	4,3
- Italia	69,2	-19,4	-8,6	-14,9
- Portugal	94,2	12,2	-3,7	3,6
- Resto zona euro	113,6	7,1	-6,7	18,2
REINO UNIDO	86,5	1,2	1,9	9,3
RESTO UE-27	135,3	7,8	3,0	14,9
RESTO EUROPA	192,2	11,0	10,2	-0,3
AMÉRICA	138,4	1,7	11,6	0,9
AMÉRICA DEL NORTE Y CENTRAL	131,6	-7,0	9,2	-3,5
AMÉRICA DEL SUR	147,6	14,7	14,9	6,8
ÁFRICA	128,6	-4,5	7,8	-7,1
ASIA	166,1	35,3	20,4	32,3
OCEANÍA	91,1	8,4	-11,0	-3,9

En el conjunto del año 2012 las exportaciones de Servicios a Europa aumentan un 0,2%. Las destinadas a la UE-27 disminuyen un 1,4% y las dirigidas a la Zona Euro bajan un 2,7%.

En cuanto a las importaciones de Servicios, las provenientes de Europa disminuyen un 8,5% en el cuarto trimestre respecto al mismo periodo de 2011. Las procedentes de la UE-27 bajan un 8,4% y las de la Zona Euro descienden un 7,7%.

Por su parte, las importaciones de África aumentan un 76,6%, las de Oceanía un 66,1%, las de Asia un 15,3% y las de América se incrementan un 5,1%.

Importaciones de servicios por origen geográfico

	Índice cuarto trimestre 2012 (Base 2007)	Tasa anual (% de variación sobre igual periodo del año anterior)		Tasa trimestral (% de variación sobre el trimestre anterior)
		Del trimestre	De todo el año	Del trimestre
ÍNDICE GENERAL	105,5	-3,1	4,0	9,4
EUROPA	107,5	-8,5	1,0	10,1
UE-27	109,0	-8,4	1,1	12,0
ZONA EURO	106,6	-7,7	1,7	12,3
- Alemania	77,3	-11,3	-4,9	6,3
- Bélgica	137,4	-11,4	6,8	-7,6
- Países Bajos	121,6	-15,2	2,9	44,4
- Francia	110,3	-0,8	2,0	7,7
- Italia	92,7	-15,3	5,6	9,1
- Portugal	134,5	-3,3	2,3	30,0
- Resto zona euro	170,6	1,0	6,3	14,3
REINO UNIDO	101,7	-13,4	-2,2	7,1
RESTO UE-27	144,5	-7,2	1,4	15,8
RESTO EUROPA	89,5	-10,6	-0,4	-12,0
AMÉRICA	112,6	5,1	6,1	8,9
AMÉRICA DEL NORTE Y CENTRAL	101,7	7,4	5,9	1,1
AMÉRICA DEL SUR	150,8	0,2	6,6	33,7
ÁFRICA	98,4	76,6	42,4	22,6
ASIA	82,4	15,3	15,5	2,0
OCEANÍA	122,3	66,1	42,1	-7,7

En el conjunto del año 2012 las importaciones de Servicios procedentes de Europa aumentan un 1,0%. Las provenientes de la UE-27 crecen un 1,1% y las de la Zona Euro se incrementan un 1,7%.

Nota metodológica

Los **Índices de Comercio Exterior de Servicios (ICES)** se elaboran en el marco de los requerimientos establecidos por el Reglamento nº 184/2005 del Parlamento Europeo y el Consejo relativo a las estadísticas comunitarias sobre Balanza de Pagos, Comercio Internacional de Servicios e Inversión Extranjera Directa.

Estos Índices tienen como principal objetivo proporcionar indicadores de la evolución a corto plazo del valor de las exportaciones e importaciones de Servicios no turísticos y se obtienen a partir de la información que proporciona la Encuesta de Comercio Internacional de Servicios (ECIS) que elabora el INE.

La ECIS recoge información, con carácter trimestral, de un conjunto de aproximadamente 11.000 unidades residentes en España, acerca del valor de las transacciones de Servicios no turísticos que han realizado con unidades no residentes, así como sobre su procedencia geográfica en el caso de las importaciones y su destino en el caso de las exportaciones.

Los Índices de Comercio Exterior de Servicios se presentan para los principales tipos de Servicios, con excepción del turismo, de acuerdo con la Clasificación Ampliada de la Balanza de Pagos de Servicios (CABPS). En concreto, se refieren a los servicios siguientes: Transporte, Comunicaciones, Construcción, Seguros, Financieros, Informática e información, Royalties y derechos de licencia, Empresariales, Personales, culturales y recreativos, y Gubernamentales.

Además, ofrecen información de la evolución de las exportaciones e importaciones de Servicios no turísticos para las diferentes zonas geográficas y países de contrapartida. Los desgloses que se contemplan son los siguientes: Europa, considerando el total de la Unión Europea (UE-27), la Zona Euro (en la que se distinguen Alemania, Bélgica, Países Bajos, Francia, Italia, Portugal y resto Zona Euro), Reino Unido, Resto UE-27 y Resto de Europa; América (desagregada en América del Norte y Central y América del Sur), África, Asia y Oceanía.

Por último, cabe señalar que esta información es complementaria a la que trimestralmente publica el Banco de España en su estadística de Balanza de Pagos referida al intercambio de este tipo de servicios.

Más información en **INEbase** – www.ine.es Todas las notas de prensa en: www.ine.es/prensa/prensa.htm

Gabinete de prensa: Teléfonos: 91 583 93 63 / 94 08 – Fax: 91 583 90 87 - gprensa@ine.es

Área de información: Teléfono: 91 583 91 00 – Fax: 91 583 91 58 – www.ine.es/infoine
