

16 de abril de 2015

**Índices de Comercio Exterior de Servicios. Base 2007**  
Cuarto trimestre 2014. *Datos provisionales*

**Las exportaciones de Servicios se incrementan un 7,8% en tasa anual y un 14,3% en tasa trimestral**

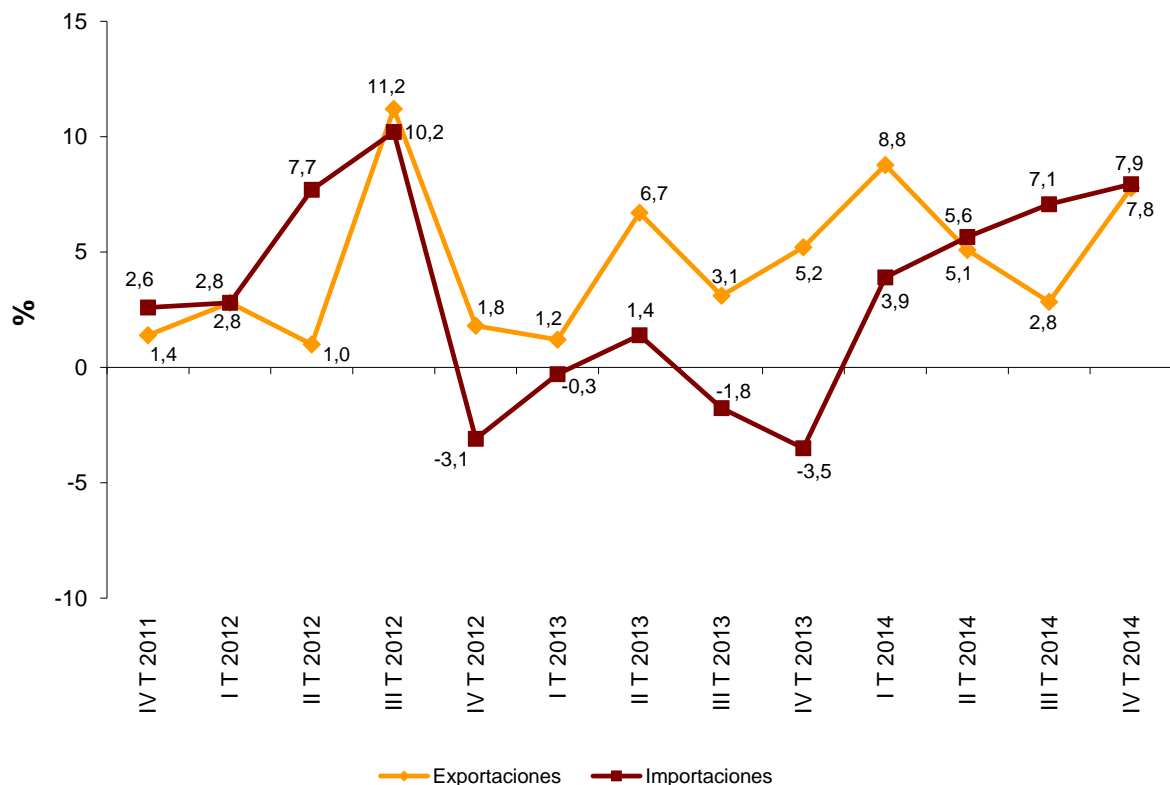
**Las importaciones de Servicios aumentan un 7,9% en tasa anual y un 8,4% en tasa trimestral**

**Evolución anual de las exportaciones e importaciones de Servicios**

Las **exportaciones de Servicios** aumentan un 7,8% durante el cuarto trimestre respecto al mismo periodo de 2013.

Por su parte, las **importaciones de Servicios** se incrementan un 7,9% en el cuarto trimestre en tasa anual.

**Evolución anual de las exportaciones e importaciones de Servicios**



## Evolución del comercio exterior de Servicios por tipo

Entre las **exportaciones de Servicios** destacan los incrementos anuales en los servicios de *Construcción* (23,0%) e *Informática e información* (12,4%). Por su parte, las exportaciones de servicios *Personales, culturales y recreativos* y *Financieros* descienden un 15,1% y un 7,1%, respectivamente.

Exportaciones de Servicios por tipo				
	Índice cuarto trimestre 2014 (Base 2007)	Tasa interanual (% de variación sobre igual periodo del año anterior)		Tasa intertrimestral (% de variación sobre el trimestre anterior)
		Del trimestre	De todo el año	Del trimestre
<b>ÍNDICE GENERAL</b>	<b>133,7</b>	<b>7,8</b>	<b>6,1</b>	<b>14,3</b>
Transporte	82,1	4,9	-1,2	2,7
Comunicaciones	105,0	9,4	11,4	-21,2
Construcción	130,5	23,0	19,8	26,5
Seguros	128,7	3,3	-4,7	23,9
Financieros	89,2	-7,1	-1,7	18,4
Informática e información	134,6	12,4	14,5	10,5
Royalties y derechos de licencia	148,6	4,9	14,3	-8,8
Empresariales	273,8	10,0	7,4	31,8
Personales, culturales y recreativos	70,9	-15,1	12,9	-4,6
Gubernamentales	98,8	2,2	15,6	-48,8

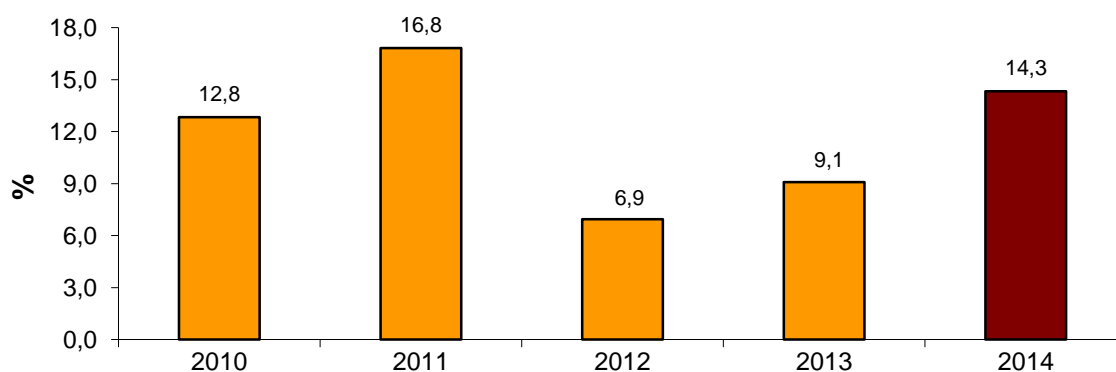
Entre las **importaciones de Servicios**, los mayores crecimientos anuales se dan en el *Transporte* (22,7%) y en los *Seguros* (22,0%). Por el contrario, las importaciones de *Construcción* y de *Financieros* disminuyen un 38,0% y un 28,4%, respectivamente.

Importaciones de Servicios por tipo				
	Índice cuarto trimestre 2014 (Base 2007)	Tasa interanual (% de variación sobre igual periodo del año anterior)		Tasa intertrimestral (% de variación sobre el trimestre anterior)
		Del trimestre	De todo el año	Del trimestre
<b>ÍNDICE GENERAL</b>	<b>110,0</b>	<b>7,9</b>	<b>6,2</b>	<b>8,4</b>
Transporte	89,0	22,7	8,9	6,5
Comunicaciones	86,2	-0,8	10,9	-15,8
Construcción	34,1	-38,0	-36,0	84,3
Seguros	92,2	22,0	6,8	-19,3
Financieros	48,3	-28,4	-14,8	8,2
Informática e información	175,1	14,1	5,6	36,9
Royalties y derechos de licencia	102,4	8,4	-2,4	29,9
Empresariales	158,6	2,7	9,9	2,9
Personales, culturales y recreativos	53,2	-25,1	-2,7	-33,3
Gubernamentales	110,4	5,4	0,8	29,7

## Evolución de la tasa trimestral

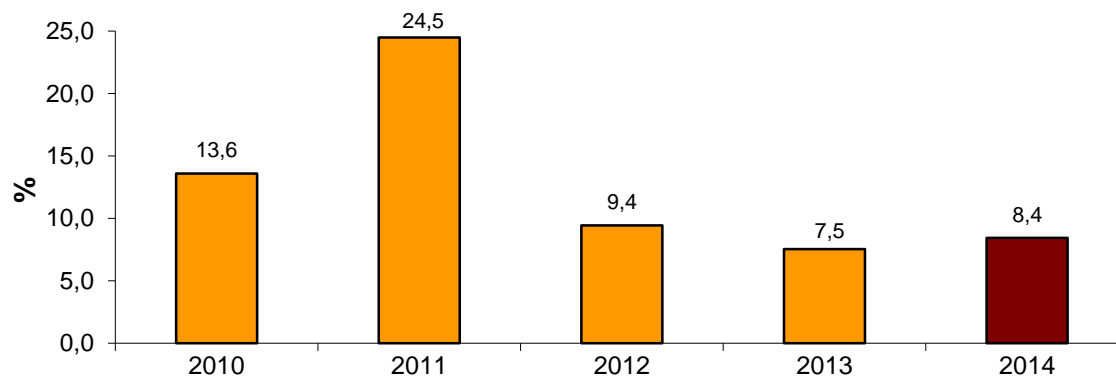
La tasa de variación de las exportaciones de Servicios en el cuarto trimestre respecto al tercero de 2014 es del 14,3%. Para contribuir al análisis e interpretación de los datos, en el siguiente gráfico se muestra la evolución de la tasa trimestral de las exportaciones de Servicios en el cuarto trimestre de los cinco últimos años.

**Evolución de la tasa trimestral Exportaciones de Servicios  
(variación del IV Trimestre sobre III Trimestre del mismo año)**



La tasa de variación de las **importaciones de Servicios** en el cuarto trimestre respecto al tercero es del 8,4%. Para contribuir al análisis e interpretación de los datos, en el siguiente gráfico se muestra la evolución de la tasa trimestral de las importaciones de Servicios en el cuarto trimestre de los cinco últimos años.

**Evolución de la tasa trimestral Importaciones de Servicios  
(variación del IV Trimestre sobre III Trimestre del mismo año)**



## Comercio exterior de Servicios por destino y origen geográfico

Las exportaciones de Servicios a Europa aumentan un 8,1% en tasa anual en el cuarto trimestre.

Las destinadas a la Unión Europea (UE-28) suben un 9,0% y las exportaciones para el total de la Zona Euro lo hacen en un 11,1%.

Exportaciones de Servicios por destino geográfico					
	Índice cuarto trimestre 2014 (Base 2007)	Tasa interanual (% de variación sobre igual periodo del año anterior)		Tasa intertrimestral (% de variación sobre el trimestre anterior)	
		Del trimestre	De todo el año	Del trimestre	
<b>ÍNDICE GENERAL</b>	<b>133,7</b>	<b>7,8</b>	<b>6,1</b>	<b>14,3</b>	
<b>EUROPA</b>	119,4	8,1	6,2	13,1	
UE-28	106,8	9,0	4,2	14,8	
ZONA EURO	108,6	11,1	4,7	15,5	
- Alemania	127,5	14,0	6,0	20,5	
- Bélgica	138,0	3,9	-2,4	20,5	
- Países Bajos	163,4	29,0	15,3	44,9	
- Francia	89,0	5,7	1,3	4,0	
- Italia	70,2	11,9	0,1	12,2	
- Portugal	89,8	-6,3	0,6	-8,9	
- Resto zona euro	129,5	15,3	11,1	23,2	
REINO UNIDO	96,1	9,7	8,4	15,6	
RESTO UE-28	118,4	-7,8	-7,0	7,1	
RESTO EUROPA	251,2	4,4	15,4	6,0	
<b>AMÉRICA</b>	164,2	9,7	4,1	20,7	
AMÉRICA DEL NORTE Y CENTRAL	164,6	9,6	10,8	24,3	
AMÉRICA DEL SUR	163,6	9,9	-3,7	16,1	
<b>ÁFRICA</b>	158,4	-12,3	0,8	1,3	
<b>ASIA</b>	192,6	15,4	14,1	16,2	
<b>OCEANÍA</b>	106,0	-0,2	5,3	15,1	

En cuanto a las **importaciones de Servicios**, las provenientes de Europa aumentan un 8,4% en el cuarto trimestre de 2014 respecto al mismo periodo de 2013.

Las importaciones de servicios procedentes de la Unión Europea (UE-28) suben un 7,9%, y las de la Zona Euro crecen un 9,8% en tasa anual.

<b>Importaciones de servicios por origen geográfico</b>					
	Índice cuarto trimestre 2014 (Base 2007)	Tasa interanual (% de variación sobre igual periodo del año anterior)		Tasa intertrimestral (% de variación sobre el trimestre anterior)	
		Del trimestre	De todo el año	Del trimestre	
<b>ÍNDICE GENERAL</b>	<b>110,0</b>	<b>7,9</b>	<b>6,2</b>	<b>8,4</b>	
<b>EUROPA</b>	112,1	8,4	7,0	9,8	
UE-28	112,1	7,9	6,4	12,3	
ZONA EURO	109,8	9,8	5,3	15,8	
- Alemania	77,5	8,2	12,7	-1,7	
- Bélgica	144,5	8,9	9,3	-1,9	
- Países Bajos	125,6	10,0	-1,5	54,7	
- Francia	119,9	9,4	7,7	16,9	
- Italia	78,7	7,8	-9,6	20,0	
- Portugal	117,2	-10,6	-8,1	23,5	
- Resto zona euro	205,4	29,2	11,5	22,9	
REINO UNIDO	115,8	7,9	11,0	13,0	
RESTO UE-28	128,6	-5,1	8,5	-10,7	
RESTO EUROPA	111,4	14,7	14,7	-13,3	
<b>AMÉRICA</b>	122,6	15,3	10,2	-0,8	
AMÉRICA DEL NORTE Y CENTRAL	121,3	25,2	13,1	0,5	
AMÉRICA DEL SUR	127,1	-8,8	2,1	-5,0	
<b>ÁFRICA</b>	83,4	-27,2	-20,1	18,9	
<b>ASIA</b>	80,0	0,8	-1,5	15,0	
<b>OCEANÍA</b>	201,1	75,0	52,9	20,5	

## Nota metodológica

Los **Índices de Comercio Exterior de Servicios (ICES)** se elaboran en el marco de los requerimientos establecidos por el Reglamento nº 184/2005 del Parlamento Europeo y el Consejo relativo a las estadísticas comunitarias sobre Balanza de Pagos, Comercio Internacional de Servicios e Inversión Extranjera Directa.

Estos Índices tienen como principal objetivo proporcionar indicadores de la evolución a corto plazo del valor de las exportaciones e importaciones de Servicios no turísticos y se obtienen a partir de la información que proporciona la Encuesta de Comercio Internacional de Servicios (ECIS) que elabora el INE.

La ECIS recoge información, con carácter trimestral, de un conjunto de aproximadamente 9.000 unidades residentes en España, acerca del valor de las transacciones de Servicios no turísticos que han realizado con unidades no residentes, así como sobre su procedencia geográfica en el caso de las importaciones y su destino en el caso de las exportaciones.

Los Índices de Comercio Exterior de Servicios se presentan para los principales tipos de Servicios, con excepción del turismo, de acuerdo con la Clasificación Ampliada de la Balanza de Pagos de Servicios (CABPS). En concreto, se refieren a los servicios siguientes: Transporte, Comunicaciones, Construcción, Seguros, Financieros, Informática e información, Royalties y derechos de licencia, Empresariales, Personales, culturales y recreativos, y Gubernamentales.

Además, ofrecen información de la evolución de las exportaciones e importaciones de Servicios no turísticos para las diferentes zonas geográficas y países de contrapartida. Los desgloses que se contemplan son los siguientes: Europa, considerando el total de la Unión Europea (UE-28), la Zona Euro (en la que se distinguen Alemania, Bélgica, Países Bajos, Francia, Italia, Portugal y resto Zona Euro), Reino Unido, Resto UE-28 y Resto de Europa; América (desagregada en América del Norte y Central y América del Sur), África, Asia y Oceanía.

Por último, cabe señalar que esta información es complementaria a la que trimestralmente publica el Banco de España en su estadística de Balanza de Pagos referida al intercambio de este tipo de servicios.

---

Más información en **INEbase** – [www.ine.es](http://www.ine.es)    Todas las notas de prensa en: [www.ine.es/prensa/prensa.htm](http://www.ine.es/prensa/prensa.htm)

**Gabinete de prensa:** Teléfonos: 91 583 93 63 / 94 08 – Fax: 91 583 90 87 - [gprensa@ine.es](mailto:gprensa@ine.es)

**Área de información:** Teléfono: 91 583 91 00 – Fax: 91 583 91 58 – [www.ine.es/infoine](http://www.ine.es/infoine)

---