

10 de marzo de 2015

**Índice de Coste Laboral Armonizado (ICLA). Base 2008**  
Cuarto trimestre de 2014. *Datos provisionales*

**La variación trimestral del coste por hora trabajada, una vez eliminados los efectos de calendario y estacionalidad, es del  $-0,2\%$**

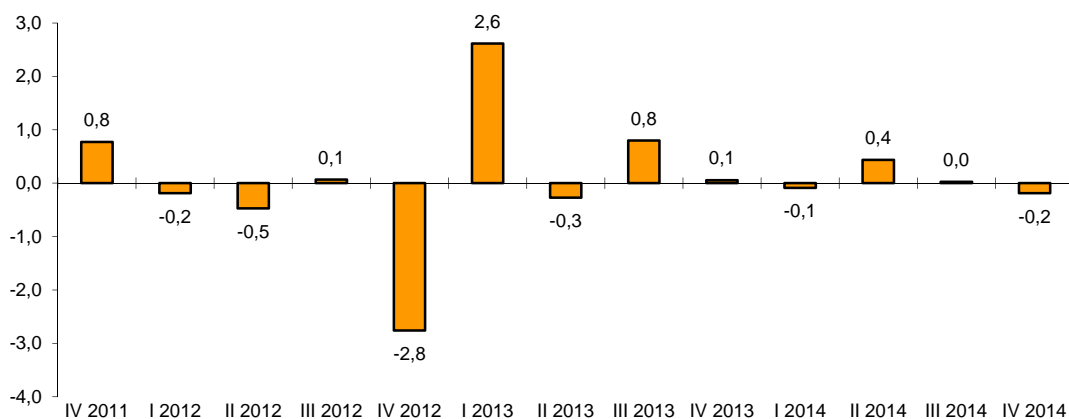
**El coste por hora trabajada aumenta un  $0,2\%$  en tasa anual en la serie corregida de efectos de calendario y estacionalidad, y disminuye un  $0,8\%$  en la serie original**

**Evolución trimestral del Índice**

La variación trimestral del ICLA –que mide el coste laboral por hora trabajada– entre el cuarto y el tercer trimestre de 2014, eliminando tanto el efecto de calendario como la estacionalidad, es del  $-0,2\%$ .

**Índice de Coste Laboral.**

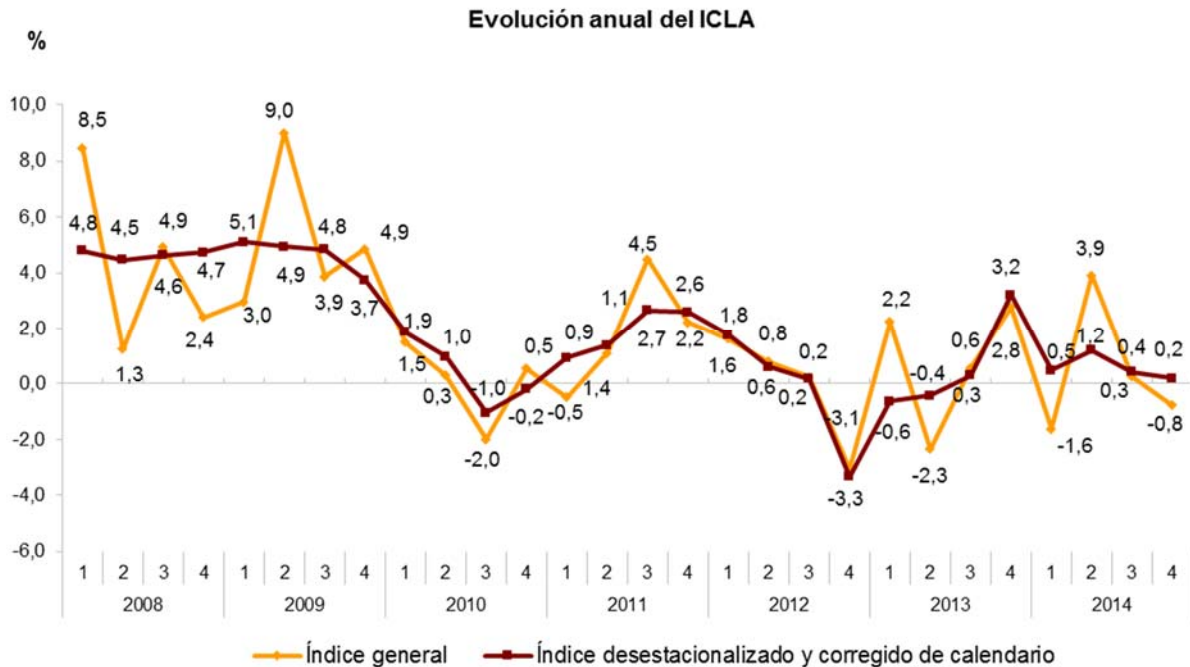
**Corregido de efectos estacionales y de calendario. Tasa trimestral**



**Evolución anual del Índice**

El coste por hora trabajada disminuye un  $0,8\%$  en el cuarto trimestre respecto al mismo periodo del año anterior. Si se eliminan los efectos estacionales y de calendario, la variación anual del coste por hora aumenta un  $0,2\%$ .

Por otro lado, se han revisado los datos provisionales del Índice de Coste Laboral Armonizado correspondientes al tercer trimestre de 2014, siendo el índice final de 112,6 puntos. Corregido de efectos de calendario y desestacionalizado, la tasa de variación anual se sitúa en el 0,4%.



## Resultados por secciones de actividad

Evolución del Índice de Coste Laboral Armonizado en el cuarto trimestre de 2014 por secciones de actividad

	Índice general		Índice desestacionalizado y corregido de calendario	
	Índice <sup>2</sup>	Tasa <sup>1</sup>	Índice <sup>2</sup>	Tasa <sup>1</sup>
TOTAL DE ACTIVIDADES (Tasa trimestral)	112,1	-0,4	108,1	-0,2
TOTAL	112,1	-0,8	108,1	0,2
B. Industrias extractivas	133,9	-4,0	128,7	-1,3
C. Industria manufacturera	118,0	0,1	112,8	0,9
D. Suministro de energía eléctrica, gas, vapor y aire acondicionado	118,6	3,5	119,1	3,7
E. Suministro de agua, actividades de saneamiento, gestión de residuos y descontaminación	112,8	-0,8	108,6	0,3
F. Construcción	119,0	-2,0	111,9	-0,9
G. Comercio al por mayor y al por menor; reparación de vehículos de motor y motocicletas	113,6	-0,8	109,5	-0,2
H. Transporte y almacenamiento	108,2	-1,9	106,7	-0,4
I. Hostelería	117,4	-1,6	110,0	-1,1
J. Información y comunicaciones	106,2	-2,8	105,6	-1,8
K. Actividades financieras y de seguros	108,3	-2,5	112,2	0,1
L. Actividades inmobiliarias	106,5	0,1	100,0	0,9
M. Actividades profesionales, científicas y técnicas	113,6	-1,6	109,9	-0,6
N. Actividades administrativas y servicios auxiliares	108,4	0,3	105,2	0,7
O. Administración pública y defensa; Seguridad Social obligatoria	112,9	0,6	104,4	2,0
P. Educación	103,2	0,9	102,7	-0,6
Q. Actividades sanitarias y de servicios sociales	101,7	-1,6	99,1	-0,5
R. Actividades artísticas, recreativas y de entretenimiento	113,0	-3,0	110,2	-0,2
S. Otros servicios	117,9	0,8	114,2	1,1

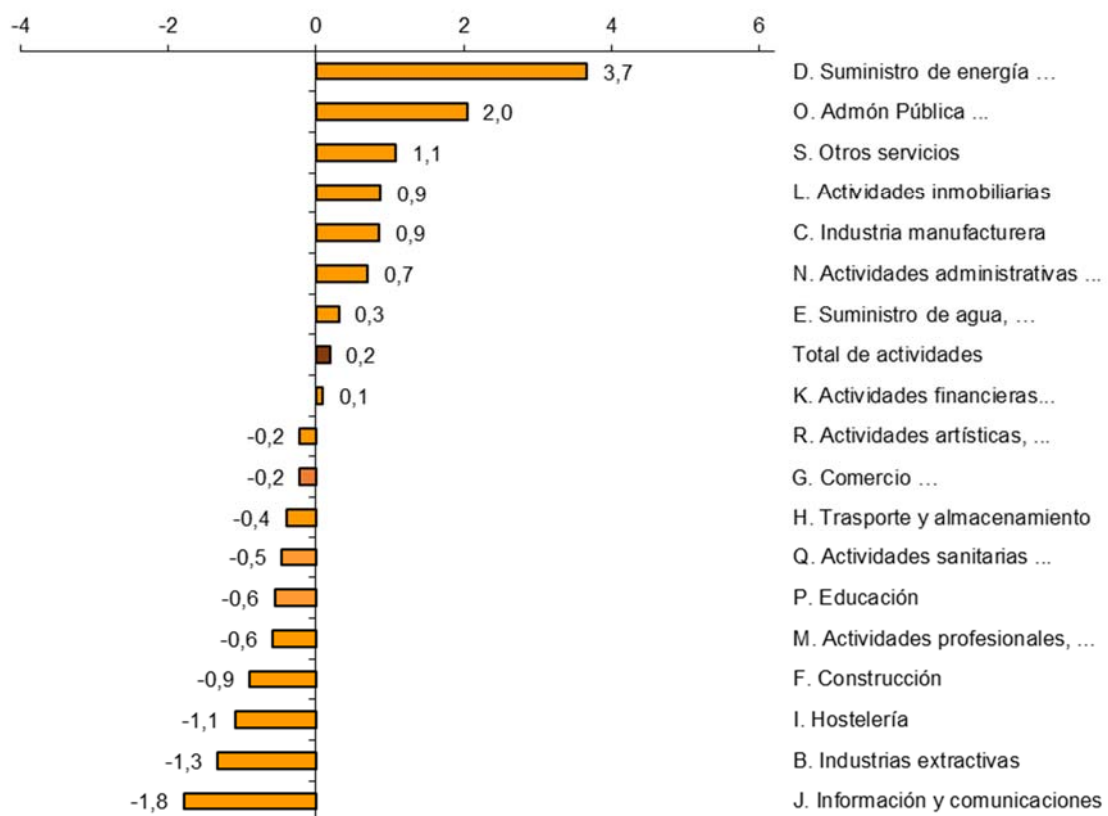
<sup>1</sup> Mismo trimestre del año anterior

<sup>2</sup> Año base 2008

Las secciones de actividad que presentan los mayores crecimientos en tasa anual en el cuarto trimestre son *Suministro de energía eléctrica, gas, vapor y aire acondicionado* (3,5%), *Educación* (0,9%) y *Otros servicios* (0,8%). Por el contrario, *Industrias extractivas* (-4,0%), *Actividades artísticas, recreativas y de entretenimiento* (-3,0%) e *Información y comunicaciones* (-2,8%) registran los mayores descensos.

Si se eliminan los efectos estacionales y de calendario, las actividades con mayores tasas anuales son *Suministro de energía eléctrica, gas, vapor y aire acondicionado* (3,7%), *Administración pública y defensa; Seguridad Social obligatoria* (2,0%) y *Otros servicios* (1,1%). Por su parte, los mayores descensos se dan en *Información y comunicaciones* (-1,8%), *Industrias extractivas* (-1,3%) y *Hostelería* (-1,1%).

**Tasa anual (4º trimestre de 2014 sobre 4º de 2013) del índice desestacionalizado y corregido de calendario según las secciones de actividad de la CNAE-09**



Más información en INEbase – [www.ine.es](http://www.ine.es) Todas las notas de prensa en: [www.ine.es/prensa/prensa.htm](http://www.ine.es/prensa/prensa.htm)

Gabinete de prensa: Teléfonos: 91 583 93 63 / 94 08 – Fax: 91 583 90 87 - [gprensa@ine.es](mailto:gprensa@ine.es)

Área de información: Teléfono: 91 583 91 00 – Fax: 91 583 91 58 – [www.ine.es/infoine](http://www.ine.es/infoine)